



**T.C**  
**ADALET BAKANLIĞI**  
**CEZA TEVKİF EVLERİ GENEL MÜDÜRLÜĞÜ**  
**GÖREVDE YÜKSELME VE ÜNVAN DEĞİŞİKLİĞİ SINAVI**  
**HAZİRAN 2013**

**ÖĞRETMENLİK**

**A**

**ADAYIN**

ADI : .....

SOYADI : .....

T.C.KİMLİK NUMARASI : .....

SINAV SALON NO : ..... SIRA: .....

\*Yukarıdaki Bilgileri Doldurmayı Unutmayınız.

**Genel Açıklama**

1. Bu kitapçıkta **100 soru vardır**. Cevaplamaya istediğiniz sorudan başlayabilirsiniz.
2. Sınav süresi **120 dakikadır**.
3. İşaretlemelerinizi yumuşak uçlu kurşun kalem ile işaretleme yapacağınız alanı taşırmadan yapınız.
4. Değiştirmek istediğiniz bir cevabı, cevap kâğıdını yıpratmadan siliniz.
5. Değerlendirme optik okuyucu ile yapılacağı için cevap kâğıdını katlamayınız, buruşturmayınız ve gereksiz işaret koymayınız.
6. Testte her soru için tek bir doğru cevap şıkkı işaretlenecektir. Birden fazla işaretleme yapmanız durumunda o soruya verdiğiniz cevap yanlış sayılacaktır.
7. Testte yanlış cevaplar doğru cevaplardan düşülmeyecektir. Bu yüzden size en doğru gelen cevabı işaretleme yararınıza olabilir.
8. Boş yerleri müsvedde olarak kullanabilirsiniz.



## ALAN BİLGİSİ

### ÖLÇME DEĞERLENDİRME

1. Düzenlenecek bir yabancı dil kursu öncesinde öğrenciler hazır bulunuşluk düzeylerine göre bazı seviye gruplarına ayrılacaktır. Bu amaçla yapılacak değerlendirme türü aşağıdakilerden hangisidir?

- A) Tanıma ve yerleştirme  
B) Durum saptama  
C) Yetiştirme ve biçimlendirme  
D) Sonuç görme

2. Bir araştırmada öğrencilerin okul iklimine ilişkin algı puanlarının cinsiyet değişkenine göre farklılığı incelenmektedir.

**Bu araştırmada bağımsız değişken aşağıdakilerden hangisidir?**

- A) Öğrenciler  
B) Okul iklimi  
C) Cinsiyet  
D) Araştırmacı

3. Üç tür ölçek ile ilgili aşağıda verilen bilgiler bulunmaktadır:

- I. **Ölçek:** Kategorik veriler için uygundur.  
II. **Ölçek:** Ağırlık, zaman ya da boy gibi değişkenlerin ölçülmesinde kullanılır.  
III. **Ölçek:** Ölçekte yer alan sıfır noktası, gerçek bir yokluğu göstermez.

**Bu bilgilere göre yukarıda özellikleri belirtilen ölçekler hangi seçenekte doğru sıralanmıştır?**

- |    | <u>I. Ölçek</u> | <u>II. Ölçek</u> | <u>III. Ölçek</u> |
|----|-----------------|------------------|-------------------|
| A) | Oranlı          | Sınıflama        | Aralıklı          |
| B) | Sınıflama       | Oranlı           | Aralıklı          |
| C) | Oranlı          | Sıralama         | Aralıklı          |
| D) | Aralıklı        | Sıralama         | Oranlı            |

4. Bir testten elde edilen ölçümlerin tesadüfi hatalardan arınık olma düzeyi aşağıdakilerden hangisi ile ifade edilir?

- A) Geçerlik  
B) Ekonomiklik  
C) Kullanışlılık  
D) Güvenirlik

5. Test geliştirme sürecinin aşamaları dikkate alındığında aşağıdakilerden hangisi diğerlerinden daha önce yapılmalıdır?

- A) Testin uygulanması  
B) Testin amacının belirlenmesi  
C) Madde analizinin yapılması  
D) Testin puanlanması

6. Öğrencilerin kendi öğrenme ve gelişim süreçleriyle ilgili olarak güçlü ve zayıf yanlarını görmelerini; ilgi, yetenek ve davranışlarını değerlendirmelerini ve böylece kendileriyle ilgili farkındalık geliştirmelerini sağlayan çağdaş değerlendirme yaklaşımı hangisidir?

- A) Akran değerlendirme  
B) Grup değerlendirmesi  
C) Öz değerlendirme  
D) Bağıl değerlendirme

7. Bir öğretmen, öğrencilerine deney düzeneği geliştirecekleri performans görevleri vererek onları yaparak yaşayarak öğrenmeye, üst düzey bilişsel düşünmeye ve özgün çalışmalar yapmaya yönlendirmiştir.

**Buna göre, böyle bir yaklaşımın aşağıdaki becerilerinden hangisinin geliştirilmesine daha az hizmet etmesi beklenir?**

- A) Bilme ve hatırlama  
B) Araştırma ve sorgulama  
C) Eleştirel düşünme  
D) Yaratıcı düşünme

8. Üç ayrı merkezi eğilim ölçüsüne ilişkin olarak şu bilgiler bilinmektedir:

- I. Bir dağılımdaki ölçümlerin toplamının ölçüm sayısına bölünmesiyle elde edilir.
- II. Dağılımda en çok tekrar edilen ölçüm ya da puandır.
- III. Dağılımdaki puanlar, sıralandığında ortada kalan puandır.

Bu bilgilere göre, sözü edilen merkezi eğilim ölçüleri ile dağılım ölçüsü hangi seçenekte doğru sıralanmıştır?

- |    | <u>I</u> | <u>II</u> | <u>III</u> |
|----|----------|-----------|------------|
| A) | Mod      | Medyan    | Ranj       |
| B) | Ortalama | Medyan    | Mod        |
| C) | Medyan   | Mod       | Ranj       |
| D) | Ortalama | Mod       | Medyan     |

9. Aritmetik ortalaması 58, standart sapması 4 olan bir testten, 64 puan alan bir öğrencinin standart z ve T puanları kaçtır?

- |    | <u>z Puanı</u> | <u>T Puanı</u> |
|----|----------------|----------------|
| A) | 1,50           | 55             |
| B) | 1,50           | 65             |
| C) | 2,00           | 65             |
| D) | 2,50           | 70             |

10.

Grup	Doğru	Yanlış	Toplam
Üst	45	5	50
Alt	10	40	50
Toplam	55	45	100

Aşağıdaki tabloda bir soruya ilişkin üst ve alt gruptaki doğru ve yanlış cevap veren öğrenci sayıları ile toplam öğrenci sayısı verilmiştir.

Bu bilgilere göre söz konusu sorunun ayırt edicilik gücü kaçtır?

- A) 0,55
- B) 0,60
- C) 0,65
- D) 0,70

11.

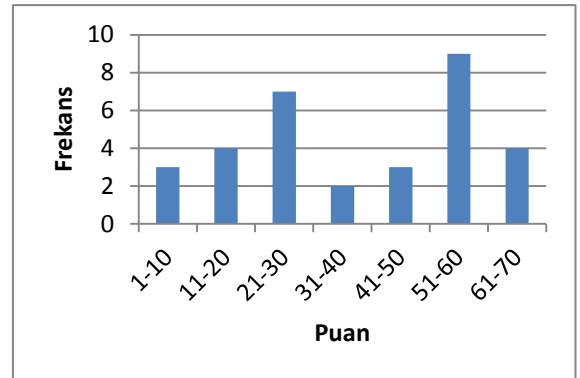
Testler	Ortalama	Standart Sapma
1. Test	75	2
2. Test	80	9
3. Test	65	5
4. Test	75	7
5. Test	65	10

Yukarıdaki tabloda bir derste uygulanan 5 farklı teste ilişkin aritmetik ortalama ve standart sapma değerleri verilmiştir.

Bu bilgilere göre, aşağıda verilen ifadelerden hangisi kesinlikle yanlıştır?

- A) Birinci testte öğrencilerin puanları diğer testlere göre daha homojendir.
- B) Dördüncü testte grubun başarısı birinci teste göre daha yüksektir.
- C) Beşinci testte öğrencilerin puanları diğer testlere göre daha heterojendir.
- D) Üçüncü testte grubun başarısı beşinci teste göre daha yüksektir.

12.



Bir sınava katılan öğrencilerin 70 soruluk bir testteki doğru cevaplarının dağılımı yukarıdaki grafikte sunulmuştur.

Bu grafiğe göre sınava kaç öğrenci katılmıştır?

- A) 32
- B) 30
- C) 28
- D) 26

## GELİŞİM PSİKOLOJİSİ

13. Bir anne arkadaşıyla konuşurken 1,5 yaşındaki kızı için artık kare şeklindeki büyük legoları üst üste dizbildiğini söylemektedir.

**Çocuğun bu davranışı zaman içinde kazanması, gelişimde hangi kavramla açıklanabilir?**

- A) Zeka
- B) Çevre
- C) Olgunlaşma
- D) Kritik dönem

14. Sosyal olarak bir çocuğun diğerleriyle iletişim kurabilmesi, yönergeleri takip edebilmesi, diğerleriyle uyumlu bir şekilde çalışması gibi özellikler, çocuğun okula ilişkin ..... düzeyini belirten hususlardandır.

**Yukarıdaki boşluğa aşağıdaki ifadelerden hangisinin gelmesi gerekir?**

- A) Kritik dönem
- B) Olgunlaşma
- C) Gelişim
- D) Hazırbulunluluk

15. Gelişimin en hızlı olduğu dönem, doğum öncesi olurken bazı dönemlerde gelişimin hızı yavaşlamaktadır.

**Yukarıdaki bu ifade gelişimle ilgili hangi ilkeyi yansıtmaktadır?**

- A) Gelişim yaşam boyudur.
- B) Gelişim nöbetleşe devam eder.
- C) Gelişimde kritik dönemler vardır.
- D) Gelişim bir bütündür.

16. Piaget'in bilişsel gelişim kuramında ergenlik döneminde görülen ve bireyin tümevarım, tündengelim tarzı düşünceleri geliştirdiği, analiz ve sentez yapabildiği dönem aşağıdakilerden hangisinde doğru verilmiştir?

- A) Duyusal motor dönem
- B) İşlem öncesi dönem
- C) Somut işlemler dönemi
- D) Soyut işlemler dönemi

17. Dilin kazanılması sürecinde çevrenin etkisi üzerinde duran ve çocuğun çıkarmış olduğu seslerin pekiştirildiğinde tekrar edildiğini, pekiştirilmediğinde ise o seslerin unutulduğunu belirten kuram aşağıdakilerden hangisidir?

- A) Davranışçı kuram
- B) Psikolinguistik kuram
- C) Sosyal öğrenme kuramı
- D) Bilgiyi işleme kuramı

18. Freud'un teorisinde bireyin tutkularını dizginleyerek "bir polis memuru gibi" davranan; kişiliğin sosyal, kuralcı ve vicdani yönünü ifade eden yapı hangi kavramla açıklanır?

- A) Ego
- B) İd
- C) Süperego
- D) Libido

19. Erikson'un kuramında "temel güvene karşı güvensizlik" döneminde güven ya da güvensizlik, bireyin fiziksel ve duygusal ihtiyaçlarının tam ve doğru olarak karşılanıp karşılanmadığıyla ilgilidir.

**Bu süreç hangi yaşam döneminde gerçekleşmektedir?**

- A) 0-1
- B) 2-3
- C) 4-6
- D) 7-12

20. Ayşe Hanım kendisinden borç para isteyen bir akrabasına parayı vermiştir. Eşi parayı neden verdiğini sorduğunda, "Biz de zor duruma düşebiliriz, o zaman da akrabamız bize para verir." demiştir.

**Akrabasına borç veren Ayşe'nin tutumu Kohlberg'in hangi ahlaki gelişim evresine karşılık gelmektedir?**

- A) Ceza ve itaat ahlakı
- B) Saf çıkarıcı eğilim
- C) İyi çocuk olma eğilimi
- D) Evrensel ahlak ilkeleri

## ÖĞRENME PSİKOLOJİSİ

21. "Bireyin çevresiyle etkileşime girmesi sonucu onda bıraktığı izlerdir." ifadesi, aşağıdakilerden hangisini tanımlamaktadır?

- A) Güdü
- B) Olgunlaşma
- C) Öğrenme
- D) Yaşantı

22.

- I. Çocuğun limon görmesiyle ağzının sulanması
- II. Çocuğun limon yerken ağzının sulanması
- III. Eve geç gelen çocuğun yalan söylemesi
- IV. Dişi ağrıyan çocuğun ağrı kesici alması

Yukarıdakilerden hangisi/hangileri öğrenilmiş bir davranıştır?

- A) Yalnız II
- B) I ve II
- C) I ve III
- D) I, III ve IV

23. Aşağıdakilerden hangisi öğrenilmemiş bir davranış örneğidir?

- A) Basketbol maçında oyuncuların susması
- B) Bir öğrencinin derse geç kalmamak için saatini kurması
- C) Öğretmen sınıfa gelince öğrencilerin ayağa kalkması
- D) Aşı olmak istemeyen çocuğun hemşireyi görünce ağlaması

24. Aşağıdakilerden hangisi öğrenilmiş bir davranıştır?

- A) Yorgunluktan uyuyakalmak
- B) Asansörde yüksek ses duyduğunda irkilmek
- C) Dersten başarılı olmak için çalışmak
- D) Burnuna biber gazı kaçan bireyin hapşırması

25. Aşağıdakilerden hangisi öğrenme sonucu oluşan bir davranış değildir?

- A) Öğrencinin, dikdörtgenin alanının kısa kenarı ile uzun kenarının çarpımı olduğunu söylemesi
- B) Çocuğun yemekten önce ellerini yıkaması
- C) Alman ilacın etkisiyle çocuğun ateşinin düşmesi
- D) Sürücünün kırmızı ışığı görünce durması

26. İyi bir futbolcu olmaları için biri 5 yaşında diğeri de 8 yaşında olan iki erkek çocuğunu çalıştırmaya başlayan bir baba kısa sürede 8 yaşındaki oğlunun "topu iyi kullanabilme ve arkadaşları ile daha iyi paslaşabilme" davranışlarını daha iyi becerdiğini fark eder.

Aşağıdakilerden hangisi çocukların "topu iyi kullanabilme ve arkadaşları ile daha iyi paslaşabilme" davranışları arasında gözlenen farklılıkların nedeni olamaz?

- A) Öğrenilecek duruma yönelik dikkat sürelerindeki farklılıklar
- B) Türe özgü hazır oluş davranışlarındaki farklılıklar
- C) Uyarılmışlık düzeylerindeki farklılıklar
- D) Fizyolojik yapılarındaki sağlık durumları arasındaki farklılıklar

27. Bir tiyatro oyuncusunun daha önceden oynadığı bir oyundaki rolüne benzeyen yeni bir oyundaki rolünü çok kolay yapabildiğini gören yönetmen kendisine "Rolünü çok iyi öğrenmişsin." dedi. Bunun üzerine oyuncu da yönetmenine, "Ben bu oyundaki rollerime benzeyen rolleri daha önceki oyunda öğrenmiştim." cevabını verdi.

Oyuncunun yönetmenine sarf ettiği bu söz aşağıdaki faktörlerden hangisiyle açıklanabilir?

- A) İleriye ket vurma
- B) Hazırbulunuşluk
- C) Algısal ayırt edilebilirlik
- D) Anlamsal çağrışım

28. Ortaokul matematik öğretmeni 5. ve 7. sınıf öğrencilerine geometrik şekillerden bazılarının hacimlerini öğretmeye çalışmıştır. Verilen eğitim sonucunda 7. sınıftaki öğrencilerin çoğu belirlenen şekillerin hacimlerinin nasıl hesaplanacaklarını zorlanmadan öğrenebilirlerken 5. sınıftaki öğrencilerin ise çok azı zorlanarak öğrenebilmiştir.

**Bu durumu en iyi açıklayan ifade aşağıdakilerden hangisidir?**

- A) Öğretmen, 5. sınıf öğrencilerinin dikkatini konuya çekmede yeterince başarılı olamamıştır.
- B) Bireyin yeteneğinin üstündeki davranışları öğrenmeye zorlanması, onun motivasyonunu düşürür.
- C) 5. sınıf öğrencilerinin konu ile yaşantılarının az olmasıdır.
- D) Örnekte verilen davranışın ortaya çıkması için bireyin belli bir olgunluk düzeyinde olması gerekir.

29. Öğrenmeyi etkileyen faktörler dört gruba ayrılmaktadır. Bunlardan biri de “öğrenen bireyle ilgili faktörlerdir.”

**Aşağıdakilerden hangisi "öğrenen bireyle ilgili faktör"lerden biri değildir?**

- A) Aktif katılım
- B) Türe özgü hazır oluş
- C) Gütülenme
- D) Ket vurma

30. ”Perşembenin gelişi çarşambadan bellidir.” atasözünü en güzel açıklayan ifade aşağıdakilerden hangisidir?

- A) Davranışlar, bireyin öz yeterliliğiyle ilgilidir.
- B) Dolaylı öğrenme davranışlar, üzerinde etkilidir.
- C) Önceki davranışlar, sonraki davranışların belirleyicisidir.
- D) Davranışlarda bulunurken öngörü kapasitesi belirleyici olur.

31. Kulaktan kulağa oynarken ilk söylenenler, son kişiye gelindiğinde bir hayli şekil değiştirmiş olur ve söylenenler bizi güldürür.

**Bu oyun Gestalt kuramının hangi ilkesiyle açıklanabilir?**

- A) Tamamlama
- B) Benzerlik
- C) Süreklilik
- D) Şekil - zaman

32. Yılandan korkan bir çocuk önce rahat ve güven verici bir ortama alınır. Önce kendisine yılan filmleri gösterilir; sonra canlı yılanı uzaktan seyretmesi sağlanır. Çocuk bu durumda yılan dan korkma tepkisi göstermezse yılan a yaklaş tırılır; yine kendisinde korku tepkisi sağlanarak yılan korkusu giderilir.

**Bu örnekte verilen çocuğun yılan korkusunu yenmede davranışçı yaklaşımın hangi tekniği kullanılmıştır?**

- A) Sistemati k duyarsızlaştırma
- B) Korku şartlanması
- C) Kaçındırma
- D) Model gösterme

33.

- I. Öğrenme gözlenebilir bir değişimdir.
- II. Davranışların mekanizmasını anladıktan sonra onları kontrol etmek mümkündür.
- III. Her insan doğuştan kendini gerçekleştirme gizli gücüyle dünyaya gelir.
- IV. İnsanın zihinsel sistemi sınırsız bir kapasite değildir.

**Yukarıda verilenlerden hangileri davranışçı yaklaşımın temel görüşlerindedir?**

- A) I ve II
- B) I ve III
- C) I ve IV
- D) II ve III

34. Aşağıdakilerden hangisi içten güdülenmeye bir örnektir?

- A) Bir öğrencinin öğretmenini memnun etmek için onun dersine çalışması
- B) Bir öğrencinin ilgi alanına uygun olan derse severek çalışması
- C) Bir öğrencinin ceza almak istemediği için sınıfta disiplin sorununu çıkartmaktan çekinmesi
- D) Bir gencin arkadaşları istediği için bir filmi izlemesi

35.

- I. Aralıklı öğrenme
- II. Algısal ayırt edilebilirlik
- III. Kavramsal gruplama
- IV. Aktif katılım

Yukarıdakilerden hangileri öğrenmeyi etkileyen "öğrenme yöntemi"yle ilgili olan faktörlerdendir?

- A) I ve II
- B) I ve IV
- C) II ve III
- D) III ve IV

36. "İnsan doğuştan boş bir levha gibidir, refleksler dışında davranış yoktur. Kazanılan bütün davranışlar, davranış potansiyelinde pekiştirme sonucunda meydana gelen sürekli değişikliklerdir. O halde pekiştirme yöntemleri kullanarak istenilen davranışı geliştirme imkânı vardır."

Yukarıdaki metinde verilen görüşleri savunan öğrenme kuramı aşağıdakilerden hangisidir?

- A) Gestalt
- B) Bilgi işleme
- C) Davranışçı
- D) Yapılandırmacı

37. Ortaokul 8. sınıf öğrencisi olan Ahmet, zamanının büyük bir kısmını bilgisayarda oyun oynayarak geçirmektedir. Bu yüzden matematik notları karnesine düşük gelmiştir. Annesi de karne gününün beş gün sonrasında başlayarak önce matematik dersinin konularına çalışması gerektiğini ondan sonra da bilgisayarda oyun oynamasına izin vereceğini kendisine söyler. Ahmet de istemediği halde annesinin sözünü dinler ve onun isteğini yerine getirir.

Anne, bu davranışı ile çocuğunun ders çalışmasını sağlamak için edimsel koşullanmanın hangi ilkesini uygulamıştır?

- A) Kademeli yaklaşma
- B) Kaçma ve kaçınma
- C) Kendiliğinden geri gelme
- D) Premack

38. Nuray bir terziye aylık ücretle çalışmaktadır. İşveren kendisine her 15 gömlek dikiminden sonra 10 TL daha vereceğini söyler.

İşverenin bu iş yerinde kullandığı pekiştirme tarifesi aşağıdakilerden hangisidir?

- A) Değişken aralıklı
- B) Değişken oranlı
- C) Sabit aralıklı
- D) Sabit oranlı

39. Bir anne, çocuğunu içki içme alışkanlığından vazgeçirebilmek için içkinin içine tiksinti veren bir madde katmıştır. Anne bu davranışı ile Guthrie'nin kötü alışkanlıkları yok etme yöntemlerinden hangisini kullanmıştır?

- A) Bıktırma - Yorma
- B) Cezalandırma
- C) Zıt tepki
- D) Eşik



40. Öğrenme psikolojisi dersinden bütünlemeye kalmak istemeyen bir öğrencinin final sınavına daha çok çalışması ne tür bir pekiştirmedir?

- A) Olumlu
- B) **Olumsuz**
- C) Tesadüfi
- D) Simgesel

ÖĞRETİM YÖNTEM ve TEKNİKLERİ  
DEĞERLENDİRME

41. Aşağıdakilerden hangisi öğretim ilkelerinden doğrudan etkilenmez?

- A) **Dersin öğretim programından çıkması**
- B) Dersin içerik seçimi
- C) Ders kitaplarının yazımı
- D) Dersin öğretmen tarafından işlenmesi

42 ve 43. soruları aşağıdaki öğretim ilkeleri doğrultusunda cevaplanacaktır.

- I. Bilinenden bilinmeyene
- II. Öğrenciye görelilik
- III. Somuttan soyuta
- IV. Basitten karmaşığa
- V. Açıklık
- VI. Aktivite
- VII. Yakından uzağa
- VIII. Tasarruf
- IX. Yaşama yatkınlık
- X. Bütünlük
- XI. Aktualite
- XII. Otoriteye itaat ve özgürlük
- XIII. Bilgi ve becerinin güvenceye alınması

42. Ders uygulamasında öğrencilerini sırayla mahalle muhtarlığına, belediyeye ve valiliğe gezi gözlem aktivitesi olarak götüren bir öğretmen/egitici aşağıdakilerden hangi ilkeleri uygulamış olabilir?

- A) III - IV - VI
- B) IV - VI - VII
- C) III - IX - XI
- D) **III - VIII - IX**

43. Derste öğrencilere / katılımcılara farklı meslekleri tanıtmak amacıyla bir proje çalışması yapan, önce öğrencileri / katılımcıları gruplara ayırıp sınıf içi çalışma ve sunu yaptıran sonra da bu meslekten kişileri sınıfa davet edip onlara tanıtım yaptıran öğretmen hangi ilkeleri uygulamıştır ?

- A) I - II - V - XI
- B) II - IV - V - X
- C) **III - VI - VII - X**
- D) V - VIII - XI - XIII

44.

- I. Öğretmen örneği sunar; öğrenci örneği tanımlar.
- II. Öğretmen ek örnekleri ve örnek olmayan durumları sunar.
- III. Öğrenci örnekleri ilişkilendirir ve yorumlar.
- IV. Öğretmen ek öneriler sunar.
- V. Öğrenci örnekleri karşılaştırır; örnek olmayanları belirler.
- VI. Öğrenci yeni örnekler verir.
- VII. Öğrenci tanımlara, ilke ve genellemelere ulaşır.

Yukarıda verilen buluş yoluyla öğretim stratejisinin uygulama aşamalarının doğru sıralaması aşağıdaki seçeneklerin hangisinde verilmiştir?

- A) **I - IV - II - V - III - VII - VI**
- B) I - III - IV - II - VII - V - VI
- C) IV - III - I - II - V - VI - VII
- D) III - I - V - VI - IV - VII - II

45. “ .....’e/a göre öğrenmeyi etkileyen en önemli faktör, öğrencinin mevcut ..... birikimidir. ” cümlesini doğru olarak tamamlayan seçenek aşağıdakilerden hangisidir?

- A) Dewey - algı
- B) **Ausubel - bilgi**
- C) Bruner- strateji
- D) Bruner - duygu

46. Bir konuyu açıklarken “Balık Kılçığı Haritası” kullanımı hangi öğretim ilkesiyle ilgili değildir?

- A) Aktivite
- B) Somuttan soyuta
- C) Bilinenden bilinmeyene
- D) **Otoriteye itaat ve özgürlük**

47. Buluş yoluyla öğretim ..... kuramlarına dayanır.

**Yukarıdaki boşluklara aşağıdaki seçeneklerden hangisi getirilmez?**

- A) **Bilişsel - öğrenme**
- B) Duyuşsal - öğrenme
- C) Tekrarlı - öğrenme
- D) Eklektik - öğrenme

48.

- I. Problemin farkına varma
- II. Problemlerle ilgili verilerin toplanması
- III. Problemi tanımlama
- IV. Çözümün ortaya konması
- V. Problemin çözümünüyle ilgili hipotezlerin ortaya konması
- VI. Çözüm yollarının, hipotezlerin test edilmesi

**Yukarıda verilen araştırma inceleme yoluyla öğretiminin aşamalarının doğru sıralanması aşağıdaki seçeneklerin hangisinde verilmiştir?**

- A) I - II - VI - III - V - IV
- B) II - VI - III - V - I - IV
- C) **I - III - II - V - VI - IV**
- D) I - II - V - III - IV - VI

49. Araştırma inceleme yoluyla öğretimde aşamaları görsel olarak hangi haritayla anlatmak, anlamayı kolaylaştırır?

- A) Örumcek
- B) Balık kılçığı haritası
- C) Hiyerarşik sınıflama haritası
- D) **Zincir (ardışık) harita**

50. “Ön organize edicilerin görevi, ..... bilginin ..... bilgilerle ..... sağlayan açıklamalar, şemalar, grafikler veya kavram haritalarıdır.” cümlesini doğru olarak tamamlayan kelimeleri bulunduran seçenek aşağıdakilerden hangisidir?

- A) Kalıcı - yeni - kazanılmış - oluşturulması
- B) **Yeni - önceden - kazanılmış - ilişkilendirilmesi**
- C) Seçilen - sonradan - kazanılmış - doğrulanması
- D) İstenilen - önceden - yazılmış - doğrulanması

51. Aşağıda verilen öğretim yöntemi ilkelerinden hangisi "Örnek Olay" yöntemine ait değildir?

- A) Olayın neden-sonuç ilişkilerini analiz etmeyi sağlar.
- B) **Önceden öğrenilen bilgilerin kullanılmasının yanı sıra yeni bilgi becerilerin kullanılmasını sağlar.**
- C) Daha çok buluş yoluyla öğretim stratejisinde ve kavrama düzeyi hedeflerin kazandırılmasında kullanılır.
- D) Öğrenilen bilgileri günlük yaşamla ilişkilendirme ve gerçek durumlarda kullanma fırsatı sağlar.

52. Öğretim yöntemlerinden “Tartışma Yöntemi” ile ilgili olarak aşağıdakilerden hangisi doğrudur?

- A) **Bilgi yaymaktan daha çok sorunların çözümünde gereken bilgilerin elenmesi ve geliştirilmesi için uygundur.**
- B) Öğrencilerin konuyla ilgili önkoşul öğrenmelerinin eksik olduğu durumlarda etkilidir.
- C) Daha çok bilişsel alanın uygulama düzeyi ile devinışsel olan becerilerin kazandırılmasında etkilidir.
- D) Hızlı ve yavaş öğrenen öğrencilerin öğrenmelerini geliştirir.

53.

- I. Gösterme boyutunda öğretmen, yapma boyutunda öğrenci merkezlidir.
- II. Öğretmen davranışın modelini göstererek öğrencilerin modelden öğrenmesini sağlar.
- III. Öğrencinin yaptığı hatalara anında dönüt - düzeltme uygulanmalıdır.
- IV. Deneme - yanılma, sezgi kazanma, neden - sonuç ilişkilerini bulma süreçlerini kapsar.

**Yukarıda verilen öğretim yöntemi özelliklerinden hangileri “gösterip-yaptırma” yöntemi ile ilgili değildir?**

- A) **IV**
- B) III
- C) II
- D) I

54. Öğretim yöntemlerinden “Anlatım Yöntemi” ile ilgili olarak aşağıdakilerden hangisi doğrudur?

- A) Öğrenci merkezlidir; öğretmen rehberdir.
- B) Öğretmen beceriyi sunarken tüm öğrencilerin görmesini sağlamalı, gösterinin anlaşılıp anlaşılmadığına dikkat etmelidir.
- C) **Öğrenciye etkili dinleme ve not alma becerisi kazandırır.**
- D) Öğrenme, öğrencinin bireysel farkları dikkate alınarak ilgi, ihtiyaç ve yeteneklerine göre gerçekleştirilir.

55. Aşağıdakilerden hangisi “Beyin Fırtınası” tekniğinin özelliği değildir?

- A) Öğrenciler yöntemin uygulanması sırasında hiçbir sınırlama ve yargılama olmaksızın düşüncelerini dile getirebilmelidir.
- B) Öğretmen önce problemi açıklar, zaman sınırını belirtir, her öğrencinin katılımını sağlar, kendisi bir görüş belirtmez.
- C) **Bu teknik bireylere “nasıl düşünceleri gerektiğini” öğretir, olaylar karşısında farklı yaklaşımlar geliştirmeyi öğretir.**
- D) Öğrencilerin mümkün olduğunca çok sayıda ve özgün fikirler üretmesini sağlarlar.

**Altı şapka düşünme tekniğindeki şapkaların renklerini ve anlamlarını doğru biçimde aşağıdaki listeden eşleştirerek, 56, 57 ve 58. soruları yanıtlayınız.**

Liste-I ( Şapkalar )	Liste-II ( Anlamları )
A) Beyaz	1. Kızgınlık
B) Turkuvaz	2. Yaratıcılık
C) Kırmızı	3. Hayranlık
D) Turuncu	4. Duygusallık
E) Siyah	5. Tarafılık
F) Eflatun	6. İyimserlik
G) Sarı	7. Tarafsızlık
H) Bordo	8. Empati
İ) Yeşil	9. Değerlendiricilik
J) Lacivert	10. İletişime açıklık
K) Mavi	11. Karamsarlık-yargılama

56. Birinci listedeki renklerden hangileri 6-şapka tekniğinin şapka renkleridir?

- A) D, F, G, I, J, K
- B) A, B, E, F, H, J
- C) A, C, D, F, H, I
- D) **A, C, E, G, I, K**

57. Sarı şapkanın anlamını Liste-II'den bulunuz.

- A) 2
- B) 4
- C) **6**
- D) 8

58. Yeşil şapkanın anlamını Liste-II'den bulunuz.

- A) 1
- B) **2**
- C) 5
- D) 9

59. “Öğrenciyi gerçek ortamda ve gerçek araçlarla yetiştirmenin güç, tehlikeli veya maliyetinin yüksek olduğu durumlarda kullanılır.” ifadesi hangi öğretim tekniğinin temel ana fikridir?

- A) Gösteri
- B) Panel
- C) Forum
- D) **Benzetim**

60. “Alanında uzman kişilerin belli bir konu ile ilgili olan özel bir kitleye sunu yapmasıdır.” ifadesi hangi öğretim tekniğinin ana fikridir?

- A) Brifing
- B) **Seminer**
- C) Forum
- D) Panel

#### PROGRAM GELİŞTİRME

61. Öğrenciler, sınıfta öğretmenlerin davranışlarından etkilenir ve örnek alarak bazı davranışlar sergileyebilir. Örneğin öğretmenden sevgi ve hoşgörü gören öğrencilerin demokratik tutumlar geliştirmeleri beklenebilir.

**Buna göre yukarıda açıklanan durumun oluşması eğitim sürecindeki hangi programın bir sonucu olarak ortaya çıkabilir?**

- A) Ders programı
- B) Öğretim programı
- C) Resmi program
- D) **Örtük program**

62. Yapılan 9. sınıf matematik dersi program geliştirme çalışmasında öğrencilerin 8. sınıfta elde ettikleri kazanımlar belirlenmiştir.

**Buna göre yapılan bu çalışma, program geliştirmenin hangi temel esasının bir sonucudur?**

- A) Toplumsal temel
- B) Psikolojik temel
- C) **Bireysel temel**
- D) Konu alanı temeli

63. Aysel Öğretmen ile Ahmet arasında derste şöyle bir konuşma geçmektedir:

**Ahmet:** Öğretmenim, sizin verdiğiniz kaynak dışında bir kaynaktan yararlanabilir miyiz? Farklı ve daha geniş kapsamlı bilgilere ulaşabiliriz.

**Aysel Öğretmen:** Buna gerek yok. Benim verdiğim kaynak yeterli. Sınavda verdiğim notlardan soru sorarım. Çok çalışın. Gerekirse ezberleyin. Verdiğim notlardakilerin aynısını yapmazsanız kalırsınız?

**Bu konuşmalara göre Aysel Öğretmen hangi eğitim felsefesine göre bir davranış sergilemektedir?**

- A) **Esasicilik**
- B) İlerlemecilik
- C) Yeniden kurmacılık
- D) Faydacılık

64. Mehmet Öğretmen program geliştirme, uygulama ve geliştirme konusunda uzman ve iyi yetişmiş bir öğretmendir. Görevli olduğu okulda uygulanacak program konusunda önceden hazırlanmış bir programı uygulamayı doğru bulmayarak, öğrencilerin ilgi ve ihtiyaçlarına göre eğitim-öğretim süreci içinde program hazırlamaktadır.

**Buna göre Mehmet Öğretmen, program tasarımı yaklaşımlarından hangisini benimsemektedir?**

- A) Romantik tasarım
- B) **Yaşantı merkezli tasarım**
- C) Konu alanı tasarımı
- D) Süreç tasarımı

65. Aşağıdakilerden hangisi belirtke tablosunun özelliklerinden biri değildir?

- A) Dersin kapsamını nicel olarak özetler.
- B) Hedeflerle ilgili etkinliklere ne kadar ağırlık verileceğini belirtir.
- C) Yapılacak sınavlarda kaç soru sorulacağını gösterir.
- D) **Konuların öğretim süreçlerini açık biçimde gösterir.**

66. Program geliřtirmede ihtiya belirlemek iin uzmanların konu ile ilgili yazılı grüşlerine başvurulur. Elde edilen grüşmelerdeki ortak yönler belirlenerek gelecekte neler olabileceğine dönük kararlar verilebilmektedir.

**Bu açıklamalara göre hangi ihtiya belirleme tekniğinin uygulandığı söylenebilir?**

- A) Progel tekniğı
- B) Delphi tekniğı**
- C) Gözlem
- D) Kaynak tarama

67. Öğretmenin ders sırasında yaptığı konuşma içerisinde řu sözler dikkati çekmektedir:

*“Sevgili öğrenciler;  
Bu konuyu öğrendiğinizde iki bilinmeyenli denklemleri çözebileceksiniz. Bu konu, üniversiteye giriş sınavı açısından son derece önemli. Bu konuyu iyi anlamanız için – (eksi) işaretinin eşitliğın diğer tarafına + (artı) olarak geçtiğini daha önceki derslerinizde öğrenmiş olmalısınız. Biliyorsunuz değil mi?”*

**Buna göre öğretmenin ifadeleri sırasıyla hangi etkinlikleri gerçekleřtirdiğini göstermektedir?**

- A) Güdüleme - hedeften haberdar etme - önkoşul öğrenmeleri hatırlatma
- B) Güdüleme - önkoşul öğrenmeleri hatırlatma - hedeften haberdar etme
- C) Hedeften haberdar etme - güdüleme - önkoşul öğrenmeleri hatırlatma**
- D) Hedeften haberdar etme - önkoşul öğrenmeleri hatırlatma - güdüleme

68. Devinişsel alanın basamaklarına göre aşağıda belirtilen öğrencinin elde ettiğı kazanımlardan hangisi diğerlerinden daha yüksek düzeyde bir beceriye sahip olduğunun bir göstergesidir?

- A) Kaynak işlemini kendi başına yapma**
- B) Öğretmen gözetiminde kaynak işlemini yapma
- C) Takıldığı yerde öğretmenin kaynak işlemini yapmasını isteme
- D) Öğretmenin kaynak işlemini nasıl yaptığını izleme

#### REHBERLİK

69. Yapılan deęerlendirme sonucu Ahmet’in kimya dersinde başarısızlık nedenleri belirlenmiş ve Ahmet'e tamamlayıcı eğitim verilmesi kararı alınmıştır.

**Bu uygulama rehberlik hizmetlerinden hangisinin görev alanına girmektedir?**

- A) Özel yetiřtirme hizmetleri**
- B) Sosyal yardım hizmetleri
- C) Sosyal ve kültürel hizmetler
- D) Psikolojik danıřma hizmetleri

70. Madde bağımlılığı hayati tehlike boyutlarına ulaşmış olan öğrenciye, öğretmeni yardımcı olmaya çalışmaktadır.

**Buna göre öğretmen, aşağıdakilerden hangisini yaparsa “etik ilkeler”e uygun bir davranış sergilemiş olur?**

- A) Okul yönetimine durumu derhal bildirip müdahale etmesini sağlama
- B) Fark ettirmeden öğrenciyi izleyip madde kullanma anında müdahale etme
- C) Öğrencinin ailesi ile iletişim kurup tedavi olması için konuşma**
- D) Öğrencinin sınıf arkadaşlarıyla konuşma ve bu durumu bilip bilmediklerini ortaya çıkarma

71. Kevser oldukça başarılı bir öğrencidir. Ancak ailesinin kendisini sevdiğini belirtmekte fakat bu başarısının fark edilmediğinden şikâyet etmektedir.

**Buna göre Kevser'in Maslow'un ihtiyaçlar hiyerarşisine göre hangi temel ihtiyacını gideremediği söylenebilir?**

- A) Kendini gerçekleştirme
- B) Bir gruba ait olma
- C) Estetik ihtiyacı
- D) Tanınma ihtiyacı

72. Okul müdürü, okulun akademik başarı düzeyinin düşük olmasından şikâyetçidir. Konuyu rehber öğretmenle paylaşır. Rehber öğretmen okul müdürüne, okulda öğrencilerin sosyal ihtiyaçlarının karşılandığı etkinliklere de yer verilmesi gerektiğini, sosyal ihtiyaçların karşılanmasının akademik başarıyı destekleyici bir unsur olduğunu belirtmiştir.

**Buna göre rehber öğretmen hangi tür rehberlik anlayışının düşüncesini yansıtmaktadır?**

- A) Ayarlayıcı rehberlik
- B) Geliştirici rehberlik
- C) Yöneltilici rehberlik
- D) Önleyici rehberlik

73. Eğitim kademelerine göre sunulan rehberlik hizmetlerinin öncelikleri değişiklik gösterebilmektedir.

**Buna göre ortaöğretimde sunulan rehberlik hizmetleri, ağırlıklı olarak ne tür rehberlik hizmetlerini içermektedir?**

- A) Grupla rehberlik
- B) Eğitsel rehberlik
- C) Kişisel – sosyal rehberlik
- D) Mesleki rehberlik

74. Ahmet ortaokulu bitirmiş ve liseye başlamıştır. 9. sınıf dersleri kendine ağır gelmiş ve başarısız olmaya başlamıştır. Giderek yalnızlaşmakta, uyum sıkıntısı çekmekte ve kendini değersiz hissetmektedir.

**Buna göre Ahmet'in sorunlarının çözülmesi konusunda yardımcı olmak için öncelikle sunulması gereken rehberlik hizmeti aşağıdakilerden hangisidir?**

- A) Psikolojik danışma
- B) Oryantasyon
- C) İzleme
- D) Yöneltilme ve yerleştirme

75. 30 öğrencinin bulunduğu bir lise 10. sınıfında öğrenciler arasında bazı sorunlar olduğu, sürekli birbirlerini şikâyet ettikleri, arkadaşlık ilişkilerinin iyi olmadığı yönünde gözlemleri olan sınıf öğretmeni, durumu rehber öğretmene iletir.

**Buna göre söz konusu sınıfta grup içindeki sorunları ve iletişim özelliklerini belirlemek isteyen rehber öğretmen aşağıdaki bireyi tanıma tekniklerinden hangisini kullanmalıdır?**

- A) Bibliyoterapi
- B) Sosyometri
- C) Psikodrama
- D) Otobiyografi

76. Rehberlik hizmetlerinde kullanılacak psikolojik ölçme araçlarının belirlenmesi, geliştirilmesi, rehberlik çerçeve programının hazırlanması aşağıdakilerden hangisinin görevidir?

- A) Özel Eğitim, Rehberlik ve Psikolojik Danışma Hizmetleri Genel Müdürlüğü
- B) Rehberlik Araştırma Merkezleri (RAM)
- C) Sınıf rehber öğretmenleri
- D) Psikolojik danışmanlar (rehber öğretmenler)

77. Aşağıdakilerden hangisi davranışçı yaklaşımın temel görüşünü yansıtmaktadır?

- A) Bireyin hangi özelliklere sahip olduğu değil, bu özellikleri hangi amaçla kullandığı önemlidir.
- B) İnsan özgür ve kendini yönetebilen bir varlıktır.
- C) Bireyin davranışlarının sebebini anlamak için bilinçaltı süreçleri tanınmalıdır.
- D) Bireye olumlu davranışlar kazandıracak çevresel koşullar sağlanmalıdır.

78. Ahmet “Kime göre ben neyim?” testi için yazdığı metinde şunları ifade etmiştir: “Arkadaşlarım tarafından sessiz, sakin, hoşgörülü biri olarak tanınıyorum. Aslında bu tespitleri doğru olmakla beraber, zaman zaman sınırlendiğim de olur. Ancak bunu dışarı yansıtmam. Ayrıca onlara göre grup içinde kendimi ispatlamaya çalışırım. Başarılı olmamda bunun da etkisinin olduğunu söylüyorlar.”

Buna göre Ahmet’in yazdıklarını dikkate alarak onunla ilgili aşağıdakilerden hangisi hakkında veri toplamak mümkündür?

- A) Başarı durumu
- B) Benlik algısı
- C) Tutum ve davranışları
- D) Olaylar karşısındaki tutumları

79. Aşağıdakilerden hangisi okullarda sunulan rehberlik hizmetleri kapsamında "doğrudan öğrenciye verilen rehberlik hizmetleri"nden biri değildir?

- A) İzleme hizmetleri
- B) Yönelme ve yerleştirme
- C) Rehberlik programı hazırlama
- D) Bireyi tanıma

80. Mevlana'nın “Yüzde ısrar etme, doksan da olur. İnsan dediğinde noksan da olur.” sözü hümanistik yaklaşımın hangi temel anlayışı ile ilişkilendirilebilir?

- A) Empati
- B) Saydamlık
- C) Koşulsuz kabul
- D) Özerklik

ORTAK KONULAR

ANAYASA

81. Aşağıdakilerden hangisi Anayasa'da yer alan “çalışma hakkı ve ödevi” ile ilgili hükümlerden değildir?

- A) Bayram tatili hakları kanunla düzenlenir.
- B) Dinlenmek işgörenlerin hakkıdır.
- C) Sendikalara üye olmak ve üyelikten ayrılmak serbesttir.
- D) Herkes mali gücüne göre vergi ödemekle yükümlüdür.

82. Anayasa'ya göre TBMM'nin yapacağı seçimler dâhil bütün işleri için toplantı yeter sayısı ve karar yeter sayısı aşağıdakilerden hangisinde tam olarak doğru verilmiştir?

- A) Üye tamsayısının en az 1/5'i ile toplanır, toplantıya katılanların salt çoğunluğu ile karar verir, ancak karar yeter sayısı hiçbir şekilde üye tamsayısının dörtte birinin bir fazlasından az olamaz.
- B) Üye tamsayısının en az 1/4'ü ile toplanır, üye tamsayısının 1/5'i ile karar verir, ancak karar yeter sayısı hiçbir şekilde üye tamsayısının dörtte birinin bir fazlasından az olamaz.
- C) Üye tamsayısının en az 1/3'ü ile toplanır, toplantıya katılanların salt çoğunluğu ile karar verir, ancak karar yeter sayısı hiçbir şekilde üye tamsayısının dörtte birinin bir fazlasından az olamaz.
- D) Üye tamsayısının en az 1/2'si ile toplanır, meclis üye tamsayısının salt çoğunluğu ile karar verir.

83. Aşağıdakilerden hangisi Anayasada yer alan temel hak ve hürriyetlerin özelliklerinden değildir?

- A) Kişiliğe bağlı değildir.
- B) Sınırsız değildir.
- C) Devredilemez.
- D) Ancak kanunla sınırlanabilir.

84. Düşünce ve kanaati açıklama hakkı, Anayasanın hangi bölümünde sayılmıştır?

- A) Kişinin Hakları ve Ödevleri
- B) Sosyal ve Ekonomik Haklar ve Ödevler
- C) Siyasi Haklar ve Ödevler
- D) Temel Haklar ve Ödevler

85. "Hiç kimse veya organ kaynağını Anayasa'dan almayan bir Devlet yetkisini kullanamaz." hükmü aşağıdakilerden hangisinin tanımıdır?

- A) Egemenlik
- B) Kanun önünde eşitlik
- C) Yargı bağımsızlığı
- D) Mutlak demokrasi

#### ATATÜRK İLKELERİ ve İNKILÂP TARİHİ, ULUSAL GÜVENLİK

86. Lozan Barış Antlaşması'yla ilgili aşağıdaki ifadelerden hangisi yanlıştır?

- A) Bozcaada ve İmroz Türkiye'ye, Karaağaç Yunanlılara bırakıldı.
- B) Boğazlar askerden arındırıldı.
- C) Azınlıklar sorunu büyük ölçüde halledildi.
- D) Kapitülasyonlar kaldırıldı.

87. Heyet-i Temsiliye'nin oluşturulduğu toplantı aşağıdakilerden hangisidir?

- A) Erzurum Kongresi
- B) Balıkesir Kongresi
- C) Amasya Görüşmeleri
- D) Sivas Kongresi

88. Aşağıdakilerden hangisi yeni Türk Devletinde Cumhuriyet'in ilanından az önce kurulan ilk siyasi partidir?

- A) Serbest Cumhuriyet Fırkası
- B) Terakkiperver Cumhuriyet Fırkası
- C) Cumhuriyet Halk Fırkası
- D) Cumhuriyetçi Serbest Fırka

89. Aşağıdakilerden hangisi Milli Güvenlik Kurulunda yer almaz?

- A) Ulaştırma Bakanı
- B) Başbakan
- C) Dışişleri Bakanı
- D) Başbakan Yardımcısı

#### 657 SAYILI DEVLET MEMURLARI KANUNU

90. 657 sayılı Devlet Memurları Kanunu'na göre memura isteği üzerine çocuğunun evlenmesi halinde kaç gün mazeret izni verilir?

- A) 3 gün
- B) 5 gün
- C) 7 gün
- D) 10 gün

91. 657 sayılı Devlet Memurları Kanunu'na göre memurlara hizmetleri itibariyle istekleri üzerine ne kadar süre aylıksız izin verilebilir?

- A) On hizmet yılını tamamlamış olmaları halinde toplam 6 aya kadar
- B) Beş hizmet yılını tamamlamış olmaları halinde toplam 1 yıla kadar
- C) Beş hizmet yılını tamamlamış olmaları halinde toplam 6 aya kadar
- D) On hizmet yılını tamamlamış olmaları halinde toplam 2 yıla kadar



**TÜRKÇE - DİL BİLGİSİ ve  
YAZIŞMA KURALLARI**

92. 657 sayılı Devlet Memurları Kanunu'na göre, disiplin kovuşturması gereği görevden uzaklaştırma tedbiri en çok kaç ay devam edebilir?

- A) 2 ay
- B) 3 ay**
- C) 6 ay
- D) Zamanaşımı gözetilerek en çok 2 yıl

93. 657 sayılı Devlet Memurları Kanunu'na göre, disiplin cezası verme yetkisi nihayet ne kadar süre içinde zaman aşımına uğrar?

- A) Disiplin cezasını gerektiren fiil ve hallerin öğrenildiği tarihten itibaren 2 yıl içinde
- B) Disiplin cezasını gerektiren fiil ve hallerin öğrenildiği tarihten itibaren 1 yıl içinde
- C) Disiplin cezasını gerektiren fiil ve hallerin işlendiği tarihten itibaren 2 yıl içinde**
- D) Disiplin cezasını gerektiren fiil ve hallerin işlendiği tarihten itibaren 1 yıl içinde

94. Devlet memurluğundan çıkarma cezasını gerektiren bir eylemin öğrenildiği tarihten itibaren ne kadar sürede disiplin kovuşturmasına başlanmaz ise, disiplin cezası verme yetkisi zaman aşımına uğrar?

- A) 3 ay
- B) 6 ay**
- C) 1 yıl
- D) 2 yıl

95. 657 sayılı Devlet Memurları Kanunu'na göre "aynı yerde bir göreve" atananlar atama emrinin kendilerine duyurulduğu günü izleyen kaç gün içinde işe başlamalıdır?

- A) İzleyen iş günü**
- B) 2 gün
- C) 7 gün
- D) 10 gün

96. Aşağıdaki cümlelerden hangisine hem "Evet, haklısın." hem de "Hayır, yanlışsın." cümleleri uygun bir karşılık olur?

- A) Böyle konuşma!
- B) Neden konuşmayayım?
- C) O, çalışkan bir öğrencidir.**
- D) Hadi canım sen de!

97. "Yalnız" sözcüğü aşağıdaki cümlelerin hangisinde "Bu taşları yalnız o tarla da görebilirsin." cümlesindeki anlam ve görevde kullanılmıştır?

- A) Çocukları evde yalnız bırakmam.
- B) Bu duruma yalnız sıcak iklim kuşlarında rastlanır.**
- C) Bu işi yalnız yapabilirsin.
- D) Ona soracaktım yalnız, yalnız değildi.

98. Şiir dünyası, düşünce dünyasıyla o kadar bağdaşmaz ki gerçek şair olanlar her şeyden önce kelimeleri, günlük anlamlarından uzaklaştırmakla işe başlarlar. Okuyun büyük şairleri, hepsinin davranışları budur.

**Yukarıdaki parçanın kelime ve anlam üzerinde anlatmak istediği nedir?**

- A) Kelimelere yeni anlamlar yükleme**
- B) Söyleyişe açıklık kazandırma
- C) Dili somutlaştırarak kullanma
- D) Kelimeleri duygu ve düşünce açısından dengeleme

99. Aşağıdaki cümlelerin hangisinde büyük harf yazımıyla ilgili bir yanlışlık yoktur?

- A) Nalıncı Ahmet efendi o gün akşama kadar ortalıktaydı.
- B) Yazarlar, Telif Hakkı Yayın ve Satış Yönetmeliği uyarınca işlem başlattılar.**
- C) Geçtiğimiz yıl Kurban bayramında yaşanan trafik kazaları çok fazla can aldı.
- D) Yahya Kemal caddesi yol çalışması nedeniyle trafiğe kapatılmış.

**100. Aşağıdaki cümlelerden hangisi anlamca olumludur?**

- A) Hiç sana inanmaz olur muyum?
- B) Her insanın aynı düşüncede olması beklemez.
- C) Ne bu deveyi güderim ne de bu diyardan giderim.
- D) Aklımdan geçenleri yapamıyorum.

**TEST BİTTİ.  
CEVAPLARINIZI KONTROL EDİNİZ.**



## **SINAVDA UYGULANACAK KURALLAR**

1. Sınav süresince görevlilerle konuşmak ve soru sormak yasaktır. Aynı şekilde görevlilerin de adaylarla yakından ve alçak sesle konuşmaları yasaktır.
2. Yanınızda ve sıranızda dersle ilgili kitap, not vb. bulundurmamak yasaktır. Sınav sırasında kopya yapan, yapmaya teşebbüs eden, kopya veren, kopya yapılmasına yardım edenlerin kimlikleri, sınav görevlilerince BİREYSEL SINAV İPTAL TUTANAĞINA yazılacak ve bu adayların sınavları geçersiz sayılacaktır. Görevliler kopya yapmaya veya vermeye kalkışanları uyarmak zorunda değil; sorumluluk size aittir.
3. Adaylar sınav sırasında görevlilerin her türlü uyarılarına uymak zorundadır. Gerektiğinde görevliler oturduğunuz yerleri değiştirebilir. Sınavınızın geçerli sayılması, her şeyden önce sınav kurallarına uymanıza bağlıdır.
4. Sınav sırasında herhangi bir nedenle dışarı çıkmak yasaktır. Sınavın başlamasını izleyen ilk 30 dakikası içerisinde ve sınav süresinin son 5 dakikasında, sınavlarını tamamlasalar dahi, adayların salondan çıkmasına izin verilmez. Sınavın başlamasını izleyen ilk 15 dakika geçtikten sonra hiçbir aday sınava alınmaz.
5. Cevaplamaya geçmeden önce size verilecek soru kitapçığının üzerinde ayrılan yerlere adınız ve soyadınız ile aday, salon ve sıra numaralarınızı mutlaka yazınız. Sınav sonunda soru kitapçıkları toplanacak ve sınav merkezinde tek tek incelenecektir. Soru kitapçığının bir tek sayfası dahi eksik çıkarsa o oturumdaki sınavınız geçersiz sayılacaktır.
6. Cevap kâğıdına yazılacak her türlü yazı, rakam ve yapılacak işaretlemeler için koyu siyah kurşun kalem kullanılacaktır. Tükenmez kalem veya dolmakalem kesinlikle kullanılmayacaktır. CEVAPLARIN TÜMÜ CEVAP KÂĞIDINA İŞARETLENECEKTİR. Soru Kitapçıkları üzerine yapılan işaretlemeler kesinlikle değerlendirilmez.
7. Soru Kitapçığının sayfalarındaki boş yerleri müsvedde olarak kullanabilirsiniz. Başka bir kâğıdı müsvedde olarak kullanmak yasaktır.
8. Adayların soruları ve/veya sorulara verdikleri yanıtları herhangi bir yere yazmaları ve bunu sınav salonundan dışarıya çıkarmaları yasaktır.
9. Adaylar sınava gelirken telsiz, cep telefonu, çağrı cihazı vb. iletişim araçları ile görüntü kaydetmeye yarayan fotoğraf makinesi, kamera vb. araçları getirmemeleri gerekmektedir. Yanlarında bu tür cihazları bulunanların, bunları sınav sonrasında almak üzere salon başkanına teslim etmeleri gerekir.
10. Sınavınız bittiğinde, cevap kâğıdınız ve soru kitapçığınızı salon görevlilerine şahsen teslim ediniz. Teslim etmediğiniz evrak nedeniyle o oturumdaki sınavınız geçersiz sayılacak ve hakkınızda yasal işlem yapılacaktır.

***SINAVINIZDA BAŞARILAR DİLERİZ.***