

AÇIKLAMALAR

1. Bu kitapçıkta iki farklı türde **toplam 60 soru** vardır.
2. Kitapçıkta tüm soruları cevaplamanız gerekmektedir.
3. Sınavda uyulacak kurallar bu kitapçığın arka kapağında belirtilmiştir.

Açık uçlu sorular (30 adet)

1. **Cevaplarınızı, her soru için ayrılan alana yazınız.**
2. Cevap için ayrılan alanın dışına yazılanlar değerlendirmeye alınmayacaktır.
3. Yazınızın okunaklı, ifadelerinizin anlaşılır olması cevaplarınızın değerlendirilebilmesi açısından gereklidir.

Çoktan seçmeli sorular (30 adet)

1. Her soru için beş seçenek verilmiştir. Bunlardan yalnız biri doğru olup 2 puan değerindedir.
2. Çoktan seçmeli soruların değerlendirilmesi doğru cevap sayısı üzerinden yapılacak, yanlış cevaplar dikkate alınmayacaktır.
3. Her sorunun cevabını kitapçıkta ilgili alana aşağıdaki örnekte gösterildiği gibi işaretleyiniz.

Örnek Kodlama	Doğru <input checked="" type="radio"/>	Yanlış <input type="radio"/> <input type="radio"/> <input type="radio"/> <input type="radio"/> <input type="radio"/>
---------------	--	--

4. Cevabınızı değiştirmek isterseniz silme işlemini çok iyi yapmanız gerekmektedir.

**Bu sayfayı
kullanmayınız.**

SINAVDA UYULACAK KURALLAR

- Sınav salonları kamera ile kayıt altına alınacaktır.** Kamera kayıtlarının incelenmesinden sonra sınav kurallarına uymadığı tespit edilen adayların sınavları ÖSYM Yönetim Kurulunca geçersiz sayılacaktır.
- Cevaplarınızı, okunaklı ve anlaşılır bir şekilde yazmanız gerekmektedir.
- Cep telefonu ile sınava girmek kesinlikle yasaktır.** Çağrı cihazı, telsiz, fotoğraf makinesi vb. araçlarla; cep bilgisayarı, kol ya da cep saati gibi her türlü bilgisayar özelliği bulunan cihazlarla; silah ve benzeri teçhizatla; müsvedde kâğıdı, defter, kitap, sözlük, sözlük işlevi olan elektronik aygıt, hesap cetveli, hesap makinesi, pergel, açıölçer, cetvel vb. araçlarla sınava girmek kesinlikle yasaktır. Bu araçlarla sınava girmiş adayların adı mutlaka Salon Sınav Tutanağına yazılacak, bu adayların sınavı geçersiz sayılacaktır. **Sınava kalem, silgi, kalemıraş, saat vb. araçla ve kulaklık, küpe, broş vb. takı, herhangi bir metal eşya ile girmek de kesinlikle yasaktır. Yiyecek, içecek vb. tüketim malzemeleri de sınava getirilemez. Adaylar sınava şeffaf şişe içerisinde su getirebilecektir.**
- Bu sınav için verilen toplam cevaplama süresi **120 dakikadır.** Sınav başladıktan sonra **ilk 90 ve son 15** dakika içinde adayın sınavdan çıkmasına kesinlikle izin verilmeyecektir.
- Sınav salonundan ayrılan aday, her ne sebeple olursa olsun, tekrar sınava alınmayacaktır.**
- Sınav süresince görevlilerle konuşmak, görevlilere soru sormak yasaktır. Aynı şekilde görevlilerin de adaylarla yakından ve alçak sesle konuşmaları ayrıca adayların birbirinden kalem, silgi vb. şeyleri istemeleri kesinlikle yasaktır.
- Sınav sırasında, görevlilerin her türlü uyarısına uymak zorundasınız. Sınavınızın geçerli sayılması, her şeyden önce, sınav kurallarına uymanıza bağlıdır. Kurallara aykırı davranışta bulunanların ve yapılacak uyarılara uymayanların kimlik bilgileri Salon Sınav Tutanağına yazılacak ve sınavları geçersiz sayılacaktır.
- Sınav sırasında kopya çeken, çekmeye kalkışan, kopya veren, kopya çekilmesine yardım edenlerin kimlik bilgileri Salon Sınav Tutanağına yazılacak ve bu adayların sınavları geçersiz sayılacaktır.

Adayların çoktan seçmeli sorulara verdikleri cevapların dağılımları bilgi işlem yöntemleriyle incelenecek, bu incelemelerden elde edilen bulgular bireysel ya da toplu olarak kopya çekildiğini gösterirse kopya eylemine katılan adayın/adayların sınavı geçersiz sayılacak ayrıca 2 yıl boyunca ÖSYM tarafından düzenlenen tüm sınavlara başvurusu yasaklanabilecektir.

Sınav görevlileri bir salondaki sınavın, kurallara uygun biçimde yapılmadığını, toplu kopya girişiminde bulunulduğunu raporlarında bildirdiği takdirde, ÖSYM bu salonda sınava giren tüm adayların sınavını geçersiz sayabilir.
- Kitapçığınızı alır almaz kapağında bulunan ilgili alanları doldurunuz. Kitapçığının sayfası eksik ya da basımı hatalıysa değiştirilmesi için salon başkanına başvurunuz.
- Sınav sonunda kitapçıklar toplanacak ve ÖSYM'de incelenecektir. Kitapçığının sayfalarını koparmayınız. Kitapçığın bir sayfası bile eksik çıkarsa sınavınız geçersiz sayılacaktır.
- Kitapçığınıza yazılması ve işaretlenmesi gereken bilgilerde bir eksiklik ve/veya yanlışlık olması hâlinde sınavınızın değerlendirilmesi mümkün olamamaktadır, bu husustaki özen yükümlülüğü ve sorumluluk size aittir.
- Soruları ve/veya bu sorulara verdiğiniz cevapları ayrı bir kâğıda yazıp bu kâğıdı dışarı çıkarmanız kesinlikle yasaktır.
- Sınav salonundan ayrılmadan önce, kitapçığınızı ve Sınava Giriş Belgenizi salon görevlilerine eksiksiz olarak teslim etmeyi unutmayınız.**

Bu testlerin her hakkı saklıdır. Hangi amaçla olursa olsun, testlerin tamamının veya bir kısmının Merkezimizin yazılı izni olmadan kopya edilmesi, fotoğrafının çekilmesi, herhangi bir yolla çoğaltılması, yayımlanması ya da kullanılması yasaktır. Bu yasağa uymayanlar gerekli cezai sorumluluğu ve doğacak tüm mali külfeti peşinen kabullenmiş sayılır.

1.

Çağır Karac'oğlan çağır
Taş düştüğü yerde ağır
Güzel sevmek günah değil
Ben kitapta yerin(i) gördüm

a) Bu dörtlükte yer alan altı çizili sözcükteki anlam olayını yazınız. (2 puan)

.....
.....

b) Bu anlam olayını tespit etmedeki dayanağınızı yazınız. (2 puan)

.....
.....

2. Bilim ve sanat ödüllерinin verileceğı salon hıncahınc doluydu,

..... Çoğunu üst düzey katılımcıların oluşturduğu bu salonda sunuculuk yapma ayrıcalığından dolayı çok mutluydum, içim içime sığmıyordu.

Parçadaki altı çizili deyim, içinde yer aldığı cümlelerin anlamını pekiştirmek için kullanılmıştır.

Parçada boş bırakılan yere, anlamı pekiştirecek uygun bir deyim getirerek birinci cümleyi tamamlayınız. (3 puan)

3. Geceleyin sokaktan geçen bir seyyar satıcı hangi ürpermeyi verebilir bugünün çocuğuna?

Yukarıdaki cümlemin yapısına, yüklemimin yerine ve yüklemimin türüne göre nasıl adlandırıldığını yazınız.

a) Yapısına göre

..... (1 puan)

b) Yüklemimin yerine göre

..... (1 puan)

c) Yüklemimin türüne göre

..... (1 puan)

4. Elimi rastgele kitaplığıma uzattığımda Yunus tatlı bakışlarla yanıma yaklaşip etkileyici

bir ses tonuyla şiirlerini okumaya başladı bana Yalnızlığın ve şiirin kadim dostu

İnsanı ve alinyazısını okumaya çalışan kaç şair senin gibi şüphe ve tereddüt uçurumunun

kenarından o tehlikeli noktadan aydınlığa doğru atılmıştır

Parçanın sonunda bulunan "e" örneğinde gösterildiği gibi, uygun noktalama işaretlerini kutucukların içine yazınız. (Her noktalama işareti 1 puan)

5. Karşılaştırmalı edebiyat, 1827 yılında Villemain tarafından Fransa'da kullanılmış bir terimdir. Yaygınlaştığı için Tieghem de bu adı benimser. Daha sonraki dönemlerde Rene Wellek de aynı sebeple bu adı kullandığı görülür.

Altı çizili cümlede bulunan anlatım bozukluğunun nedenini dil bilgisi terimleriyle açıklayınız. (2 puan)

.....
.....

Altı çizili cümleyi, eylemin kip ve çekimini değiştirmeden düzelterek yazınız. (1 puan)

.....
.....

6. Ancak % 15'i tarıma elverişli olduğu hâlde Japonya, gayrisafi gelirden İngiltere ve Federal Almanya'yı da geçerek 1970'lerde ABD ve Sovyetler Birliği'nden sonra dünyanın üçüncü ekonomik ve süper gücü olmuştur. "Japon Mucizesi" olarak adlandırılan Japon ekonomik kalkınması, dünyanın en yüksek kalkınma hızını kaydederek % 10'un üzerinde bir artış gerçekleştirmiştir. Bu başarının esas sebebi modernleşme suretiyle elde edilen teknolojik yeniliklerin en son üretim imkânlarının günlük hayata uygulanması ve Japon hükümetlerinin uyguladığı mali politika ile yerli ve yabancı yatırımları teşvik etme olmuştur.

Bu parçanın anlatımında yararlanılan imkân ve tekniklerden üç tanesini yazınız.

a)..... (1 puan)

b)..... (1 puan)

c)..... (1 puan)

7.
 Bu duruma en çok edebî eserlerin çevirisinde rastlanır. Çevirmenin kendine özgü düşünsel konumu, bilgisi, okuma birikimi, kaynak dil ile çeviri dilini kullanabilme gücü, zihinsel çözümleme, yorumlama, belirli bir yazarın eserini seçmekteki amacı gibi bireysel özellikler, bu durumun başlıca etkenleridir. Çevirmenin kişiliğiyle ilgili bu özellikler, yaptığı işe de ister istemez yansır. Bu nedenle aynı metinden yapılan yüzlerce çevirinin hiçbir ötekini aynısı olmaz.

Bu parçanın başına, düşüncenin akışına uygun bir cümle yazınız. (5 puan)

8. Kırk yılı aşan yazarlık çabamda ne anlatmak istemişim? Bu, kurşun bir kütle gibi çökmüştü üstüme. Oysa yaşamım boyunca nice insanlar tanımıştım; nice bağlılıklara, vefalara, öfkelere tanık olmuşum. İnsanların iyiliklerini, ihanetlerini görmüştüm. Kalıcı bir sevginin olamayacağını öğrenmişim. Aşk, kâğıt üzerinde güzeldi; mutlu sonlar, romanlara özgüydü.

Böyle diyen yazar altı çizili sözle aşağıdakilerden hangisini anlatmak istemiştir?

- Yazdıklarının anlaşılmasına üzüldüğünü
- Soruyu yanıtlamada güçlük çektiğini
- Eskiden yazdıklarını artık beğenmediğini
- Yaşadıklarını anlatmaktan kaçındığını
- Duygu dünyasına sınırlar çizdiğini

9. "Yazacaklarım, yazdıklarım gibi olacaksa sözün onurunu koruyarak kalemimi kâğıdın yanı başına bırakıveririm." demiş bir şairdir o.

Sanatçı bu sözleriyle aşağıdakilerden hangisini anlatmak istemiştir?

- Yazın alanında kendini göstermeyi herkesin başaramayacağını
- Kendi söylemini her şeyin üzerinde tuttuğunu
- Çok yapıt vermenin, zamanla yazarları bu işten soğuttuğunu
- Kimi yazarların eleştirilerden çekindiği için yazmadığını
- Kendini yinelemeye başlarsa yazmaktan vazgeçeceğini

10.

- I. Sanatçı, toplumsal ilişkileri öyle bir biçimde ortaya koymalıdır ki başkaları da o ilişkileri görebilsin.
- II. Çağından sorumlu olan bir sanatçı, gerçeği dile getirmekle yetinmez, aynı zamanda onu yeniden biçimlendirme amacını güder.
- III. Değerlerini yitirmiş bir toplumda sanat, doğru sözü söyleyecekse yitirilen değerleri de yansıtmak zorundadır.
- IV. Toplumcu dünya görüşünü benimseyen sanat, dünyanın değişebileceğini göstermeli, değişmesine yardım etmelidir.
- V. Sanatçıya görevini anımsatmak ve onu uyarmak toplumsal bir sorumluluktur.

Yukarıdaki numaralanmış cümlelerden hangileri anlamca birbirine en yakındır?

- I. ve II. II. ve IV. II. ve V. III. ve IV. IV. ve V.

11. Aşağıdakilerin hangisinde altı çizili sözcükler, tür bakımından aynıdır?

- Gelirken ne getireceğini söylemedi.
Burada ne ailemden biri var ne de arkadaşları.
- Görüşmelerimizi artık tamamlamamız gerekiyor.
Bu şehirde yaşamak artık iyice zorlaştı.
- Belleğime kazınmış o acılı günü hiç unuttur muyum?
Kitapta bu konuyu işlememi özellikle o istemişti.
- O kadar dosyayı bir günde nasıl inceleyecek?
Kendisinden nasıl bir çalışma beklendiğinden haberi yok.
- Oraya yalnız gitmeni doğru bulmuyorum.
Aradı, yalnız ne zaman geleceğini söylemedi.

12. (I) Bir zamanlar geceleri oturur, anıları, izlenimlerimi küçük defterlere yazardım. (II) Sonra nasıl oldu bilmem, ne o küçük defterler kaldı ne de bende o sayfalara bir şeyler karalama isteği. (III) Belki de yaşamın binbir türlü zorluğu bana bu gündelik eğlenceyi unutturdu. (IV) Yıllardan beri çeşitli günlükler okuyorum: Gide'in, Green'in... (V) Alfred de Vigny'nin "Bir Şairin Günlüğü"nü de dilimize çevirdim. (VI) Günlük türüne karşı duyduğum yakınlık, Salah Bırsel'in "Günlük"ünü okuduktan sonra daha da arttı.

Bu parça iki paragrafa ayrılacak istense ikinci paragraf hangi cümleyle başlar?

- II. III. IV. V. VI.

13. İşinizde iyi olabilirsiniz ama bununla yetinmemeniz gerekir. İyi yaptığınız bir şeyde takılıp kalmanız, ölümü kabullenmek gibidir. İnsanın görevi, iyi yapamadığı şeyleri öğrenme umuduyla yapmayı denemektir.

Bu parçada insanla ilgili olarak vurgulanmak istenen aşağıdakilerden hangisidir?

- Sorunların çözümünde farklı yollara başvurulmalıdır.
- Bildiklerini zenginleştirerek kendini yenilemelidir.
- Yaşamı iyi ve kötü yanlarıyla tanımaya çalışmalıdır.
- Yaptıklarını bir değerlendirmeden geçirmelidir.
- Sorumluluklarını eksiksizce yerine getirmelidir.

14. Elli yaşına gelene kadar neler öğrendim? Sabrı öğrendim en başta. Sınırlarımı, bağışlamayı... Hayatın vermediklerinin hesabını insanlardan sormamayı... Gerektiğinde vazgeçmeyi, yetinmeyi... Dostluklarımı yıpratmadan eskitmeyi... Ben bunları öğrendim.

Bu sözleri söyleyen kişi aşağıdakilerden hangisiyle nitelendirilemez?

- Sahip olamadığı şeyler için başkalarını suçlamayan
- Yapabileceklerinin ve yapamayacaklarının farkına varan
- Arkadaşlık ilişkilerini kırgınlıklar yaşamadan sürdüren
- Başkalarının sorunlarını kendi sorunları sayan
- Elinde bulunanından fazlasını istemeyen

15. Aşağıdaki terimleri birer cümle ile açıklayınız.

a) Ensar:
..... (0,5 puan)

b) Uç beyi:.....
..... (0,5 puan)

c) Ziggurat:.....
..... (0,5 puan)

d) İktâ sistemi:.....
..... (0,5 puan)

e) Paleografi:.....
..... (0,5 puan)

f) Kuvayımilliye:.....
..... (0,5 puan)

16. İslam Devleti'nin, Hz. Ömer Dönemi'nde oluşturulan kurumlarından üçünün adını yazınız.

a).....(1 puan)

b).....(1 puan)

c).....(1 puan)

17. Türklerin, Millî Mücadele sırasında hangi cephelerde kimlere karşı savaştığını yazınız.

a)...../.....(1 puan)

b)...../.....(1 puan)

c)...../.....(1 puan)

18. Anadolu Selçuklu Devleti, XI. yüzyılın sonlarından XII. yüzyılın sonlarına kadar Bizans İmparatorluğu ve Haçlılarla savaşlar yapmıştır.

Bu savaşların,

- I. Anadolu'da üretimin ve vergi gelirlerinin azalması,
- II. Anadolu'da yerleşim alanlarının boşalması,
- III. Anadolu'dan geçen dünya ticaret yollarının önem kazanması

durumlarının hangilerinde etkili olduğu savunulabilir?

- Yalnız I Yalnız II Yalnız III I ve II I, II ve III

19. XVI. yüzyılın sonlarında Osmanlı İmparatorluğu'nda,

- I. şehirlerde işsizliğin artması,
- II. köylerde yaşamının güçleşmesi,
- III. köylerden şehirlere göçün hızlanması

durumları aşağıdakilerin hangisinde verilen sıraya göre gerçekleşmiştir?

- I - II - III
 I - III - II
 II - I - III
 II - III - I
 III - II - I

20. Türkiye'de, 1929 yılından itibaren uygulamaya konulan koruyucu gümrük politikası,

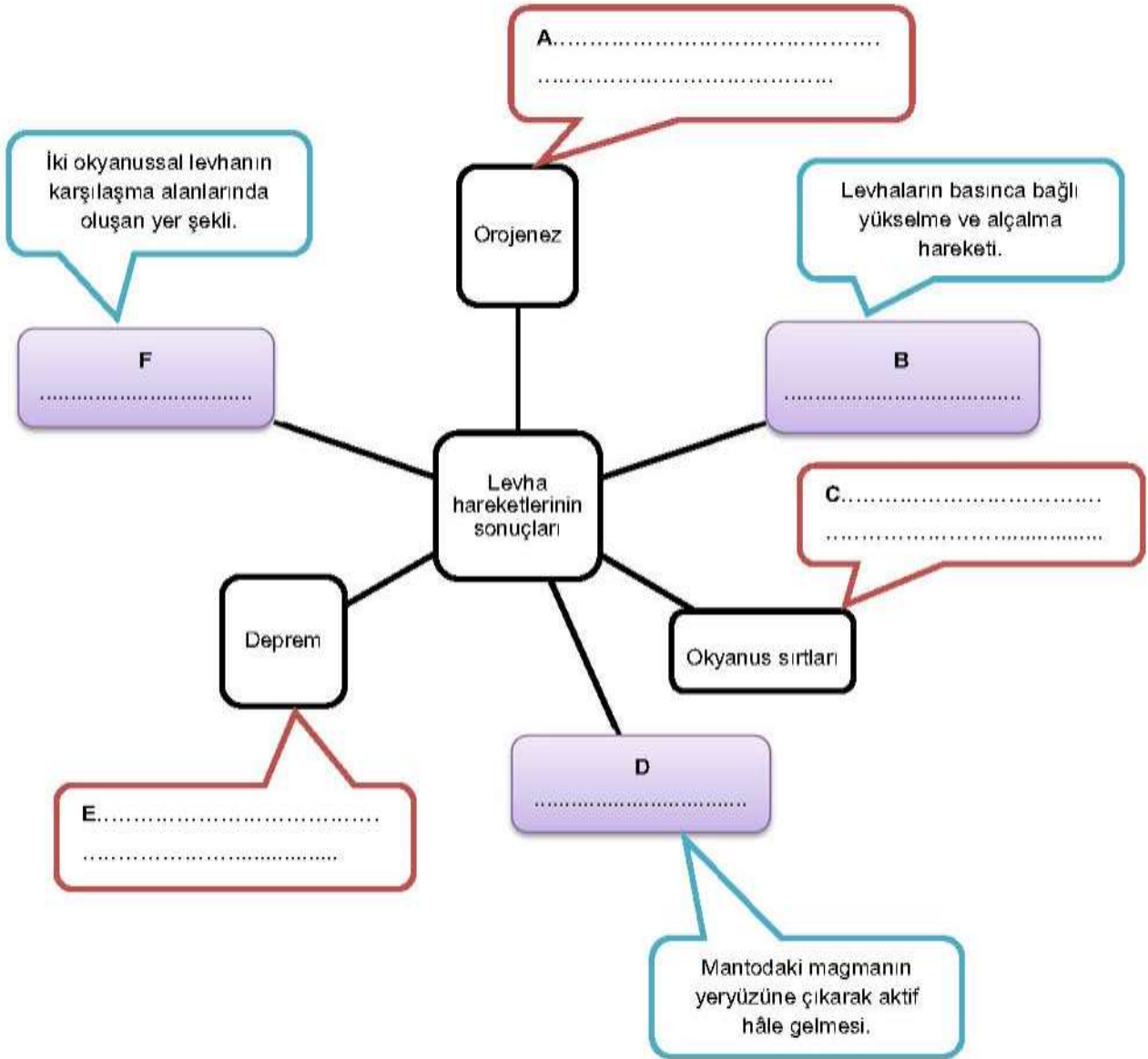
- I. yerli malların kullanımını artırma,
- II. ticaret yapılan devlet sayısını artırma,
- III. dış ticaret açığını kapatma

amaçlarından hangilerine hizmet etmiştir?

- Yalnız I Yalnız II Yalnız III I ve III I, II ve III

21. Dünya'nın yüzeydeki katmanını oluşturan yer kabuğu, bir yapboz gibi parçalar hâlinde olup bilim insanları her bir parçaya "Levha" adını vermektedir. Bu levhalar, mantodaki sıcaklık farkından dolayı ortaya çıkan konveksiyon akımı sayesinde farklı şekillerde hareket etmekte ve yer değiştirmektedir.

Aşağıda yerin şekillenmesinde etkisi olan levha hareketlerinin sonuçlarını ve bu sonuçların açıklamalarını tamamlayınız. (Her sonuç / açıklama 0,5 puan)



22. Aşağıdaki tabloda, dünya nüfusunun 1950-2006 yılları arasında miktarı ve kıtalara dağılışı verilmiştir.

Kıtalar	1950	1960	1970	1980	1990	2000	2006
Dünya	2555,9	3039,4	3706,6	4453,9	5277,9	6082,4	6417,1
Asya	1367,6	1627,5	2370,6	2497,6	2987,4	3451,2	3810,0
% si	53,5	53,5	54,9	56,0	56,6	56,7	59,4
Kuzey Amerika	166,3	199,0	226,9	252,4	277,8	301,1	328,4
% si	6,5	6,5	6,1	5,6	5,2	4,9	5,1
Avrupa	671,6	639,0	702,5	750,2	786,8	798,5	804,6
% si	26,2	21,0	18,9	16,8	14,9	13,1	12,5
Afrika	184,4	227,2	359,5	468,3	620,9	798,1	896,7
% si	7,2	7,4	9,6	10,5	11,7	13,1	14,0
Okyanusya	12,4	15,6	19,2	22,6	26,5	30,3	33,4
% si	0,2	0,5	0,5	0,5	0,5	0,5	0,5

Tablodaki verilerden yararlanarak aşağıdaki boşlukları doldurunuz. (Her boşluk 0,25 puan)

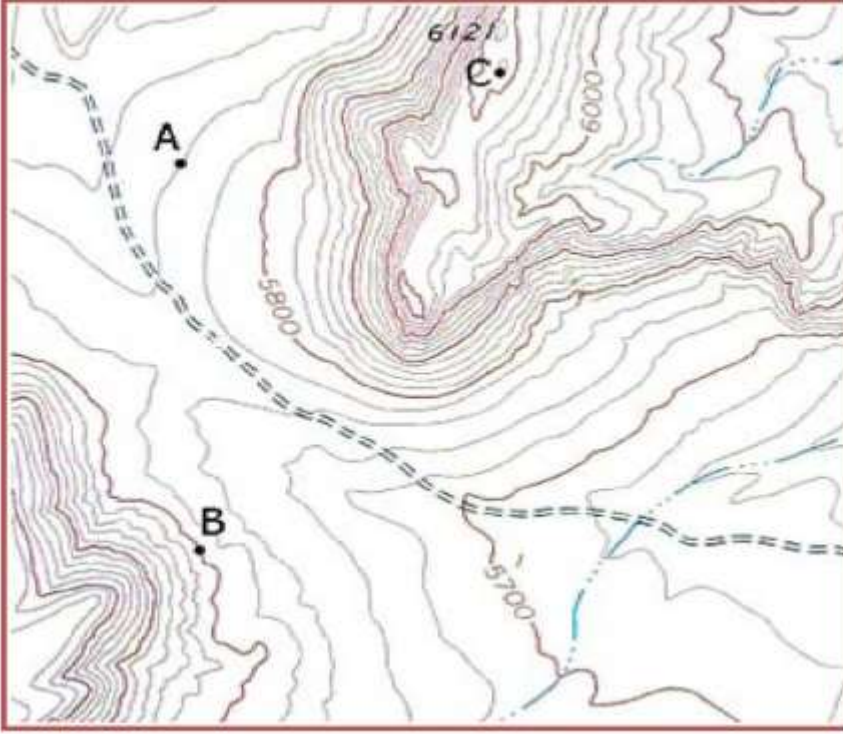
a) Sadece kıtasının nüfusu yılları arasında azalmış, diğer kıtaların nüfusu sürekli artmıştır.

b) 1960-2006 yılları arasında nüfusu oransal olarak en fazla artan kıta iken kıtasında bir değişiklik olmamıştır.

c) Hem hem de kıtalarında nüfus artmış olsa da dünya toplam nüfusu içerisinde oransal olarak devamlı azalma söz konusudur.

d) Sayısal olarak nüfus artışı en fazla olan kıta olup ikinci sırada vardır.

23. Aşağıdaki haritada gösterilen A, B ve C noktalarının yükseklik değerlerini ilgili boşluğa yazınız.



A: (1 puan)

B: (1 puan)

C: (1 puan)

24. Türkiye'nin aşağıdaki özelliklerinden hangisi, engebeli ve yüksek olmasının bir sonucu değildir?

- Kışın, iç kesimlerde don olaylarının uzun sürmesi
- Kıyı kesimleriyle iç kesimlerinde nüfus yoğunluğunun farklı olması
- Büyük akarsu ağzlarında delta ovalarının bulunması
- Yol yapım giderlerinin yüksek olması
- Bitki türlerinin çeşitlilik göstermesi

25. Baraj ve çevrelerinin ağaçlandırılmasının temel amacı aşağıdakilerden hangisidir?

- Erozyonu yavaşlatarak barajın ömrünü uzatmak
- Yeni orman alanları kazanmak
- Baraj çevresinde yaban hayatını zenginleştirmek
- Baraj çevresine yerleşmeyi önlemek
- Çevreyi güzelleştirmek

26.

- I. Petrol
- II. Linyit
- III. Su gücü
- IV. Doğal gaz

Türkiye'de yukarıdaki enerji kaynaklarının hangilerinden elde edilen elektriğin diğerlerinden daha ekonomik olması beklenir?

- I ve II
- I ve III
- II ve III
- II ve IV
- III ve IV

27. Aşağıda verilen bulmacada, açıklamaları verilen (1, 2, 4, 6, 7, 9) kavramları her kutucuğa bir harf gelecek şekilde bulmaca üzerinde doldurunuz. (Her kavram 0,5 puan) Bulmaca üzerinde verilen kavramların açıklamalarını ise (3, 5, 8) ilgili boşluklara yazınız. (Her açıklama 1 puan)

AÇIKLAMALAR

Soldan sağa

- 1- Duyularla algılanabilir her şey.
 2- İdeal bir toplum düzeni ya da yönetim biçimi ortaya koyan tasarım.
 3-
 4- Deneyimden bağımsız, bilginin doğuştan olduğunu belirten genel kavram.

Yukarıdan aşağıya

- 5-
 6- Yalnızca insan eylemlerinin değil, tarih ve doğa olaylarının da bütünü olduğu gibi tek tek olayların da ereklele belirlenmiş ve yönetilmiş olduğunu kabul eden öğretisi.
 7- Doğüstü konuları ele alan, bunları akıl ile açıklamaya çalışan, evren ve insanla ilgili kanıtlanması ve çürütülmesi mümkün olmayan yorumlar getiren felsefe alanı.
 8-
 9- Varoluşçuluğun temsilcisi Jean Paul ön adlı Fransız yazar ve düşünür.

BULMACA

	5	6	7	8	9	
1	T					
2	Ü					
3	E	T	I	K		
4	V				A	
5	A				R	
6	R				K	
7	I				H	
8	M				E	

28. "Şüphesiz biz emaneti göklere, yere ve dağlara teklif ettik de onlar onu yüklenmek istemediler, ondan çekindiler. Onu insan yükledi. Çünkü o çok zalimdir, çok cahildir." (Kur'an-ı Kerim, Ahzâb, 72)

"Emanet" sözcüğünün bu ayet içinde taşıdığı anlamlardan iki tanesini yazınız.

•(1 puan)

•(1 puan)

29. Varlıklar, sizin onlar karşısında duruşlarınıza göre gösteriyorlar kendilerini. Önümdeki bir demet gül, ona bir botanik uzmanı olarak yaklaştığımda, kendini botanik biliminin kavramlarıyla sunar. Bir teorik fizikçi olarak atomlardan, fotonlardan, kuarklardan oluşan bir madde olarak verir kendini. Öte yandan, bir ressam ya da bir şairsem ne denli farklı "yüzleriyle" sunacaktır kendini.

Bu parçadan aşağıdaki yargıların hangisine ulaşılabilir?

- Her varlık kendini diğer varlıklardan farklı gösterir.
- Doğru bilgi, varlığı yansıtan bilgidir.
- Bilimler, varlığın özünü anlamamızı kolaylaştırır.
- Varlığın algılanışı, algılayana bağlıdır.
- Kişisel tutumlar varlığın özünü değiştirir.

30. Bir gün üç kişi İskoçya dağlarında yürüyüşe çıkar. Bir süre sonra, tek başına otlayan siyah bir koyun gören bu üç kişi arasında şu konuşma geçer:

I. Kişi: Demek ki dağlardaki koyunlar siyah.

II. Kişi: Bu kadar çabuk genelleyemezsin. Olsa olsa "İskoçya'da en az bir siyah koyun vardır." diyebilirsin.

III. Kişi: Söyleyebileceğim tek şey, şuradaki koyunun siyah olduğudur.

Bu kişilerden hangilerinin söyledikleri, bilimsel yaklaşıma uygundur?

- Yalnız I Yalnız III I ve II I ve III II ve III

31. 25 kişilik bir sınıfta Almanca veya İngilizce konuşan 22 öğrenci, Almanca konuşamayan 10 öğrenci, İngilizce konuşamayan 13 öğrenci vardır.

Bu sınıfta

a) **Almanca veya İngilizce konuşamayan öğrenci sayısını bulunuz.** (1 puan)
(İşlem / açıklama yapınız, sadece sonuç içeren cevaplara puan verilmeyecektir.)

b) **sadece İngilizce konuşan öğrenci sayısını bulunuz.** (1 puan)
(İşlem / açıklama yapınız, sadece sonuç içeren cevaplara puan verilmeyecektir.)

c) **her iki dili de konuşan öğrenci sayısını bulunuz.** (1 puan)
(İşlem / açıklama yapınız, sadece sonuç içeren cevaplara puan verilmeyecektir.)

32. **x ve y gerçel sayıları**

$$|x - y| = 3$$

$$y - |2y - 2x| = 1$$

olduğuna göre, x'in alabileceği değerleri yazınız. (4 puan)

(İşlem / açıklama yapınız, sadece sonuç içeren cevaplara puan verilmeyecektir.)

33. Dilek, bir kitabın ilk gün $\frac{2}{3}$ 'ünün 1 fazlasını okuyor. İkinci gün ise okumadığı sayfaların $\frac{2}{3}$ 'ünün 1 fazlasını okuyarak kitabın tamamını bitiriyor.

Buna göre, kitabın sayfa sayısını hesaplayınız. (4 puan)

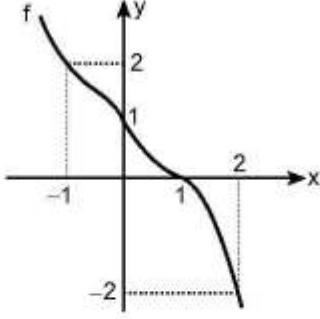
(İşlem / açıklama yapınız, sadece sonuç içeren cevaplara puan verilmeyecektir.)

34. Siyah ve beyaz topların bulunduğu bir torbadaki beyaz topların sayısı, siyah topların sayısının 3 katıdır. Bu torbadan aynı anda rastgele iki top çekiliyor.

Çekilen bu iki topun siyah olma olasılığı $\frac{1}{18}$ olduğuna göre, torbadaki siyah top sayısını hesaplayınız. (3 puan)

(İşlem / açıklama yapınız, sadece sonuç içeren cevaplara puan verilmeyecektir.)

35.



Yukarıda, \mathbb{R} 'den \mathbb{R} 'ye birebir ve örten bir f fonksiyonunun grafiği verilmiştir.

Bu grafiğe göre,

a) $f^{-1}(2)$ değerini bulunuz. (1 puan)

(İşlem / açıklama yapınız, sadece sonuç içeren cevaplara puan verilmeyecektir.)

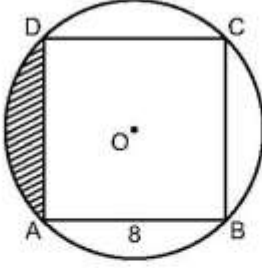
b) $(f \circ f)(1)$ değerini bulunuz. (1 puan)

(İşlem / açıklama yapınız, sadece sonuç içeren cevaplara puan verilmeyecektir.)

c) $(f \circ f^{-1})(1)$ değerini bulunuz. (1 puan)

(İşlem / açıklama yapınız, sadece sonuç içeren cevaplara puan verilmeyecektir.)

36.



Şekildeki O merkezli çemberin içine köşe noktaları çember üzerinde olan ABCD karesi çizilmiştir.

ABCD karesinin bir kenar uzunluğu 8 cm olduğuna göre, taralı bölgenin alanını hesaplayınız. (4 puan)

(İşlem / açıklama yapınız, sadece sonuç içeren cevaplara puan verilmeyecektir.)

37. x ve y gerçel sayılar olmak üzere,

$$(x-y)^2 = x^2 - y^2$$

eşitliğini sağlayan tüm (x, y) noktalarını dik koordinat düzleminde gösteriniz. (4 puan)

(İşlem / açıklama yapınız, sadece sonuç içeren cevaplara puan verilmeyecektir.)

38. $\left(1 - \frac{1}{3}\right)\left(1 + \frac{1}{3}\right)\left(1 + \frac{1}{9}\right) = 1 - \frac{1}{3^k}$ olduğuna göre, k kaçtır?

- 2 3 4 5 6

39. A, B, C birer rakam, AB iki basamaklı bir doğal sayı ve $AB - (A + B + C) = 47$ olduğuna göre, A kaçtır?

- 9 8 7 6 5

40. Bir manav limonları her birinde 12 limon bulunan filelerle almış ve üçer üçer satmıştır. Manav bir file limonu 5 TL'ye almış ve 3 adet limonu 2 TL'den satmıştır.

Bu manav 4 file limonun satışından kaç TL kâr elde etmiştir?

- 12 10 9 8 6

41. Bir çiftçi 5, 9, 12, 15, 23 ve 45 litrelik altı bidonun beş tanesini ayçiçeği yağı ve zeytinyağı ile doldurmuştur. Bu çiftçinin bidonlara koyduğu ayçiçeği yağı miktarı, zeytinyağı miktarının 4 katıdır.

Buna göre, boş kalan bidon kaç litreliktir?

- 5 9 12 15 23

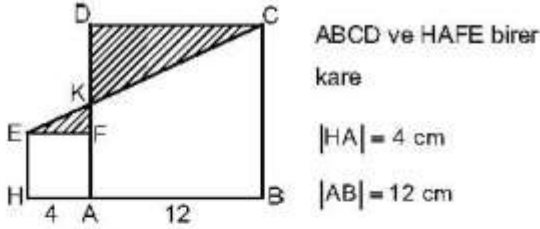
42. Beş sorudan oluşan bir ankette her soruya A, B, C, D, E yanıtlarından birinin verilmesi gerekmektedir. Aşağıdaki tabloda Arzu, Burcu, Ceren, Deniz ve Ebru'nun bu anketteki sorulara vermiş oldukları yanıtlardan bazıları gösterilmiştir.

	1. soru	2. soru	3. soru	4. soru	5. soru
Arzu	A	C			
Burcu		B	C		
Ceren	D			B	
Deniz					
Ebru		E	B	A	

Tablo, bu kişilerin verdikleri diğer yanıtlarla tümüyle doldurulduğunda hiçbir satır ve hiçbir sütunda harf tekrar bulunmadığına göre, Ceren'in 3. soruya verdiği yanıt nedir?

- A B C D E

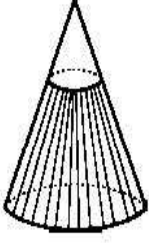
- 43.



Yukarıdaki verilere göre, taralı alanların toplamı kaç cm^2 dir?

- 36 40 42 50 56

44.



Şekildeki dik koni, tabana paralel bir düzlemlle kesiliyor.

Meydana gelen kesik koninin yüksekliği, başlangıçtaki dik koninin yüksekliğinin $\frac{2}{3}$ katı olduğuna göre, başlangıçtaki dik koninin hacmi, kesik koninin hacminin kaç katıdır?

$\frac{64}{27}$

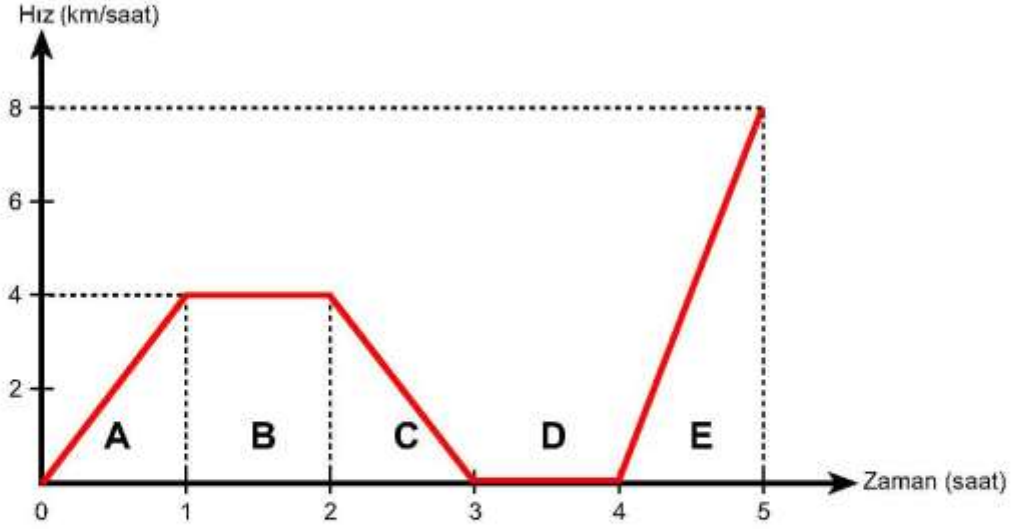
$\frac{27}{26}$

$\frac{27}{8}$

$\frac{9}{4}$

$\frac{3}{2}$

45. Bir doğru boyunca yürüyüş yolunda yürümekte olan Ali'nin hızının zamana göre değişim grafiği şekildeki gibidir.



- a) Bu grafiğe göre, A, B, C, D ve E bölgelerinden her biri için Ali'nin hareketini; DURGUN, SABİT HIZLI, YAVAŞLAYAN ve HIZLANAN olarak tanımlayarak aşağıdaki tabloda uygun yerlere (X) işareti koyunuz. (1 puan)

Bölge	DURGUN	SABİT HIZLI	YAVAŞLAYAN	HIZLANAN
A				
B				
C				
D				
E				

- b) Ali'nin hareketi boyunca A ve B bölgeleri için yer değiştirme miktarını ayrı ayrı hesaplayarak bulunuz.

A bölgesi için yer değiştirme miktarı:..... (1 puan)

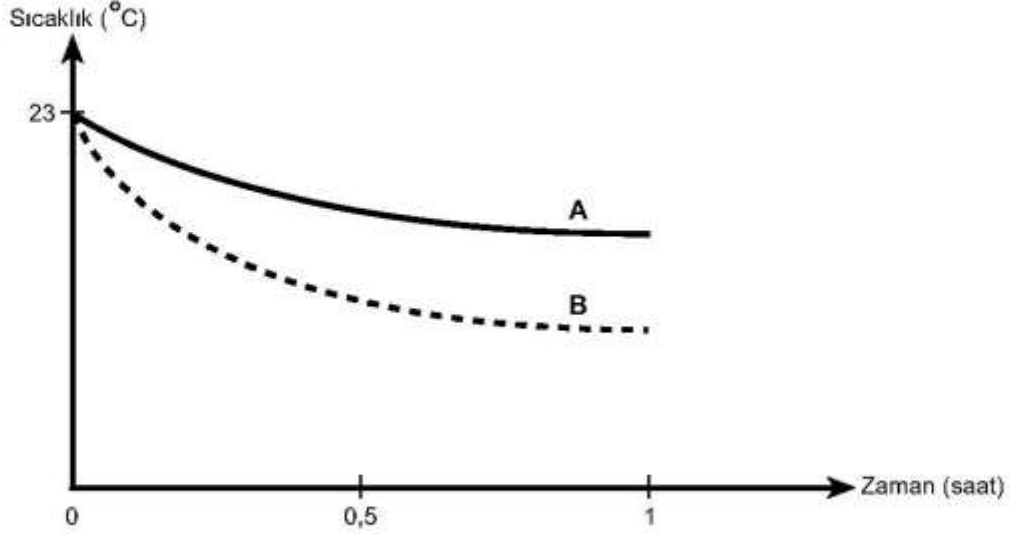
B bölgesi için yer değiştirme miktarı:..... (1 puan)

46. Aşağıda bazı elektrikli ev aletleri verilmiştir.

Bu ev aletlerinden, elektrik enerjisini kinetik enerjiye dönüştürmek üzere tasarlanarlardan 3 tanesini yanına (X) işareti koyarak belirleyiniz. (Her biri 1 puan)

- Ütü
- Fan (Vantilatör)
- Matkap
- Elektrikli süpürge
- Çamaşır makinesi
- Tost makinesi
- Televizyon

47. Özdeş iki havlu, aynı çamaşır makinesinde yıkandıktan sonra K havlusu evin içine, L havlusu ise rüzgârlı bir günde evin dışına asılıyor. Evin içinin ve dışının sıcaklığı aynı olmasına rağmen dışarıda, rüzgârdan kaynaklanan hava akımı daha belirginken her bir havlunun sıcaklığının zamanla değişimi ölçüldüğünde aşağıdaki grafik elde ediliyor.



- a) Grafikteki A ve B eğrilerinden hangisinin K havlusuna, hangisinin L havlusuna ait olduğunu aşağıdaki kutucukların içine K veya L yazarak belirtiniz. (1 puan)

A eğrisi \Rightarrow

B eğrisi \Rightarrow

- b) K, L havluları ile grafikteki A, B eğrilerini eşleştirme nedenlerinizi buharlaşma ile ilişkilendirerek açıklayınız.

.....

 (1 puan)

- c) Sıcaklık kavramını tek bir cümleyle tanımlayınız.

.....
 (1 puan)

48. Aşağıdaki oranlardan hangisi ivmeyi verir?

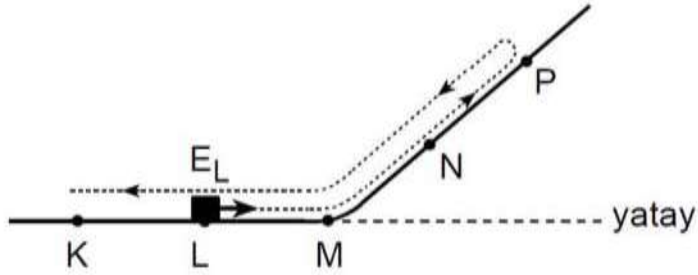
$\frac{\text{kütle}}{\text{hacim}}$ $\frac{\text{kütle}}{\text{alan}}$ $\frac{\text{hacim}}{\text{alan}}$ $\frac{\text{kuvvet}}{\text{alan}}$ $\frac{\text{kuvvet}}{\text{kütle}}$

49. İki uçak, aralarındaki uzaklık d iken yere göre $2v$ ve $3v$ büyüklüğündeki sabit hızlarla, paralel doğrular boyunca birbirine doğru uçarak karşılaşıyor. Karşılaşma süresi, uçakların hareket doğrultusuna paralel ve yere göre v büyüklüğünde sabit hızla rüzgâr esiyorken t_1 , hiç rüzgâr esmiyorken de t_2 oluyor.

Buna göre, $\frac{t_1}{t_2}$ oranı kaçtır?

- $\frac{1}{2}$ 1 $\frac{5}{4}$ $\frac{5}{3}$ $\frac{5}{2}$

50.



Düşey kesiti şekildeki gibi olan KLMNP yolunun L noktasından E_L enerjisiyle M'ye doğru geçen bir cisim, P noktasına kadar çıkıp geri dönerek K noktasında duruyor.

Yol boyunca cisme etki eden sürtünme kuvvetinin büyüklüğü değişmediğine göre, cismin P noktasındaki E_P enerjisinin, E_L enerjisine oranı kaçtır?

($KL=LM=MN=NP$)

- $\frac{2}{7}$ $\frac{4}{7}$ $\frac{3}{4}$ $\frac{4}{3}$ $\frac{7}{4}$

51. Aşağıda formülleri verilen bileşiklerin adlarını yazınız.

a) N_2O_4

..... (1 puan)

b) $CuCl$

..... (1 puan)

52. Nötr bir element atomunun katman elektron dizilimi 2, 8, 8, 2 şeklindedir.

Bu elementle ilgili aşağıdaki soruları cevaplayınız.

a) Periyodik çizelgede hangi grupta olduğunu yazınız.

..... (1 puan)

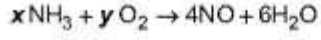
b) Bileşiklerinde hangi yükseltgenme basamağında olduğunu yazınız.

..... (1 puan)

c) Element atomunun proton sayısını yazınız.

..... (1 puan)

53.



tepkimesi veriliyor.

a) Tepkimedey;

NH_3 'ün katsayısını yazınız.

$x = \dots\dots\dots$ (1 puan)

O_2 'nin katsayısını yazınız.

$y = \dots\dots\dots$ (1 puan)

b) Tepkime türünü yazınız.

$\dots\dots\dots$ (1 puan)

54. Aşağıdakilerden hangisi kimyasal değişime bir örnektir?

- Kömürün toz hâline getirilmesi
- Kömürün küle dönüştürülmesi
- Camın kırılarak parçalanması
- Camın elmasla kesilmesi
- Odunun talaş hâline getirilmesi

55. X, Y, Z anı maddelerinden oluşan bir karışım, ayırma hunisine konuyor. Bir süre sonra musluk açılarak yalnız X ayrılıyor. Ayırma hunisinde kalan karışımdaki Y ve Z ise ayrımsal damıtma yoluyla birbirinden ayrılıyor.

Buna göre X, Y, Z maddeleriyle ilgili,

- I. X in özkütlesi, Y-Z karışımınınkinden küçüktür.
- II. X sıvısı, Y-Z karışımında çözünmemiştir.
- III. Y ve Z nin kaynama sıcaklıkları farklıdır.

yargılarından hangileri doğrudur?

- Yalnız I Yalnız III I ve II I ve III II ve III

56. ${}_8X$, ${}_9Y$, ${}_{16}Z$, ${}_{20}Q$ elementleri atom numaralarıyla verilmiştir.

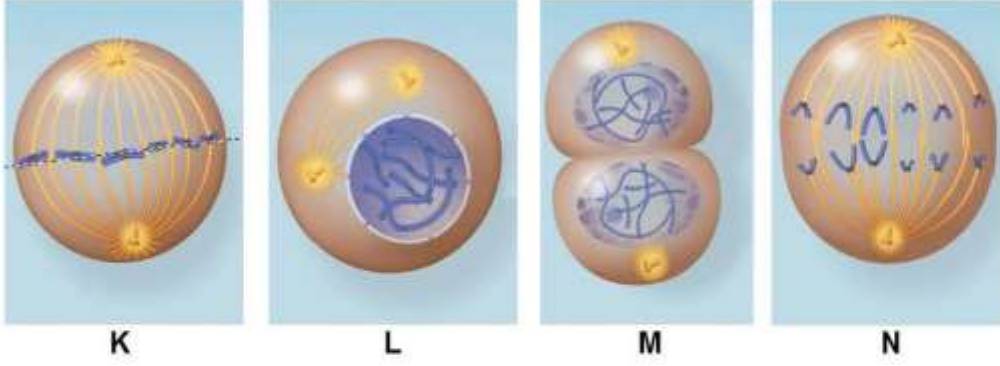
Buna göre X, Y, Z, Q ile ilgili aşağıdaki ifadelerden hangisi yanlıştır?

- X ile Y kovalent bileşik oluşturur.
- X ile Q iyonik bileşik oluşturur.
- Y ile Z kovalent bileşik oluşturur.
- X ile Z iyonik bileşik oluşturur.
- Y ile Q iyonik bileşik oluşturur.

57. Hayvan grupları arasında yalnızca memelilere özgü olan özelliklerden üç tanesini yazınız.

- (1 puan)
- (1 puan)
- (1 puan)

58. Aşağıda $2N=6$ kromozomlu bir hücrede, dört mitoz bölünme evresinin gerçekleşme sırası K, L, M ve N harfleriyle karışık olarak gösterilmiştir.



- a) Evrelerin gerçekleşme sırasını bu harfleri kullanarak belirtiniz. (2 puan)

.....

- b) Bu evrelerin adlarını aşağıya yazınız.

K: (0,5 puan)

L: (0,5 puan)

M: (0,5 puan)

N: (0,5 puan)

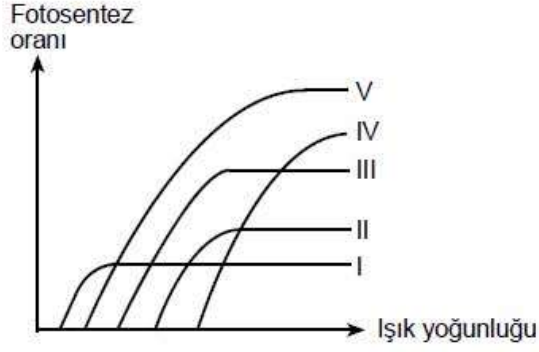
- c) Bu hücre arka arkaya dört kez mitoz bölünme geçirirse oğul hücrelerin her birinde kaç kromozom bulunacağını yazınız. (1 puan)

.....

59. Aşağıdakilerden hangisi, insanda hücre zarında yer alan protein moleküllerinin işlevlerinden biri değildir?

- Hücre için özgül olan hormonlara cevap verme
- ATP sentezleme
- Hücre içine alınacak maddeleri seçme
- Diğer hücrelerle ilişki kurma
- Komşu hücreleri tanıma

60.



Yukarıda verilen grafikteki eğriler beş bitkinin ışık yoğunluğuna göre değişen fotosentez oranlarını göstermektedir.

Buna göre; I, II, III, IV ve V olarak numaralandırılan eğrilerden hangisi, en fazla ışığa gereksinim duyan bitkiye aittir?

- I
- II
- III
- IV
- V

**Bu sayfayı
kullanmayınız.**