



T.C. Ölçme, Seçme ve Yerleştirme Merkezi

**LİSANS YERLEŐTİRME SINAVI-4
COĞRAFYA-2 TESTİ**

14 HAZİRAN 2014 CUMARTESİ

ÖSYM

Bu testlerin her hakkı saklıdır. Hangi amaçla olursa olsun, testlerin tamamının veya bir kısmının Merkezimizin yazılı izni olmadan kopya edilmesi, fotoğrafının çekilmesi, herhangi bir yolla çoğaltılması, yayımlanması ya da kullanılması yasaktır. Bu yasağa uymayanlar gerekli cezai sorumluluğu ve testlerin hazırlanmasındaki mali külfeti peşinen kabullenmiş sayılır.

AÇIKLAMA

1. Bu kitapçıkta Lisans Yerleştirme Sınavı-4 **Coğrafya-2 Testi** bulunmaktadır.
2. Bu test için verilen cevaplama süresi **20 dakikadır.**
3. Bu testte yer alan her sorunun sadece bir doğru cevabı vardır. Bir soru için birden çok cevap yeri işaretlenmişse o soru yanlış cevaplanmış sayılacaktır.
4. İşaretlediğiniz bir cevabı değiştirmek istediğinizde, silme işlemini çok iyi yapmanız gerektiğini unutmayınız.
5. **Bu test puanlanırken doğru cevaplarınızın sayısından yanlış cevaplarınızın sayısının dörtte biri düşülecek ve kalan sayı ham puanınız olacaktır.**
6. Cevaplamaya istediğiniz sorudan başlayabilirsiniz. Bir soru ile ilgili cevabınızı, cevap kâğıdında o soru için ayrılmış olan yere işaretlemeyi unutmayınız.
7. Sınavda uyulacak diğer kurallar bu kitapçığın arka kapağında belirtilmiştir.

ÖSŸM

SINAVDA UYULACAK KURALLAR

- Sınav salonları kamera ile kayıt altına alınacaktır.** Kamera kayıtlarının incelenmesinden sonra sınav kurallarına uymadığı tespit edilen adayların sınavları ÖSYM Yönetim Kurulunca geçersiz sayılacaktır.
- Cep telefonu ile sınava girmek kesinlikle yasaktır.** Çağrı cihazı, telsiz, fotoğraf makinesi vb. araçlarla; cep bilgisayarı, kol veya cep saati gibi her türlü bilgisayar özelliği bulunan cihazlarla; silah ve benzeri teçhizatla; müsvedde kâğıdı, defter, kitap, sözlük, sözlük işlevi olan elektronik aygıt, hesap cetveli, hesap makinesi, pergel, açıölçer, cetvel vb. araçlarla sınava girmek kesinlikle yasaktır. Bu araçlarla sınava girmiş adayların adı mutlaka Salon Sınav Tutanağına yazılacak, bu adayların sınavı geçersiz sayılacaktır. **Sınava kalem, silgi, kalemtraş, saat vb. araçla ve kulaklık, küpe, broş vb. takı, herhangi bir metal eşya ile girmek de kesinlikle yasaktır.** Yiyecek, içecek vb. tüketim malzemeleri de sınava getirilemez. Adaylar sınava şeffaf şişe içerisinde su getirebilecektir.
- Bu test için verilen cevaplama süresi **20 dakikadır.** LYS-4'te adaylar **Tarih Testinin ve Coğrafya-2 Testinin cevaplama süresi içinde, Felsefe Grubu İle Din Kültürü ve Ahlak Bilgisi Testinin ilk 15 ve son 15 dakikası içinde sınav salonundan ayrılamazlar.** İki test arasında birinci testin soru kitapçığının toplanması, ikinci ve üçüncü testin soru kitapçığının dağıtılması işlemleri dışında ara verilmez. Toplama ve dağıtma işlemi sırasında adayların salondan dışarı çıkmaları kesinlikle yasaktır. **Bu süreler dışında, cevaplama süresi bitmeden tamamlarsanız cevap kâğıdınızı ve soru kitapçığınızı salon görevlilerine teslim ederek salonu terk edebilirsiniz.** Bildirilen sürelere aykırı davranışlardan adayın kendisi sorumludur.
- Sınav salonundan ayrılan aday, her ne sebeple olursa olsun, tekrar sınava alınmayacaktır.**
- Sınav süresince görevlilerle konuşmak, görevlilere soru sormak yasaktır. Aynı şekilde görevlilerin de adaylarla yakından ve alçak sesle konuşmaları ayrıca adayların birbirinden kalem, silgi vb. şeyleri istemeleri kesinlikle yasaktır.
- Sınav sırasında, görevlilerin her türlü uyarısına uymak zorundasınız. Sınavınızın geçerli sayılması, her şeyden önce, sınav kurallarına uymanıza bağlıdır. Kurallara aykırı davranışta bulunanların ve yapılacak uyarılara uymayanların kimlik bilgileri Salon Sınav Tutanağına yazılacak ve sınavları geçersiz sayılacaktır.
- Sınav sırasında kopya çeken, çekmeye kalkışan, kopya veren, kopya çekilmesine yardım edenlerin kimlik bilgileri Salon Sınav Tutanağına yazılacak ve bu adayların sınavları geçersiz sayılacaktır.
Adayların test sorularına verdikleri cevapların dağılımları bilgi işlem yöntemleriyle incelenecek, bu incelemelerden elde edilen bulgular bireysel veya toplu olarak kopya çekildiğini gösterirse kopya eylemine katılan adayın/adayların sınavı geçersiz sayılacak ayrıca 2 yıl boyunca ÖSYM tarafından düzenlenen tüm sınavlara başvurusu yasaklanabilecektir.
Sınav görevlileri bir salondaki sınavın, kurallara uygun biçimde yapılmadığını, toplu kopya girişiminde bulunduğu raporlarında bildirdiği takdirde, ÖSYM bu salonda sınava giren tüm adayların sınavını geçersiz sayabilir.
- Cevap kâğıdında doldurmanız gereken alanlar bulunmaktadır. Bu alanları doldurunuz. Cevap kâğıdınızı başkaları tarafından görülmeyecek şekilde tutmanız gerekmektedir. Cevap kâğıdına yazılacak her türlü yazıda ve yapılacak bütün işaretlemelerde kurşun kalem kullanılacaktır. Sınav süresi bittiğinde cevapların cevap kâğıdına işaretlenmiş olması gerekir. Soru kitapçığına işaretlenen cevaplar geçerli değildir.
- Soru kitapçığınızı alır almaz kapağında bulunan ilgili alanları doldurunuz. Size söylendiği zaman sayfaların eksik olup olmadığını, kitapçıkta basım hatalarının bulunup bulunmadığını ve soru kitapçığının her sayfasında basılı bulunan soru kitapçık numarasının, kitapçığın ön kapağında basılı soru kitapçık numarasıyla aynı olup olmadığını kontrol ediniz. Soru kitapçığının sayfası eksik veya basımı hatalıysa değiştirilmesi için salon başkanına başvurunuz.
Size bu sınavın her bir testi için ayrı ayrı kitapçıklar verilmektedir. Her kitapçığın Soru Kitapçık Numarası birbirinden farklıdır. Bu nedenle her test için aldığınız kitapçığın Soru Kitapçık Numarasını cevap kâğıdınızdaki ilgili alana kodlamanız çok önemlidir. Cevap kâğıdınızdaki "Soru Kitapçık Numaralarını doğru kodladım." kutucuğunu işaretleyiniz.
LYS-4'te size verilen Coğrafya-2 Testinin Soru Kitapçık Numarasını cevap kâğıdınızdaki "Coğrafya-2 Soru Kitapçık Numarası" alanına kodlayınız.
Soru kitapçığı üzerinde yer alan Soru Kitapçık Numarasını doğru kodladığınızı beyan eden alanı imzalayınız.
- Sınav sonunda soru kitapçıkları toplanacak ve ÖSYM'de incelenecektir. Soru kitapçığının sayfalarını koparmayınız. Soru kitapçığının bir sayfası bile eksik çıkarsa sınavınız geçersiz sayılacaktır.
- Cevap kâğıdına ve soru kitapçığına yazılması ve işaretlenmesi gereken bilgilerde bir eksiklik ve/veya yanlışlık olması hâlinde sınavınızın değerlendirilmesi mümkün olamamaktadır, bu husustaki özen yükümlülüğü ve sorumluluk size aittir.
- Soru kitapçığının sayfalarındaki boş yerleri müsvedde için kullanabilirsiniz.
- Soruları ve/veya bu sorulara verdiğiniz cevapları ayrı bir kâğıda yazıp bu kâğıdı dışarı çıkarmanız kesinlikle yasaktır.
- Her testin cevaplarını cevap kâğıdındaki ilgili alana işaretleyiniz.**
- Sınav salonundan ayrılmadan önce, soru kitapçığınızı, cevap kâğıdınızı ve sınava giriş belgenizi salon görevlilerine eksiksiz olarak teslim etmeyi unutmayınız.**

Bu testlerin her hakkı saklıdır. Hangi amaçla olursa olsun, testlerin tamamının veya bir kısmının Merkezimizin yazılı izni olmadan kopya edilmesi, fotoğrafının çekilmesi, herhangi bir yolla çoğaltılması, yayımlanması ya da kullanılması yasaktır. Bu yasağa uymayanlar gerekli cezai sorumluluğu ve doğacak tüm mali külfeti peşinen kabullenmiş sayılır.

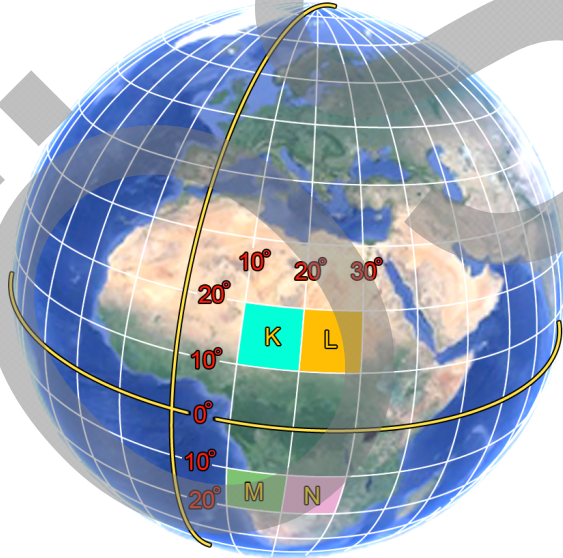
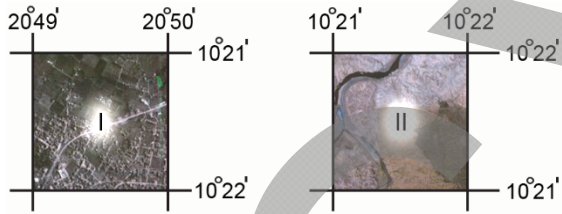
1. Bu testte 14 soru vardır.

2. Cevaplarınızı, cevap kâğıdının Coğrafya-2 Testi için ayrılan kısmına işaretleyiniz.

1. - 2. soruları aşağıdaki bilgilere göre cevaplayınız.

Türkiye'nin ilk millî yer gözlem uydusu Rasat, 2011 yılında uzaya fırlatılmış ve Dünya'nın her yerinden aldığı yüksek çözünürlüklü görüntüleri Ankara'daki yer gözlem istasyonuna başarıyla aktarmıştır. Uydunun ilk iletişimi kurmak için Norveç'in kuzeyinde bulunan Andoya'daki geçici yer istasyonu kullanılmıştır. Yetkililer geçici yer istasyonunun Norveç'te olmasını şöyle açıklamışlardır: "Rasat kutupsal bir yörüngeye sahiptir. Uydunun Ankara'daki ana yer istasyonunun kapsama alanından günde dört defa geçerken kutup dairesine yakınlığından dolayı Andoya'daki istasyonun kapsama alanından günde on bir defa geçmektedir. Uydunun devreye sokulmasında daha sık ve uzun süreli bağlantıya ihtiyacımız olduğu için Andoya'yı tercih ettik."

Aşağıda Rasat tarafından gönderilen koordinatlı iki uydu görüntüsü ve bu alanların yerlerini gösteren bir Dünya fotoğrafı verilmiştir.



1. Bu parçadaki bilgiler dikkate alındığında, Rasat tarafından alınan I ve II numaralı uydu görüntüleri Dünya fotoğrafı üzerindeki hangi alanlardan elde edilmiştir?

- | | I | II |
|----|---|----|
| A) | K | L |
| B) | N | L |
| C) | K | M |
| D) | L | N |
| E) | N | K |

DOĞRU CEVAP: E

2.

3.

5.

4.

ÖSÜYM

6.

8.

7. Şehirleşme, sanayi ve göç olgularının birbirleriyle sürekli etkileşim hâlinde oldukları göz önüne alındığında aşağıdakilerden hangisi söylenemez?

- A) Yoğun göç alan yerlerde şehirleşme hızı yüksektir.
- B) Sanayinin geliştiği bölgelerde iş gücüne duyulan ihtiyaç fazla olduğundan bu bölgeler göç alır.
- C) Göç hareketleri sanayileşmenin başlıca nedenidir.
- D) Sanayileşen bölgelerde şehir sayıları ve nüfusları artmaktadır.
- E) Şehirler çevrelerine göre sosyal ve kültürel bakımdan birer cazibe merkezi olduğundan göç alır.

DOĞRU CEVAP: C

9.

10.

12.

11.

13. Azerbaycan, Gürcistan ve Türkiye'nin yer aldığı önemli uluslararası projelerden biri de Bakü-Tiflis-Ceyhan Petrol Boru Hattı Projesi'dir. Hazar Havzası'nda çıkartılan petrol, 2005 yılından itibaren Ceyhan üzerinden alıcı ülkelere gönderilmektedir.

Bu boru hattının Türkiye'ye sağladığı kazanımlarla ilgili olarak aşağıdakilerden hangisi söylenemez?

- A) Türkiye'nin stratejik önemi artmıştır.
- B) Ceyhan önemli bir petrol dağıtım merkezi olmuştur.
- C) En uzun bölümü Türkiye sınırları içindedir.
- D) İşletilmeye başladığı tarihten günümüze kadar bu ülkeler arasında en fazla geliri Türkiye sağlamıştır.
- E) Türkiye'nin Azerbaycan ve Gürcistan'la olan siyasi, ekonomik ilişkilerinin gelişiminde etkili olmuştur.

DOĞRU CEVAP: D

14.

ÖSYM