

# 2015-YGS SAYISAL BİLGİLER

## 2015-YGS Sayısal Bilgiler

	<b>2015-YGS</b>
<b>ÖSYS Başvuran Aday Sayısı</b>	<b>2.126.684</b>
<b>Sınavsız Geçiş Başvuran Aday Sayısı</b>	<b>79.969</b>
<b>Sınava Giren Aday Sayısı</b>	<b>1.987.488</b>
<b>Sınava Girmeyen Aday Sayısı</b>	<b>59.227</b>
<b>Sınavı Geçerli Aday Sayısı</b>	<b>1.986.995</b>
<b>Sınavı Geçersiz Aday Sayısı</b>	<b>493</b>

## 2015-YGS Ortalama ve Standart Sapmalar

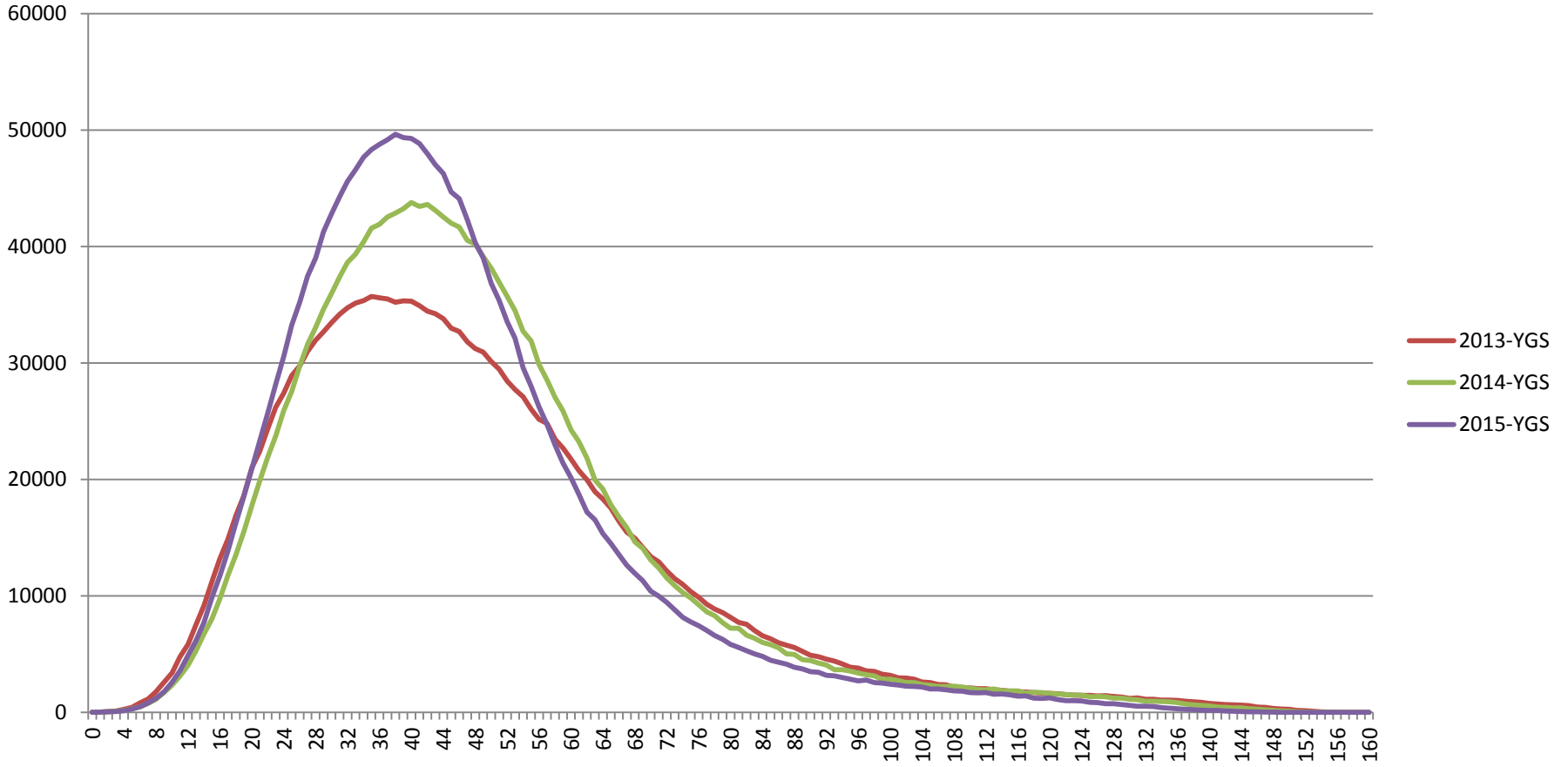
Tüm Adaylar			
	Ortalama	Standart Sapma	Aday Sayısı*
Türkçe	15,8	7,5	1.944.933
Sosyal Bilimler	10,7	6,8	1.944.933
Temel Matematik	5,2	8,1	1.944.933
Fen Bilimleri	3,9	7,3	1.944.933

Lise Son Sınıf Düzeyindeki Adaylar			
	Ortalama	Standart Sapma	Aday Sayısı*
Türkçe	15,9	7,7	856.159
Sosyal Bilimler	10,4	6,8	856.159
Temel Matematik	5,4	8,4	856.159
Fen Bilimleri	4,6	8,1	856.159

\*Puanı hesaplanan adaylar

## Tüm Testler

## Doğru Sayısı Dağılımı



## Cinsiyete Göre Sınav Başarısı

<b>2015-YGS</b>	<b>140 ve Üzerinde Puan Alan Aday Yüzdesi</b>	<b>180 ve Üzerinde Puan Alan Aday Yüzdesi</b>
<b>KIZ ADAY (% 46,04)</b>	<b>92,08</b>	<b>72,26</b>
<b>ERKEK ADAY (% 53,96)</b>	<b>87,4</b>	<b>66,01</b>
<b>TÜM ADAYLAR</b>	<b>89,55</b>	<b>68,89</b>

## Öğrenim Durumuna Göre Sınav Başarısı

<b>2015-YGS</b>	<b>Aday Yüzdesi</b>	<b>140 ve Üzerinde Puan Alan Aday Yüzdesi</b>	<b>180 ve Üzerinde Puan Alan Aday Yüzdesi</b>
<b>Lise Son Sınıf Düzeyinde</b>	<b>44,12</b>	<b>88,32</b>	<b>66,94</b>
<b>Lise Mezunu (Yükseköğrenime Yerleşmemiş veya Kayıt Yaptırmamış)</b>	<b>28,19</b>	<b>87,06</b>	<b>63,98</b>
<b>Üniversite Öğrencisi</b>	<b>18,87</b>	<b>93,98</b>	<b>76,27</b>
<b>Üniversite Mezunu</b>	<b>6,95</b>	<b>96,64</b>	<b>84,62</b>
<b>Yükseköğrenimden Kaydı Silinen</b>	<b>1,87</b>	<b>85,28</b>	<b>55,97</b>
<b>Toplam</b>		<b>89,55</b>	<b>68,89</b>

## 140 ve Üzeri Puan Alan Aday Sayıları

	Aday Sayıları			Puanı Hesaplanan Adaylar Arasındaki Oran (%)		
	2015	2014	2013	2015	2014	2013
Sınava Giren	1.987.484	1.950.163	1.805.126			
Sınava Girmeyen	59.231	57.525	47.691			
Puanı Hesaplanan	1.944.933	1.900.092	1.743.833			
YGS-1 140 ve üzeri	1.407.364	1.442.213	1.250.150	72,36	75,90	71,69
YGS-2 140 ve üzeri	1.410.943	1.432.025	1.226.892	72,54	75,37	70,36
YGS-3 140 ve üzeri	1.760.116	1.749.097	1.537.511	90,50	92,05	88,17
YGS-4 140 ve üzeri	1.749.315	1.727.398	1.528.221	89,94	90,91	87,64
YGS-5 140 ve üzeri	1.703.919	1.709.921	1.497.410	87,61	89,99	85,87
YGS-6 140 ve üzeri	1.609.791	1.634.008	1.410.525	82,77	86,00	80,89
Herhangi bir puan türünde 140'ı geçen aday sayısı	1.779.850	1.761.353	1.559.444	91,51	92,70	89,43

## 180 ve Üzeri Puan Alan Aday Sayıları

	Aday Sayıları			Puanı Hesaplanan Adaylar Arasındaki Oran (%)		
	2015	2014	2013	2015	2014	2013
Sınava Giren	1.987.484	1.950.163	1.805.126			
Sınava Girmeyen	59.231	57.525	47.691			
Puanı Hesaplanan	1.944.933	1.900.092	1.743.833			
YGS-1 180 ve üzeri	665.354	760.286	702.787	34,21	40,01	40,30
YGS-2 180 ve üzeri	635.839	714.553	650.086	32,69	37,61	37,28
YGS-3 180 ve üzeri	1.336.266	1.401.137	1.195.221	68,70	73,74	68,54
YGS-4 180 ve üzeri	1.265.846	1.326.807	1.159.571	65,08	69,83	66,50
YGS-5 180 ve üzeri	1.214.742	1.305.966	1.117.334	62,46	68,73	64,07
YGS-6 180 ve üzeri	1.004.940	1.118.309	951.585	51,67	58,86	54,57
Herhangi bir puan türünde	1.369.147	1.423.124	1.232.679	70,40	74,90	70,69



**2015-YGS**

**Sonuçlarının Açıklanması**

**2015-Yükseköğretime Geçiş Sınavına giren adaylar T.C. Kimlik Numaraları ve şifreleri ile**

**<https://sonuc.osym.gov.tr>**

**adresinden sonuçlarını öğrenebilirler.**

## LYS Başvuru Süreci

- Adaylara YGS Sonuç Belgesi gönderilmeyecektir.
- YGS puanlarından en az biri 180 ve üstü olan adaylar Lisans Yerleştirme Sınavlarına (LYS) başvurmaya hak kazanmıştır.
- Bu adaylar, **08-21 Nisan 2015** tarihleri arasında LYS'lere başvurabileceklerdir.
- 2015 Öğrenci Seçme ve Yerleştirme Kılavuzu, ÖSYS ile ilgili tüm ilke ve kuralları kapsamaktadır. LYS'ler için ayrı bir kılavuz yayımlanmayacaktır.

## LYS Başvuru Süreci

- Adayların başvuru yapmadan önce 2015-ÖSYS Kılavuzunu dikkatle incelemeleri gerekmektedir.
- LYS başvuruları bireysel olarak İnternet aracılığı ile yapılabileceği gibi Başvuru Merkezleri aracılığı ile de yapılabilecektir.
- LYS'lere katılma hakkı elde eden adayların, hesaplanmasını istedikleri LYS puanlarına uygun LYS'lere katılmaları gerekmektedir. **Bununla birlikte, adayların tüm LYS'lere katılmaları tavsiye edilir.**

## Teşekkür...

- Sınav kurallarına titizlikle riayet eden ve sınavın sorunsuz bir şekilde gerçekleştirilmesine destek veren adaylara ve velilerine,
- Sınav sürecinin tüm aşamalarında büyük fedakarlıklarla sınavın aksatılmadan yürütülmesine katkıda bulunan tüm ÖSYM çalışanlarına,
- Soruların hazırlanması sürecinde görev alan tüm akademisyen ve uzmanlara,
- Başta Sayın Rektörlerimiz olmak üzere il ve ilçelerde oluşturulan Sınav Koordinasyon Kurulunda görev alarak sınavın sorunsuz yapılmasına destek olan Koordinasyon Kurulu üyelerine,
- Sınavın sahada yürütülmesine destek veren ve çok titiz bir çalışma gerçekleştiren tüm sınav görevlilerine,

## Teşekkür...

- Sınav evrakının basılması ve dağıtımını sorunsuz yaparak sınav sonrasında merkezimize ulaşmasını sağlayan yüklenici firmaların tüm çalışanlarına,
- Matbaada, ÖSYM Sınav Evrakı Teslim Alma ve Tarama Alanında, ÖSYM Optik Okuma alanında ve diğer Sınav Komisyonlarında 24 saat gözlemci olarak çalışan akademisyenlere,
- Adayların sorunsuz olarak sınava alınmalarını sağlayan başta emniyet güçleri, valilikler, belediyeler, nüfus müdürlükleri ve diğer kamu kurum ve kuruluşlarının personeline

**TEŞEKKÜR EDERİZ...**

## 2015-YGS Sonuçlarının Açıklanması

**Sonuçların adaylara, ailelerine ve toplumumuza hayırlı olması temennisiyle LYS'ye girecek adaylara başarılar dileriz.**

**ÖSYM BAŞKANLIĞI**