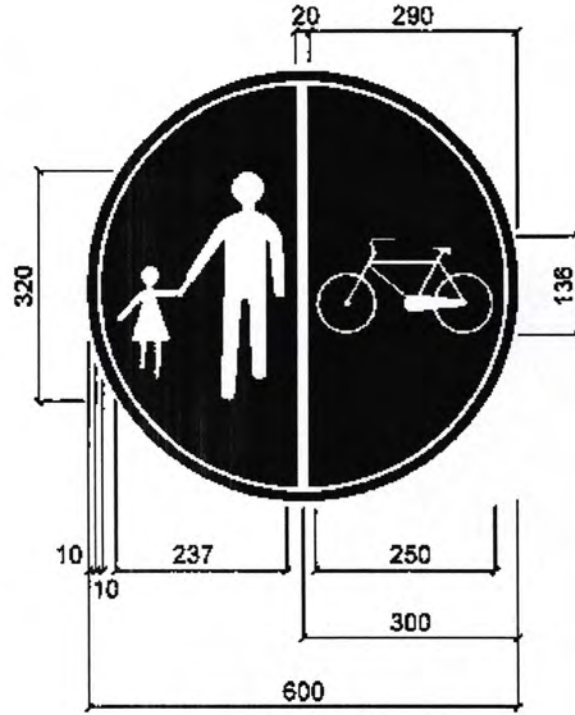
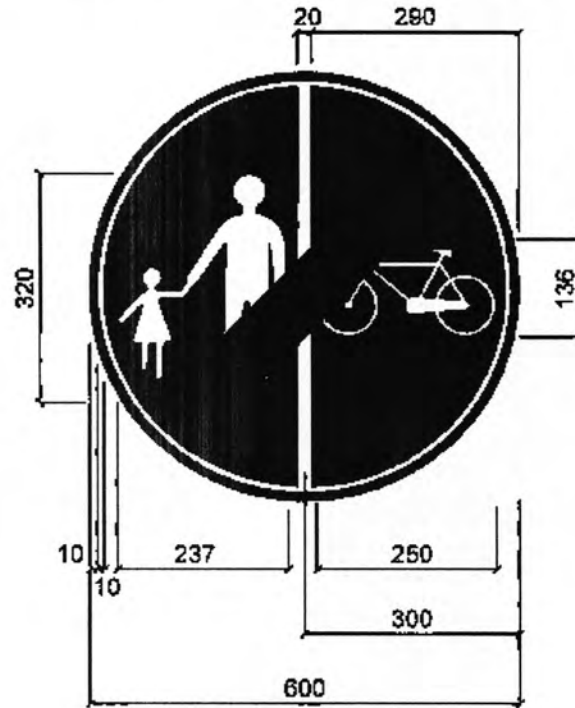


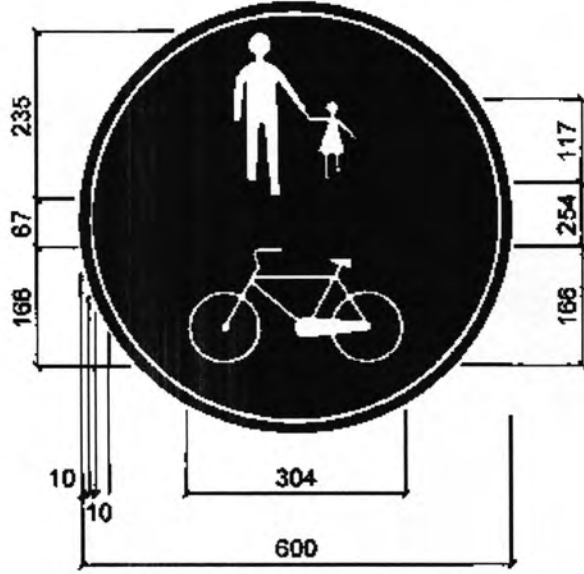
(TT-45a) YAYALAR VE BİSİKLETLİLER İÇİN AYRI AYRI  
KULLANILABİLEN YOL



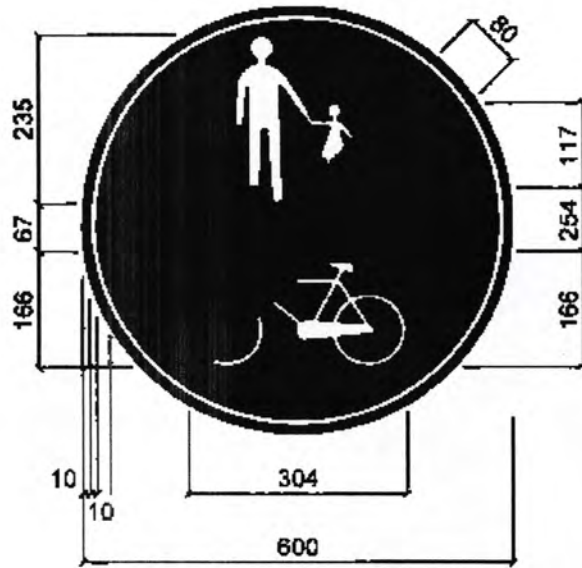
(TT-45b) YAYALAR VE BİSİKLETLİLER İÇİN AYRI AYRI  
KULLANILABİLEN YOLUN SONU



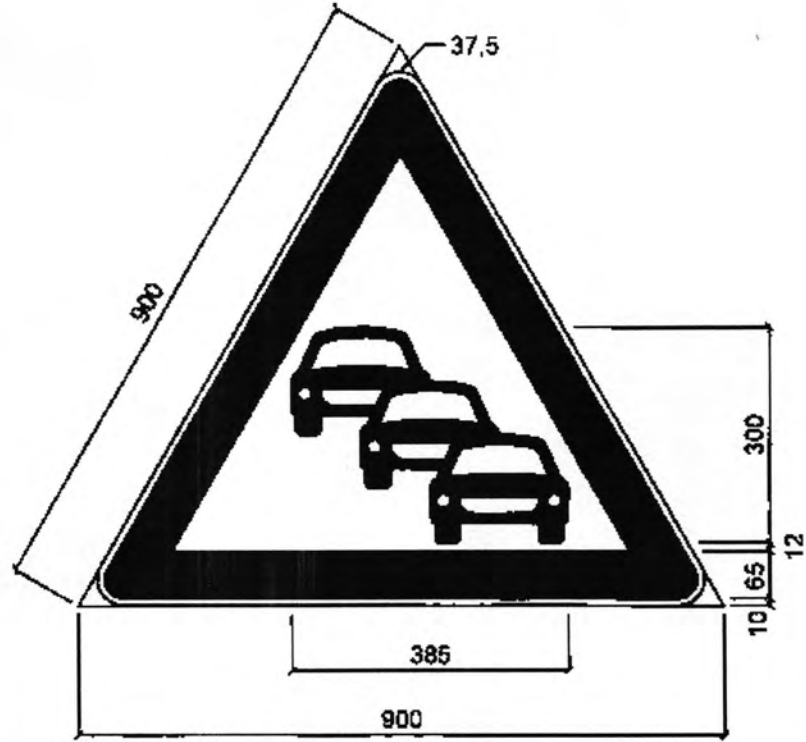
(TT-44a) YAYALAR VE BİSİKLETLİLER TARAFINDAN  
KULLANILABİLEN YOL



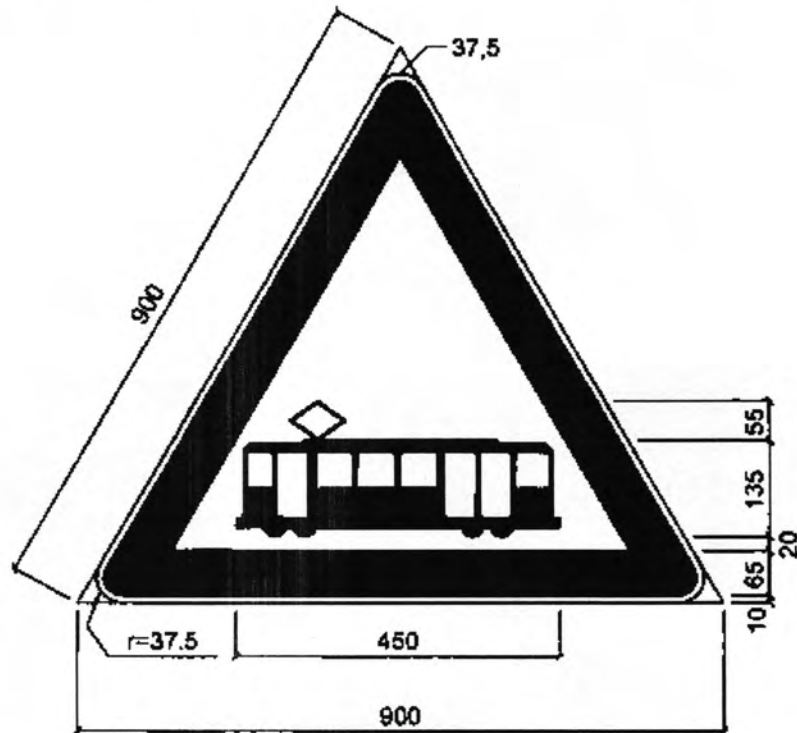
(TT-44b) YAYALAR VE BİSİKLETLİLER TARAFINDAN  
KULLANILABİLEN YOLUN SONU

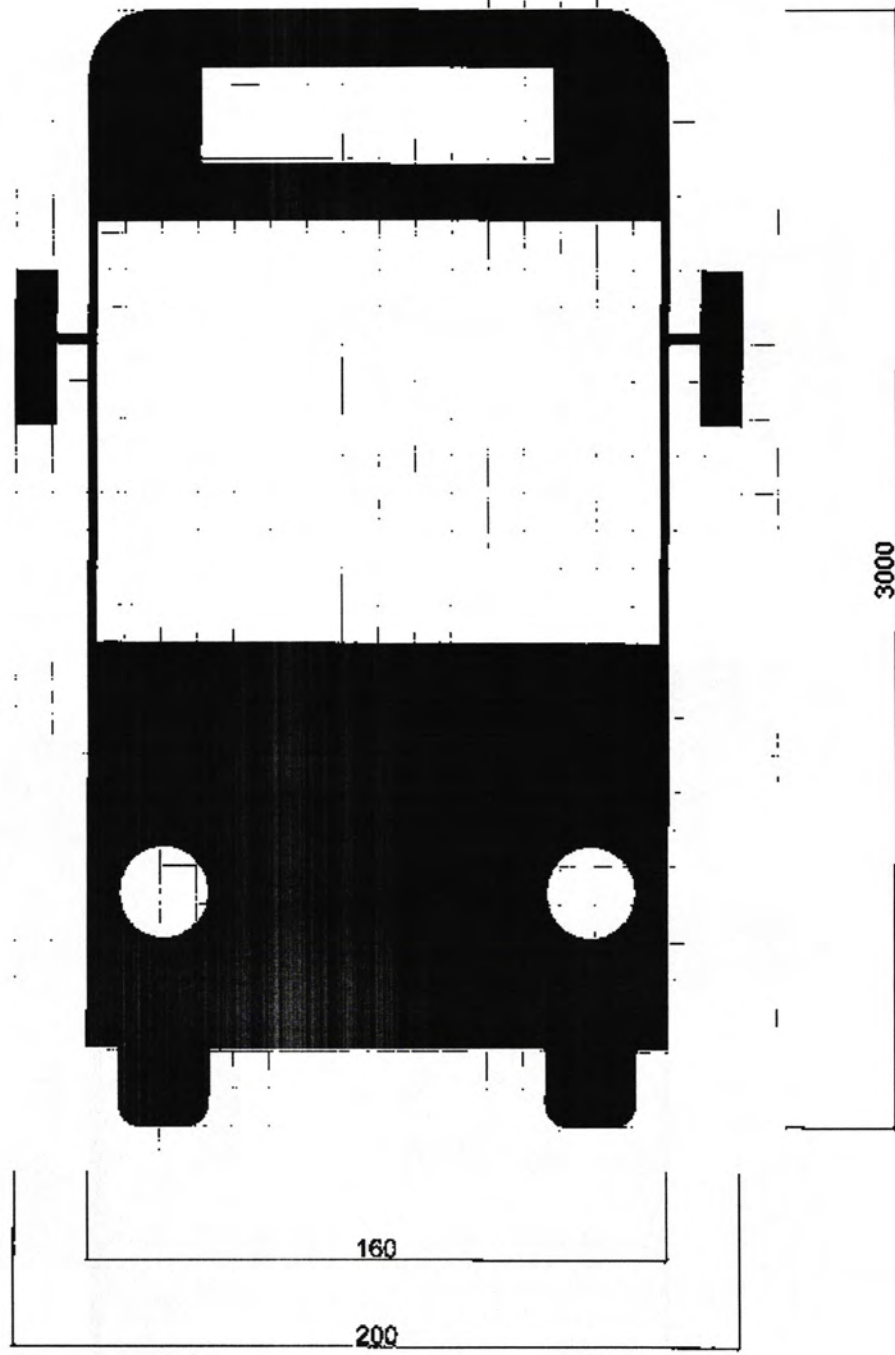


(T-38) TRAFİK SIKIŞIKLIĞI

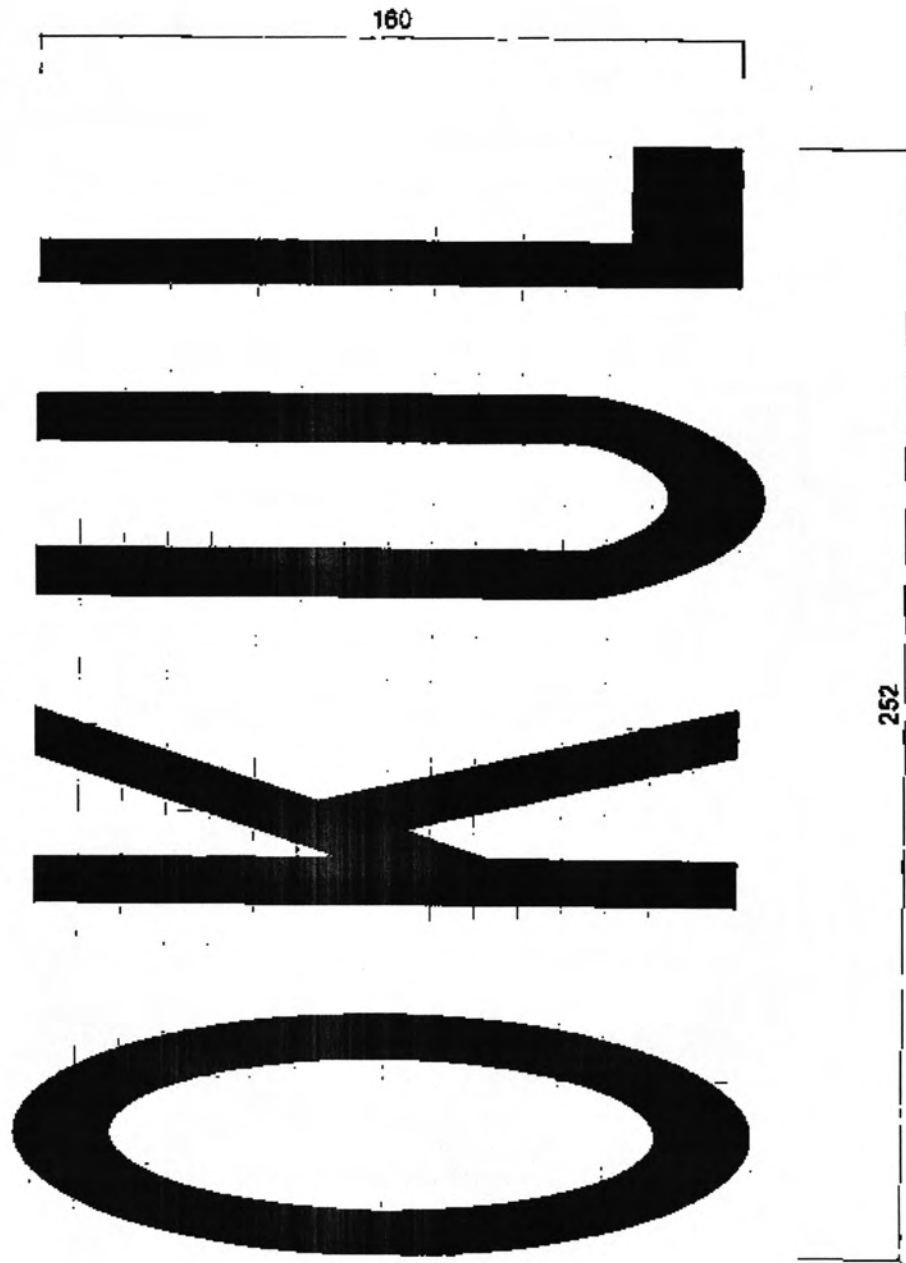


(T-39) TRAMVAY HATTI İLE OLUŞAN KAVŞAK

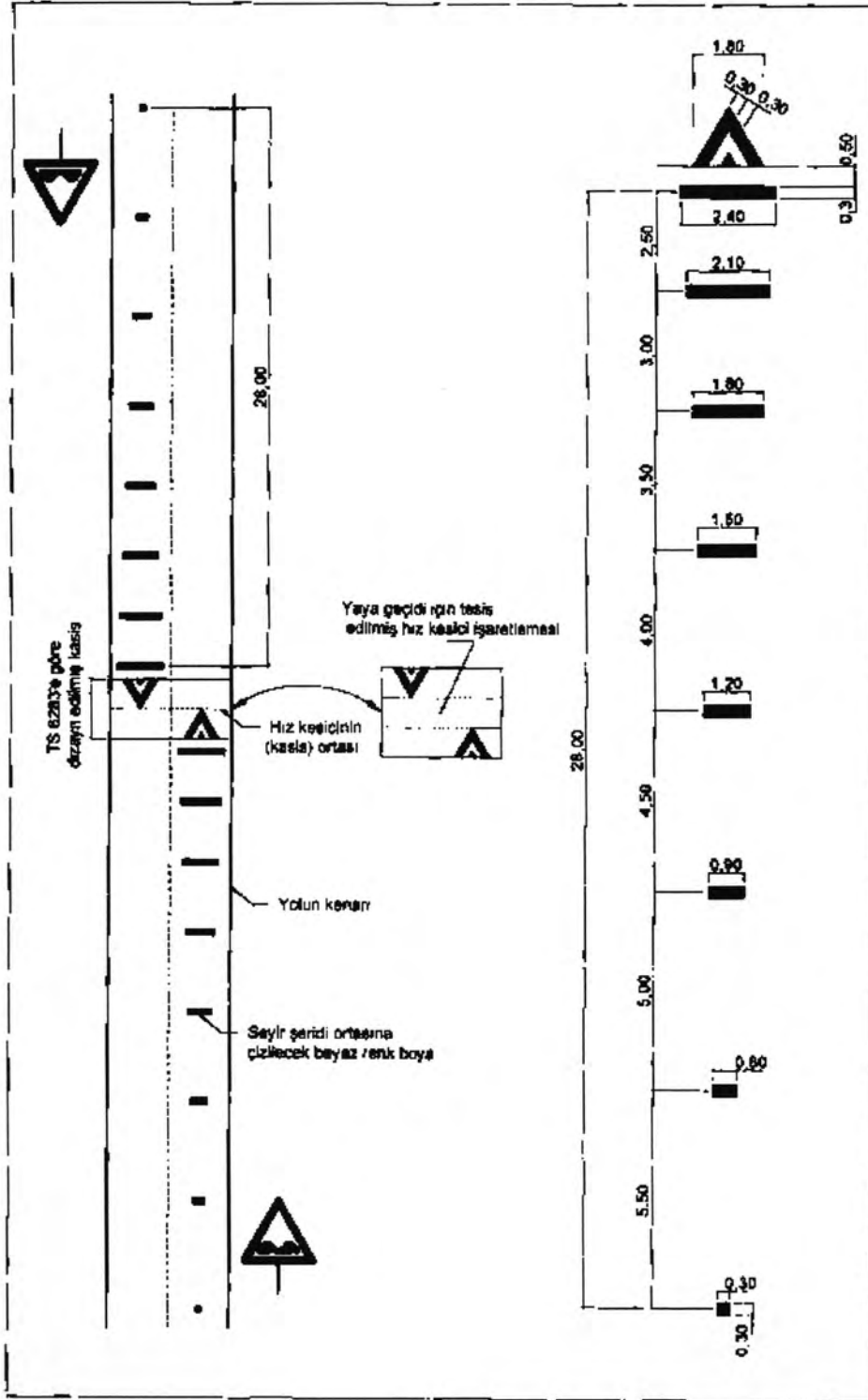




Şekil- Otobüs Figürü



Şekil- Hız sınırı 50 km/s veya daha az olan yollarda harf boyutu (OKUL)



Şekil: Hız kesici tümseklerin (kasislerin) işaretlenmesi

## YATAY İŞARETLEME

### **HIZ KESİCİLERİN İŞARETLENMESİ**

Hız kesici tümseklerin (kasisler), TS 6283 standardında belirtilen esaslar doğrultusunda, tesis edilmesi gerekmektedir. Tümsek yüksekliği en fazla 7,5 – 10 cm olmalıdır.

Hız kesici tümsekler, sadece şehir içi yollarda, transit trafiğe hitap etmeyen yollar üzerinde tesis edilmeli, şehir içi yolların ana arterleri ile şehirler arası trafiğe hitap eden yollar üzerinde tesis edilmemelidir.

İki yönlü yollar üzerinde tesis edilecek tümseklerde, tümsekler üzerinde aşağıdaki şekilde görülen beyaz boya ile işaretleme yapılmalı, aynı yönde birden fazla şerit olması durumunda, işaretleme her bir şerit için ayrı ayrı çizilmelidir.

Hız kesici tümsek yaklaşımında, kaplama üstüne, yol eksenine dik olarak çizilen beyaz çizgilerin kullanımı isteğe bağlı olup, istenmesi durumunda şekilde gösterilen diği üzere beyaz boya ile işaretleme yapılmalıdır.

Hız kesici tümsek yaklaşımında, tümseğin 5-50 metre öncesinde T-7 nolu "Kasisli Yol" işareti ile gerek görülmesi halinde TT-29 nolu "Azami Hız Sınırlaması" levhaları kullanılabilir.

#### PL-17: YÜKSEK GERİLİM HATTI



Bu panel levha, (T-20) nolu "Dikkat" işaret levhasının altında, bu işaret levhası ile birlikte kullanılarak, tramvay hattı ve elektrikli tren hatları altından geçen araçlar için bir tehlike bulunması durumunda, yüksek gerilim hattı hakkında uyarıda bulunmak için kullanılabilir.

Panel levha içinde, yüksek gerilim hattının kaplama kotundan yüksekliği verilmelidir.

#### FIGÜRLER

a) İstasyon Figürü



b) Sanayi Bölgesi Figürü



Figürler; Kavşak öncesi yön levhaları, refüj ortası yön levhaları ve kaplama üstü yön levhaları (T ve L tipi konstrüksiyonlar dahil) bünyelerinde kullanılabilir. (Trafik İşaretleri Elkitabı Bölüm 25.2.7'ye bakınız)

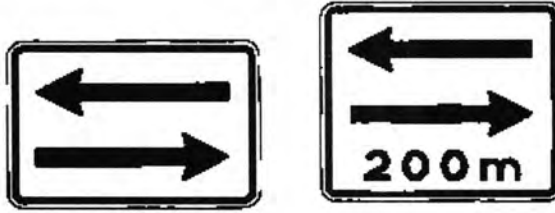


#### PL-14: ARAÇ ÇEKİLEBİLİR



Bu panel levha, park etmenin yasak olduğu yerlerde (P-1) nolu "Park etmek yasaktır" ve (P-2) nolu "Durmak ve park etmek yasaktır" işaret levhaları ile birlikte kullanılabilir.

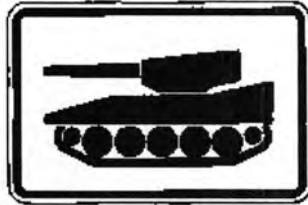
#### PL-15: İKİ YÖNLÜ TRAFİK



Bu panel levha, (T-20) nolu "Dikkat" işaret levhasının altında, girilmek üzere olunan yolun yaklaşımında, girilen yoldaki trafiğin iki yönlü olarak işletilmekte olduğunu belirtir.

Özellikle, bölünmüş yollarda, bir yönü kapalı, diğer yönü iki yönlü olarak işletilmekte olan yollara bağlantılarda, bu levhaların özenle kullanılması gerekmektedir (Bkz. B-52b nolu işaret levhası)

#### PL-16: ASKERİ ARAÇ



Bu panel levha, (T-20) nolu "Dikkat" işaret levhasının altında, bu işaret levhası ile birlikte kullanılarak, seyredilmekte olunan yol üzerinde ağır ilerleyen askeri bir araç olabileceğini ve hızın düşürülmesi gerektiğini belirtir.

Bu işaret levhası, tek başına kullanılabileceği gibi, gerekli görüldüğünde park yerine giden yönü gösteren PL-3 nolu yön panellerinden birisi ile birlikte de kullanılabilir.

Ücretli park yerlerini belirtmek için levha altında "Ücretli" ibaresi içeren ilave bir panel de kullanılabilir.

**(P-7h) PARK YERİ (Tramvaydan yararlanacaklar için)**



Bu işaret levhası, tramvaydan yararlanmak isteyen sürücüler için tahsis edilmiş park yerini bildirmek amacı ile kullanılabilir.

Park yerine yönlendirme, bu işaret levhasının altında kullanılan PL-3 yön panel levhaları ile yapılmalıdır.

Ücretli park yerlerini belirtmek için levha altında "Ücretli" ibaresi içeren ilave bir panel de kullanılabilir.

## PANELLER

**PL-13: AĞAÇ ENGELİ**



Bu panel levhası, büyük araçların (kamyon, otobüs, tır, vb.) yola doğru uzanan ve sarkan ağaç dallarına çarpma olasılıklarını bulunduğu üzere (T-20) nolu "dikkat" işaret levhası ile birlikte kullanılır. Yolun durumuna göre uygun olan panel levhası seçilmelidir.

#### (B-59) TRAMVAY DURAĞI



Bu işaret levhası, tramvay durağını bildirmek amacı ile kullanılabilir.

Bu işaret levhası, tek başına kullanılabileceği gibi, gerekli görüldüğünde tramvay durağına giden yönü gösteren PL-3 nolu yön panellerinden birisi ile birlikte de kullanılabilir.

#### (B-60) SANAYİ BÖLGESİ (OSB)



Bu işaret levhası, sanayi bölgesini bildirmek amacı ile kullanılabilir.

Bu işaret levhası, tek başına kullanılabileceği gibi, gerekli görüldüğünde sanayi bölgesine giden yönü gösteren PL-3 nolu yön panellerinden birisi ile birlikte kullanılabilir.

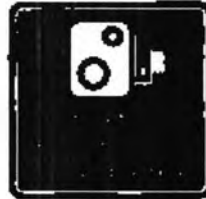
Sanayi bölgesi işareti, figür olarak kavşak öncesi yön levhaları ile kaplama üstü yön levhalarında kullanılabilir (Figürler bölümüne bakınız).

#### (B-61) TRAFİK ELEKTRONİK DENETLEME

(B-61a)



(B-61b)



(B-61c)



- Yayaların, araç trafiğini gereksiz yere engellemeyeceklerini,
- Park işareti ile belirtilen alanlar dışında araç parkının yasak olduğunu,
- Yaya öncelikli yollar ile diğer yolların oluşturduğu kavşaklarda, yaya öncelikli yollardan çıkan sürücülerin, diğer yollardan gelen sürücülere yol vereceğinin anlaşılması, gerekmektedir.

Yukarıda belirtilen hususların sağlanamayacağı durumlarda, yaya öncelikli yollar düzenlenmesi yapılmaması gerekmektedir.

#### (B-57) YAYA ÖNCELİKLİ YOL SONU



Bu işaret levhası, yaya öncelikli yola özgü trafik kurallarının sona erdiğini ve normal trafik kurallarının başladığını belirtmek için kullanılır.

#### (B-58) İSTASYON



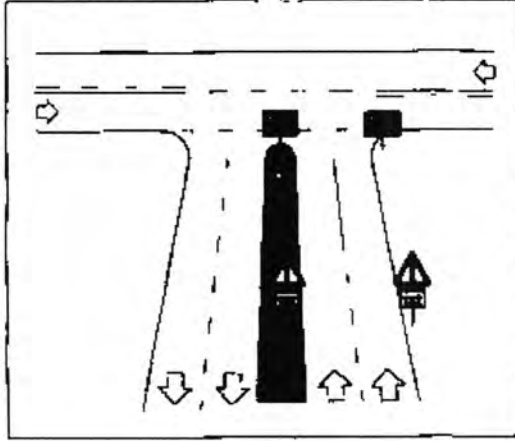
Bu işaret levhası, tren istasyonunu bildirmek amacı ile kullanılabilir.

Bu işaret levhası, tek başına kullanılabileceği gibi, gerekli görüldüğünde istasyona giden yönü gösteren PL-3 nolu yön panellerinden birisi ile birlikte de kullanılabilir.

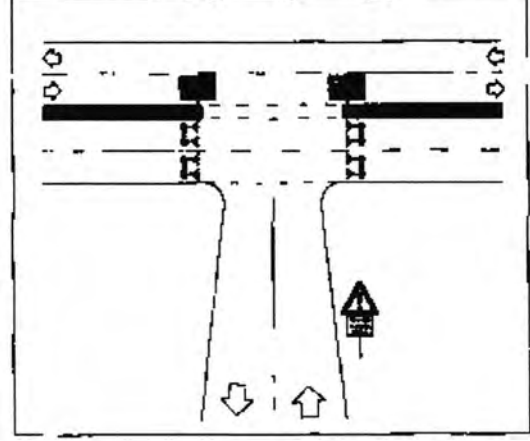
İstasyon işaret levhası, figür olarak kavşak öncesi yön levhaları ile kaplama üstü yön levhalarında kullanılabilir (Figürler bölümüne bakınız).

Özellikle, bir bölümü trafiğe kapatılmış bölünmüş yolların iki yönlü olarak işletilmekte olduğu kesimlerde, bu işaret levhaları ön uyarılı olarak kullanılmalıdır. (aşağıdaki şekle bakınız)

İki yönlü trafik ile ilgili ön uyarı yapılmak istenmesi durumunda, (T-20) nolu "Dikkat" işaret levhası altında, (PL-15)



Şekil: Bölünmüş yol - iki yönlü yol kavşağında B-52 b kullanımı nolu iki yönlü panel levhası kullanılmalıdır.



Şekil: İki yönlü yoldan bir yönü kapalı olan bölünmüş yol kavşağında B-52b kullanımı

## YAYA ÖNCELİKLİ YOLLARIN İŞARETLENMESİ

### (B-56) YAYA ÖNCELİKLİ YOL



Bu işaret levhaları, özel trafik kurallarının geçerli olduğu yaya öncelikli yolların girişlerini belirtmek için kullanılır.

"Yaya Öncelikli Yol" trafik işaret levhası ile;

- Yayaların, yolun bütün bir kesimini rahatlıkla kullanabilecekleri ve yol üzerinde oyun oynamalarına izin verildiğini,
- Sürücülerin, bu yol kesiminde, kesinlikle 20 km/saat hızı geçemeyecekleri ve çok düşük hızlarda ilerleyebileceklerini,
- Sürücülerin; yayaları riske atmayacaklarını ve herhangi bir engelleyici davranışta bulunmayacaklarını, gerektiği takdirde duracaklarını,

Bu işaret levhaları, konulduğu yol kesiminde elektronik cihazlarla (kamera vb.) hız ihlali, hız koridoru ihlali, trafik ışığı ihlali, trafiğe yasaklanmış alan ve şerit ihlali, vb. kontrollerin yapılmakta olduğunu, ihlaller nedeniyle cezai işlem yapılabileceğini bildirir.

Yazılı mesaj içeren Trafik Elektronik Denetleme işaret levhaları, şehir içinde vurguyu artırmak için kullanılabilir ve konulduğu yolun özellikleri ile işletme hızı göz önüne alınarak 2 E - 6 E yazı serisi aralığında boyutlandırılabilir.

### **DURMA VE PARK ETME İŞARETLERİ**

#### **(P-7f) KAPALI PARK YERİ**



Bu işaret levhası, kapalı park yerinden yararlanmak isteyen sürücüler için kapalı park yeri olduğunu bildirmek amacı ile kullanılabilir.

Bu işaret levhası, tek başına kullanılabileceği gibi, gerekli görüldüğünde kapalı park yerine giden yönü gösteren PL-3 nolu yön panellerinden birisi ile birlikte de kullanılabilir.

Ücretli park yerlerini belirtmek için levha bünyesine ücretli ibaresi ilave edilebileceği gibi levha altında "Ücretli" ibaresi içeren ilave bir panel de kullanılabilir.

#### **(P-7g) PARK YERİ (Metrodan yararlanacaklar için)**

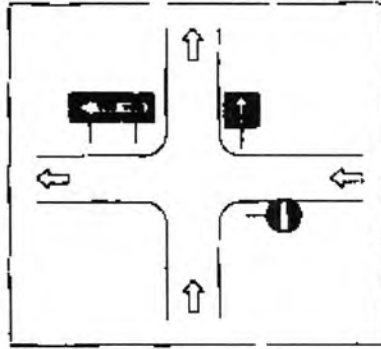


Bu işaret levhası, metrodan yararlanmak isteyen sürücüler için tahsis edilmiş park yerini bildirmek amacı ile kullanılabilir.

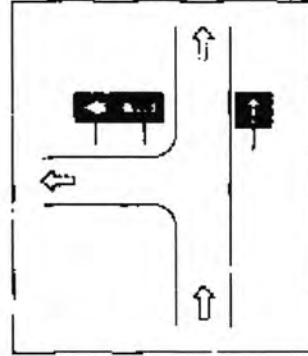
Bu işaret levhası sürücülere, tek yönlü yola girerken, ya yolun başında ya da bu yolu kesen herhangi bir yoldan bu yola girişte, levhadaki okun belirttiği yönü izlemek zorunda olduklarını bildirir.

#### Konum:

Bu işaret levhası tek yönlü yola hemen hemen dik bir konumda ve ilgili sürücülerin görebileceği biçimde yerleştirilmelidir. Sürücüler tarafından görülebilirliğini artırmak amacıyla, bu işaret levhası yaya hareketlerinin az olduğu kesimlerde yol kaplama kotundan 0.80 - 1.20 metre yüksekliğe, yaya hareketlerinin yoğun olduğu kesimlerde yol kaplama kotundan en az 2,00 metre yüksekliği monte edilmelidir.



Şekil: Tek yönlü yol kesişmesinde B-16b kullanımı



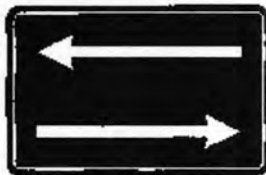
Şekil: Tek yönlü ayrılmalarında B-16b kullanımı

#### (B-45c) RAMPALI YAYA ÜST GEÇİDİ



Bu işaret levhası, konulduğu yerde, rampalı (merdivensiz) yaya üst geçidi bulunduğunu belirtir.

#### (B-52b) İKİ YÖNLÜ TRAFİK



Bu işaret levhası, girilmek üzere olan yoldaki trafiğin iki yönlü olarak işletilmekte olduğunu belirtir.

## BİLGİ İŞARETLERİ

### (B-2d) ÇIKIŞI OLMAYAN YOL KAVŞAKLARININ İŞARETLENMESİ



Bu işaret levhası, sürücülerin kavşaklara yaklaşırken çıkışı olmayan yollara dönerek trafik güvenliğini tehlikeye atmamaları amacıyla, kavşak yaklaşımlarında kullanılabilir.

### (B-5c) KAVŞAK İÇİ YÖN LEVHASI (Metro)



Bu işaret levhası, toplu taşıma araçlarını kullanmak isteyen sürücüler, toplu taşıma ile ilgili park yerine yönlendirmek için kullanılabilir.

Levha bünyesinde, toplu taşıma aracının cinsi (Metro, Tramvay, vb.), yazı veya semboller ile belirtilebilir.

Levha yazı serisi 4-E harf yüksekliğine göre boyutlandırılmış olup, yol durumuna ve konumuna göre farklı ebatlarda boyutlandırılabilir.

### (B-16b) İLERİ TEK YÖNLÜ YOL



Bu işaret levhası, üzerinde konulduğu yolun ok yönünde tek yönlü yol olduğunu gösterir.



**(TT-44b) YAYALAR VE BİSİKLETLİLER TARAFINDAN KULLANILABİLEN YOLUN SONU**



Bu işaret levhası, sadece yayalar ve bisikletliler tarafından kullanılabilen yolun sona erdiğini bildirmek amacıyla kullanılabilir.

**(TT-45a) YAYALAR VE BİSİKLETLİLER İÇİN AYRI AYRI KULLANILABİLEN YOL**



Bu işaret levhası, konulduğu yolun yayalar ve bisikletliler tarafından işaretler ile ayrılmış olan kısmını kullanma hakkına sahip olduklarını bildirmek amacıyla kullanılabilir.

Yaya yolu ve bisiklet yolunun konumlarına göre levha üzerindeki sembollerin yerleri değiştirilebilir.

Bu işaret levhasının kullanıldığı kesimlerde, yaya yolları ile bisiklet yollarının fiziki veya yatay işaretleme ile açıkça ayrılmış olması gerekir.

Bu işaret levhası, sadece bisikletliler ve yayalar için inşa edilmiş olan özel yolun başlangıcına konulabilir. Diğer yol ve caddelerle olan her kesişimden sonra bu işaret levhasının tekrarlanması gerekir.

**(TT-45b) YAYALAR VE BİSİKLETLİLER İÇİN AYRI AYRI KULLANILABİLEN YOL**



Bu işaret levhası, yayalar ve bisikletliler tarafından ayrı ayrı kullanılmakta olan yolun sona erdiğini bildirmek amacıyla kullanılabilir.

## TRAFİK TANZİM İŞARETLERİ

### (TT-29b) OKUL BÖLGESİ AZAMI HIZ SINIRI



Bu işaret levhası, yakın mesafede bulunan bir okul (ilk, orta, lise) bölgesinden geçilmekte olduğunu, yola her an girebilecek okul çocukları olabileceğini, sürücülerin hızlarını, azami 30 km/s'e düşürmeleri gerektiğini belirtmek için kullanılabilir.

Bu işaret levhasının altında, PL-9 süre paneli kullanılarak, hız sınırlamasının belirli saatler arasında geçerli olduğu belirtilebileceği gibi, "Okul Saatlerinde" ibaresi içeren bir panel levha ile de bir zaman aralığı belirtilerek kullanılabilir.

Okul bölgesi azami hız sınırı işaret levhasının, kastedilen okula erişim sağlayan bütün yollar üzerinde kullanılması gerekmekte olup, bu yolların tercihan benzer özellikleri kapsamalıdır.

Okul bölgesinde kullanılmakta olan azami hız sınırı, ilgililerce gerekli görüldüğü takdirde (20 – 40 km/s gibi) artırılıp, düşürülebilir.

Okul bölgesi hız sınırının başlangıcında, yol üzerine "OKUL" ibaresi yazılı mesaj verilebilir.

### (TT-44a) YAYALAR VE BİSİKLETLİLER TARAFINDAN KULLANILABİLEN YOL



Bu işaret levhası, konulduğu yolun hem yayalar, hem de bisikletliler tarafından ortaklaşa kullanılabileceğini, diğer araçların aynı yolu kullanma haklarının olmadığını bildirmek amacı ile kullanılabilir.

Bu işaret levhası, sadece bisikletler ve yayalar için inşa edilmiş olan özel yolun başlangıcına konulabilir. Diğer yol ve caddelerle olan her kesişimden sonra bu işaret levhasının tekrarlanması gerekir.

**STANDARTLARA İLAVE EDİLEN  
TRAFİK İŞARET LEVHALARI**

**TEHLİKE UYARI İŞARETLERİ**

**(T-38) TRAFİK SIKIŞIKLIĞI**



Bu işaret levhası, yolun ilerideki kesiminde trafik sıkışıklığı olabileceğini ve sürücülerin hızlarını düşürmeye veya durmaya hazırlanmaları gerektiğini belirtmek için kullanılabilir.

Bu işaret levhası, aynı zamanda sürücülerin alternatif güzergahları değerlendirmeleri gerektiğini de belirtir.

**(T-39) TRAMVAY HATTI İLE OLUŞAN KAVŞAK**



Bu işaret levhası, seyredilmekte olan yolun, bir tramvay hattı ile kesiştiğini ve sürücülerin, araçlarının hızlarını düşürmeleri ve tramvaya yol vermeleri gerektiğini belirtmek amacıyla kullanılabilir.