

# RAKAMLARLA TARIM SEKTÖRÜ

## 2023







**TOÇ BİR-SEN**  
TARIM-ORMAN ÇALIŞANLARI BİRLİĞİ SENDİKASI  
*Yetkili Sendika*

# RAKAMLARLA TARIM SEKTÖRÜ

---

## 2023

*"Birlikten Doğan Güç"*

ANKARA  
Nisan - 2023



# TAKDİM

Tarım ve Ormanlık Hizmet Kolu'nun yetkili sendikası Toç Bir-Sen olarak; sektör çalışanları, yöneticileri ile ilgililerin veri ihtiyaçlarını karşılamak amacıyla ilk olarak 2019 yılında sektöre kazandırdığımız, ardından 2020, 2021 ve 2022 yıllarında verileri güncellediğimiz "Rakamlarla Tarım Sektörü" kitabımızın beşinci baskısını sizlerle paylaşmanın mutluluğunu ve gururunu yaşıyoruz.

Önceki sayılarda var olan bilgilere sadık kalınarak hazırlanan yeni baskımızda sizden gelen talepler de dikkate alınarak tarım alet ve makinelerine ilişkin veriler de çalışmamıza ilave edilmiştir.

Stratejik önemini her geçen gün tüm dünyaya daha çok hissettiren tarım sektörüne ilişkin verilerin, gerek dijital gerek basılı kopyasının her an yanınızda erişilebilir olacağını ve istifade edeceğinizi umuyoruz.

Bilgi piramidinde dört katman bulunmaktadır. Bunlar aşağıdan yukarıya veri, düzeltilmiş veri, bilgi ve bilgelik/irfandır. Bilgi nasılı bilmeye çalışırken bilgelik de nedenini bilmeye çalışır ve öngöründe bulunmayı hedefler. Çalışmamızda kullanıcılar için piramidin ilk iki katmanı sunulmaktadır. Diğer iki katman istifade etmek isteyenlerin gayret ve hedefine göre şekillenecektir.

2022 yılı verileri baz alınarak hazırlanan "Rakamlarla Tarım Sektörü" kitabımızın hazırlanmasında emeği geçen, geri dönüş bildiren, katkı sunan herkese teşekkür ediyor, çalışmanın başta üyelerimiz, tarım çalışanları ile yöneticilerine ve tarım camiasına hayırlı olmasını diliyorum.



**Hüseyin ÖZTÜRK**

Memur-Sen Genel Başkan Yardımcısı  
Toç Bir-Sen Genel Başkanı



# İÇİNDEKİLER

<b>A. TAKDİM</b> .....	<b>3</b>	<b>D. BİTKİSEL ÜRETİM</b> .....	<b>31</b>
<b>B. DÜNYA MAKRO GÖSTERGELERİ</b> .....	<b>7</b>	1. Tarla Bitkileri.....	32
1. Bazı Ülkelerin Nüfusları ve		2. Sebzeler.....	39
2050 Nüfus Projeksiyonları.....	10	3. Meyveler .....	48
2. Ülkelerin Arazi, Çayır-Mera ve		4. Tohumluk Üretimi .....	66
Tatlı Su Varlıkları .....	11	<b>E. TARIM ALET VE MAKİNELERİ</b> .....	<b>71</b>
3. Bazı Ülkelerin GSYH’da Tarım Sektörünün Payı ....	12	<b>F. BAZI ÜRÜNLERDE DÜNYADAKİ DURUMUMUZ</b> .....	<b>77</b>
4. Yetersiz Beslenme Yaygınlığı .....	13	<b>G. HAYVANSAL ÜRETİM</b> .....	<b>85</b>
5. Gıda Fiyat Endeksi .....	15	<b>H. İL BİLGİLERİ</b> .....	<b>91</b>
<b>C. TÜRKİYE MAKRO GÖSTERGELERİ</b> .....	<b>17</b>	1. Tarım Alanı.....	92
1. Türkiye Nüfusu .....	18	2. Büyükbaş Hayvan Sayıları.....	96
2. İstihdam.....	19	3. Küçükbaş Hayvan Sayıları .....	100
3. Büyüme .....	20	<b>I. TARIMSAL DESTEKLER</b> .....	<b>105</b>
4. Gayri Safi Yurtiçi Hasıla Değerleri.....	21	<b>J. TARIMSAL ÜRETİCİ ÖRGÜTLERİ</b> .....	<b>123</b>
5. Tarım ve Orman Alanları.....	23		
6. Tarımsal Üretim Değerleri.....	24		
7. Tarım Ürünleri Dış Ticareti .....	27		
8. Enflasyon .....	28		
9. Tüketici Fiyat Endeksi Madde Sepeti.....	29		



# KISALTMALAR

<b>TÜİK</b>	Türkiye İstatistik Kurumu
<b>Da</b>	Dekar
<b>FAO</b>	Food and Agriculture Organization (Birleşmiş Milletler Gıda ve Tarım Örgütü)
<b>GSYH</b>	Gayri Safi Yurtiçi Hasıla
<b>GTİP</b>	Gümrük Tarife İstatistik Pozisyonu
<b>Ha</b>	Hektar
<b>HS</b>	Harmonize Sistem
<b>m<sup>2</sup></b>	Metrekare
<b>km<sup>3</sup></b>	Kilometreküp
<b>Kg</b>	Kilogram
<b>°C</b>	Santigrat Derece
<b>Kr</b>	Kuruş
<b>TL</b>	Türk Lirası
<b>TÜFE</b>	Tüketici Fiyat Endeksi
<b>ÜFE</b>	Üretici Fiyat Endeksi

**NOT:** Bu kitapta kullanılan TÜİK, FAO gibi kaynaklardaki veriler dönem dönem revize edilebilmektedir.





# DÜNYA MAKRO GÖSTERGELERİ





# DÜNYA

- Dünya'nın yüzölçümü 509.200.000 km<sup>2</sup>'dir. Bunun %70'ini 360.600.000 km<sup>2</sup> ile denizler, %30'unu 148.600.000 km<sup>2</sup> ile karalar oluşturur. Kuzey Kutup çevresinde karalarla çevrilmiş bir deniz, Güney Kutup çevresinde denizlerle kuşatılmış bir kara parçası vardır.
- Dünya'da yaşayan 7,8 milyarın üzerindeki insanın hayatta kalması, gezegenin biyosferi ve doğal kaynaklarına bağlıdır.
- Dünyanın yedi kıtasından altısı kalıcı olarak yerleşim içermektedir. Asya, dünya nüfusunun %60'ıyla (Çin ve Hindistan birlikte %35'in üzerinde bir orana sahiptir) en kalabalık kıtadır; Afrika, dünya nüfusunun % 15'inden fazlasıyla ikinci sırada, Avrupa %10, Kuzey Amerika %8, Güney Amerika yaklaşık %6 ve Okyanusya %1'den az yerleşime sahiptir. Antarktika'daki sert koşullar, kalıcı yerleşimin önünde engeldir.
- Dünya'da 2021 yılında toplam 96,53 trilyon dolar Gayri Safi Yurtiçi Hasıla gerçekleşmiş olup, Dünya Bankası son verilerine göre 2021 yılında Dünya Tarım, Orman ve Balıkçılık sektörlerinde toplam 4,15 trilyon dolar Gayri Safi Yurtiçi Hasıla değeri elde edilmiştir.



## EN KALABALIK 10 ÜLKE NÜFUS DAĞILIMI

Sıra	Ülke	Nüfus	Dünya Nüfusu İçindeki Payı (%)
1	Çin	1.412.360.000	17,9
2	Hindistan	1.407.563.842	17,8
3	ABD	331.893.745	4,2
4	Endonezya	273.753.191	3,5
5	Pakistan	231.402.117	2,9
6	Brezilya	214.326.223	2,7
7	Nijerya	213.401.323	2,7
8	Bangladeş	169.356.251	2,1
9	Rusya	143.449.286	1,8
10	Meksika	126.705.138	1,6
<b>Dünya Toplam</b>		<b>7.888.408.686</b>	

Kaynak :Dünya Bankası 2021

## Dünya Nüfusu İçinde Kırsal Nüfus Oranı

Yıllar	Dünya (%)
1961	65,9
1970	63,4
1980	60,7
1990	57
2000	53,3
2010	48,4
2011	47,9
2012	47,4
2013	47,0
2014	46,5
2015	46,1
2016	45,6
2017	45,2
2018	44,7
2019	44,3
2020	43,9
2021	43,5

Kaynak :Dünya Bankası 2021



## BAZI ÜLKELERİN NÜFUSLARI VE 2050 NÜFUS PROJEKSİYONLARI

Ülke	2021	2025 Yılı Nüfus Tahmini (milyon kişi)	2030 Yılı Nüfus Tahmini (milyon kişi)	2040 Yılı Nüfus Tahmini (milyon kişi)	2050 Yılı Nüfus Tahmini (milyon kişi)
Türkiye	84,7	86,7	89,2	94,1	97,1
Birleşik Krallık	67,3	69,3	70,5	72,5	74,1
Almanya	83,2	83,5	83,1	82,0	80,1
Rusya	143,4	145,1	143,3	139,0	135,8
Fransa	67,7	66,1	66,7	67,6	67,6
İtalya	59,1	59,9	59,0	57,2	54,4
İspanya	47,4	46,6	46,2	45,2	43,6

Kaynak : FAO, Dünya Bankası

# Ülkelerin Arazi, Çayır-Mera ve Tatlı Su Varlıkları

## Tarıma Uygun Araziler

Sıra	Ülke	Tarımsal Arazi
		(1000 ha)
1	Çin	528.508
2	ABD	405.810
3	Avustralya	377.002
4	Brezilya	236.879
5	Rusya	215.494
6	Kazakistan	214.003
7	Hindistan	179.045
8	Suudi Arabistan	173.596
9	Moğolistan	112.787
10	Arjantin	108.382
34	Türkiye	37.762

Kaynak :FAO 2020

## Daimi Çayır ve Mera Arazisi

Sıra	Ülke	Alan (1000 ha)
1	Çin	392.834
2	Avustralya	324.779
3	ABD	245.374
4	Kazakistan	184.318
5	Brezilya	173.361
6	Suudi Arabistan	170.000
7	Moğolistan	111.354
8	Rusya	92.052
9	Güney Afrika	83.928
10	Arjantin	74.681
43	Türkiye	14.617

Kaynak :FAO 2020

## En Çok Yenilenebilir Tatlı Su Kaynaklarına Sahip Ülkeler

Sıra	Ülke	Miktar km <sup>3</sup>
1	Brezilya	8.233
2	Rusya	4.508
3	ABD	3.069
4	Kanada	2.902
5	Çin	2.840
6	Kolombiya	2.132
7	Avrupa Birliği	2.057
8	Endonezya	2.019
9	Peru	1.913
10	Hindistan	1.911
11	Kongo	1.283
12	Venezuela	1.233
13	Bangladeş	1.227
14	Myanmar	1.168
15	Nijerya	950

Kaynak: Worldatlas 2018



## BAZI ÜLKELERİN GSYH'DA TARIM SEKTÖRÜNÜN PAYI

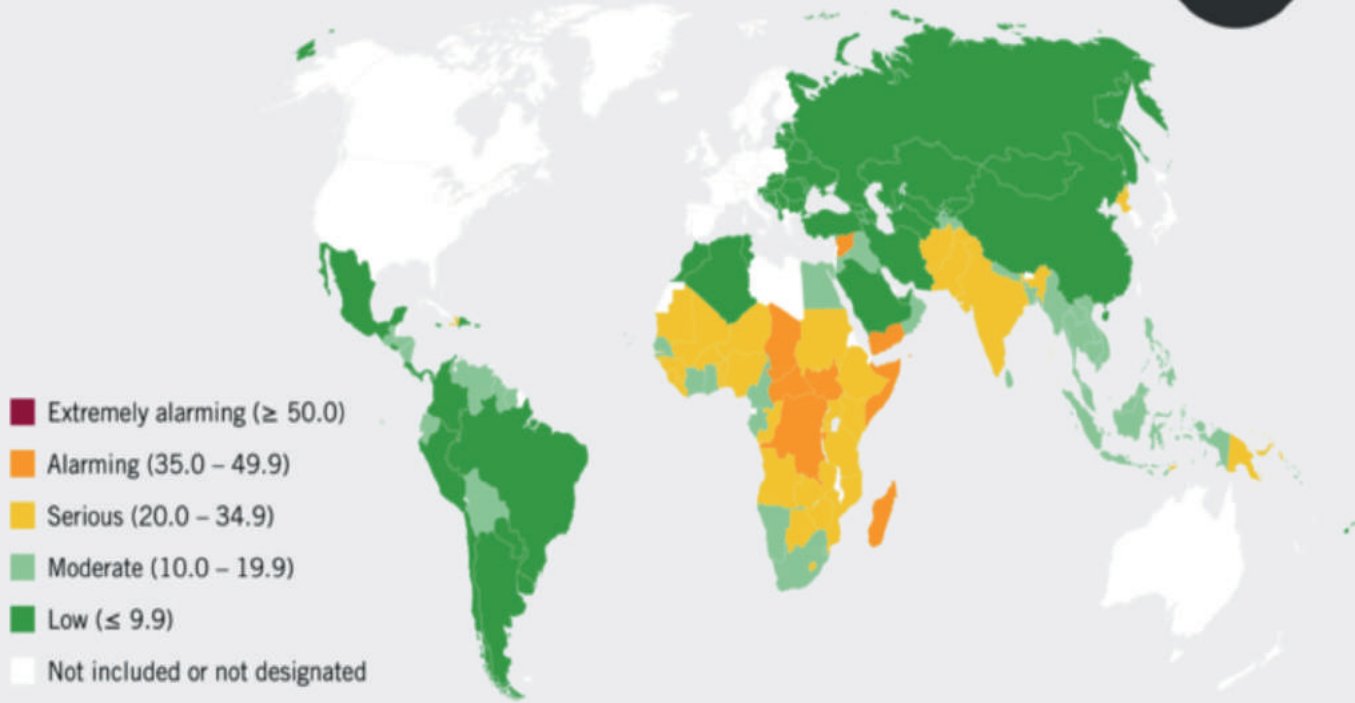
Ülke	1960	1970	1980	1990	2000	2010	2012	2013	2014	2015	2016	2017	2018	2019	2020	2021
Türkiye	54,92	39,08	26,15	17,48	10,08	9,03	7,75	6,73	6,59	6,90	6,18	6,08	5,82	6,4	6,7	5,5
ABD					1,15	1,04	1,16	1,33	1,19	1,04	0,94	0,92	0,9	0,9	0,9	1
Almanya					0,99	0,80	0,85	0,94	0,90	0,68	0,70	0,83	0,77	0,7	0,7	0,9
Arjantin		9,64	6,35	8,12	4,68	7,13	5,78	6,05	6,71	5,16	6,26	5,48	6,10	6,10	5,9	7,1
Avusturya			4,33	3,10	1,65	1,27	1,35	1,25	1,20	1,13	1,11	1,20	1,15	1,1	1,1	1,2
Çin	23,18	34,80	29,63	26,58	14,68	9,33	9,11	8,94	8,67	8,42	8,13	7,57	7,19	7,1	7,7	7,3
Fransa	10,54	6,63	3,61	3,14	2,10	1,60	1,63	1,46	1,56	1,61	1,44	1,55	1,62	1,6	1,6	1,6
Hindistan	41,31	39,93	33,06	26,90	21,61	17,03	16,85	17,15	16,79	16,17	16,25	15,62	14,60	16,0	18,3	16,8
Hollanda		5,17	3,45	4,01	2,30	1,78	1,66	1,79	1,74	1,72	1,77	1,86	1,63	1,6	1,6	1,5
İran	25,90	12,99	11,06	12,49	9,07	6,50	7,62	9,75	9,78	10,48	9,64	9,50	9,93	12,2	11,3	12,4
İspanya					3,75	2,43	2,41	2,62	2,54	2,74	2,83	2,80	2,80	2,6	3,1	2,6
İtalya				3,18	2,56	1,78	1,97	2,14	2,00	2,07	1,93	1,96	1,94	1,9	2	1,9
Pakistan	43,68	33,43	26,51	23,06	24,14	23,28	23,71	23,83	23,74	23,82	23,22	22,93	22,85	22	23,1	22,7
Rusya				15,46	5,75	3,34	3,20	3,16	3,36	3,87	3,85	3,55	3,15	3,4	3,7	3,8
Tayland	36,44	25,92	23,24	12,50	8,50	10,53	11,51	11,32	10,09	8,88	8,45	8,33	8,12	8	8,6	8,5
Ukrayna				24,45	14,49	7,45	7,82	8,79	10,15	12,06	11,73	10,19	10,14	9	9,3	10,6

Kaynak : Dünya Bankası

## DÜNYADA YETERSİZ BESLENME YAYGINLIĞI

KITALAR VE BÖLGELER	2005	2010	2015	2016	2017	2018	2019	2020	2021
<b>Dünya</b>	<b>12,3</b>	<b>8,6</b>	<b>8,0</b>	<b>7,8</b>	<b>7,6</b>	<b>7,7</b>	<b>8,0</b>	<b>9,3</b>	<b>9,8</b>
<b>Afrika</b>	<b>20,7</b>	<b>16,5</b>	<b>15,8</b>	<b>16,3</b>	<b>16,4</b>	<b>17,0</b>	<b>17,4</b>	<b>19,6</b>	<b>20,2</b>
Kuzey Afrika	8,4	6,4	5,2	5,4	5,6	5,5	5,4	5,9	6,9
Sahra Altı Afrika	23,9	18,9	18,3	18,9	18,8	19,6	20,1	22,7	23,2
Doğu Afrika	33,8	26,5	24,4	25,2	25,4	26,6	27,5	30,2	29,8
Orta Afrika	34,9	26,0	26,3	27,4	26,6	27,3	28,1	30,4	32,8
Güney Afrika	4,9	5,8	7,4	7,4	7,5	7,4	7,9	9,1	9,2
Batı Afrika	12,2	9,9	10,1	10,1	10,0	10,6	10,4	13,2	13,9
<b>Asya</b>	<b>13,9</b>	<b>9,1</b>	<b>8,0</b>	<b>7,5</b>	<b>7,1</b>	<b>7,1</b>	<b>7,4</b>	<b>8,6</b>	<b>9,1</b>
Orta Asya	14,0	6,0	3,8	3,5	3,2	2,9	2,6	3,1	3,1
Doğu Asya	6,8	<2,5	<2,5	<2,5	<2,5	<2,5	<2,5	<2,5	<2,5
Güney Asya	20,5	15,3	14,1	13,1	12,4	12,3	13,2	15,9	16,9
Batı Asya	7,8	5,9	9,6	10,4	10,2	10,3	10,0	10,1	10,0
<b>Latin Amerika ve Karayip</b>	<b>9,3</b>	<b>6,6</b>	<b>5,8</b>	<b>6,7</b>	<b>6,4</b>	<b>6,6</b>	<b>6,7</b>	<b>8,0</b>	<b>8,6</b>
Karayip	18,7	15,2	14,2	14,5	14,4	15,2	15,2	16,5	16,4
<b>Orta Amerika</b>	<b>8,0</b>	<b>7,3</b>	<b>7,5</b>	<b>8,1</b>	<b>7,9</b>	<b>7,9</b>	<b>7,6</b>	<b>8,0</b>	<b>8,4</b>
<b>Güney Amerika</b>	<b>8,8</b>	<b>5,5</b>	<b>4,2</b>	<b>5,4</b>	<b>5,0</b>	<b>5,2</b>	<b>5,4</b>	<b>7,1</b>	<b>7,9</b>
<b>Kuzey Amerika</b>	<b>&lt;2,5</b>	<b>&lt;2,5</b>	<b>&lt;2,5</b>	<b>&lt;2,5</b>	<b>&lt;2,5</b>	<b>&lt;2,5</b>	<b>&lt;2,5</b>	<b>&lt;2,5</b>	<b>&lt;2,5</b>
<b>Okyanusya</b>	<b>6,8</b>	<b>6,2</b>	<b>5,7</b>	<b>5,8</b>	<b>5,8</b>	<b>5,7</b>	<b>5,6</b>	<b>5,4</b>	<b>5,8</b>
<b>Avrupa</b>	<b>&lt;2,5</b>	<b>&lt;2,5</b>	<b>&lt;2,5</b>	<b>&lt;2,5</b>	<b>&lt;2,5</b>	<b>&lt;2,5</b>	<b>&lt;2,5</b>	<b>&lt;2,5</b>	<b>&lt;2,5</b>

# Açlık Haritası 2022





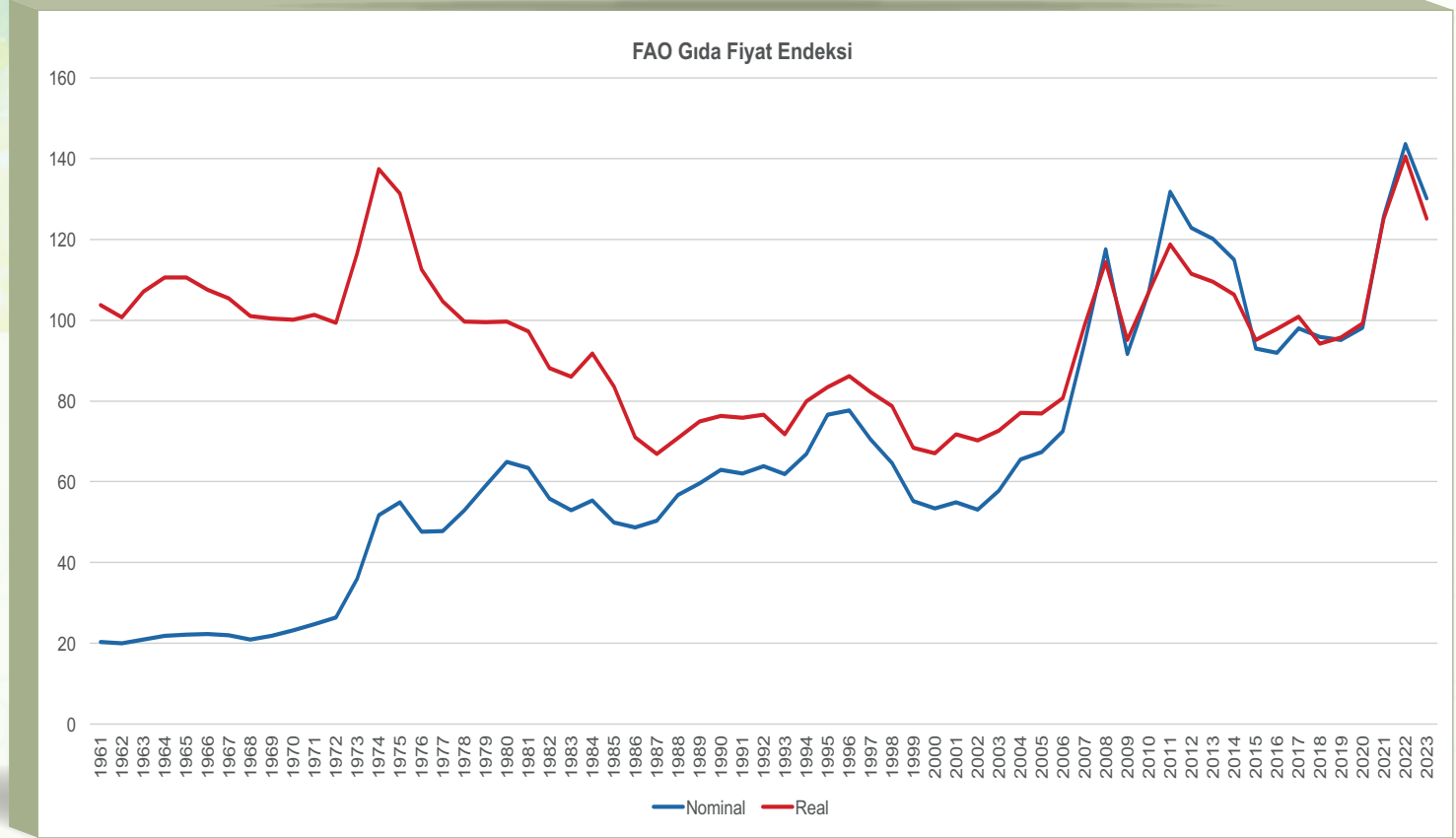
# DÜNYA GIDA FİYAT ENDEKSİ

		Food Price Index <sup>1</sup>	Meat <sup>2</sup>	Dairy <sup>3</sup>	Cereals <sup>4</sup>	Vegetables Oils <sup>5</sup>	Sugar <sup>6</sup>
2005		67.4	71.8	77.2	60.8	64.4	61.2
2006		72.6	70.5	73.1	71.2	70.5	91.4
2007		94.3	76.9	122.4	100.9	107.3	62.4
2008		117.5	90.2	132.3	137.6	141.1	79.2
2009		91.7	81.2	91.4	97.2	94.4	112.2
2010		106.7	91.0	111.9	107.5	122.0	131.7
2011		131.9	105.3	129.9	142.2	156.5	160.9
2012		122.8	105.0	111.7	137.4	138.3	133.3
2013		120.1	106.2	140.9	129.1	119.5	109.5
2014		115.0	112.2	130.2	115.8	110.6	105.2
2015		93.0	96.7	87.1	95.9	89.9	83.2
2016		91.9	91.0	82.6	88.3	99.4	111.6
2017		98.0	97.7	108.0	91.0	101.9	99.1
2018		95.9	94.9	107.3	100.8	87.8	77.4
2019		95.1	100.0	102.8	96.6	83.2	78.6
2020		98.1	95.5	101.8	103.1	99.4	79.5
2021		125.7	107.7	119.1	131.2	164.9	109.3
2022		143.7	118.8	142.4	154.7	187.8	114.5
2022	February	141.2	113.9	141.5	145.3	201.7	110.5
	March	159.7	119.3	145.8	170.1	251.8	117.9
	April	158.4	121.9	146.7	169.7	237.5	121.5
	May	158.1	122.9	144.2	173.5	229.2	120.4
	June	154.1	125.9	150.2	166.3	211.8	117.3
	July	140.6	124.1	146.5	147.3	168.8	112.8
	August	137.6	121.1	143.4	145.6	163.3	110.5
	September	136.0	120.3	142.7	147.9	152.6	109.7
	October	135.4	116.8	139.3	152.3	151.3	108.6
	November	134.7	114.6	137.4	150.1	154.7	114.4
	December	131.8	112.4	138.2	147.3	144.6	117.2
2023	January	130.6	112.1	135.0	147.5	140.4	116.8
	February	129.8	112.0	131.3	147.3	135.9	124.9

- 1. Food Price Index (Gıda Fiyat Endeksi):** 5 emtia grubu fiyat endeksinin ortalamasından oluşur, 2014-2016 için her bir grubun ortalama ihracat payları ile ağırlıklandırılmıştır. FAO emtia uzmanları tarafından uluslararası fiyatları temsil ettiği düşünülen her alt endekste toplam 95 fiyat kotasyonu olan gıda ürünleri genel endekse dahildir.
- 2. Meat (Et Fiyat Endeksi):** 10 temsili pazardan dört et türünün (sığır, domuz, kümes hayvanları ve küçükbaş hayvanlar) 35 ortalama ihracata değeri/ pazar fiyatı baz alınmıştır. Her bir et türü içinde, ihracat birim değerleri / fiyatları, ilgili pazarların ticari paylarına göre ağırlıklandırılırken, et türleri ise 2014-2016 yılı ortalama küresel ihracat ticaret paylarına göre ağırlıklandırılmıştır. Son iki aya ait teklifler tahminlerden oluşabilir ve revizyona tabi olabilir.
- 3. Dairy (Süt Ürünleri Fiyat Endeksi):** İki temsili pazardan dört süt ürününün (tereyağı, peynir, SMP ve WMP) 8 fiyat teklifi kullanılarak hesaplanmıştır. Her bir süt ürünü içinde fiyatlar, ilgili pazarların ticari paylarına göre ağırlıklandırılır.
- 4. Cereals (Tahıl Fiyat Endeksi):** Uluslararası Tahıl Konseyi (IGC) buğday fiyat endeksi (ortalama 10 farklı buğday fiyat teklifi), IGC mısır fiyat endeksi (ortalama 4 farklı mısır fiyat teklifi), IGC arpa fiyat endeksi (ortalama 5 farklı arpa fiyat teklifi), 1 sorgum ihracat kotasyonu ve FAO Tüm Pirinç Fiyat Endeksi kullanılarak derlenmiştir. FAO Tüm Pirinç Fiyat Endeksi, Indica, Aromatic, Japonica ve Glutinous pirinç çeşitlerinden oluşan dört grupta birleştirilen 21 pirinç ihracat teklifine dayanmaktadır. Her çeşit grubu içinde, uygun fiyat tekliflerinin görelî fiyatlarının basit bir ortalaması hesaplanır; daha sonra, dört pirinç çeşidinin her birinin ortalama nispi fiyatları, 2014-2016 için (sabit) ticari payları ile ağırlıklandırılarak birleştirilir. Tahıl Fiyat Endeksi, sorgum, IGC buğdayı, mısır ve barley fiyat endekslerinin ortalama fiyatlarını (2014-2016 yeniden baz alınarak) ve FAO Tüm Pirinç Fiyat Endeksi'ni, her bir emtiayı 2014-2016 ortalama ihracat ticaret payı ile tartarak birleştirir.
- 5. Vegetables Oil (Bitkisel Yağ Fiyat Endeksi):** 2014-2016 yılları için 10 farklı yağdan her bir yağ ürününün ortalama ihracat, ticaret payları ile ağırlıklandırılmış ortalamasından oluşmaktadır.
- 6. Sugar (Şeker Fiyat Endeksi):** 2014-2016 Uluslararası Şeker Anlaşması fiyatlarının baz olarak endeks formu.



## YILLARA GÖRE DÜNYA GIDA FİYAT ENDEKSİ DEĞİŞİMİ



# TÜRKİYE MAKRO GÖSTERGELERİ





## NÜFUS

Yıllar	Türkiye Nüfusu (Kişi)	Kırsal Nüfus (Kişi)	Kırsal Nüfusun Payı
2000	67.803.927	23.797.653	% 35,10
2007	70.586.256	20.838.397	% 29,50
2008	71.517.100	17.905.377	%25,00
2009	72.561.312	17.754.093	% 24,50
2010	73.722.988	17.500.632	% 23,70
2011	74.724.269	17.338.563	% 23,20
2012	75.627.384	17.178.953	% 22,70
2013	76.667.864	6.633.451	% 8,70
2014	77.695.904	6.409.722	% 8,20
2015	78.741.053	6.217.919	% 7,90
2016	79.814.871	6.143.123	% 7,70
2017	80.810.525	6.049.393	% 7,50
2018	82.003.882	6.337.385	% 7,70
2019	83.154.997	6.003.717	% 7,20
2020	83.614.362	5.878.321	% 7,00
2021	84.680.273	5.771.642	% 6,80
2022	85.279.553	5.666.274	% 6,60

Kaynak : TÜİK



2012 yılındaki Büyükşehir Yasasından sonra kırsal alan tanımı değişmiştir.

2019 Yılı FAO rakamlarına göre Ülkemiz nüfus bakımından Dünyada 18. sıradadır.

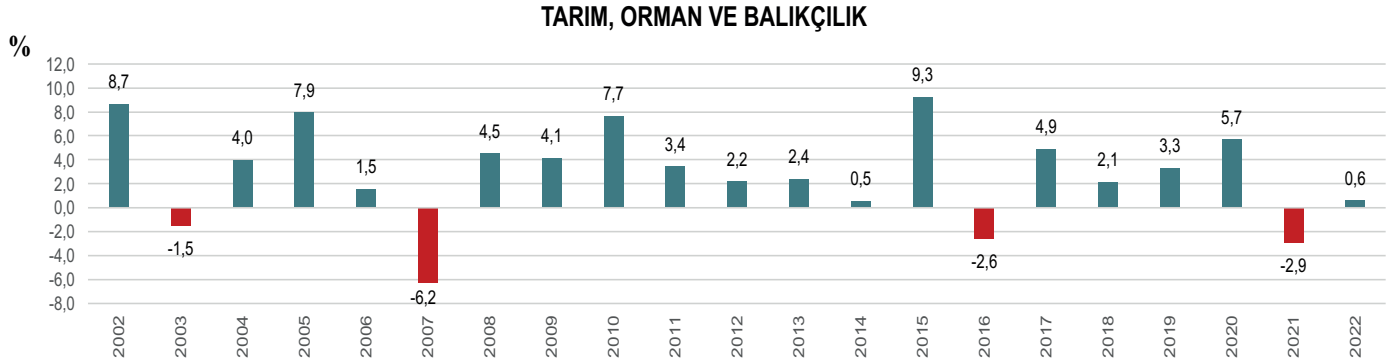
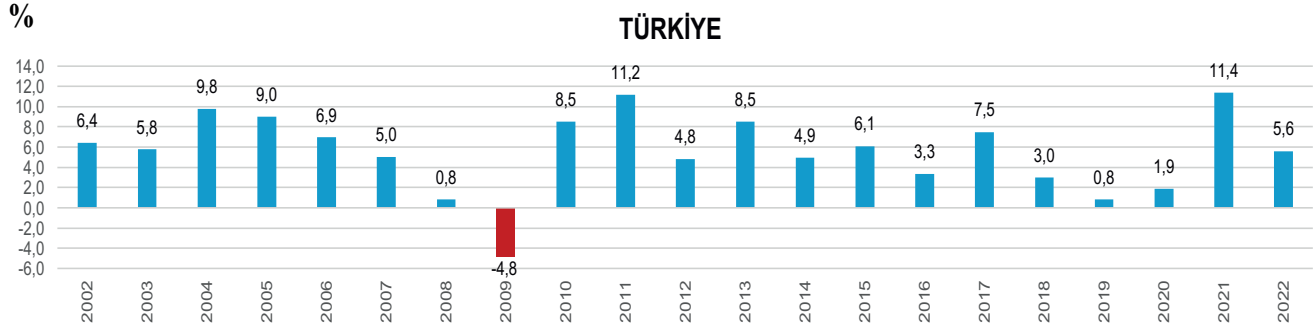
2019 da 7,67 milyar olan Dünya nüfusu Birleşmiş Milletler raporuna göre 2050 yılında 9,8 milyar olması öngörülmektedir.

# İSTİHDAM

Yıllar	Genel İşsizlik Oranı (%)	Toplam İşgücü	Toplam İstihdam	Tarım		Sanayi		İnşaat		Hizmetler	
				Kişi	Payı (%)	Kişi	Payı (%)	Kişi	Payı (%)	Kişi	Payı (%)
2002	10,3	23.818	21.354	7.458	34,9	3.954	18,5	958	4,5	8.984	42,1
2008	9,8	22.628	20.399	4.445	21,8	4.524	22,2	1.237	6,1	10.193	50,0
2009	12,9	23.588	20.534	4.783	23,3	4.153	20,2	1.299	6,3	10.299	50,2
2010	11,0	24.516	21.810	5.073	23,3	4.619	21,2	1.423	6,5	10.696	49,0
2011	9,0	25.452	23.166	5.289	22,8	4.855	21,0	1.672	7,2	11.350	49,0
2012	8,3	25.891	23.738	5.156	21,7	4.891	20,6	1.714	7,2	11.977	50,5
2013	8,9	26.871	24.486	5.039	20,6	5.133	21,0	1.788	7,3	12.525	51,2
2014	9,9	28.605	25.774	5.220	20,3	5.339	20,7	1.913	7,4	13.302	51,6
2015	10,3	29.550	26.501	5.357	20,2	5.345	20,2	1.916	7,2	13.884	52,4
2016	10,9	30.449	27.126	5.287	19,5	5.295	19,5	1.991	7,3	14.552	53,6
2017	10,9	31.516	28.075	5.401	19,2	5.394	19,2	2.108	7,5	15.171	54,0
2018	10,9	32.203	28.691	5.282	18,4	5.686	19,8	2.012	7,0	15.711	54,8
2019	13,7	32.505	28.042	5.096	18,2	5.572	19,9	1.566	5,6	15.808	56,4
2020	13,1	30.735	26.695	4.737	17,7	5.482	20,5	1.546	5,8	14.930	55,9
2021	12,0	32.716	28.797	4.948	17,2	6.143	21,3	1.777	6,2	15.928	55,3
2022	10,4	34.334	30.752	4.866	15,8	6.663	21,7	1.846	6,0	17.378	56,5

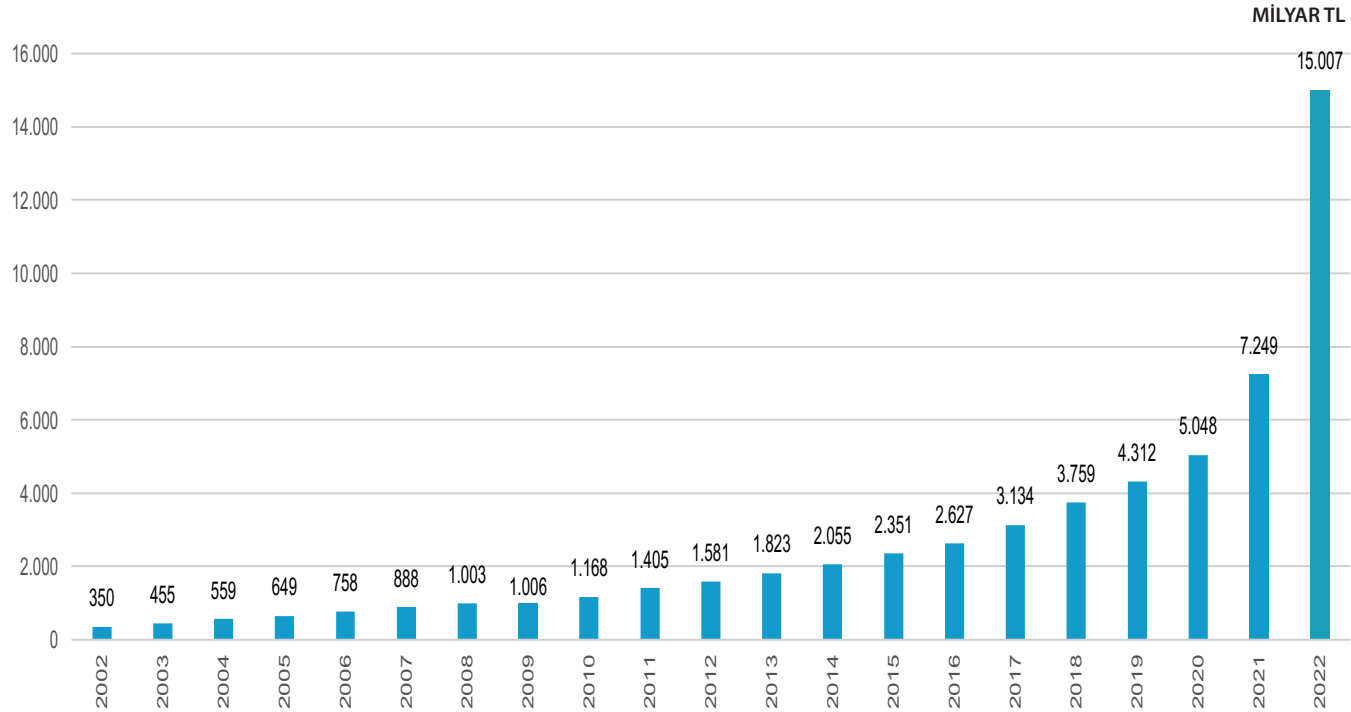
Kaynak: TÜİK

# BÜYÜME



# GAYRİ SAFİ YURTIÇİ HASILA DEĞERİ

## TÜRKİYE



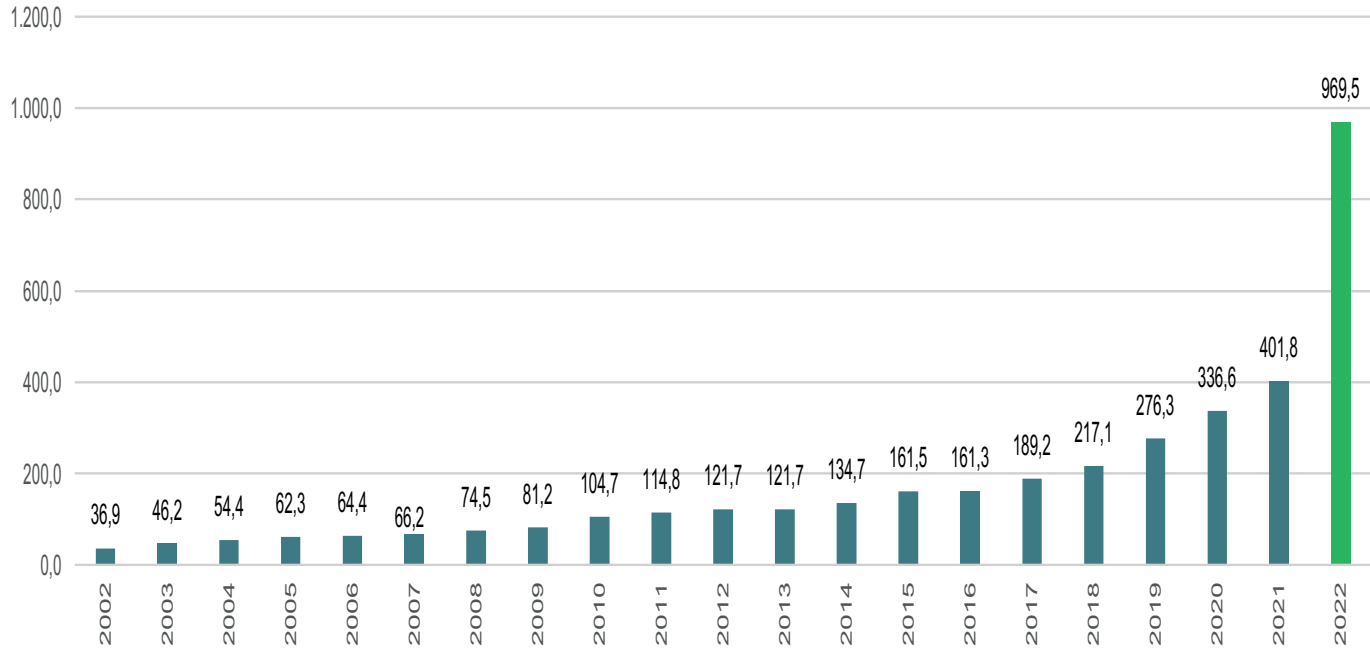
Kaynak: TÜİK



## GAYRİ SAFİ YURTIÇİ HASILA DEĞERİ

### TARIM, ORMAN VE BALIKÇILIK

MİLYAR TL







## TARIM VE ORMAN ALANLARI

(Bin-Hektar)

YILLAR	İŞLENEN TARIM ALANI	EKİLEN ALAN	NADAS	SEBZE	SÜS BİTKİLERİ	MEYVE VE UZUN ÖMÜRLÜ BİTKİLER	ÇAYIR-MERA	TARIM	ORMAN
2000	26.379	18.038	4.826	904	-	2.611	12.378	38.757	20.763
2001	26.350	17.917	4.914	909	-	2.610	14.617	40.967	20.763
2002	26.579	17.935	5.040	930	-	2.674	14.617	41.196	20.763
2003	26.027	17.408	4.991	911	-	2.717	14.617	40.644	20.763
2004	26.593	17.962	4.956	895	-	2.780	14.617	41.210	20.763
2005	26.606	18.005	4.876	894	-	2.831	14.617	41.223	21.189
2006	25.876	17.440	4.691	850	-	2.895	14.617	40.493	21.189
2007	24.887	16.945	4.219	815	-	2.909	14.617	39.504	21.189
2008	24.505	16.460	4.259	836	-	2.950	14.617	39.122	21.189
2009	24.295	16.217	4.323	811	-	2.943	14.617	38.912	21.390
2010	24.394	16.333	4.249	802	-	3.011	14.617	39.011	21.537
2011	23.614	15.692	4.017	810	4	3.091	14.617	38.231	21.537
2012	23.782	15.463	4.286	827	5	3.201	14.617	38.399	21.678
2013	23.806	15.613	4.148	808	5	3.232	14.617	38.423	21.678
2014	23.941	15.782	4.108	804	5	3.243	14.617	38.558	21.678
2015	23.934	15.723	4.114	808	5	3.284	14.617	38.551	22.343
2016	23.711	15.575	3.998	804	5	3.329	14.617	38.328	22.343
2017	23.347	15.498	3.697	798	5	3.348	14.617	37.964	22.343
2018	23.180	15.421	3.513	784	5	3.457	14.617	37.797	22.622
2019	23.099	15.398	3.387	790	5	3.519	14.617	37.716	22.740
2020	23.145	15.628	3.173	779	5	3.559	14.617	37.762	22.933
<b>2021</b>	<b>23.446</b>	<b>16.031</b>	<b>3.059</b>	<b>755</b>	<b>5</b>	<b>3.595</b>	<b>14.617</b>	<b>38.062</b>	-

Kaynak : TÜİK

2023

## TARIMSAL ÜRETİM DEĞERLERİ (Bin TL)

YIL	Bitkisel Üretim Değeri	Hayvansal Üretim Değeri	TOPLAM TARIMSAL ÜRETİM DEĞERİ
2002	32.264.200	19.870.749	52.134.949
2003	40.569.390	27.823.918	68.393.308
2004	45.680.438	33.968.674	79.649.112
2005	50.939.687	37.425.282	88.364.969
2006	54.515.463	41.841.152	96.356.615
2007	56.787.424	47.587.746	104.375.170
2008	66.010.114	49.338.055	115.348.169
2009	68.267.486	54.756.300	123.023.786
2010	80.038.126	85.001.165	165.039.291
2011	88.979.273	102.648.699	191.627.972
2012	87.946.988	112.868.484	200.815.472
2013	92.452.530	98.115.413	190.567.943
2014	98.123.089	106.844.653	204.967.742
2015	120.152.079	128.773.024	248.925.103
2016	119.237.661	152.032.284	271.269.945
2017	135.885.136	187.723.216	323.608.352
2018	159.142.178	225.334.264	384.476.442
2019	197.455.884	259.235.552	456.691.436
2020	246.016.799	303.837.128	549.853.927
2021	306.373.402	238.675.430*	545.048.832*



\*Hayvansal ürün değeri henüz dahil edilmemiştir.

Kaynak: TÜİK



(Bin TL)

## BİTKİSEL ÜRETİM DEĞERİ

YIL	TAHILLAR VE DİĞER BİTKİSEL ÜRÜNLER	SEBZELER	MEYVELER, İÇECEK VE BAHARAT BİTKİLERİ
2002	14.566.411	7.656.579	10.041.210
2003	17.905.773	10.154.837	12.508.780
2004	21.474.389	11.494.033	12.712.015
2005	21.523.273	12.028.209	17.388.204
2006	20.077.341	15.053.717	19.384.406
2007	19.559.082	17.047.086	20.181.256
2008	24.043.525	18.146.996	23.819.594
2009	25.889.626	19.528.882	22.848.978
2010	28.464.470	26.588.512	24.985.143
2011	35.708.465	25.539.849	27.730.959
2012	33.158.242	25.523.050	29.265.697
2013	39.124.024	25.602.672	27.725.834
2014	42.170.007	26.099.407	29.853.675
2015	49.519.631	29.319.015	41.313.433
2016	47.985.465	31.710.697	39.541.499
2017	56.119.499	33.845.748	45.919.889
2018	62.215.074	41.396.513	55.530.590
2019	79.174.211	50.448.427	67.833.246
2020	98.170.160	55.284.422	92.562.217
2021	133.812.577	59.397.878	113.162.948

Kaynak: TÜİK

2023



## HAYVANSAL ÜRETİM DEĞERİ

(Bin TL)

YIL	CANLI HAYVANLAR	HAYVANSAL ÜRÜNLER
2002	10.470.768	9.399.981
2003	14.380.595	13.443.323
2004	18.395.078	15.573.596
2005	20.919.260	16.506.022
2006	22.943.481	18.897.671
2007	24.666.222	22.921.524
2008	25.521.071	23.816.984
2009	28.145.579	26.610.721
2010	46.873.045	38.128.120
2011	60.076.917	42.571.782
2012	63.546.623	49.321.861
2013	57.656.092	40.459.321
2014	62.512.147	44.332.506
2015	73.102.253	55.670.771
2016	89.865.606	62.166.678
2017	117.796.767	69.926.450
2018	146.184.051	79.150.212
2019	165.318.007	93.917.545
2020	195.238.955	108.598.173
2021	238.675.430	-



# TARIM ÜRÜNLERİ DIŞ TİCARETİ

(Genel Ticaret Sistemine Göre)

Yıllar	Tarım Ürünleri İhracatı (Bin ABD Dolar)	Tarım Ürünleri İthalatı (Bin ABD Dolar)	Denge (Bin ABD Dolar)	İhracat Değişim (%)	İthalat Değişim (%)	İhracatın İthalatı Karşılama Oranı (%)
2013	18.277.873	13.173.509	5.104.364	-	-	138,75
2014	19.846.519	14.768.694	5.077.825	8,58	12,11	134,38
2015	18.393.217	12.746.835	5.646.382	-7,32	-13,69	144,30
2016	18.004.939	12.521.843	5.483.095	-2,11	-1,77	143,79
2017	18.638.967	14.407.698	4.231.269	3,52	15,06	129,37
2018	19.276.375	14.414.170	4.862.205	3,42	0,04	133,73
2019	19.725.982	14.687.313	5.038.669	2,33	1,89	134,31
2020	20.707.536	15.215.493	5.492.043	4,98	3,60	136,10
2021	25.001.401	17.791.419	7.209.982	20,74	16,93	140,53
2022	29.871.502	23.208.466	6.663.035	19,48	30,45	128,71

Kaynak: TÜİK, Fasillara Göre Dış Ticaret





# ENFLASYON

## Enflasyon nedir?

Enflasyon, fiyatlar genel düzeyinin etkili bir şekilde devamlı yükselmesi nedeniyle paranın sürekli olarak değer kaybetmesi, bunun sonucu olarak da tüketicilerin satın alma gücünü yitirmesidir. Bu tanımdan anlaşıldığı üzere enflasyon sadece belli bir malın veya hizmetin fiyatının tek başına artması değil, fiyatlar genel düzeyinin sürekli bir artış göstermesidir. Bir ekonomide bazı malların fiyatları artarken bazıları da düşmektedir. Önemli olan ortalama fiyatların seyridir. Ortalama fiyatların seyri, fiyat endeksleri ile ölçülmektedir.

## Enflasyon nasıl hesaplanır?

Enflasyon, piyasada seçilmiş mal ve hizmetlerin ortalama fiyatlarının dönemsel değişimini gösteren fiyat endeksleri ile hesaplanmaktadır.

## Endeks nedir?

Endeks, belirli bir olaya ait değerlerin zaman içinde ortaya çıkan değişimini ölçmeye yarayan ve 100'den başlayan bir sayıdır. Endeks temel dönemde 100'e eşittir ve sonra gelen dönemlerin 100'e göre değişimini göstermektedir.

## Tüketici fiyat endeksi nedir?

Tüketici Fiyatları Endeksi (TÜFE), belirli bir referans döneminde bireylerin ortalama tüketim kalıplarını yansıtan bir mal ve hizmet sepetinin zaman içinde fiyat değişimini ölçer. Endeks sepetinde yer alan mal ve hizmetlerin miktar ve kalite değişimleri göz önüne alınarak endeksin sadece fiyat hareketlerini yansıtması sağlanmaktadır.

Perakende fiyat değişimleri ve bu fiyat değişimlerinden bireylerin nasıl etkilendikleri ile ilgili enflasyon oranı, TÜFE değişim oranıdır.

## Üretici fiyatı nedir?

Üretici fiyatı, yurtiçinde üretimi yapılan ürünlerin, KDV vb. vergiler hariç, peşin satış fiyatıdır. Üretici fiyatları endeksinde, tarım, avcılık, ormancılık ve balıkçılık sektörlerinde faaliyet gösteren üreticilerin yetiştirdiği ve piyasaya arz ettiği ürünlerin ilk el satış fiyatları izlenmektedir. Tarım sektörüne ilişkin bu fiyatlar, 'Üreticinin Eline Geçen Fiyatlar' olarak adlandırılmaktadır. Sanayi sektörüne ilişkin ürünlerin fiyatları da doğrudan sanayi sektöründeki üretici firmalardan alınmaktadır.

## ÜFE Tarım Endeksi nedir?

Belirli bir referans döneminde üretimi yapılan ve yurt içine satılan sunulan tarımsal ürünlerin, üretici fiyatların zaman içinde karşılaştırılarak fiyat değişikliklerini ölçen bir fiyat endeksidir.

# TÜKETİCİ FİYAT ENDEKSİ MADDE SEPETİ

Sıra No	Gruplar	Harcama Grubu Ağırlıkları	Madde Sayısı	Harcama Grubu Ağırlıkları	Madde Sayısı	Harcama Grubu Ağırlıkları	Madde Sayısı	Harcama Grubu Ağırlıkları	Madde Sayısı	Harcama Grubu Ağırlıkları	Madde Sayısı
		2019	2019	2020	2020	2021	2021	2022	2022	2023	2023
01	Gıda ve Alkolsüz İçecekler	23,29	134	22,77	134	25,94	133	25,32	128	25,43	127
02	Alkollü İçecekler ve Tütün	4,23	5	6,06	5	4,88	5	4,30	5	3,57	5
03	Giyim ve Ayakkabı	7,24	61	6,96	61	5,87	62	6,42	62	6,41	61
04	Konut	15,16	12	14,34	12	15,36	12	14,11	12	16,62	12
05	Ev Eşyası	8,33	61	7,77	61	8,64	59	8,85	58	8,67	57
06	Sağlık	2,58	16	2,8	16	3,25	16	3,23	16	3,53	15
07	Ulaştırma	16,78	30	15,62	30	15,49	30	16,79	30	15,08	30
08	Haberleşme	3,69	8	3,8	8	4,64	8	3,78	8	3,30	8
09	Eğlence ve Kültür	3,29	36	3,26	36	3,01	35	3,06	35	3,25	34
10	Eğitim	2,4	5	2,58	5	2,28	5	2,03	5	1,67	5
11	Lokanta ve Oteller	7,86	16	8,67	16	5,91	16	7,11	16	7,82	16
12	Çeşitli Mal ve Hizmetler	5,15	34	5,37	34	4,73	34	4,96	33	4,64	34
		<b>100</b>	<b>418</b>	<b>100</b>	<b>418</b>	<b>100</b>	<b>415</b>	<b>100</b>	<b>409</b>	<b>100</b>	<b>404</b>

**NOT:** TÜİK her yıl endekslerde yer alan harcama grubu ağırlıklarını ve madde sayılarını revize etmektedir.

Kaynak : TÜİK



## ENFLASYON

YIL	TÜFE	TÜFE	TARIM ÜFE
	YILLIK DEĞİŞİM (%)	(GIDA VE ALKOLSÜZ İÇECEKLER) YILLIK DEĞİŞİM (%)	YILLIK DEĞİŞİM (%)
2004	9,35	6,62	16,81
2005	7,72	4,92	3,03
2006	9,65	11,17	2,53
2007	8,39	12,03	15,7
2008	10,06	11,9	0,16
2009	6,53	9,26	14,22
2010	6,4	7,02	14,52
2011	10,45	12,21	10,54
2012	6,16	3,9	-4,17
2013	7,4	9,67	7,58
2014	8,17	12,73	6,67
2015	8,81	10,87	15,67
2016	8,53	5,65	1,46
2017	11,92	13,79	16,47
2018	20,3	25,11	15,89
2019	11,84	10,89	16,07
2020	14,6	20,61	21,24
2021	36,08	43,8	36,39
2022	64,27	77,87	151,03



# BİTKİSEL ÜRETİM






## BUĞDAY

Yıllar	Ekim Alanı (ha)	Üretim (ton)	Verim (kg/da)
2002	9.300.000	19.500.000	210
2003	9.100.000	19.000.000	209
2004	9.300.000	21.000.000	226
2005	9.250.000	21.500.000	232
2006	8.490.000	20.010.000	236
2007	8.097.000	17.234.000	213
2008	8.090.000	17.782.000	220
2009	8.100.000	20.600.000	254
2010	8.103.400	19.674.000	243
2011	8.096.000	21.800.000	269
2012	7.529.394	20.100.000	267
2013	7.772.600	22.050.000	284
2014	7.919.208	19.000.000	240
2015	7.866.887	22.600.000	287
2016	7.671.945	20.600.000	269
2017	7.668.785	21.500.000	280
2018	7.299.270	20.000.000	274
2019	6.846.327	19.000.000	278
2020	6.922.236	20.500.000	296
2021	6.744.665	17.650.000	262
2022	6.628.738	19.750.000	298

Kaynak : TÜİK

## ARPA



Yıllar	Ekim Alanı (ha)	Üretim (ton)	Verim (kg/da)
2002	3.600.000	8.300.000	231
2003	3.400.000	8.100.000	238
2004	3.600.000	9.000.000	250
2005	3.650.000	9.500.000	260
2006	3.649.800	9.551.000	262
2007	3.428.016	7.306.800	213
2008	2.950.000	5.923.000	201
2009	3.010.000	7.300.000	243
2010	3.040.000	7.250.000	238
2011	2.868.833	7.600.000	265
2012	2.748.766	7.100.000	258
2013	2.720.510	7.900.000	290
2014	2.787.297	6.300.000	226
2015	2.783.583	8.000.000	287
2016	2.740.052	6.700.000	245
2017	2.424.737	7.100.000	293
2018	2.611.940	7.000.000	268
2019	2.869.071	7.600.000	265
2020	3.097.162	8.300.000	268
2021	3.169.100	5.750.000	181
2022	3.199.487	8.500.000	266

Kaynak : TÜİK



## YULAF

Yıllar	Ekim Alanı (ha)	Üretim (ton)	Verim (kg/da)
2002	155.000	290.000	187
2003	130.000	270.000	208
2004	129.000	275.000	213
2005	133.000	270.000	203
2006	100.112	208.787	209
2007	94.477	189.099	200
2008	91.036	196.099	215
2009	92.778	218.286	235
2010	88.390	203.870	231
2011	85.862	218.040	254
2012	89.327	210.000	235
2013	92.549	235.000	254
2014	93.862	210.000	224
2015	103.457	250.000	242
2016	99.438	225.000	226
2017	112.880	250.000	221
2018	105.826	260.000	246
2019	109.822	265.000	241
2020	113.263	314.528	278
2021	136.949	276.000	202
2022	137.655	365.000	265

Kaynak : TÜİK

## ÇAVDAR

Yıllar	Ekim Alanı (ha)	Üretim (ton)	Verim (kg/da)
2002	150.000	255.000	170
2003	140.000	240.000	171
2004	143.000	270.000	189
2005	130.000	270.000	208
2006	131.246	271.000	206
2007	132.778	240.540	181
2008	125.962	246.521	196
2009	138.778	343.330	247
2010	141.000	365.560	259
2011	127.653	365.750	287
2012	143.221	370.000	258
2013	138.166	365.000	264
2014	115.080	300.000	261
2015	112.313	330.000	295
2016	114.649	300.000	263
2017	101.092	320.000	317
2018	110.902	320.000	289
2019	112.164	310.000	276
2020	104.365	295.681	283
2021	99.755	200.000	200
2022	97.934	273.000	279

Kaynak : TÜİK





## ÇELTİK

Yıllar	Ekim Alanı (ha)	Üretim (ton)	Verim (kg/da)
2002	60.000	360.000	600
2003	65.000	372.000	572
2004	70.000	490.000	700
2005	85.000	600.000	706
2006	99.100	696.000	702
2007	93.900	648.000	690
2008	99.500	753.325	757
2009	96.754	750.000	775
2010	99.000	860.000	869
2011	99.400	900.000	906
2012	119.724	880.000	735
2013	110.592	900.000	814
2014	110.884	830.000	749
2015	115.856	920.000	794
2016	116.056	920.000	793
2017	109.560	900.000	822
2018	120.142	940.000	782
2019	126.419	1.000.000	791
2020	125.398	980.000	782
2021	129.904	1.000.000	772
2022	120.522	950.000	788

Kaynak : TÜİK

## MISIR



Yıllar	Ekim Alanı (ha)	Üretim (ton)	Verim (kg/da)
2002	500.000	2.100.000	422
2003	560.000	2.800.000	500
2004	545.000	3.000.000	550
2005	600.000	4.200.000	700
2006	536.000	3.811.000	711
2007	517.500	3.535.000	683
2008	595.000	4.274.000	718
2009	592.000	4.250.000	718
2010	594.000	4.310.000	726
2011	589.000	4.200.000	713
2012	622.609	4.600.000	739
2013	659.998	5.900.000	895
2014	658.645	5.950.000	903
2015	688.170	6.400.000	930
2016	680.019	6.400.000	942
2017	639.084	5.900.000	923
2018	591.900	5.700.000	963
2019	638.828	6.000.000	939
2020	691.632	6.500.000	940
2021	758.237	6.750.000	890
2022	911.884	8.500.000	932

Kaynak : TÜİK



## AYÇİÇEĞİ

Yıllar	Ekim Alanı (ha)	Üretim (ton)	Verim (kg/da)
2002	550.000	850.000	155
2003	545.000	800.000	147
2004	550.000	900.000	164
2005	566.000	975.000	172
2006	585.400	1.118.000	191
2007	554.678	854.407	154
2008	580.000	992.000	171
2009	584.000	1.057.125	181
2010	641.400	1.320.000	206
2011	655.700	1.335.000	204
2012	604.616	1.370.000	227
2013	609.784	1.523.000	250
2014	657.458	1.637.900	249
2015	685.317	1.680.700	245
2016	720.108	1.670.716	232
2017	779.622	1.964.385	252
2018	734.465	1.949.229	265
2019	752.631	2.100.000	279
2020	728.852	2.067.004	284
2021	901.153	2.415.000	268
2022	980.974	2.550.000	260

Kaynak : TÜİK

## ASPIR

Yıllar	Ekim Alanı (ha)	Üretim (ton)	Verim (kg/da)
2002	40	25	63
2003	250	170	68
2004	165	150	91
2005	173	215	124
2006	431	395	92
2007	1.694	2.280	135
2008	5.402	7.068	131
2009	21.524	20.076	93
2010	13.500	26.000	193
2011	13.167	18.228	138
2012	15.592	19.945	128
2013	29.292	45.000	154
2014	44.305	62.000	141
2015	43.107	70.000	162
2016	39.571	58.000	147
2017	27.376	50.000	183
2018	24.693	35.000	142
2019	15.860	21.883	138
2020	15.115	21.325	141
2021	14.588	16.200	111
2022	26.237	30.000	114

Kaynak : TÜİK





## SOYA KOLZA



Yıllar	Ekim Alanı (ha)	Üretim (ton)	Verim (kg/da)
2002	25.500	75.000	294
2003	27.000	85.000	315
2004	14.000	50.000	357
2005	8.600	29.000	337
2006	11.919	47.300	397
2007	8.675	30.666	354
2008	9.444	34.461	365
2009	10.521	38.442	365
2010	23.473	86.540	369
2011	26.421	102.260	387
2012	31.599	122.114	386
2013	43.260	180.000	416
2014	34.318	150.000	437
2015	36.732	161.000	438
2016	38.180	165.000	432
2017	31.670	140.000	442
2018	32.848	140.000	426
2019	35.294	150.000	425
2020	35.134	155.225	442
2021	43.891	182.000	415
2022	38.090	155.000	408

Yıllar	Ekim Alanı (ha)	Üretim (ton)	Verim (kg/da)
2002	550	1.500	273
2003	2.800	6.500	232
2004	1.700	4.500	265
2005	700	1.200	171
2006	5.390	12.615	234
2007	10.683	28.727	269
2008	28.100	83.965	299
2009	32.777	113.886	347
2010	31.250	106.450	341
2011	26.829	91.239	340
2012	29.542	110.000	372
2013	31.127	102.000	328
2014	32.133	110.000	342
2015	35.082	120.000	342
2016	35.453	125.000	353
2017	16.520	60.000	364
2018	37.846	125.000	330
2019	52.514	180.000	343
2020	34.989	121.542	347
2021	37.601	140.000	372
2022	41.145	150.000	365

Kaynak: TÜİK

Kaynak: TÜİK



## KURU FASULYE

Yıllar	Ekim Alanı (ha)	Üretim (ton)	Verim (kg/da)
2002	180.000	250.000	139
2003	162.000	250.000	154
2004	155.000	250.000	161
2005	141.200	210.000	149
2006	129.052	195.970	152
2007	109.250	154.243	141
2008	98.233	154.630	157
2009	94.928	181.205	191
2010	103.381	212.758	206
2011	94.625	200.673	212
2012	93.174	200.000	215
2013	84.763	195.000	230
2014	91.110	215.000	236
2015	93.584	235.000	251
2016	89.820	235.000	262
2017	89.722	239.000	266
2018	84.804	220.000	259
2019	88.938	225.000	253
2020	102.985	279.518	271
2021	107.796	305.000	283
2022	97.052	270.000	278

Kaynak : TÜİK

## NOHUT

Yıllar	Ekim Alanı (ha)	Üretim (ton)	Verim (kg/da)
2002	660.000	650.000	98
2003	630.000	600.000	95
2004	606.000	620.000	102
2005	557.800	600.000	108
2006	524.367	551.746	105
2007	503.675	505.366	100
2008	505.165	518.026	103
2009	455.934	562.564	123
2010	455.690	530.634	116
2011	446.412	487.477	109
2012	416.241	518.000	124
2013	423.557	506.000	119
2014	388.517	450.000	116
2015	359.304	460.000	128
2016	359.529	455.000	127
2017	395.310	470.000	119
2018	514.415	630.000	123
2019	520.595	630.000	121
2020	511.560	630.000	123
2021	487.885	475.000	97
2022	456.833	580.000	127

Kaynak : TÜİK





## KIRMIZI MERCİMEK

Yıllar	Ekim Alanı (ha)	Üretim (ton)	Verim (kg/da)
2002	420.000	500.000	119
2003	380.000	485.000	128
2004	379.000	480.000	127
2005	386.700	520.000	134
2006	378.707	580.298	153
2007	357.232	508.378	142
2008	290.976	106.361	37
2009	189.378	275.050	145
2010	211.600	422.000	199
2011	192.322	380.000	198
2012	214.787	410.000	191
2013	260.500	395.000	152
2014	232.446	325.000	140
2015	207.469	340.000	164
2016	235.474	345.000	147
2017	269.318	400.000	149
2018	243.065	310.000	128
2019	242.776	310.000	128
2020	209.821	328.418	157
2021	260.199	228.000	88
2022	299.811	400.000	133

## PAMUK



Yıllar	Ekim Alanı (ha)	Üretim (ton)	Verim (kg/da)
2002	721.987	2.541.832	353
2003	638.229	2.345.734	368
2004	640.064	2.455.071	384
2005	547.121	2.240.000	410
2006	590.910	2.550.000	432
2007	530.389	2.275.000	429
2008	495.096	1.820.000	368
2009	420.000	1.725.000	411
2010	480.682	2.150.000	447
2011	542.023	2.580.000	476
2012	488.502	2.320.000	475
2013	450.890	2.250.000	499
2014	468.143	2.350.000	502
2015	434.015	2.050.000	472
2016	416.009	2.100.000	505
2017	501.853	2.450.000	488
2018	518.634	2.570.000	496
2019	477.868	2.200.000	460
2020	359.220	1.773.646	494
2021	432.279	2.250.000	520
2022	573.206	2.750.000	480

Kaynak : TÜİK

Kaynak : TÜİK





## PATATES

Yıllar	Ekim Alanı (ha)	Üretim (ton)	Verim (kg/da)
2002	198.000	5.200.000	2.630
2003	195.000	5.300.000	2.726
2004	177.600	4.770.000	2.687
2005	152.800	4.060.000	2.672
2006	157.908	4.366.180	2.766
2007	152.597	4.227.726	2.772
2008	147.888	4.196.522	2.839
2009	142.873	4.397.711	3.078
2010	138.866	4.513.453	3.251
2011	142.984	4.613.071	3.226
2012	172.086	4.795.122	2.786
2013	125.029	3.948.000	3.158
2014	129.703	4.166.000	3.212
2015	153.879	4.760.000	3.093
2016	144.857	4.750.000	3.279
2017	142.884	4.800.000	3.359
2018	135.937	4.550.000	3.347
2019	140.896	4.979.824	3.534
2020	147.993	5.200.000	3.514
2021	138.917	5.100.000	3.671
2022	139.171	5.200.000	3.736

Kaynak : TÜİK

## ŞEKER PANCARI

Yıllar	Ekim Alanı (ha)	Üretim (ton)	Verim (kg/da)
2002	372.468	16.523.166	4.436
2003	315.303	12.622.934	4.003
2004	315.344	13.517.241	4.287
2005	335.812	15.181.247	4.521
2006	325.699	14.452.162	4.437
2007	300.242	12.414.715	4.135
2008	321.980	15.488.332	4.810
2009	324.442	17.274.674	5.324
2010	329.167	17.942.112	5.451
2011	297.265	16.126.489	5.425
2012	280.695	14.919.940	5.315
2013	291.328	16.488.590	5.660
2014	288.785	16.743.045	5.798
2015	274.487	16.022.783	5.837
2016	322.448	19.592.731	6.076
2017	339.274	21.149.020	6.234
2018	292.104	17.436.100	5.969
2019	313.789	18.054.320	5.753
2020	338.107	23.025.738	6.810
2021	305.405	17.767.085	5.818
2022	274.539	19.000.000	6.921

Kaynak : TÜİK





## DOMATES

Yıllar	Alan (ha)			Üretim (Ton)			Verim (Kg/Dekar)
	Sofralık	Salçalık	Toplam	Sofralık	Salçalık	Toplam	
2005	138.130	62.986	201.116	7.067.000	2.983.000	10.050.000	4.997
2006	136.938	56.972	193.910	6.912.745	2.942.132	9.854.877	5.082
2007	126.842	56.691	183.533	6.963.159	2.973.393	9.936.552	5.414
2008	134.571	60.635	195.205	7.419.814	3.565.541	10.985.355	5.628
2009	126.788	60.158	186.946	7.205.961	3.539.611	10.745.572	5.748
2010	123.435	55.690	179.125	7.173.188	2.878.812	10.052.000	5.612
2011	123.712	57.306	181.018	7.573.431	3.430.002	11.003.433	6.079
2012	128.240	60.962	189.202	7.697.961	3.652.039	11.350.000	5.999
2013	128.010	61.112	189.122	7.941.780	3.878.220	11.820.000	6.250
2014	123.098	59.931	183.029	7.935.110	3.914.890	11.850.000	6.474
2015	125.712	61.452	187.164	8.170.000	4.445.000	12.615.000	6.740
2016	124.832	55.855	180.687	8.581.247	4.018.753	12.600.000	6.973
2017	123.509	53.965	177.474	8.789.719	3.960.281	12.750.000	7.184
2018	117.510	51.974	169.484	8.414.920	3.735.080	12.150.000	7.169
2019	119.177	54.244	173.421	8.836.055	4.005.935	12.841.990	7.405
2020	111.659	62.778	174.437	8.656.435	4.547.580	13.204.015	7.569
2021	107.008	58.195	165.204	8.580.522	4.514.736	13.095.258	7.930
2022	98.439	60.280	158.719	7.954.856	5.045.144	13.000.000	8.190

Kaynak: TÜİK

# BİBER



Yıllar	Alan (ha)					Üretim (Ton)					Verim (Kg/ Dekar)
	Salçalık (Kapya)	Dolmalık	Sivri	Çarliston	Toplam	Salçalık (Kapya)	Dolmalık	Sivri	Çarliston	Toplam	
2004	26.939	18.414	32.730	-	78.083	615.000	375.000	710.000		1.700.000	2.177
2005	28.901	18.901	32.691	-	80.493	685.000	400.000	744.000		1.829.000	2.272
2006	29.296	18.110	31.152	-	78.558	673.981	392.617	775.577		1.842.175	2.345
2007	28.039	16.777	30.395	-	75.212	674.788	357.246	725.192		1.757.226	2.336
2008	28.519	17.040	30.655	-	76.215	690.531	371.050	734.596		1.796.177	2.357
2009	28.089	16.878	30.525	-	75.492	700.038	384.273	752.692		1.837.003	2.433
2010	32.707	16.599	31.856	-	81.162	782.173	387.626	816.901		1.986.700	2.448
2011	29.133	15.840	31.581	-	76.553	730.493	364.930	879.846		1.975.269	2.580
2012	29.855	15.788	33.065	-	78.708	748.422	383.213	910.725		2.042.360	2.595
2013	30.056	15.509	33.193	-	78.758	814.372	398.470	946.506		2.159.348	2.742
2014	29.835	15.103	31.343	2.693	78.974	829.809	391.009	907.126	104.364	2.232.308	2.827
2015	30.842	14.363	31.315	2.743	79.262	879.775	393.109	919.004	115.568	2.307.456	2.911
2016	32.558	14.715	31.672	2.619	81.563	957.030	418.435	967.466	114.891	2.457.822	3.013
2017	33.313	14.153	30.334	2.716	80.517	1.107.713	420.904	945.361	134.194	2.608.172	3.239
2018	34.625	13.135	29.089	1.804	78.652	1.128.060	397.175	930.349	99.390	2.554.974	3.248
2019	37.278	12.295	27.764	1.931	79.267	1.234.423	371.918	902.203	117.125	2.625.669	3.312
2020	37.003	12.252	26.586	1.945	77.786	1.291.091	389.957	838.890	116.967	2.636.905	3.389
2021	37.791	12.339	27.786	2.323	80.239	1.445.275	420.918	1.064.633	160.469	3.091.295	3.853
2022	36.299	11.667	26.189	2.242	76.398	1.481.612	404.459	979.180	153.524	3.018.775	3.951

Kaynak : TÜİK



## HIYAR

Yıllar	Alan (ha)				Üretim (Ton)				Verim (Kg/Dekar)
	Sofralık	Turşuluk	Acur	Toplam	Sofralık	Turşuluk	Acur	Toplam	
2005	38.885	7.289	1.345	47.519	1.617.000	128.000	23.500	1.768.500	3.722
2006	37.354	6.907	1.431	45.692	1.665.201	134.412	26.400	1.826.013	3.996
2007	33.123	7.473	1.315	41.910	1.524.003	146.456	24.358	1.694.817	4.044
2008	32.557	7.639	1.918	42.115	1.524.105	158.671	33.862	1.716.638	4.076
2009	32.257	8.252	1.950	42.459	1.582.396	152.614	33.400	1.768.410	4.165
2010	31.580	7.877	1.518	40.974	1.593.844	145.347	25.621	1.764.812	4.307
2011	31.067	7.730	1.478	40.275	1.605.319	143.855	23.266	1.772.440	4.401
2012	30.934	7.379	1.726	40.039	1.603.110	138.768	27.886	1.769.764	4.420
2013	30.617	7.555	1.800	39.973	1.613.771	140.842	30.606	1.785.219	4.466
2014	30.728	7.501	1.893	40.121	1.636.431	144.041	33.238	1.813.710	4.521
2015	30.945	6.866	1.886	39.697	1.687.301	135.335	33.082	1.855.718	4.675
2016	30.189	6.736	1.975	38.900	1.676.897	134.784	36.006	1.847.687	4.750
2017	28.955	6.804	2.243	38.002	1.687.927	139.855	41.863	1.869.645	4.920
2018	28.885	6.773	2.336	37.995	1.701.735	146.538	42.631	1.890.904	4.977
2019	28.929	7.090	2.574	38.592	1.748.157	168.488	43.204	1.959.849	5.078
2020	26.048	7.736	2.376	36.160	1.678.341	207.898	40.644	1.926.883	5.328
2021	25.930	7.530	2.325	35.786	1.696.520	193.640	39.215	1.929.375	5.390
2022	25.896	9.437	2.397	37.730	1.690.523	248.022	39.421	1.977.966	5.242

Kaynak : TÜİK



## PATLICAN

Yıllar	Ekim Alanı (ha)	Üretim (ton)	Verim (kg/da)
2004	31.164	900.000	2.888
2005	30.789	930.000	3.021
2006	29.315	924.165	3.153
2007	27.542	863.737	3.136
2008	26.885	813.686	3.027
2009	26.232	816.134	3.111
2010	26.754	846.998	3.166
2011	25.330	821.770	3.244
2012	24.664	799.285	3.241
2013	24.862	826.941	3.326
2014	24.292	827.380	3.406
2015	23.421	805.259	3.438
2016	23.296	854.049	3.666
2017	21.447	883.917	4.121
2018	19.929	836.284	4.196
2019	19.307	822.659	4.261
2020	18.274	835.422	4.571
2021	17.285	832.938	4.818
2022	16.675	781.242	4.690

Kaynak : TÜİK



## KABAK

Yıllar	Alan (ha)			Üretim (Ton)		
	Sakız	Çerezlik	Toplam	Sakız	Çerezlik	Toplam
2004	11.452	15.923	27.375	292.000	10.500	302.500
2005	10.843	17.258	28.101	294.000	11.500	305.500
2006	10.604	22.787	33.392	288.336	17.286	305.622
2007	9.782	26.916	36.698	267.142	31.262	298.404
2008	9.896	24.952	34.847	279.451	18.340	297.791
2009	10.377	28.135	38.513	307.419	21.971	329.390
2010	10.146	37.257	47.403	314.340	26.694	341.034
2011	10.053	48.800	58.853	317.705	32.396	350.101
2012	9.755	50.081	59.836	302.374	32.144	334.518
2013	9.369	51.581	60.950	293.709	35.586	329.295
2014	9.224	55.265	64.489	299.858	36.331	336.189
2015	9.210	61.512	70.722	312.923	41.612	354.535
2016	9.565	62.844	72.409	351.550	42.181	393.731
2017	10.533	64.964	75.497	449.561	41.326	490.887
2018	9.978	73.789	83.767	474.527	55.043	529.570
2019	9.672	70.689	80.361	447.830	50.265	498.095
2020	9.972	76.386	86.360	547.208	57.184	604.392
2021	10.497	86.668	97.165	609.622	64.861	674.483
2022	10.432	77.995	88.427	590.362	60.970	651.332

Kaynak : TÜİK  
**2023**





## HAVUÇ

Yıllar	Ekim Alanı (ha)	Üretim (ton)	Verim (kg/da)
2004	10.114	438.000	4.331
2005	9.494	388.000	4.087
2006	9.880	394.725	3.995
2007	14.337	641.953	4.478
2008	12.917	591.538	4.579
2009	12.340	593.628	4.810
2010	11.188	533.253	4.766
2011	12.246	602.078	4.917
2012	14.170	714.280	5.041
2013	10.864	569.855	5.245
2014	10.440	557.977	5.344
2015	10.100	534.988	5.297
2016	10.108	554.736	5.488
2017	10.849	569.533	5.250
2018	12.348	642.837	5.206
2019	12.577	663.882	5.278
2020	10.989	599.778	5.358
2021	10.068	590.483	5.864
2022	13.562	788.578	5.815



## TAZE FASULYE

Yıllar	Ekim Alanı (ha)	Üretim (ton)	Verim (kg/da)
2004	56.271	582.000	1.034
2005	56.050	555.000	990
2006	53.782	563.763	1.048
2007	51.981	519.968	1.000
2008	53.020	563.056	1.062
2009	53.517	603.653	1.128
2010	53.134	587.967	1.107
2011	52.893	614.948	1.163
2012	52.851	621.036	1.175
2013	50.662	632.301	1.248
2014	50.177	638.469	1.272
2015	50.122	640.836	1.279
2016	49.564	638.532	1.288
2017	48.939	630.347	1.288
2018	45.526	580.949	1.276
2019	45.326	596.074	1.315
2020	41.511	547.349	1.319
2021	39.504	510.366	1.292
2022	38.719	519.713	1.342

Kaynak: TÜİK

Kaynak: TÜİK



## KARPUZ

Yıllar	Ekim Alanı (ha)	Üretim (ton)	Verim (kg/da)
2004	117.074	3.825.000	3.267
2005	116.546	3.970.000	3.406
2006	109.022	3.805.306	3.490
2007	108.208	3.796.680	3.509
2008	109.611	4.002.285	3.651
2009	99.721	3.810.205	3.821
2010	95.660	3.683.103	3.850
2011	97.964	3.864.489	3.945
2012	97.732	4.022.296	4.116
2013	97.946	3.887.324	3.969
2014	95.463	3.885.617	4.070
2015	93.546	3.918.558	4.189
2016	91.993	3.928.892	4.271
2017	90.488	4.011.313	4.433
2018	86.361	4.031.174	4.668
2019	83.366	3.870.515	4.642
2020	74.035	3.491.554	4.716
2021	72.949	3.468.717	4.755
2022	69.020	3.394.783	4.919

Kaynak : TÜİK

## KAVUN

Yıllar	Ekim Alanı (ha)	Üretim (ton)	Verim (kg/da)
2004	92.635	1.750.000	1.889
2005	92.543	1.825.000	1.972
2006	88.714	1.765.605	1.990
2007	84.919	1.661.130	1.956
2008	85.490	1.749.935	2.047
2009	82.637	1.679.191	2.032
2010	79.571	1.611.695	2.025
2011	80.079	1.647.988	2.058
2012	79.642	1.688.687	2.120
2013	78.769	1.699.550	2.158
2014	79.149	1.707.302	2.157
2015	79.052	1.719.620	2.175
2016	78.663	1.854.356	2.357
2017	77.411	1.813.422	2.343
2018	73.518	1.753.942	2.386
2019	72.176	1.777.059	2.462
2020	69.090	1.724.856	2.496
2021	66.875	1.638.638	2.450
2022	62.724	1.587.230	2.530

Kaynak : TÜİK





## KURU SOĞAN

Yıllar	Ekim Alanı (ha)	Üretim (ton)	Verim (kg/da)
2004	78.800	2.040.000	2.589
2005	77.280	2.070.000	2.679
2006	65.466	1.765.396	2.697
2007	64.923	1.859.442	2.864
2008	65.629	2.007.118	3.058
2009	60.558	1.849.582	3.054
2010	62.698	1.900.000	3.030
2011	66.119	2.141.373	3.239
2012	72.232	1.735.857	2.403
2013	61.632	1.904.846	3.091
2014	60.044	1.790.000	2.981
2015	57.704	1.879.189	3.257
2016	60.403	2.120.581	3.511
2017	57.692	2.175.911	3.772
2018	52.713	1.930.695	3.663
2019	61.359	2.200.000	3.585
2020	68.491	2.280.000	3.329
2021	69.897	2.500.000	3.576
2022	57.630	2.350.000	4.078

## SARIMSAK



Yıllar	Ekim Alanı (ha)	Üretim (ton)	Verim (kg/da)
2004	10.950	84.000	767
2005	11.000	82.000	745
2006	8.317	68.800	827
2007	8.967	74.290	828
2008	9.306	81.070	871
2009	9.372	83.134	887
2010	9.510	76.936	809
2011	9.273	79.203	854
2012	11.794	79.433	674
2013	10.356	87.037	840
2014	10.557	91.000	862
2015	10.808	94.867	878
2016	11.916	109.161	916
2017	13.145	121.805	927
2018	13.340	117.688	882
2019	12.436	103.096	829
2020	12.666	116.840	922
2021	13.371	132.617	991
2022	13.962	140.646	1.007

Kaynak : TÜİK

Kaynak : TÜİK



## LAHANA



Yıllar	Alan (ha)					Üretim (ton)				
	Beyaz	Kırmızı	Kara	Brüksel	Toplam	Beyaz	Kırmızı	Kara	Brüksel	Toplam
2004	16.986	3.876	7.420	65	28.347	500.000	105.000	95.000	950	700.950
2005	16.699	3.698	7.424	68	27.889	492.000	91.000	92.000	900	675.900
2006	16.466	3.729	6.732	65	26.992	502.081	103.137	80.981	913	687.112
2007	15.409	3.753	6.915	89	26.166	464.645	101.149	80.490	1.394	647.678
2008	15.826	3.960	6.786	96	26.668	487.744	104.583	80.825	1.465	674.617
2009	15.890	3.974	6.420	97	26.381	507.655	114.209	83.487	1.504	706.855
2010	14.981	4.095	6.146	105	25.326	491.228	118.170	81.953	1.651	693.002
2011	14.941	4.221	6.481	109	25.752	498.073	121.824	88.466	1.693	710.056
2012	14.601	4.512	6.502	111	25.726	481.511	133.234	85.023	1.697	701.465
2013	14.686	4.514	6.343	115	25.657	496.864	138.329	83.246	1.818	720.257
2014	14.013	4.884	5.919	166	24.983	492.610	164.069	73.643	2.759	733.081
2015	14.223	4.938	5.673	149	24.984	514.344	178.679	71.118	2.534	766.675
2016	14.275	5.095	5.534	182	25.086	524.976	186.826	71.018	3.151	785.971
2017	13.759	5.189	5.323	176	24.448	520.796	188.316	66.605	3.170	778.887
2018	13.249	5.119	4.975	193	23.536	516.951	187.948	57.034	3.343	765.276
2019	13.711	5.227	4.850	157	23.946	567.622	192.219	56.726	3.100	819.667
2020	13.640	4.959	4.754	151	23.503	594.143	198.516	56.100	2.889	851.648
2021	13.211	4.932	4.940	142	23.225	597.910	200.472	59.043	2.698	860.123
2022	12.598	4.660	4.416	109	21.783	666.959	238.363	56.791	2.183	964.296



## ELMA

Yıllar	Dikili Alan (ha)	Üretim (ton)	Verim (kg/da)
2002	150.000	2.200.000	1.467
2003	159.000	2.600.000	1.635
2004	160.000	2.100.000	1.313
2005	160.240	2.570.000	1.604
2006	162.666	2.002.033	1.231
2007	157.751	2.457.845	1.558
2008	158.399	2.504.000	1.581
2009	162.649	2.782.000	1.710
2010	165.077	2.600.000	1.575
2011	166.672	2.680.075	1.608
2012	174.812	2.888.985	1.653
2013	173.095	3.128.450	1.807
2014	171.417	2.480.444	1.447
2015	171.410	2.569.759	1.499
2016	173.394	2.925.828	1.687
2017	175.357	3.032.164	1.729
2018	174.640	3.625.960	2.076
2019	174.438	3.618.752	2.074
2020	170.090	4.300.486	2.516
2021	168.810	4.493.264	2.661
2022	170.940	4.817.500	2.818

Kaynak: TÜİK



## ARMUT

Yıllar	Dikili Alan (ha)	Üretim (ton)	Verim (kg/da)
2002	22.000	340.000	1.545
2003	21.900	370.000	1.689
2004	21.400	320.000	1.495
2005	21.600	360.000	1.667
2006	20.986	318.000	1.515
2007	21.057	356.000	1.691
2008	20.506	355.000	1.731
2009	20.142	384.000	1.906
2010	20.252	380.003	1.876
2011	20.902	386.382	1.849
2012	23.223	442.646	1.906
2013	23.528	461.826	1.963
2014	24.474	462.336	1.889
2015	24.967	463.623	1.857
2016	25.407	472.250	1.859
2017	25.999	503.004	1.935
2018	26.389	519.451	1.968
2019	26.298	530.723	2.018
2020	26.070	545.569	2.092
2021	25.154	530.349	2.108
2022	23.706	551.086	2.325

Kaynak: TÜİK



## KAYISI

Yıllar	Dikili Alan (ha)	Üretim (ton)	Verim (kg/da)
2002	89.500	315.000	352
2003	90.000	460.000	511
2004	90.000	320.000	356
2005	92.700	860.000	928
2006	96.095	460.182	479
2007	96.766	557.572	576
2008	102.029	716.415	702
2009	104.056	660.894	635
2010	108.053	450.000	416
2011	112.079	650.000	580
2012	114.051	760.000	666
2013	115.613	780.000	675
2014	116.918	270.000	231
2015	122.160	680.000	557
2016	123.805	730.000	590
2017	125.048	985.000	788
2018	125.756	750.000	596
2019	131.178	846.606	645
2020	132.747	833.398	627
2021	134.879	800.000	593
2022	141.851	803.000	566

Kaynak : TÜİK

## KİRAZ

Yıllar	Dikili Alan (ha)	Üretim (ton)	Verim (kg/da)
2002	31.000	210.000	677
2003	35.000	265.000	757
2004	37.650	245.000	651
2005	43.000	280.000	651
2006	48.860	310.254	635
2007	55.511	398.141	717
2008	59.752	338.361	566
2009	62.458	417.694	669
2010	67.046	417.905	623
2011	66.985	438.550	655
2012	74.414	470.887	633
2013	76.459	494.325	647
2014	79.042	445.556	564
2015	81.408	535.600	658
2016	84.746	599.650	708
2017	85.400	627.132	734
2018	84.086	639.564	760
2019	83.447	664.224	795
2020	82.729	724.944	876
2021	81.546	689.834	845
2022	80.482	656.041	815

Kaynak : TÜİK



## ŞEFTALİ

Yıllar	Dikili Alan (ha)	Üretim (ton)	Verim (kg/da)
2004	36.350	335.000	922
2005	37.400	465.000	1.243
2006	36.750	507.167	1.380
2007	38.467	486.473	1.265
2008	38.420	502.762	1.309
2009	38.418	502.252	1.307
2010	39.578	489.845	1.238
2011	37.910	492.504	1.299
2012	39.715	543.924	1.370
2013	38.818	563.686	1.452
2014	39.007	531.850	1.363
2015	39.158	560.800	1.432
2016	39.015	585.210	1.500
2017	39.047	664.785	1.703
2018	38.447	667.982	1.737
2019	37.942	685.973	1.807
2020	37.816	729.804	1.929
2021	39.160	712.781	1.820
2022	39.733	803.514	2.022

## NAR



Yıllar	Dikili Alan (ha)	Üretim (ton)	Verim (kg/da)
2002	550	60.000	1.091
2003	600	80.000	1.333
2004	6.500	73.000	1.123
2005	6.700	80.000	1.194
2006	7.567	90.737	1.199
2007	11.123	106.560	958
2008	17.619	127.760	725
2009	19.734	170.963	866
2010	20.607	208.502	1.012
2011	24.445	217.572	890
2012	26.902	315.150	1.171
2013	28.399	383.085	1.349
2014	30.454	397.335	1.305
2015	30.751	445.750	1.450
2016	30.530	465.200	1.524
2017	29.766	502.606	1.688
2018	29.149	537.847	1.845
2019	28.525	559.171	1.960
2020	28.463	600.021	2.108
2021	29.201	647.676	2.217
2022	29.070	681.460	2.344

Kaynak: TÜİK

Kaynak: TÜİK



## MANDALİNA

Yıllar	Dikili Alan (ha)	Üretim (ton)	Verim (kg/da)
2002	28.850	590.000	2.045
2003	32.000	550.000	1.719
2004	31.000	670.000	2.161
2005	31.227	715.000	2.290
2006	31.258	791.255	2.531
2007	30.274	744.339	2.459
2008	30.782	756.473	2.458
2009	31.695	846.390	2.670
2010	33.289	858.699	2.580
2011	34.525	872.251	2.526
2012	36.298	874.832	2.410
2013	38.792	942.226	2.429
2014	41.745	1.046.899	2.508
2015	43.510	1.156.365	2.658
2016	46.569	1.337.037	2.871
2017	50.699	1.550.469	3.058
2018	51.590	1.650.000	3.198
2019	53.553	1.400.000	2.614
2020	59.832	1.585.629	3.107
2021	60.719	1.819.000	2.995
2022	67.854	1.865.000	2.748

Kaynak : TÜİK

## PORTAKAL

Yıllar	Dikili Alan (ha)	Üretim (ton)	Verim (kg/da)
2002	46.400	1.250.000	2.694
2003	47.400	1.250.000	2.637
2004	49.600	1.300.000	2.621
2005	49.510	1.445.000	2.919
2006	50.565	1.535.806	3.037
2007	50.884	1.426.965	2.804
2008	51.635	1.427.156	2.764
2009	52.453	1.689.921	3.222
2010	53.236	1.710.500	3.213
2011	54.817	1.730.146	3.156
2012	56.247	1.661.111	2.953
2013	54.758	1.781.259	3.253
2014	54.653	1.779.675	3.256
2015	54.298	1.816.798	3.346
2016	52.695	1.850.000	3.511
2017	51.339	1.950.000	3.798
2018	50.806	1.900.000	3.740
2019	50.246	1.700.000	3.383
2020	46.012	1.333.975	2.899
2021	48.176	1.742.000	3.615
2022	49.536	1.322.000	2.668

Kaynak : TÜİK



## LİMON

## MUZ



Yıllar	Dikili Alan (ha)	Üretim (ton)	Verim (kg/da)
2002	23.850	525.000	2.201
2003	24.050	550.000	2.287
2004	25.000	600.000	2.400
2005	25.000	600.000	2.400
2006	25.164	710.401	2.823
2007	24.534	651.767	2.657
2008	25.160	672.452	2.673
2009	25.083	783.587	3.124
2010	25.360	787.063	3.104
2011	24.552	790.211	3.219
2012	26.563	710.211	2.674
2013	27.425	726.283	2.648
2014	27.665	725.230	2.621
2015	28.570	750.550	2.627
2016	30.032	850.600	2.832
2017	32.428	1.007.133	3.106
2018	35.911	1.100.000	3.063
2019	40.154	950.000	2.365
2020	46.935	1.188.517	2.532
2021	52.233	1.550.000	2.967
2022	55.426	1.323.000	2.386

Yıllar	Dikili Alan (ha)	Üretim (ton)	Verim (kg/da)
2002	2.385	95.000	3.983
2003	2.520	110.000	4.365
2004	3.000	130.000	4.333
2005	3.600	150.000	4.167
2006	3.916	178.000	4.545
2007	4.410	189.000	4.286
2008	4.326	201.000	4.646
2009	4.334	204.517	4.719
2010	4.428	210.178	4.747
2011	4.507	206.501	4.582
2012	4.492	207.727	4.624
2013	4.670	215.472	4.614
2014	5.350	251.994	4.710
2015	5.838	270.500	4.633
2016	6.224	305.926	4.915
2017	6.821	369.009	5.410
2018	7.616	498.888	6.551
2019	8.487	548.323	6.460
2020	11.154	728.133	6.528
2021	12.286	883.455	7.190
2022	14.203	997.244	7.021

Kaynak : TÜİK

Kaynak : TÜİK



## ÜZÜM

Yıllar	Dikili Alan (ha)	Üretim (ton)	Verim (kg/da)
2002	530.000	3.500.000	660
2003	530.000	3.600.000	679
2004	520.000	3.500.000	673
2005	516.000	3.850.000	746
2006	513.826	4.000.063	778
2007	484.609	3.612.781	747
2008	482.788	3.918.442	812
2009	479.024	4.264.720	890
2010	477.786	4.255.000	891
2011	472.545	4.296.351	909
2012	462.296	4.185.126	905
2013	468.792	4.011.409	856
2014	467.093	4.175.356	894
2015	461.956	3.650.000	790
2016	435.226	4.000.000	919
2017	416.907	4.200.000	1.007
2018	417.041	3.933.000	943
2019	405.438	4.100.000	1.011
2020	400.997	4.208.908	1.049
2021	390.221	3.670.000	940
2022	384.537	4.165.000	1.083

Kaynak : TÜİK

## İNCİR

Yıllar	Dikili Alan (ha)	Üretim (ton)	Verim (kg/da)
2002	50.200	250.000	498
2003	51.300	280.000	546
2004	50.500	275.000	545
2005	49.000	285.000	582
2006	48.391	290.151	600
2007	51.018	210.152	412
2008	47.449	205.067	432
2009	47.662	244.351	513
2010	48.857	254.838	522
2011	48.529	260.508	537
2012	49.175	275.002	559
2013	49.401	298.914	605
2014	49.464	300.282	607
2015	49.718	300.600	605
2016	49.986	305.450	611
2017	50.330	305.689	607
2018	51.389	306.499	596
2019	52.116	310.000	594
2020	53.693	320.000	595
2021	54.697	320.000	585
2022	57.247	350.000	611

Kaynak : TÜİK





## FINDIK

Yıllar	Dikili Alan (ha)	Üretim (ton)	Verim (kg/da)
2002	560.000	600.000	107
2003	600.000	480.000	80
2004	650.000	350.000	54
2005	655.000	530.000	81
2006	666.226	661.000	99
2007	663.817	530.000	80
2008	663.192	800.791	121
2009	642.866	500.000	78
2010	667.865	600.000	90
2011	696.964	430.000	62
2012	713.434	660.000	94
2013	702.144	549.000	78
2014	701.141	412.000	59
2015	702.628	646.000	92
2016	705.445	420.000	60
2017	706.667	675.000	96
2018	728.380	515.000	71
2019	734.408	776.046	105
2020	734.537	665.000	90
2021	738.920	684.000	92
2022	744.047	765.000	102

## BADEM



Yıllar	Dikili Alan (ha)	Üretim (ton)	Verim (kg/da)
2002	7.800	41.000	526
2003	7.800	41.000	526
2004	7.800	37.000	474
2005	8.200	45.000	549
2006	8.310	43.285	521
2007	9.950	50.753	510
2008	10.913	52.774	484
2009	13.120	54.844	418
2010	17.147	55.398	323
2011	20.503	69.838	341
2012	23.554	80.261	341
2013	25.457	82.850	325
2014	27.020	73.230	271
2015	29.671	80.000	270
2016	33.322	85.000	255
2017	35.202	90.000	256
2018	42.191	100.000	237
2019	47.088	150.000	318
2020	52.369	159.187	303
2021	57.732	178.000	308
2022	63.266	190.000	300

Kaynak : TÜİK

Kaynak : TÜİK





## ÇAY

Yıllar	Dikili Alan (ha)	Üretim (ton)	Verim (kg/da)
2002	76.644	791.700	1.033
2003	76.639	869.000	1.134
2004	76.631	1.105.000	1.442
2005	76.624	1.192.004	1.556
2006	76.613	1.121.206	1.463
2007	76.580	1.145.321	1.496
2008	75.825	1.100.257	1.451
2009	75.851	1.103.340	1.455
2010	75.864	1.305.566	1.721
2011	75.895	1.231.141	1.622
2012	75.856	1.250.000	1.581
2013	76.425	1.180.000	1.544
2014	76.049	1.266.311	1.665
2015	76.201	1.327.934	1.709
2016	76.361	1.350.000	1.768
2017	82.108	1.300.000	1.583
2018	78.133	1.480.534	1.894
2019	78.569	1.407.448	1.791
2020	78.681	1.450.556	1.843
2021	78.900	1.453.964	1.843
2022	83.200	1.300.000	1.563

Kaynak : TÜİK

## ZEYTİN

Yıllar	Dikili Alan (ha)	Üretim (ton)	Verim (kg/da)
2002	620.000	1.800.000	290
2003	625.000	850.000	136
2004	644.000	1.600.000	248
2005	662.000	1.200.000	181
2006	711.842	1.767.000	248
2007	753.000	1.075.854	143
2008	774.370	1.464.248	189
2009	778.413	1.290.654	166
2010	784.031	1.415.000	180
2011	798.493	1.750.000	219
2012	813.765	1.820.000	224
2013	825.826	1.676.000	203
2014	826.092	1.768.000	214
2015	836.935	1.700.000	203
2016	845.542	1.730.000	205
2017	846.062	2.100.000	248
2018	864.428	1.500.467	174
2019	879.176	1.525.000	173
2020	887.076	1.316.626	148
2021	889.167	1.738.680	195
2022	901.126	2.976.000	330

Kaynak : TÜİK





## YEM BİTKİLERİ

Yıllar	Fig (Yeşil Ot)		Yonca (Yeşil Ot)		Korunga (Yeşil Ot)		Üçgül		Silajlık Mısır	
	Alan (ha)	Üretim (ton)	Alan (ha)	Üretim (ton)	Alan (ha)	Üretim (ton)	Alan (ha)	Üretim (ton)	Alan (ha)	Üretim (ton)
2004	220.000	540.000	320.000	2.300.000	107.000	270.000	2.000	1	130.000	6.200.000
2005	250.000	750.000	375.000	2.100.000	110.000	250.000	1.910	16	180.000	7.600.000
2006	386.288	1.026.324	444.030	1.814.990	117.603	124.843	2.000	5	240.661	10.069.968
2007	639.177	1.282.441	534.897	1.697.645	129.896	191.991	2.011	-	255.274	10.259.595
2008	579.684	1.249.948	555.722	1.843.961	140.130	143.367	2.326	3.610	272.303	11.183.290
2009	469.553	1.028.610	569.296	1.747.676	150.893	158.029	1.872	3.560	260.885	11.099.653
2010	428.840	4.018.984	568.811	11.676.115	157.081	1.508.930	344	2.556	284.473	12.446.450
2011	475.476	4.442.017	558.553	12.076.159	153.645	1.571.606	434	3.160	300.797	13.294.380
2012	569.425	4.245.417	674.183	11.536.328	196.335	1.459.570	509	3.018	337.159	14.956.457
2013	499.043	4.492.466	628.642	12.616.178	191.439	1.630.572	415	2.528	388.509	17.835.115
2014	426.935	4.168.085	692.306	13.432.968	194.909	1.646.256	415	2.478	401.591	18.563.390
2015	436.518	4.281.259	662.046	13.949.958	191.404	1.655.985	405	2.378	410.541	19.684.599
2016	442.838	4.542.042	650.111	15.714.381	193.694	1.982.047	405	2.378	413.827	20.139.033
2017	445.626	4.597.600	659.432	17.561.190	196.181	2.001.379	400	2.280	436.096	21.613.101
2018	386.947	4.273.945	635.105	17.544.946	181.734	1.934.847	3	46	461.044	23.197.536
2019	391.498	4.303.868	441.213	17.949.264	175.276	1.781.789	5	67	500.751	25.499.870
2020	375.944	4.542.965	662.889	19.290.519	174.495	1.934.697	6	96	520.589	27.186.949
2021	365.284	3.989.934	673.047	19.310.959	181.473	1.546.641	7	119	530.670	27.309.962
2022	342.176	4.020.433	643.592	19.064.213	161.824	1.786.207	7	117	529.852	28.558.983

Kaynak : TÜİK

## PARFÜMERİ, ECZACILIK VE BENZERİ ALANLARDA KULLANILAN BİTKİLER, YEM BİTKİLERİ TOHUMU (TON)

Yıllar	Haşhaş (Kapsül)	Acı Bakla	Şerbetçiotu	Fiğ (dane)	Yonca (tohum)	Korunga (tohum)	Oğulotu (melissa)	Isırganotu	Ada Çayı	Gül (yağlık)	Lavanta	Elif (şeker pancarı tohumu)	Çim Tohumu	Toplam
2012	3.497	423	1.752	104.342	1.151	614	238	0,42	7	10.225	123	1.598	-	123.970
2013	19.244	411	1.852	114.218	1.154	636	238	0,42	4	10.769	105	1.632	-	150.263
2014	16.223	411	1.832	65.962	1.003	47	238	0,42	19	10.831	297	1.394	-	98.257
2015	30.730	409	1.869	67.385	1.110	42	242	-	80	9.483	400	2.106	-	113.856
2016	16.550	411	1.846	66.987	1.206	963	108	1,00	411	12.267	747	1.844	-	103.341
2017	13.836	402	1.785	58.423	922	136	106	1,00	557	13.372	845	1.720	-	92.105
2018	26.991	356	1.785	59.515	1.204	241	84	1,00	428	14.773	1.040	2.820	-	109.238
2019	27.288	191	1.800	59.975	1.513	111	93	-	1.233	16.560	1.462	2.135	-	112.361
2020	20.542	207	1.908	46.856	1.695	248	150	0,10	1.271	18.202	3.499	2.317	-	96.895
2021	21.037	128	1.861	39.092	1.861	113	266	0,5	1.848	18.020	6.108	1.505	3.166	91.840
2022	12.240	114	1.051	37.370	2.049	171	324	1	2.356	19.879	7.722	2.281	2.532	85.558

Kaynak : TÜİK



## BAHARAT BİTKİLERİ (TON)

Yıllar	Kırmızı Biber		Anason		Kimyon		Kekik		Çörekotu		Rezene		Kişniş		Süpürge Otu		Kapari	
	Alan (Dekar)	Üretim (Ton)	Alan (Dekar)	Üretim (Ton)	Alan (Dekar)	Üretim (Ton)	Alan (Dekar)	Üretim (Ton)	Alan (Dekar)	Üretim (Ton)	Alan (Dekar)	Üretim (Ton)	Alan (Dekar)	Üretim (Ton)	Alan (Dekar)	Üretim (Ton)	Alan (Dekar)	Üretim (Ton)
2012	112.677	165.527	194.430	11.023	226.294	13.900	94.283	11.598	2.299	161	15.775	1.862	11	1	19.059	2.798	-	-
2013	112.736	198.636	152.431	10.046	247.045	17.050	89.137	13.658	3.261	352	13.848	1.994	11	1	15.221	2.124	-	-
2014	108.508	186.291	140.506	9.309	224.421	15.570	92.959	11.752	1.717	140	15.848	2.289	11	1	14.600	2.010	15	-
2015	112.887	204.131	138.118	9.050	270.247	16.897	104.863	12.992	4.681	425	15.512	1.461	150	11	15.035	2.078	15	-
2016	122.415	228.531	136.552	9.491	268.849	18.586	121.127	14.724	23.160	2.527	17.503	2.464	503	42	13.850	1.883	3	-
2017	101.710	179.264	121.833	8.418	267.358	19.175	121.472	14.477	32.560	3.094	16.525	2.022	410	29	10.339	2.183	-	-
2018	119.865	227.380	124.455	8.664	361.761	24.195	139.061	15.895	33.864	3.322	23.400	3.067	405	29	10.199	2.324	20	2
2019	119.409	240.656	239.171	17.589	321.889	20.245	157.074	17.965	37.085	3.603	33.859	4.655	155	12	7.468	1.951	25	3
2020	119.869	256.735	155.317	10.716	212.132	13.926	184.711	23.866	33.773	3.412	22.204	4.365	2.455	188	6.860	1.788	32	3
2021	126.580	284.694	110.712	6.936	155.122	8.386	199.573	21.174	83.915	6.435	13.285	2.503	2.612	253	7.174	1.911	121	18
2022	121.147	273.846	87.616	5.878	131.100	8.130	218.330	44.358	108.029	10.089	11.875	2.323	1.571	204	7.072	2.060	124	17

Kaynak : TÜİK



## ÖRTÜ ALTI SEBZE ÜRETİMİ (TON)

Ürünler	2000	2005	2010	2013	2014	2015	2016	2017	2018	2019	2020	2021	2022
Domates	1.375.103	2.023.888	2.852.863	3.200.930	3.285.570	3.394.447	3.614.472	3.829.831	3.888.555	4.083.681	4.099.129	4.406.920	4.139.337
Hıyar	1.043.706	919.856	987.712	1.001.940	1.030.349	1.080.213	1.077.783	1.121.625	1.134.182	1.156.997	1.120.742	1.170.041	1.175.902
Karpuz	485.381	605.447	693.807	640.513	653.343	679.375	701.532	791.277	871.845	877.505	849.150	818.350	695.811
Biber (Sivri)	261.205	195.715	292.725	384.171	387.006	385.548	414.058	394.756	382.029	367.224	261.924	533.319	464.574
Patlıcan	183.523	247.224	221.856	252.396	261.874	250.311	291.314	344.620	332.742	323.009	333.974	388.969	346.657
Kabak (Sakız)	80.720	87.609	123.454	104.149	108.086	121.250	143.150	219.304	242.218	211.963	309.276	384.940	373.673
Kavun	91.753	56.783	111.314	136.396	143.889	145.347	165.386	185.762	178.008	205.340	199.759	216.390	123.062
Biber (Salçalık, Kapyra)	-	-	-	-	19.005	20.605	31.028	128.974	136.242	178.086	191.615	285.304	304.679
Biber (Dolmalık)	74.299	56.016	103.298	94.173	90.414	94.598	103.413	100.514	100.253	115.797	120.378	180.792	176.948
Biber (Çarliston)	-	-	-	-	32.563	47.909	52.883	80.049	70.645	88.662	88.615	130.467	122.683
Marul (Kıvırcık)	5.614	30.310	26.554	42.478	45.097	45.664	56.232	67.414	66.025	69.676	67.702	89.265	95.172
Fasulye (Taze)	40.435	25.438	32.702	42.646	46.008	39.049	45.879	47.936	57.421	59.293	37.535	30.469	31.830
Marul (Göbekli)	31.837	15.293	16.161	17.021	16.325	16.039	18.684	28.888	24.510	25.654	35.749	38.834	41.490
Marul (Aysberg)	-	2.527	5.323	7.494	7.002	7.244	7.864	19.001	21.591	22.258	22.435	19.173	18.596
Soğan (Taze)	1.229	1.356	2.341	4.752	4.797	6.259	5.638	6.067	8.789	7.375	7.234	8.291	7.820
Roka	5	193	1.103	2.216	2.192	2.736	2.975	4.136	6.105	6.618	7.690	20.074	27.174
Ispanak	994	2.055	3.043	3.186	3.179	3.872	4.068	3.733	3.213	3.336	3.036	3.503	3.219
Maydanoz	42	178	428	552	521	1.258	1.796	3.057	4.094	4.394	6.120	8.044	9.836
Semizotu	393	872	2.865	4.245	3.108	3.124	2.983	3.025	2.708	3.028	3.631	10.137	9.949
Tere	-	31	212	497	507	955	973	1.930	2.612	2.762	4.294	4.297	5.020
Nane	1	3	129	21	31	41	45	946	778	876	679	761	928
Lahana (Karayaprak)	68	135	272	463	476	463	492	493	467	545	534	902	1.331
Diğer	750	596	404	512	736	463	437	542	479	474	565	645	2.398
<b>TOPLAM</b>	<b>3.677.058</b>	<b>4.271.525</b>	<b>5.478.566</b>	<b>5.940.751</b>	<b>6.142.078</b>	<b>6.346.770</b>	<b>6.743.085</b>	<b>7.383.880</b>	<b>7.535.511</b>	<b>7.814.543</b>	<b>7.771.766</b>	<b>8.750.618</b>	<b>8.750.618</b>

Kaynak : TÜİK



## ÖRTÜALTI MEYVE ÜRETİMİ (TON)

Ürünler	2000	2005	2010	2013	2014	2015	2016	2017	2018	2019	2020	2021	2022
Çilek	19.656	92.539	122.316	160.026	158.564	166.321	168.191	155.059	180.378	195.206	203.206	253.153	282.169
Muz	35.375	101.279	149.233	172.006	180.088	200.244	252.149	321.815	353.227	424.837	542.809	722.703	866.366
Üzüm	-	-	350	451	378	897	918	964	1.121	1.184	1.114	1.214	1.411
Kayısı	-	-	1	633	646	775	728	794	602	562	513	479	477
Şeftali (Nektarin)	-	-	-	60	66	60	60	60	20	20	10	10	10
Erik	-	-	-	-	-	-	110	166	167	264	336	366	827
Yaban Mersini	-	-	-	-	-	-	-	-	-	-	-	33	33
<b>Toplam</b>	<b>55.031</b>	<b>193.818</b>	<b>271.900</b>	<b>333.176</b>	<b>339.742</b>	<b>368.297</b>	<b>422.156</b>	<b>478.858</b>	<b>535.515</b>	<b>622.073</b>	<b>747.988</b>	<b>977.958</b>	<b>1.151.293</b>

Kaynak : TÜİK



## ORGANİK TARIM

Yıllar	Ürün Sayısı (Adet)	Çiftçi Sayısı (Kişi)	Alan (Hektar)	Üretim (Ton)
2005	205	14.401	203.811	421.934
2006	203	14.256	192.789	458.095
2007	201	16.276	174.283	568.128
2008	247	14.926	166.883	530.224
2009	212	35.565	501.641	983.715
2010	216	42.097	510.033	1.343.737
2011	225	42.460	614.618	1.659.543
2012	204	54.635	702.909	1.750.127
2013	213	60.797	769.014	1.620.387
2014	208	71.472	842.216	1.642.235
2015	197	69.967	515.268	1.829.291
2016	238	67.878	523.777	2.473.600
2017	214	75.067	543.033	2.406.606
2018	213	79.563	626.885	2.371.612
2019	213	74.545	545.870	2.030.466
2020	235	52.590	382.665	1.631.943
2021	263	48.244	351.919	1.590.866

Doğal toplama alanları dahildir.

Kaynak : TÜİK



## KESME ÇİÇEK ÜRETİMİ

Yıl	Anemon	Fresia	Gerbera	(Gladiol)	Gül	Gypsophilla	İris	Karanfil	Kasımpatı	Lale	Lilyum	Lisianthus	Nergiz	Orkide	Solidago	Statice	Sümbül	Şebboy	Diğer Kesme Çiçekler
	Anemone			Gladiolus	Kesme				Krizantem		Zambak				Alınbaşak				
<b>Ekilen Alan (m<sup>2</sup>)</b>																			
2014	11.400	156.789	1.147.022	411.000	1.677.912	254.305	24.650	4.949.750	581.240	384.180	435.251	166.814	430.060	14.100	116.600	27.600	49.000	113.856	422.212
2015	10.900	157.289	1.149.422	576.800	1.794.145	240.280	24.650	4.809.655	579.205	427.913	714.589	192.314	428.420	18.750	123.900	27.000	42.970	113.596	394.362
2016	10.400	155.989	1.136.032	586.900	1.873.817	252.040	24.650	4.823.955	637.215	413.430	767.589	152.864	415.560	18.750	127.900	27.000	44.870	161.199	384.012
2017	10.400	155.489	1.134.912	262.500	2.097.819	254.290	24.650	4.874.354	627.965	412.000	462.699	185.684	415.600	37.849	133.600	21.000	44.770	160.489	432.295
2018	10.400	151.989	1.183.912	243.850	2.067.547	253.090	24.000	4.940.554	755.465	409.820	454.049	192.684	414.400	37.849	118.600	21.000	37.160	162.686	441.162
2019	10.400	154.989	1.202.162	242.450	2.080.595	248.290	27.000	5.118.254	754.520	404.600	447.849	224.924	457.400	37.849	117.600	19.000	45.950	171.855	608.422
2020	10.400	98.499	1.129.534	173.164	2.355.953	254.090	3.000	4.349.405	1.119.155	408.600	384.399	266.996	421.400	34.982	158.300	3.787	52.450	162.613	796.754
2021	10.900	94.056	1.169.457	181.564	2.645.110	245.040	1.500	4.899.434	1.133.415	371.500	372.751	291.256	316.900	30.700	157.300	12.287	40.350	177.485	501.196
2022	11.400	106.108	938.005	205.064	2.736.408	441.540	500	6.416.714	1.271.754	51.500	360.351	229.258	632.400	55.200	160.300	12.287	37.850	169.585	828.962
<b>Üretim (1000 Adet)</b>																			
2014	1.488	17.658	128.966	10.558	87.198	17.353	1.038	600.306	42.294	36.526	8.574	10.277	14.902	272	16.394	213	1.767	3.019	26.680
2015	1.338	17.885	129.690	14.765	93.395	17.313	1.038	591.075	42.195	41.324	11.992	11.037	14.768	272	17.676	183	1.562	2.971	25.659
2016	1.188	17.820	128.063	15.068	92.591	17.980	1.038	593.260	44.915	40.601	13.310	9.521	13.808	269	18.302	183	1.568	6.425	25.256
2017	1.188	17.815	127.206	7.269	107.942	18.355	1.038	593.097	44.476	44.504	9.552	10.300	13.810	1.624	18.968	141	1.570	6.412	25.311
2018	1.188	17.373	133.446	6.764	97.587	18.204	960	607.070	47.586	40.668	9.405	10.911	13.784	1.885	17.391	141	882	6.452	24.079
2019	1.188	17.463	134.481	6.709	98.130	18.105	1.200	635.157	47.677	40.290	9.282	12.808	14.832	1.885	17.386	133	1.330	6.777	28.494
2020	1.188	12.420	119.438	4.672	93.274	19.346	240	535.800	75.882	40.690	8.275	17.835	14.134	2.847	24.645	209	1.493	6.395	33.668
2021	1.300	11.339	120.603	4.824	101.204	19.550	120	606.841	78.649	27.830	7.916	20.346	10.515	1.908	24.595	714	1.116	7.412	18.198
2022	1.413	14.437	70.893	5.427	99.417	41.908	40	986.298	84.133	4.930	8.086	14.978	26.510	2.870	34.634	714	991	8.645	18.593



## SÜS BİTKİLERİ



Yıllar	İç Mekan	Çiçek Soğanları	Dış Mekan Süs
<b>Ekilen alan (m<sup>2</sup>)</b>			
2013	1.104.968	552.770	32.421.167
2014	1.081.413	567.505	35.995.684
2015	1.465.383	612.585	32.293.087
2016	1.312.793	597.305	34.877.416
2017	1.650.710	426.885	36.263.071
2018	2.081.527	493.930	37.306.970
2019	1.992.021	412.145	37.699.087
2020	1.706.388	498.830	39.739.347
2021	1.794.276	506.680	40.338.665
2022	1.839.474	505.568	39.855.385
<b>Üretim (Adet)</b>			
2013	36.094.158	33.012.460	348.426.162
2014	41.448.776	30.059.530	456.026.600
2015	40.810.719	27.200.330	451.142.538
2016	38.150.927	25.337.330	409.239.917
2017	56.049.665	21.833.825	490.559.391
2018	60.149.981	88.657.000	507.183.040
2019	51.669.029	62.537.229	510.558.039
2020	48.458.815	71.415.654	529.109.699
2021	53.996.047	71.703.454	519.371.192
2022	44.530.347	72.546.322	537.962.657

Veriler 2013 yılından itibaren derlenmeye başlanmıştır.

Kaynak : TÜİK



## GÜBRE KULLANIMI (TON)

Cins	2009	2010	2011	2012	2013	2014	2015	2016	2017	2018	2019	2020	2021
Azotlu (%21 N)	6.730.852	6.397.089	5.995.500	6.817.217	7.542.247	7.107.106	7.077.214	9.028.793	8.401.087	7.272.531	8.010.324	9.774.691	8.511.183
Fosforlu (%17 P <sub>2</sub> O <sub>5</sub> )	3.416.978	3.028.666	2.882.296	3.129.299	3.662.099	3.353.104	3.437.368	4.660.032	4.438.096	3.063.902	3.924.248	4.491.994	3 726.914
Potaslı (%50 K <sub>2</sub> O)	130.901	166.997	196.512	202.466	211.410	234.333	263.197	236.623	249.891	231.024	233.000	229.130	308.446
<b>TOPLAM</b>	<b>10.278.731</b>	<b>9.592.752</b>	<b>9.074.308</b>	<b>10.148.982</b>	<b>11.415.756</b>	<b>10.694.543</b>	<b>10.777.779</b>	<b>13.925.448</b>	<b>13.089.074</b>	<b>10.567.457</b>	<b>12.167.571</b>	<b>14.495.815</b>	<b>12.546.543</b>

Gübre eşdeğer toplamıdır.

Kaynak : TÜİK



## TARIMSAL İLAÇ KULLANIMI (TON)

Yıllar	İnsektisitler	Fungusitler	Herbisitler	Akarisitler	Rodentisitler	Diğer*	Toplam
2006	7.628	19.900	6.956	902	3	9.987	45.376
2007	21.046	16.707	6.669	966	51	3.277	48.716
2008	9.251	16.707	6.177	737	351	5.613	38.836
2009	9.914	17.863	5.961	1.533	78	2.302	37.651
2010	7.176	17.396	7.452	1.040	147	5.344	38.555
2011	6.120	17.546	7.407	1.062	421	6.978	39.534
2012	7.264	18.124	7.351	859	247	8.766	42.611
2013	7.741	16.248	7.336	858	129	7.128	39.440
2014	7.586	16.674	7.794	1.513	149	6.007	39.723
2015	8.117	15.984	7.825	1.576	197	5.327	39.026
2016	10.425	20.485	10.025	2.025	259	6.835	50.054
2017	11.436	22.006	11.759	2.452	236	6.209	54.098
2018	13.583	23.047	14.794	2.486	309	5.801	60.020
2019	11.609	19.698	12.644	2.124	264	4.958	51.297
2020	12.347	20.600	13.250	2.200	280	4.995	53.672
2021	11.071	19.098	13.320	2.342	283	6.851	52.965

Tablodaki rakamlar, yuvarlamadan dolayı toplamı vermeyebilir.  
Tarımsal ilaç aktif madde miktarlarıdır.

(\*) Bitki aktivatörü, bitki gelişim düzenleyici, böcek cezbedici, fumigant ve nematitler kapsamaktadır.

Kaynak : TÜİK

2023



## TOHUMLUK ÜRETİMİ (TON)

Türler	2002	2005	2010	2015	2017	2018	2019	2020	2021	2022
BUĞDAY	80.107	176.202	315.676	484.204	508.191	426.658	483.957	500.574	501.556	454.451
ARPA	4.376	22.307	34.416	125.018	119.474	151.365	177.306	222.265	139.695	169.444
MISIR	15.896	30.167	35.234	56.671	58.118	62.230	53.566	68.430	70.041	79.876
ÇELTİK	1.293	3.505	5.521	8.945	10.491	10.565	9.886	9.975	11.607	8.890
AYÇİÇEĞİ	4.575	6.522	11.854	17.494	28.022	25.028	28.602	33.573	36.011	33.833
SOYA	595	201	1.982	2.443	4.101	3.230	3.960	3.937	4.497	3.064
YERFİSTİĞİ	1	101	70	139	197	160	213	232	347	149
ŞEKER PANCARI	1.421	2.720	466	1.448	1.195	1.818	1.425	1.563	2.122	1.575
PATATES	21.375	63.901	70.654	175.397	258.180	276.390	255.966	293.530	447.793	481.929
PAMUK	11.585	19.581	15.679	8.883	19.929	25.141	26.471	18.533	16.396	25.120
NOHUT	198	157	253	2.305	10.658	31.990	35.643	19.537	16.024	19.567
KURU FASULYE	29	30		109	624	1.032	3.925	2.156	4.008	3.521
MERCİMEK	14	285	107	1.140	12.290	22.011	35.670	36.043	44.845	46.434
KANOLA	20		107	82	6	9	41	38	24	27
SEBZE	1.249	1.942	2.500	2.782	3.832	2.042	2.117	2.240	2.776	3.200
SUSAM	3		1	0	0	3	0	13	2	6
YONCA	269	476	349	634	887	3.000	3.501	3.456	3.529	3.691
KORUNGA	411	1.232	56	31	385	307	773	556	382	399
FİĞ	1.246	2.050	858	974	1.139	1.572	1.526	2.487	2.993	4.168
SORGUM	123	160	180	308	79	63	318	159	161	87
ASPIR	-		397	644	975	361	289	177	304	541
YEM ŞALGAMI	-	5		18	6	11	19	27	2	33
YEMLİK PANCAR	22	10	26	61	31	10	1	0	0	0
ÇİM VE ÇAYIROTU	406	636	56	236	167	404	366	1.255	831	684
YEM BEZELYESİ	-	-	40	811	2.321	2.121	3.656	5.420	2.852	3.609
DİĞERLERİ	13		1.483	5.522	8.067	11.795	14.269	16.152	15.424	17.038
<b>TOPLAM</b>	<b>145.227</b>	<b>332.190</b>	<b>497.964</b>	<b>896.298</b>	<b>1.049.366</b>	<b>1.059.316</b>	<b>1.143.466</b>	<b>1.242.328</b>	<b>1.324.222</b>	<b>1.361.336</b>



## SERTİFİKALI ÇİLEK FİDESİ ÜRETİM MİKTARI

Yıllar	ÇİLEK FİDESİ (Adet)
2002	500.000
2003	1.000.000
2004	1.000.000
2005	1.050.000
2006	30.950.000
2007	36.726.000
2008	43.363.000
2009	31.260.000
2010	32.257.000
2011	30.477.000
2012	32.221.084
2013	51.123.140
2014	95.202.000
2015	68.236.600
2016	68.804.000
2017	132.866.800
2018	82.096.000
2019	106.031.960
2020	69.583.000
2021	140.741.720
2022	91.117.30

\*Üretim materyali de dahildir.

## SERTİFİKALI FİDAN ÜRETİM MİKTARI

Yıllar	MEYVE* (Adet)	ASMA* (Adet)	TOPLAM (Adet)
2002	2.420.730	1.092.500	3.513.230
2003	2.844.287	1.920.000	4.764.287
2004	6.535.201	428.800	6.964.001
2005	18.672.936	2.276.862	20.949.798
2006	41.534.409	5.179.290	46.713.699
2007	64.230.921	6.157.120	70.388.041
2008	18.279.586	2.958.185	21.237.771
2009	19.914.532	2.032.860	21.947.392
2010	27.953.671	3.407.915	31.361.586
2011	30.895.364	3.499.880	34.395.244
2012	45.394.005	3.393.588	48.787.593
2013	56.027.584	7.129.690	63.157.274
2014	58.384.744	5.465.230	63.849.974
2015	58.861.367	4.981.436	63.842.803
2016	65.047.025	4.349.560	69.396.585
2017	101.676.747	3.826.412	105.503.159
2018	104.308.000	2.276.000	106.584.000
2019	100.914.848	3.054.188	103.969.036
2020	119.858.408	2.665.948	122.524.356
2021	134.885.636	3.125.906	138.011.542
2022	137.152.440	2.097.595	139.250.035

Kaynak : tarimorman.gov.tr

## MEYVE YETERLİLİK ORANLARI 2021/2022

Ürün	Üretim (Ton)	Üretim kayıpları (Ton)	Az= Kullanım (Ton)	Kullanılabilir üretim (Ton)	İthalat (Ton)	İthalat AB 27-28 (Ton)	Yurt içi kullanım (Ton)	İnsan tüketimi (Ton)	Endüstriyel kullanım (Ton)	Kayıplar (Ton)	İhracat (Ton)	İhracat AB 27-28 (Ton)	Stok değişimi (Ton)	Kişi başına tüketim (Kg)	Yeterlilik derecesi (%)
Anfep fıstığı	119.355	2.984	139.371	116.371	23.000	827	74.591	71.607	.	2.984	64.780	27.266	-	0,8	<b>156,0</b>
Armut	530.349	7.048	534.248	503.301	30.947	177	385.503	354.663	.	30.840	148.745	32.355	-	4,2	<b>130,6</b>
Ayva	192.012	11.521	180.510	180.491	19	11	159.472	146.714	.	12.758	21.038	8.322	-	1,7	<b>113,2</b>
Badem	178.000	3.204	253.596	174.796	78.800	5.410	212.603	208.351	.	4.252	40.993	1.822	-	2,5	<b>82,2</b>
Ceviz	325.000	7.800	409.726	317.200	92.526	47	374.837	365.841	.	8.996	34.889	4.322	-	4,3	<b>84,6</b>
Çay	1.453.964	218.095	1.290.840	1.235.869	54.971	2.048	1.290.840	1.262.677	.	37.880	28.163	13.460	-	14,5	<b>97,9</b>
Çilek	669.195	18.737	660.202	650.458	9.744	928	583.096	536.448	.	46.648	77.106	18.791	-	6,3	<b>111,6</b>
Dut	69.475	5.558	65.580	63.917	1.663	118	60.296	55.472	.	4.824	5.284	2.819	-	0,7	<b>106,0</b>
Elma	4.493.264	233.650	4.739.664	4.259.614	480.050	1.905	2.505.373	2.304.943	.	200.430	2.234.291	386.378	-	27,2	<b>170,0</b>
Erik	332.533	50.878	302.855	281.655	21.200	1.275	264.570	243.405	.	21.166	38.285	5.869	-	2,9	<b>106,5</b>
Fındık	684.000	6.156	693.363	677.844	15.519	9.429	120.843	117.218	.	3.625	732.209	546.252	- 159.689	1,4	<b>560,9</b>
Greyfurt	249.000	5.478	251.454	243.522	7.932	616	93.618	86.129	.	7.489	157.836	68.023	-	1,0	<b>260,1</b>
İncir	320.000	7.040	323.584	312.960	10.624	6.959	60.401	55.569	.	4.832	262.931	111.983	252	0,7	<b>518,1</b>
Kayısı	817.522	34.336	791.998	783.186	8.812	3.945	229.260	210.919	.	18.341	468.876	137.396	93.862	2,5	<b>341,6</b>
Kestane	77.792	4.823	73.836	72.969	867	1	63.070	61.178	.	1.892	10.766	8.886	-	0,7	<b>115,7</b>
Kiraz	689.834	33.802	656.343	656.032	311	169	568.697	523.201	.	45.496	87.646	38.812	-	6,2	<b>115,4</b>
Limon	1.550.000	26.350	1.529.412	1.523.650	5.762	1.772	865.870	796.600	.	69.270	663.542	124.242	-	9,4	<b>176,0</b>
Mandalina	1.819.000	20.009	1.851.891	1.798.991	52.900	1.239	854.807	786.422	.	68.385	997.084	81.665	-	9,3	<b>210,5</b>
Muz	883.455	24.737	929.830	858.718	71.112	.	911.475	838.557	.	72.918	18.355	3	-	9,9	<b>94,2</b>
Nar	647.676	11.010	641.782	636.666	5.116	879	456.591	420.063	.	36.527	185.191	45.365	-	5,0	<b>139,4</b>
Portakal	1.742.000	62.712	1.850.323	1.679.288	171.035	5.020	975.348	897.320	.	78.028	874.975	55.525	-	10,6	<b>172,2</b>
Şeftali	891.857	32.999	859.609	858.858	751	116	702.511	646.310	.	56.201	157.098	16.929	-	7,6	<b>122,3</b>
Üzüm	3.670.000	106.430	3.688.024	3.563.570	124.454	5.084	2.270.747	1.813.694	275.393	181.660	1.383.637	585.081	33.640	21,4	<b>156,9</b>
Vişne	183.757	8.637	175.121	175.120	1	.	174.559	160.595	.	13.965	562	49	-	1,9	<b>100,3</b>
Sert kabuklular	1.384.147	24.967	1.570.066	1.359.180	210.886	16.046	835.862	814.415	.	21.447	893.893	599.887	- 159.689	9,6	<b>162,6</b>
Turunçgiller	5.362.615	114.607	5.464.643	5.248.008	216.635	9.869	2.647.142	2.434.315	.	212.827	2.817.501	348.082	-	28,7	<b>198,3</b>
Diğer meyveler	433.432	17.988	426.406	415.444	10.962	805	389.491	358.332	.	31.159	36.915	11.614	-	4,2	<b>106,7</b>

Dış ticaret verileri, 2018/2019 piyasa yılından itibaren "genel ticaret sistemi"ne göre verilmiştir.

## SEBZE YETERLİLİK ORANLARI 2021/2022

Ürün	Üretim (Ton)	Ekilen alan (Hektar)	Üretim kayıpları (Ton)	Arz= Kullanım (Ton)	Kullanılabilir üretim (Ton)	İthalat (Ton)	İthalat AB 27-28 (Ton)	Yurt içi kullanım (Ton)	İnsan tüketimi (Ton)	Tohumluk kullanım (Ton)	Kayıplar (Ton)	İhracat (Ton)	İhracat AB 27-28 (Ton)	Kişi başına tüketim (Kg)	Yeterlilik derecesi (%)
<b>Sebze (toplam)<sup>(1)</sup></b>	29.120.849	.	825.210	28.551.321	28.295.639	255.682	13.974	24.924.602	21.914.789	.	3.009.813	3.626.719	1.185.647	258,8	<b>113,5</b>
<b>Bakla (taze)</b>	41.162	.	576	40.599	40.586	13	4	39.627	35.664	.	3.963	972	203	0,4	<b>102,4</b>
<b>Bamya</b>	32.423	.	259	32.340	32.164	176	-	32.188	28.969	.	3.219	152	99	0,3	<b>99,9</b>
<b>Bezelye (taze)</b>	111.625	.	1.674	114.546	109.951	4.595	194	90.481	81.433	.	9.048	24.065	13.302	1,0	<b>121,5</b>
<b>Biber</b>	3.091.295	.	57.748	3.038.000	3.033.547	4.453	543	2.725.787	2.453.208	.	272.579	312.213	176.986	29,0	<b>111,3</b>
<b>Domates</b>	13.095.258	.	458.334	12.793.884	12.636.924	156.960	10.925	10.219.509	8.686.583	.	1.532.926	2.574.375	713.403	102,6	<b>123,7</b>
<b>Fasulye (taze)</b>	510.366	.	11.228	499.687	499.138	549	294	496.698	447.028	.	49.670	2.989	1.366	5,3	<b>100,5</b>
<b>Havuç</b>	590.483	.	12.400	578.499	578.083	416	80	465.512	418.961	.	46.551	112.987	28.736	4,9	<b>124,2</b>
<b>Hıyar</b>	1.890.160	.	47.254	1.843.963	1.842.906	1.057	855	1.577.112	1.419.401	.	157.711	266.851	123.127	16,8	<b>116,9</b>
<b>İspanak</b>	218.355	.	5.022	213.933	213.333	600	68	198.995	179.095	.	19.899	14.938	4.299	2,1	<b>107,2</b>
<b>Kabak (sakız)</b>	609.622	.	17.069	592.631	592.553	78	25	529.744	476.769	.	52.974	62.887	14.166	5,6	<b>111,9</b>
<b>Karpuz</b>	3.468.717	.	93.655	3.431.238	3.375.062	56.176	30	3.335.859	3.002.273	.	333.586	95.379	35.090	35,5	<b>101,2</b>
<b>Kavun</b>	1.638.638	.	44.243	1.596.512	1.594.395	2.117	9	1.581.595	1.423.435	.	158.159	14.917	9.502	16,8	<b>100,8</b>
<b>Lahana</b>	860.123	.	22.363	840.820	837.760	3.060	17	823.463	741.117	.	82.346	17.357	6.159	8,8	<b>101,7</b>
<b>Marul</b>	540.569	.	15.136	527.216	525.433	1.783	-	521.990	469.791	.	52.199	5.226	2.246	5,5	<b>100,7</b>
<b>Patlıcan</b>	832.938	.	10.828	822.139	822.110	29	5	796.152	716.537	.	79.615	25.987	10.217	8,5	<b>103,3</b>
<b>Pırasa</b>	213.192	.	4.477	208.981	208.715	266	5	201.928	181.735	.	20.193	7.053	4.106	2,1	<b>103,4</b>
<b>Sarımsak (kuru)</b>	132.617	13.371	1.459	131.513	131.158	355	-	125.333	88.233	12.034	25.067	6.180	434	1,0	<b>104,6</b>
<b>Semizotu</b>	12.232	.	122	12.110	12.110	-	-	12.106	10.895	.	1.211	4	3	0,1	<b>100,0</b>
<b>Soğan (kuru)</b>	2.500.000	69.897	105.000	2.420.691	2.395.000	25.691	1.217	2.087.361	1.955.034	27.959	104.368	333.330	23.509	23,1	<b>114,7</b>
<b>Soğan (taze)</b>	126.185	.	2.902	123.283	123.283	-	-	123.277	110.949	.	12.328	6	2	1,3	<b>100,0</b>
<b>Turp</b>	228.766	.	2.377	226.398	226.389	9	9	223.997	201.597	.	22.400	2.401	1.277	2,4	<b>101,1</b>

Dış ticaret verileri, 2018/2019 piyasa yılından itibaren "genel ticaret sistemi"ne göre verilmiştir

<sup>(1)</sup> Kuru soğan ve kuru sarımsak hariçtir.



## TARLA BİTKİLERİ YETERLİLİK ORANLARI 2021/2022

Ürün	Üretim (Ton)	Etilen alan (Hektar)	Üretim kayıpları (Ton)	Az= Kullanım (Ton)	Kullanılabilir üretim (Ton)	İthalat (Ton)	İthalat AB 27-28 (Ton)	Yurt içi kullanım (Ton)	İnsan tüketimi (Ton)	Tohumluk kullanım (Ton)	Yemlik kullanım (Ton)	İşlenen kısım (Ton)	Endüstriyel kullanım (Ton)	Kayıplar (Ton)	İhracat (Ton)	İhracat AB 27-28 (Ton)	Stok değişimi (Ton)	Kişi başına tüketim (Kg)	Yeterlilik derecesi (%)
<b>Tahıl (toplam)</b>	30.868.473	11.008.786	1.526.938	44.932.451	29.341.535	15.590.916	1.478.595	36.520.299	16.511.460	1.919.220	16.715.833	.	320.616	1.053.171	9.332.122	296.682	- 919.970	195,0	<b>80,3</b>
Arpa	5.750.000	3.169.100	345.000	8.394.473	5.405.000	2.989.473	677.624	8.095.435	54.050	633.820	6.946.256	.	258.923	202.386	205.186	1.628	93.852	0,6	<b>66,8</b>
<b>Buğday (toplam)</b>	17.650.000	6.744.666	970.750	26.204.316	16.679.250	9.525.066	398.111	19.114.670	15.184.041	1.214.040	2.145.110	.	.	571.479	7.898.297	229.989	- 808.651	179,3	<b>87,3</b>
Buğday (diğer)	14.500.000	5.543.297	797.500	23.039.801	13.702.500	9.337.301	314.101	17.153.460	13.495.953	997.793	2.145.110	.	.	514.604	6.192.447	50.399	- 306.106	159,4	<b>79,9</b>
Buğday (durum)	3.150.000	1.201.369	173.250	3.164.515	2.976.750	187.765	84.010	1.961.210	1.688.088	216.246	0	.	.	56.875	1.705.850	179.590	- 502.545	19,9	<b>151,8</b>
Mısır	6.750.000	758.237	202.500	10.108.300	6.547.500	3.560.800	471.765	8.551.771	1.114.569	18.956	7.100.000	.	61.693	256.553	1.270.135	61.658	286.394	13,2	<b>76,6</b>
Yulaf	276.000	136.950	2.208	286.877	273.792	13.085	3.107	284.170	119.577	16.434	139.634	.	.	8.525	1.336	30	1.371	1,4	<b>96,3</b>
Çavdar	200.000	99.756	2.600	234.181	197.400	36.781	0	234.092	39.223	17.956	169.890	.	.	7.023	89	1	0	0,5	<b>84,3</b>
Diğer tahıllar	242.473	100.077	3.880	278.955	238.593	40.362	622	240.161	-	18.014	214.943	.	.	7.205	38.794	138	.	0,0	<b>99,3</b>
Pirinç	600.000	129.491	6.000	894.920	594.000	300.920	11.462	788.317	745.604	17.093	-	.	.	25.620	273.720	28.718	- 167.117	8,8	<b>75,4</b>
Patates	5.100.000	138.918	86.700	5.124.466	5.013.300	111.166	97.294	4.723.330	4.234.335	347.295	.	.	.	141.700	401.136	4.831	-	50,0	<b>106,1</b>
Kuru baklagil (toplam)	1.056.643	912.327	16.482	1.711.339	1.040.161	671.178	3.164	1.247.134	1.092.597	123.359	.	.	.	31.178	689.588	99.696	- 225.383	12,9	<b>83,4</b>
Kuru fasulye	305.000	107.797	3.355	389.531	301.645	87.886	284	282.706	264.859	10.780	.	.	.	7.068	149.771	18.050	- 42.946	3,1	<b>106,7</b>
Kırmızı mercimek	228.000	260.199	5.928	595.948	222.072	373.876	171	389.827	343.653	36.428	.	.	.	9.746	314.823	43.639	- 108.702	4,1	<b>57,0</b>
Nohut	475.000	487.886	6.175	618.595	468.825	149.770	2.575	488.227	407.717	68.304	.	.	.	12.206	193.526	29.767	- 63.158	4,8	<b>96,0</b>
Yeşil mercimek	35.000	48.159	910	79.145	34.090	45.055	52	66.999	58.582	6.742	.	.	.	1.675	21.690	5.670	- 9.544	0,7	<b>50,9</b>
Ayçiçeği	2.415.000	901.154	19.320	6.802.440	2.395.680	4.406.760	158.742	4.021.511	3.927.563	13.517	.	.	.	80.430	2.764.529	67.932	16.400	46,4	<b>59,6</b>
Kolza	140.000	37.602	1.820	157.933	138.180	19.753	536	118.454	115.333	752	.	.	.	2.369	39.479	3.967	0	1,4	<b>116,7</b>
Pamuk (çijit)	1.350.000	432.279	27.000	1.362.911	1.323.000	39.911	172	1.309.059	1.229.588	17.291	.	.	.	62.180	53.798	12.954	54	14,5	<b>101,1</b>
Soya <sup>(1)</sup>	182.000	43.893	1.456	3.129.817	180.544	2.949.273	12.089	2.994.106	18.462	4.389	1.234.680	.	1.699.148	37.426	135.711	1	0	0,2	<b>6,0</b>
Şeker	.	.	.	2.924.248	2.519.549	404.699	63.546	2.641.249	2.601.630	.	.	.	.	39.619	463.178	45.901	- 180.179	30,7	<b>95,4</b>
Şeker pancarı	.	.	.	17.767.101	17.767.085	16	0	17.767.077	.	.	.	17.423.766	.	343.311	24	1	0	.	<b>100,0</b>





# TARIM ALET VE MAKİNELERİ





## BİÇERDÖVER SAYISI (ADET)

Yıl	Yaş Grubu <sup>(1)</sup>				Toplam
	0 - 5	6 - 10	11 - 20	20+	
2002	1.213	2.125	3.526	4.675	<b>11.539</b>
2003	1.352	2.214	3.545	4.610	<b>11.721</b>
2004	1.430	2.298	3.489	4.302	<b>11.519</b>
2005	1.659	2.405	3.551	4.196	<b>11.811</b>
2006	2.036	2.598	3.596	4.129	<b>12.359</b>
2007	2.338	2.739	3.652	4.046	<b>12.775</b>
2008	2.558	2.873	3.657	3.996	<b>13.084</b>
2009	2.643	2.950	3.669	4.098	<b>13.360</b>
2010	2.820	3.116	3.721	4.142	<b>13.799</b>
2011	3.038	3.293	3.834	4.148	<b>14.313</b>
2012	3.160	3.483	3.960	4.210	<b>14.813</b>
2013	3.431	3.722	3.882	4.451	<b>15.486</b>
2014	3.604	3.812	3.852	4.631	<b>15.899</b>
2015	3.815	3.750	3.780	4.653	<b>15.998</b>
2016	3.985	3.790	3.813	4.659	<b>16.247</b>
2017	4.167	3.907	4.062	5.063	<b>17.199</b>
2018	4.207	3.924	3.969	5.166	<b>17.266</b>
2019	4.097	4.049	4.033	5.011	<b>17.190</b>
2020	4.335	4.323	4.161	4.974	<b>17.793</b>
2021	4.682	4.868	4.539	5.185	<b>19.274</b>
2022	4.911	5.133	4.712	5.515	<b>20.271</b>

(1) Yaş grubuna ilişkin veriler 2002 yılından itibaren derlenmeye başlanmıştır.

Kaynak : Tarım ve Orman Bakanlığı

## TRAKTÖR SAYISI (ADET)

Yıl	Toplam	Tek akslı		İki akslı						Tırtıllı
		Beygir gücü		Beygir gücü						
		1-5	5 +	1-10	11-24	25-34	35-50	51-70 <sup>(1)</sup>	70+ <sup>(1)</sup>	
2002	970.083	2.994	15.689	4.149	19.962	75.359	449.139	356.943	45.668	180
2003	997.620	3.098	10.896	4.104	21.155	78.621	459.383	368.549	51.668	146
2004	1.009.065	3.220	11.784	3.904	21.075	77.747	458.677	376.108	56.349	201
2005	1.022.365	2.848	13.321	3.495	20.264	77.205	460.336	382.448	62.237	211
2006	1.037.383	3.094	11.743	3.480	19.716	76.340	465.926	390.904	65.972	208
2007	1.056.128	3.852	13.156	4.352	19.260	76.514	469.201	399.528	70.029	236
2008	1.070.746	4.096	13.675	6.027	19.635	76.670	471.817	401.791	76.817	218
2009	1.073.538	4.403	16.422	4.853	20.494	76.507	465.237	404.032	81.386	204
2010	1.096.683	5.235	20.176	5.344	19.997	72.411	471.531	414.977	86.813	199
2011	1.125.001	8.212	27.283	5.578	21.244	72.668	476.010	422.389	91.411	206
2012	1.178.253	9.450	36.188	5.696	20.704	71.989	488.877	438.623	106.522	204
2013	1.213.560	10.889	42.476	5.937	20.153	71.165	493.462	451.292	118.000	186
2014	1.243.300	14.383	51.492	6.247	20.906	69.223	493.914	461.399	125.536	200
2015	1.260.358	14.856	54.604	6.252	21.181	68.074	491.828	468.060	135.297	206
2016	1.273.531	15.736	57.131	6.448	21.274	66.825	489.621	475.665	140.699	132
2017	1.306.736	16.589	59.061	6.432	20.527	65.866	492.343	493.660	152.133	125
2018	1.332.139	17.129	60.707	6.554	20.886	66.104	493.134	505.087	162.425	113
2019	1.354.912	17.512	62.178	6.589	20.513	65.496	495.375	513.035	174.105	109
2020	1.442.909	19.416	73.782	6.969	20.944	68.157	517.899	544.909	190.677	156
2021	1.481.461	20.517	79.658	6.853	20.841	68.730	523.718	555.536	205.488	120
2022	1.526.769	20.008	84.568	6.384	20.212	68.045	532.393	570.629	224.408	122

Kaynak : Tarım ve Orman Bakanlığı

# TARIM ALET VE MAKİNELERİ - 1

Tarım Alet ve Makineleri	2017	2018	2019	2020	2021	2022
Anıza ekim makinesi	1.320	1.422	1.495	1.605	1.726	1.717
Ark açma pulluğu	68.654	69.080	69.814	70.730	72.688	75.202
Atomizör	121.448	123.790	124.950	131.673	134.670	136.911
Balya makinesi	23.015	24.682	26.219	28.388	30.812	34.099
Biçer bağlar makinesi	9.478	9.492	9.295	7.449	7.652	8.241
Biçerdöver	17.199	17.266	17.190	17.793	19.274	20.271
Civciv ana makinesi	981	971	966	1.038	1.103	1.542
Çiftlik gübresi dağıtma makinesi	4.795	5.246	5.557	6.360	7.028	8.112
Damla sulama tesisi	441.366	475.141	506.730	531.443	556.396	589.013
Derin kuyu pompa	179.659	185.708	191.173	201.892	217.931	230.225
Dipkazan (Subsoiler)	38.127	39.277	40.364	43.205	46.447	48.175
Diskli anız pulluğu (Vanvey)	46.540	47.036	47.241	46.991	47.212	47.961
Diskli tırmık (Diskarolar)	247.121	251.439	254.041	257.135	264.151	267.516
Diskli traktör pulluğu	73.139	74.054	76.430	79.263	80.075	82.334
Dişli tırmık	350.126	353.932	358.482	364.346	373.034	372.178
Döven	11.749	10.337	10.269	8.304	5.033	4.648
Elektropomp	221.016	228.524	231.928	239.505	245.890	248.405
Fındık harman makinesi	5.878	5.752	5.978	5.090	4.887	5.234
Fide dikim makinesi	13.820	13.793	13.780	13.934	14.076	14.018
Hayvan pulluğu	70.471	64.827	57.714	54.350	44.001	40.814
Hayvanla çekilen çayır biçme makinesi	1.639	1.451	1.589	1.650	1.975	1.118
Hayvanla çekilen hububat ekim makinesi	133	69	13	8	-	-
Hayvanla ve traktörle çekilen ara çapa makinesi	139.385	139.774	141.105	146.664	148.352	150.861
Karasaban	31.330	27.313	24.591	22.694	20.577	18.610
Kepçe (Tarımda kullanılan)	53.996	56.860	59.508	62.364	65.442	68.461
Kimyevi gübre dağıtma makinesi	419.388	428.545	434.755	442.277	458.050	470.318
Kombikürüm (Karma tırmık)	24.786	26.096	26.396	27.429	30.491	33.419
Kombine hububat ekim makinesi	217.642	221.782	225.817	229.810	245.337	251.284
Kombine pancar hasat makinesi	6.256	6.733	7.400	9.688	10.018	10.053
Kombine patates hasat makinesi	574	804	834	1.169	1.163	1.168
Krema makinesi	174.176	173.871	171.674	156.163	155.350	150.540
Kulaklı anız pulluğu	45.450	44.592	45.766	51.872	56.578	56.763
Kulaklı traktör pulluğu	1.071.553	1.079.396	1.087.743	1.100.544	1.143.332	1.166.353
Kuluçka makinesi	1.410	1.507	1.553	1.721	1.959	2.461
Kuyruk milinden hareketli pulverizatör	350.272	358.407	365.171	372.512	382.820	398.381
Kültivatör	532.508	540.795	552.753	562.150	588.754	605.385
Merdane	91.011	93.266	95.630	98.201	102.411	107.832
Meyve hasat makinesi	16.220	17.831	18.731	23.473	26.589	31.693
Mısır daneleme makinesi	4.175	4.164	4.114	4.200	4.205	4.135
Mısır hasat makinesi	1.211	1.292	1.383	1.588	1.763	2.011
Mısır silaj makinesi	27.998	29.247	30.452	31.338	32.627	34.017
MoTopomp (Termik)	192.841	192.238	192.579	196.120	198.340	200.629
Motorlu pulverizatör	90.832	95.143	96.703	99.642	102.447	105.703
Motorlu tirpan	101.664	111.544	117.846	133.333	150.254	166.118

## TARIM ALET VE MAKİNELERİ - 2

Tarım Alet ve Makineleri	2017	2018	2019	2020	2021	2022
Orak makinesi	53.972	52.172	49.632	37.661	34.535	33.118
Ot silaj makinesi	5.541	5.783	6.025	6.853	7.399	7.888
Ot tırımı	115.809	119.760	122.494	123.834	131.322	130.908
Pamuk toplama makinesi	1.245	1.285	1.297	1.329	1.483	1.532
Pancar sökme makinesi	15.134	15.474	15.931	16.299	16.288	16.500
Patates dikim makinesi	16.717	16.993	17.139	18.194	18.413	19.343
Patates sökme makinesi	21.250	21.477	21.706	22.599	23.078	24.111
Pnömatik ekim makinesi	39.024	40.376	41.590	45.158	48.873	52.280
Rototiller	15.092	15.737	16.502	18.442	20.884	22.473
Römork (Tarım arabası)	1.165.873	1.184.193	1.200.815	1.218.758	1.255.756	1.298.032
Saman aktarma boşaltma makinesi	16.431	16.789	16.586	17.578	18.032	18.877
Santrifüj pompa	114.159	115.046	116.182	118.723	123.807	124.602
Sap döver ve harman makinesi (Batöz)	160.121	155.600	149.687	145.023	139.257	135.329
Sap parçalama makinesi	19.014	19.241	19.545	20.041	20.752	21.951
Sap toplamalı saman yapma makinesi	18.542	19.106	19.268	19.571	19.901	21.361
Sedyeli, motorlu pulverizatör tozlayıcı kombine atomizör	13.832	13.997	14.011	14.247	13.916	15.614
Selektör (Sabit veya seyyar)	4.400	4.516	4.519	4.457	4.509	4.622
Set yapma makinesi	16.650	16.912	16.865	17.327	17.401	17.269
Sırt pulverizatörü	641.819	647.442	656.669	668.867	686.194	695.791
Su tankeri (Tarımda kullanılan)	213.393	216.276	218.845	224.298	228.447	234.991
Süt sağım makinesi (Seyyar)	319.885	332.595	342.386	354.428	371.822	384.675
Süt sağım tesisi	12.226	12.856	13.178	13.942	15.604	15.858
Tarımsal mücadele uçağı	5	5	5	5	-	-
Taş toplama makinesi	1.571	1.657	1.736	1.943	2.134	2.313
Tıncaz makinesi	7.440	6.924	6.744	6.757	5.537	5.322
Toprak burgusu	6.550	6.809	7.065	7.778	8.259	8.756
Toprak frezesi (Rotovator)	54.960	56.306	57.523	59.957	62.620	68.879
Toprak tesviye makinesi	19.182	19.328	18.822	19.367	19.913	20.347
Tozlayıcı	16.762	16.268	16.019	15.930	14.224	13.706
Traktör	1.306.736	1.332.139	1.354.912	1.442.909	1.481.461	1.526.769
Traktörle çekilen çayır biçme makinesi	87.233	90.020	93.143	97.617	101.841	105.702
Traktörle çekilen hububat ekim makinesi	142.258	144.927	148.953	155.326	163.119	169.516
Üniversal ekim makinesi (Mekanik) (Pancar mibzeri dahil)	61.660	61.509	62.026	62.868	62.752	58.422
Ürün kurutma makinesi	1.069	1.113	1.152	1.176	1.278	1.444
Ürün sınıflandırma makinesi (Selektör hariç)	15.119	15.276	15.342	15.995	16.879	17.699
Yağmurlama tesisi	259.838	267.022	273.808	282.130	297.448	309.058
Yayık	256.123	256.902	257.003	262.048	258.673	257.961
Yem dağıtıcı römork	4.066	4.894	5.555	6.170	6.355	8.170
Yem hazırlama makinesi	31.962	35.957	37.851	39.447	42.954	46.009
Yerfıstığı harman makinesi	323	365	402	399	442	460
Yerfıstığı hasat makinesi	400	462	529	512	556	592

Kaynak : TÜİK





## BAZI ÜRÜNLERDE DÜNYADAKİ DURUMUMUZ





## BUĞDAY

Sıra	Ülke	Üretim Miktarı (Ton)
1	Çin	136.946.000
2	Hindistan	109.590.000
3	Rusya	76.057.258
4	ABD	44.790.360
5	Fransa	36.559.450
6	Ukrayna	32.183.300
7	Avustralya	31.922.554
8	Pakistan	27.464.081
9	Kanada	22.296.100
10	<b>TÜRKİYE</b>	<b>17.650.000</b>

## ARPA

Sıra	Ülke	Üretim Miktarı (Ton)
1	Rusya	17.995.907
2	Fransa	11.321.320
3	Almanya	10.411.100
4	Ukrayna	9.437.020
5	İspanya	9.275.920
6	Birleşik Krallık	6.961.000
7	Kanada	6.848.137
8	<b>TÜRKİYE</b>	<b>5.750.000</b>
9	Arjantin	4.036.130
10	Danimarka	3.462.170

## AYÇİÇEĞİ

Sıra	Ülke	Üretim Miktarı (Ton)
1	Ukrayna	16.392.410
2	Rusya	15.656.328
3	Arjantin	3.426.368
4	Çin	2.850.000
5	Romanya	2.843.530
6	<b>TÜRKİYE</b>	<b>2.415.000</b>
7	Bulgaristan	2.002.180
8	Fransa	1.912.890
9	Macaristan	1.757.710
10	ABD	1.120.000

Kaynak : FAO (2021)





## NOHUT

Sıra	Ülke	Üretim Miktarı (Ton)
1	Hindistan	11.910.000
2	Avusturalya	876.468
3	Etiyopya	478.211
<b>4</b>	<b>TÜRKİYE</b>	<b>475.000</b>
5	Miyanmar	467.340
6	Rusya	316.840
7	Pakistan	233.934
8	Meksika	171.967
9	İran	168.142
10	ABD	129.770

## MERCİMEK

Sıra	Ülke	Üretim Miktarı (Ton)
1	Kanada	1.606.441
2	Hindistan	1.490.000
3	Avusturalya	853.641
<b>4</b>	<b>TÜRKİYE</b>	<b>263.000</b>
5	Nepal	246.092
6	Bangladeş	185.500
7	Rusya	176.131
8	Çin	165.158
9	ABD	150.910
10	Etiyopya	122.766

## KURU FASULYE

Sıra	Ülke	Üretim Miktarı (Ton)
1	Hindistan	6.120.000
2	Brezilya	2.899.864
3	Miyanmar	2.483.070
4	Tanzanya	1.325.702
5	Çin	1.292.997
6	Meksika	1.288.806
7	ABD	1.020.087
8	Uganda	855.801
9	Arjantin	758.750
<b>19</b>	<b>TÜRKİYE</b>	<b>305.000</b>

Kaynak : FAO (2021)



## DOMATES

Sıra	Ülke	Üretim Miktarı (Ton)
1	Çin	67.538.340
2	Hindistan	21.181.000
<b>3</b>	<b>TÜRKİYE</b>	<b>13.095.258</b>
4	ABD	10.475.265
5	İtalya	6.644.790
6	Mısır	6.245.787
7	İspanya	4.754.380
8	Meksika	4.149.241
9	Brezilya	3.679.160
10	Nijerya	3.575.968

## PATATES

Sıra	Ülke	Üretim Miktarı (Ton)
1	Çin	94.300.000
2	Hindistan	54.230.000
3	Ukrayna	21.356.320
4	ABD	18.582.370
5	Rusya	18.295.535
6	Almanya	11.312.100
7	Bangladeş	9.887.242
8	Fransa	8.987.220
9	Polonya	7.081.460
<b>16</b>	<b>TÜRKİYE</b>	<b>5.100.000</b>

## SOĞAN

Sıra	Ülke	Üretim Miktarı (Ton)
1	Hindistan	26.641.000
2	Çin	24.163.900
3	Mısır	3.312.470
4	ABD	3.102.278
<b>5</b>	<b>TÜRKİYE</b>	<b>2.500.000</b>
6	Pakistan	2.305.701
7	Bangladeş	2.268.754
8	Sudan	2.050.774
9	Endonezya	2.004.590
10	İran	1.925.400

Kaynak : FAO (2021)



## ELMA

Sıra	Ülke	Üretim Miktarı (Ton)
1	Çin	45.983.400
<b>2</b>	<b>TÜRKİYE</b>	<b>4.493.264</b>
3	ABD	4.467.206
4	Polonya	4.067.400
5	Hindistan	2.276.000
6	İran	2.241.100
7	Rusya	2.216.200
8	İtalya	2.211.740
9	Fransa	1.633.080
10	Şili	1.556.805

## KİRAZ

Sıra	Ülke	Üretim Miktarı (Ton)
<b>1</b>	<b>TÜRKİYE</b>	<b>689.834</b>
2	ABD	343.190
3	Şili	325.049
4	Özbekistan	213.600
5	İran	156.134
6	İspanya	125.810
7	İtalya	93.030
8	Yunanistan	80.740
9	Ukrayna	61.850
10	Polonya	59.100

## KAYISI

Sıra	Ülke	Üretim Miktarı (Ton)
<b>1</b>	<b>TÜRKİYE</b>	<b>800.000</b>
2	Özbekistan	424.734
3	İran	323.019
4	Cezayir	189.724
5	İtalya	189.570
6	Pakistan	145.392
7	İspanya	114.720
8	Afganistan	113.660
9	Japonya	104.600
10	Rusya	79.100

Kaynak : FAO (2021)



## FINDIK

Sıra	Ülke	Üretim Miktarı (Ton)
1	<b>TÜRKİYE</b>	<b>684.000</b>
2	İtalya	84.670
3	ABD	70.310
4	Azerbaycan	67.630
5	Gürcistan	46.000
6	Şili	35.291
7	Çin	24.423
8	İran	13.613
9	Fransa	12.340
10	İspanya	7.780

## ANTEPFISTIĞI

Sıra	Ülke	Üretim Miktarı (Ton)
1	ABD	523.900
2	İran	135.000
<b>3</b>	<b>TÜRKİYE</b>	<b>119.355</b>
4	Çin	78.818
5	Suriye	43.104
6	Madagaskar	5.540
7	Tunus	3.123
8	Afganistan	2.788
9	Avusturalya	1.511
10	Kırgızistan	929

## CEVİZ

Sıra	Ülke	Üretim Miktarı (Ton)
1	Çin	1.100.000
2	ABD	657.710
3	İran	386.977
<b>4</b>	<b>TÜRKİYE</b>	<b>325.000</b>
5	Şili	148.000
6	Burkina Faso	137.268
7	Meksika	135.947
8	Ukrayna	115.420
9	Yunanistan	62.810
10	Romanya	54.250

Kaynak : FAO (2021)



## BADEM

Sıra	Ülke	Üretim Miktarı (Ton)
1	ABD	2.189.040
2	İspanya	365.210
3	Avusturalya	285.605
<b>4</b>	<b>TÜRKİYE</b>	<b>178.000</b>
5	Fas	169.255
6	İran	163.568
7	Suriye	87.768
8	Tunus	75.000
9	İtalya	71.620
10	Cezayir	55.448

## ÜZÜM

Sıra	Ülke	Üretim Miktarı (Ton)
1	Çin	11.200.000
2	İtalya	8.149.400
3	İspanya	6.086.920
4	ABD	5.488.470
5	Fransa	5.073.580
<b>6</b>	<b>TÜRKİYE</b>	<b>3.670.000</b>
7	Hindistan	3.358.000
8	Şili	2.581.108
9	Arjantin	2.241.420
10	Güney Afrika	2.000.297

## İNCİR

Sıra	Ülke	Üretim Miktarı (Ton)
<b>1</b>	<b>TÜRKİYE</b>	<b>320.000</b>
2	Mısır	298.498
3	Fas	144.153
4	Cezayir	107.266
5	İran	83.900
6	İspanya	60.190
7	Suriye	40.996
8	Özbekistan	32.200
9	ABD	26.494
10	Arnavutluk	24.095

Kaynak : FAO (2021)



## ZEYTİN

Sıra	Ülke	Üretim Miktarı (Ton)
1	İspanya	8.256.550
2	İtalya	2.270.630
<b>3</b>	<b>TÜRKİYE</b>	<b>1.738.680</b>
4	Fas	1.590.504
5	Portekiz	1.375.750
6	Slovenya	92.000
7	Bosna Hersek	83.900
8	Kuveyt	64.116
9	Karadağ	32.502
10	Özbekistan	11.995

## ÇAY YAPRAĞI

Sıra	Ülke	Üretim Miktarı (Ton)
1	Çin	13.757.000
2	Hindistan	5.482.186
3	Kenya	2.338.000
<b>4</b>	<b>TÜRKİYE</b>	<b>1.450.000</b>
5	Sri Lanka	1.302.000
6	Vietnam	1.073.000
7	Zambiya	93.220
8	El Salvador	63.187
9	Guatemala	55.150
10	Brezilya	46.900

## ŞEKERPANCARI

Sıra	Ülke	Üretim Miktarı (Ton)
1	Rusya	41.201.668
2	Fransa	34.365.390
3	ABD	33.339.950
4	Almanya	31.945.400
<b>5</b>	<b>TÜRKİYE</b>	<b>18.250.000</b>
6	Polonya	15.273.850
7	Mısır	14.826.856
8	Ukrayna	10.853.880
9	Çin	7.850.900
10	Birleşik Krallık	7.420.000

Kaynak : FAO (2021)



# HAYVANSAL ÜRETİM





## BÜYÜKBAŞ HAYVAN SAYISI

Yıllar	Kültür	Kültür Melezi	Yerli	Manda	TOPLAM
1999	1.782.000	4.826.000	4.446.000	165.000	11.219.000
2000	1.806.000	4.738.000	4.217.000	146.000	10.907.000
2001	1.854.000	4.620.000	4.074.000	138.000	10.686.000
2002	1.859.786	4.357.549	3.586.163	121.077	9.924.575
2003	1.940.506	4.284.890	3.562.706	113.356	9.901.458
2004	2.109.393	4.395.090	3.564.863	103.900	10.173.246
2005	2.354.957	4.537.998	3.633.485	104.965	10.631.405
2006	2.771.818	4.694.197	3.405.349	100.516	10.971.880
2007	3.295.678	4.465.350	3.275.725	84.705	11.121.458
2008	3.554.585	4.454.647	2.850.710	86.297	10.946.239
2009	3.723.583	4.406.041	2.594.334	87.207	10.811.165
2010	4.197.890	4.707.188	2.464.722	84.726	11.454.526
2011	4.836.547	5.120.621	2.429.169	97.632	12.483.969
2012	5.679.484	5.776.028	2.459.400	107.435	14.022.347
2013	5.954.333	6.112.437	2.348.487	117.591	14.532.848
2014	6.178.757	6.060.937	1.983.415	121.826	14.344.935
2015	6.385.343	5.733.803	1.874.925	133.766	14.127.837
2016	6.588.527	5.758.336	1.733.292	142.073	14.222.228
2017	7.804.588	6.536.073	1.602.925	161.439	16.105.025
2018	8.419.204	7.030.297	1.593.005	178.397	17.220.903
2019	8.559.855	7.554.625	1.573.659	184.192	17.872.331
2020	8.838.498	7.594.127	1.532.857	192.489	18.157.971
2021	8.824.784	7.641.100	1.384.659	185.574	18.036.117
2022	8.295.825	7.324.866	1.231.265	171.835	17.023.791

Kaynak: TÜİK



## KÜÇÜKBAŞ HAYVAN SAYISI

Yıllar	Koyun		Keçi		TOPLAM
	Yerli	Merinos	Kıl	Tiftik	
1999	29.425.000	831.000	7.284.000	490.000	38.030.000
2000	27.719.000	773.000	6.828.000	373.000	35.693.000
2001	26.213.000	759.000	6.676.000	346.000	33.994.000
2002	24.473.826	699.880	6.519.332	260.762	31.953.800
2003	24.689.169	742.370	6.516.088	255.587	32.203.214
2004	24.438.459	762.696	6.379.900	230.037	31.811.092
2005	24.551.972	752.353	6.284.498	232.966	31.821.789
2006	24.801.481	815.431	6.433.744	209.550	32.260.206
2007	24.491.211	971.082	6.095.292	191.066	31.748.651
2008	22.955.941	1.018.650	5.435.393	158.168	29.568.152
2009	20.721.925	1.027.583	4.981.299	146.986	26.877.793
2010	22.003.299	1.086.392	6.140.627	152.606	29.382.924
2011	23.811.036	1.220.529	7.126.862	151.091	32.309.518
2012	25.892.582	1.532.651	8.199.184	158.102	35.782.519
2013	27.485.166	1.799.081	9.059.259	166.289	38.509.795
2014	29.033.981	2.106.263	10.167.125	177.811	41.485.180
2015	29.302.358	2.205.576	10.210.338	205.828	41.924.100
2016	28.832.669	2.151.264	10.137.534	207.765	41.329.232
2017	31.257.408	2.420.228	10.419.027	215.645	44.312.308
2018	32.513.293	2.681.679	10.698.553	223.874	46.117.399
2019	34.199.467	3.076.583	10.964.374	241.055	48.481.479
2020	38.579.748	3.547.033	11.698.825	287.020	54.112.626
2021	41.182.899	3.994.791	12.051.957	289.557	57.519.204
2022	40.728.954	3.958.934	11.320.208	257.654	56.265.750



Kaynak: TÜİK



## HAYVANSAL ÜRETİM

Yıllar	Süt Üretimi (Ton)	Kırmızı Et Üretimi (Ton)	Tavuk Eti Üretimi (Ton)	Yumurta Üretimi (Bin adet)	Bal Üretimi (Ton)	Yaş ipek kozası (Ton)	Yün Üretimi (Ton)	Tiftik Üretimi (Ton)	Kıl Üretimi (Ton)
2002	8.408.568	778.945	696.187	11.554.910	74.554	100	38.244	318	2.589
2003	10.611.011	755.880	872.419	12.666.782	69.540	169	46.456	333	2.741
2004	10.679.406	736.074	876.774	11.055.557	73.929	143	45.972	304	2.716
2005	11.107.897	737.220	936.697	12.052.455	82.336	157	46.176	302	2.654
2006	11.952.099	754.625	917.659	11.733.572	83.842	127	46.776	274	2.728
2007	12.329.789	796.000	1.068.454	12.724.959	73.935	125	46.752	237	2.536
2008	12.243.040	828.527	1.087.682	13.190.696	81.364	125	44.166	194	2.238
2009	12.542.186	846.939	1.293.315	13.832.726	82.003	136	40.270	174	2.002
2010	13.543.674	879.819	1.444.059	11.840.396	81.115	126	42.823	200	2.607
2011	15.056.211	969.443	1.613.309	12.954.686	94.245	151	46.586	194	3.062
2012	17.401.262	1.067.553	1.723.919	14.910.774	89.162	134	51.180	200	3.570
2013	18.223.713	1.099.081	1.758.363	16.496.751	94.694	121	54.784	260	4.902
2014	18.630.859	1.123.059	1.894.669	17.145.389	103.525	80	58.402	280	5.460
2015	18.654.682	1.187.018	1.909.276	16.727.510	108.128	115	59.196	325	5.569
2016	18.489.161	1.303.648	1.879.018	18.097.605	105.727	103	58.168	340	5.518
2017	20.699.893	1.440.327	2.136.734	19.281.196	114.471	102	63.315	356	5.797
2018	22.120.716	1.661.767	2.156.671	19.643.711	107.920	94	66.428	371	5.999
2019	22.960.379	1.740.616	2.138.451	19.898.126	109.330	90	70.588	380	6.162
2020	23.503.790	1.785.952	2.136.263	19.788.063	104.077	90	79.754	463	6.401
2021	23.200.306	1.952.038	2.245.770	19.297.591	96.344	76	85.916	468	6.700
2022	-	-	2.417.995	19.808.539	118.297	69	84.885	417	6.393

Kaynak : TÜİK

## SU ÜRÜNLERİ



YIL	Avcılık		Yetiştiricilik		Genel Toplam
	Deniz	İçsu	Deniz	İçsu	
2002	522.744	43.938	26.868	34.297	627.847
2003	463.074	44.698	39.726	40.217	587.715
2004	504.897	45.585	49.895	44.115	644.492
2005	380.381	46.115	69.673	48.604	544.773
2006	488.966	44.082	72.249	56.694	661.991
2007	589.129	43.321	80.840	59.033	772.323
2008	453.113	41.011	85.629	66.557	646.310
2009	425.275	39.187	82.481	76.248	623.191
2010	445.680	40.259	88.573	78.568	653.080
2011	477.658	37.097	88.344	100.446	703.545
2012	396.322	36.120	100.853	111.557	644.852
2013	339.047	35.074	110.375	123.019	607.515
2014	266.078	36.134	126.894	108.239	537.345
2015	397.731	34.176	138.879	101.455	672.241
2016	301.464	33.856	151.794	101.601	588.715
2017	322.173	32.145	172.492	104.010	630.820
2018	283.955	30.139	209.370	105.167	628.631
2019	431.572	31.596	256.930	116.426	836.524
2020	331.281	33.119	293.175	128.236	785.811
2021	295.025	33.140	335.644	136.042	799.851

Kaynak : TÜİK





# HAYVAN SAYISI BAKIMINDAN DÜNYA'DAKİ DURUMUMUZ

## BÜYÜKBAŞ HAYVAN SAYISI (SİĞİR)

Sıra	Ülke	Baş
1	Hindistan	304.201.366
2	Brezilya	219.652.780
3	ABD	93.793.300
4	Pakistan	90.815.000
5	Çin	88.196.746
6	Etiyopya	70.291.776
7	Arjantin	54.460.799
8	Meksika	35.639.209
9	Çad	32.237.209
<b>19</b>	<b>TÜRKİYE</b>	<b>18.157.971</b>

Kaynak: FAO 2020

## KÜÇÜKBAŞ HAYVAN SAYISI (KOYUN)

Sıra	Ülke	Baş
1	Çin	173.095.300
2	Hindistan	68.099.762
3	Avusturalya	63.529.366
4	Nijerya	47.743.807
5	İran	46.587.010
6	Etiyopya	42.914.865
<b>7</b>	<b>TÜRKİYE</b>	<b>42.126.781</b>
8	Sudan	40.946.061
9	Çad	38.705.279
10	Birleşik Krallık	32.697.000

Kaynak: FAO 2020

## KÜÇÜKBAŞ HAYVAN SAYISI (KEÇİ)

Sıra	Ülke	Baş
1	Hindistan	150.248.487
2	Çin	133.452.500
3	Nijerya	83.715.241
4	Pakistan	78.207.000
5	Bangladeş	60.026.848
6	Etiyopya	52.463.535
7	Çad	41.190.044
8	Kenya	36.021.177
9	Sudan	32.228.194
<b>21</b>	<b>TÜRKİYE</b>	<b>11.985.845</b>

Kaynak: FAO 2020

# İL BİLGİLERİ





## TARIM ALANI

(Dekar)

İller	2004	2010	2017	2018	2019	2020	2021	2022
Adana	5.959.960	5.506.353	4.981.433	4.855.975	4.767.252	4.822.360	4.869.874	5.045.193
Adıyaman	2.853.430	2.463.392	2.347.685	2.343.406	2.306.493	2.374.389	2.244.554	2.261.749
Afyonkarahisar	5.806.830	4.893.713	4.582.603	4.664.582	4.727.662	4.741.007	5.010.132	5.471.168
Ağrı	3.541.300	3.491.364	3.544.172	3.537.187	3.523.888	3.532.058	3.535.442	3.518.345
Aksaray	4.106.270	4.126.526	3.983.911	3.900.965	3.877.514	3.798.819	3.845.248	4.107.892
Amasya	2.293.920	2.170.399	2.295.417	2.286.768	2.307.035	2.309.984	2.419.303	2.441.144
Ankara	12.637.490	11.555.034	11.822.157	11.904.558	11.551.947	11.524.026	11.636.402	11.594.555
Antalya	3.913.750	3.672.513	3.598.415	3.601.051	3.617.970	3.649.230	3.556.424	3.475.965
Ardahan	441.360	398.893	360.805	389.493	409.122	427.984	725.064	770.190
Artvin	326.600	366.332	296.921	299.815	300.466	293.538	300.403	328.820
Aydın	3.900.390	3.755.028	3.666.081	3.565.666	3.525.582	3.535.090	3.591.940	3.693.447
Balıkesir	4.523.530	4.090.593	4.071.263	3.936.356	3.880.249	3.902.536	3.911.408	3.908.732
Bartın	463.410	499.341	392.259	389.904	387.135	387.637	392.566	406.174
Batman	1.203.800	1.255.372	911.109	937.755	919.249	943.151	931.612	914.896
Bayburt	959.970	667.853	925.140	971.859	972.389	971.692	1.143.345	1.144.008
Bilecik	1.024.640	829.838	829.701	825.392	821.335	818.365	837.735	869.694
Bingöl	387.530	355.659	300.395	302.888	317.720	299.680	294.903	686.756
Bitlis	1.526.290	997.249	1.214.846	1.239.965	1.302.643	1.309.953	1.383.800	1.406.126
Bolu	1.316.610	1.124.217	1.157.478	1.140.533	1.138.162	1.127.726	1.139.150	1.106.948
Burdur	1.621.330	1.636.147	1.438.734	1.544.279	1.489.304	1.501.766	1.587.733	1.576.784



(Dekar)

## TARIM ALANI

İller	2004	2010	2017	2018	2019	2020	2021	2022
Bursa	3.571.340	3.230.785	3.025.065	3.036.992	2.999.490	2.976.366	2.958.196	2.997.944
Çanakkale	2.808.930	2.795.409	2.888.982	2.915.532	2.925.159	2.972.062	3.022.870	3.005.204
Çankırı	2.011.530	1.903.893	2.033.105	2.032.305	2.077.326	2.076.455	2.193.783	2.205.330
Çorum	6.029.910	6.094.791	5.349.182	5.216.831	5.295.374	5.330.488	5.412.332	5.370.258
Denizli	3.775.560	3.675.430	3.537.321	3.554.512	3.607.675	3.650.212	3.555.630	3.687.195
Diyarbakır	7.984.280	6.112.843	5.752.468	5.704.663	5.529.103	5.550.243	5.736.142	5.754.392
Düzce	913.180	720.466	748.531	744.891	746.351	747.227	754.084	751.213
Edirne	3.683.020	3.616.532	3.140.980	3.141.348	3.112.974	3.108.971	3.306.884	3.409.302
Elazığ	1.913.830	1.619.253	1.760.129	1.865.821	1.851.212	1.867.405	1.907.751	1.825.059
Erzincan	1.709.060	1.452.869	1.239.063	1.231.427	1.258.987	1.256.108	1.385.683	1.412.720
Erzurum	3.804.180	3.458.258	3.409.119	3.403.205	3.472.505	3.470.401	3.465.628	4.194.775
Eskişehir	5.639.790	4.583.446	5.625.769	5.484.007	5.549.864	5.585.608	5.560.255	5.483.867
Gaziantep	3.766.640	3.088.599	3.514.619	3.459.137	3.454.095	3.488.710	3.471.237	3.468.102
Giresun	1.715.070	1.591.949	1.583.685	1.564.264	1.418.759	1.541.145	1.537.363	1.533.354
Gümüşhane	952.710	755.668	813.536	829.105	847.948	847.993	891.677	948.445
Hakkari	444.460	392.490	410.482	407.975	431.396	430.812	444.438	427.584
Hatay	2.883.580	2.731.145	2.366.143	2.285.550	2.217.996	2.268.348	2.366.068	2.379.337
İğdır	765.310	801.142	1.047.286	1.029.339	970.508	972.359	1.050.672	1.142.547
İsparta	1.871.980	2.057.821	1.962.283	2.025.746	1.885.961	1.960.319	1.939.561	1.920.932
İstanbul	836.680	707.730	721.174	723.329	718.504	740.641	750.024	768.433

Kaynak : TÜİK

2023



## TARIM ALANI

(Dekar)

İller	2004	2010	2017	2018	2019	2020	2021	2022
İzmir	3.514.400	3.490.996	3.286.736	3.242.956	3.228.133	3.256.983	3.215.653	3.418.312
Kahramanmaraş	4.412.540	3.583.093	3.470.431	3.598.052	3.517.052	3.593.637	3.531.126	3.556.866
Karabük	638.580	511.730	498.499	337.488	374.254	376.345	425.749	428.424
Karaman	3.400.790	2.648.806	3.315.500	3.306.413	3.274.702	3.291.936	3.332.893	3.372.238
Kars	3.388.820	2.368.382	2.025.571	2.100.722	2.190.279	2.207.091	2.293.794	2.294.936
Kastamonu	1.684.410	1.701.667	1.447.411	1.392.623	1.457.170	1.472.891	1.401.240	1.451.118
Kayseri	6.622.570	6.032.063	5.810.521	5.762.232	5.868.432	5.718.089	5.553.358	5.381.536
Kırıkkale	2.946.690	2.901.869	3.010.867	3.017.577	3.010.122	3.000.898	3.079.071	3.071.494
Kırklareli	2.476.680	2.323.583	2.353.261	2.370.121	2.302.124	2.315.474	2.476.304	2.482.285
Kırşehir	4.323.080	3.977.109	3.525.792	3.501.004	3.250.031	3.275.999	3.264.408	3.316.731
Kilis	1.049.980	999.298	1.026.111	1.029.448	1.009.205	1.020.690	1.017.790	1.024.756
Kocaeli	1.059.470	876.942	974.696	786.927	792.879	795.201	796.640	793.596
Konya	26.179.440	20.769.209	18.854.582	18.867.947	18.767.688	18.590.788	18.586.920	18.700.995
Kütahya	3.569.570	3.219.059	3.185.497	3.161.561	3.166.869	3.114.100	3.131.392	3.111.725
Malatya	3.628.930	3.189.373	2.774.474	2.780.036	2.799.540	2.807.819	2.730.294	2.723.433
Manisa	4.826.900	4.822.608	4.931.560	4.929.437	4.951.730	5.071.315	5.056.139	5.073.527
Mardin	3.828.350	3.608.178	3.130.970	3.144.791	3.091.386	3.140.280	3.174.625	3.261.656
Mersin	4.001.890	3.796.588	3.696.384	3.397.403	3.331.734	3.296.664	3.315.275	3.293.121
Muğla	2.430.340	2.336.773	2.302.450	2.298.359	2.287.451	2.245.511	2.070.715	2.049.574
Muş	2.994.870	2.774.194	2.473.958	2.420.648	2.383.473	2.431.258	2.556.367	2.819.772

Kaynak: TÜİK





(Dekar)

## TARIM ALANI

İller	2004	2010	2017	2018	2019	2020	2021	2022
Nevşehir	3.344.590	3.241.593	3.234.688	3.263.970	3.285.843	3.287.723	3.297.889	3.299.288
Niğde	2.731.200	2.670.903	2.725.370	2.730.805	2.752.676	2.757.798	2.757.854	2.757.831
Ordu	2.798.070	2.342.381	2.427.192	2.527.741	2.528.301	2.527.768	2.582.664	2.587.750
Osmaniye	1.561.810	1.664.382	1.222.084	1.210.691	1.217.526	1.190.561	1.233.060	1.261.406
Rize	544.990	546.668	592.422	559.216	560.847	555.960	581.853	573.757
Sakarya	1.961.470	1.782.562	1.698.775	1.673.051	1.676.887	1.700.253	1.779.017	1.749.792
Samsun	4.327.680	3.792.665	3.752.449	3.750.418	3.743.729	3.749.851	3.740.937	3.784.701
Siirt	771.090	965.905	836.045	895.318	898.948	935.887	953.303	934.877
Sinop	1.165.430	923.770	779.132	767.581	763.148	767.385	765.601	742.223
Sivas	7.955.850	9.588.755	7.937.736	7.811.593	7.911.591	7.881.047	7.826.245	8.059.150
Şanlıurfa	11.968.070	12.591.457	11.079.753	10.543.716	10.729.252	10.496.678	10.444.362	11.039.897
Şırnak	1.109.000	1.038.029	1.067.605	1.066.348	1.075.744	1.067.438	1.065.015	1.068.607
Tekirdağ	3.862.530	3.604.404	3.966.715	3.971.345	3.911.723	3.927.951	4.153.999	4.152.437
Tokat	3.112.000	3.041.795	3.067.284	3.020.323	3.071.716	3.089.410	3.156.181	3.161.384
Trabzon	1.021.000	1.041.944	971.459	952.615	944.251	951.974	956.276	1.081.323
Tunceli	600.490	527.370	502.281	509.522	481.984	484.035	481.620	468.825
Uşak	2.271.630	2.204.008	2.083.725	2.165.572	2.196.981	2.220.104	2.261.822	2.238.780
Van	3.013.890	3.032.486	3.151.197	2.899.515	2.925.797	2.892.281	3.688.616	3.813.579
Yalova	151.840	143.688	116.708	112.821	117.942	115.030	117.439	118.864
Yozgat	7.997.410	7.395.574	5.980.588	6.109.361	6.148.391	6.229.929	6.130.324	6.112.585
Zonguldak	793.990	623.858	528.061	518.216	483.204	486.443	405.654	402.764

Kaynak : TÜİK

2023

95



## BÜYÜKBAŞ HAYVAN SAYILARI

(Baş)

İller	2004	2010	2018	2019	2020	2021	2022
Adana	143.155	194.902	265.430	259.684	248.307	266.601	242.412
Adıyaman	72.934	57.227	129.194	147.606	146.860	111.470	100.618
Afyonkarahisar	251.054	273.868	391.507	416.500	437.259	441.598	399.412
Ağrı	341.012	231.377	388.452	400.320	411.183	413.012	352.251
Aksaray	86.754	105.450	266.483	310.549	336.263	372.932	385.574
Amasya	130.529	135.992	217.089	192.846	202.916	205.330	197.104
Ankara	219.792	223.944	538.755	549.774	580.450	612.939	565.545
Antalya	119.383	127.648	185.833	192.037	190.687	185.421	169.413
Ardahan	252.618	261.481	306.925	348.895	330.168	331.468	337.989
Artvin	66.350	48.341	61.174	63.900	78.165	65.502	52.691
Aydın	240.490	293.225	435.815	445.143	445.444	488.557	475.348
Balıkesir	270.019	495.073	543.302	543.224	544.121	550.054	510.561
Bartın	70.792	58.705	62.757	59.987	59.786	49.030	43.711
Batman	21.985	38.727	107.784	112.669	122.510	126.777	103.740
Bayburt	64.103	60.010	98.060	100.026	87.182	79.737	78.568
Bilecik	34.335	38.695	40.685	40.953	39.018	38.557	37.169
Bingöl	62.398	76.890	132.772	140.289	144.550	132.307	119.672
Bitlis	50.480	54.512	94.880	104.810	102.077	88.991	69.352
Bolu	114.225	116.533	131.927	136.994	140.595	139.358	129.827
Burdur	105.716	149.449	222.843	217.165	213.798	202.750	191.718



(Baş)

## BÜYÜKBAŞ HAYVAN SAYILARI

İller	2004	2010	2018	2019	2020	2021	2022
Bursa	124.263	160.223	236.604	242.065	235.781	265.312	246.699
Çanakkale	119.256	180.756	215.240	216.833	221.235	222.691	213.400
Çankırı	89.640	84.519	151.099	154.860	158.479	152.906	151.020
Çorum	163.211	192.027	241.485	246.598	253.604	243.229	205.767
Denizli	114.783	190.993	292.086	293.655	307.093	295.800	274.864
Diyarbakır	251.154	257.905	589.462	663.843	656.074	608.214	582.935
Düzce	47.752	43.052	63.139	64.787	66.100	67.409	59.162
Edirne	133.282	149.048	156.837	160.948	161.666	162.201	156.223
Elazığ	119.133	103.710	187.418	191.431	209.142	187.326	170.471
Erzincan	86.799	83.474	114.915	113.192	124.125	128.289	112.418
Erzurum	540.156	538.014	768.997	827.806	869.009	860.404	801.591
Eskişehir	100.298	108.173	155.273	162.855	170.073	169.938	155.635
Gaziantep	48.894	85.545	271.879	227.568	191.669	200.050	197.073
Giresun	97.378	83.047	112.481	114.907	118.783	118.899	115.099
Gümüşhane	80.462	62.619	82.202	83.791	89.477	81.578	67.117
Hakkari	66.728	28.744	44.443	47.052	38.766	37.923	35.710
Hatay	76.706	127.241	154.382	146.732	148.036	149.206	141.444
İğdır	50.173	84.484	150.633	155.719	157.426	100.400	85.744
İsparta	67.014	79.464	145.012	150.959	149.110	165.736	147.730
İstanbul	65.262	76.121	101.592	109.160	112.711	109.559	96.695

Kaynak: TÜİK

2023

97



## BÜYÜKBAŞ HAYVAN SAYILARI

(Baş)

İller	2004	2010	2018	2019	2020	2021	2022
İzmir	264.164	398.587	762.668	780.253	785.608	781.070	778.468
Kahramanmaraş	97.818	98.034	215.223	220.163	204.803	242.239	214.117
Karabük	45.211	38.165	50.226	55.653	59.238	50.890	49.681
Karaman	21.604	38.354	68.266	71.134	73.469	67.174	63.521
Kars	303.470	396.620	450.101	596.966	607.754	620.723	620.625
Kastamonu	258.969	256.254	282.648	275.085	287.482	276.859	273.316
Kayseri	202.103	218.770	349.696	350.237	345.511	369.553	406.368
Kırıkkale	35.463	45.756	73.216	77.775	66.038	67.013	67.350
Kırklareli	83.148	112.381	149.576	143.929	156.348	157.045	154.231
Kırşehir	69.716	96.960	223.145	236.901	239.819	246.119	290.039
Kilis	4.155	5.084	12.999	13.000	12.950	12.785	11.698
Kocaeli	55.520	77.774	116.211	116.334	126.006	117.480	120.780
Konya	342.149	460.924	921.572	927.082	946.144	957.748	930.745
Kütahya	128.953	145.347	196.139	202.114	194.122	202.112	188.254
Malatya	104.303	101.138	174.321	180.649	176.729	174.986	173.820
Manisa	143.871	198.153	237.984	249.258	251.689	256.987	240.023
Mardin	56.172	70.120	116.825	123.370	105.202	100.874	80.413
Mersin	83.813	103.646	115.506	130.557	132.919	113.910	100.997
Muğla	119.809	149.468	256.012	267.191	275.565	281.027	264.721
Muş	245.487	236.330	306.542	325.067	331.881	335.798	301.000



(Baş)

## BÜYÜKBAŞ HAYVAN SAYILARI

İller	2004	2010	2018	2019	2020	2021	2022
Nevşehir	40.806	50.505	90.683	109.635	114.590	114.939	109.983
Niğde	54.041	66.748	172.477	172.019	186.767	179.554	177.034
Ordu	119.645	103.896	153.280	154.051	159.644	162.834	122.257
Osmaniye	69.337	64.747	85.896	80.669	76.055	68.292	62.610
Rize	45.789	18.514	25.480	27.203	21.716	21.175	17.521
Sakarya	121.132	144.926	170.349	178.520	183.712	195.829	192.151
Samsun	291.610	293.873	375.792	381.912	397.627	396.087	361.973
Siirt	25.203	22.963	34.918	40.463	44.131	33.518	23.640
Sinop	109.670	81.858	105.799	99.015	96.202	91.649	81.355
Sivas	304.044	337.334	357.866	385.612	414.361	419.479	402.070
Şanlıurfa	127.321	177.270	352.084	324.457	344.211	331.181	321.989
Şırnak	28.461	32.135	71.120	92.657	88.055	83.159	75.508
Tekirdağ	115.816	138.793	150.056	149.238	151.011	154.072	148.629
Tokat	235.333	230.556	310.431	313.346	314.917	302.432	297.971
Trabzon	135.526	112.515	142.003	149.896	150.862	154.423	137.451
Tunceli	25.358	23.777	33.939	37.791	37.086	29.314	24.491
Uşak	72.450	95.005	130.643	147.901	143.237	139.619	129.029
Van	170.999	158.033	177.346	180.693	197.483	166.401	133.137
Yalova	8.589	8.736	13.894	13.015	13.826	15.040	12.761
Yozgat	159.845	220.390	247.809	245.825	254.030	242.653	222.560
Zonguldak	85.905	62.879	83.316	87.563	89.473	72.614	60.032

Kaynak : TÜİK



## KÜÇÜKBAŞ HAYVAN SAYILARI

(Baş)

İller	2004	2010	2018	2019	2020	2021	2022
Adana	429.770	363.341	807.900	833.027	875.041	1.116.289	1.052.018
Adıyaman	370.185	172.018	343.577	369.938	412.242	368.544	333.505
Afyonkarahisar	699.633	685.506	949.973	1.045.000	1.235.046	1.353.037	1.229.814
Ağrı	1.671.223	1.160.488	1.322.805	1.335.004	1.386.398	1.427.144	1.320.314
Aksaray	422.982	325.873	678.635	753.765	991.397	1.042.621	1.065.251
Amasya	114.927	114.852	210.160	215.671	247.518	280.505	261.587
Ankara	658.501	769.389	1.581.795	1.746.476	2.020.889	2.289.641	2.013.476
Antalya	774.559	698.319	1.245.651	1.273.635	1.312.814	1.505.768	1.408.902
Ardahan	45.530	31.341	74.238	99.240	94.807	118.527	150.934
Artvin	87.578	90.316	129.794	147.121	180.000	179.929	234.819
Aydın	178.214	180.720	343.208	361.124	338.873	377.073	378.359
Balıkesir	744.628	791.265	1.189.854	1.283.958	1.487.392	1.685.029	1.434.296
Bartın	12.762	4.986	6.302	6.666	6.123	6.322	5.665
Batman	214.758	635.113	820.155	798.608	840.650	954.946	876.851
Bayburt	84.855	25.359	48.787	39.951	50.688	70.464	80.154
Bilecik	74.735	90.289	155.191	187.952	192.814	202.466	190.270
Bingöl	714.858	396.305	510.781	635.603	720.852	696.131	668.994
Bitlis	591.850	633.054	645.291	688.239	772.511	795.230	814.278
Bolu	102.869	103.539	121.521	130.581	155.214	158.028	142.448
Burdur	235.683	184.247	410.449	410.055	365.044	350.746	357.376

## KÜÇÜKBAŞ HAYVAN SAYILARI

İller	2004	2010	2018	2019	2020	2021	2022
Bursa	263.769	329.837	523.198	579.525	587.245	592.090	596.631
Çanakkale	520.613	550.900	709.817	715.549	784.664	850.466	825.090
Çankırı	127.715	83.151	129.203	135.983	143.727	179.949	186.591
Çorum	159.435	132.958	234.412	254.200	293.872	323.400	308.207
Denizli	358.735	356.373	703.754	699.302	740.663	739.054	740.964
Diyarbakır	967.864	737.914	1.834.639	1.923.606	2.091.344	2.209.368	2.085.941
Düzce	11.515	6.885	14.592	17.900	20.850	23.824	21.079
Edirne	198.097	234.803	348.547	355.310	377.972	418.356	419.839
Elazığ	374.152	402.711	698.745	722.178	854.456	1.089.120	924.201
Erzincan	322.396	269.245	434.457	463.182	501.027	550.077	597.314
Erzurum	849.146	496.350	746.733	781.694	904.587	900.623	1.002.118
Eskişehir	482.911	496.601	800.732	1.034.359	1.184.648	1.268.047	1.264.933
Gaziantep	492.136	426.793	625.949	652.832	648.092	698.317	851.390
Giresun	132.815	88.869	106.101	112.089	134.058	145.840	122.998
Gümüşhane	89.065	24.253	37.339	38.989	52.045	64.420	59.880
Hakkari	675.775	582.864	668.041	666.588	587.276	676.719	736.335
Hatay	136.154	163.097	396.960	414.512	473.022	538.745	558.609
İğdir	561.963	502.177	1.028.322	1.149.668	1.279.203	1.402.380	1.320.397
İsparta	327.927	236.458	491.550	537.493	585.259	677.293	512.050
İstanbul	58.130	83.517	136.910	149.964	166.326	173.669	178.336



## KÜÇÜKBAŞ HAYVAN SAYILARI

(Baş)

İller	2004	2010	2018	2019	2020	2021	2022
İzmir	633.966	546.540	937.905	913.683	1.057.099	932.930	878.234
Kahramanmaraş	606.243	491.215	837.589	925.327	1.019.351	1.170.072	1.052.149
Karabük	25.632	12.115	26.457	27.062	32.316	33.368	32.787
Karaman	449.347	317.346	662.853	676.377	753.844	821.740	888.956
Kars	323.672	206.540	456.500	468.501	520.455	604.755	645.124
Kastamonu	102.285	70.261	90.415	98.063	109.072	108.988	95.813
Kayseri	439.838	378.421	647.093	651.505	670.428	778.380	946.128
Kırıkkale	87.203	97.479	135.102	145.244	145.550	170.542	176.028
Kırklareli	214.808	199.196	361.571	333.139	407.540	412.162	400.742
Kırşehir	133.078	175.722	277.170	286.682	321.019	338.297	417.533
Kilis	131.227	108.000	210.009	219.616	226.001	222.698	239.451
Kocaeli	52.129	56.601	98.680	106.954	121.377	118.828	126.509
Konya	1.470.961	1.464.756	2.252.461	2.459.960	2.843.229	3.058.681	3.046.469
Kütahya	418.748	377.352	483.676	487.954	468.338	608.870	535.426
Malatya	229.239	238.981	338.433	358.018	359.599	367.606	369.262
Manisa	671.031	608.347	945.140	943.550	1.054.590	1.063.204	991.990
Mardin	489.686	893.418	975.482	982.800	1.088.358	1.119.601	1.066.279
Mersin	628.081	794.497	1.370.420	1.695.174	1.839.189	1.762.686	1.732.221
Muğla	222.978	247.889	399.618	443.207	532.507	472.035	537.604
Muş	1.479.697	1.004.831	1.041.102	1.084.591	1.235.552	1.250.000	1.205.000



## KÜÇÜKBAŞ HAYVAN SAYILARI

İller	2004	2010	2018	2019	2020	2021	2022
Nevşehir	75.039	63.119	145.970	179.081	207.057	212.021	229.285
Niğde	371.178	289.950	572.969	589.828	696.137	610.190	611.701
Ordu	99.758	86.642	135.147	135.565	157.321	187.119	177.595
Osmaniye	125.460	125.839	224.616	229.174	235.781	249.684	237.386
Rize	13.110	14.395	27.660	28.303	32.657	31.076	29.447
Sakarya	33.637	44.348	65.241	73.175	87.613	94.493	98.321
Samsun	192.579	145.469	228.714	224.621	259.787	275.793	261.611
Siirt	349.553	716.211	1.250.453	1.048.057	1.268.977	1.295.989	1.160.195
Sinop	119.170	111.282	111.377	109.566	105.486	100.437	93.805
Sivas	368.063	322.485	578.436	636.582	740.583	919.687	1.000.309
Şanlıurfa	1.558.820	1.304.393	2.148.664	2.215.725	2.581.865	2.428.459	2.325.456
Şırnak	283.648	416.341	1.138.629	1.196.936	1.372.743	1.297.647	1.427.822
Tekirdağ	148.512	177.894	302.106	309.073	321.376	364.971	350.543
Tokat	218.799	224.480	390.190	378.219	453.991	511.457	541.762
Trabzon	96.878	91.402	164.977	173.363	182.714	208.934	220.225
Tunceli	292.015	246.258	368.089	404.484	432.565	491.571	519.943
Uşak	302.582	439.266	358.185	365.874	422.507	406.611	310.893
Van	2.696.463	2.332.697	2.650.531	2.708.012	3.166.236	3.384.220	3.413.510
Yalova	12.576	12.853	27.960	26.239	32.249	39.085	30.083
Yozgat	281.942	248.055	378.798	340.094	414.230	456.097	477.740
Zonguldak	21.048	17.962	34.943	35.564	38.688	38.023	32.199

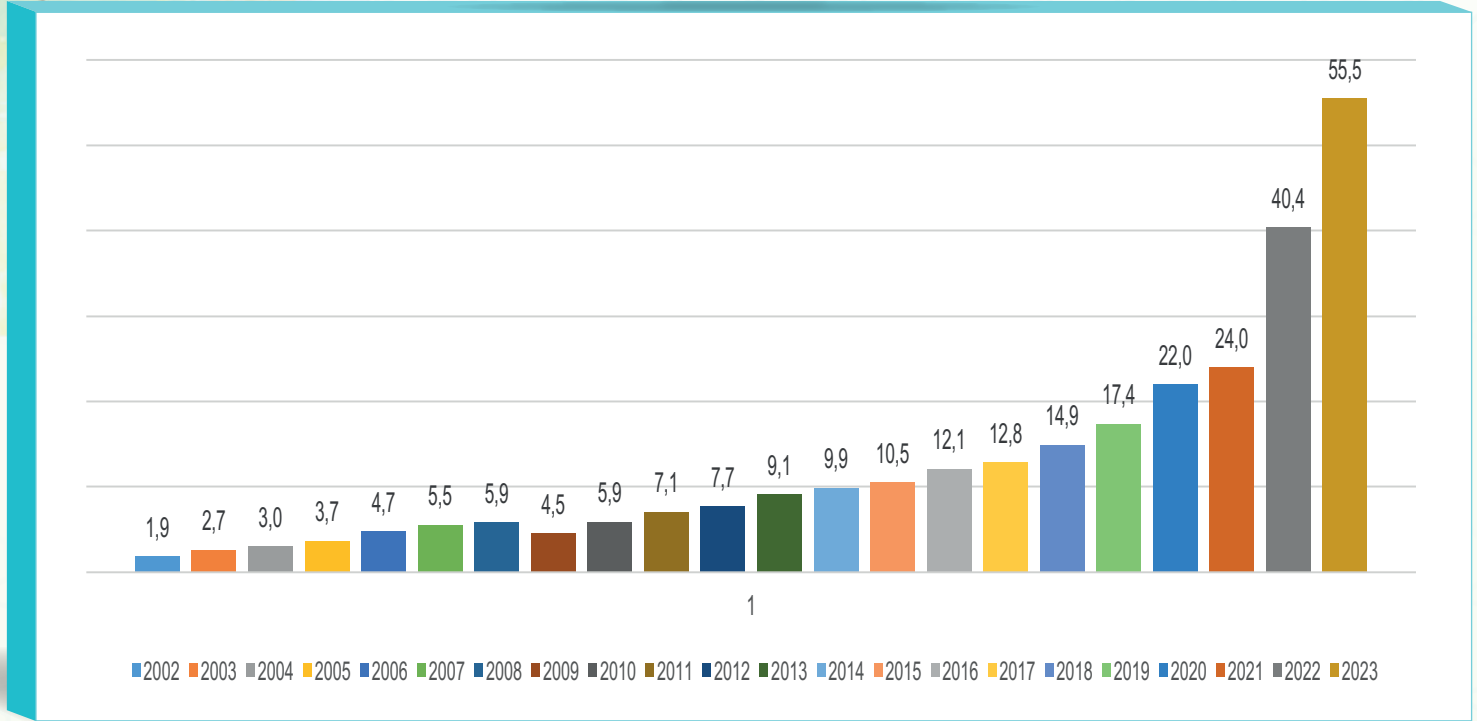


# TARIMSAL DESTEKLER





## TARIMSAL DESTEKLEMELER



Kaynak : Tarım ve Orman Bakanlığı Bütçe Sunuşları

Kaynak : tarimorman.gov.tr

## MAZOT GÜBRE DESTEKLERİ

Ürünler	Mazot (TL/da)	Gübre (TL/da)	Toplam Destek (TL/da)
Arpa, Buğday, Çavdar, Triticale, Yulaf	75	46	121
Aspir	76	21	97
Kolza (Kanola)	88	21	109
Kuru Fasulye, Mercimek, Nohut	75	21	96
Kuru Soğan, Yaş Çay, Zeytin	63	21	84
Kütlü Pamuk, Çeltik	250	21	271
Patates, Soya	125	21	146
Yağlık Ayçiçeği	88	21	109
Yem Bitkileri	94	21	115
Dane Mısır, Fındık ve Diğer Ürünler	62	21	83
Nadas	38	-	38

Türkiye Tarım Havzaları Üretim ve Destekleme Modeli kapsamında desteklenen; yağlık ayçiçeği, kütlü pamuk, soya, kanola, aspir, dane mısır, buğday, arpa, çavdar, yulaf, triticale, çeltik, kuru fasulye, mercimek, nohut, yaş çay, fındık, yem bitkileri, patates, kuru soğan ve zeytin ürünlerinin dışında kalan diğer bütün ürünlere, "Diğer Ürünler" kategorisinde belirtilen miktar kadar "Mazot ve Gübre Destekleme" ödemesi yapılır

Arpa, buğday, çavdar, yulaf, triticale ve çeltik üreticileri, 2022 üretim yılına ait ve 2023 bütçe yılında ödenecek mazot ve gübre desteklerini T.C. Ziraat Bankası A.Ş. Genel Müdürlüğü finansmanı ile 2022 yılında başlanmak üzere Bakanlıkça belirlenecek tarih aralığında mazot ve gübre alımında kullanabilir.

Kaynak : tarimorman.gov.tr



## ORGANİK TARIM DESTEKLEMESİ

ORGANİK TARIM DESTEĞİ	SERTİFİKA TÜRÜ	TL/da
Birinci kategori ürünler	Ürün sertifikası (Bireysel)	100
	Ürün sertifikası (Üretici grubu)	50
İkinci kategori ürünler	Ürün sertifikası (Bireysel)	40
	Ürün sertifikası (Üretici grubu)	20
Üçüncü kategori ürünler	Ürün sertifikası (Bireysel/Üretici grubu)	10



## ORGANİK HAYVANCILIK DESTEKLEMESİ

ORGANİK HAYVANCILIK DESTEĞİ	TL/Kovan
Arılı Kovan	15

Kaynak : tarimorman.gov.tr





## İYİ TARIM DESTEKLERİ

İyi Tarım Uygulamaları Desteği		Sertifika Türü	TL/da
Birinci kategori ürünler	Örtü altı üretim	Bireysel sertifikasyon	150
		Grup sertifikasyonu	75
	Açıkta üretim	Bireysel sertifikasyon	50
		Grup sertifikasyonu	25
İkinci kategori ürünler	Bireysel sertifikasyon	40	
	Grup sertifikasyonu	20	
Üçüncü kategori ürünler		Bireysel /Grup sertifikasyon	10

## DiĞER BİTKİSEL ÜRETİM DESTEKLERİ

Bitkisel Üretim Yapan Küçük Aile İşletmesi Desteği (TL/da)	200
Fındık Alan Bazlı Gelir Desteği (TL/da)	170
Toprak Analizi Desteği (TL/Numune) Asgari 50 dekar ve üzeri tarım arazileri için Laboratuvara	50
Katı Organik-Organomineral Gübre Desteklemesi (TL/da)	20
Geleneksel Zeytin Bahçelerinin Rehabilitasyonu Desteği (TL/da)	100

Kaynak : tarimorman.gov.tr

2023

109



## FARK PRİMİ DESTEKLERİ

Havza Bazlı Fark Ödemesi Desteği	(kr/kg)
Arpa, Buğday, Çavdar, Triticale, Yulaf	10
Aspir	55
Çeltik	10
Dane Mısır	3
Dane Zeytin	15
Kolza (Kanola)	80
Kuru Fasulye, Mercimek, Nohut	50
Kütlü Pamuk	110
Soya	60
Yağlık Ayçiçeği	50
Yaş Çay	30
Zeytinyağı	80

- Yeraltı sularının yetersiz seviyede ve su kısıtı olduğunun Bakanlıkça tespit edildiği havzalarda; 2022 üretim yılında ekilen nohut, mercimek ürünlerine ilave % 50 destek ödenir. Damlama sulama ile sulanan alanlar hariç dane mısır destekleme ödemesi yapılmaz.
- Türkiye Tarım Havzaları Üretim ve Destekleme Modeli kapsamında desteklenen ürünlerin ekli listelerde belirlenen havzası dışında yetiştirilmesi durumunda mazot, gübre, fark ödemesi, sertifikalı tohum kullanım ve fındık alan bazlı gelir desteği ödemeleri yapılmaz.
- Yaş çay üreticilerine yapılacak fark ödemesi desteği, Türkiye Tarım Havzaları Üretim ve Destekleme Modelinde belirlenen havzalarda, 2/4/2012 tarihli ve 2012/3067 sayılı Bakanlar Kurulu Kararı ile yürürlüğe konulan Çay Tarım Alanlarının Belirlenmesi Ve Bu Alanlarda Çay Tarımı Yapan Üreticilere Ruhsatname Verilmesine Dair Karar ile belirlenen ve Çay İşletmeleri Genel Müdürlüğü (ÇAYKUR) tarafından ruhsatname verilen alanlarda üretim yapan çiftçilere yaş çay fark ödemesi yapılır.
- 2022 yılı dane zeytin fark ödemesi desteğinde; dekara dane zeytin verimi maksimum kuru şartlarda 575 kg, sulu şartlarda 850 kg ve 2022 yılı ürünü zeytinyağı fark ödemesi desteğinde ise; dekara zeytinyağı verimi maksimum kuru şartlarda 115 kg, sulu şartlarda 170 kg esas alınarak destekleme ödemesi yapılır

Kaynak : tarimorman.gov.tr



## SERTİFİKALI TOHUM KULLANIM DESTEKLERİ

ÜRÜNLER	(TL/da)
Arpa, Buğday, Çavdar, Çeltik, Triticale, Yulaf	50
Aspir	10
Fiğ, Korunga, Soya, Yem Bezelyesi	45
Kolza (Kanola)	30
Kuru Fasulye, Mercimek	60
Nohut	50
Patates	200
Susam	8
Yerfıstığı	34
Yonca	60

## SERTİFİKALI TOHUM ÜRETİM DESTEKLERİ

Sertifikalı Tohum Üretim Desteği	Orijinal (Temel ve Üstü Kademe) (TL/kg)	Sertifikalı Kademe (TL/kg)
Arpa	0,10	0,08
Aspir	0,80	0,50
Buğday	0,12	0,10
Çavdar	0,16	0,08
Çeltik	0,35	0,25
Fiğ	1,60	1,50
Kuru Fasulye	0,60	0,50
Kolza (Kanola)	1,80	1,20
Korunga	1,60	1,50
Mercimek	0,60	0,50
Nohut	0,60	0,50
Patates	0,20	0,10
Soya	0,70	0,35
Susam	1,80	0,60
Triticale	0,10	0,08
Yem Bezelyesi	1,60	1,50
Yerfıstığı	1,00	0,80
Yonca	5,00	4,00
Yulaf	0,16	0,08



Kaynak : tarimorman.gov.tr



## SERTİFİKALI FİDE / FİDAN KULLANIM DESTEĞİ

Destekleme Konusu	Standart (TL/da)	Sertifikalı (TL/da)
Antepfıstığı, Aronya, Badem, Ceviz, Maviyemiş	100	400
Armut, Asma, Ayva, Elma, Erik, Kayısı, Kiraz, Limon, Mandalina, Nektarin, Portakal, Şeftali, Vişne, Zeytin, Diğer Meyve Türleri (Nar ve Muz hariç)	100	280
Sertifikalı Çilek Fidesi ile Bahçe Tesisi	-	400

## SERTİFİKALI FİDAN ÜRETİM DESTEĞİ (SERTİFİKALI SINIFINDA TÜM ÇEŞİTLER)

Destekleme Konusu	Birim Fiyat (TL/ Adet)	
Sertifikalı Fidan Üretim Desteği (Sertifikalı Sınıfında Tüm Çeşitler)	Aşılı Fidan	0,5
	Aşısız Fidan	0,25



Kaynak : tarimorman.gov.tr

## YEM BİTKİLERİ DESTEKLERİ

Yem Bitkileri Desteği	(TL/da/yıl)
Çok yıllık yem bitkileri (Sulu)	90
Korunga (Sulu/Kuru)	90
Kuru ekilişler	40
Silajlık ekilişler (Sulu)	100
Tek yıllık yem bitkileri (Sulu/Kuru)	60
Yapay çayır mera	150

Yeraltı sularının yetersiz seviyede ve su kısıtı olduğunun Bakanlıkça tespit edildiği havzalarda 2022 yılında ekilen yem bezelyesi, fiğ, macar fiği, burçak ve mürdümük için yem bitkisi desteğine ilave %50 ödeme yapılır.

Kaynak : tarimorman.gov.tr



## BÜYÜKBAŞ HAYVANCILIK DESTEKLERİ

DESTEKLEME KONULARI		TL/Baş
Buzağı /Malak / Dişi Manda desteği	4 ay ve üzeri buzağı	500
	Soy kütüğüne kayıtlı buzağı	İlave 200
	Döl kontrolü protokolü kapsamında boğa yavrusu buzağı	ilave 100
	Suni tohumlamadan doğan buzağı	İlave 200
	Yetiştiricilik Bölgesi illeri	İlave 200
	Dişi manda	500
	Soy Kütüğüne kayıtlı dişi manda	İlave 300
	Aşıları tamamlanmış 4 ay ve üzeri Malak	500
	Soy Kütüğüne kayıtlı malak	İlave 300
	Suni tohumlamadan doğan malak	İlave 500
İslah amaçlı süt içerik analizi desteği	Suni tohumlamadan doğan saf sütçü veya kombine ırk inek	100
Düve alım desteği	En az 1 baş en fazla 20 baş düve (manda dahil)	Bakanlıkça belirlenecek düve bedelinin yurt dışı %40'ı, yurt içi %50
Hastalıklardan Ari İşletme	(500 başa kadar tam, 501 baş ve üzeri için %50'sine karşılık gelen tutar)	600
	Onaylı Süt Çiftliği	İlave 100
Besilik erkek sığır desteği (manda dahil)	İrk ve tür kaskas ağırlığı kriterini sağlayan 1-200 baş	500

Buzağı desteklemesi şartlarını karşılayanlar için; buzağı başına ödeme birim miktarlarının 1-20 başa kadar tamamı, 21-100 başa kadar %75'i, 101-500 baş için %50'si ödenir.

Kaynak : tarimormn.gov.tr



## KÜÇÜKBAŞ HAYVANCILIK DESTEKLERİ

DESTEKLEME KONULARI		TL/Baş
Anaç koyun keçi desteği	Anaç koyun	50
	Anaç keçi	50
	Anaç tiftik keçisi	İlave 20
	Göçer yetiştiricilerin anaç koyun keçilerine	İlave 2
Sürü büyütme ve yenileme	Anaç koyun keçi	200
Küçükbaş soy kütüğü desteği	Koyun ve keçilere	100
Çoban istihdamı desteği (TL/İşletme)	100 baş ve üzeri anaç koyun-keçi hayvan varlığına sahip işletmelere veya çobanlara	12.000 TL/İşletme

Kaynak : tarimorman.gov.tr

**2023**

115



## DİĞER HAYVANCILIK DESTEKLERİ

DESTEKLEME KONULARI		Birim Fiyat
Tiftik (TL/kg)	Oğlak Tiftiği	70
	Anamal Tiftiği	60
	Tali Tiftiği	25
	Sözleşmeli üretim kapsamında üretilen tiftik	İlave 10
İpek Böceği Desteği	Tohum (TL/Kutu)	240
	Yaş koza (TL/kg)	160
Arıcılık	Arılı kovan (Üye Olmayan/Üye)	20-30 TL/adet
	Damızlık ana arı	100 TL/ adet
	Bombus arısı	100 TL/koloni
	2021 Doğal afet	30 TL/Kovan 30TL/Kg ürün
Atık desteği	Büyükbaş hayvan atıkları (aşılama sonrası)	1.400 TL/Baş
	Küçükbaş hayvan atıkları (aşılama sonrası)	250 TL/Baş
Aşı ve küpe desteği	Büyükbaş hayvanlar	2 TL/Baş
	Küçükbaş hayvanlar	1,5 TL/Baş

HAYVAN GEN KAYNAKLARI DESTEĞİ		TL/Baş/Kovan/kg
Büyükbaş hayvan koruma (baş)		1.000
Küçükbaş hayvan koruma (baş)		150
Siğir pedigrili koruma (baş)		1.200
Arı koruma (kovan)		80
İpekböceği koruma (kg)		170
İslah programındaki koyun/ keçi ve yavrularına halk elinde islah desteği (baş)	Elit sürü	150
	Taban sürü	100
Halk elinde manda islahı (anaç manda) (baş)	Boğa ve yıl içerisinde doğuran anaç manda	2.000
	Yıl içerisinde doğurmayan anaç manda	1.200
Halk elinde yerli siğir islahı (anaç yerli siğir) (baş)	Boğa ve anaç yerli	2.000
Damızlığa ayrılmak üzere seçilen yerli siğir (düve/tosun) (baş)		1.500
Damızlığa ayrılan manda (düve/tosun) (baş)		1.300
Damızlık erkek materyal (koç-teke) (baş)	Elit sürüde	350
	Taban sürüde	250



## BALIKÇILIK VE SU ÜRÜNLERİ DESTEKLERİ

SU ÜRÜNLERİ DESTEĞİ		TL/Kg-Adet
Proje kapasitesi 50 ton/yıl üstünde alabalık (kg)	350.000 kg'a kadar (350.000 kg dahil)	1,00
Proje kapasitesi 50 ton/yıl ve altında alabalık (kg)	50.000 kg'a kadar (50.000 kg dahil)	1,50
Kapalı sistem üretim (kg)	350.000 kg'a kadar (350.000 kg dahil)	2,00
Sazan (kg)	350.000 kg'a kadar (350.000 kg dahil)	1,50
Midye (kg)	350.000 kg'a kadar (350.000 kg dahil)	0,50
Yeni türler (kg)	350.000 kg'a kadar (350.000 kg dahil)	3,00
Kuluçkahane damızlık alabalık (adet)	10.000 adet'e kadar (10.000 adet dahil)	60,00
Kilogram üstü alabalık üretimi (kg)	350.000 kg'a kadar (350.000 kg dahil)	1,50
Toprak havuzlarda balık yetiştiriciliği (kg)	30.000 kg'a kadar (30.000 kg dahil)	2,00

Bir işletmenin desteklemeden faydalanabileceği en fazla miktar, toprak havuzlarda balık yetiştiriciliğinde 30.000 kg/yıl, diğerlerinde 350.000 kg/yıl ile sınırlıdır.

Kuluçkahanelerde alabalık anaçları için adet başına aşağıda belirtilen miktarda destekleme ödemesi yapılır. Bir kuluçkahanenin desteklemeden faydalanabileceği en fazla miktar, 10.000 adet/yıl damızlık anaç ile sınırlıdır.

Geleneksel Kıyı Balıkçılığının Kayıt Altına Alınması ve Desteklenmesi	TL/Gemi Adedi
0-4,99 (metre) deniz ve iç su balıkçı gemileri	1000
5-7,99 (metre) deniz ve iç su balıkçı gemileri	1250
8-9,99 (metre) deniz balıkçı gemileri ile 8 metre ve daha büyük boylardaki iç su balıkçı gemileri	1.350
10-11,99 metre deniz balıkçı ve daha büyük boylardaki iç su balıkçı gemileri	1.450



## DİĞER DESTEKLER

BİYOLOJİK/BİYOTEKNİK MÜCADELE DESTEĞİ	TL/da
Örtüaltı paket toplamı	850
Açık alanda paket toplam	290
Karantina tedbirleri kapsamında fındık (yasaklama süresi olan 4 yıllık ürün bedelinin aynı alan için bir kereye mahsus olmak üzere)	45
Taş çekirdekli meyveler (yasaklama süresi olan 3 yıllık ürün bedelinin aynı alan için bir kereye mahsus olmak üzere)	8
Patates Sigilli Desteği (3 yılı kapsayacak şekilde)	125

DESTEKLEME KONUSU	MİKTAR
ÇİFTLİK MUHASEBE VERİ AĞI (TL/işletme)	600
AR – GE DESTEĞİ	Tarım sektörünün ihtiyaç duyduğu öncelikli konulara ilişkin araştırma ve geliştirme projelerine Bakanlıkça uygun görülen destekleme ödemesi yapılır.
TARIMSAL YAYIM VE DANIŞMANLIK DESTEĞİ (TL)	72.000





## TARIM VE KIRSAL KALKINMA HİBELERİ

### TARIMSAL İŞLETMELERİN FİZİKİ VARLIKLARINA YÖNELİK YATIRIMLAR (101)

Sektörler	Destek Miktarları	Kapasite Durumu
Süt	En az 5.000 Avro En fazla 500.000 Avro	En az 10, en fazla 120 süt ineği veya En az 5, en fazla 50 süt veren manda veya En az 50, en fazla 500 süt veren koyun veya En az 50, en fazla 500 süt veren keçi
Kırmızı Et Beyaz Et	Kırmızı Et En az 5.000 Avro En fazla 500.000 Avro Beyaz Et En az 5.000 Avro En fazla 250.000 Avro Kaz Eti En az 5.000 Avro En fazla 125.000 Avro	Kırmızı Et En az 30, en fazla 250 sığır veya En az 10, en fazla 50 manda veya En az 100, en fazla 500 koyun veya En az 100, en fazla 500 keçi Beyaz Et En az 5.000, en fazla 50.000 broyler veya En az 1.000, en fazla 8.000 hindi veya En az 350, en fazla 3.000 kaz
Yumurta Tavukçuluğu	En az 5.000 Avro En fazla 500.000 Avro	En az 20.000, en fazla 100.000 yumurta tavuğu • Tesislerinde ve ekipmanlarında yenileme ihtiyacı bulunan veya işletmesini başka bir yere taşımak isteyen (aynı ilde olmak kaydı ile) mevcut tarımsal işletmeler destek için uygundur. • Hayvan refahı koşullarını yerine getirmek amacıyla mevcut tarımsal işletmeler, kapasitelerini artırmadan, mevcut yumurta tavukçuluğu işletmeleri için binalarını genişletebilirler. • İşletmenin taşınması durumunda, mevcut tarımsal işletmenin başvuru sahibine ait olması gerekmektedir.

Bu tedbir kapsamında destek oranı, uygun harcama tutarının %50 - %70'i arasında değişmektedir.

- 1. Tüzel kişiler** için kamu katkısı toplam uygun harcama tutarının % 50'sidir.
- 2. Gerçek kişiler** için kamu katkısı toplam uygun harcama tutarının %55'idir.
- 3. Üretici örgütleri ve üretici örgütünün hakim ortak (ortaklık payının %50'den fazla) olduğu tüzel kişilikler** için kamu katkısı toplam uygun harcama tutarının %60'ıdır.

Yukarıda belirtilen destek oranlarına ek olarak aşağıda belirtilen durumlarda destek oranı artacaktır;

- Destek kararı alındığı tarihte, başvuru sahibinin (başvuru sahibi gerçek kişi ise kendisi, başvuru sahibi üretici örgütü veya hakim ortağı üretici örgütü olan tüzel kişilik ise temsil ve ilzama yetkili kişi/ kişiler) 40 yaşın altında olması durumunda destek oranı %5 artacaktır.
- Yatırım, IPARD Programı Bölüm 8.1'de tanımlanan şekilde dağlık bir alanda yapılıyor ise destek oranı %5 artacaktır.



## TARIM VE KIRSAL KALKINMA HİBELERİ

### TARIM VE BALIKÇILIK ÜRÜNLERİNİN İŞLENMESİ VE PAZARLANMASI İLE İLGİLİ FİZİKİ VARLIKLARA YÖNELİK YATIRIMLAR (103)

Sektörler	Destek Miktarları	Kapasite Durumu	Destek Oranı
Süt ve Süt Ürünlerinin İşlenmesi ve Pazarlanması	Süt İşleme ve Peynir Altı Suyu İşleme En az 30.000 Avro En fazla 3.000.000 Avro Süt Toplama En az 30.000 Avro En fazla 1.000.000 Avro	Süt İşleme Günlük en az 10 ton, Peynir Altı Suyu İşleme Günlük en az 10 ton Süt toplama merkezleri Alt ve üst limit bulunmamaktadır.*	
Et ve Et Ürünlerinin İşlenmesi ve Pazarlanması	En az 30.000 Avro En fazla 3.000.000 Avro	Kırmızı Et Kesimhane Sığır ve Manda: Günlük en az 30 baş, en fazla 500 baş Koyun ve Keçi: Günlük en az 50 baş ve en fazla 4.000 baş Kanatlı Eti Kesimhane Saatte en az 1.000 ve en fazla 5.000 tavuk Saatte en az 100 ve en fazla 1.000 hindi ya da kaz Et İşleme Günlük en az 0,5 ton ve en fazla 5 ton Parçalama Günlük en az 0,5 ton ve en fazla 5 ton	Üretici örgütleri ve üretici örgütünün hakim ortak (ortaklık payının %50' den fazla) olduğu tüzel kişiler için %50
Meyve ve Sebzelerin İşlenmesi ve Pazarlanması	En az 30.000 Avro En fazla 1.250.000 Avro	Soğuk Hava Deposu En fazla 10.000 m <sup>3</sup> Bu kriter üretici örgütlerinin veya Üretici örgütleri ve üretici örgütünün hakim ortak (ortaklık payının %50' den fazla) olduğu tüzel kişilerin yapacağı başvurularda aranmayacaktır.	Gerçek ve tüzel kişiler için %40
Su Ürünlerinin İşlenmesi ve Pazarlanması	En az 30.000 Avro En fazla 1.500.000 Avro	En az 100 ton/yıl ve En fazla 2.000 ton/yıl su ürünleri, balık yağı, yumuşakça, çift kabuklu yumuşakça ve kabuklu deniz canlıları üretim kapasitesi	

\* Başvuru sahibi, toplam uygun yatırımların değerinin 1.000.000 Avroyu aşmaması şartıyla, aynı ilde 5 adede kadar süt toplama merkezi kurmak üzere tek bir çağrı kapsamında başvuru yapabilir.

Kaynak : tkdk.gov.tr

# TARIM VE KIRSAL KALKINMA HİBELERİ

## ÇİFTLİK FAALİYETLERİNİN ÇEŞİTLENDİRİLMESİ VE İŞ GELİŞTİRME (302)

Sektörler	Uygun Harcama Miktarları	Kapasite Durumu	Destek Oranı
Bitkisel Üretim Çeşitlendirilmesi, Bitkisel Ürünlerin İşlenmesi ve Paketlenmesi	5.000 Avro 500.000 Avro	Açık arazi büyüklüğü en fazla 4 hektar (Tıbbi Aromatik Bitki Yetiştiriciliği hariç), sera büyüklüğü ve mantar ile misel üretim alanı en fazla 2 hektar	%65 (Ağrı, Ardahan, Balıkesir, Çankırı, Diyarbakır, Erzincan, Erzurum, Hatay, Isparta, Karaman, Kars, Mersin, Muş, Tokat ve Yozgat)
Arcılık ve Arı Ürünlerinin Üretilmesi, İşlenmesi ve Paketlenmesi		Bal ve arı ürünleri için, yatırım kapsamında ulaşılabilecek kovan sayısı, en az 30 - en fazla 500 kovan	%55 (Afyonkarahisar, Amasya, Aksaray, Ankara, Aydın, Burdur, Bursa, Çanakkale, Çorum, Denizli, Elazığ, Giresun, Kahramanmaraş, Kastamonu, Konya, Kütahya, Malatya, Manisa, Mardin, Nevşehir, Ordu, Samsun, Şanlıurfa, Sivas, Trabzon, Uşak, Van)
Zanaatkarlık ve Katma Değerli Ürünler		Süt işleme yatırımın sonunda en fazla 10 ton/gün, Et işleme konusunda yatırımın sonunda en fazla 0,5 ton/gün (Diğer ürünler için Zanaatkarlık ve Katma Değerli Ürünler Listesine bakınız.)	%65 Tüm illerde, başvuru sahibi bir üretici örgütü veya üretici örgütünün hâkim ortak (ortaklık payının %50'den fazla) olduğu bir tüzel kişilik ise
Kırsal Turizm ve Rekreasyonel Faaliyetler		İşletmenin kapasitesi en fazla 25 oda	
Su Ürünleri Yetiştiriciliği		Yatırımın kapasitesi 10-200 ton/yıl	
Makine Parkları		-	
Yenilenebilir Enerji Tesisleri		5 MW kapasiteye kadar (mikro- kojenerasyon yatırımları için 100 kWe'ye kadar) olmalıdır.	



- **Bitkisel Üretim Çeşitlendirilmesi, Bitkisel Ürünlerin İşlenmesi ve Paketlenmesi** sūs bitkileri, tıbbi ve aromatik bitkiler, mantar ve misel, fide ve fidan, çiçek soğanını içermektedir.
- **Arcılık ve Arı Ürünlerinin Üretilmesi, İşlenmesi ve Paketlenmesini** içermektedir.
- Zanaatkarlık ve Katma Değerli Ürünler; zanaatkarlık faaliyetleri ile gıda-gıda olmayan ürünlerin işlenmesi ve pazarlanmasını içermektedir.
- **Kırsal Turizm ve Rekreasyonel Faaliyetler;** konaklama, yeme-içme tesisleri ve rekreasyon faaliyetlerini içermektedir.
- **Su Ürünleri Yetiştiriciliği;** içsularda üretimi ve ürün satışı yapan restoranları içermektedir.
- **Makine Parkları;** yerel tarım sektörünün ortak ihtiyaçlarına hizmet edecek yatırımları içermektedir.
- **Yenilenebilir Enerji Tesisleri;** elektrik ve ısı üretimi için yapılacak yatırımları içermektedir. Uygun yararlanıcılar diğer çiftlik faaliyetleri çeşitlendirme aktivitelerinden ve bu tedbir kapsamındaki iş geliştirme faaliyetlerinden bağımsız olarak, kendi enerji ihtiyaçları için enerji üretmek amacıyla yenilenebilir enerji kaynaklarına yatırım yapabilir.

Kaynak : tkdk.gov.tr





# TARIMSAL ÜRETİCİ ÖRGÜTLERİ





## TARIMSAL ÖRGÜTLENME TABLOSU (27.12.2022 tarihi itibarıyla)

TABİ OLDUĞU KANUN	BİRİM KOOPERATİFLER		
	TÜRÜ	SAYISI	ORTAK SAYISI
1163 S.K.	TARIMSAL KALKINMA	6.899	747.140
1163 S.K.	SULAMA	2.519	323.488
1163 S.K.	SU ÜRÜNLERİ	572	30.442
1163 S.K.	PANCAR EKİCİLERİ	31	1.389.549
	<b>ARA TOPLAM</b>	<b>10.021</b>	<b>2.490.619</b>
1581 S.K.	Tarım Kredi	1.617	818.321
	<b>ARA TOPLAM</b>	<b>11.638</b>	<b>3.308.940</b>
4572 S.K.	Tarım Satış (*)	331	332.375
1196 S. K.	Tütün Tarım satış (*)	42	12.840
1163 S.K.	Üretim ve Pazarlama (*)	462	20.845
1163 S.K.	Yaş Meyve ve Sebze (*)	28	2.946
	<b>GENEL TOPLAM</b>	<b>12.501</b>	<b>3.677.946</b>
TABİ OLDUĞU KANUN	ÜRETİCİ BİRLİKLERİ		
	ÜRÜN /ÜRÜN GRUPLARI	BİRLİK SAYISI	ÜYE ÇİFTÇİ SAYISI
5200 S.K.	HAYVANSAL ÜRETİM	561	316.591
5200 S.K.	BİTKİSEL ÜRETİM	235	20.664
5200 S.K.	SU ÜRÜNLERİ	32	1.231
5200 S.K.	ORGANİK ÜRÜNLER	29	2.403
	<b>TOPLAM</b>	<b>857</b>	<b>340.889</b>
TABİ OLDUĞU KANUN	ISLAH AMAÇLI YETİŞTİRİCİ BİRLİKLERİ		
	TÜRÜ	BİRLİK SAYISI	ÜYE SAYISI
5996 S.K.	DAMIZLIK SIĞIR	81	238.194
5996 S.K.	DAMIZLIK KOYUN - KEÇİ	80	249.061
5996 S.K.	ARI	80	73.449
5996 S.K.	DAMIZLIK MANDA	30	8.739
5996 S.K.	TAVUK	5	658
	<b>TOPLAM</b>	<b>276</b>	<b>570.101</b>
6964 S.K.	<b>ZİRAAT ODALARI</b>	<b>ODA SAYISI</b>	<b>ÜYE SAYISI</b>
		760	5.225.151
5553 S.K.	ALT BİRLİKLER	7	67.460
6172 S.K.	SULAMA BİRLİKLERİ	181	564.586
5253 S.K.	ÇİFTÇİ DERNEKLERİ (***)	525	227.500
2762 S.K.	TARIMSAL VAKIFLAR (****)	14	2.500

(\*\*\*) İçişleri Bakanlığının sorumluluk alanındadır.

(\*\*\*\*) Kültür ve Turizm Bakanlığının sorumluluk alanındadır.

Kaynak : tarimorman.gov.tr



## TARIMSAL ÖRGÜTLENME TABLOSU

KOOPERATİF BÖLGE BİRLİKLERİ				KOOP.MERKEZ BİRLİKLERİ (**)			
TÜRÜ/ÇEŞİDİ	SAYISI	ORTAK KOOP. SAYISI	ORTAK SAYISI	SAYISI	ORTAK BİRLİK SAYISI	ORTAK KOOP. SAYISI	ORTAK SAYISI
KÖY-KOOP.	16	1.594	178.841	1	16	1.266	141.228
TARIM	13	560	67.404	1	14	1.026	112.973
HAYVANCILIK	34	1.600	160.440	1	35	1.650	183.187
ORMANCILIK	18	903	110.451	1	28	1.667	180.982
ÇAY	5	35	65.752	1	5	35	65.752
SULAMA	13	678	93.327	1	14	631	94.973
SU ÜRÜNLERİ	18	250	14.876	1	15	2.019	12.285
PANCAR EKİCİLERİ	1	31	1.391.892	0	0	0	0
	<b>118</b>	<b>5.651</b>	<b>2.080.640</b>	<b>7</b>	<b>127</b>	<b>8.294</b>	<b>791.380</b>
Tarım Kredi	17	1.615	818.253	1	17	1.615	818.253
	<b>135</b>	<b>7.266</b>	<b>2.898.893</b>	<b>8</b>	<b>144</b>	<b>9.849</b>	<b>1.609.633</b>
Tarım Satış	15	297	320.835	0	0	0	0
Tütün Tarım Satış	0	0	0	0	0	0	0
Üretim ve Pazarlama	2	22	1.797	0	0	0	0
Yaş Meyve ve Sebze Pazarlama	0	0	0	0	0	0	0
<b>TOPLAM</b>	<b>152</b>	<b>7.585</b>	<b>3.221.525</b>	<b>8</b>	<b>144</b>	<b>9.849</b>	<b>1.609.633</b>

(\*\*) Tarımsal Amaçlı Kooperatif Merkez Birlikleri bünyesinde yer alan kooperatif birlikleri

**1 - KÖY - KOOP. Merkez Birliği Bünyesinde :**  
9 Köy.Kal.ve Diğer T.A + 3 Tarım +3 Hayvancılık  
= 15 Koop.Birliği,

**2 - TAR - KOOP. Merkez Birliği Bünyesinde :**  
8 Tarım + 5 Köy.Kal. ve Diğer T.A  
+1Hayvancılık+1 Orman = 15 Koop.Birliği,

**3 - HAY - KOOP. Merkez Birliği Bünyesinde :**  
34 Hayvancılık + 2 Köy.Kal. ve Diğer T.A = 36  
koop.Birliği,

**4 - OR - KOOP. Merkez Birliği Bünyesinde :**  
18 Ormanlık + 8 Köy.Kal. ve Diğer T.A +1  
Hayvancılık + 1 Tarım = 28 Koop.Birliği,

**5 - TUS - KOOP. Merkez Birliği Bünyesinde :**  
10 Sulama + 3 Köy.Kal. ve Diğer T.A. = 13  
Koop.Birliği,

**6 - SÜR - KOOP. Merkez Birliği Bünyesinde :**  
18 Su Ürünleri Koop.Birliği,

**7 - ÇAY - KOOP. Merkez Birliği Bünyesinde :**  
5 Çay Koop.Birliği mevcuttur.

Kaynak : tarimorman.gov.tr  
27.12.2022 tarihi itibarıyla

**2023**

125



## TARIMSAL ÖRGÜTLENME TABLOSU

TABİ OLDUĞU KANUN	ÜRETİCİ MERKEZ BİRLİKLERİ			
	ÜRÜN /ÜRÜN GRUPLARI	SAYISI	ÜYE BİRLİK SAYISI	ÜYE ÇİFTÇİ SAYISI
5200 S.K.	SÜT	1	308	257.915
5200 S.K.	KIRMIZI ET	1	120	55.034
5200 S.K.	KANATLI HAYVAN ETİ	1	19	710
5200 S.K.	YUMURTA	1	12	374
5200 S.K.	BAL	1	91	4.429
5200 S.K.	MEYVE	1	13	1.219
5200 S.K.	TARLA BİTKİLERİ	1	13	240
5200 S.K.	SU ÜRÜNLERİ YETİŞTİRİCİLERİ	1	17	898
5200 S.K.	DENİZ ÜRÜNLERİ AVCILARI	1	7	155
	<b>TOPLAM</b>	<b>9</b>	<b>600</b>	<b>320.974</b>
TABİ OLDUĞU KANUN	ISLAH A. YETİŞTİRİCİ MERKEZ BİRLİKLERİ			
	TÜRÜ	SAYISI	ÜYE BİRLİK SAYISI	ÜYE SAYISI
5996 S.K.	DAMIZLIK SIĞIR	1	81	238.194
5996 S.K.	DAMIZLIK KOYUN - KEÇİ	1	80	249.061
5996 S.K.	ARI	1	80	73.449
5996 S.K.	DAMIZLIK MANDA	1	30	8.739
	<b>TOPLAM</b>	<b>4</b>	<b>271</b>	<b>569.443</b>
6964 S.K.	TÜRKİYE ZİRAAT ODALARI BİRLİĞİ	SAYISI	ÜYE ODA SAYISI	ÜYE SAYISI
		1	760	5.225.151
5553 S.K.	T. TOHUMCULAR BİRLİĞİ	1	7	67.460
5488 S.K.	ÜRÜN KONSEYİ	1	9	915

Kaynak : tarimorman.gov.tr  
27.12.2022 tarihi itibarıyla











# TOÇ BİR-SEN

TARIM-ORMAN ÇALIŞANLARI BİRLİĞİ SENDİKASI

*Yetkili Sendika*

*"Birlikten Doğan Güç"*

Zübeyde Hanım Mh., Sebze Bahçeleri Cd. No: 86,  
Kat:10 06400 Altındağ/Ankara  
Tel: 0(312) 231 40 77-88 • Fax: 0(312) 231 49 99



[www.tocbirsen.org.tr](http://www.tocbirsen.org.tr)



[www.tocbirsen.org.tr](http://www.tocbirsen.org.tr)



/TocBirSenGM