

## KİTAPÇIK TÜRÜ

K

T.C.  
MİLLÎ EĞİTİM BAKANLIĞI  
YENİLİK VE EĞİTİM TEKNOLOJİLERİ  
GENEL MÜDÜRLÜĞÜ

Ölçme, Değerlendirme ve Yerleştirme Grup Başkanlığı

## SERTİFİKA TÜRÜ

C-D-E

4. GRUP

MOTORLU TAŞIT SÜRÜCÜ ADAYLARI SINAVI  
08/12/2013Ad ve Soyadı : .....  
T.C. Kimlik No : .....

DERSLER	SORU SAYISI	TOPLAM SORU SAYISI	TOPLAM SÜRE (DAKİKA)
İLK YARDIM BİLGİSİ	15	60	75
TRAFİK VE ÇEVRE BİLGİSİ	25		
MOTOR VE ARAÇ TEKNİĞİ BİLGİSİ	20		

## ADAYLARIN DİKKATİNE!

1. Sınav saat **11:00**'de başlayacaktır. Sınav başladıktan sonra ilk **60** dakika dolmadan dışarı çıkmayınız.
2. Sınav sırasında sözlük, hesap cetveli veya makinesi, çağrı cihazı, cep telefonu, telsiz, radyo gibi elektronik iletişim araçlarını yanınızda bulundurmuyunuz. Bu araçları kullanmanız ve kopya çekmeye teşebbüs etmeniz hâlinde sınavınız geçersiz sayılacaktır.
3. Başvuru şartlarını taşımadığınız hâlde sınava girmeniz, kopya çekmeniz, cevap kâğıdınızdaki fotoğraf ve bilgiler ile geçerli kimlik belgenizdeki (nüfus cüzdanı, pasaport veya sürücü belgenizdeki) bilgilerde uyumsuzluk olması, başka adayın sınav evrakını kullanmanız, geçerli kimlik belgenizi ve sınav giriş belgenizi ibraz edemediğiniz durumlarda sınavınız geçersiz sayılacaktır.
4. Elektronik iletişim araçlarıyla kopya çekmeniz, yerinize başka birinin sınava girdiğinin belirlenmesi veya organize olarak kopya çekme eylemine karıştığınızın tespit edilmesi durumunda bir yıl süreyle sınava alınmayacaksınız.
5. Sınavın değerlendirilmesi aşamasında, bilgisayar ortamında yapılan kopya analizinde ikili veya toplu kopya tespiti hâlinde sınavınız geçersiz sayılacaktır.

## CEVAP KÂĞIDI VE SORU KİTAPÇIĞI İLE İLGİLİ AÇIKLAMALAR

1. Cevap kâğıdınızdaki bilgilerin doğruluğunu kontrol ediniz. T.C. kimlik numaranızı, ad ve soyadınızı mürekkepli kalemle yazarak imzalayınız.
2. **Adınıza düzenlenmiş cevap kâğıdı üzerinde belirtilen sertifika ve kitapçık türünüze uygun soru kitapçığını almamış iseniz, bunu salon görevlilerine bildirerek uygun kitapçıkla değiştirilmesini sağlamakla yükümlüsünüz. Bu durumu salon görevlilerine bildirmediğiniz ya da geç bildirdiğinizde tüm sorumluluk size ait olacaktır.**
3. Cevap kâğıdı üzerinde kodlamalarınızı kurşun kalemle yapınız.
4. Değiştirmek istediğiniz bir cevabı, yumuşak silgiyle cevap kâğıdını örselemeden temizce siliniz ve yeni cevabınızı kodlayınız.
5. Soru kitapçığının sayfalarını kontrol ediniz, baskı hatası var ise değiştirilmesini sağlayınız.
6. Soru kitapçığının ön yüzündeki ilgili yerlere ad, soyad ve T.C. kimlik numaranızı yazınız.
7. Her sorunun dört seçeneğinden sadece biri doğrudur. Doğru seçeneği, cevap kâğıdınızın ilgili sütununa soru numarasını dikkate alarak yuvarlağın dışına taşımadan kodlayınız. **Soru kitapçığı üzerinde yapılan cevaplandırmalar dikkate alınmayacaktır.**
8. Yanlış cevaplarınız dikkate alınmadan sadece doğru cevaplarınız üzerinden puanlama yapılacaktır.
9. Her ders kendi içerisinde **100** puan üzerinden değerlendirilecektir. Başarılı sayılabilmemiz için her dersten ayrı ayrı en az **70** puan almanız gerekir.
10. Soruları ve sorulara verdiğiniz cevapları, yanınızda götürmek amacıyla kaydetmeyiniz; hiçbir şekilde dışarı çıkarmayınız.
11. **Sınav bitiminde, sınav giriş belgesi, soru kitapçığı ve cevap kâğıdını salon görevlilerine teslim ediniz.**

Arka kapaktaki açıklamalara geçiniz.

1. Aşağıdakilerden hangisi ilk yardımın amaçlarından biri değildir?

- A) İlaçla tedavi etmek
- B) Tıbbi yardım için iletişim kurmak
- C) Durumun kötüleşmesini engellemek
- D) Yaşamı korumak ve sürdürülmesini sağlamak

2. Kalp ve kan damarları vücudumuzdaki hangi sistemde yer alır?

- A) Sinir sisteminde
- B) Dolaşım sisteminde
- C) Sindirim sisteminde
- D) Solunum sisteminde

3. Yaralıyı araçtan çıkarırken aşağıdakilerden hangisine dikkat edilmelidir?

- A) Kollarının baş hizasında durmasına
- B) Baş tarafından çekilerek çıkarılmasına
- C) Ayak tarafından çekilerek çıkarılmasına
- D) Baş-boyun-gövde hizasının bozulmamasına

4. Suni solunum işlemleri öncesinde ilk olarak yapılması gereken aşağıdakilerden hangisidir?

- A) Hastanın ayaklarının yükseltilmesi
- B) Suni solunuma başlamadan 5 dakika beklenilmesi
- C) Ağız içinin temizlenerek hava yolu açıklığının sağlanması
- D) Solunumu uyarmak için göğüs bölgesine yumruk atılması

5. Ağızdan ağıza suni solunumda, verilen hava miktarının yeterliliği kazazedenin hangi durumundan anlaşılır?

- A) Yüzünün sararmasından
- B) Nabız sayısının azalmasından
- C) Vücut sıcaklığının azalmasından
- D) Göğüs kafesinin yükselmesinden

6. Aşağıdaki kanama türlerinden hangisinde, kan kaybı diğerlerine nazaran fazla olduğu için daha kısa sürede hayati tehlike meydana gelir?

- A) Burun kanamaları
- B) Atardamar kanamaları
- C) Kılcal damar kanamaları
- D) Toplardamar kanamaları

7. Uzun süreli kanamalardaki turnike uygulamalarında, kanayan bölgeye göre kaç dakikada bir boğucu sargı gevşetilmelidir?

- A) 1-2 dakika                      B) 5-10 dakika  
C) 15-20 dakika                D) 30-40 dakika

8. Bebeklerde (0-12 ay) tek ilk yardımcı ile yapılan dış kalp masajı uygulanması ile ilgili olarak aşağıdakilerden hangisi doğrudur?

- A) Göğüs ve sırt kısmının iki elin arasına alınarak sıkıştırılması  
B) Sağ elin yumruk hâline getirilerek göğüs merkezine vurulması  
C) Göğüs kemiği 6 cm aşağıya inecek şekilde basınç uygulanması  
D) Bir elin orta ve yüzük parmağı ile göğüs kemiği 4 cm aşağıya inecek şekilde basınç uygulanması

9. Derin yaralanmaya sebep olan batıcı cisim yara üzerinde duruyorsa, aşağıdakilerden hangisi uygulanır?

- A) Cisim çıkarılmadan tespiti yapılır ve yaralı hastaneye sevk edilir.  
B) Cismin dışarıda kalan kısmı cilt hizasından kesilir ve yara sıkıca sarılır.  
C) Cisim çıkarılır ve yaraya tentürdiyot dökülür.  
D) Cisim çıkarılır ve yaralı hastaneye sevk edilir.

10. Omurga zedelenmesi olan yaralıyı oturtmadan ve hareket ettirmeden sağlık kuruluşuna ulaştırmaktaki amaç aşağıdakilerden hangisidir?

- A) Kan dolaşımını yavaşlatmak  
B) Solunum sıkıntısını azaltmak  
C) Sindirim işlevinin rahat olmasını sağlamak  
D) Sinir zedelenmesine bağlı oluşabilecek felci önlemek

11. Diz ile ayak arasındaki kemik kırıklarında dıştan uygulanacak olan atelin boyu ne kadar olmalıdır?

- A) Topuktan dize kadar  
B) Dizden kalçaya kadar  
C) Topuktan kalçaya kadar  
D) Topuktan koltuk altına kadar

12. Burkulmalar nerelerde meydana gelir?

- A) Hareketsiz eklem bölgelerinde  
B) Hareketli eklem bölgelerinde  
C) Sadece bacak eklemlerinde  
D) Sadece kol eklemlerinde

13. Hangi durumdaki kazazede kesinlikle sedye ile taşınmalıdır?

- A) Omurgasında kırık olan
- B) Kaburgasında kırık olan
- C) Birinci derece yanığı olan
- D) Kolunda yara ve kırık olan

14. Sindirim yolu zehirlenmelerinde aşağıdaki uygulamalardan hangisinin yapılması yanlıştır?

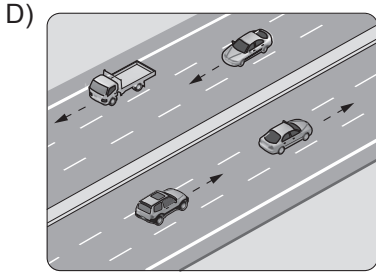
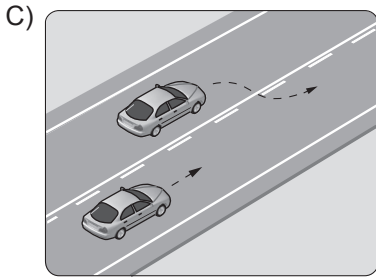
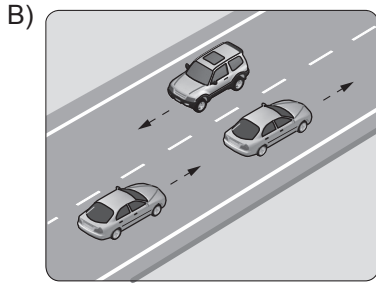
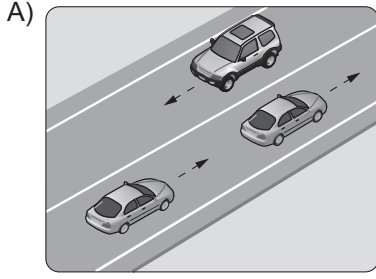
- A) Bilinci yerinde olmayan hastanın kusturulmaması
- B) Zehirlenmenin neden kaynaklandığının belirlenmesi
- C) Besin zehirlenmesi 2 saati geçmiş ise hastanın hemen kusturulması
- D) Çamaşır suyu zehirlenmelerinde hastanın kesinlikle kusturulmaması ve bol su içirilmesi

15. Aşağıdakilerden hangisi sürücülerden beklenen olumlu davranış özelliklerindendir?

- A) Emniyet görevlisinin olmadığı yerlerde kendi koyduğu kuralları uygulamak
- B) Karşılaştığı trafik kazasında yaralılara ilk yardım uygulamak
- C) Her durumda geçiş üstünlüğüne sahip olduğunu düşünmek
- D) Yolcuların isteğine göre araç kullanmak

İLK YARDIM BİLGİSİ TESTİ BİTTİ.  
TRAFİK VE ÇEVRE BİLGİSİ TESTİNE GEÇİNİZ.

1. Aşağıdakilerden hangisi bölünmüş kara yoludur?



2. Aralıklı olarak yanıp sönen sarı ışıkta sürücü ne yapmalıdır?

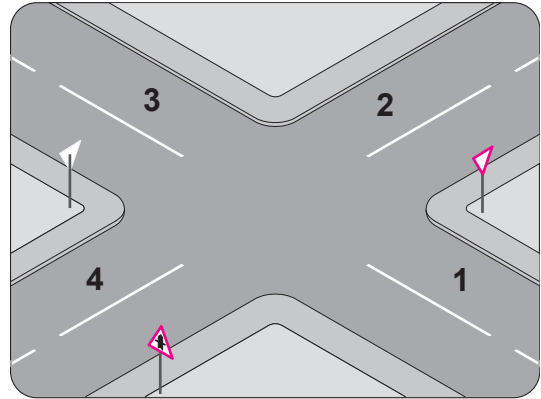
- A) Yavaş ve dikkatli geçmeli
- B) Durmalı, yolu kontrol ettikten sonra geçmeli
- C) Yolu açık olduğunu bildirdiği için hızlı geçmeli
- D) Yolu kapalı olduğunu bildirdiği için bu yola girmemeli

3. Trafik görevlisinin geceleyin ışıklı işaret çubuğunu şekildeki gibi hareket ettirmesinin sürücüler için anlamı nedir?



- A) Hızlandırma işareti
- B) Yavaşlatma işareti
- C) Geç işareti
- D) Dur işareti

4. Şekle göre hangi numaralı yollar tali yoldur?



- A) 1 - 2
- B) 1 - 3
- C) 2 - 4
- D) 3 - 4

5. Şekildeki trafik işaretini gören sürücünün aşağıdakilerden hangisini yapması doğrudur?



- A) Hızını artırması  
B) Sert fren yapması  
C) Vitesi boşa alması  
D) Uygun vitesle inmesi

6. Aşağıdakilerden hangisi yandan rüzgâr işaretidir?

A)



B)



C)



D)



7. Şekildeki trafik işareti sürücüye neyi bildirir?



- A) Azami hız sınırını  
B) Geçme yasağı sonunu  
C) Taşıtın giremeyeceğini  
D) Hız sınırlaması sonunu

8. Şekildeki trafik işareti neyi bildirir?

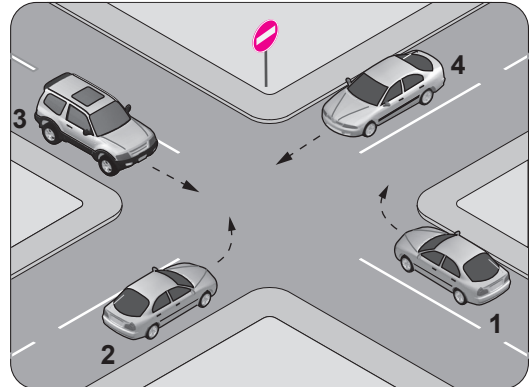


- A) Kontrolsüz kavşağa yaklaşıldığını  
B) Duraklama ve park etme yasağını  
C) Yolun araç trafiğine kapalı olduğunu  
D) Bütün yasaklama ve kısıtlamaların sona erdiğini

9. Taşıt yolu üzerine çizilen "devamlı yol çizgisi" sürücüye neyi bildirir?

- A) Öndeki araçların geçilemeyeceğini  
B) Hiçbir sebeple durulamayacağını  
C) Sağ bankette durulamayacağını  
D) Sağ şeritten gidilemeyeceğini

10. Şekildeki kara yolu bölümünde hangi numaralı taşıtın ok yönündeki hareketi yasaktır?



- A) 1 B) 2 C) 3 D) 4

11. I- Aracın yük ve teknik özelliğine  
II- Görüş, yol, hava ve trafik durumuna  
III- Aracın cinsine uygun hız sınırlamalarına  
Sürücüler, hızlarını yukarıdakilerden hangilerine göre ayarlamak zorundadır?

A) Yalnız I  
B) I ve II  
C) II ve III  
D) I, II ve III

12. Öndeki aracın güvenli takip edildiği uzaklığa ne denir?

A) Geçiş mesafesi  
B) Takip mesafesi  
C) Görüş mesafesi  
D) İntikal mesafesi

13. Bölünmüş kara yollarında geçilen araç sürücüleri, geçmek isteyen aracın geçiş işaretini aldığı anda ne yapmak zorundadır?

A) Sağ şeride geçmek  
B) Sığınma cebine girmek  
C) Önündeki aracı geçmek  
D) Bulunduğu şeridi izlemek ve hızını artırmamak

14. Kavşaklara yaklaşan sürücülerin aşağıdakilerden hangisini yapmaları doğrudur?

A) Park etmeleri  
B) Şerit değiştirmeleri  
C) Hızlarını azaltmaları  
D) Yolcu indirip bindirmeleri

15. Kontrolsüz kavşaklarda aşağıdakilerden hangisinin yapılması doğrudur?

A) Şerit değiştirilmesi  
B) Öndeki aracın geçilmesi  
C) Aracın hızının artırılması  
D) Geçiş hakkı kuralına uyulması

16. Geçiş üstünlüğüne sahip araç sürücüsü bu hakkı kullanırken aşağıdakilerden hangisine dikkat etmek zorundadır?

A) Can ve mal güvenliğini tehlikeye sokmamaya  
B) Çevreyi rahatsız etmemeye  
C) Trafik yasaklarına  
D) Hız sınırlamasına

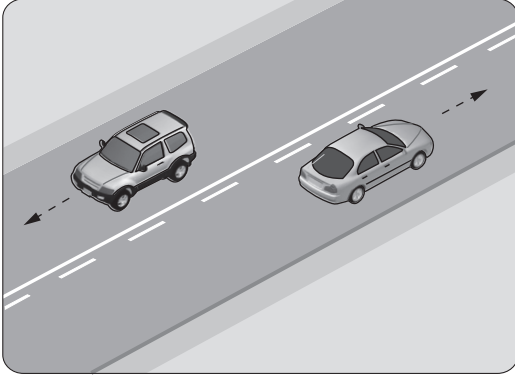
17. Taşıtlarla ilgili aşağıdaki hâllerden hangisi durmaya örnektir?

A) Park etmek için manevra yapılması  
B) Aracın arızalanması nedeniyle durulması  
C) 10 dakika süre ile beklenmesi  
D) Yolcu indirilip bindirilmesi

18. Yerleşim birimleri dışındaki kara yollarında, yeterince aydınlatılmamış tünellere girerken hangi ışıkların yakılması zorunludur?

- A) Sis ışıklarının
- B) Park ışıklarının
- C) Uzağı gösteren ışıkların
- D) Acil uyarı ışıklarının

19.



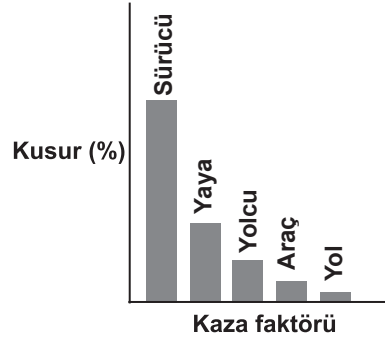
Şekildeki banketli yoldan geceleyin faydalanmak isteyen yayanın, aşağıdakilerden hangisini yapması yanlıştır?

- A) Açık renkte elbise giymesi
- B) Kendi gidiş yönüne göre sağ bankette yürümesi
- C) Kendi gidiş yönüne göre sol bankette yürümesi
- D) El fenerini sürücülerin dikkatini dağıtmadan kullanması

20. Okul taşıtının arkasındaki DUR ışıklı işaretinin yandığını gören arkadan gelen sürücü nasıl hareket etmelidir?

- A) Aracını durdurmalı
- B) Diğer sürücülerı uyarmalı
- C) Dikkatli ve yavaş geçmeli
- D) Hızını artırarak uzaklaşmalı

21. Grafikte ülkemizde meydana gelen trafik kazalarına ait kaza faktörleri ve kusur yüzdeleri (%) verilmiştir.



Verilere göre aşağıdaki yorumlardan hangisi yapılabilir?

- A) Yolcu ve yük taşınmasında genellikle kara yolu kullanılmaktadır.
- B) Araç sayısı yolların gelişmesine bağlı olarak artmaktadır.
- C) Trafik kazalarında en büyük kusur insanlardadır.
- D) Trafikteki araç sayısı nüfusa bağlı olarak artmaktadır.

22. B sınıfı sürücü belgesi ile aşağıdaki araçlardan hangisi kullanılamaz?

- A) Kamyon
- B) Minibüs
- C) Otomobil
- D) Kamyonet



**23. Trafik kazalarında olay yerine ışıklı işaret veya yansıtıcı koymanın amacı nedir?**

- A) Yardım istemek
- B) Çok sayıda yaralının olduğunu bildirmek
- C) Diğer sürücülerin dikkatini çekerek uyarmak
- D) Kazanın sadece maddi hasarlı olduğunu bildirmek

**24. I- Çekme halatı**

**II- Pense, tornavida**

**III- Kriko, bijon anahtarı**

**IV- Bir çift patinaj zinciri**

**Yukarıdaki malzeme ve takımlardan hangilerinin otomobillerde bulundurulması zorunludur?**

- A) I ve II
- B) I, II ve III
- C) II, III ve IV
- D) I, II, III ve IV

**25. Aşağıdakilerden hangisi hava kirliliğini önleme çalışmalarından biri değildir?**

- A) Çevre eğitime ağırlık verilmesi
- B) Özel araç kullanımının teşvik edilmesi
- C) Egzozlara filtre zorunluluğu getirilmesi
- D) Kaliteli yakıt kullanımının teşvik edilmesi

**TRAFİK VE ÇEVRE BİLGİSİ TESTİ BİTTİ.  
MOTOR VE ARAÇ TEKNİĞİ BİLGİSİ TESTİNE  
GEÇİNİZ.**

1. Aşağıdakilerden hangisi aracı istenilen yöne sevk eder?

- A) Hava yastığı
- B) Marş sistemi
- C) Direksiyon sistemi
- D) Aydınlatma sistemi

2. Seyir hâlindeyken araçtan yanık kablo kokusu alınırsa aşağıdakilerden hangisi yapılır?

- A) Yakıt seviyesi kontrol edilir.
- B) Önemsenmez, devam edilir.
- C) Lastiklerin hava basıncı kontrol edilir.
- D) Durulur, kontak kapatılır ve akü bağlantısı çıkarılır.

3. Yakıttan elde ettiği ısı enerjisini mekanik enerjiye çeviren makinelere ne ad verilir?

- A) Dinamo
- B) Motor
- C) Diferansiyel
- D) Vites kutusu

4. Aşağıdakilerden hangisi motorun sarsıntılı çalışmasına sebep olur?

- A) Buji kablolarından birinin çıkmış olması
- B) Yakıt seviyesinin düşük olması
- C) Yağ seviyesinin düşük olması
- D) Akünün zayıf olması

5. Aşağıdakilerden hangisi yakıt sisteminin parçasıdır?

- A) Alternatör
- B) Termostat
- C) Yağ filtresi
- D) Benzin otomatığı

6. Aşağıdakilerden hangisi, yakıt tüketiminin artmasında araçtan kaynaklanan kusurlardan biri değildir?

- A) Fren ayarının sıkı olması
- B) Ani duruş ve kalkış yapılması
- C) Lastiklerin havasının az olması
- D) Ön düzen ayarının bozuk olması

7. Enjeksiyon pompasıyla, enjektörler arasındaki borulara ne ad verilir?

- A) Yüksek basınç boruları
- B) Alçak basınç boruları
- C) Radyatör boruları
- D) Fren boruları

8. Motora ilk hareketi veren sistem aşağıdakilerden hangisidir?

- A) Şarj sistemi
- B) Yağlama sistemi
- C) Marş sistemi
- D) Soğutma sistemi

9. Yağ pompasının pompaladığı yağı süzerek, içindeki yabancı maddeleri temizleyen yağlama sistemi parçası aşağıdakilerden hangisidir?

- A) Yağ filtresi  
B) Enjektör  
C) Hava filtresi  
D) Yakıt filtresi

10. Marşa basılıp motor çalıştığında, aracın gösterge panelinde bulunan aşağıdaki ikaz ışıklarından hangisinin sönmesi gerekir?

- A) Kısa farlar ikaz ışığı  
B) Yağ basıncı ikaz ışığı  
C) Sinyal lambaları ikaz ışığı  
D) Arka cam rezistansı ikaz ışığı

11. Aşağıdakilerden hangisi su soğutmalı motorun soğutma sistemi parçasıdır?

- A) Karter  
B) Enjektör  
C) Radyatör  
D) Alternatör

12. Vantilatör kayışına parmakla basıldığında en fazla kaç santimetre esnemelidir?

- A) 1,5  
B) 3  
C) 4,5  
D) 6

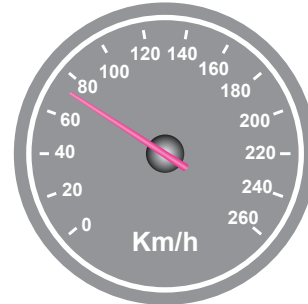
13. Motor çalıştığı sürece aracın elektrik ihtiyacını karşılayan sistem aşağıdakilerden hangisidir?

- A) Marş sistemi  
B) Şarj sistemi  
C) Yakıt sistemi  
D) Soğutma sistemi

14. Motor çalışmazken akünün görevi aşağıdakilerden hangisidir?

- A) Yağlamayı sağlamak  
B) Diferansiyeli çalıştırmak  
C) Vites kutusunu çalıştırmak  
D) Aydınlatma sistemi ve özel alıcıları çalıştırmak

15.



Aracın gösterge panelinde bulunan şekildeki gösterge sürücüye neyi bildirir?

- A) Araç hızını  
B) Yakıt miktarını  
C) Motor sıcaklığını  
D) Motor devir sayısını

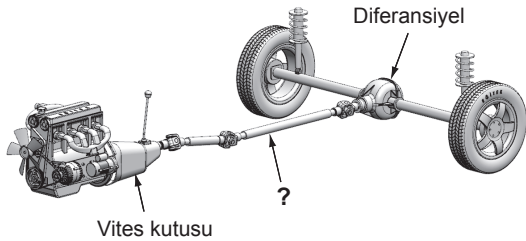
16. Araçta ikaz sisteminin bir parçası olan flaşör, hangisinin sürekli yanıp sönmesini sağlar?

- A) Fren lambalarının
- B) Park lambalarının
- C) Sinyal lambalarının
- D) Geri vites lambalarının

17. Seyir hâlindeyken ayağın debriyaj pedalı üzerinde devamlı durması aşağıdakilerden hangisine sebep olur?

- A) Lastiklerin aşınmasına
- B) Rot ayarının bozulmasına
- C) Aracın daha hızlı gitmesine
- D) Debriyaj balatasının aşınmasına

18. Şekilde soru işareti (?) ile gösterilen ve vites kutusundan gelen hareketin diferansiyele iletilmesini sağlayan güç aktarma organının adı nedir?



- A) Aks
- B) Şaft
- C) Volan
- D) Kavrama

19. Motorlu araçlarda eski ve aşınmış lastiklerin kullanılması, aşağıdakilerden hangisine sebep olabilir?

- A) Motorun yağ yakmasına
- B) Motorun sarsıntılı çalışmasına
- C) Egzozdan siyah renkte duman çıkmasına
- D) Yağışlı havalarda kaza tehlikesinin artmasına

20. Aracın ön düzen kontrolü yapılırken aşağıdakilerden hangisine bakılır?

- A) Şaft
- B) Diferansiyele
- C) Rot başlarına
- D) Vites kutusuna

TEST BİTTİ.  
CEVAPLARINIZI KONTROL EDİNİZ.

### SINAV SÜRESİNCE UYULACAK KURALLAR

- 1. Adaylar, sınav kurallarına ve salon görevlilerinin tüm uyarılarına uymak zorundadırlar. Kurallara ve uyarılara uymayan adayların sınavları geçersiz sayılacaktır.**
- 2. Sınav başladıktan sonra adayların salon görevlileri ve birbirleri ile konuşmaları, kalem, silgi vb. şeyleri istemeleri yasaktır.**
- 3. Adaylar sınav süresince, sınav giriş belgesi ile birlikte kimlik belgelerinden birini (nüfus cüzdanı, pasaport veya sürücü belgesi) masalarının üzerinde bulundurmamak zorundadırlar.**
- 4. Sınav evraklarını teslim etmeyen, soru kitapçıklarının sayfalarından bir kısmını eksik teslim edenlerin sınavları geçersiz sayılacaktır.**

### SALON GÖREVLİLERİNCE SINAV BAŞLAMADAN ÖNCE ADAYLARA YAPILACAK SON UYARI

- Soracağınız bir şey var mı? Varsa şimdi sorunuz.
- Sınav başladıktan sonra sorularınıza cevap verilmeyecektir.
- Başlama zilini bekleyiniz.
- Hepinize başarılar dileriz.

(Salon başkanı başlama ve bitiş saatini tahtaya yazacaktır.)

**Bu kitapçığın her hakkı saklıdır. Hangi amaçla olursa olsun, kitapçığın tamamının veya bir kısmının Millî Eğitim Bakanlığı Yenilik ve Eğitim Teknolojileri Genel Müdürlüğünün yazılı izni olmadan kopya edilmesi, fotoğraflarının çekilmesi, bilgisayar ortamına alınması, herhangi bir yolla çoğaltılması, yayımlanması veya başka bir amaçla kullanılması yasaktır. Bu yasağa uymayanlar, doğabilecek cezai sorumluluğu ve kitapçığın hazırlanmasındaki mali külfeti peşinen kabullenmiş sayılır.**

**“BAŞLAYINIZ” DENİLMEDEN SORU KİTAPÇIĞINI AÇMAYINIZ.**

**08.12.2013 TARİHİNDE YAPILAN MOTORLU TAŞIT SÜRÜCÜ ADAYLARI SINAVI (MTSAS)  
K KİTAPÇIĞI CEVAP ANAHTARIDIR**

<b>İLK YARDIM BİLGİSİ</b>	<b>TRAFİK VE ÇEVRE BİLGİSİ</b>	<b>MOTOR VE ARAÇ TEKNİĞİ BİLGİSİ</b>
1. <b>A</b>	1. <b>D</b>	1. <b>C</b>
2. <b>B</b>	2. <b>A</b>	2. <b>D</b>
3. <b>D</b>	3. <b>C</b>	3. <b>B</b>
4. <b>C</b>	4. <b>B</b>	4. <b>A</b>
5. <b>D</b>	5. <b>D</b>	5. <b>D</b>
6. <b>B</b>	6. <b>C</b>	6. <b>B</b>
7. <b>C</b>	7. <b>A</b>	7. <b>A</b>
8. <b>D</b>	8. <b>D</b>	8. <b>C</b>
9. <b>A</b>	9. <b>A</b>	9. <b>A</b>
10. <b>D</b>	10. <b>B</b>	10. <b>B</b>
11. <b>C</b>	11. <b>D</b>	11. <b>C</b>
12. <b>B</b>	12. <b>B</b>	12. <b>A</b>
13. <b>A</b>	13. <b>D</b>	13. <b>B</b>
14. <b>C</b>	14. <b>C</b>	14. <b>D</b>
15. <b>B</b>	15. <b>D</b>	15. <b>A</b>
	16. <b>A</b>	16. <b>C</b>
	17. <b>B</b>	17. <b>D</b>
	18. <b>C</b>	18. <b>B</b>
	19. <b>B</b>	19. <b>D</b>
	20. <b>A</b>	20. <b>C</b>
	21. <b>C</b>	
	22. <b>A</b>	
	23. <b>C</b>	
	24. <b>D</b>	
	25. <b>B</b>	