



“Türkiye Sizi Kazanacak”

**KAMU PERSONEL SEÇME SINAVI  
(KPSS)  
ALAN BİLGİSİ  
(HUKUK - İŞLETME - İKTİSAT - MALİYE - MUHASEBE)  
DENEME SINAVI - 4**

**DİKKAT**

**SINAVA BAŞLAMADAN ÖNCE AŞAĞIDAKİ UYARILARI MUTLAKA OKUYUNUZ**

1. Adınızı, soyadınızı, TC Kimlik Numaranızı ve dersane numaranızı aşağıya yazınız.

ADI	:	.....
SOYADI	:	.....
TC KİMLİK NO	:	.....
DERSANE NO	:	.....

2. Cevap kâğıdınızdaki 2 numaralı yere TC Kimlik Numaranızı yazarak kodlayınız.
3. Alan Bilgisi (Hukuk - İşletme - İktisat - Maliye - Muhasebe) için verilen toplam cevaplama süresi 160 dakikadır.
4. Cevaplamaya istediğiniz testten ve sorudan başlayabilirsiniz. Her soru ile ilgili cevabınızı, cevap kağıdında o soru için ayrılmış olan yere işaretlemeyi unutmayınız.
5. Testler puanlanırken her testteki doğru cevaplarınızın sayısından yanlış cevaplarınızın sayısının dörtte biri düşülecek ve kalan sayı o testle ilgili ham puanınız olacaktır. Bu nedenle hakkında hiçbir fikrinizin olmadığı soruları boş bırakınız. Ancak, soruda verilen seçeneklerden birkaçını eleyebiliyorsanız kalanlar arasında doğru cevabı kestirmeye çalışmanız yararınıza olabilir.

Bu testin her hakkı saklıdır. Hangi amaçla olursa olsun, testlerin tamamının veya bir kısmının Dersanemizin yazılı izni olmadan kopya edilmesi, fotoğrafının çekilmesi, herhangi bir yolla çoğaltılması, yayımlanması ya da kullanılması yasaktır. Bu yasağa uymayanlar gerekli cezai sorumluluğu ve testlerin hazırlanmasındaki mali külfeti peşinen kabullenmiş sayılır.

Uyarı: Lütfen Kodlamalarınızı Optik Formunuzun İlgili Bölümüne Kodlayınız.

1. Aşağıdaki Türk Anayasa'larından hangisi tam anlamıyla güçler birliği sistemini kabul etmiştir?

- A) 1921 Anayasası
- B) 1924 Anayasası
- C) 1961 Anayasası
- D) 1971 Anayasası
- E) 1982 Anayasası

2. TBMM Başkanlığı seçimi ile ilgili aşağıdaki ifadelerden hangisi yanlıştır?

- A) TBMM Başkanlığı'na aday olacak kişinin milletvekili seçilme yeterliliğine sahip olması yeterlidir.
- B) Seçim en çok 4 türlü oylama ile yapılır.
- C) İlk turda adaylardan birinin başkan seçilebilmesi için en az 367 oy alması gerekir.
- D) Siyasi parti meclis grupları TBMM Başkanlığı için aday gösteremezler.
- E) Oylama gizli yapılır.

3. Aşağıdakilerden hangisi Hakimler ve Savcılar Yüksek Kurulu'na üye seçme ve atama yetkisine sahip değildir?

- A) Cumhurbaşkanı
- B) Türkiye Adalet Akademisi
- C) Yargıtay
- D) Danıştay
- E) Türkiye Büyük Millet Meclisi

4. Aşağıdakilerden hangisi yargı denetimi dışında bırakılmış bir idari işlem değildir?

- A) Hakimler ve Savcılar Yüksek Kurulu'nun meslekten çıkarma dışındaki işlemleri
- B) Anayasa Mahkemesi kararları
- C) Yüksek Askeri Şura'nın meslekten çıkarma dışındaki kararları
- D) Askeri makamların personellerine verdiği disiplin cezaları
- E) Sıkıyönetim komutanı kararları

5. I. Müşterek emanet yöntemi  
II. İmtiyaz usulü  
III. Ruhsat usulü

**Yukarıdaki kamu hizmetlerinin görülme usullerinin hangisinde özel kişi ile idare arasında sözleşme yapılmaz?**

- A) I, II ve III
- B) II ve III
- C) Yalnız III
- D) Yalnız II
- E) I ve III

6. Kamulaştırma bedelinin ödenmesi ile ilgili aşağıdaki ifadelerden hangisi yanlıştır?

- A) Kamulaştırma bedeli kural olarak peşin ve nakden ödenir.
- B) Kamulaştırma bedelinin taksitle ödenmesi durumunda taksitler eşit olmalıdır.
- C) Taksitlendirme sayısı 6'yı geçemez.
- D) Süresinde ödenmeyen taksitlere devlet borçlarına uygulanan en yüksek faiz haddi uygulanır.
- E) Küçük çiftçinin toprağı kamulaştırılıyorsa kamulaştırma bedeli taksitle ödenemez.

7. Hiçbir idari mahkeme bulunmayan yerlerde dava dilekçeleri aşağıdakilerden hangisine verilir?

- A) Cumhuriyet Başsavcılığı
- B) Bölge İdare Mahkemesi
- C) Sulh Hukuk Mahkemesi
- D) İdare Mahkemesi
- E) Asliye Hukuk Mahkemesi

8. Danıştay'ca verilen yürütmenin durdurulması kararına karşı kim kaç gün içinde nereye taleple başvurulabilir?

- A) İdare – İtiraz – 7 gün – Danıştay – İdari Dava Daireleri Genel Kurulu
- B) Davacı – İtiraz– 7 gün – Bölge İdare Mahkemesi
- C) İdare – Temyiz – 30 gün – Danıştay
- D) İdare – İtiraz – 30 gün – Danıştay
- E) İdare – İtiraz – 7 gün – Danıştay Başkanlar Kurulu

9. İştirak ile ilgili aşağıdaki bilgilerden hangisi yanlıştır?

- A) Suçun nasıl işleneceği hususunda yol gösterene iştirak hükümleri uygulanır.
- B) Fiilin işlenmesinde kullanılan araçları sağlayan iştirak hükümleri uygulanır.
- C) Suçun işlenmesinden önce yardımda bulunarak icrasını kolaylaştıran iştirak hükümleri uygulanır.
- D) Suçun işlenmesi sırasında yardımda bulunarak icrasını kolaylaştıran iştirak hükümleri uygulanır.
- E) Taksirli suçlara iştirak durumunda ceza indirimine uygulanır.

10. Failin, sonucu öngördüğü ancak istemediği hallerde aşağıdakilerden hangisi söz konusu olur?

- A) Bilinçli taksir
- B) Bilinçsiz takdir
- C) Dolaylı test
- D) Doğrudan kast
- E) Ani kast

11. TCK'ya göre aşağıdaki ifadelerden hangisi yanlıştır?

- A) Kanunun açıkca suç saymadığı bir fiil için kimseye ceza verilmez ve güvenlik tedbiri uygulanamaz.
- B) İdarenin düzenleyici işlemleriyle suç ve ceza konulamaz.
- C) Suçun işlendiği zaman yürürlükte bulunan kanun ile sonradan yürürlüğe giren kanunların hükümleri farklı ise, failin lehine olan kanun uygulanır ve infaz olunur.
- D) Türkiye'de işlenen suçlar hakkında Türk kanunları uygulanır.
- E) Suçluların iadesi kararını Adalet Bakanlığı verir.

12. Ceza Mahkemeleri Kanununa göre yakalama ve gözaltına alma ile ilgili aşağıdakilerden hangisi yanlıştır?

- A) Gözaltı süresi, yakalama anından itibaren yirmidört saati geçmez.
- B) Toplu olarak işlenen suçlarda, delillerin toplanmasındaki güçlük veya şüpheli sayısının çokluğu nedeniyle; Cumhuriyet savcısı gözaltı süresinin, her defasında bir günü geçmemek üzere, üç gün süreyle uzatılmasına yazılı olarak emir verebilir.
- C) Yakalama işlemine, gözaltına alma ve gözaltı süresinin uzatılmasına ilişkin Cumhuriyet savcısının yazılı emrine karşı, yakalanan kişi, müdafii veya kanuni temsilcisi, eşi ya da birinci veya ikinci derecede kan hısımları, hemen serbest bırakılmayı sağlamak için sulh ceza hakimine başvurabilir.
- D) CMK.250 madde kapsamında işlenen suçlar kapsamında gözaltı süresi 48 saattir.
- E) Yakalama yerine en yakın hakim veya mahkemeye gönderilme için zorunlu süre iki saattten fazla olamaz.

13. Hakim önüne gelen olayla ilgili yazılı ve yazısız bir kuralın olmaması durumunda aşağıdakilerden hangisi ortaya çıkar?

- A) Kanun boşluğu
- B) Bilinçli boşluk
- C) Hukuk boşluğu
- D) Kural içi boşluk
- E) Kural dışı boşluk

14. Aşağıdakilerden hangisi bir talebe bağlı olmadan Hakim'ce kendiliğinden verilecek bir kısıtlama sebebidir?

- A) Akıl hastalığı ve zayıflığı
- B) Savurganlık
- C) Madde bağımlılığı
- D) Kötü hayat
- E) Bir yıl veya daha uzun süreli hapis cezası

15. Aşağıdakilerden hangisi mirastan yoksunluk sebebi değildir?

- A) Mirasçının, miras bırakana bırakana kasten ve hukuka aykırı bir şekilde öldürmesi
- B) Mirasçının miras bırakana karşı kanuni ödevlerini sürekli şekilde aksatması
- C) Mirasçının miras bırakana ölüme bağlı tasarruf yapamayacak hale getirmesi
- D) Mirasçının miras bırakana zorla veya hile ile ölüme bağlı tasarruf yaptırması
- E) Mirasçının miras barakanı öldürmeye teşebbüs etmesi

16. Bir taşınmazın zaman aşımı ile kazanılması ile ilgili aşağıdaki ifadelerden hangisi yanlıştır?

- A) Olağan zaman aşımı ile bir taşınmazın mülkiyetinin kazanılmasında tapuya kayıtlı bir taşınmazın bulunması gerekir.
- B) Olağanüstü zaman aşımı ile bir taşınmazın mülkiyetinin kazanılmasında mülkiyeti kazanan kişinin iyi niyetli olması şarttır.
- C) Olağan zaman aşımı ile bir taşınmazın mülkiyetinin kazanılmasında kişinin taşınmazı davasız ve aralıksız 10 yıl boyunca kullanması gerekir.
- D) Olağanüstü zamanaşımı ile bir taşınmazın mülkiyetinin kazanılması için kişinin taşınmazı 20 yıl boyunca kullanması gerekir.
- E) Tapuya kayıtlı olmayan taşınmazlarda olağanüstü zaman aşımı ile kazanmanın konusu olabilir.

17. Medeni Kanun'a göre aşağıdakilerden hangisi taşınmaz sayılmaz?

- A) Araziler
- B) Kat mülkiyetine tabi bağımsız bölümler
- C) 30 yıl ve daha uzun süreli üst hakları
- D) 30 yıl ve daha uzun süreli geçit hakları
- E) 30 yıl ve daha uzun süreli intifa hakları

18. Bir hamalın çalıştığı kabızmalda yük taşıma edimi aşağıdakilerden hangisine örnektir?

- A) Maddi edim
- B) Terditli edim
- C) Ani edim
- D) Bölünemez edim
- E) Şahsi edim

19. Aşağıdakilerden hangisi sebepsiz zenginleşmenin şartlarından biri **değildir**?

- A) Taraflardan birinin zenginleşmesi
- B) Zenginleşme ile fakirleşme arasında nedensellik bağı
- C) Zenginleşmenin haklı bir sebebe dayanmaması
- D) Arada hukuki ilişkinin bulunmaması
- E) Zenginleşenin kötü niyetli olması

20. Aşağıdaki sözleşmelerden hangisi için adi yazılı şekli yeterlidir?

- A) Resmi vasiyetname
- B) Rekabet yasağı taahhüdünde bulunma
- C) Mal rejimi sözleşmesi
- D) Miras sözleşmesi
- E) Taşınmaz satımı

21. Müteselsil borçlulukla ilgili aşağıdaki ifadelerden hangisi **yanlıştır**?

- A) Alacaklı alacağını dilediği borçludan talep edebilir, payına düşenden daha fazla ödemede bulunan borçlu ödediği fazla miktarı diğer müteselsil borçlulara rücu eder.
- B) Alacaklının müteselsil borçlulardan birine dava açması veya icra takibi yapması diğerlerine başvuru hakkını ortadan kaldırmaz.
- C) Alacaklının müteselsil borçlulardan birine temerrüt ihtarnamesi çekmesi diğerlerini de temerrüde düşürür.
- D) Herkes tarafından ileri sürülebilecek mutlak bir defiyi ileri sürmeden borcu ödeyen müteselsil borçlu rücu hakkını kaybeder.
- E) Borçlar Hukuku'nda genel sorumluluk hali adil sorumluluktur. Ancak, taraflar sözleşme ile müteselsil sorumluluk kararlaştırabilirler.

22. 6098 sayılı Borçlar Kanunu'na göre, Karz (Tüketim ödöncü) sözleşmesinden doğan borçlar kadar sürede zamanaşımına uğrar?

- A) 6 ay
- B) 1 yıl
- C) 2 yıl
- D) 5 yıl
- E) 10 yıl

23. Ticari işletmenin rehni ile ilgili aşağıdaki ifadelerden hangisi **yanlıştır**?

- A) Rehin ticaret kanununa göre yapılmaz
- B) Rehin teslimsiz olarak yapılır.
- C) Ticari işletmenin rehinde işletme adı, ticaret ünvanı ve menkul işletme tesisatı rehni kapsamında bulunmak zorundadır.
- D) Kiracılık hakkı, rehin kapsamında bulunmaz.
- E) Rehin 15 gün içerisinde ticaret siciline tescil edilmelidir.

24. Aşağıdakilerden hangisi ticari temsilcinin yapabileceği işlerden **değildir**?

- A) İşe işçi almak, işten işçi çıkarmak, işçileri denetlemek
- B) Olağan menkul ve hammadde alım satımı yapmak
- C) İşletmenin devamı için gerekli taşınmazları alıp – satmak.
- D) Bankadan çektiği kredi için işletmenin taşınmazları rehnetmek
- E) Tacir adına kambiyo taahhüdünde bulunmak

25. Anonim şirketlerin genel kurullarında alınan kararlardan hangisinde oybirliği gerekir?

- A) Şirketin tabiyetinin değiştirilmesi
- B) Ana sözleşmenin değiştirilmesi
- C) Şirketin konusunun değiştirilmesi
- D) Şirkete yeni ortak alınması
- E) Şirkete yeni şube açılması

26. Aşağıdaki şirketlerden hangisinin yazılı bir sözleşme ile kurulması gerekmez?

- A) Kollektif şirket
- B) Adi Komandit şirket
- C) Limited şirket
- D) Adi şirket
- E) Anonim şirket

27. Tunus'ta keşide edilen bir çek, İspanya'da ödenecekse ibraz süresi ne kadardır?

- A) 10 gün
- B) 15 gün
- C) 1 ay
- D) 3 ay
- E) 6 ay

28. Kambiyo senetlerine mahsus haciz yolunda itiraz mercii aşağıdakilerden hangisidir?

- A) Ticaret Mahkemesi
- B) İcra Mahkemesi
- C) İcra Dairesi
- D) Asliye Hukuk Mahkemesi
- E) Sulh Hukuk Mahkemesi

29. Aşağıdaki takip yollarından hangisined haciz aşaması bulunmaz?

- A) Genel haciz yolu
- B) Kambiyo senetlerine mahsus haciz yolu
- C) Rehnin paraya çevrilmesi yolu
- D) İlamlı icra
- E) Kiralananın tahliyesine ilişkin haciz yolu

30. Borçlu iflas kapatılmadan tüm borçlarını ödemişse ve alacaklıların rızasını almışsa iflasın kaldırılmasını ticaret mahkemesinden aşağıdakilerden hangisi ister?

- A) Kendisi
- B) İflas İdaresi
- C) İflas Dairesi
- D) Asliye Hukuk Mahkemesi
- E) İcra Dairesi

Uyarı: Lütfen Kodlamalarınızı Optik Formunuzun İlgili Bölümüne Kodlayınız.

1. İşletmenin elinde bulunan malzeme, makine ve insan gücü kaynaklarının belirli miktarlardaki ürünün istenilen nitelikte istenilen zamanda ve mümkün olan en düşük maliyetle üretimini sağlayacak biçimde bir araya getirilmesine ne ad verilir?
  - A) Üretim yönetimi
  - B) Standartlaştırma
  - C) Malzeme ihtiyaç planlaması
  - D) Üretim planlaması
  - E) Lojistik yönetimi
2. Aşağıdakilerden hangisi proje üretim sisteminin özelliklerinden biri değildir?
  - A) Tek çeşit ve tek mal üretimi
  - B) Özel talebe bağlı üretim
  - C) Tüm sektörlerde kullanılabilir olması
  - D) Teknik uzmanlaşmanın yüksek olduğu kalifiye işgücü
  - E) Mamul sabit konumda olup, makine ve insanların mamul çevresinde veya içinde hareket etmesi
3. Yapılan işlerin birim başına daha az giderle, daha kısa zamanda ve daha kolay yapılabilmesini sağlamak amacıyla yönelik olarak tüm faaliyetlerin sistematik olarak incelenmesi ve geliştirilmesine ne ad verilir?
  - A) Metod geliştirme
  - B) İş ölçümü
  - C) İş tasarımı
  - D) İş analizi
  - E) Görev tasarımı
4. Aşağıda verilen stok kontrol yöntemlerinden hangisinde özellikle küçük işletmelerde deneyimli ve yetkili kişiler tarafından stokların gözden geçirilmesi esastır?
  - A) Çift kutu yöntemi
  - B) Maksimum – minimum yöntemi
  - C) Sabit sipariş periyodu yöntemi
  - D) Gözle kontrol yöntemi
  - E) ABC yöntemi
5. Aşağıdakilerden hangisi JIT (Tam zamanında üretim) sisteminin özelliklerinden biri değildir?
  - A) Kapasite kullanımı son derece esnekler.
  - B) Talebi zamanında karşılamak için sürekli üretim söz konusudur.
  - C) Az sayıda tedarikle çalışılması
  - D) Kontrol konusunda daha fazla sorumluluk vardır.
  - E) Fabrika düzeni sürekli akış üzerine kurulmuştur.
6. Aşağıdakilerden hangisi satış anlayışı döneminin özelliklerinden biri değildir?
  - A) Tüketiciler kendiliğinden bir malı yeterli düzeyde satın almazlar
  - B) İşletmeler tüketicileri ikna etmek için satış yönü güçlü bir örgüt kurmalıdır.
  - C) Amaç satış hacmini arttırarak kâr elde etmektir.
  - D) Bu yaklaşımda “müşteri kraldır” anlayışı ön plana çıkar
  - E) Ürünü satın alanların yeniden o ürünü almaları varsayılır.

7. Pazarlama sistemi içinde yer alan üreticiler, perakendeciler, ve değişik destek kuruluşlarının nitelikleri, gelişimleri ve fonksiyonları üzerinde yoğunlaşan yaklaşıma ne ad verilir?

- A) Ürün yaklaşımı
- B) Kurumsal yaklaşım
- C) Fonksiyonel yaklaşım
- D) Yönetmel yaklaşım
- E) Sosyal yaklaşım

8. İşletmelerin karşılaştığı özel pazarlama problemlerinin çözümlenmesi amacıyla verilerin toplanması, analiz edilmesi ve raporlanması ne ad verilir?

- A) Pazarlama araştırması
- B) Pazarlama analizi
- C) Pazarlama bilgi sistemi
- D) Pazarlama destek sistemi
- E) Pazarlama metodu

9. Tüketicinin herhangi bir ürünü satın alırken ondan elde etmeyi beklediği maddi ve manevi yararların tümüne ne ad verilir?

- A) Öz ürün
- B) Somut ürün
- C) Tüm mamül
- D) Bütünleşik ürün
- E) Farklılaştırılmış ürün

10. Yeni ürünlerin var olan ürünlerin yerini alması nedeniyle işletmelerin yeni mallar üretmeye başladığı ürün yaşam eğrisi dönemi aşağıdakilerden hangisidir?

- A) Sunuş
- B) Gerileme
- C) Olgunluk
- D) Tanışma
- E) Doyum

11. Aşağıdakilerden hangisi ekonomik mal ve hizmet üretmek ya da pazarlamak için üretim faktörlerini bir araya getiren kâr amacı güden ve muhtemel risk ve sorumluluğu üstlenen kişidir?

- A) Yönetici
- B) Girişimci
- C) İşletme sahibi
- D) Hissedar
- E) Tüccar

12. Aşağıdakilerden hangisi azalan verimler kanunu modeline göre, üretim faktörlerinin ikame durumu doğru olarak verilmiştir?

- A) Sınırlı ve sürekli bir ikame
- B) Sürekli ve sınırsız bir ikame
- C) Sınırlı ve süreksiz bir ikame
- D) Eksik ve sürekli bir ikame
- E) Sınırsız ve süreksiz bir ikame



13. Aşağıdakilerden hangisi işletmelerin büyüklüklerine göre sınıflandırılmasında ele alınan kantitatif ölçütlerden biri **değildir**?

- A) İşletmede çalışan personel sayısı
- B) İşletmedeki sermaye miktarı
- C) İşletmenin yönetim biçimi
- D) İşletmede kullanılan enerji miktarı
- E) Üretimde kullanılan hammadde miktarı

14. Teknolojileri birbirine yakın malların üretilmesi söz konusu olduğunda çok uluslu işletmelerin tercih ettiği organizasyon yapısı aşağıdakilerden hangisidir

- A) Bölge temeline dayalı organizasyon
- B) Ürün tabanlı global organizasyon
- C) Fonksiyonel tabanlı global organizasyon
- D) Polisentrik tabanlı global organizasyon
- E) Etnosentrik tabanlı global organizasyon

15. Aşağıdakilerden hangisi Modern yönetim yaklaşımlarından sistem yaklaşımının özelliklerinden biri **değildir**?

- A) Örgütü, çeşitli parçalar, süreçler ve amaçlardan oluşan bir bütün olarak görür.
- B) Örgütün gelişmesi ve büyümesi için çevreye ihtiyacı olduğunu ileri sürer.
- C) Sistem öğeleri arasında tanımlanmış bir ilişki yoktur.
- D) Örgütü açık sistemler olarak tanımlar
- E) Örgütü, ekonomik sistemin bir parçası olarak ele alır.

16. Aşağıdakilerden hangisi sistemi oluşturan öğelerden biri **değildir**?

- A) Girdi
- B) Çıktı
- C) Geribildirim
- D) Entropi
- E) Süreç

17. Bir işletmede yer alan tüm bölümlerin birbirleriyle uyumlu çalışması sisteme giren değerlerden daha fazlasının elde edilmesini sağlar.

**Sistemlerde gerçekleştirilen bu uyuma ne ad verilir?**

- A) Entropi
- B) Negatif Entropi
- C) Sinerji
- D) Parametre
- E) Dinamik denge

18. Aşağıdakilerden hangisi müşteri tatmininin artırılması ve maliyetlerin düşürülmesine yardımcı olan insan odaklı bir yönetimdir?

- A) Değişim mühendisliği
- B) Toplam kalite yönetimi
- C) Benchmarking
- D) Öğrenen örgütler
- E) Sanal organizasyonlar

19. Aşağıdakilerden hangisi Toplam Kalite Yönetimini benimsemiş işletmelerde ortaya çıkan bir uygulama **değildir**?

- A) Merkezi bir yapılanmada faaliyetler yürütülür.
- B) Üst yönetim önderliğinde faaliyetler yürütülür.
- C) Müşteri odaklı hareket edilir.
- D) Tüm örgüt düzeyinde katılım sağlanır.
- E) Sürekli iyileştirme (kaizen) gerçekleştirilir.

22. Birbirleriyle ilişkili işlevlerin ya da temel iş faaliyetlerinin yönetilebilecek büyüklükteki birimler içinde gruplandırılmasına ne ad verilir?

- A) Eş güdümlenme
- B) Örgütlenme
- C) Farmelleşme
- D) Bölümlendirme
- E) Farklılaşma

20. Bir işletmenin performansını arttırabilmek için kendisinden daha üstün performans gösteren işletmeleri incelemesi, onların yöntemleriyle kendi yöntemlerini kıyaslamasına ne ad verilir?

- A) Değişim mühendisliği
- B) Sanal örgütler
- C) Toplam kalite yönetimi
- D) Güçlendirme
- E) Benchmarking

23. "Her yönetici görevini yapabilecek astları belirlemeli ve bunları yetiştirmelidir." ifadesi insan kaynakları yönetiminin aşağıda verilen hangi ilkesini ifade eder?

- A) Yönetici geliştirme
- B) Halef yetiştirme
- C) Yansızlık
- D) Eşitlik
- E) Liyakat ve yeterlilik

21. Bir işletmeyi başka işletmelerden ayıran işletmenin temel vizyonunu gerçekleştirilmesinde temel rol oynayan, işletmeye özgü ve başkaları tarafından taklit edilemeyen bilgi, beceri ve yetenekler bütününe ne ad verilir?

- A) Benchmarking
- B) Temel(öz) yetenek
- C) Öğrenen örgütler
- D) Toplam kalite yönetimi
- E) Değişim mühendisliği

24. Finansal planlama ve öngörü sürecinde aşağıdakilerden hangisi ilk aşamadır?

- A) Satışların tahmini
- B) Stokların tahmini
- C) Borçların tahmini
- D) Alacakların tahmini
- E) Pazarın tahmini

25. Yeni kurulacak işletmede 2014 satışları 400.000 TL olarak tahmin edilmektedir.  
**Sektöre ait oranlar şöyledir.**  
Öz sermaye devir hızı = 2  
Toplam borç / özsermaye = 2,5  
**Düzenlenecek proforma bilançoda aktif toplamı kaç TL'dir?**  
A) 200.000 B) 400.000 C) 500.000  
D) 700.000 E) 800.000

26. 100.000 TL kredi kullanan işletme kredi borcunu bankaya 18 ayda eşit taksitlerle geri ödeyecektir.  
**Faiz oranının %5 olması durumunda işletmenin ödeyeceği aylık taksit tutarı kaç TL'dir?**  
A) 8000 B) 8571.42 C) 9260.10  
D) 9800 E) 10000

27. **Aşağıdakilerden hangisi para piyasası araçlarından biri değildir?**  
A) Repo  
B) Hazine bonosu  
C) Hisse senedi  
D) Finansman bonosu  
E) Mevduat sertifikası

28. **Dağıtılan kâr payı 100 TL faiz oranı %10 ise işletmenin hisse senedinin değeri kaç TL'dir?**  
A) 1000 B) 1500 C) 2000  
D) 2500 E) 2800

29. **Hisse başına yıllık kazancı 5 TL, hisse senetleri 40 TL'den işlem gören işletmenin özsermaye maliyeti % kaçtır?**  
A) 7.7 B) 8.8 C) 9.9 D) 12.5 E) 13.5

30. "Organize borsalarda işlem gören fiyat, miktar vade açısından standartlaştırılmış sözleşmelerdir" **tanımı aşağıdakilerden hangisine aittir?**  
A) Forward B) Opsiyon C) Swap  
D) Repo E) Arbitraj

Uyarı: Lütfen Kodlamalarınızı Optik Formunuzun İlgili Bölümüne Kodlayınız.

1. Kârın belirsizlikten kaynaklandığını, bu nedenle ölçülemeyen risklerin karşılığı olduğunu savunan iktisatçı aşağıdakilerden hangisidir?

- A) Schumpeter      B) Arrow      C) Knight  
D) Ohlin              E) Smith

2. Klasik görüş ile ilgili aşağıdaki bilgilerden hangisi yanlıştır?

- A) Devletin müdahalesini önlemek için “denk bütçe” ve “kaynak dağılımını etkilemeyen vergi” görüşünü savunurlar.  
B) Teorilerini kurarken akılcı, tümdengelimci yöntemi izlemişlerdir.  
C) Parayı sadece mübadele aracı olarak görmüşlerdir.  
D) Serbest ticaretin gerekli olduğunu savunurlar.  
E) Sadece tarımın verimli olduğunu savunurlar.

3. Pozitif gelir etkisinin negatif ikame etkisinden büyük olduğu bir mal için aşağıdaki ifadelerden hangisi doğrudur?

- A) Talep kanunu geçerlidir.  
B) Alışılmış talep eğrisi negatif eğimlidir.  
C) Toplam etki negatiftir.  
D) Telafi edilmiş talep eğrisi negatif eğimlidir.  
E) İlgili mal düşük maldır.

4. Uzun dönem ortalama maliyetin hiçbir zaman kısa dönem ortalama maliyetten büyük olmaması aşağıdakilerden hangisi ile açıklanabilir?

- A) Uzun dönemde girdi tercihlerindeki hareket alanının daralması  
B) Uzun dönemde firmanın mümkün olan en düşük eş maliyet doğrusuna hareket edebilmesi  
C) Uzun dönemde sermaye maliyetlerinin sıfır olması  
D) Ücretlerin zaman içinde sürekli olarak azalması  
E) Ücretlerin zaman içinde sürekli olarak artması

5. Tekelci bir firma ürettiği mala olan talebin esnekliğini  $-2$  olarak tahmin etmektedir. Malın birim fiyatı 40 TL dir.

**Firmanın marjinal maliyet fonksiyonu  $MC=2+4Q$  ise firma kârını maksimum yapan üretim düzeyi kaçtır?**

- A) 2,3      B) 3      C) 3,5      D) 4,5      E) 5

6. Bir endüstrideki dört firmanın piyasa paylarının karelerinin toplamı 1700 ise, bu endüstride nasıl bir piyasa yapısı söz konusudur?

- A) Tam rekabet piyasası  
B) Monopol piyasası  
C) Farklılaştırılmış oligopol piyasası  
D) Saf oligopol piyasası  
E) Monopolcü rekabet piyasası

7. Monopolde talep koşullarının değişmediği varsayımıyla götürü bir vergilemenin olası sonucu aşağıdakilerden hangisidir?

- A) Fiyat ve miktar değişmez, monopolcü kârı azalır.
- B) Fiyat ve miktar azalır, monopolcü kârı azalır.
- C) Fiyat artar miktar azalır, monopolcü kârı artar.
- D) Fiyat artar, miktar azalır, monopolcü kârı değişmez.
- E) Fiyat değişmez, miktar azalır, monopolcü kârı azalır.

8. Bir basketbol takımı, çocuk seyircilere 10 TL, büyük seyircilere 25 TL'den bilet satmaktadır.

**Bu basketbol takımının uyguladığı fiyat farklılaştırması aşağıdakilerden hangisidir?**

- A) Blok fiyat farklılaştırması
- B) Çift taraflı tarife yoluyla fiyat farklılaştırması
- C) Tam (birinci derece) fiyat farklılaştırması
- D) İkinci derece fiyat farklılaştırması
- E) Üçüncü derece fiyat farklılaştırması

9. Aşağıdakilerden hangisi oligopol piyasasını açıklamaya yönelik ikinci grup teoriler ile ilgili doğru bir ifadedir?

- A) Firmalar işbirliği yapmazlar.
- B) Firmalar arasında fiyat, miktar veya reklam savaşları ortaya çıkabilir.
- C) Firmalar arasında, rekabetçi davranışların varlığı üzerine kurulmuştur.
- D) Firmalar aralarında en yüksek karı paylaşma eğilimindedirler.
- E) Firmalar birbirlerinden bağımsız hareket ederler.

10. İki Cournot düopol firmasının tepki fonksiyonları  $Q_1 = 200 - Q_2$  ve  $Q_2 = 80 - 0,4Q_1$  dir.

**Firmaların kârlarını maksimize eden Cournot dengesi üretim düzeyleri sırasıyla kaçtır?**

- A) (0, 100)
- B) (100,0)
- C) (200,0)
- D) (100,200)
- E) (200,100)

11. Yalnızca işgücünü girdi olarak kullanan tam rekabetçi bir firma için, işgücünün marjinal verimliliği  $MPL = 2L^{-0,5}$  ve malın fiyatı 5 TL ise firmanın işgücü talep eğrisi aşağıdakilerden hangisine eşittir?

- A)  $2.L^{-0,4}$
- B)  $4.L^{-0,5}$
- C)  $5.L^{-0,5}$
- D)  $10.L^{-0,5}$
- E)  $20L^{-0,5}$

12. Konjonktürel dalgalanmaların nedeninin teknolojide meydana gelen değişmeler olduğunu ileri süren iktisadi akım aşağıdakilerden hangisidir?

- A) Monetarist
- B) Keynesyen
- C) Neo Klasik
- D) Post Keynesyen
- E) Reel Devri Hareketler Teorisi

13. Bir ekonomide gayri safi yurt içi hasıla 9.000 birim, harcanabilir gelir 3.000 birim ve bütçe fazlası 400 birimdir.

**Tüketim 2.000 birim ve dış ticaret fazlası 100 birim, amortismanlar 150 birim ise net yatırım kaç birimdir?**

- A) 1500                      B) 1000                      C) 1100  
D) 1150                      E) 2000

14. Aşağıdakilerden hangisi Monetarist iktisatçıların savunduğu görüşlerden birisi değildir?

- A) Para arzındaki artışlar kısa dönemde üretim ve istihdamı artırır, ancak uzun dönemde etkilemez.  
B) Para talebi ve para arzı istikrarlıdır.  
C) Paranın dolaşım hızı istikrarlıdır.  
D) Emek arzı beklenen reel ücretlerin bir fonksiyonudur.  
E) Para arzı her yıl sabit bir oranda arttırılmalıdır.

15. Tüketicinin bugünkü ve gelecekteki tüketim tercihlerinin farksızlık eğrileri analizi ile çözümlendiği tüketim teorisi aşağıdakilerden hangisidir?

- A) Rassel yürüyüş hipotezi  
B) Fisher'in zamanlararası tüketim seçimi  
C) Mutlak gelir hipotezi  
D) Nispi gelir hipotezi  
E) Ömür boyu gelir hipotezi

16. Basit Keynesyen sistemde ekonominin toplam talep eğrisinin yatay eksene dik olmasının nedeni aşağıdakilerden hangisidir?

- A) Ücret ve fiyatların aşağı doğru katı olması  
B) Halkın ekonomik gelişmeleri yanlış algılaması  
C) Ekonomide çok büyük oranda atıl kapasitenin olması  
D) Firmaların toplam talepteki artışlar karşısında, fiyatları yükseltmek yerine üretimi yükseltme istekleri  
E) Halkın reel gelirinin değişmeyeceğinin varsayılması

17. Aşağıdaki durumların hangisinde kamu harcamalarındaki artışın faiz oranlarını yükseltmesine rağmen dışlama etkisi ortaya çıkamaz?

- A) IS'nin azalan eğimli olması halinde sermaye hareketliliğinin tamamen yasaklanmış olması  
B) Para piyasasında bir değişiklik yokken IS azalan eğimli olduğunda para talebinin faize karşı duyarsız olması  
C) LM'nin artan eğimli IS'nin azalan eğimli olması halinde reel para arzındaki artışın kamu harcamalarındaki artıştan daha az olması  
D) Kamu harcamalarındaki artışın her zaman dışlama etkisi yaratması  
E) Para piyasasında bir değişiklik yokken LM artan eğimli olduğunda, yatırım harcamalarının faize duyarsız olması

18. Mundell – Fleming modelinde sabit döviz kuru sisteminde tam sermaye hareketliliğinde genişletici maliye politikası aşağıdaki ekonomik sonuçlardan hangisine neden olmaz?

- A) Kapalı ekonomide faiz oranı yükselir.  
B) Açık ekonomide faiz oranı değişmez.  
C) Döviz talebi artar.  
D) Hasıla düzeyi artar.  
E) IS ve LM eğrilerinin her ikisi de paralel olarak kayar.

19. Aşağıdakilerden hangisi monetizasyon ya da parasallaşmanın ekonomide yarattığı olumsuz etkilerden birisi değildir?

- A) Fiyatların artması
- B) Net ihracatın azalması
- C) İşsizliğin artması ve üretimin düşmesi
- D) Devletin vergi gelirlerinin düşmesi
- E) Ülkenin uluslararası piyasalardaki rekabet gücünün azalması

20. Otomatik para veznelerinin (ATM) yaygınlaşması sonucu nakit tercih oranı ile kaydi para miktarı arasındaki ilişki aşağıdakilerin hangisinde doğru olarak verilmiştir?

- A) Nakit tercih oranı düşer, kaydi para miktarı azalır.
- B) Nakit tercih oranı yükselir, kaydi para miktarı artar.
- C) Nakit tercih oranı düşer, kaydi para miktarı artar.
- D) Nakit tercih oranı değişmez, kaydi para miktarı azalır.
- E) Nakit tercih oranı düşer, kaydi para miktarı değişmez.

21. Para talebinin artması için daha yüksek bir gelir veya daha düşük bir faiz oranı gerekmektedir.

**Bu LM eğrisinde nasıl bir değişikliğine neden olur?**

- A) Sola doğru kaymasına
- B) Sağa doğru kaymasına
- C) Sabit kalmasına
- D) Dışbükey olmasına
- E) İçbükey olmasına

22. Amerika'da endüstriler arasındaki ilişkileri kantitatif olarak ölçerek genel denge analizinde input - output (girdi-çıkıtı) analizini kullanan iktisatçı aşağıdakilerden hangisidir?

- A) L. Walras
- B) A. Okun
- C) K. Arrow
- D) W. Leontief
- E) K. Wicksell

23. Aşağıdakilerden hangisi Maastricht kriterlerinden biri değildir?

- A) Bütçe açığının, GSYİH'nin yüzde 3'ünden fazla olmaması
- B) Dış borçların, ülkenin GSYİH'sını aşmaması
- C) Enflasyon oranının, en düşük enflasyonlu üç üye ülkenin oranlarının ortalamasına göre, 1,5 puandan daha yüksek olmaması
- D) Kamu harcamalarının, GSYİH'nin yüzde 60'ından büyük olmaması
- E) Faiz oranının, en düşük faizli üç üye ülke ortalamasına göre 2 puandan daha yüksek olmaması

24. Aşağıdakilerden hangisi toplumsal kayıtsızlık eğrilerinde "zararı karşılama ilkesi"ni açıklamaktadır?

- A) Çoğunluğun gelirindeki artışın daima, azınlığın gelirindeki azalıştan daha fazla refah etkisi doğurması
- B) Artan gelirlerle, yoksullaşan kişilerin gelirlerindeki azalmanın hükümet tarafından karşılanması
- C) Geliri düşen kimselerin refah kaybının önemli olmaması
- D) Bir toplumda, toplam gelirin artması durumunda herkesin gelirinin artması
- E) Çoğunluğun gelirindeki artışın refah artışı bakımından yeterli olması

25. Brüt kalkınma hızının tanımı aşağıdakilerden hangisidir?

- A) GSMH'daki yıllık artış miktarı
- B) GSMH'daki yıllık artış oranı
- C) GSMH'daki yıllık artış - nüfus artış oranı
- D) GSMH'daki yıllık artış - dış alem net faktör gelirleri
- E) Fert başına düşen GSMH'daki yıllık artış oranı

26. Schumpeter'in bir girişimcinin bir yeniliği iktisadi hayata dahil etmesi ve kapitalizmin iktisadi yenilikler üzerinden eski malların ve endüstrilerin yerine yenilerinin kurulduğu bir sistem olması görüşü aşağıdakilerden hangisi ile ifade edilir?

- A) Yeniliklerin kümelenmesi
- B) Yaratıcı yıkım
- C) Yakınsama dinamiği
- D) Yaygın büyüme
- E) Araştırma arbitrajı

27. Bir ekonomide üretim ölçekleri büyüdükçe teknolojik açıdan sağlanacak yararlar arasında aşağıdakilerden hangisi yer almaz?

- A) Teknoloji ülke koşullarına uydurulur.
- B) Büyük ölçekli firmalar ekonominin genel teknolojik düzeyini yükseltir.
- C) Teknoloji ithalatı yükselir.
- D) Araştırma ve geliştirme fonları kurulur.
- E) Teknolojide dışa bağımlılık azalır, yerli yapım oranı yükselir.

28. Aşağıdakilerden hangisi finansal serbestlik döneminin Türkiye ekonomisinde yarattığı etkilerden birisi değildir?

- A) Faiz oranlarının düşmesi
- B) TL'nin yabancı paralar karşısında değer kazanması
- C) Finansal araçların getirisinin yükselmesi
- D) Reel yatırımların azalması
- E) Dış ticaret açığının artması

29. Aşağıdakilerden hangisi 2001 yılında uygulamaya konulan "Güçlü Ekonomiye Geçiş Programı"nın amaçlarından birisi değildir?

- A) Sabit kur sistemine geçilmesi
- B) Enflasyon ile mücadelenin kararlı bir şekilde sürdürülmesi
- C) Bankacılık sektörünün yeniden yapılandırılması
- D) Kamu finansman dengesinin sağlanması
- E) Enflasyon hedefleri ile uyumlu bir gelirler politikasının sürdürülmesi

30. 2009 verilerine göre, Türkiye'nin kendi kendine yeterlilik derecesi en yüksek olan ürünler aşağıdakilerden hangisinde birlikte verilmiştir?

- A) Limon, mandalina, portakal
- B) Nohut, arpa, mısır
- C) Mercimik, hıyar, elma
- D) Nohut, haşhaş, karpuz
- E) Taze fasulye, patlıcan, zeytin



Uyarı: Lütfen Kodlamalarınızı Optik Formunuzun İlgili Bölümüne Kodlayınız.

1. Toplam talepteki önemli artışlara karşın, toplam arzın bu talep artışını karşılamaması ve cari fiyat düzeyinde toplam talebin toplam arzdan fazla olması aşağıdaki enflasyon türlerinden hangisini ifade etmektedir?

- A) İthal enflasyon
- B) Maliyet enflasyonu
- C) Sentetik enflasyon
- D) Çekirdek enflasyon
- E) Talep enflasyonu

2. I. Satınalma gücünün özel kesimle kamu kesimi arasında el değiştirmesidir.  
II. Devletin ülke içindeki kişilerden ve kurumlardan milli para cinsinden borçlanmasıdır.  
III. Milli gelirden değişmeye neden olmamaktadır.  
IV. Bireylerden, özel kuruluşlardan, ticari bankalardan, sosyal güvenlik kuruluşlarından ve diğer ekonomik kuruluşlardan borçlanmayı ifade eder.

**İç borçlara ilişkin yukarıdaki önermelerden hangisi /hangileri doğrudur?**

- A) Yalnız I
- B) II ve III
- C) I ve II
- D) Yalnız IV
- E) I – II – III – IV

3. Optimal tüketim vergilerinin malların fiyat esneklikleriyle ters oranda olmasını savunan ve buna göre talebin fiyat esnekliği yüksek olan mallardan düşük, talebin fiyat esnekliği düşük olan mallardan yüksek vergi alınmasını öneren görüş aşağıdakilerden hangisidir?

- A) Coase teoremi
- B) Ramsey kuralı
- C) Kaldıraç etkisi
- D) Pigou etkisi
- E) Dalton modeli

4. Aşağıdaki ifadelerden hangisi olumsuz dış-salıklardan ortadan kaldırılmasında uygulanabilecek yöntemlerden biri değildir?

- A) Dışsal zarara yol açan faaliyeti yasaklamak
- B) Dışsal zarara yol açan faaliyet üzerindeki vergileri artırmak
- C) Miktar kısıtlanması
- D) Mülkiyetin düzenlenmesi
- E) Dışsal zarara yol açan kişileri ilân yoluyla halka duyurmak

5. Aşağıdakilerden hangisi vergi alacağını sona **erdirmez**?

- A) Ödeme
- B) Terkin
- C) Mahkeme kararları
- D) Hata düzeltme
- E) Peçeleme

6. Telif haklarının mirasçı ve müellifleri dışında üçüncü kişiler tarafından kiralanması aşağıdakilerden hangisinin kapsamına girer?

- A) Gayrimenkul sermaye iradı
- B) Menkul sermaye iradı
- C) Serbest meslek kazancı
- D) Diğer kazanç ve iradlar
- E) Ücret kazancı

7. Vergi ve benzeri yükümlülüklerin işveren üzerinde oluşturduğu mali külfete ne ad verilir?

- A) Ramsey Vergisi
- B) Vergi Çengeli
- C) Vergi Takozu
- D) Mali Sömürü
- E) Mali Tevzin

8. Kamu gelir ve harcamalarının ekonomide bir değişiklik yapmamasını ifade eden tarafsız maliye yaklaşımı aşağıdakilerden hangisi tarafından savunulmuştur?

- A) Klasik yaklaşım
- B) Yeni Keynesyen yaklaşım
- C) Monetarist yaklaşım
- D) Rasyonel beklentiler yaklaşımı
- E) Anayasal iktisat yaklaşımı

9. Bütçe ile ilgili aşağıdaki bilgilerden hangisi yanlıştır?

- A) Merkezi yönetim kapsamındaki kamu idareleri, aktarma yapılacak tertipteki ödeneğin yüzde 5 ine kadar kendi bütçelerinde ödenek aktarımına yetkilidirler.
- B) Bütçenin kapatılması sırasında hazine genel hesabı Maliye Bakanlığı'na bağlı Muhasebat Genel Müdürlüğü'ne hazırlanır.
- C) Taahhütlerin idari denetimi Maliye Bakanlığınca tescilli ise sayıştayca yapılır.
- D) İç denetim koordinasyon kurulunun üye sayısı 5 tir.
- E) Genel uygunluk bildirimini, Kesin Hesap Kanun tasarısından sonra 75 gün içinde Sayıştay tarafından TBMM'ye sunulur.

10. Aşağıdakilerden hangisi otomatik stabilizatörlerin çeşitlerinden biri değildir?

- A) Vergi hasılatındaki otomatik değişimler
- B) İşsizlik sigortası primleri
- C) Mal stoklarındaki değişim
- D) Kendiliğinden meydana gelen bütçe açık ve fazlaları
- E) Kişisel tüketim

11. Pozitif dışsallık sağlayan ve oluşturdukları dışsal faydalardan yalnızca belli bir grubun üyesi olanların yararlandığı mal ve hizmet türü, aşağıdakilerden hangisidir?

- A) Klüp mal
- B) Merit mal
- C) Ortak mal
- D) Pür tam kamusal mal
- E) Demerit

12. Piyasadan vergi olarak toplanacak tutarların, milli gelirin belirli bir oranı ile sınırlı olması (%25) gerektiğini savunan bilim adamı kimdir?

- A) Friedman
- B) Downs
- C) Pigou
- D) Colin Clark
- E) Dalton

13. Aşağıdakilerden hangisi vergi ile borçlanma arasındaki farklardan biri **değildir**?

- A) Vergi devlet için geçici bir gelir kaynağı; borçlanma kesin bir gelir kaynağıdır.
- B) Vergi cebri bir kamu geliri iken, borçlanma rızaen yapılmaktadır.
- C) Borçlanma olağanüstü bir kamu geliri iken, vergiler devletin normal gelirleri arasında yer alır.
- D) Vergiler, bireylerin tüketim ve yatırımlarını azaltır; borçlanma bireylerin gelirlerini artırır.
- E) Vergilerin yükü o dönem yaşayan bireylerin üzerinde kalır; borçlanmanın yükü gelecek kuşaklara da yansır.

14. Aşağıdakilerden hangisi iç dalgalı borç araçlarından biri **değildir**?

- A) Hazine kefaletine haiz bono
- B) Hazine bonusu
- C) Devlet tahvili
- D) Müteahhit bonusu
- E) Bütçe emanetleri

15. Aşağıdakilerden hangisi kamu harcamalarının fonksiyonel sınıflandırması kapsamında **yer almaz**?

- A) Cari yatırım harcamaları
- B) Adalet harcamaları
- C) Eğitim harcamaları
- D) Sosyal harcamalar
- E) Ulaştırma harcamaları

16. Her yıl harcama önceliklerinin yeniden belirlenmesine yönelik olan bütçe sistemi aşağıdakilerden hangisidir?

- A) Sıfır esaslı bütçe
- B) Program esaslı bütçe
- C) Performans bütçe
- D) PPBS
- E) Klasik bütçe

17. Kamu maliyesine ilişkin yaklaşımlardan hangisinde, devlet faaliyetlerinin milli geliri azaltıcı veya artırıcı etkileri incelenir?

- A) Refah Yaklaşımı
- B) Gelir Yaklaşımı
- C) İdari Yaklaşım
- D) Yapısal Yaklaşım
- E) Lorenz Yaklaşımı

18. Devlet borcu aşağıdakilerden hangisine göre ertelenmiş bir vergi niteliğindedir?

- A) Musgrave yaklaşım
- B) Post Keynesyen yaklaşım
- C) Çağdaş Keynesyen
- D) Yeni Monotarist
- E) Klasik görüş

19. Verginin ödenmesi bakımından alacaklı vergi dairesine karşı muhatap kabul edilen kişiye ne ad verilir?

- A) Aracı mükellef
- B) Kanuni mükellef
- C) Vergi sorumlusu
- D) Gerçek mükellef
- E) Vergi taşıyıcısı

20. Kamu harcamalarının artışını, kamu kesiminin üretim fonksiyonunda kullanılan girdilerin fiyatlarında ortaya çıkan artışlardan kaynaklanabileceğini belirten ve buna göre dengelessiz büyüme hipotezini ortaya atan bilim adamı kimdir?

- A) Friedman
- B) Peacock
- C) Baumol
- D) Musgrave
- E) Nitti

21. Sermaye gelirlerinin emek gelirlerine göre daha fazla vergilendirilmesi gerektiğini ifade eden ilke hangisidir?

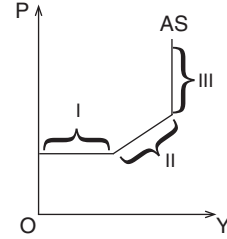
- A) Kaldıraç
- B) Uygunluk ilkesi
- C) Ayırma ilkesi
- D) Pareto Denkliği
- E) Eşit Fedakarlık

22. I. Denk bütçe ve jandarma devlet oluşumunu savunmuşlardır.  
II. Yatırım tasarruf eşitliğini savunmuşlar yatırımın belirleyicisi olarak faizi öngörmüşler  
III. Para talebinin faize duyarlılığını sıfır kabul etmişler  
IV. Fiyat ve ücret eşitliğini savunmuşlar

**Yukarıdaki önermelerden hangisi klasiklere aittir?**

- A) I, II, III ve IV
- B) II ve III
- C) Yalnız IV
- D) I ve IV
- E) Yalnız II

23.



**Şekildeki AS eğrisinin I, II, III numaralı bölgeleri aşağıdakilerden hangisinde doğru olarak verilmiştir?**

	I	II	III
A)	Klasik	Post Keynes	Keynes
B)	Keynes	Ara	Klasik
C)	Keynes	Monetarist	Neoklasik
D)	Post Keynes	Klasik	Keynes
E)	Ara	Keynes	Klasik

24. Bütçenin belli bir süre için yetki vermesi, yani süresiz yetki veren bir kanun olmaması bütçe unsurlarından hangisi ile ilgilidir?

- A) Tahmin
- B) Tevzin
- C) Tahdit
- D) Tasdik
- E) Taahhüt

25. Keynes tarafından geliştirilen para talebi teorisine göre, likitide tuzağı olarak adlandırılan ekonomik ortamın oluşma nedeni aşağıdakilerden hangisidir?

- A) Ekonomideki herkesin enflasyon oranında düşüş beklemesi
- B) Ekonomideki herkesin faiz oranlarında yükseliş beklemesi
- C) Bireylerin en düşük faiz oranı ile ellerinde bulundurmak isteyecekleri sınırsız para miktarı
- D) Ekonominin tam istihdamda olması
- E) Para talebinin faiz esnekliğinin sıfıra düşmesi milli gelire etkisinin sonsuz olması

26. Bürokratların davranışlarını açıklayan "Bürokrasinin Fayda Fonksiyonu Yaklaşımı" aşağıdaki bilim adamlarından hangisine aittir?

- A) Musgrove
- B) Rostow
- C) Nitti
- D) Niskanen
- E) Downs

27. Aşağıdakilerden hangisi dış borçlanmanın nedenleri arasında gösterilemez?

- A) Döviz ihracı
- B) Yurt içi tasarrufları artırmak
- C) İthalatın finansmanı
- D) Ulusal paranın değerinin korunması
- E) Yurt içi sermaye piyasasının yetersiz kalması

- 28. I. Doğal işsizlik tanımını Monetaristler yapmıştır.
- II. Artan kamu harcamalarının özel kesimden borçlanılarak finanse edilmesi sonucu faizin artıp yatırımların azalması dışlama etkisi ile açıklanır.
- III. Enflasyonist dönemde vergi tahsilatının gecikmesi dolayısıyla vergi hasılatının azalmasına tanzi etkisi adı verilir.

**Maliye politikalarına ilişkin yukarıdaki önermelerden hangisi doğrudur?**

- A) I ve II
- B) Yalnız III
- C) I, II ve III
- D) Yalnız I
- E) II ve III

- 29. I. Vergi ziyai cezasının 5 yıl içinde tekrarlanması durumunda % 50 tekerrür cezası kesilir.
- II. Uygulamadaki gecikme zammı aylık % 1,40'dır.
- III. Basit usul mükelleflerinin defter tutma zorunluluğu yoktur.

**yukarıdaki bilgilerden hangisi doğrudur?**

- A) I, II ve III
- B) Yalnız II
- C) I ve III
- D) II ve III
- E) Yalnız III

30. Kanuni veya iş merkezlerinden herhangi birisi Türkiye'de bulunan kurumlar ne tür mükelleflerdir?

- A) Tam mükellef
- B) Dar mükellef
- C) Aracı mükellef
- D) Dolaylı mükellef
- E) Dolaysız mükellef

**Uyarı: Lütfen Kodlamalarınızı Optik Formunuzun İlgili Bölümüne Kodlayınız.**

1. T bankası kredi hesabına işletmenin aynı bankadaki vadesiz mevduat hesabından yatırılan 60.000 lira yanırlıklıla kayıtlara 600.000 lira olarak alınmıştır.

**Yapılacak düzeltme kaydında hangi hesap kaç TL tutarında alacaklandırılır?**

- A) Bankalar hesabı 60.000
- B) Banka Kredileri hesabı 60.000
- C) Kasa hesabı 540.000
- D) Bankalar hesabı 540.000
- E) Banka Kredileri hesabı 540.000

2. İşletmelerin maddi duran varlık alımıyla ilgili vermiş olduđu avanslar hangi hesapta izlenir?

- A) Verilen Depozito ve Teminatlar
- B) Alıcılar
- C) Verilen Avanslar
- D) Verilen Sipariş Avansları
- E) Alınan Avanslar

3. İşletme kiraladıđı iş yeri binasının asansörünün aylık bakımı için 800 TL ödemiştir.

**Yapılacak kayıt için aşağıdakilerden hangisi doğrudur?**

- A) Binalar hesabı borçlu
- B) Genel Yönetim Giderleri hesabı borçlu
- C) Özel Maliyetler hesabı borçlu
- D) Diğer Olağan Gider ve Zararlar hesabı borçlu
- E) Özel Fonlar hesabı borçlu

4. Aşağıdaki hesaplardan hangisi Dönem Kârı veya Zararı hesabına devredilemez?

- A) Satıştan İadeler
- B) Kuruluş ve Örgütlenme Gideri
- C) Karşılık Giderleri
- D) Satılan Malların Maliyeti
- E) Satış İskontoları

5. Dönemsonunda işletmenin kasasında 10.000 \$ bulunmaktadır. Dönemsonu değerlendirme kuru 1\$= 1,9TL dir. \$ kasasının borç toplamı 51.000 TL alacak toplamı 36.000 TL dir.

**Bu bilgilere göre Kambiyo Kâr/Zararı kaç TL tutarındadır?**

- A) 4.000 Kâr
- B) 5.000 Zarar
- C) 5.000 Kâr
- D) 9.000 Kâr
- E) 4.000 Zarar

6. İşletmenin dönem sonunda kasa sayım noksanı 8000 TL, kasa sayım fazlalığı ise 7300 TL olarak kaydedilmiştir. Kasadaki farklar izleyen dönemde araştırılmaya devam edilecektir.

**Yapılacak kayıt için aşağıdaki hesaplardan hangisinin kullanımı doğrudur?**

- A) Diğer Dönen Varlıklar Karşılığı hesabı 700 TL borçlu
- B) Diğer Olağan Giderleri ve Zararlar hesabı 700 TL alacaklı
- C) Kasa hesabı 700 TL borçlu
- D) Karşılık Gider hesabı 700 TL borçlu
- E) Sayım ve Tesellüm Noksanları hesabı 700 TL alacaklı

7. İşletmenin dönem sonu itibariyle fabrikada çalışan işçilerin 2012 yılına ait kıdem tazminatı 19.000 TL olarak hesaplanmıştır.

**Buna göre yapılması gereken kayıt için aşağıdakilerden hangisi doğrudur?**

- A) Genel Üretim Giderleri Hesabının borcuna 19.000 TL  
B) Kıdem Tazminatı Karşılığı borcuna 19.000 TL  
C) Genel Yönetim Giderleri Hesabının alacağına 19.000 TL  
D) Gelecek Aylara Ait Giderler Hesabının borcuna 19.000 TL  
E) Gider Tahakkukları Hesabının alacağına 19.000 TL

8. İşletmenin Kasım ayına ait KDV hesaplarının durumu aşağıdaki gibidir.

Devreden KDV	8.000
Hesaplanan KDV	19.000
İndirilecek KDV	7.000

**Yukarıdaki bilgilere göre, yapılacak kayıt için aşağıdaki hesaplardan hangisinin kullanımı yanlıştır?**

- A) Devreden KDV hesabı alacaklı 8.000  
B) Hesaplanan KDV hesabı borçlu 19.000  
C) Diğer KDV hesabı alacaklı 4.000  
D) İndirilecek KDV hesabı alacaklı 7.000  
E) Ödenecek Vergi ve Fonlar hesabı alacaklı 4.000

9. Gümüş AŞ. 18.05.2012 tarihinde Fransa'dan ithal edeceği 45.000 dolar tutarındaki mallar için Y Bankasından akreditif açmıştır ve akreditif tutarının hepsi için 63.000 TL lik kredi kullanmıştır. Kredinin kullanıldığı tarihte 1 \$ = 1,4 TL dir.27.05.2012 tarihinde mallar ile ilgili belgeler bankadan alınmıştır.

**Bu bilgilere göre 18.05.2012 tarihinde işletme hangi hesaba, ne şekilde kayıt yapacaktır?**

- A) Verilen Sipariş Avansları hesabına 63.000 TL, borç kaydı  
B) Banka Kredileri hesabına 63.000 TL, borç kaydı  
C) Verilen Sipariş Avansları hesabına 63.000 TL, alacak kaydı  
D) Ticari Mallar hesabına 63.000 TL, alacak kaydı  
E) Diğer Stoklar hesabına 63.000 TL, alacak kaydı

10. İşletme tarafından yararlanılan veya yararlanılması beklenen, aktifleştirilen giderler ile belli koşullar altında hukuken korunan ve işletmeye sağladıkları üstünlükler nedeniyle değeri olan, **üçüncü şahıslara karşı bir talep hakkı doğurmayan varlıklara ne nedir?**

- A) Maddi Duran Varlıklar  
B) Maddi Olmayan Duran Varlıklar  
C) Mali Duran Varlıklar  
D) Diğer Duran Varlıklar  
E) Menkul Kıymetler

11. İşletme tarafından 04.01.2011 tarihinde keşide edilen 3.000 TL tutarındaki çekin 08.01.2011 tarihinde bankadaki hesaptan alındığına ilişkin dekont işletmeye gelmiştir.

**Buna göre 08.01.2011 tarihinde işletmenin yapması gereken kayıt için aşağıdaki hesaplardan hangisinin kullanımı doğrudur?**

- A) Verilen Çekler ve Ödeme Emirleri Hesabının borcuna 3.000  
B) Bankalar Hesabının borcuna 3.000  
C) Banka Kredileri hesabının alacağına 3.000  
D) Alınan Çekler Hesabının borcuna 3.000  
E) Verilen Çekler ve Ödeme Emirleri Hesabının alacağına 3.000

12. Aşağıdaki hesaplardan hangisi Bilançonun aktifini düzenleyen pasif karakterli hesaplardan biri **değildir?**

- A) Verilen Çek ve Ödeme Emirleri  
B) Kıdem Tazminatı Karşılığı  
C) Stok Değer Düşüklüğü Karşılığı  
D) Birikmiş Tükenme Payları  
E) Alacak Senetleri Reeskontu

**13. – 14. SORULAR İÇİN AŞAĞIDAKİ BİLGİLERİ KULLANINIZ.**

Z işletmesi fiyat farkından yararlanmak düşüncesi ile X Anonim Şirketinin çıkardığı 14.000 TL nominal bedelli hisse senetlerini 14.500 TL ye satın almıştır. Hisse senetlerinin dönem sonunda borsadaki değeri 13.000 TL'dir. Söz konusu hisse senetleri izleyen yıl 14.000 TL'ye banka aracılığıyla satılmıştır.

**13. Yukarıdaki bilgilere göre dönem sonunda yapılacak kayıt için aşağıdakilerden hangisi doğrudur?**

- A) Hisse Senetleri hesabı alacaklı 1.500 TL
- B) Menkul Kıymet Değer Düşüklüğü Karşılığı hesabı alacaklı 1.500 TL
- C) Karşılık Giderleri hesabı borçlu 1.000 TL
- D) Hisse Senetleri hesabı alacaklı 1.500 TL
- E) Menkul Kıymet Değer Düşüklüğü Karşılığı hesabı alacaklı 1.000 TL

**14. Hisse senetlerinin satışıyla ilgili yapılacak kayıt için aşağıdaki hesaplardan hangisinin kullanımı yanlıştır?**

- A) Bankalar hesabı borçlu 14.000
- B) Hisse Senetleri hesabı alacaklı 14.500
- C) Karşılık Giderleri hesabı borçlu 1.000
- D) Konusu Kalmayan Karşılıklar hesabı alacaklı 1.000
- E) Menkul Kıymet Değer Düşüklüğü Karşılığı hesabı borçlu 1.500

**15. Aşağıdaki hesaplardan hangisi Dönem Kârı ya da Zararı hesabının borcuna devredilerek kapatılır?**

- A) Kuruluş ve Örgütlenme Gideri
- B) Gelir Tahakkukları
- C) Gider Tahakkukları
- D) Gelecek Aylara Ait Giderler
- E) Menkul Kıymet Satış Zararı

16. 75.000 TL nominal değerli 4 ay vadeli finansman bonolarını 63.000 TL ye 01.10.2012 tarihinde banka aracılığıyla ihraç etmiştir.

**Bu durumla ilgili 31.12.2012 tarihinde yapılacak kayıt için aşağıdaki hesaplardan hangisinin kullanımı doğrudur?**

- A) Kasa hesabı alacaklı 12.000
- B) Gelecek Aylara Ait Giderler hesabı borçlu 9.000
- C) Gider Tahakkukları hesabı alacaklı 12.000
- D) Menkul Kıymet İhraç Farkları hesabı borçlu 9.000
- E) Finansman Giderleri hesabı borçlu 9.000

17. \_\_\_\_\_ / \_\_\_\_\_

**ÇIKARILMIŞ TAHVİLLER**

**TAHVİL ANAPARA BORÇ**

**TAKSİT VE FAİZLERİ**

- \_\_\_\_\_ / \_\_\_\_\_

**Yukarıdaki kayıt aşağıdaki işlemlerden hangisine aittir?**

- A) Tahvilli borç anapara, taksit ve faizlerinin ödenmesine
- B) Tahvil ihraç edilmesine
- C) Tahvilli borçlara ait taksit ödemelerinin kısa vadeli borçlara aktarılması
- D) Tahvilli borçların ödenmesine
- E) Tahvilli borçlara faiz tahakkuk etmesine

18. Demir AŞ. nin 2012 yılı sonunda 3/4 üne karşılık ayırdığı 19.200 TL lik şüpheli alacağın 15.000 TL lik kısmını tahsil etmiş, kalanı ise değersiz alacak haline gelmiştir.

**Bu bilgilere göre; Konusu Kalmayan Karşılıklar hesabına kaç TL ve ne şekilde kayıt yapılmalıdır?**

- A) 900 TL alacak kaydı
- B) 4.800 TL borç kaydı
- C) 4.800 TL alacak kaydı
- D) 10.200 TL alacak kaydı
- E) 10.200 TL borç kaydı



19. Aşağıdaki işlemlerden hangisinin sonucunda bilanço toplamı azalmaktadır?

- A) Kredili mal alışı
- B) Bankadan nakit çekilmesi
- C) Peşin hisse senedi satışı
- D) Bankadan kredi çekilmesi
- E) Tahvil borçlarının mevduat hesabından ödenmesi

20. Aşağıdakilerden hangisi 7/B seçeneği hesaplarından birisi değildir?

- A) İlk Madde ve Malzeme Giderleri hesabı
- B) Çeşitli Giderler hesabı
- C) Vergi Resim ve Harçlar hesabı
- D) İşçi Ücret ve Giderleri hesabı
- E) Genel Üretim Giderleri hesabı

21. İşletme 15.03.2012 tarihinde bankaya 4 ay vadeli,%18 faiz oranı ile 150.000 TL yatırmıştır. (stopaj oranı %15'dir.)

**İşletmenin vade sonunda yapacağı kayıt için aşağıdakilerden hangisi doğrudur?**

- A) Ödenecek Vergi ve Fonlar hesabının alacağına 1.350 TL
- B) Bankalar hesabının alacağına 7.650 TL
- C) Faiz Gelirleri hesabının alacağına 7.650 TL
- D) Bankalar hesabının borcuna 9.000 TL
- E) Peşin Ödenen Vergi ve Fonlar hesabının borcuna 1.350 TL

22. Borçlanma oranı 0.5 olan işletmeler için aşağıdakilerden hangisi söylenemez?

- A) Borç toplamı özsermayeye eşittir.
- B) Finansman oranı 1'dir.
- C) Finansal kaldıraç oranı 0,5'tir.
- D) Özsermayenin toplam kaynaklara oranı 0.50'dir.
- E) Kısa vadeli borç toplamı uzun vadeli borç toplamının % 50'sidir.

23. Bir anonim şirketin 10 TL nominal değerli 10.000 adet hisse senedi bulunmaktadır. Cari dönemin dağıtılacak kâr tutarı 50.000 TL, hisse senedi borsa birim fiyatı ise 2.5 TL dir.

**Bu işletmenin fiyat / kazanç oranı yüzde kaçtır?**

- A) 100
- B) 50
- C) 40
- D) 25
- E) 10

24. Aşağıdakilerden hangisi likidite oranları arasında yer almaz?

- A) Cari Oran
- B) Nakit Oran
- C) Asit - Test Oranı
- D) Stok Bağımlılık Oranı
- E) Finansal Kaldıraç Oranı

**25. Güney İşletmesinde**

Hazır değerler	10.000
Menkul kıymetler	50.000
Alacaklar	100.000
Stoklar	120.000
Kısa Vadeli Yabancı Kaynaklar	150.000
Uzun Vadeli Yabancı Kaynaklar	250.000

**Yukarıdaki bilgilere göre işletmenin asit - test oranı kaçtır?**

- A) 1,07 B) 0,28 C) 3 D) 0,61 E) 0,82

**26. Nil AŞ.'ye ait bazı bilgiler aşağıdaki gibidir:**

Net kârı	150.000 TL
Net Satışlar	32.000 TL
Faiz Giderleri	6.000 TL
KVYK	20.000 TL
UVYK	19.000 TL
Özkaynaklar	46.500 TL
Vergi Öncesi Kâr	36.000 TL

**Bu bilgilere göre işletmenin ekonomik rantabilitesi yüzde kaçtır?**

- A) 6 B) 32 C) 49 D) 48 E) 45

**27. İşletme nominal değeri 36.000 TL, vadesi 01.09.2012 olan bir alacak senedi için % 30 reeskont faiz oranı ve dış iskonto yöntemi ile reeskont hesaplamıştır.**

**Bu senet için 31.12.2011 tarihinde ayrılması gereken reeskont tutarı kaç TL olmalıdır?**

- A) 3.600 B) 7.200 C) 7.800  
D)3.800 E) 8.000

**28. İşletme 2 yıl sonra ödemek üzere bankadan 10.000 TL kredi almıştır. 2. yılın sonunda bankaya 13.000 TL ödeyeceğine göre bankanın uyguladığı faiz oranı % kaçtır?**

- A) 17.5 B) 17 C) 15 D) 10 E) 5

**29. %20 karla 210 TL ye satılan bir mal maliyeti üzerinden %30 karla satılmaya başlamıştır.**

**Kardaki artış tutarı kaç TL' dir?**

- A) 17,5 B)10 C)15 D)18 E)29

**30. TMS'ye göre aşağıdakilerden hangisi kısa vadeli yabancı kaynakların sınıflandırmasına giremez?**

- A) Kuruluşun normal faaliyet dönemi içinde ödenmesinin beklenmesi  
B) Özellikle ticari amaçla elde tutulması  
C) Bilanço tarihinden itibaren en az on iki ay içinde ödenecek olması  
D) Kuruluşun borcunu bilanço gününden sonra en az on iki ay içinde ödemesinin erteleme hakkının olmaması  
E) Yatırım amaçlı elde tutulması

Memur, Öğretmen ve Kariyer Meslek Adayları  
KPSS-ALES ve DGS'de KARACAN 13 YILDIR ZİRVEDE TEK BAŞINA

2013

# KPSS

ŞAMPİYONLARI  
YİNE  
KARACAN'DAN



**KPSS-A**

TÜRKİYE  
BİRİNCİLİĞİ

2003-2004-2005  
2006-2007-2008  
2009-2010-2011  
2012- 2013  
YILLARI

**KPSS-B**

TÜRKİYE  
BİRİNCİLİĞİ

2004  
2006  
2008  
YILLARI

**DGS**

TÜRKİYE  
BİRİNCİLİĞİ

(2008)  
TÜRKİYE  
İKİNCİLİĞİ  
(2011)  
YILLARI

**ALES**

TÜRKİYE  
BİRİNCİLİĞİ

(2008)  
YILI

**KAYITLAR  
DEVAM  
EDİYOR**

“Türkiye Sizi Kazanacak”

ÇÜNKÜ BURASI

30 yıllık tecrübesiyle

İLERİ DÜZEY SINAVA HAZIRLAMA MERKEZİ

ANKARA / Kızılay: (0.312) 435 96 00 • Sincan: (0.312) 271 25 25  
İSTANBUL / Kadıköy: (0.216) 349 46 46 • Bakırköy: (0.212) 542 50 50 • Mecidiyeköy: (0.212) 347 91 91  
Pendik: (0.216) 483 24 24 • Beşiktaş: (0.212) 236 99 99 • Ümraniye: (0.216) 335 48 48  
Gaziosmanpaşa: (0.212) 615 74 74  
İZMİR / Çankaya: (0.232) 441 38 38 • Karşıyaka: (0.232) 369 81 44 • Buca: (0.232) 420 91 91  
Bornova: (0.232) 343 33 99 • Şirinyer: (0.232) 452 32 32



1983

karacanakademi.com