



**ÖLÇME SEÇME VE YERLEŐTİRME MERKEZİ
BAŐKANLIĐI
2013 YILI FAALİYET RAPORU**

ÖSYM 2013 YILI FAALİYET RAPORU

Bilkent/ANKARA



Ölçme Seçme ve Yerleőtirme Merkezi 1974 yılında üniversiteye giriş sınavlarının merkezi yapılması ihtiyacı üzerine kurulan ve 1982 yılında çıkan 2547 sayılı Yükseköğretim Kanunu ile çeşitli aşamalarda ve çok geniş kitlelere sınav yapmış, 03.03.2011 tarihli ve 27863 sayılı Resmî Gazete’de Yayımlanan 6114 sayılı Ölçme Seçme ve Yerleőtirme Merkezi Başkanlığının Teşkilat ve Görevleri Hakkında Kanun ile kamu tüzel kişiliğine, idari ve mali özerkliğe sahip özel bütçeli bir kuruluş statüsüne kavuşmuştur. ÖSYM son düzenleme ile faaliyetlerini daha etkin bir biçimde yerine getirme olanağını elde etmiştir.

5018 sayılı Kamu Mali Yönetim ve Kontrol Kanunu gereğince hazırlanan bu faaliyet raporu yıl boyunca ÖSYM’nin sınavlara ilişkin olarak yaptığı faaliyetlerin diđer bir deyişle adaylara sunduđu hizmetlerin bir özeti niteliğindedir. Kamu kaynakları kullanılırken göz önünde bulundurulması gereken saydamlık ve hesap verilebilirlik ilkelerinin işlerlik kazanması, kurumsal deđerlendirmenin en önemli aşamalarından biri olan faaliyet raporları ile mümkün olacaktır.

2013 yılı İdare Faaliyet Raporunda yer alan hizmetlerin yerine getirilmesinde görev alan tüm personelime teşekkür eder, bu bilgileri kamuoyu ile paylaşmaktan mutluluk duyar saygılar sunarım.

Prof. Dr. Ali Demir
Başkan

İçindekiler

I- GENEL BİLGİLER	3
A - MİSYON VE VİZYON	5
KURULUŐUN MİSYONU.....	5
KURULUŐUN VİZYONU.....	5
TEMEL DEĐERLERİ	5
B- YETKİ, GÖREV VE SORUMLULUKLAR	5
YASAL DÜZENLEME.....	5
C- İDAREYE İLİŐKİN BİLGİLER.....	5
1-FİZİKSEL YAPI	5
2- ÖRGÜT YAPISI	6
3- BİLGİ VE TEKNOLOJİK KAYNAKLAR	8
4- İNSAN KAYNAKLARI	9
5- SUNULAN HİZMETLER	14
6- YÖNETİM VE İÇ KONTROL SİSTEMİ.....	19
II- AMAÇ VE HEDEFLER	20
A- İDARENİN AMAÇ VE HEDEFLERİ	20
B- TEMEL POLİTİKALAR VE ÖNCELİKLER	21
III- FAALİYETLERE İLİŐKİN BİLGİ VE DEĐERLENDİRMELER.....	21
A- MALİ BİLGİLER	21
1- 2013 YILI BÜTÇE UYGULAMA SONUÇLARI.....	21
2- TEMEL MALİ TABLOLARA İLİŐKİN AÇIKLAMALAR	22
3- MALİ DENETİM SONUÇLARI.....	24
İÇ KONTROL GÜVENCE BEYANI	25
MALİ HİZMETLER BİRİM YÖNETİCİSİNİN BEYANI.....	26
EK-1 2013 YILINDA YAPILAN SINAVLARDA KULLANILAN TESTLER.....	27
EK-2 2013 YILINDA YAPILAN SINAVLAR	32

I- GENEL BİLGİLER

Ölçme Seçme ve Yerleőtirme Merkezi, 19 Kasım 1974 tarihinde, Üniversitelerarası Kurul tarafından, 1750 sayılı Üniversiteler Kanunu'nun 52 nci maddesine göre, "Üniversitelerarası Öğrenci Seçme ve Yerleőtirme Merkezi (ÜSYM)" adıyla kurulmuş, 1981 yılında yürürlüğe giren 2547 sayılı Yükseköğretim Kanunu ile Yükseköğretim Kuruluna (YÖK) bağlanarak "Öğrenci Seçme ve Yerleőtirme Merkezi (ÖSYM)" adını almıştır. 3 Mart 2011'e kadar bu adı ile ve ilgili Kanunun 10 ve 45 inci maddelerine göre çalışmalarını sürdürmüştür.

3 Mart 2011 tarihli ve 27863 sayılı Resmî Gazete'de yayımlanan 6114 sayılı Kanun ile Kurum idari ve mali özerkliğe sahip, özel bütçeli bir kamu kurumuna dönüşmüş, uzmanlığa dayalı bir personel rejimi ile idari yapısını oluşturacak yasal zemine kavuşmuş "Ölçme Seçme ve Yerleőtirme Merkezi" adını almıştır.

Yukarıda açıklanan zaman diliminde ÖSYM'nin kat etmiş olduğu kilometre taşları aşağıda açıklanmıştır.

Cumhuriyet döneminde, 1960'lı yıllara gelinceye kadar lise mezunları az olduğundan pek çok fakülte, kendisine başvuran bu mezunları sınavsız kabul etmiştir. Kontenjanlarını aşan bir taleple karşılaşan fakülteler seçme işini, genellikle şu yolların birini izleyerek yapmıştır: (a) Başvuru sırasını dikkate alma ve ihtiyaç kadar aday kabul ettikten sonra kayıtları durdurma, (b) Fakültede verilen eğitimin niteliğini dikkate alarak liselerin fen ya da edebiyat kolu mezunlarını kabul etme, (c) Başvuranları lise bitirme derecesine göre sıralayarak bu sıraya göre öğrenci alma.

Lise mezunlarının artması ve lise dengi okul mezunlarına da yükseköğretime başvurma hakkı verilmesiyle, yukarıda özetlenen öğrenci seçme yöntemleri ihtiyaca cevap veremez duruma gelmiş; fakülteler kendi amaçlarına uygun giriş sınavları düzenlemeye başlamıştır. Bu son durumda öğrenciler, sınavlara katılabilmek için ülke içerisinde şehirden şehre koşuşturmak zorunda kalmışlar; aynı gün ve saatlere rastlayabilen sınavlardan birine katılıp diğerine katılmama durumlarıyla karşı karşıya kalmışlardır. Bu durum, adaylar ve velileri arasında önemli yakınmalara yol açmıştır.

1960'lı yıllarda, önce bazı üniversiteler kendileri için giriş sınavları düzenlemeye başlamışlar; sonra bazı üniversiteler bu amaçla birlikte hareket etme yoluna gitmişlerdir. Aday sayılarındaki artış, sınavlarda çok sorulu ve objektif tip testlerin hazırlanmasını, başvurma, puanlama, seçme ve yerleőtirme, sonuçları bildirme gibi işlemlerde bilişim yöntem ve araçlarından yararlanılmasını gerektirmiştir.

1974 yılında, Üniversitelerarası Kurul, üniversiteye giriş sınavlarının tek merkezden yapılmasını uygun bulmuş ve 1750 sayılı Üniversiteler Kanunu'nun 52. Maddesine dayanarak 19 Kasım 1974 tarihinde Üniversitelerarası Öğrenci Seçme ve Yerleőtirme Merkezini (ÜSYM) kurmuştur. Üniversitelere öğrenci seçme ve yerleőtirme işlemleri, 1981 yılına kadar bu merkez tarafından yürütülmüştür.

1981 yılında, Merkez, 2547 sayılı Yükseköğretim Kanunu'nun 10. ve 45. maddeleriyle Öğrenci Seçme ve Yerleőtirme Merkezi (ÖSYM) adı ile Yükseköğretim Kurulunun bir alt kuruluşu hâline getirilmiştir.

Öğrenci Seçme ve Yerleőtirme Sınavı, 1974 ve 1975 yıllarında aynı gün sabah ve öğleden sonra birer olmak üzere iki oturumda, 1976-1980 yıllarında aynı günde ve bir oturumda uygulanmış; 1981 yılından itibaren iki basamaklı bir sınav hâline getirilmiştir. İki basamaklı sınav sisteminde ilk basamağı oluşturan Öğrenci Seçme Sınavı (ÖSS) Nisan, ikinci basamağı oluşturan Öğrenci Yerleőtirme Sınavı (ÖYS) ise Haziran ayı içinde uygulanmıştır.

1974 yılından itibaren adaylardan yükseköğretim programlarına ilişkin tercihleri de toplanmış ve adaylar puanlarına ve tercihlerine göre yükseköğretim programlarına merkezi olarak yerleştirilmiştir. 1982 yılından itibaren de ortaöğretim kurumlarından adayların diploma notları toplanmaya başlanmış ve bu notlar Ortaöğretim Başarı Puanı (OBP) adı altında belli ağırlıklarla sınav puanlarına katılmıştır.

1987 yılından itibaren, yükseköğretim programları ile ilgili tercihlerini belli alanlarda toplayan adaylara, sınavda belli testleri cevaplama, diğerlerini cevaplama olanağı tanınmıştır.

1999 yılında iki basamaklı sınavın ikinci basamađı kaldırılmıŐ, sınav ÖSS adı altında tek basamaklı bir sınav hâline getirilmiŐtir. Aynı yıl ayrıca ortaöğretimdeki alanlardan mezun olanların aynı alandaki yükseköğretim programlarına yerleŐtirilmelerinde OBP'nin (Ortaöğretim Başarı Puanı) daha yüksek bir katsayı ile çarpılması uygulamasına da geçilmiŐtir.

1999 yılındaki deđişiklikte önceki yıllarda uygulanan ÖSS'de herhangi bir deđişiklik yapılmamıŐ, sınavda sorulara temel teşkil eden bilgilerde temel eğitim müfredatının üstüne çıkılmamıŐtır. 2006-ÖSS'de yapılan deđişiklikle sınavın bir basamakta uygulanmasına devam edilmiŐ, ancak soruların bir kısmı önceki yıllarda olduđu gibi ÖSS tipinde sorulmuŐ, bir kısmı ise tüm lise müfredatı göz önünde tutularak hazırlanmıŐtır.

Dünyada ortaöğretimden yükseköğretime geçiŐ ile ilgili deđişik ülkelerde farklı uygulamalar vardır. Ülkemizde de zaman içinde pek çok uygulama yapılmıŐ ve bu uygulamaların eksik yönlerinin tamamlanması için çeŐitli deđişikliklere gidilmiŐtir. Yükseköğretim Kurulunca hazırlanan "Türkiye'nin Yükseköğretim Stratejisi" raporunda da belirtildiđi gibi, uygulanmakta olan üniversiteye giriŐ sisteminde, sadece bir sınavın sonuçları ile ortaöğretim başarı puanının ölçüt olarak kullanılması, öğrencilerin niteliklerinin göz ardı edilmesi sonucunu doğurmakta ve çoktan seçmeli sorularla öğrencilerin analiz, sentez ve deđerlendirme yapabilme yetenekleri yeterince ölçülememekte olduđundan hareketle ülkemizin ihtiyaçları doğrultusunda, Avrupa Yükseköğretim Alanındaki çağdaŐ ve başarılı uygulamaları da dikkate alan, sivil toplum örgütlerinin ve konunun bütün ilgililerinin görüşlerine önem veren kapsamlı yeni bir çalışmanın yapılmasına Yükseköğretim Genel Kurulu'nun 14 Şubat 2008 tarihli toplantısında karar verilmiŐ ve kamuoyuna da duyurulmuŐtur. Konuya iliŐkin ilgili kurum ve kuruluşlarla yapılan çalışmaların sonunda 2010 yılından itibaren yükseköğretime geçiŐte iki aşamalı bir sınav uygulanmasına karar verilmiŐ ve 29 Ocak 2009, 21 Temmuz 2009, 17 Aralık 2009 ve 17 Mart 2010 tarihli Yükseköğretim Genel Kurul toplantılarında konu görüşülerek sisteme son Őekli verilmiŐtir.

Buna göre;

Yükseköğretime GeçiŐ Sınavı (Birinci AŐama) ; Ortaöğretimden yükseköğretime geçiŐte iki aşamalı sınavın birinci aşaması "Yükseköğretime GeçiŐ Sınavı" olarak adlandırılan ortak ve tek bir sınavdır. "Yükseköğretime GeçiŐ Sınavı", orta öğretimi başarı ile tamamlayan ve yükseköğrenim görmek isteyen kişilerin tabi tutulacađı, yükseköğretime geçiŐ için yeterliliđi ölçen bir sınavdır.

Bu sınav, nisan ayının ilk yarısına kadar yapılır ve adayların,

a) Açık öğretim programları ile örgün ön lisans programlarına yerleŐtirilmesinde esas alınacak olan başarı puanını,

b) Lisans programlarına yerleŐtirilebilmesi için yapılacak "Lisans YerleŐtirme Sınavları"na girebilmeleri için aranan asgari başarı puanını belirler.

Lisans YerleŐtirme Sınavları (İkinci AŐama);"Lisans YerleŐtirme Sınavları", adayların ders düzeyindeki bilgi ve yeteneklerini ölçen ve açık öğretim dıŐındaki örgün lisans programlarına yerleŐtirmede esas alınacak başarı puanını belirleyen sınavlardır.

Lisans YerleŐtirme Sınavları;

Matematik, Geometri (LYS 1),

Fen Bilimleri (Fizik, Kimya, Biyoloji) (LYS 2),

Türk Dili ve Edebiyatı, Cođrafya 1 (LYS 3),

Sosyal Bilimler (Tarih, Cođrafya 2, Felsefe grubu) (LYS 4),

Yabancı Dil (LYS 5),

olmak üzere beŐ alanda, haziran ayında iki hafta sonunda ve tek oturum Őeklinde yapılır.

A - MİSYON VE VİZYON

KURULUŞUN MİSYONU

Hak ve adalet ölçüsüne göre sınav yapan, bilimsel yöntemler ışığında ölçme ve değerlendirme çalışmalarını yürüten şeffaf bir kurum olmaktadır.

KURULUŞUN VİZYONU

Yurt içinde ve yurt dışında;

%100 güvenli ve güvenilir

Kriptolu ve e-imza ile çalışan

Sınav oluşturma aşamasından değerlendirme aşamasına kadar sürecin tamamını otomatik olarak gerçekleştiren

Uluslararası bilgi güvenliği standartlarına sahip

Amaca uygun ve nitelikli sınav yapan,

Toplum nezdinde itibarı yüksek bir

Ölçme Seçme ve Yerleştirme Merkezi oluşturmaktır.

TEMEL DEĞERLERİ

Yenilikçi olmak

Eğitime katkısı öncelikli görmek

Doğru, adil, güvenilir bir ölçme ve değerlendirme gerçekleştirmek

Bilimsel yöntemleri esas almak

İnsan odaklı düşünmek

İnsanın beyin gücü ve emeğine saygılı olmak

Ulaşılabilir ve hesap verebilir olmak

Takım ruhu ile hareket etmek

B- YETKİ, GÖREV VE SORUMLULUKLAR

YASAL DÜZENLEME

1981 yılında, 2547 sayılı Yükseköğretim Kanunu'nun 10. ve 45. maddeleriyle Öğrenci Seçme ve Yerleştirme Merkezi (ÖSYM) adı ile Yükseköğretim Kurulunun bir alt kuruluşu olarak 124 sayılı Kanun Hükmünde Kararname ile görevleri düzenlenmiş olan ÖSYM, 03.03.2011 tarih ve 27863 sayılı Resmî Gazete'de yayımlanan 6114 sayılı Ölçme Seçme ve Yerleştirme Merkezi Başkanlığının Teşkilat ve Görevleri Hakkında Kanunun yürürlüğe girmesi ile idari ve mali özerkliğe sahip özel bütçeli bir kuruluş haline gelmiştir.

C- İDAREYE İLİŞKİN BİLGİLER

1-FİZİKSEL YAPI

Öğrenci Seçme ve Yerleştirme Merkezi (ÖSYM) 2547 sayılı Yükseköğretim Kanunu'nun 10. ve 45. maddeleriyle Yükseköğretim Kuruluna bağlı bir kuruluş olarak 03.03.2011 tarihine kadar görevlerini sürdürmüştür. ÖSYM hizmetlerini yerine getirmek için ihtiyaç duyduğu tüm donanım ve fiziki yatırımlarını adaylardan toplanan sınav ücretleriyle karşılamıştır. Ancak kurum tüzel kişiliği haiz olmadığı için sahip olduğu binalar ve bunlara ilişkin müştemilat Yükseköğretim Kurulu adına tescil edilmiş, ancak binaların kullanım hakları ÖSYM'ye devredilmiştir. Kurum, 03.03.2011 tarihli Resmî Gazete'de yayımlanarak yürürlüğe giren 6114 sayılı Ölçme Seçme ve Yerleştirme Merkezi Başkanlığının Teşkilat ve Görevleri Hakkında Kanun ile kamu tüzel kişiliğine kavuşarak fiilen kullandığı binalar ÖSYM adına tescil edilmiştir.

ÖSYM'nin merkez binalarındaki kapasite ve çalışma alanları aşağıda gösterilmiştir.

ÖSYM Binaları

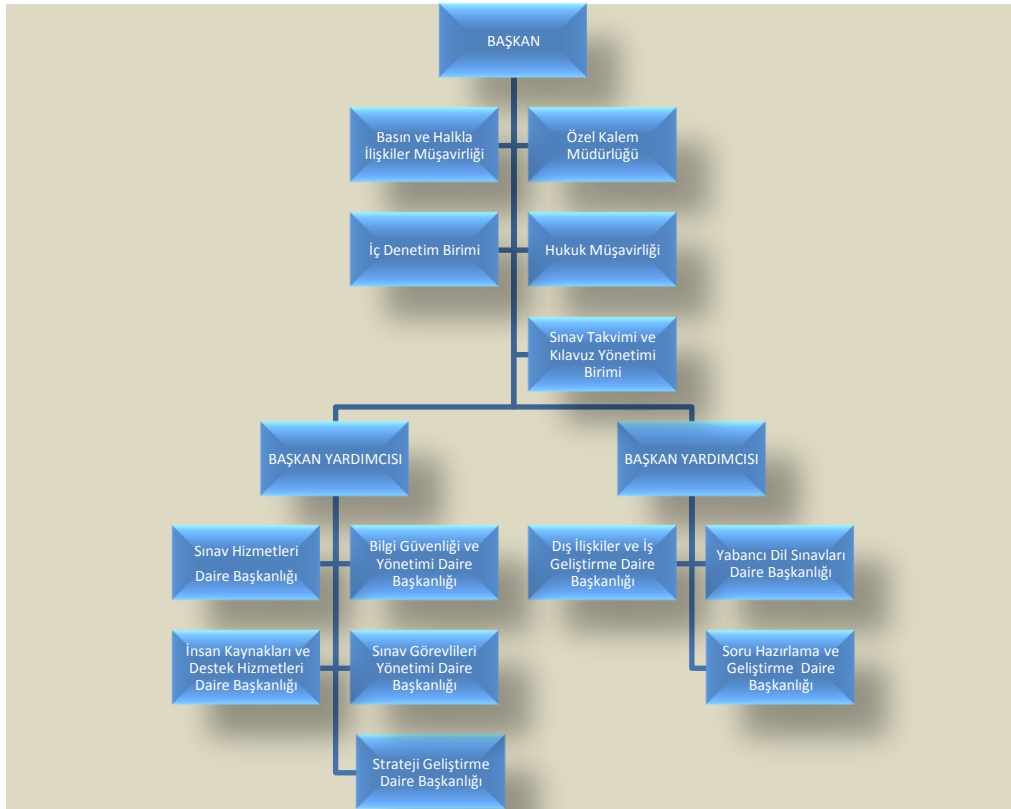
BİNA ADI	METRE KARE
A-1 Blok 4 Kat	4.240
A-2 Blok 5 Kat	1.550
A-3 Blok 5 Kat	4.018
A-4 Blok 4 Kat	1.875
A-5 Blok 2 Kat (Teknik Bakım)	630
A-6 Blok 2 Kat (Çalışma Salonu-Yemekhane)	1.994
Ek Bina 2 Kat (Danışma)	540
Kreş ve Gündüz Bakım Evi	857
Depolama Barakaları	3.000
İstanbul Üsküdar Büro	

Kullanımda Bulunan Binalar

Ankara Çetin Emeç Büro
Ankara 20 Daireli Lojman binasının 10 daresi
İstanbul 4.Levent Büro
İzmir Büro

2- ÖRGÜT YAPISI

ÖSYM'nin yönetim yapısı şöyledir:



Ana Hizmet Birimleri

Soru Hazırlama ve Geliőtirme Daire Başkanlığı

Başkanlık tarafından yapılan sınavlarda sorulacak soruları hazırlamak veya hazırlatmak, denetlemek ve güvenli bir şekilde Őfreleyerek saklamak; soru havuzu oluşturmak; soruların geçerlik ve güvenilirlik düzeylerini artırmak ve yeni sınav veya soru türleri üzerine araőtirmalar yapmak; yeni yöntem ve teknolojiler konusunda sınav süreçlerinde görev alanlara gerekli hizmet içi eğitimi vermek; Başkan tarafından verilen diđer görevleri yapmak.

Sınav Hizmetleri Daire Başkanlığı

Ön lisans, lisans ve lisansüstü öğretim ile ilgili sınavlar ile akademik personelin seçimine ilişkin sınav hizmetlerini Yükseköğretim Kurulu tarafından belirlenen usul ve esaslar çerçevesinde yürütmek; kamu kurum ve kuruluşları veya özel hukuk tüzel kişileri tarafından talep edilen mesleđe giriş, yeterlilik, görevde yükselme ve benzeri meslekî sınav hizmetlerinin yapılması, sınava ilişkin deđerlendirme ve sonuç belgelerinin düzenlenmesi ile itirazların incelenmesi işlemlerini yürütmek; Başkan tarafından verilen diđer görevleri yapmak.

Yabancı Dil Sınavları Daire Başkanlığı

Akademik unvanların alınmasında ve yükselmelerde, kamu personelinin atanmasında mevzuatta öngörülen sınavlar başta olmak üzere, ihtiyaç duyulan alanlarda ve dillerde yabancı dil bilgi düzeyinin ölçülmesine yönelik sınav sorularının hazırlanması veya hazırlatılması, bu sınavlara ilişkin diđer hizmetlerin yapılması, sonuç belgelerinin düzenlenmesi ile itirazların incelenmesi işlemlerini yürütmek; Başkan tarafından verilen diđer görevleri yapmak.

Bilgi Güvenliđi ve Yönetimi Daire Başkanlığı

Başkanlığın yazılım ve donanım altyapısı ile ilgili tüm işleri, bilgi güvenliđini en üst düzeyde tutarak yürütmek ve koordine etmek; Başkan tarafından verilen diđer görevleri yapmak.

Dıő İliŐkiler ve İş Geliőtirme Daire Başkanlığı:

Başkanlıkça ilk defa yapılacak olan sınavları tanımlamak, sınav kabul koşullarını belirlemek, sınavla ilgili protokolleri hazırlamak, sınav takvimini oluşturmak, sınav yönergeleri ve kılavuzlarını hazırlamak, sınavların uygulanmasına yönelik iş geliőtirme çalışmalarını koordine etmek, sınav evrakının basımı ve dağıtımını ile ilgili işleri ve diő ilişkileri yürütmek, Başkan tarafından verilen diđer görevleri yapmak.

Sınav Görevlileri Yönetimi Daire Başkanlığı:

Başvuru merkezleri ve sınav koordinatörlüklerinin koordinasyonunu sağlamak, sınavlarda görev alacak olan personeli görevlendirmek ve sınav ücretleri ile ilgili işlemleri yürütmek, doğrudan merkeze bađlı temsilcilikleri yönetmek, Başkan tarafından verilen diđer görevleri yapmak.

Danışma ve Denetim Birimleri

Strateji Geliőtirme Daire Başkanlığı

10/12/2003 tarihli ve 5018 sayılı Kamu Mali Yönetimi ve Kontrol Kanunu, 22/12/2005 tarihli ve 5436 sayılı Kamu Mali Yönetimi ve Kontrol Kanunu ile Bazı Kanun ve Kanun Hükmünde Kararnemelerde Deđişiklik Yapılması Hakkında Kanunun 15 inci maddesi ve diđer mevzuatla strateji geliőtirme ve mali hizmetler birimlerine verilen görevleri yapmak; Başkan tarafından verilen diđer görevleri yapmak.

Basın ve Halkla İliŐkiler Müőavirliđi

Hukuk Müőavirliđi

Başkanlık birimleri tarafından sorulan hukuki konular ile mali ve cezai sonuçlar doğuracak işlemler hakkında görüş bildirmek; Başkanlığın menfaatlerini koruyan anlaşmazlıkları önleyici hukuki tedbirleri zamanında almak, anlaşma ve sözleşmelerin bu esaslara uygun olarak yapılmasına yardımcı olmak; adli ve idari davalarda gerekli olacak belgeleri hazırlamak, taraf olduđu davalarda ve icra takiplerinde Başkanlığı temsil etmek veya Başkanlığın hizmet satın alma yoluyla temsil edildiđi davaları takip ve koordine etmek; Başkanlığın faaliyet ve sorumluluk alanları ile ilgili hukuki çalışmalar yapmak; Başkan tarafından verilen diđer görevleri yapmak.

İç Denetim Birimi

5018 sayılı Kamu Mali Yönetimi ve Kontrol Kanunu'nun 63. maddesine istinaden kamu idaresinin çalışmalarına deđer katmak ve geliőtirmek için kaynakların ekonomiklik, etkililik ve verimlilik esaslarına göre yönetilip yönetilmediđini deđerlendirme ve rehberlik yapmak amacıyla yapılan bađımsız, nesnel güvence sağlamak ve danışmanlık faaliyetlerini yerine getirmek.

Destek Hizmeti Birimleri

İnsan Kaynakları ve Destek Hizmetleri Daire Başkanlığı

Başkanlığın insan gücü planlaması ve personel politikasıyla ilgili çalışmaları yapmak; personel sisteminin geliştirilmesi ve performans ölçütlerinin oluşturulması ile ilgili tekliflerde bulunmak; Başkanlık sivil savunma ve seferberlik hizmetlerini planlamak ve yürütmek; Başkanlık personelinin atama, özlük, disiplin, emeklilik ve sağlıkla ilgili işlerini yapmak; Başkanlığın eğitim planını hazırlamak, hizmet öncesi ve hizmet içi eğitim programlarını düzenlemek ve uygulamak; Başkanlığın tamamına ilişkin olarak ihtiyaç duyulan bina ve arazinin kiralama ve satın alma işlerini yürütmek; temizlik, aydınlatma, ısıtma, onarım ve taşıma hizmetlerini yapmak; genel evrak faaliyetlerini düzenlemek ve yürütmek; Başkanlık kütüphane ve genel arşiv hizmetlerini yürütmek; Başkan tarafından verilen diğer görevleri yapmak.

3- BİLGİ VE TEKNOLOJİK KAYNAKLAR

Bilişim Sistemleri

Büyük Boy Sistemler

UNISYS A16: MCP işletim sistemi ile çalışan bu bilgisayar, son dönemlere kadar ÖSYM'nin kurumsal ihtiyaçları için yoğun olarak kullanılmıştır. Bu bilgisayar sistemi, yerini günümüz teknolojilerinin çalıştığı genel amaçlı açık sistemlere bırakmaktadır.

Sunucu Sistemleri

ÖSYM sunucu altyapısı olarak 2 adet ÜstSeviye (HighEnd), 17 adet OrtaSeviye, 55 adet de giriş seviyesi sunucusu ile hizmet vermektedir.

Ağ Cihazları ve Yazılımları

ÖSYM kurumsal olarak 1 Gbit, 155 Mb ve 100 Mb lik hatlarla İnternet erişimini sağlamaktadır. Bunlar için Yönlendirici (Router) ve Anahtarlar (Backbone Switch) kullanılmaktadır. Kurum içinde ağ haberleşmesi için 1 Gbit ve 100 Mbit kablolu, 11 Mbit lik de kablosuz bir altyapı vardır.

Uygulama sunucuları üzerindeki yükü eşit olarak dağıtmak için yük dengeleyiciler (Load Balancer) mevcuttur.

Yedekleme Sistemleri

Verilerin herhangi bir nedenle (yangın, deprem, kullanıcı hatası) kayba uğramaması için düzenli olarak tape yedeklemesi yapılmaktadır. Bunun için özel bir yazılım paketi ve donanım kullanılmaktadır.

Veri Tabanı Yönetim Sistemleri

SQL Server, ÖSYM'nin kurumsal olarak kullanmakta olduğu veri tabanı yönetim sistemidir. Üst Seviye bir sunucu üzerinde kurulu olarak adaylara ve kurum kullanıcılarına hizmet vermektedir.

e-Posta Uygulaması

Kurumumuz e-posta ihtiyacını karşılamak için üst seviye mail server kullanılmaktadır. Modern e-posta sunucu mimarilerinin gereği olarak 2 sunucu birbirleriyle eşlenik olarak çalıştırılmaktadır. Kurum dışından da posta hesaplarına erişim amacıyla bir sunucu ve bu sunucu üzerinde bir uygulama hizmet vermektedir.

Etki Alanı Uygulamaları (Domain Controller)

Kişisel bilgisayarların merkezî yönetimi için eşlenik olarak çalışan 2 adet Etki Alanı sunucusu kullanılmaktadır. Bu sisteme entegre Windows update server, DHCP server, DNS server bulunmaktadır.

WEB Sunucu Hizmetleri

Korumalı özel bölgede (DMZ) güvenlik önlemleri alınmış olarak adaylara hizmet vermek için sayıları sınav zamanlarına ve yoğunluğa bağlı olarak değişen WEB/FTP sunucular kullanılmaktadır. Bunlar Dosya Transfer (FTP), Aday Portal ve kurumsal web sitesi uygulamalarıdır.

Güvenlik Uygulamaları

Kişisel bilgisayarların virüs tehlikesine karşı korunması için üst seviye bir Anti-Virüs çözümü kullanılmaktadır. Mail sunucular üzerinde de Virüs ve Spam kontrolleri yapan güvenlik çözümleri çalışmaktadır.

Optik Okuyucu Uygulamaları

Yapılan tüm sınavlar için adaylara ait optik cevap kâğıtlarını okuyup merkezî sunucuya aktaran uygulamalardır. ÖSYM’de her cevap kâğıdı fiziksel olarak farklı en az 2 okuyucuda okunmakta ve karşılaştırılıp okumada hata payı sıfıra indirilmektedir. ÖSYM’de yılda yaklaşık 9 milyon optik form okunup işlem görmektedir. Ayrıca bu cevap kâğıtları için sınav öncesinde boş okuma işlemi yapılmaktadır. Optik okuyucu yenileme çalışmaları çerçevesinde 5 adet yeni makine alınmış ve toplam 12 adet makineye ulaşılmıştır.

İstatiksel Hesaplama Yazılımı (SPSS)

Kurumsal olarak tüm birimlerin istatistikî hesaplamalar ve araştırmalar için kullandığı hazır paket yazılımıdır.

Merkez Dışı Kullanıcı Kodu Sayısı

Yaklaşık 5740 ortaöğretim okulu, 500 meslek yüksekokulu, 167 ÖSYM Sınav Merkezi Yöneticiliği, 118 Üniversite Rektörlüğüne kurulu yaklaşık 7700 bilgisayar sistemi kullanıcıları mevcuttur.

Sınav Sonuç Açıklama Sistemi

Sınav sonuçları bu sistem üzerinden açıklanmaktadır. 7/24 esaslı olarak hizmet vermektedir.

İnternet Tabanlı Bilgi Toplama Sistemi

Çeşitli sınavlar için adaylara ait tercih, diploma notları v.b. bilgilerin internet üzerinden gerçek zamanlı olarak toplanmasını sağlayan uygulamalardır.

Sınav Merkezleri Otomasyon Sistemi

Sınav Merkezi Otomasyonu olarak bilinen ve **SMOTO** olarak kısaltılan çözüm, sınav merkezi yöneticiliklerinin görevli atamasında ve adayların sınav salonlarına yerleştirilmesinde kullanılacak olan, aynı zamanda salonların her türlü fiziksel bilgilerinin de tutulduğu bir altyapı sağlamaktadır.

Çevrimiçi Bankacılık Ödeme Sistemi

ÖSYM’ye sınavlar için adaylar tarafından yapılan her türlü ödemenin çevrim içi ve eş zamanlı olarak bankalar ve ÖSYM arasında yürütülmesini sağlayan altyapıdır. Bu çözümlerle adaylar, zaman kaybı ve gecikme olmaksızın sınav ile ilgili her türlü ödemelerini kesintisiz yapabilmektedirler.

Web Servisi Hizmetleri

ÖSYM’nin kamu kurumları, üniversiteler, bankalar, belediyeler ve özel kurumlar ile protokol çerçevesinde bilgi paylaşımını yaptığı sistemlerdir. Bu servislerle sınav sonuçları, yerleştirme sonuçları, aday bilgileri gibi bilgiler, yapılan protokol sınırları içerisinde ilgili kurumlarla paylaşılmaktadır. Bilgiler https protokolü kanalıyla, şifreli bir biçimde aktarılmaktadır.

Aynı zamanda ÖSYM’nin de bazı kurumlardan almış olduğu web servisi hizmetleri mevcuttur. Nüfus ve Vatandaşlık İşleri Genel Müdürlüğü ile kimlik paylaşımı ÖSYM’nin almış olduğu hizmetlerden bir tanesidir.

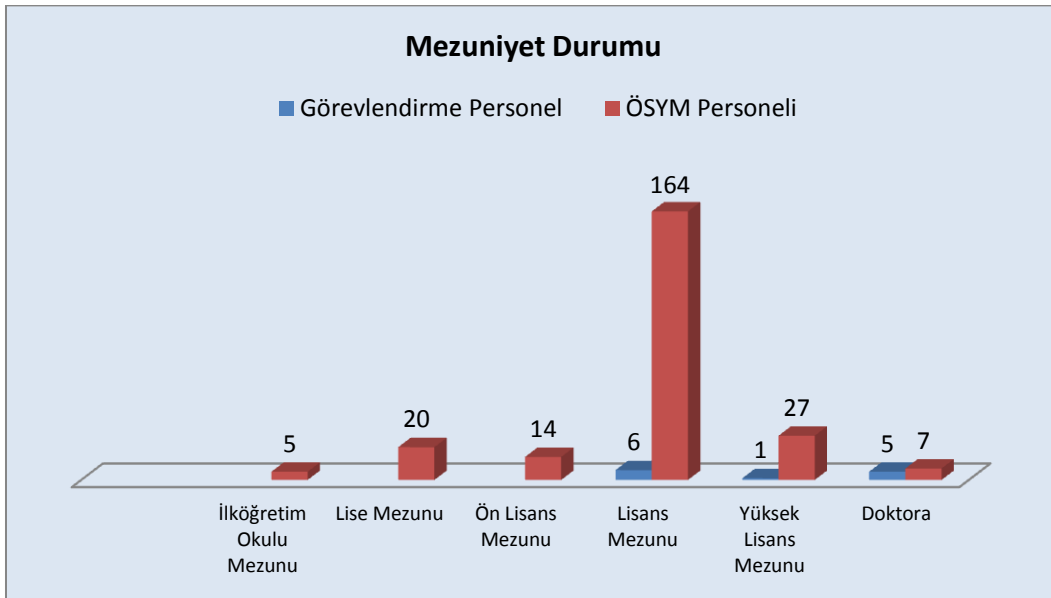
4- İNSAN KAYNAKLARI

ÖSYM’de hizmet veren personel dağılımı aşağıda gösterilmiştir.

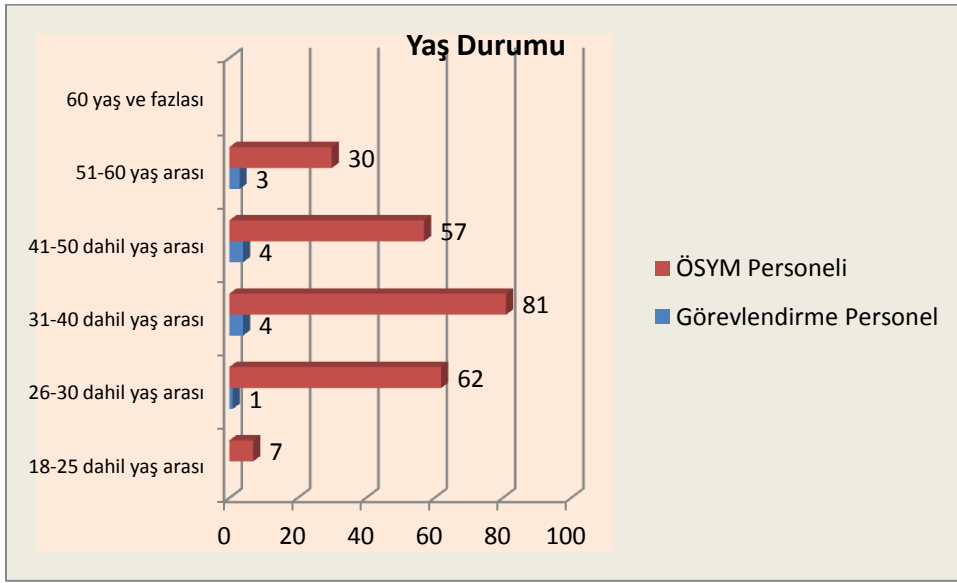
ÖSYM Başkan Yrd.	Daire Başkanı	Özel Keleşim Müd. V.	Uzman	ÖSYM Uzmanı	ÖSYM Uzman Yrd.	1-Hukuk Müşaviri	Avukat	Şube Müdürü	Başkanlık Müşaviri	Doktor	Mühendis	Kimyager	Biyolog	Matematikçi	Araştırmacı	Fizikçi	İstatistikçi	Programcı	Çözümleyici	İç Deneği	Mali Hiz. Üzm.	Tekniker	Teknik Ressam	Şef	Bs. İşletmeni	Memur	Teknisyen	Teknisyen Yrd.	Sekreter	Aşçı	Dağıtıcı	Güvenlik	Şoför	Sözleşmeli Yerli Uzr	Bilgi İş. Söz.	Sınıv Hiz. Üzm. Söz.	KADROLU	SÖZLEŞMELİ	GENEL TOPLAM						
						1																																2	0	2					
2		1	1		1			1			1															1														8	0	8			
			13	5	20			1																	1																41	11	52		
			5	5																																					10	3	13		
			1	2	7						2						2						1																			19	28	47	
			7	4				2								1		1							2	7	2															26	0	26	
	1		5		5			1		1	1				1										2	11	3	7	1													55	1	56	
				1	2			1														3				2	3															10	1	11	
						1	3																																			7	0	7	
					2																																					2	0	2	
				2	4			2									1	1																								11	0	11	
																					1																					1	0	1	
								1																																			1	0	1

Cinsiyet	Görevlendirme Personel	ÖSYM Personeli	Toplam Sayı
Kadın	3	155	158
Erkek	9	82	91
Toplam	12	237	249

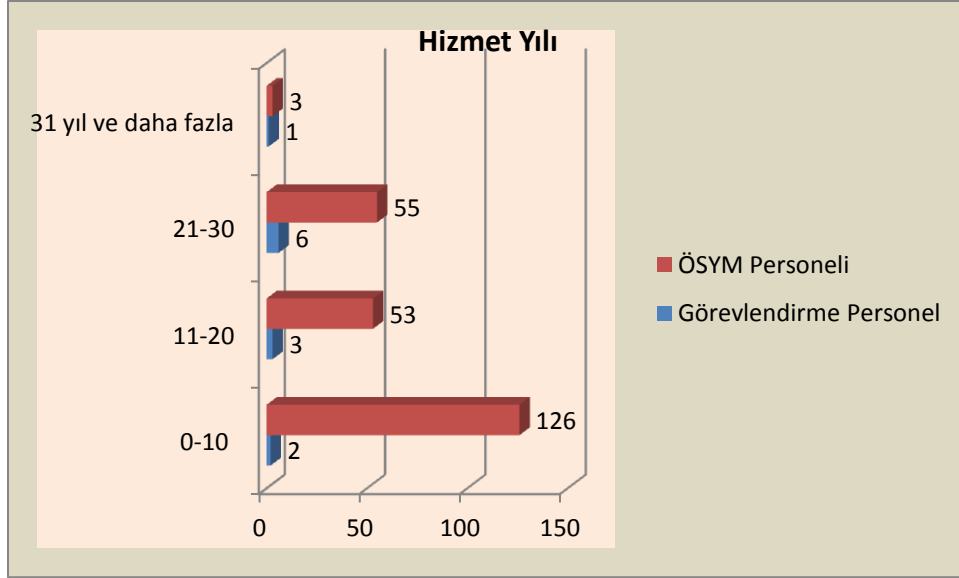
Mezuniyet Durumu	Görevlendirme Personel	ÖSYM Personeli	Toplam Sayı
İlköğretim Okulu Mezunu		5	5
Lise Mezunu		20	20
Ön Lisans Mezunu		14	14
Lisans Mezunu	6	164	170
Yüksek Lisans Mezunu	1	27	28
Doktora	5	7	12
Toplam	12	237	249



Yaő Durumu	Görevlendirme Personel	ÖSYM Personeli	Toplam Sayı
18-25 dâhil yaő arası		7	7
26-30 dâhil yaő arası	1	62	63
31-40 dâhil yaő arası	4	81	85
41-50 dâhil yaő arası	4	57	61
51-60 yaő arası	3	30	33
60 yaő ve fazlası			
Toplam	12	237	249



Hizmet Yılı	Görevlendirme Personel	ÖSYM Personeli	Toplam Sayı
0-10	2	126	128
11-20	3	53	56
21-30	6	55	61
30 yıl ve daha fazla	1	3	4
Toplam	12	237	249



Merkezimizin asli görevi, sınav başvurusu, organizasyonu ve sınavın uygulanması aşamalarından oluşmaktadır. Merkezimiz sınavların ülke düzeyinde gerçekleştirilmesini sağlamak amacıyla 81 il, 85 ilçe ve Bişkek ve Lefkoşa' da olmak üzere toplam 168 Sınav Koordinatörlüğü oluşturmuştur. Bu koordinatörlüklerin görevleri şunlardır:

Sınav merkezinde sınav yapılacak bina ve salonları saptamak, bunların önceliklerini belirlemek.

Her yıl güncelleştirdikleri bina ve salon bilgilerini elektronik ortamda ÖSYM'ye bildirmek.

Sınava başvuru sırasında, başvuru merkezleri oluşturmak, adayların bu merkezlerden başvurularını yapmalarını sağlamak.

Buldukları ilin veya ilçenin üst düzey yöneticileri ve güvenlik görevlileri ile iş birliği yaparak sınav öncesi ve sınav günü alınacak güvenlik önlemlerini belirlemek.

Sınav merkezine getirilen sınav evrakının, sınav günü ve saatine kadar güvenli ortamlarda saklanması ve sınav günü sınav binalarına güvenlik önlemleri altında götürülüp sınav sonrasında geri getirilmesi ve gerekli ulaşım olanaklarının sağlanması için gerekli önlemleri almak.

Sınava girecek adayların hem zamanlarını harcamadan hem de maddi külfete girmeden buldukları illerde sorunlarını çözebilecek kolaylıkları sağlamak.

Buldukları merkezde sınavın hiçbir aksama olmadan, kurallara uygun bir şekilde uygulanmasını gerçekleştirmek.

Merkezimiz, diğer yıllarda olduğu gibi 2013 yılında da sınavların kurallara uygun olarak uygulanabilmesi için kendi elemanları dışındaki personelden de yararlanmıştır. Sınav merkezlerinde sınav organizasyonun yapılması, sınav evrakının sınav merkezlerine nakli, bu evrakın sınav merkezlerinde saklanması ve sınav günü sınav binalarına götürülmesi işleri, ÖSYM'nin ve ÖSYM Sınav Koordinatörlüklerinin görevlendirdiği kişiler tarafından yapılmıştır. Sınav binalarında ve sınav salonlarında bina sınav sorumlusu, bina sınav sorumlusu yardımcısı, salon başkanı ve gözetmen olarak görev yapan personel tamamen üniversitelerde görev yapan öğretim elemanları ve Millî Eğitim Bakanlığına bağlı okullarda görev yapan yönetici ve öğretmenlerdir.

SINAVIN ADI	GÖREVLİ SAYISI
YÜKSEKÖĐRETİME GEÇİŐ SINAVI (2013 YGS)	283.604
JANDARMA OKULLAR KOMUTANLIĐI JANDARMA ASTSUBAY TEMEL KURSU GİRİŐ SINAVI (2013-JANA)	2.290
YABANCI DİL SINAVI (2013-YDS İLKBAHAR DÖNEMİ)	44.403
DİŐ HEKİMLİĐI UZMANLIK EĐİTİMİ GİRİŐ SINAVI (2013-DUS İLKBAHAR DÖNEMİ)	589
DİŐ HEKİMLİĐI ALANINDA YURTDİŐI YÜKSEKÖĐRETİM DİPLOMA DENKLİĐI İÇİN SEVİYE TESPİT SINAVI (2013 STS- DİŐ HEKİMLİĐI İLKBAHAR)	30
TIPTA UZMANLIK EĐİTİMİ GİRİŐ SINAVI (2013 TUS İLKBAHAR)	2.510
YÜKSEKÖĐRETİM KURULU YURTDİŐI YÜKSEKÖĐRETİM DİPLOMALARI DENKLİĐI İÇİN SEVİYE TESPİT SINAVI (2013 STS TIP DOKTORLUĐU İLKBAHAR)	85
TÜRK SİLAHLI KUVVETLERİ AŐKERİ LİŐELER İLE BANDO ASTSUBAY HAZIRLAMA OKULUNDA ÖĐRENİM GÖRECEK ÖĐRENCİLERİ SEÇME SINAVI (2013-ALS)	8.215
MALİYE BAKANLIĐI MALİ HİZMETLER UZMAN YARDIMCILIĐI ÖZEL YARIŐMA SINAVI (2013 MHUY)	646
TÜRKİYE VE ORTADOĐU AMME İDARESİ ENST. KAMU YÖNETİMİ ALANINDA YÜK. LİSANS PROGRAMINA GİRİŐ SINAVI (2013-TODAE)	256
AKADEMİK PERSONEL VE LİSANSÜSTÜ EĐİTİMİ GİRİŐ SINAVI (2013-ALES İLKBAHAR DÖNEMİ)	41.734
LİSAN YERLEŐTİRME SINAVI (2013- LYS)	285.101
POLİS AKADEMİSİ POLİS MESLEK YÜKSEKOKULLARI ÖĐRENCİ ADAYLIĐI SINAVI (2013-PMYO)	3.887
KAMU PERSONEL SEÇME SINAVI LİSANS (2013-KPSS A GRUBU)	132.117
KAMU PERSONEL SEÇME SINAVI ÖĐRETMENLİK ALAN BİLGİSİ TESTİ (2013 KPSS ÖABT)	22.863
MESLEK YÜKSEKOKULLARI İLE AÇIKÖĐRETİM ÖNLİSANS PROGRAMLARI MEZUNLARININ LİSANS ÖĐRENİMİNE DİKEY GEÇİŐ SINAVI (2013-DGS)	21.892
TEKNİK ÖĐRETMENLER İÇİN MÜHENDİSLİK TAMAMLAMAPROGRAMLARI GİRİŐ SINAVI (2013 MÜHENDİSLİK TAMAMLAMA)	8.220
POLİS AKADEMİSİ BAŐKANLIĐI GÜVENLİK BİLİMLERİ FAKÜLTESİ GİRİŐ SINAVI (2013 POLİS AKADEMİSİ GÜV.BİL)	452
YABANCI DİL SINAVI (2013 YDS SONBAHAR)	23.338
DİŐ HEKİMLİĐI UZMANLIK EĐİTİMİ GİRİŐ SINAVI SONBAHAR DÖNEMİ (2013-DUS SONBAHAR DÖNEMİ)	666
DİŐ HEKİMLİĐI ALANINDA YURTDİŐI YÜKSEKÖĐRETİM DİPLOMA DENKLİĐI İÇİN SEVİYE TESPİT SINAVI (2013 STS DİŐ HEKİMLİĐI SONBAHAR)	25
TIPTA UZMANLIK EĐİTİMİ GİRİŐ SINAVI (2013-TUS SONBAHAR DÖNEMİ)	2.768
2013 STS TIP SONBAHAR	101
MALİYE BAKANLIĐI İÇ DENETİM KOORDİNASYON KURULU İÇ DENETÇİ ADAY BELİRLEME SINAVI (2013-İÇ DENETÇİ)	224
ADALET BAKANLIĐI İCRA MÜDÜR VE MÜDÜR YARDIMCILARINI SEÇME SINAVI (2013-İCRA)	1.271
MALİYE BAKANLIĐI VERĐİ DENETİM KURULU BAŐKANLIĐI VERĐİ MÜFETTİŐ YARDIMCILIĐI GİRİŐ SINAVI (2013 VDK MÜFETTİŐ YARDIMCILIĐI)	2.360
SAYIŐTAY BAŐKANLIĐI SAYIŐTAY DENETÇİ YARDIMCISI ADAYLIĐI ELEME SINAVI (2013 – SAYIŐTAY ELEME)	802
ADALET BAKANLIĐI AVUKATLAR İÇİN ADLİ YARGI HAKİM VE SAVCI ADAYLIĐI YAZILI YARIŐMA SINAVI (2013-ADLİ YARGI-AVUKAT)	283
ÜNİVERSİTELERDEKİ İDARİ PERSONEL İÇİN GÖREVDE YÜKSELME SINAVI (2013-ÜGYS)	268
ADALET BAKANLIĐI İDARİ YARGI HAKİM ADAYLIĐI YAZILI YARIŐMA SINAVI (2013- İDARİ YARGI)	1.586
ADALET BAKANLIĐI ADLİ YARGI HAKİM VE SAVCI ADAYLIĐI YARIŐMA SINAVI- (2013-ADLİ YARGI)	962
AÇIK UÇLU SORULARLA DENEME SINAVI (2013 AUS)	470
TIPTA YAN DAL UZMANLIK EĐİTİMİ GİRİŐ SINAVI (2013-YDUS)	5.227
AKADEMİK PERSONEL VE LİSANSÜSTÜ EĐİTİMİ GİRİŐ SINAVI (2013-ALES SONBAHAR DÖNEMİ)	42.526
SAYIŐTAY BAŐKANLIĐI SAYIŐTAY DENETÇİ YARDIMCISI ADAYLIĐI YAZILI SINAVI (2013-SAYIŐTAY YAZILI)	196
ADALET BAKANLIĐI ADLİ YARGI HAKİM VE SAVCI ADAYLIĐI YAZILI YARIŐMA SINAVI (2013-ADLİ YARGI)	962
MİLLİ EĐİTİM BAKANLIĐI GÖREVDE YÜKSELME (MEB GYS)	4.679
TOPLAM	946.646

5- SUNULAN HİZMETLER

Bilgi İşlem Hizmetleri

e-Posta Hizmeti
WEB Sunucu Hizmetleri
FTP (File Transfer) Hizmeti
Merkezi Belge Döküm Sistemi
Sonuç Açıklama Sistemi
Web Servis Hizmetleri
Görevli İşlemleri Sistemi
Aday İşlemleri Sistemi
Başvuru Merkezi İşlemleri Sistemi
İnternet Üzerinden Bilgi Toplama Sistemi
Sınav Merkezleri Otomasyon Sistemi
Çevrimiçi Bankacılık Ödeme Sistemi
Kapsamında;

2013 yılında Aday Başvuru işlemleri, Aday Atama, Sınav Değerlendirme ve Yerleştirme İşlemleri, Görevli Atama İşlemleri, İtiraz Değerlendirme İşlemleri, Yazılım Geliştirme, Bilgi İşlem Sistem Yönetimi, Web Servis Hizmetleri, ÖSYM Sınav Arşivi Çalışmaları, Destek Çağrı Merkezi, Kurum İçi Bilgi İşlem Destek Hizmetleri çerçevesinde hizmetler gerçekleştirilmiştir.

2013 yılı içerisinde
Adayın aldığı puanlar,
Adayın cevap kâğıdı görüntüsü,
Adayın kitapçığına ait cevap anahtarı,
Adayın soru kitapçığı
Tüm sınavlar için birlikte yayınlanmaya başlanmıştır.

Bu çalışmalar çerçevesinde tarama işlemi yazılımı kullanılarak, taranan cevap kâğıtları görüntüleri bekletilmeksizin sisteme aktarılarak değerlendirme süresi önemli ölçüde kısaltılmıştır. Tarama yazılımı ve Kırmızı Kutu uygulaması ile hızlı bir şekilde cevap kâğıtlarının taraması yapılmış ve tüm optik okuma işlemleri toplam 12 optik okuyucu ile gerçekleştirilmiştir. Sınav sonrası değerlendirme işlemleri için her cevap kâğıdı 2 kez okutulmuş ve hatalı okumalar, Ölçme Değerlendirme Yazılımı ile analiz edilmiş ve hatalı okunan cevap kâğıtları tekrar okutulmuştur. Adaylara açıklanan soru kitapçıkları Soru Kitapçığı Görüntüleme Sistemi (skgs.osym.gov.tr) kullanılarak yayınlanmaktadır. Sistemde yer alan bilgiler adayın kullanabileceği ve kolaylıkla anlayabileceği hale dönüştürülerek, temel kitapçık soru ve cevap seçenekleri kullanılarak adaya özgü kitapçık ve cevap anahtarı oluşturulmuştur. Adaylar, kitapçık kodlama esnasında hata yapabilmektedir. Yapılan kodlama hatasının belirlenmesi ve düzeltilmesi için bir işlem süreci tanımlanmış, düzeltme işlemlerinin yapılması için "Kitapçık Kodlama Hatası Düzeltme Programı" geliştirilmiştir. Bunun yanı sıra, her ortaöğretim kendi öğrencisine ait diploma notunu okul.osym.gov.tr üzerinden girmektedir. Bu esnada okul tarafından yapılacak bir yanlışlık, öğrencinin ÖSYS yerleştirmesine ait puan hesabını etkilemektedir. Yapılan ön çalışmalar sonucunda MEB ile elektronik ortamdan bu verilerin paylaşılması çalışmaları başlatılmıştır. Bu konuda ayrıca bir protokol yapılmıştır.

Sınav sonrasında görev değişim ve onaylama işlemlerinin gis portalı üzerinden bina sınav sorumluları tarafından yapılabilmesi sağlanmıştır. Bununla birlikte, banka ile ödeme sistemi kapsamında takip sistemi kurulmuştur. Bu sistem ile sınavlarda kimlere ödeme yapılıp yapılmadığı tespit edilebilir hâle getirilmiştir.

2013 yılı içerisinde ÖSYM kendi personeli ile Sınav Değerlendirme ve Soru Bankası Yazılımı çalışmalarını büyük ölçüde tamamlamıştır. Bu sayede 2013 yılı sınavları için Optik Analiz Modülü başarıyla kullanılmıştır.

Merkezimizin hedefleri arasında yer alan Elektronik Sınav Uygulaması yazılımı tamamlanmış ve deneme sınavı gerçekleştirilmiştir.

2013 yılında, elektronik sınava paralel olarak Sınav Hazırlama yazılımı ilk versiyonu geliştirilmiştir. Aday İşlemleri Sistemi (ais.osym.gov.tr) ve Başvuru Merkezi İşlemleri (bmis.osym.gov.tr) sistemi yenileme projesi tamamlanmıştır. 2013 yılı Temmuz ayında test ortamında başvuru merkezlerine açılmış olup, 2013 yılı Kasım ayında gerçek ortama alınmıştır. Bu proje kapsamında, 2013 yılında Adli Yargı ve MEG Görevde Yükselme sınavının başvuruları alınmıştır.

Adaylarla İlişkiler

Adaylardan gelen bilgi düzeltme isteklerinin incelenerek veri tabanında gerekli düzeltmelerin yapılması, aday dilekçelerinin cevaplandırılması, adayların telefonla sordukları sorulara cevap verilmesi, adaylarca talep edilen sınav ve yerleőtirme sonuçlarına ilişkin bilgi ve belgelerinin yeniden düzenlenerek adaylara gönderilmesi, belge çıkarma, adayların sınav sonuçlarına itirazlarının çözülmesi ve bu konuda adaylara yazılı olarak bilgi verilmesi işlemleri yürütülmüştür.

Adayların ÖSYM ile ilişkisi aőađıdaki konularda olmaktadır:

Sınav uygulamaları ve yerleőtirme işlemleri ile ilgili soru sorma, rehberlik isteme ÖSYM'nin veri tabanında bulunan kendilerine ait bilgilerinde deđişiklik yapma isteđi Sınav Sonuç Belgesi veya Yerleőtirme Sonuç Belgesi Çıkartma isteđi Sınav ve veya yerleőtirme işlemi sonuçlarının yeniden deđerlendirmesi istekleri Yukarıda sözü edilen konularda Merkezimize yapılan başvurular çok hatlı çağrı merkezi kanalıyla veya yazılı olarak cevaplandırılmaktadır.

2013 yılında adaylardan gelen dilekçe sayısı yaklaşık 66.500 elektronik yolla yapılan bilgi edinme başvurusu sayısı ise 39.872'tir. Bilgi edinme, yeni belge çıkartma, Merkezimiz kayıtlarında yer alan çeşitli bilgilerde güncelleme yapma ve sınav ya da yerleőtirme sonuçlarının yeniden incelenmesi amacıyla yapılan itirazlar gibi çok farklı içeriđe sahip bu dilekçeler mutlaka incelenmiş ve bu dilekçelerin 32.920'ü dış yazışma yoluyla yanıtlanmış, geriye kalan kısmının geređi ise Merkezimiz veri tabanında yapılan deđerşikliklerle yerine getirilmiştir.

ÖSYM, adaylara yönelik sınav sonuç belgelerinin dođrulanmasını sađlamak üzere "Sınav Sonuç Belgesi Dođrulama" işlemini 2013 Mayıs ayında hizmete sunmuştur.

ÖSYM'deki mevcut bilişim ortamını geliőtirmek amacıyla teknolojik olarak daha hızlı ve etkin bir şekilde hizmet verebilmek için sanallaőtirme sunucuları, disk kapasite artırımı sistemi, mevcut network hattının 10 GB seviyesine çıkarılması, yedekleme sistemleri ve SAN anahtarları temin etmek amacıyla gerekli alımlar yapılmıştır.

Mevcut olarak kullanılmakta olan EMC Symmetrix veri depolama sisteminde kullanılmak üzere kapasite artırımı yapılmış böylelikle 5 yıllık plan dahilinde disk ihtiyaçlarımız giderilmiştir. Ayrıca Özellikleri 40 adet işlemci çekirdeđi ve her bir sunucuda 512 GB belleđi olan toplam 8 adet sunucu alınmıştır. Ayrıca yedekleme için 72TB net kapasiteli teyp kütüphanesi alınmıştır.

Sınav Evrakının Teslim Alınması, Taranması ve Arşivlenmesi

Sınav evrakının teslim alınması, güvenlik önlemleri altında kutuların açılması, sayılması, taranması, eksikliklerin tespiti ve giderilmesi, tutanakların incelenmesi, sınav evraklarının arşivlenmesi, cevap kâğıtlarının taranması işlemleri gerçekleştirilmiştir. Bu bağlamda yaklaşık 6.748.062 adayın sınav evrakı teslim alınmış, sayılmış ve arşivlenmiştir. Ayrıca tüm adaylara ait cevap kâğıtları taranmak suretiyle görüntüsü alınmış ve kaydedilmiştir.



2013 yılı sınavlarında 560 tır + 13 uçak ile sınav evrakının ulaőtırılması saėlanmıő olup yaklaşık 505.000 km mesafe kat edilmiőtir.



Salon Sınav Tutanakları ve Grevli Raporlarının İncelenmesi

Sınav merkezlerinden gelen sınav evrakı iinden ıkan Salon Sınav Tutanakları da Sınav Hizmetleri Daire Baőkantlđınca İncelenmektedir. Bu tutanaklar, sınav sırasında sınav salonlarında kurallara aykırı olayların yazıldıđı ve imzalandıđı belgelerdir. 2013 yılında yapılan tm sınavların Salon Sınav Tutanakları sınavın hemen sonrasında incelenmiőt, kurallara aykırı olarak cereyan etmiőt olaylar saptanmıőt ve bunlar bir rapor haline getirilerek, bu rapor ynetim kuruluna sunulmuőtur.

ÖSYM, sınavların kurallara uygun olarak uygulanmasını izleme, gerektiğinde uyarma ve nemli olayları tutanakla tespit etme grevlerini getirmek amacıyla Merkezimiz personelinin yanı sıra farklı illerdeki niversitelerde grevli đretim yelerini ÖSYM temsilcisi sıfatıyla sınav merkezlerinde grevlendirmektedir. Bu grevlilerin ÖSYM' ye vermiőt olduđu raporlar da, ilgili komisyonlarca incelenmiőt, gerektiğinde bu raporlarla Sınav Salon Tutanaklarındaki bilgiler birleőtirilmıőt, kurallara aykırı olay ve durumlar saptanmıőt ve bunlar da bir rapor haline getirilerek ynetim kuruluna sunulmuőtur.

16



2013 yılında yapılan sınavlarda bina giriőt, bina sınav sorumlusu odası ve sınav salonda olmak zere 192.879 adet kamera uygulaması gerekleőtirilmiőtir.

Engelli Aday İőlemleri

Engelli adaylar, engellerini belirleyen saėlık raporlarını ve sınavda yardımcı isteyip istemediklerine iliőtkin dilekelerini baőturu sırasında baőturu merkezlerine teslim etmekte veya posta ile Merkezimize gndermektedirler. Gerek posta gerekse Baőturu Merkezleri kanalıyla Sınav Hizmetleri Daire Baőkantlđına ulaőtan bu saėlık raporları incelenerek adayların zr durumlarına gre uygun ortamlarda ve/veya okuyucu/iőaretleyici yardımı almak suretiyle sınavlara katılımı saėlanmaktadır.

Ayrıca sınava katılan engelli adayların sınav uygulamalarının dzenli bir Őekilde yrtlmesini saėlamak amacıyla Merkezimizce sınav merkezlerine ÖSYM Temsilcisi gnderilmektedir. Bu grevlilerin sınav sonrası vermiőt oldukları raporlar tek tek incelenerek hazırlanan veri, sz konusu engelli adayların sınav sonularının deėerlendirmesi aŐamasında kullanılmaktadır. 2013 yılı ierisinde yapılan sınavlara baőturan 10.712 engelli adayın raporları incelenerek engel trleri sisteme kaydedilmıőt, sınav sonrası temsilci raporları okunarak uygulama ile kayıtlı bilgiler arasındaki farklar giderilmıőt ve deėerlendirme iőtleminde kullanılmak zere elektronik ortama aktarılmıőtir.

Spor Dallarında Yetenekli ve Üstün Başarılı Aday İşlemleri

2013 yılında, spor dallarında yetenekli ve üstün başarılı adaylar spor ile ilgili alanlarda bir yükseköğretim programında okumak istemeleri sonucunda ÖSYS Kılavuzunda yer alan oyunlarda kazandıkları derecelere göre, yükseköğretim programlarına merkezi yerleřtirmeleri dışında, Ağırlıklı Ortaöğretim Başarı Puanları (AOBP) Yükseköğretim Kurulunun belirleyeceđi bir katsayı ile çarpılarak YGS puanlarına eklenmiş ve yükseköğretim programlarına kontenjan, adayların başvuruları ve tercihleri dikkate alınarak yerleřtirilmiştirlerdir.

TÜBİTAK Yarışmalarında Başarılı Olan Aday İşlemleri

2013 yılında TÜBİTAK yarışmalarında başarılı olan adayların, ÖSYS Kılavuzunda yer alan yarışmalara katıldıkları ve derece aldıkları alanlarla ilgili yükseköğretim programlarını tercihleri arasında gösterdikleri takdirde, bu programlara yerleřtirilmelerinde Ağırlıklı Ortaöğretim Başarı Puanlarının (AOBP) ayrı bir katsayı ile çarpılarak yerleřtirilme puanlarına eklenmiştir.

KKTC Hariç Yurt Dışında Öğrenim Gören (Transkriptli) Aday İşlemleri

2013 ÖSYS' ye başvuran ve Ortaöğrenimlerini yurt dışında sürdüren ya da tamamlayan adayların ile Yurt Dışında Çalışanların Çocukları İçin Yükseköğretime Giriş Sınavına (YÇS) katılan adayların göndermiş oldukları transkriptler incelenmiştir.

İç Denetim Faaliyetleri

2013 yılında 9 adet ön inceleme görevi, ayrıca 14 adet program dışı münferit inceleme ve araştırma görevi tamamlanmış ve üst yöneticiye sunulmuştur. 2013 yılında kurum personeline Resmi Yazışma Usulleri ve Gizliliğin Önemi ile Kamu Zararları konulu eğitim verilmiştir.

2013 Sınav Görevlileri Yönetimi Faaliyetleri

2013 yılında sınav görevlilerine sınav merkezlerine intikallerini sağlamak amacıyla 1983 adet uçak bileti alınmıştır.

Sınav Evrakı Koruma kuryeleri, Sınav Evrakı Nakil Kuryeleri ve Sınav Evrakı Nakil Güvenlik Kuryeleri ile 15 toplantı yapılmıştır. Bu toplantılar her sınav öncesi salı günü standart olarak yapılmış ve 1590 sınav evrakı koruma nakil kuryesi, 444 nakil kuryesi toplantılara iřtirak etmiştir.

Ayrıca 2013 yılında 4 farklı eğitim toplantısında 2571 kişiye eğitim verilmiştir.

2013 yılında BİMER ve Bilgi Edinme kapsamında Sınav Görevlileri Yönetimi Daire Başkanlığınca 2176 başvuruya yanıt verilmiştir.

2013 Yılında Yapılan Sınavlarda Kullanılan Testlerin Geliřtirilmesi

ÖSYM sınavlarında yer alan testlerin güvenli bir ortamda, gizlilik içinde hazırlanması ilkesini benimsemiş, sınavdan önce test soruları ile herhangi bir bilginin dışarıya sızması için her türlü önlemi almıştır.

HAZIRLANAN SORU SAYISI	68456
DENETİMDEN GEÇEN SORU SAYISI	53997
TESTTE ÇIKAN SORU SAYISI	7768
İPTAL EDİLEN SORU SAYISI	41

2013 yılında ortalama 818 akademik personel soru hazırlama ve deđerlendirmede görev almıştır.

Başkanlığımızca soru kalitesi ve çeşitliliğini artırmak için Türkiye genelinde görev yapan 1169 öğretim üyesi/akademik uzman ile toplam 58 çalıştay düzenlenmiştir.

ALAN ADI	ÇALIŐTAY SAYISI	KATILIMCI SAYISI	TOPLANAN SORU SAYISI*
TUS-DUS	6	411	4827
DİĐER	52	758	20804
TOPLAM	58	1169	25631

X Toplanan soru sayısı; Bilimsel Denetime alınmadan önceki toplam soru sayısını ifade etmektedir.

Hukuki Konular

ÖSYM teşkilatı içinde oluşturulan Hukuk Müşavirliği, 2013 yılında da Merkezin ilgili olduđu davaları takip etmiş ve Merkez yetkililerine hukuki konularda danışmanlık yapmıştır. Hukuk Müşavirliğindeki davalara ilişkin sayısal bilgiler, aşağıda tablo halinde yer almıştır.

Gelen Evrak sayısı	3079
Giden evrak Sayısı	2561
Açılan Dosya sayısı	809
Danıştay ve Mahkemeler	470
Soruşturma İzin Takibi	56
Cumhuriyet Savcılıkları	59

Süreçler, Usuller, Talimatlar

Merkezimiz tarafından yürütölen hizmetlerin daha etkin ve zamanında yerine getirilmesine ilişkin 2013 yılı sonu itibariyle hazırlanan süreç, usuller ve talimatlar aşağıda yer almaktadır:

- ADAY ATAMA SÜRECİ
- SINAV HAZIRLAMA SÜRECİ
- GÖREVLİ ÖDEMELERİ SÜRECİ
- SINAV YÜRÜTME SÜRECİ
- KAPALI DÖNEM SINAV EVRAKI HAZIRLAMA SÜRECİ
- SORU HAZIRLAMA VE BİLİMSEL DENETLEME SÜRECİ
- SINAV BAŐVURULARI ALMA SÜRECİ
- SINAV GÖREVLİLERİ TANIMLAMA VE ATAMA SÜRECİ
- SINAV EVRAKI TESLİM ALMA AYRIŐTIRMA VE TARAMA SÜRECİ
- ÖSYM STRATEJİ PLANLAMA SÜRECİ
- CEVAP KAĐIDI BASIMI VE ONAYI SÜRECİ
- HİZMET İÇİ BİLİŐİM DESTEK SÜRECİ
- ÖSYM DUYURULARININ HAZIRLANMASI VE YAYINLANMASI TALİMATI
- ÖSYM SINAV MERKEZLERİNİN BELİRLENMESİNE İLİŐKİN YÖNERGE
- ADAYLARIN SINAVLARINI GEÇERSİZ SAYAN DURUMLARA İLİŐKİN YÖNERGE
- YABANCI DİL SINAVLARININ EŐDEĐERLİKLERİNİ BELİRLEME YÖNERGESİ
- ÖSYM YARDIMCILI ENGELLİ GÖZETMEN (OKUYUCU-İŐARETLEYİCİ) GÖREVLİLERİ İÇİN İŐARETLEME VE SORU OKUMA YÖNERGESİ
- SINAV PROTOKOLLERİNİ OLUŐTURMA VE İMZAYA SUNMA TALİMATI
- ÖSYM VERİ TABANINDA BULUNAN VERİLERİN DİĐER KİŐİ, KURUM VE KURULUŐLAR İLE PAYLAŐIMINA YÖNELİK USUL VE ESASLAR

ÖSYM ÖN MALİ KONTROL İŐLEMLERİ YÖNERGESİ

ÖSYM İMZA YETKİLERİ YÖNERGESİ

SINAV EVRAKI İNCELEME VE DEĐERLENDİRME KOMİSYONU TALİMATI

ÖSYM SINAV UYGULAMA YÖNERGESİ

YİYECEK YARDIMI VE YEMEK SERVİSİ İŐLEM YÖNERGESİ

ÖSYM BAŐKANLIĐI SINAV KOORDİNATÖRLÜKLERİ VE BAŐVURU MERKEZLERİNİN ÇALIŐMA USUL VE ESASLARI İLE YURTDIŐI SINAVLAR HAKKINDA YÖNERGE

ALAN SINAVI OLUŐTURMA TALİMATI

SINAV ÜCRETLERİNE İLİŐKİN USUL VE ESASLAR

SINAV GÖREVLİLERİNİN SINAV KURALLARINA AYKIRILIK TEŐKİL EDEN FİLLERİ VE UYGULANACAK İDARI YAPTIRIMLAR HAKKINDA YÖNERGE

ÖSYM KOORDİNASYON KURULU (OKK) ÇALIŐMA USUL VE ESASLARI

ÖSYM BİRİMLER ARASI KOORDİNASYON KURULU (BKK) ÇALIŐMA USUL VE ESASLARI

ÖSYM GENİŐLETİLMİŐ KOORDİNASYON KURULU (GKK) ÇALIŐMA USUL VE ESASLARI

ÖSYM MERKEZ BİNASI VE TESİSLERİNE GİRİŐ ÇIKIŐ KONTROL TALİMATI

ÖSYM BAŐKANLIĐI İÇ DENETİM BİRİMİ YÖNERGESİ

SORU KİTAPÇIĐI VE CEVAP KAĐIDINI ADAYIN İNCELEMESİNE VERME TALİMATI

TÜRKİYE BÜYÜK MİLLET MECLİSİNCE GÖNDERİLEN SORU ÖNERGELERİNİN CEVAPLANMASI USULÜNE İLİŐKİN TALİMAT

YABANCI UYUKLU NUMARASI EDİNME TALİMATI

ADAY BAŐVURULARINDA FOTOĐRAF İŐLEMLERİ TALİMATI

BAŐVURU MASASI ÇALIŐMA TALİMATI

ÖSYM ÇALIŐMA ALANLARINDA GÜVENLİK TEDBİRLERİ UYGULAMA TALİMATI

2014 YGS GÜVENLİK UYGULAMALARI TALİMATI

SONUÇ AÇIKLAMA VE YERLEŐTİRME SONRASI VERİ HAZIRLAMA İLE BU VERİLERİN PAYLAŐIMINA İLİŐKİN TALİMAT

SORU HAZIRLAMA, GELİŐTİRME VE SINAV OLUŐTURMA ÇALIŐMALARINA KATILAN PERSONEL İLE YAKINLARININ SINAVA GİRMELERİ HALİNDE UYGULAMA TALİMATI

6- YÖNETİM VE İÇ KONTROL SİSTEMİ

Bütçe tertipleri itibarıyla harcamalar düzenli olarak Strateji Geliőtirme Daire Başkanlığınca hem talep hem de ödenek durumları takip edilmiŐ ve yıl içinde ekleme, aktarma, serbest bırakma iŐlemleri yapılmıŐtır.

Kurumumuzda İç Kontrol Sistemi oluŐturma çalıŐmaları devam etmektedir.

Ayrıca, Başkanlık makamı talebi ile İç Denetim Birimi harcama birimlerinin iŐ ve iŐlemlerini denetlemektedir.

Başkanlığımızın, İç Kontrol Eylem Planı hazırlanmış ve uygulanmaya başlanılmıştır. Ön Mali Kontrol Yönergesi kapsamında her türlü harcamaya esas belge Strateji geliőtirme daire Başkanlığı tarafından Ön İncelemeye tabi tutulmaktadır.

II- AMAÇ VE HEDEFLER

A- İDARENİN AMAÇ VE HEDEFLERİ

Stratejik Amaç: Aday odaklılık

ÖSYM, tüm çalışmaların adayları ölçme ve değerlendirme sistemi üzerine oluşturulduğunu dikkate alarak bu sürecin en verimli şekilde yürütülmesi için stratejik hedefler oluşturmuştur. Bu kapsamda özellikle aşağıdaki alanlarda projelerin üretilmesi planlanmıştır:

Hedefler:

İnternet üzerinden tüm aday işlemlerini gerçekleştirilmesi

Aday havuzunun sürekliliğinin sağlanması

Adaylar üzerinden sınav güvenliği baskısının kaldırılması için teknolojik çözümlerin üretilmesi

Sınav standardizasyonunun sağlanması

Özel Nitelikli Sınavlar ve Adaylar ile İlgili Uygulama ve İlişkilerde Aday Odaklılık

Stratejik Amaç: Yetkelendirilmiş iş gücü ve değer üreten birikim

ÖSYM çalışanlarının bilgi ve deneyimini sürekli artırabilmek, bireysel birikimlerin kurumsal faydaya dönüştürülerek entelektüel düzeyin sürekli artmasını sağlamak amacıyla hedefler oluşturulmuştur. Bu kapsamda özellikle aşağıdaki alanlarda projeler üretilmesi planlanmıştır:

Hedefler:

Bireysel gelişim programları ve çalıştaylar oluşturulması

Ölçme, seçme ve yerleştirme konusunda çalıştaylar oluşturmak uluslararası bilimsel çalışmalara katılmak

Ölçme, seçme ve yerleştirme konusunda Ar-Ge çalışmalarına süreklilik kazandırılması

Kurumsal hafızayı sağlam temeller üzerine oturtulması

Performans yönetim sisteminin kurulması

Stratejik Amaç: Elektronik işlevsellik ve kurumsal yetkinlik

Bu kapsamdaki çalışmalar iki bölümden oluşmaktadır. Kurumsal gelişimi sağlamak ve yapılan sınavların elektronik ortamda gerçekleştirmektir. Kurumun, bilişim teknolojilerindeki gelişmelere, kâğıtsız ofis uygulamalarına ve entegre bilişim sistemlerine uygun olarak kurumsal yapılanmasının gerçekleştirilmesi amaçlanmaktadır. Bu kapsamda özellikle aşağıdaki alanlarda projeler üretilmesi planlanmaktadır:

Hedefler:

Süreç yönetimine geçilmesi

Yönetim Bilişim Sisteminin kurulması

Soru havuzu ve elektronik test oluşturma sisteminin gerçekleştirilmesi

Sınav evrakının tüm hareketlerini izleyebilen ve geriye doğru hataların kaynaklarına ulaşmayı mümkün kılan bir sistemin kurulması

Kurumun dışına gönderilecek olan tüm bilgilerin elektronik ortamda internet üzerinden sunulması

Elektronik sınav sisteminin oluşturulması

Sınav uygulamalarında faydalı modellerin hayata geçirilmesi

ÖSYM bilgilerinin güvenliği için alt yapı modernizasyonunun sağlanması

Stratejik Amaç: Herkes için her yerde olmak

Ulusal ve uluslararası alanda ihtiyacı olan her kuruma, ölçme değerlendirme, seçme ve yerleştirme hizmeti verebilmek, ÖSYM'nin stratejik amaçları arasında yer almaktadır. Bu kapsamda özellikle aşağıdaki alanlarda projeler üretilmesi planlanmaktadır:

Hedefler:

Türkiye'nin değişik bölgelerinde temsilciliklerin açılması

Her ilde bir sınav merkezinin oluşturulması

Uluslararası sınav yapabilmek için girişimlerde bulunulması

Yeterlilik Sertifikasyon Merkezinin Kurulması

Stratejik Amaç: Adaylar, görevliler ve toplum ile etkin iletişim

ÖSYM ve ilgili uygulamaları hakkında başta adaylar olmak üzere toplumun ilgili her kesiminin en etkin şekilde ve en kısa sürede bilgilendirilmesini sağlayacak alt yapının oluşturulması ve bu kapsamda

gerekli teknolojik yatırımların öncelikli olarak gerçekleştirilmesi hedeflenmektedir. Bu kapsamda özellikle aşağıdaki çalışmaların öncelikli olarak gerçekleştirilmesi planlanmaktadır.

Hedefler:

Aday bilgilendirme ve eğitim yönetim sisteminin kurulması

Toplum ile ilişkiler sisteminin ve organizasyonel yapının oluşturulması

Medya ile ilişkilerin düzenli bir şekilde yürütülmesi

Uluslararası ilişkilere yönelik uygulamaların başlatılması ve kurumsallaştırılması

B- TEMEL POLİTİKALAR VE ÖNCELİKLER

ÖSYM'nin temel amacı, kendisine yasa ile verilmiş üniversitelere öğrenci seçme ve yerleştirme sınavlarını; kamu kurum ve kuruluşları için personel seçme, görevde yükselme, yabancı dil bilgisi seviyesini belirleme sınavlarını ve tıpta uzmanlık eğitimi için seçme ve yerleştirme, lisansüstü eğitim için seçme ve yabancı dil sınavlarını hiçbir etki altında kalmadan, bilimsel ölçme ve değerlendirme tekniklerini kullanmak suretiyle nitelikli olarak gerçekleştirmektir.

Yukarıda ifade edilen amaç doğrultusunda kuruluşundan bu yana gerçekleştirilmiş olan uygulamaların 2012 yılında da sürdürülmesi ÖSYM'nin temel hedefini oluşturmuştur. Sınavlarda kullanılan test sorularının nitelikli olarak hazırlanması, sınavların güvenlik önlemleri altında herhangi bir aksamaya meydan vermeden uygulanması için hiçbir özveriden kaçınılmamıştır.

III- FAALİYETLERE İLİŞKİN BİLGİ VE DEĞERLENDİRMELER

A- MALİ BİLGİLER

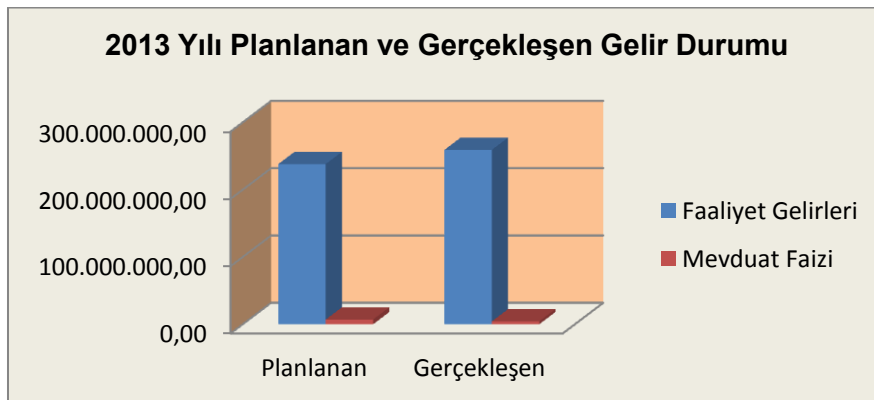
1- 2013 YILI BÜTÇE UYGULAMA SONUÇLARI

GELİR;

2013 yılında Yükseköğretime Geçiş Sınavı (YGS), Lisans Yerleştirme Sınavları (LYS 1-2-3-4-5), Kamu Personeli Seçme Sınavı (KPSS), Tıpta Uzmanlık Eğitimi Giriş Sınavı (TUS), Yabancı Dil Bilgisi Seviye Tespit Sınavı (YDS), Akademik Personel ve Lisansüstü Eğitimi Giriş Sınavı (ALES), Dikey Geçiş Sınavı (DGS), Kurum Sınavları, Türk Silahlı Kuvvetleri Askeri Liseler ile Bando Astsubay Hazırlama Okulunda Öğrenim Görecek Öğrencileri Seçme Sınavı (ALS), Jandarma Okullar Komutanlığı Jandarma Astsubay Temel Kursu Giriş Sınavı (JANA) için adaylardan alınan sınav ücretleri ÖSYM'nin parasal kaynağını oluşturmuştur.

2013 yılı için faaliyet ve diğer gelirler olmak üzere yılsonunda gelirimiz 263.348.215,02 TL olarak gerçekleşmiştir.

	Planlanan	Gerçekleşen
Faaliyet Gelirleri	238.000.000,00	259.092.409,13
Mevduat Faizi	7.000.000,00	4.255.805,89
Toplam	245.000.000,00	263.348.215,02

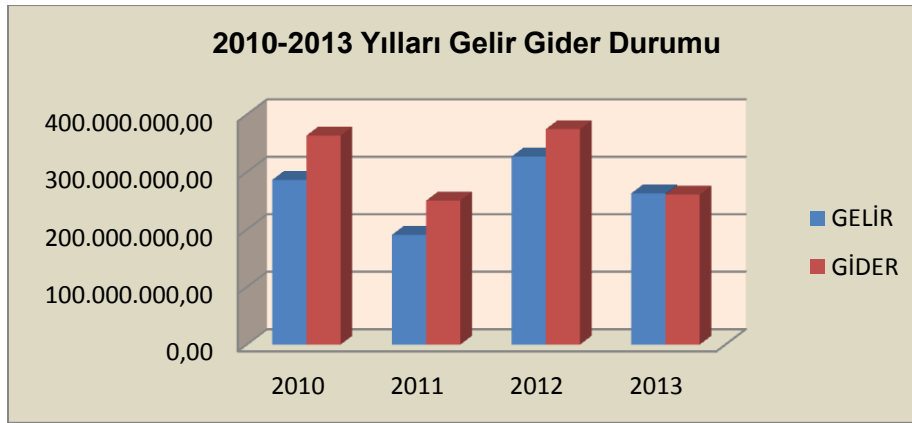


GİDER;

2013 yılı gider bütçesi, yıl içinde yapılan tüm sınavlarda kullanılan testlerin hazırlanması, gizlilik esasına uyularak soru kitapçıklarının basılması, paketlenmesi, nakliyesi, sınav uygulamalarına ilişkin her türlü organizasyon, sınav sonuçlarının değerlendirilmesi ve adaylara duyurulması vb. cari harcamalar ile yatırım harcamalarını kapsamaktadır.

Merkezimizin 2013 yılında, 261.164.682,46 TL gideri gerçekleşmiştir.

	2010	2011	2012	2013
GELİR	286.623.599,45	191.008.224,97	327.325.456,81	263.348.215,02
GİDER	363.782.331,59	250.625.181,11	375.002.189,70	261.164.682,46

**2- TEMEL MALİ TABLOLARA İLİŐKİN AÇIKLAMALAR**

Açıklama	K.B.Ö	Eklene	Düşülen	Toplam Ödenek	Harcama
01- Personel Giderleri	131.883.000,00	10.093.000,00	0,00	141.976.000,00	132.967.147,60
02- Sosyal Güvenlik Kurumlarına Devlet Primi Giderleri	649.000,00	1.052.400,00	0,00	1.701.400,00	1.526.883,44
03- Mal ve Hizmet Alım Giderleri	153.865.000,00	3.261.500,00	0,00	157.126.500,00	121.258.157,52
04- Faiz Giderleri		0,00	0,00		
05- Cari Transferler	349.000,00	1.001.502,00	0,00	1.350.502,00	1.146.508,49
06- Sermaye Giderleri	5.250.000,00	2.720.000,00	0,00	7.970.000,00	4.265.985,41
07- Sermaye Transferleri	0,00	0,00	0,00	0,00	0,00
Toplam	291.996.000,00	18.128.402,00	0,00	310.124.402,00	261.164.682,46

Bu harcamaların dökümü aŐađıdaki gibidir:

Personel Giderleri: 132.967.147,60 TL

Merkezimiz personelinin temel maaŐ ve sosyal haklarını kapsamaktadır.

Ayrıca, BaŐkanlıđımızın 2013 yılında Yükseköđretime GeçiŐ Sınavı (YGS), Lisans YerleŐtirme Sınavları (LYS 1-2-3-4-5) , Kamu Personeli Seçme Sınavı (KPSS), Tıpta Uzmanlık Eđitimi GiriŐ Sınavı (TUS), Yabancı Dil Bilgisi Seviye Tespit Sınavı (YDS), Akademik Personel ve Lisansüstü Eđitimi GiriŐ Sınavı (ALES), Dikey GeçiŐ Sınavı (DGS), Kurum Sınavları, Türk Silahlı Kuvvetleri Askeri Liseler ile Bando Astsubay Hazırlama Okulunda Öđrenim Görecek Öđrencileri Seçme Sınavı (ALS), Jandarma Okullar Komutanlıđı Jandarma Astsubay Temel Kursu GiriŐ Sınavı (JANA) görev alan Bina Sınav Sorumlusu, Bina Yöneticisi, Salon BaŐkanı, Gözetmen, Hizmetli, Emniyet Görevlisi, YöredıŐ ÖSYM Temsilcileri vb. görevliler için 117.760.738,15 TL, soru hazırlama ve denetim giderleri için 4.659.418,73 TL ÖSYM bütçesinden görevlilerin hesaplarına aktarılmak suretiyle ödenmiŐtir.

Sosyal Güvenlik Kurumlarına Devlet Primi Giderleri: 1.526.883,44 TL

Merkezimiz personelinin Sosyal Güvenlik Kurumlarına ödenen primlerini kapsamaktadır.

Mal ve Hizmet Alımları: 121.258.157,52 TL.

Bu harcamanın büyük bir kısmı, Merkezimizin yıl boyunca yaptıđı sınavlarda testlerin baskıya hazırlanması, gizlilik esasına uyularak soru kitapçıklarının basılması, paketlenmesi, nakliyesi, sınav uygulamalarına iliŐkin her türlü organizasyon, sınav sonuçlarının deđerlendirilmesi ve adaylara duyurulması gibi cari harcamalardır.

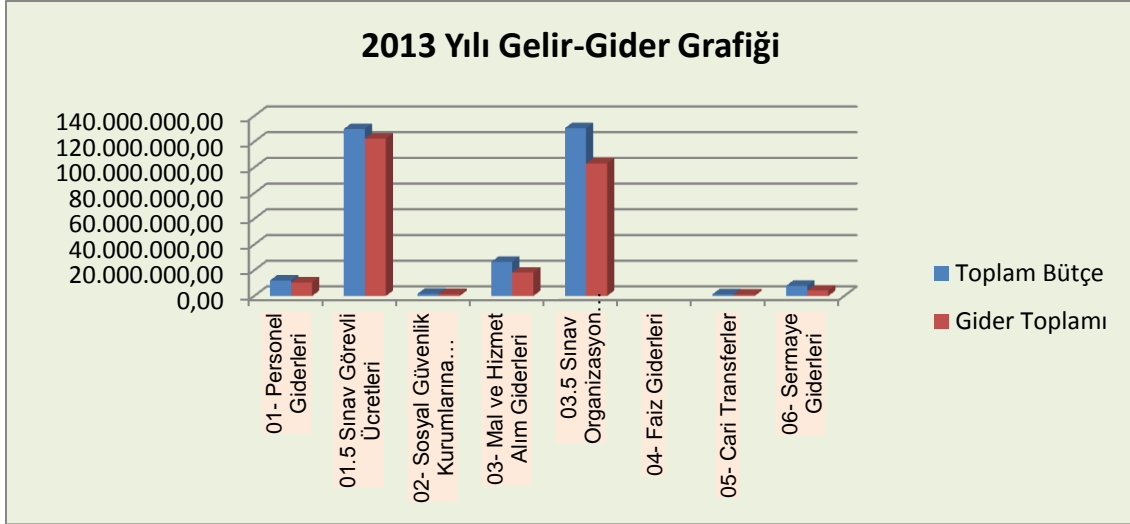
Cari Transferler: 1.146.508,49TL

Personel Yiyecek yardımı 91.746,72 TL
 Sosyal Güvenlik Kurumu Ek karŐılıklar hesabına 53.259,81
 Cari transferin 1.001.501,96 TL 'si 6260 sayılı 2012 yılı Merkezi Yönetim Bütçe Kanununun 28. Maddesinin 3. Fıkrası geređince Maliye Bakanlıđı'na aktarılmıŐtır.

Sermaye Giderleri: 4.265.985,41 TL

Bu harcamalar merkezimizin iŐlerinin yürütülmesi için yapılan teknolojik yatırımlar ile bina büyük bakım onarımlarını kapsamaktadır. Bunlar

Mamul Mal Alımları : 2.559.660,88 TL
 Gayri Maddi Hak Alımları: 1.063.069,28 TL
 Bina Bakım Onarım Alımları: 643.255,25 TL
 olarak gerçekteŐmiŐtir.



3- MALİ DENETİM SONUÇLARI

2012 yılına ilişkin 2013 yılında, Sayıştay Başkanlığı tarafından Merkezimize ulaşan rapor cevaplandırılmıştır. Sayıştay Başkanlığı raporu sonucunda; "ÖSYM Hesabının 2012 yılına ilişkin yukarıda belirtilen mali rapor ve tablolarının tüm önemli yönleriyle doğru ve güvenilir bilgi içerdiği, gelir, gider ve mallarına ilişkin hesap ve işlemlerinin kanun ve diğer hukuki düzenlemelere uygun olduğu kanaatine varılmıştır." görüşü vermiştir.

İÇ KONTROL GÜVENCE BEYANI

Üst yönetici olarak yetkim dâhilin de;

Bu raporda yer alan bilgilerin güvenilir, tam ve doğru olduğunu beyan ederim.

Bu raporda açıklanan faaliyetler için bütçe ile tahsis edilmiş kaynakların, planlanmış amaçlar doğrultusunda ve iyi mali yönetim ilkelerine uygun olarak kullanıldığını ve iç kontrol sisteminin işlemlerin yasallık ve düzenliliğine ilişkin yeterli güvenceyi sağladığını bildiririm.

Bu güvence, üst yönetici olarak sahip olduğum bilgi ve değerlendirmeler, iç kontroller, iç denetçi raporları ile Sayıştay raporları gibi bilgim dâhilindeki hususlara dayanmaktadır.

Burada raporlanmayan, idarenin menfaatlerine zarar veren herhangi bir husus hakkında bilgim olmadığını beyan ederim. Nisan 2014

MALİ HİZMETLER BİRİM YÖNETİCİSİNİN BEYANI

Mali hizmetler birim yöneticisi olarak yetkim dâhilin de;

Bu idarede, faaliyetlerin mali yönetim ve kontrol mevzuatı ile diđer mevzuata uygun olarak yürütüldüğünü, kamu kaynaklarının etkili, ekonomik ve verimli bir şekilde kullanılmasını temin etmek üzere iç kontrol süreçlerinin işletildiğini, izlendiğini ve gerekli tedbirlerin alınması için düşünce ve önerilerimin zamanında üst yöneticiye raporlandığını beyan ederim.

İdaremizin 2013 yılı Faaliyet Raporunun “III/A- Mali Bilgiler” bölümünde yer alan bilgilerin güvenilir, tam ve doğru olduğunu teyit ederim. Nisan 2014

EK-1 2013 YILINDA YAPILAN SINAVLARDA KULLANILAN TESTLER

Sınav No	Tarih	Sınav	Test No	Soru Sayısı		
1	24.03.2013	YÜKSEKÖĞRETİME GEÇİŞ SINAVI (2013-YGS)				
		TÜRKÇE TESTİ	1	40		
		SOSYAL BİLİMLER TESTİ	2	45		
		TEMEL MATEMATİK TESTİ	3	40		
		FEN BİLİMLERİ TESTİ	4	40		
2	06.04.2013	JANDARMA OKULLAR KOMUTANLIĞI JANDARMA ASTSUBAY TEMEL KURSU GİRİŞ SINAVI (2013-JANA)	5	100		
3	07.04.2013	YABANCI DİL BİLGİSİ SEVİYE TESPİT SINAVI (İLKBAHAR DÖNEMİ) (2013-YDS İLKBAHAR DÖNEMİ)				
		TESTLER				
		ALMANCA	6	80		
		ARAPÇA	7	80		
		BULGARCA	8	80		
		FARŞÇA	9	80		
		FRANSIZCA	10	80		
		İNGİLİZCE	11	80		
		İSPANYOLCA	12	80		
		İTALYANCA	13	80		
		RUSÇA	14	80		
		YUNANCA	15	80		
		KLASİK ALANLAR				
		ÇİNCE	16	KLASİK		
		DANİMARKACA	17	KLASİK		
		ERMENİCE	18	KLASİK		
		GÜRCÜCE	19	KLASİK		
		HOLLANDACA	20	KLASİK		
		JAPONCA	21	KLASİK		
		KORECE	22	KLASİK 27		
		LEHÇE	23	KLASİK		
		MACARCA	24	KLASİK		
		PORTEKİZCE	25	KLASİK		
		RUMENCE	26	KLASİK		
		SIRPÇA	27	KLASİK		
		UKRAİNCE	28	KLASİK		
		4	13.04.2013	DIŞ HEKİMLİĞİNDE UZMANLIK EĞİTİMİ GİRİŞ SINAVI (2013-DUS İLKBAHAR DÖNEMİ)		
				TEMEL BİLİMLER TESTİ	29	40
				KLİNİK BİLİMLER TESTİ	30	80
5	13.04.2013	DIŞ HEKİMLİĞİ ALANINDA YURTDIŞI YÜKSEKÖĞRETİM DİPLOMA DENKLİĞİ İÇİN SEVİYE TESPİT SINAVI (İLKBAHAR DÖNEMİ) (2013-ST5 DIŞ HEKİMLİĞİ İLKBAHAR DÖNEMİ)				
6	14.04.2013	TIPTA UZMANLIK EĞİTİMİ GİRİŞ SINAVI (2013-TUS İLKBAHAR DÖNEMİ)				
		TEMEL TIP BİLİMLERİ TESTİ	31	120		
		KLİNİK TIP BİLİMLERİ TESTİ	32	120		
7	14.04.2013	TIP DOKTORLUĞU ALANINDA YURTDIŞI YÜKSEKÖĞRETİM DİPLOMA DENKLİĞİ İÇİN SEVİYE TESPİT SINAVI (İLKBAHAR DÖNEMİ) (2013-ST5 TIP DOKTORLUĞU İLKBAHAR DÖNEMİ)				
8	21.04.2013	TÜRK SİLAHLI KUVVETLERİ ASKERİ LİSELER İLE BANDO ASTSUBAY HAZIRLAMA OKULUNDA ÖĞRENİM GÖRECEK ÖĞRENCİLERİ SEÇME SINAVI (2013-ALS)				
		TÜRKÇE TESTİ	33	30		
		SOSYAL BİLİMLER TESTİ	34	15		
		MATEMATİK TESTİ	35	30		
		FEN BİLİMLERİ TESTİ	36	25		
9	27.04.2013	MALİYE BAKANLIĞI MALİ HİZMETLER UZMAN YARDIMCILIĞI ÖZEL YARIŞMA SINAVI (2013-MHUY)				
		İKTİSAT	37	25		
		MALİYE	38	25		

		HUKUK	39	25
		MUHASEBE	40	25
10	04.05.2013	TÜRKİYE VE ORTADOĐU AMME İDARESİ ENSTİTÜSÜ YÜKSEK LİSANS PROGRAMLARINA GİRİŐ SINAVI (2013-TODAİE)		
		GENEL YETENEK VE GENEL KÜLTÜR TESTİ	41	60
		ALAN BİLGİSİ TESTİ	42	75
11	12.05.2013	AKADEMİK PERSONEL VE LİSANSÜSTÜ EĐİTİMİ GİRİŐ SINAVI (İLKBAHAR DÖNEMİ) (2013-ALES İLKBAHAR DÖNEMİ)		
		SAYISAL BÖLÜM		
		SAYISAL-1 TESTİ	43	50
		SAYISAL-2 TESTİ	44	50
		SÖZEL BÖLÜM		
		SÖZEL-1 TESTİ	45	50
		SÖZEL-2 TESTİ	46	50
12	15.06.2013	LİSANS YERLEŐTİRME SINAVI-4 (SOSYAL BİLİMLER) (2013- LYS4)		
		TARİH TESTİ	47	44
		COĐRAFYA-2 TESTİ	48	14
		FELSEFE GRUBU İLE DİN KÜLTÜRÜ VE AHLAK BİLGİSİ TESTİ	49	40
13	16.06.2013	LİSANS YERLEŐTİRME SINAVI-1 (MATEMATİK) (2013-LYS1)		
		MATEMATİK TESTİ	50	50
		GEOMETRİ TESTİ	51	30
14	16.06.2013	LİSANS YERLEŐTİRME SINAVI-5 (YABANCI DİL) (2013-LYS5)		
		ALMANCA TESTİ	52	80
		FRANSIZCA TESTİ	53	80
		İNGİLİZCE TESTİ	54	80
15	22.06.2013	LİSANS YERLEŐTİRME SINAVI-2 (FEN BİLİMLERİ) (2013- LYS2)		
		FİZİK TESTİ	55	30
		KİMYA TESTİ	56	30
		BİYOLOJİ TESTİ	57	30
16	23.06.2013	LİSANS YERLEŐTİRME SINAVI-3 (EDEBİYAT-COĐRAFYA) (2013-LYS3)		
		TÜRK DİLİ VE EDEBİYATI TESTİ	58	56
		COĐRAFYA-1 TESTİ	59	24
17	30.06.2013	POLİS AKADEMİSİ POLİS MESLEK YÜKSEKOKULLARI ÖĐRENCİ ADAYLIĐI SINAVI (2013-PMYO)		
		GENEL YETENEK VE GENEL KÜLTÜR TESTİ	60	120
18	06.07.2013	ÖĐRETMENLİK MESLEK BİLGİSİ ALANINDA YURTDIŐI YÜKSEKÖĐRETİM DİPLOMA DENKLİĐİ İÇİN (2013-KPSS EĐİTİM BİLİMLERİ SINAVI)		
19	06.07.2013 07.07.2013	KAMU PERSONEL SEÇME SINAVI 2013-KPSS A GRUBU VE ÖĐRETMENLİK		
		GENEL YETENEK - GENEL KÜLTÜR TESTİ		
		GENEL YETENEK TESTİ	61	60
		GENEL KÜLTÜR TESTİ	62	60
		EĐİTİM BİLİMLERİ TESTİ	63	80
		ALAN BİLGİSİ TESTİ		
		HUKUK	64	40
		İKTİSAT	65	40
		İŐLETME	66	40
		MALİYE	67	40
		MUHASEBE	68	40
		ÇALIŐMA EKONOMİSİ VE ENDÜSTRİ İLİŐKİLERİ	69	40
		EKONOMETRİ	70	40
		İSTATİSTİK	71	40
		KAMU YÖNETİMİ	72	40
		ULUSLARARASI İLİŐKİLER	73	40
20	14.07.2013	KAMU PERSONEL SEÇME SINAVI 2013-KPSS ÖĐRETMENLİK ALAN BİLGİSİ (ÖABT)		
		TÜRKÇE ÖĐRETMENLİĐİ	74	50

		İLKÖĞRETİM MATEMATİK ÖĞRETMENLİĞİ	75	50
		FEN BİLİMLERİ/FEN VE TEKNOLOJİ ÖĞRETMENLİĞİ	76	50
		SOSYAL BİLGİLER ÖĞRETMENLİĞİ	77	50
		TÜRK DİLİ VE EDEBİYATI ÖĞRETMENLİĞİ	78	50
		TARİH ÖĞRETMENLİĞİ	79	50
		COĞRAFYA ÖĞRETMENLİĞİ	80	50
		MATEMATİK (LİSE) ÖĞRETMENLİĞİ	81	50
		FİZİK ÖĞRETMENLİĞİ	82	50
		KİMYA ÖĞRETMENLİĞİ	83	50
		BİYOLOJİ ÖĞRETMENLİĞİ	84	50
		DİN KÜLTÜRÜ VE AHLAK BİLGİSİ ÖĞRETMENLİĞİ	85	50
		YABANCI DİL (ALMANCA) ÖĞRETMENLİĞİ	86	50
		YABANCI DİL (FRANSIZCA) ÖĞRETMENLİĞİ	87	50
		YABANCI DİL (İNGİLİZCE) ÖĞRETMENLİĞİ	88	50
21	21.07.2013	DIKEY GEÇİŞ SINAVI (2013-DGS)		
		SAYISAL BÖLÜM	89	80
		SÖZEL BÖLÜM	90	80
22	21.07.2013	TEKNİK ÖĞRETMENLER İÇİN MÜHENDİSLİK TAMAMLAMA PROGRAMLARI GİRİŞ SINAVI (2013-MÜHENDİSLİK TAMAMLAMA)	91	80
23	01.09.2013	YABANCI DİL BİLGİSİ SEVİYE TESPİT SINAVI (SONBAHAR DÖNEMİ) (2013-YDS SONBAHAR DÖNEMİ)		
		ALMANCA TESTİ	92	80
		ARAPÇA TESTİ	93	80
		FRANSIZCA TESTİ	94	80
		İNGİLİZCE TESTİ	95	80
		RUSÇA TESTİ	96	80
24	07.09.2013	DIŞ HEKİMLİĞİNDE UZMANLIK EĞİTİMİ GİRİŞ SINAVI (SONBAHAR DÖNEMİ) (2013-DUS SONBAHAR DÖNEMİ)		
		TEMEL BİLİMLER TESTİ	97	40
		KLİNİK BİLİMLER TESTİ	98	80
25	07.09.2013	DIŞ HEKİMLİĞİ ALANINDA YURTDIŞI YÜKSEKÖĞRETİM DİPLOMA DENKLİĞİ İÇİN SEVİYE TESPİT SINAVI (SONBAHAR DÖNEMİ) (2013-ST5 DIŞ HEKİMLİĞİ SONBAHAR DÖNEMİ)		
26	08.09.2013	TIPTA UZMANLIK EĞİTİMİ GİRİŞ SINAVI (SONBAHAR DÖNEMİ) (2013-TUS SONBAHAR DÖNEMİ)		
		TEMEL TIP BİLİMLERİ TESTİ	99	120
		KLİNİK TIP BİLİMLERİ TESTİ	100	120
27	08.09.2013	TIP DOKTORLUĞU ALANINDA YURTDIŞI YÜKSEKÖĞRETİM DİPLOMA DENKLİĞİ İÇİN SEVİYE TESPİT SINAVI (SONBAHAR DÖNEMİ) (2013-ST5 TIP DOKTORLUĞU SONBAHAR DÖNEMİ)		
28	15.09.2013	MALİYE BAKANLIĞI İÇ DENETİM KOORDİNASYON KURULU İÇ DENETÇİ ADAY BELİRLEME SINAVI (2013-İÇ DENETÇİ)		
		GENEL YETENEK VE GENEL KÜLTÜR TESTİ	101	60
		ALAN BİLGİSİ TESTİ	102	30
29	22.09.2013	ADALET BAKANLIĞI İCRA MÜDÜR VE İCRA MÜDÜR YARDIMCILARINI SEÇME SINAVI (2013-İCRA)		
		GENEL YETENEK VE GENEL KÜLTÜR TESTİ	103	50
		ALAN BİLGİSİ TESTİ	104	50
30	28.09.2013	MALİYE BAKANLIĞI VERGİ DENETİM KURULU BAŞKANLIĞI VERGİ MÜFETTİŞ YARDIMCILIĞI GİRİŞ SINAVI (2013-VDK MÜFETTİŞ YARDIMCILIĞI)		
		SİYASAL BİLGİLER-İKTİSAT-İŞLETME-İKTİSADİ VE İDARİ BİLİMLER ALAN TESTİ	105	60
		HUKUK ALAN TESTİ	106	60
		KİMYA-MALZEME MÜHENDİSLİK GRUBU TESTİ	107	60
		ELEKTRİK-ELEKTRONİK-BİLGİSAYAR MÜHENDİSLİK GRUBU TESTİ	108	60
		MAKİNE-İMALAT-ENDÜSTRİ MÜHENDİSLİK	109	60

		GRUBU TESTİ		
		İNŐAAT VE YER BİLİMLERİ	MÜHENDİSLİK	110
		GRUBU TESTİ		60
31	29.09.2013	SAYIŐTAY BAŐKANLIĐI SAYIŐTAY DENETÇİ YARDIMCISI ADAYLIĐI ELEME SINAVI (2013-SAYIŐTAY ELEME)		
		GENEL YETENEK TESTİ		111
		GENEL KÜLTÜR TESTİ		112
		İKTİSAT TESTİ		113
		MALİYE TESTİ		114
		HUKUK TESTİ		115
32	05.10.2013	ADALET BAKANLIĐI AVUKATLAR İÇİN ADLİ YARGI HÂKİM VE SAVCI ADAYLIĐI YAZILI YARIŐMA SINAVI (2013-ADLİ YARGI-AVUKAT)		
		GENEL YETENEK VE GENEL KÜLTÜR	TESTİ	116
		ALAN BİLGİŐİ TESTİ		117
33	27.10.2013	ÜNİVERSİTELERDEKİ İDARİ PERSONEL İÇİN GÖREVDE YÜKSELME SINAVI (2013-ÜGYS)		
		ORTAK KONULAR TESTİ		118
		ALAN BİLGİŐİ TESTİ		119
34	02.11.2013	ADALET BAKANLIĐI İDARİ YARGI HÂKİM ADAYLIĐI YAZILI YARIŐMA SINAVI (2013-İDARİ YARGI)		
		GENEL YETENEK VE GENEL KÜLTÜR	TESTİ	120
		ALAN BİLGİŐİ TESTİ		121
35	09.11.2013	TIPTA YAN DAL UZMANLIK EĐİTİMİ GİRİŐ SINAVI (2013-YDUS)		
		ANESTEZİYOLOĐI VE REANİMASYON		122
		ÇOCUK CERRAHİŐİ		123
		ÇOCUK SAĐLIĐI VE HASTALIKLARI		124
		DERİ VE ZÜHREVİ HASTALIKLARI		125
		ENFEKSİYON HASTALIKLARI VE KLİNİK MİKROBİYOLOĐI		126
		FİZİKSEL TIP VE REHABİLİTASYON		127
		GENEL CERRAHİ		128
		GÖĐÜŐ HASTALIKLARI		129
		HALK SAĐLIĐI		130
		İÇ HASTALIKLARI		131
		KADIN HASTALIKLARI VE DOĐUM		132
		KALP VE DAMAR CERRAHİŐİ		133
		NÖROLOĐI		134
		ORTOPEDİ VE TRAVMATOLOĐI		135
		PLASTİK, REKONSTRÜKTİF VE ESTETİK CERRAHİ		136
		RADYOLOĐI		137
		TIBBİ MİKROBİYOLOĐI		138
		ÜROLOĐI		139
36	17.11.2013	AKADEMİK PERSONEL VE LİSANSÜSTÜ EĐİTİMİ GİRİŐ SINAVI (SONBAHAR DÖNEMİ) (2013-ALES SONBAHAR DÖNEMİ)		
		SAYISAL BÖLÜM		
		SAYISAL-1 TESTİ		140
		SAYISAL-2 TESTİ		141
		SÖZEL BÖLÜM		
		SÖZEL-1 TESTİ		142
		SÖZEL-2 TESTİ		143
37	14.12.2013 15.12.2013	SAYIŐTAY BAŐKANLIĐI SAYIŐTAY DENETÇİ YARDIMCISI ADAYLIĐI YAZILI SINAVI (2013-SAYIŐTAY YAZILI)		
		HUKUK		144
		MALİYE		145
		İKTİSAT		146
		KOMPOZİSYON		147
		SEÇİMLİK GRUP		
		MUHASEBE		148
		TİCARET HUKUKU		149

38	22.12.2013	ADALET BAKANLIĐI ADLİ YARGI HÂKİM VE SAVCI ADAYLIĐI YAZILI YARIŐMA SINAVI (2013-ADLİ YARGI)			
		GENEL YETENEK VE GENEL KÜLTÜR	TESTİ	150	40
		ALAN BİLGİŐİ TESTİ		151	100
39	29.12.2013	MİLLİ EĐİTİM BAKANLIĐI GÖREVDE YÜKSELME YAZILI SINAVI (2013- MEB GYS)		152	60

EK-2 2013 YILINDA YAPILAN SINAVLAR

SINAV ADI	Başvuru Yapan Aday Sayısı	Sınava Katılan Aday Sayısı
2013 Adalet Bakanlığı Adli Yargı Hâkim ve Savcı Adaylığı Yazılı Yarışma Sınavı	6867	6482
2013 Adalet Bakanlığı Avukatlar İçin Adli Yargı Hâkim ve Savcı Adaylığı Yazılı Yarışma Sınavı	1650	1490
2013 Akademik Personel ve Lisansüstü Eğitimi Giriş Sınavı (İlkbahar Dönemi)	307766	270046
2013 Akademik Personel ve Lisansüstü Eğitimi Giriş Sınavı (Sonbahar Dönemi)	309655	274324
2013 TSK Askeri Liseler ile Bando Astsubay Hazırlama Okulunda Öğrenim Görecek Öğrencileri Seçme Sınavı	55284	53989
2013 Dikey Geçiş Sınavı	164024	150756
2013 Dış Hekimliğinde Uzmanlık Eğitimi Giriş Sınavı (İlkbahar Dönemi)	1341	1265
2013 Dış Hekimliğinde Uzmanlık Eğitimi Giriş Sınavı (Sonbahar Dönemi)	1587	1440
2013 Adalet Bakanlığı İcra Müdür ve İcra Müdür Yardımcılarını Seçme Sınavı	7585	6811
2013 Adalet Bakanlığı İdari Yargı Hâkim Adaylığı Yazılı Yarışma Sınavı	11105	9789
2013 Jandarma Okullar Komutanlığı Jandarma Astsubay Temel Kursu Giriş Sınavı	15046	13229
2013 Kamu Personel Seçme Sınavı (A Grubu ve Öğretmenlik) - Cumartesi Sabah Oturumu	476732	450645
2013 Kamu Personel Seçme Sınavı (A Grubu ve Öğretmenlik) - Cumartesi Öğleden Sonra Oturumu	263054	252741
2013 Kamu Personel Seçme Sınavı (A Grubu ve Öğretmenlik) - Pazar Sabah Oturumu	112295	99289
2013 Kamu Personel Seçme Sınavı (A Grubu ve Öğretmenlik) - Pazar Öğleden Sonra Oturumu	72527	60398
2013 KPSS Öğretmenlik Alan Bilgisi (Ö.A.B.T.)	150172	142345
2013 Lisans Yerleştirme Sınavı - LYS1	646193	629760
2013 Lisans Yerleştirme Sınavı - LYS2	332285	315958
2013 Lisans Yerleştirme Sınavı - LYS3	649715	620973
2013 Lisans Yerleştirme Sınavı - LYS4	349720	335615
2013 Lisans Yerleştirme Sınavı - LYS5	53304	49240
2013 Maliye Bakanlığı Mali Hizmetler Uzman Yardımcılığı Özel Yarışma Sınavı	4461	3809
2013 Maliye Bakanlığı İç Denetim Koordinasyon Kurulu İç Denetçi Aday Belirleme Sınavı	365	334
2013 Millî Eğitim Bakanlığı Görevde Yükselme Yazılı Sınavı	39700	35075
2013 Yükseköğretime Geçiş Sınavı	1924547	1805126
2013 Polis Akademisi Başkanlığı Güvenlik Bilimleri Fakültesi Giriş Sınavı	545	506
2013 Polis Akademisi Polis Meslek Yüksekokulları Öğrenci Adaylığı Sınavı	28168	28030
2013 Sayıştay Başkanlığı Sayıştay Denetçi Yardımcısı Adaylığı Eleme Sınavı	5116	4324
2013 Sayıştay Başkanlığı Sayıştay Denetçi Yardımcısı Adaylığı Yazılı Sınavı	225	201
2013 Dış Hekimliği Alanında Yurtdışı Yükseköğretim Diploma Denkliği İçin Seviye Tespit Sınavı (İlkbahar Dönemi)	137	130
2013 Dış Hekimliği Alanında Yurtdışı Yükseköğretim Diploma Denkliği İçin Seviye Tespit Sınavı (Sonbahar Dönemi)	133	125
2013 Tıp Doktorluğu Alanında Yurtdışı Yükseköğretim Diploma Denkliği İçin Seviye Tespit Sınavı (İlkbahar Dönemi)	506	488
2013 Tıp Doktorluğu Alanında Yurtdışı Yükseköğretim Diploma Denkliği İçin Seviye Tespit Sınavı (Sonbahar Dönemi)	633	571
2013 Teknik Öğretmenler İçin Mühendislik Tamamlama Programları Giriş Sınavı	38965	37387
2013 TODAİE Yüksek Lisans Programlarına Giriş Sınavı	924	813
2013 Tıpta Uzmanlık Eğitimi Giriş Sınavı (İlkbahar Dönemi)	9737	7939
2013 Tıpta Uzmanlık Eğitimi Giriş Sınavı (Sonbahar Dönemi)	10682	8605
2013 Üniversitelerdeki İdari Personel İçin Görevde Yükselme Sınavı	396	379
2013 Maliye Bakanlığı Vergi Denetim Kurulu Başkanlığı Vergi Müfettiş Yardımcılığı Giriş Sınavı	17352	14683
2013 Yabancı Dil Bilgisi Seviye Tespit Sınavı (İlkbahar Dönemi)	330799	300653
2013 Yabancı Dil Bilgisi Seviye Tespit Sınavı (Sonbahar Dönemi)	171306	142782
2013 Tıpta Yan Dal Uzmanlık Eğitimi Giriş Sınavı	3013	2552