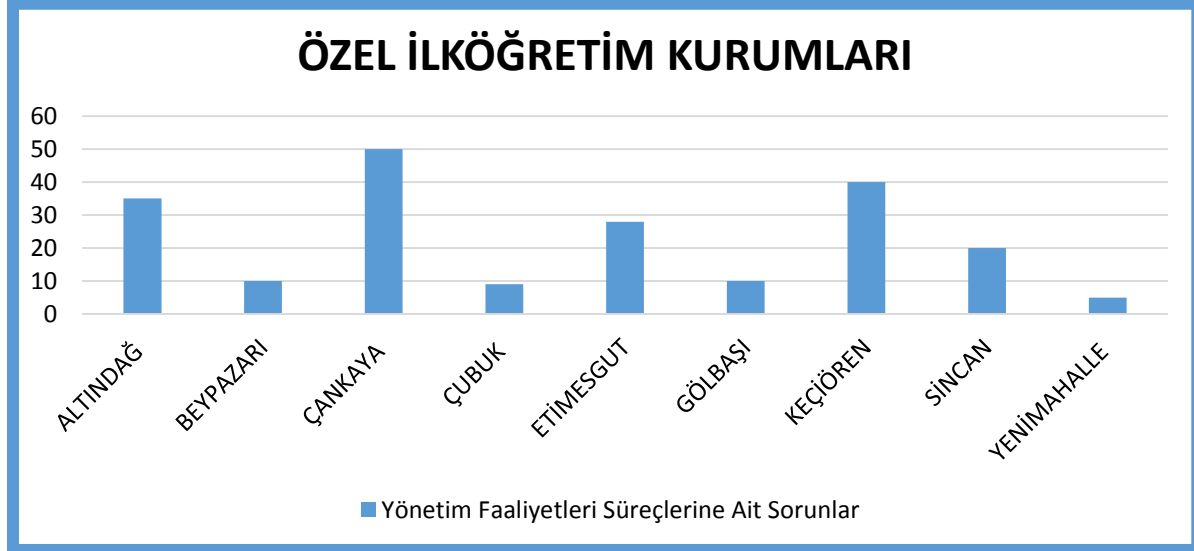


4.3.2.3. Yönetim Faaliyetleri İle İlgili Sorunlar

Aşağıdaki Grafik 15 verileri incelendiğinde Özel İlköğretim Okullarındaki Yönetim Faaliyetlerine ilişkin sorunların Çankaya, Altındağ, Etimesgut, Keçiören ve Sincan ilçelerinde diğer ilçelere göre daha yoğun olduğu görülmektedir.



Grafik 15: 2014-2015 Eğitim ve Öğretim Yılında Ankara Merkez ve İlçelerinde Rehberlik ve Denetimleri Gerçekleştirilen Özel İlköğretim Kurumları "Yönetim Süreçlerinde" Tespit Edilen Sorunların Ağırlıklı Olarak İlçelere Göre Dağılımı. Kaynak: Ankara Maarif Müfettişleri Başkanlığı verileri (2014-2015)

2014-2015 Eğitim Öğretim Yılında Özel İlköğretim Okullarında Maarif Müfettişlerince gerçekleştirilen rehberlik ve denetimler sonucunda bu kurumlardaki Yönetim Faaliyetlerine ilişkin öne çıkan sorunlar Yönetim faaliyetleri alt Süreçlerine göre aşağıda yer alan Tablo 11 belirtilmiştir.

Tablo 11. Özel İlköğretim Kurumlarında gerçekleştirilen rehberlik ve denetimler sonucunda Yönetim Faaliyetleri Sürecine ilişkin öne çıkan sorunlar.

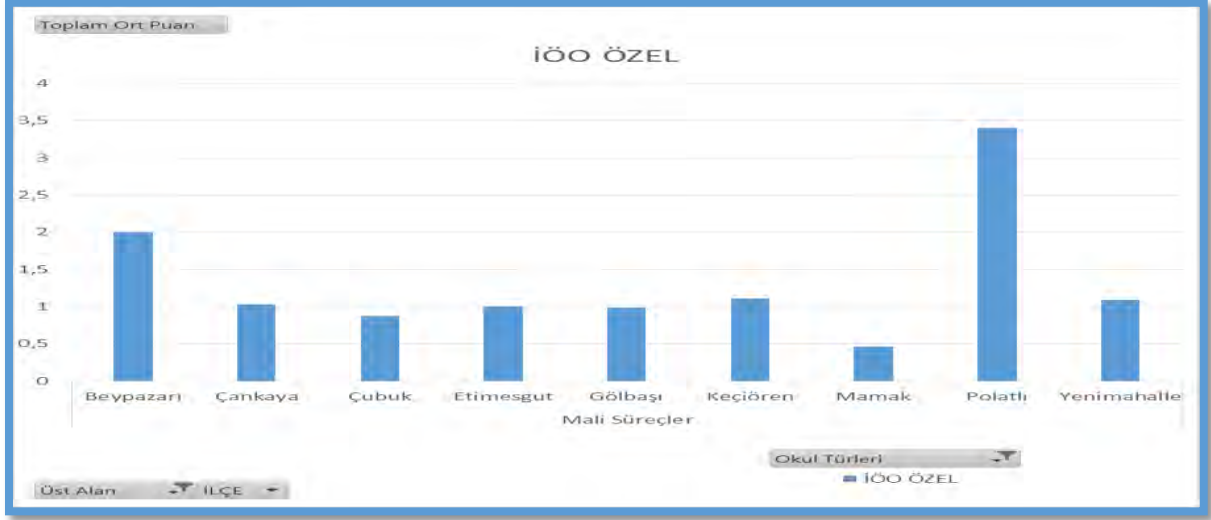
Yönetim Faaliyetleri Alt Süreci	Tespit Edilen Sorunlar
Araştırma ve Planlama Süreci	<p>Stratejik planın, hedef ve performans göstergeleri belirtilerek yapılmadığı/ Stratejik planın hazırlanmadığı (MEB Strateji Geliştirme Başkanlığı çıkışlı 01/06/2010 tarih ve 2010/33 sayılı "Stratejik Planlama" konulu Genelgesi; Strateji Geliştirme Başkanlığı çıkışlı 16.09.2013 tarih ve 2013/26 sayılı Genelgesi)</p> <p>Nöbetlerde uyulması gereken esasların öğretmenler kurulunda görüşülmediği, okul yönetiminde nöbetçi öğretmen talimatnamesinin hazırlanmadığı, öğretmenlere yazılı tebliğ yapılmadığı,</p> <p>Personel devam devamsızlık defterinin işlenmediği</p> <p>Haftalık ders programları dışında yapılan etüt, takviye adı altında yapılan dersler için ilgili makamdan onay alınmadığı,</p> <p>İlan ve reklamlar için ilgili makamdan onay alınmadığı,</p>

	Öğretmenlerin Çalışma İzin Onaylarının Özel Öğretim Kurumları Yönetmeliğinin (ÖÖKY) 26. Maddesinin Öngördüğü Süre İçerisinde Yapılmadığı,
Örgütlenme Süreci Komisyon, Birlik ve Ekiplerin Çalışmaları	Okulda kurulması gerekli tüm kurul, komisyon ve ekiplerin kurulmadığı, Okul Gelişim Yönetim Ekibinin (OGYE) çalışmalarını yapmadığı (<i>MEB Ortaöğretim Kurumları Yönetmeliği-Md.120</i>) Okul Öğrenci Meclisinin Oluşturulmadığı, Öğrenci Meclisinin Yeterli Faaliyet Göstermediği
Öğrenci İşleri	İlkokul ve Ortaokul Öğrenci Girişinin Aynı Kapıdan Yapıldığı Eğitimden Ücretsiz Olarak Yararlanacak Öğrenciler İle İlgili İş Ve İşlemlerin Yapılması(<i>Özel Öğretim Kurumları Yönetmeliği Md.57-63</i>)
İnsan Kaynakları İş ve İşlemleri	Branş öğretmeni olan bazı okul müdürlerinin 6 saat maaş karşılığı derse girmesi gerekirken 2 saat derse girdikleri, Yemekhane, Mutfak gibi yerlerde çalışanların, gerekli hijyen eğitimi aldıklarını gösterir belgenin bulunmadığı, hastalık bulunmadığını gösterir belgelerin eksik olduğu, bazı kurumlarda aşçılık belgesi olmayan kişilerin mutfakta çalıştırıldığı (<i>Umumi Hıfzıssıhha Kanunu Md. 126-127, Hijyen Eğitimi Yönetmeliği Md.5-9-10</i>) MEB Özel Öğretim Kurumları Yönetmeliğinin 24/1.maddesine göre; yönetimleri birleştirilen okullarda her kurum veya kısım için ayrı ayrı müdür yardımcısı görevlendirilmesi gerektiği halde aynı kuruma bağlı lisede görevlendirilen Müdür Yardımcısına ortaokul bölümü işlerini yürütmek üzere kurum idaresi tarafından ek görev verildiği, Eğitim Personeli Haricindeki Diğer Personelin Çalışma İzin Onaylarının Olmadığı, (<i>MEB Özel Öğretim Kurumları Yönetmeliği Md.32, 39,40</i>)
Rehberlik, Denetim, İzleme ve Değerlendirme Süreci	Okul yönetimi tarafından okul servis hizmetleri işleyişinin denetimi ile ilgili kayıtların tutulmadığı, okula servis hizmeti sağlayan araçların aylık bakım ve onarım belgesinin bulunmadığı, Kantin ve/veya yemekhane hizmetlerinin denetiminin yapılmadığı, (<i>MEB Okul-Aile Birliği Yönetmeliği Md.26</i>) Okul Müdürünün Öğretmenlerin Derslerini İzlemediği ve Gerekli Rehberliği Yapmadığı,
İletişim ve Eşgüdüm Süreci	Haftalık ders programlarının pedagojik esaslara ve MEB Okul Öncesi Eğitim ve İlköğretim Kurumları Yönetmeliğinin 5/2. maddesine uygun olarak hazırlanmadığı, İş sağlığı ve Güvenliği Ekibinin Oluşturulmadığı, Rehberlik Öğretmeni Görevlendirilmediği,
Yönetim Faaliyetlerinin Sonuçları	Kontenjanı etkileyen yerleşim planı değişikliği başvurusunun yapılmadığı, Okulun yerleşiminin, yerleşim planına uygun olmadığı,

Kaynak: Ankara Maarif Müfettişleri Başkanlığı verileri (2014-2015).

4.3.2.4. Mali Süreçler İle İlgili Sorunlar

Aşağıdaki Grafik 16 verileri incelendiğinde Özel İlköğretim Okullarındaki Mali Süreçlere ilişkin sorunların Polatlı ve Beypazarı İlçelerinde diğer ilçelere göre daha yoğun olduğu görülmektedir.



Grafik 16: 2014-2015 eğitim ve öğretim yılında Ankara Merkez ve İlçelerinde Rehberlik ve Denetimleri gerçekleştirilen Özel İlköğretim Okullarının “Mali Süreçlerinde” tespit edilen sorunların ağırlıklı olarak İlçelere göre dağılımı. Kaynak: Ankara Maarif Müfettişleri Başkanlığı verileri (2014-2015)

2014-2015 Eğitim Öğretim Yılında Özel İlköğretim Okullarında Maarif Müfettişlerince gerçekleştirilen rehberlik ve denetimler sonucunda bu kurumlardaki Mali Süreçlere ilişkin öne çıkan sorunlar Mali alt Süreçlerine göre aşağıda yer alan Tablo 12’de belirtilmiştir.

Tablo 12: Özel İlköğretim Kurumlarında gerçekleştirilen rehberlik ve denetimler sonucunda Mali Sürecine ilişkin öne çıkan sorunlar.

Mali Alt Süreçler	Tespit Edilen Sorunlar
Mali İş ve İşlemler	Anasınıfı İşletme Defterindeki Kayıtlar İle TEFBİS Kayıtlarının Tutarlı Olmadığı, İş sözleşmesindeki kayıtlara göre kurumda görev yapan yönetici ve öğretmenlerin Ek Ders Usul ve Esaslarına göre ek ders ücretlerinin ödenmediği, Kurumun bağlı bulunduğu şirketin merkez muhasebe birimince tutulan kurumla ilgili tüm muhasebe iş ve işlemlerinin onaylı birer örneğinin kurumda tutulmadığı,
Okul-Aile Birliğinin Gelir-Gider İşlemleri	Okul Aile Birliğinin Kurulmadığı, Okul Aile Birliği iş ve işlemlerinin okul müdürleri tarafından yeteri kadar takibinin yapılmadığı, Okul müdürünün yazılı talebi olmadan Okul Aile Birliği gelirlerinden harcama yapıldığı

	Okul Aile Birliđi Gelirlerinden Yapılan Harcamalara İlişkin Ayrıntılı Yönetim Kurulu Kararı Alınmadığı, Karar Defterinde Ve İşletme Defterinde Ayrıntılı Bilgi Olmadığı,
Okul Servis Araçları	Okul servis araçlarında altı aylık bakım ve onarım belgelerinin eksik olduğu, gerekli denetimlerin yapılmadığı,
Taşınır Mal İşlemleri	Dayanıklı taşınırların üzerine sistemde kayıtlı numaralarının yazılmadığı ve taşınır listelerinin ilgili bölümlere asılmadığı,

Kaynak: Ankara Maarif Müfettişleri Başkanlığı verileri (2014-2015)

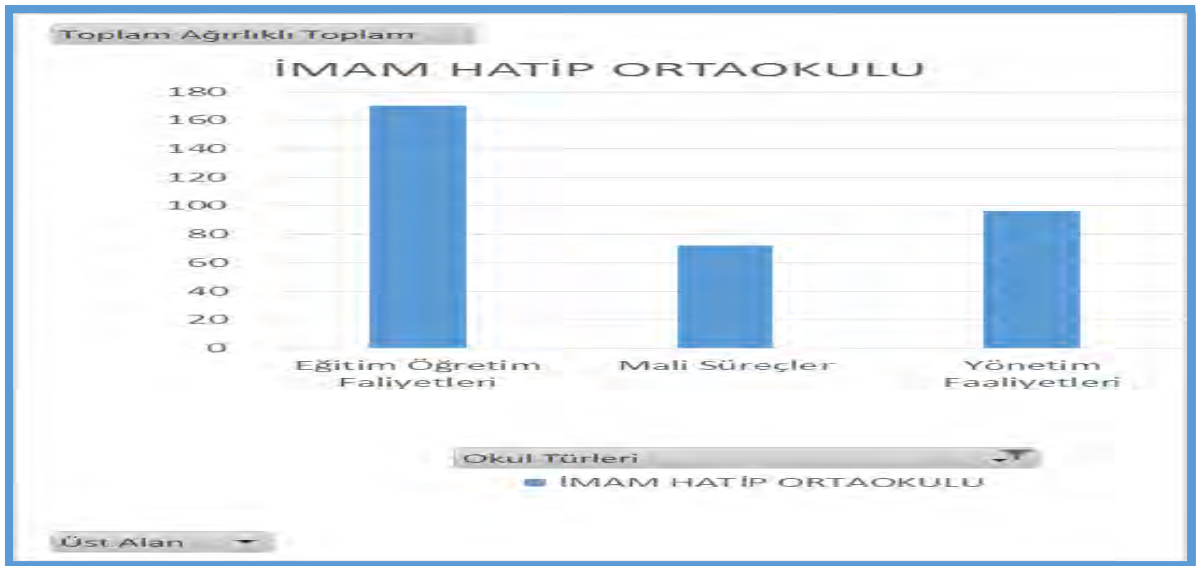
4.4. İMAM HATİP ORTAOKULLARI

Tablo 13: 2014-2015 Eğitim Öğretim Yılında Denetimi Planlanan ve Gerçekleştirilen İmam Hatip Ortaokullarına Ait Veriler.

Okul / Kurum Türü	Toplam			Planlanan			Rehberlik ve Denetimi Yapılan Kurum Sayısı		
	Toplam	Devlet	Özel	Toplam	Devlet	Özel	Toplam	Devlet	Özel
İmam Hatip Ortaokulları	54	54	-	42	42	-	23	23	-

Kaynak: Ankara Maarif Müfettişleri Başkanlığı verileri (2014-2015)

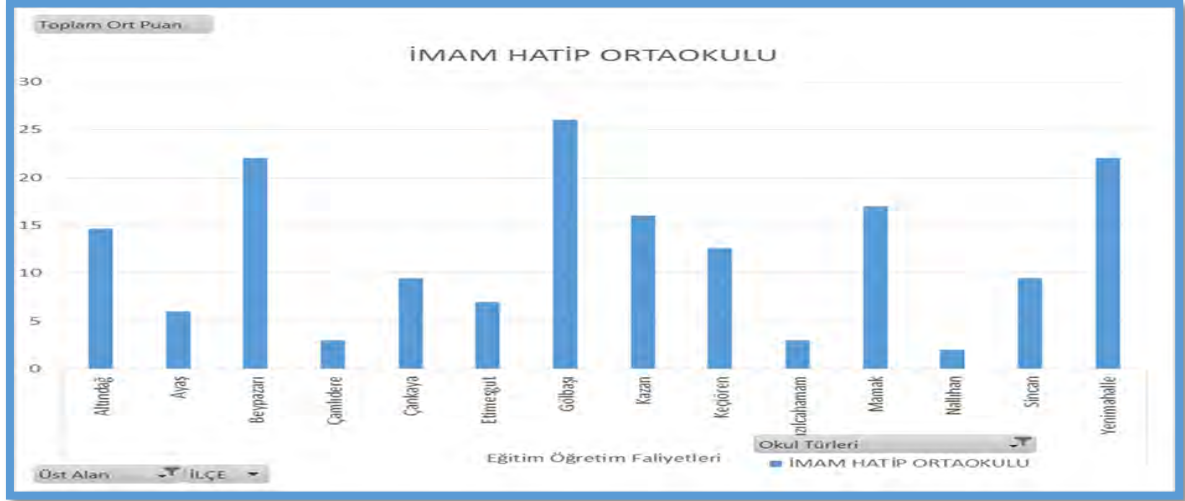
Aşağıdaki Grafik 17 verileri incelendiğinde Ankara Merkez ve İlçelerindeki İmam Hatip Ortaokullarında Eğitim Öğretim Faaliyetleri Süreçlerinde tespit edilen sorunların Yönetim Faaliyetleri ve Mali Süreçlere göre daha fazla yoğunlaştığı görülmektedir.



Grafik 17: İmam Hatip Ortaokullarının 'Eğitim Öğretim Faaliyetleri, Yönetim Faaliyetleri ve Mali Süreçleri' İle İlgili Tespit Edilen Sorunların Yoğunluğunun Karşılaştırılması. Kaynak: Ankara Maarif Müfettişleri Başkanlığı verileri (2014-2015).

4.4.1. Eğitim Öğretim Faaliyetleri İle İlgili Sorunlar

Aşağıda yer alan Grafik 18 verileri incelendiğinde İmam Hatip Ortaokullarında **Eğitim Öğretim Faaliyetlerine** ilişkin sorunların **Gölbaşı, Beypazarı, Yenimahalle ve Mamak** ilçelerinde daha yoğun olarak tespit edildiği anlaşılmaktadır.



Grafik 18: İmam Hatip Ortaokullarındaki Eğitim Öğretim Faaliyetlerine İlişkin Sorunların İlçeler Bazında Yoğunluğunu Gösterir Veriler. Kaynak: Ankara Maarif Müfettişleri Başkanlığı verileri (2014-2015).

2014-2015 Eğitim Öğretim Yılında İmam Hatip Ortaokullarında Maarif Müfettişlerince gerçekleştirilen rehberlik ve denetimler sonucunda, bu kurumlardaki **Eğitim Öğretim Faaliyetlerine** ilişkin öne çıkan sorunlar Eğitim Öğretim Faaliyetleri Alt Süreçlerine göre aşağıda yer alan Tablo14’de belirtilmiştir.

Tablo 14: İmam Hatip Ortaokullarında Gerçekleştirilen Rehberlik ve Denetimler Sonucunda Tespit Edilen Eğitim Öğretim Faaliyetlerine İlişkin Öne Çıkan Sorunlar.

Eğitim Öğretim Faaliyetleri Alt Süreçleri	Tespit Edilen Sorunlar
Fiziki Koşullar	<p>Öğrenci sağlığı ve okul güvenliği ile ilgili önlemlerin Millî Eğitim Bakanlığı Okul Öncesi Eğitim ve İlköğretim Kurumları Yönetmeliği'nin (OÖEİKY) 78. maddesi uyarınca alınmadığı,</p> <p>Dersliklerde ve koridorlardaki etkinliklerin sergilendiği panoların yetersiz olduğu,</p> <p>Bazı kurumlarda Fen Bilimleri Laboratuvarının ya hiç bulunmadığı, olanların ise ya dersliğe çevrildiği ya da amacı dışında kullanıldığı,</p>
Hazırlık Süreci	<p>Eğitim Bölgesi Zümre Başkanları Kurulunun çalışmalarına Okul Zümre Başkanlarının katılımının sağlanmadığı ve katılımın sağlandığı</p>

bölgelerde de kurul toplantılarına ait tutanakların bir örneğinin kurumlarda dosyalanmadığı;

Okul Zümre Başkanları Kurulu toplantılarının yapılmadığı,

Şube Öğretmenler Kurulu toplantılarının mevzuatı doğrultusunda gerçekleştirilmediği,

Kaynaştırma yoluyla eğitim gören öğrenciler için Bireyselleştirilmiş Eğitim Planlarının hazırlanmadığı,

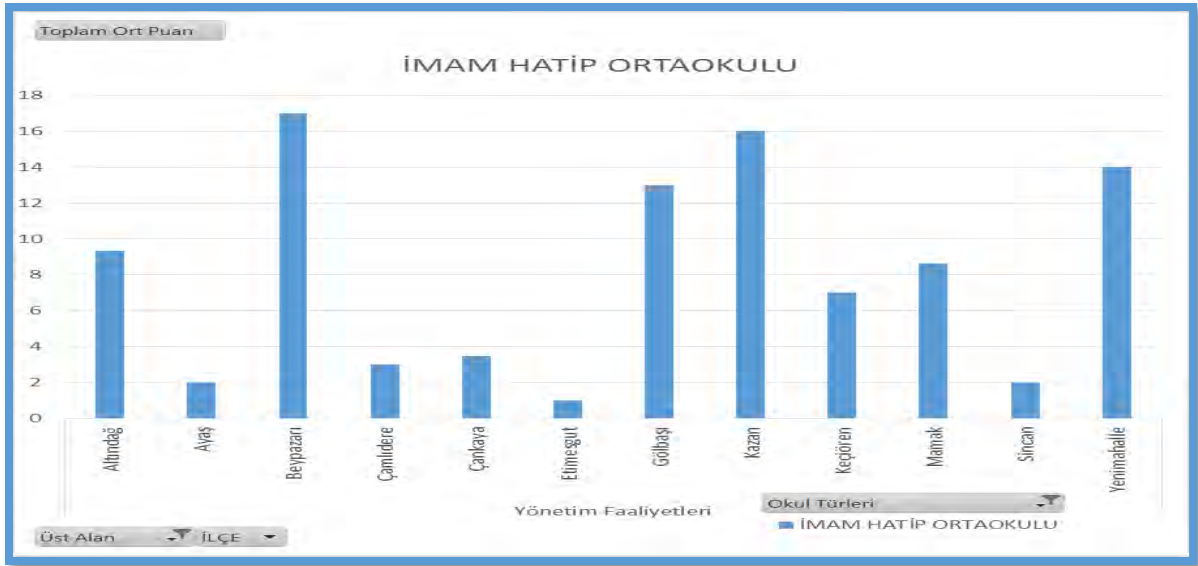
Ölçme Değerlendirme Süreci	Yazılı sınavlarda şıklı soruların güçlük derecesi dikkate alınmadan veya şıklara hiç puan değeri verilmeden genel puan değerlendirilmesi yapıldığı,
	Kaynaştırma yoluyla eğitimlerine devam eden öğrencilerin Bireyselleştirilmiş Eğitim Planlarında belirlenmiş olan amaçlara göre başarılarının değerlendirilmesinde eksiklikler bulunduğu,
	Öğretmenlerce yapılan sınavlarda daha çok hatırlama düzeyinde sorulara yer verildiği; kavrama, uygulama analiz, sentez, değerlendirme becerilerini ölçecek farklı soru tiplerine çok az yer verildiği,
	Soruların konulara göre dağıtımını yapılırken ağırlığın bir önceki sınavdan sonra işlenen konulardan olmak kaydıyla geriye doğru azalan bir oranda ve dönem başından beri işlenen konulardan seçilmesi gerekirken bu hususta mevzuata uyulmadığı;
Geliştirme Süreci	Bazı okullarda Ders Dışı Eğitim Çalışmalarının planlanarak uygulanmadığı,
	Bazı Okullarda Öğrencilere Yönelik Yetiştirme ve Sınavlara Hazırlama Kursları açılmadığı,
	Bazı kurumlarda Toplam Kalite Yönetimi uygulamalarına yönelik olarak gerekli çalışmanın yürütülmediği;
Başarı ve Eğitim Öğretim Çıktıları	Ulusal ve Uluslar Arası Proje ve Yarışmalara katılımın az olduğu,
Öğretmen	Kurumların bazı branşlarda öğretmen ihtiyacı bulunduğu ve ücretli öğretmenlerle öğretmen açığının karşılanmasına çalışıldığı,
Öğrenci	Öğrenci devam-devamsızlığına ait verilere e-okul sisteminde cari yıl dışındaki yıllar için ulaşılamadığı, bu verilerin okullarda da arşivlemediği,
Uygulama Süreci	Eğitim-Öğretimde teknolojik kaynaklardan yeterli düzeyde yararlanılmadığı,
	Öğretim programları dikkate alınarak derslerin işlenişinde uygulanacak öğretim yöntem ve teknikleri ile bunların uygulanma şeklinin, programların vizyonuna ve felsefesine uygun seçilmediği,
Sosyal Faaliyetler	Kulüp yıllık çalışma planlarının Sosyal Etkinlikler Yönetmeliği doğrultusunda hazırlanmadığı, Kulüplerde görev alacak danışman

	öğretmenlerin usulüne uygun belirlenmediği, Yıl içerisinde yapılacak sosyal, kültürel ve sportif faaliyetlerle ilgili bir planlama yapılmadığı,
Rehberlik Süreci	Eğitim Ortamlarında Şiddetin Önlenmesi ve Azaltılması Strateji Eylem Planı'nın hazırlanmadığı, BEP geliştirme sürecine öğrencilerin derslerine özel eğitim mevzuatının kapsamına giren tüm branş öğretmenlerinin dâhil edilmediği;
	Sınıf rehberlik çalışmalarının programda belirtilen etkinlikler temelinde yürütülmediği, Öğrencilerin gelişimsel özelliklerine uygun olarak; yetenek, beceri ve diğer özelliklerini fark ettirici tekniklerin uygulanmadığı, bireysel ve sosyal gelişimlerinin desteklenmediği, ilköğretim sonrası kendisine uygun mesleğe yönlendirme yönünde etkinliklere yer verilmediği,
	Daha çok sosyal yardım düzeyinde gerçekleşen sosyal ve kültürel etkinliklerin sayı ve nitelik olarak artırılmadığı, Aile ve çevre ile daha da yoğun temas içerisinde olunmasını sağlayacak faaliyetler planlanıp düzenlenmediği, Okul, aile ve çevre ilişkilerinin eğitim-öğretime katkı sağlayacak düzeyde olmadığı,

Kaynak: Ankara Maarif Müfettişleri Başkanlığı verileri (2014-2015)

4.4.2. Yönetim Faaliyetleri ile İlgili Sorunlar

Aşağıdaki Grafik 19 verileri incelendiğinde İmam Hatip Ortaokullarındaki Yönetim Faaliyetlerine ilişkin sorunların *Beyazarı, Kazan, Yenimahalle, Gölbaşı ve Altındağ* ilçelerinde daha yoğun olduğu görülmektedir.



Grafik 19: 2014-2015 eğitim ve öğretim yılında Ankara Merkez ve İlçelerinde Rehberlik ve Denetimleri gerçekleştirilen İmam Hatip Ortaokullarında “Yönetim Süreçlerinde” tespit edilen sorunların ağırlıklı olarak İlçelere göre dağılımı. Kaynak: Ankara Maarif Müfettişleri Başkanlığı verileri (2014-2015).

2014-2015 Eğitim Öğretim Yılında İmam Hatip Ortaokullarında Maarif Müfettişlerince gerçekleştirilen rehberlik ve denetimler sonucunda bu kurumlardaki Yönetim Faaliyetlerine ilişkin öne çıkan sorunlar Yönetim faaliyetleri alt Süreçlerine göre aşağıda yer alan Tablo15’de belirtilmiştir.

Tablo 15: İmam Hatip Ortaokullarında Gerçekleştirilen Rehberlik ve Denetimler Sonucunda Yönetim Faaliyetleri Sürecine İlişkin Öne Çıkan Sorunlar.

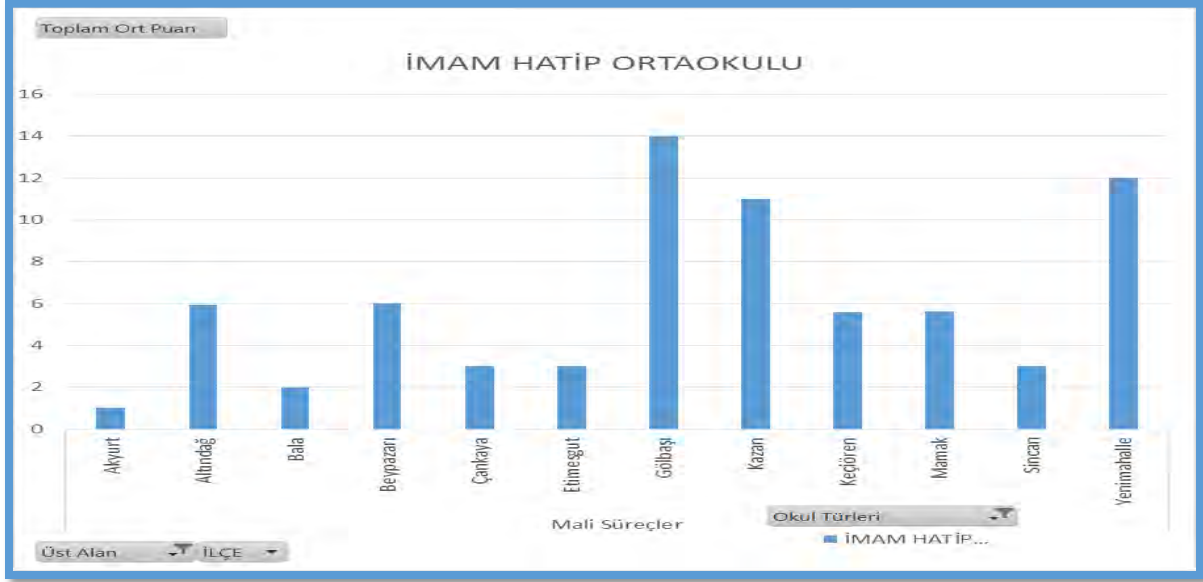
Yönetim Faaliyetleri Alt Süreci	Tespit Edilen Sorunlar
Araştırma ve Planlama Süreci	Kurumun 2015-2019 yıllarını kapsayacak olan Stratejik planın hazırlanması için öncelikle Stratejik Planlama Üst Kurulu ve Stratejik Plan Ekibinin oluşturulmadığı, MEB 2015 -2019 Stratejik Planı Hazırlık programda yer alan takvim esas alınarak stratejik planın hazırlanmadığı, sürecin tamamlanmadığı, (MEB Strateji Geliştirme Başkanlığı çıkışlı 01/06/2010 tarih ve 2010/33 sayılı “Stratejik Planlama” konulu Genelgesi; Strateji Geliştirme Başkanlığı çıkışlı 16.09.2013 tarih ve 2013/26 sayılı Genelgesi)
Örgütlenme Süreci/Komasyon, Birlik ve Ekiplerin Çalışmaları	Personel arasında iş bölümünün ve görev dağılımının yapılmadığı, Seçmeli dersler ile ilgili veli dilekçelerinin bulunmadığı veya eksik dosyalandığı, Öğretmenler Kurulu çalışmalarının/toplantılarının mevzuatına uygun yapılmadığı, (MEB Okul Öncesi Eğitim ve İlköğretim Kurumları Yönetmeliği Md.34) Kurumda Sosyal Etkinlikler Kurulunun MEB İlköğretim ve Orta Öğretim Kurumları Sosyal Etkinlikler Yönetmeliğinin 8. maddesi kapsamında oluşturulmadığı, Bireyselleştirilmiş Eğitim Programı (BEP) uygulanmasında, öğretmen, veli ve öğrencilere rehberlik ve danışmanlık yapılması konusunda, branş öğretmenlerinin sürece dâhil edilmediği; kaynaştırma öğrencileri için Bireyselleştirilmiş Öğretim Programının (BÖP) hazırlanmadığı, Kurul, Komasyon ve Ekip Çalışmalarının Süreci İçerisinde İzlenmediği,

Öğrenci İşleri	Diğer Ortaokullardan İmam Hatip Ortaokullarının ara sınıflarına geçiş yapan öğrenciler için oluşturulan öğrenci yerleştirme komisyonunun mevzuatına uygun olarak oluşturulmadığı, Öğrenci genel bilgilerinin e- Okul üzerinde güncellenmediği,
İnsan Kaynakları İş ve İşlemleri	Okul kantininde çalışan personellerin bulaşıcı enfeksiyon içermediklerini kanıtlayan gerekli sağlık muayene belgeleri ile hijyen eğitimi aldığı gösterir belgelerinin mevcut olmadığı, 2014-2015 Öğretim yılında açılan kurumlar olmak üzere kurumların çoğunda norm kadro doğrultusunda müdür, müdür yardımcısı, öğretmen, memur ve diğer personel eksikliklerinin bulunduğu, Personelin Devam-Devamsızlık Defterinin ayrıntılı tutulmadığı, personelin izin-rapor işlemlerinin takip edilmediği;
Rehberlik, Denetim, İzleme ve Değerlendirme Süreci	Okul Aile Birliği Yönetmeliğinin 27.maddesi kapsamında Okul Aile Birliği çalışmalarının izlenmediği/ denetlenmediği, Okulda ders dışı eğitim çalışmalarının planlanıp uygulanmadığı, Yöneticilerin öğretmenlerin derslerini izlemediği,
İletişim ve Eşgüdüm Süreci	Zümre Öğretmenler Kurulu ile diğer kurul ve ekiplerin çalışmalarının eşgüdüm içerisinde yürütülmediği, Kurum dışı eğitim paydaşlarıyla işbirliğinin istenen düzeyde olmadığı, Okul internet sitesinin güncel olmadığı,
Bilişim Sistemleri Süreci	Milli Eğitim Bakanlığı Bilişim Sistemleri (MEBBİS) altında bulunan Modüllere (<i>e-okul, e-taşınır, MEİS Modülü, e-Yatırım Projesi, TEFBİS, Özlük Modülü, Atama Modülü, Başvuru İşlemleri Modülü, v.b.) Bilgi Girişinin zamanında yapılmadığı,Güncelleme işlemlerinin zamanında yapılmadığı,Kullanıcı gruplarının imza karşılığı yetkilendirmesinin yapılmadığı,Zümre Öğretmenler Kurulu ile diğer kurul ve ekiplerin çalışmalarının eşgüdüm içerisinde yürütülmediği, kurul ve komisyonların işbirliği içerisinde çalışmadığı,Stratejik Planda yer alan amaç, hedef ve performans göstergelerinin gerçekleştirme durumunun takip edilip raporlanmadığı,</i>
Yönetim Faaliyetlerinin Sonuçları	

Kaynak: Ankara Maarif Müfettişleri Başkanlığı verileri (2014-2015)

4.4.3. Mali Süreçler İle İlgili Sorunlar

Aşağıdaki Grafik 20, verileri incelendiğinde İmam Hatip Ortaokullarındaki Mali Süreçlere ilişkin sorunların **Gölbaşı, Yenimahalle ve Kazan** İlçelerinde daha yoğun olduğu görülmektedir.



Grafik 20: 2014-2015 Eğitim ve Öğretim Yılında Ankara Merkez ve İlçelerinde Rehberlik ve Denetimleri gerçekleştirilen İmam Hatip Ortaokullarının “Mali Süreçlerinde” Tespit Edilen Sorunların Ağırlıklı Olarak İlçelere Göre Dağılımı. Kaynak: Ankara Maarif Müfettişleri Başkanlığı Verileri (2014-2015)

2014-2015 Eğitim öğretim yılında İmam Hatip Ortaokullarında maarif müfettişlerince gerçekleştirilen rehberlik ve denetimler sonucunda bu kurumlardaki Mali Süreçlere ilişkin öne çıkan sorunlar Mali Alt Süreçlere göre aşağıda yer alan Tablo16’da belirtilmiştir.

Tablo 16: İmam Hatip Ortaokullarında Gerçekleştirilen Rehberlik Ve Denetimler Sonucunda Mali Süreçlerine İlişkin Öne Çıkan Sorunlar.

Mali Alt Süreçler	Tespit Edilen Sorunlar
Mali İş ve İşlemlere İlişkin Süreçler	MEBBİS Modülleri arasındaki ‘TEFBİS portalı’nde, ‘okullar modülü ana sayfa’ başlığı altında yer alan; ‘okul aile birlikleri modülü’, ‘okul öncesi birimleri modülü’ ve ‘okullar modülü’nden ibaret alt menülere her türlü gelir-gider (harcama), aynı ve nakdi bağışlar ile diğer verilerin girilmediği, TEFBİS okullar modülündeki “Fatura İşlemleri” bölümüne ilgili fatura bilgilerinin kayıtlarının okul kullanıcıları tarafından yapılmadığı,
Tutulacak Defter ve Dosyalar	Kurs ders defteri, gelen ve giden yazı defteri, gelen ve giden yazı dosyası, kurs ders planları dosyası tutulmadığı, Kurs merkezinde denetim defteri tutulmadığı;

Okul-Aile Birliđinin Gelir-Gider İşlemleri	<p>Birliđin Gelirlerinin, Okulun öncelikli ihtiyaçlarının dikkate alınarak okul yönetiminden yazılı talep alınmadan harcandıđı,</p> <p>İmam Hatip ortaokuluna dönüşen okulların Okul Aile Birliklerinin İmam Hatip Ortaokulu Okul Aile Birliđine dönüşürülmediđi,</p> <p>Okul Aile Birliđince alınan dayanıklı/tüketim maddeleriyle ilgili TİF girişleri yapılmadıđı,</p>
Okul Servis Araçları	<p>Okul Aile Birliđi Yönetim Kurulunca; anlaşma yapılan okul servis araçlarının haiz olduđu şartlara ait belgelerin, taşımacıların yükümlülüđünü yerine getirip getirmediđine dair yapılan kontrollerin, taşıma işlerinde çalışanların özelliklerine ait belgeler ile servis personelinin sigorta iş ve işlemlerinin yapıldıđına dair dokümanların dosyalanmadıđı,</p> <p>Özel eğitim gerektiren bireylerin zorunlu eğitimlerini tamamlamalarını sağlamak amacıyla ücretsiz taşınmasının sağlanmadıđı,</p> <p>Servis araçlarında rehber personel bulundurulmadıđı,</p>
Taşınır Mal İşlemleri	<p>Yeni açılan imam hatip ortaokullarında, ihtiyaç olan donatı malzemelerinin sürekli olarak kuruma gelmesi suretiyle bazı tanışır malların kayıtlarının tutulmasında eksiklikler olduđu,</p> <p>Taşınır Mal İş ve İşlemlerinin Taşınır Mal Yönetmeliđi ile Taşınır Mal Yönetmeliđi Genel Tebliđi çerçevesinde yapılmadıđı,</p>

Kaynak: Ankara Maarif Müfettişleri Başkanlıđı verileri (2014-2015)

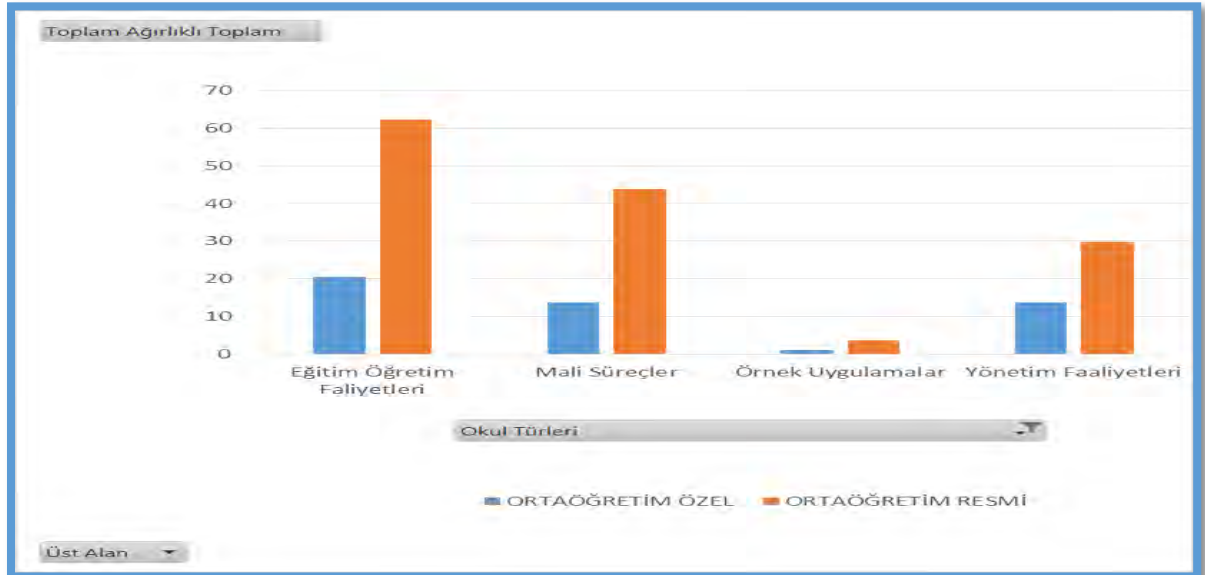
4.5. ORTAÖĞRETİM KURUMLARI (Anadolu Liseleri-Fen Liseleri-Sosyal Bilimler Liseleri)

Tablo 17: 2014-2015 Eğitim Öğretim Yılında Denetimi Planlanan ve Gerçekleştirilen Anadolu Liseleri-Fen Liseleri-Sosyal Bilimler Liselerine Ait Veriler.

Okul / Kurum Türü	Toplam			Planlanan			Rehberlik ve Denetimi Yapılan Kurum Sayısı		
	Toplam	Devlet	Özel	Toplam	Devlet	Özel	Toplam	Devlet	Özel
Anadolu Liseleri	197	146	51	100	63	37	90	44	46
Fen / Sosyal Bilimler Liseleri	85	13	72	85	13	72	22	4	18
Anadolu Liseleri + Fen / Sosyal Bilimler Liseleri (Toplam)	282	159	129	185	76	109	112	48	64

Kaynak: Ankara Maarif Müfettişleri Başkanlığı verileri (2014-2015)

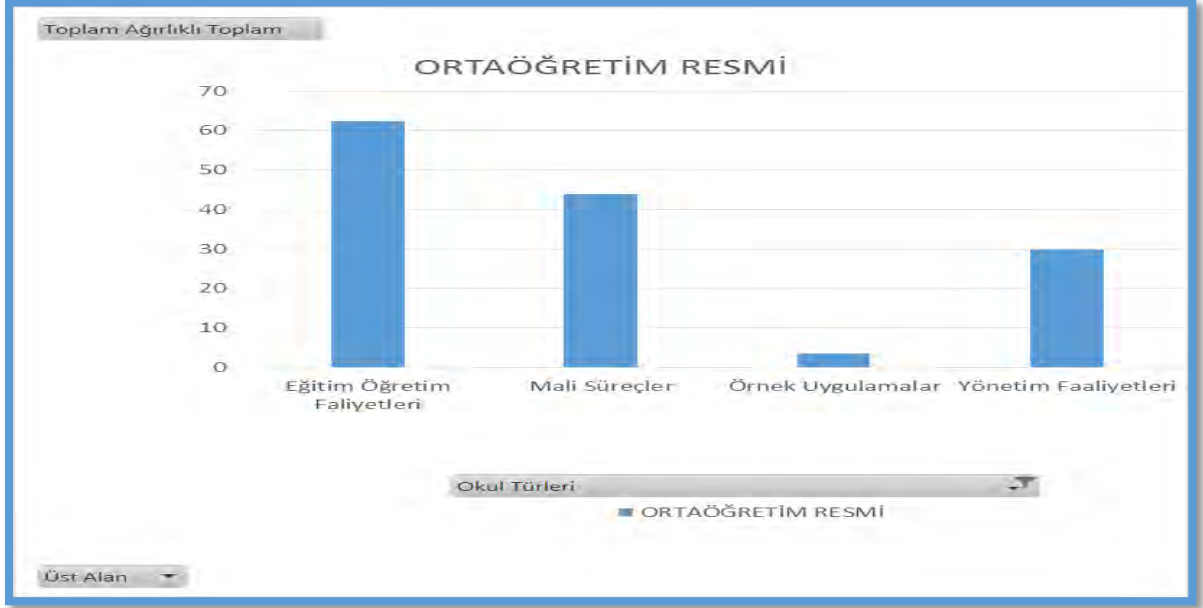
2014-2015 eğitim ve öğretim yılında Ankara Merkez ve İlçelerinde Rehberlik ve Denetimleri gerçekleştirilen resmi ve özel Ortaokul kurumlarında tespit edilen sorunların eğitim-öğretim, yönetim ve mali süreçler bazında karşılaştırmasını gösteren aşağıda Grafik 21 verileri incelendiğinde eğitim öğretim süreçleri başta olmak üzere tüm denetim alanlarında tespit edilen sorunların (eğitim-öğretim, yönetim ve mali süreçler) resmi ortaöğretim kurumlarında daha yoğun olduğu görülmektedir.



Grafik 21: 2014-2015 Eğitim Ve Öğretim Yılında Ankara Merkez ve İlçelerinde Rehberlik ve Denetimleri Gerçekleştirilen Resmi ve Özel Ortaokul kurumlarında Tespit Edilen Sorunların Eğitim-Öğretim, Yönetim Ve Mali Süreçler Bazında Karşılaştırılması,. Kaynak: Ankara Maarif Müfettişleri Başkanlığı Verileri (2014-2015).

4.5.1. RESMİ ORTAÖĞRETİM KURUMLARI (*Anadolu Liseleri-Fen Liseleri-Sosyal Bilimler Liseleri*)

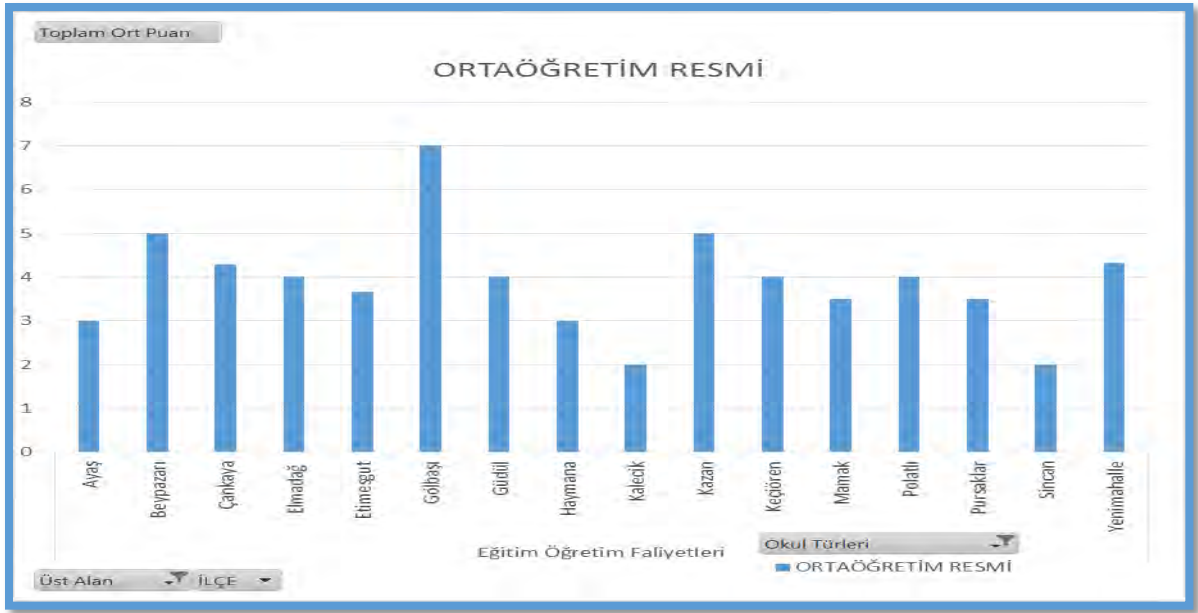
Aşağıda yer alan Grafik.22 verileri incelendiğinde Ankara Merkez ve İlçelerindeki *Anadolu Liseleri-Fen Liseleri-Sosyal Bilimler Liselerinde* tespit edilen sorunların Yönetim Faaliyetleri ve Mali Süreçlere göre Eğitim Öğretim Faaliyetleri Süreçlerinde daha fazla yoğunlaştığı, Ayrıca Eğitim Öğretim, Yönetim ve Mali süreçlerde tespit edilen sorunların çok az bir kısmının inceleme/soruşturmaya konu olacak nitelikte olduğu görülmektedir.



Grafik 22: *Anadolu Liseleri-Fen Liseleri-Sosyal Bilimler Liselerinin 'Eğitim Öğretim Faaliyetleri, Yönetim Faaliyetleri ve Mali Süreçleri' İle İlgili Tespit Edilen Sorunların Yoğunluğunun Karşılaştırılması. Kaynak: Ankara Maarif Müfettişleri Başkanlığı verileri (2014-2015).*

4.5.1.1. Eğitim Öğretim Faaliyetleri ile İlgili Sorunlar

Aşağıda yer alan Grafik 23 verileri incelendiğinde Resmi Ortaöğretim Kurumlarında Eğitim Öğretim Faaliyetlerine ilişkin sorunların **Gölbaşı, Beypazarı, Kazan, Yenimahalle ve Çankaya** ilçelerinde daha yoğun olarak tespit edildiği anlaşılmaktadır.



Grafik 23: Resmi Ortaöğretim Kurumlarındaki Eğitim Öğretim Faaliyetlerine ilişkin sorunların İlçeler bazında yoğunluğunu gösterir veriler. Kaynak: Ankara Maarif Müfettişleri Başkanlığı verileri (2014-2015)

2014-2015 Eğitim Öğretim yılında resmi ortaöğretim kurumlarında maarif müfettişlerince gerçekleştirilen rehberlik ve denetimler sonucunda, bu kurumlardaki *Eğitim Öğretim Faaliyetlerine* ilişkin öne çıkan sorunlar Eğitim Öğretim Faaliyetleri Alt Süreçlerine göre aşağıda yer alan Tablo 18’de belirtilmiştir.

Tablo 18: Resmi Ortaöğretim Kurumlarında Gerçekleştirilen Rehberlik ve Denetimler Sonucunda Tespit Edilen Eğitim Öğretim Faaliyetlerine İlişkin Öne Çıkan Sorunlar.

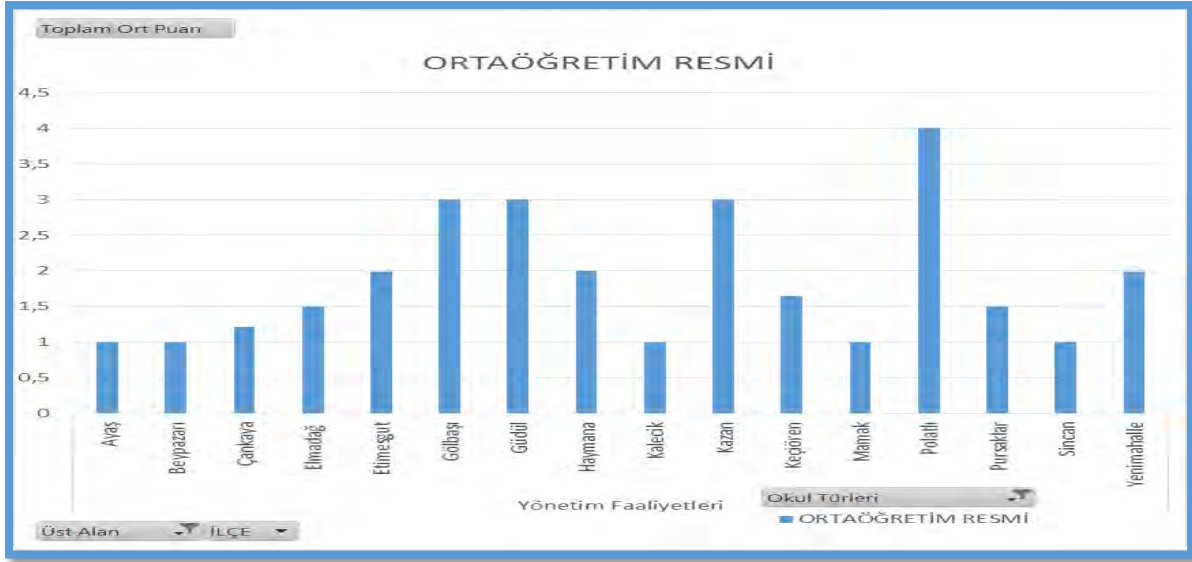
Eğitim Öğretim Faaliyetleri Alt Süreçleri	Tespit Edilen Sorunlar
Fiziki Koşullar	Bazı kurumlarda veli toplantılarının yapılmadığı, Deprem ve yangın gibi afetlerle mücadeleye yönelik güvenlik tedbirlerinin yeterli düzeyde alınmadığı, Elektrik tesisatının periyodik kontrollerinin yaptırılmadığı,
Hazırlık Süreci	Zümre Öğretmenler Kurulu toplantılarında yeterli sayı ve nitelikte uygulanabilir kararlar alınmadığı, Bazı kurumlarda sınavlara giremeyen öğrencilere yönelik mazeret sınav takviminin hazırlanmadığı, Uygulamalı nitelikteki derslerin değerlendirilmesinde sınav şekil, sayı ve ürün değerlendirme ölçütleriyle, puanlarının belirlenmediği, Günlük Ders Planlarının örnek ölçütleri dikkate alınmadan ders notları şeklinde hazırlandığı,
Uygulama Süreci	Derslerde kullanılacak öğretim yöntem ve tekniklerinin konu içeriklerinin özelliklerine göre belirlenmesine dikkat edilmediği,
Geliştirme Süreci	Ders dışı eğitim çalışmalarına ilişkin kayıtların düzenli tutulmadığı,

Öğrenci	Bazı raporlama sayfalarının çıktıları eğitim-öğretim yılı sonu itibariyle e-okul sistemi üzerinden alınmadığından geçmiş yıllara ait bazı istatistikî verilerin denetim görevlilerine sunulamadığı; Onur Kurulu toplantılarında Onur Belgesi alacak öğrencilerle ilgili kriterlerin belirlenmediği,
Öğretim Materyallerinin Yeterliliği	Bazı kurumlarda etkileşimli tahtaların kurulumu gerçekleştirildiği halde kullanım için aktif hale getirilmediği, Bazı kurumlarda okul kütüphanesinin öğrencilerin hizmetine sunulmadığı Fizik, Kimya ve Biyoloji Laboratuvar araç-gereçlerinin nicelik ve nitelik açısından okulun amaçları ve öğretim programlarının amaçlarını gerçekleştirecek düzeyde olmadığı;
Ölçme Değerlendirme	Sınav sorularının, kazanımları ölçecek nitelikte hazırlanmasına yeterli özenin gösterilmediği ve sınavlardan sonra soru başarı analizlerinin yapılmadığı, Tüm öğrencilere ders yılında en az bir dersten proje notu verilmediği, Bazı derslerde ikiden az performans notu verildiği,
Pansiyon İşleri	Paralı yatılı öğrencilerin ücretlerinin zamanında tahsil edilmediği, tahsil edilen ücrete ilişkin kayıtların düzenli tutulmadığı, Pansiyon yemekhanesinden ücretle yemek yiyen personelin yemek ücretlerinin süresi içerisinde tam olarak tahsil edilmediği ve mal müdürlüğüne yatırılmadığı,
Rehberlik Süreci	Rehberlik ve Psikolojik Danışma Hizmetleri Okul Yürütme Komisyonunun yönetmeliği doğrultusunda oluşturulmadığı; Rehberlik ve psikolojik danışma hizmetlerinin uygulanması süreçlerinde okul yönetimi, rehber öğretmenler, sınıf rehber öğretmenleri ve velilerin eşgüdüm halinde çalışmasının sağlanamadığı, Sınıf rehber öğretmenlerinin öğrencileri tanımaya yönelik çalışmalar hakkında ve formların düzenlenmesinde bilgi ve rehberliğe ihtiyaç duydukları,
Sosyal Faaliyetler Süreci	Bazı kurumlarda Anma-Kutlama Günleri ve törenler ile ilgili kullanılacak yazıların ve diğer materyallerin incelenmesi ve onaylanması için inceleme komisyonu oluşturulmadığı; Toplum hizmeti çalışmalarının istenilen düzeyde yapılamadığı,
Başarı ve Eğitim Öğretim Çıktıları	Ulusal ve Uluslararası Proje/Yarışmalara öğrenci çalışmaları ile yeterli katılımın sağlanamadığı,

Kaynak: Ankara Maarif Müfettişleri Başkanlığı verileri (2014-2015).

4.5.1.2. Yönetim Faaliyetleri İle İlgili Sorunlar

Aşağıdaki Grafik 24 verileri incelendiğinde Resmi Ortaöğretim Kurumlarındaki (Anadolu Liseleri-Fen Liseleri-Sosyal Bilimler Liseleri) Yönetim Faaliyetlerine ilişkin sorunların **Polatlı, Kazan, Gündül ve Gölbaşı ilçelerinde** daha yoğun olduğu görülmektedir.



Grafik 24: 2014-2015 Eğitim ve Öğretim Yılında Ankara Merkez ve İlçelerinde Rehberlik ve Denetimleri gerçekleştirilen Resmi Ortaöğretim Kurumları “Yönetim Süreçlerinde” Tespit Edilen Sorunların Ağırlıklı Olarak İlçelere Göre Dağılımı. Kaynak: Ankara Maarif Müfettişleri Başkanlığı verileri (2014-2015).

2014-2015 Eğitim Öğretim Yılında Resmi Ortaöğretim Kurumlarında (Anadolu Liseleri-Fen Liseleri-Sosyal Bilimler Liseleri) Maarif Müfettişlerince gerçekleştirilen rehberlik ve denetimler sonucunda bu kurumlardaki Yönetim Faaliyetlerine ilişkin öne çıkan sorunlar Yönetim faaliyetleri alt Süreçlerine göre aşağıda yer alan Tablo 19’da belirtilmiştir.

Tablo 19: Resmi Ortaöğretim Kurumlarında (Anadolu Liseleri, Fen Liseleri ve Sosyal Bilimler Liseleri) Gerçekleştirilen Rehberlik ve Denetimler Sonucunda Yönetim Faaliyetleri Sürecine İlişkin Öne Çıkan Sorunlar.

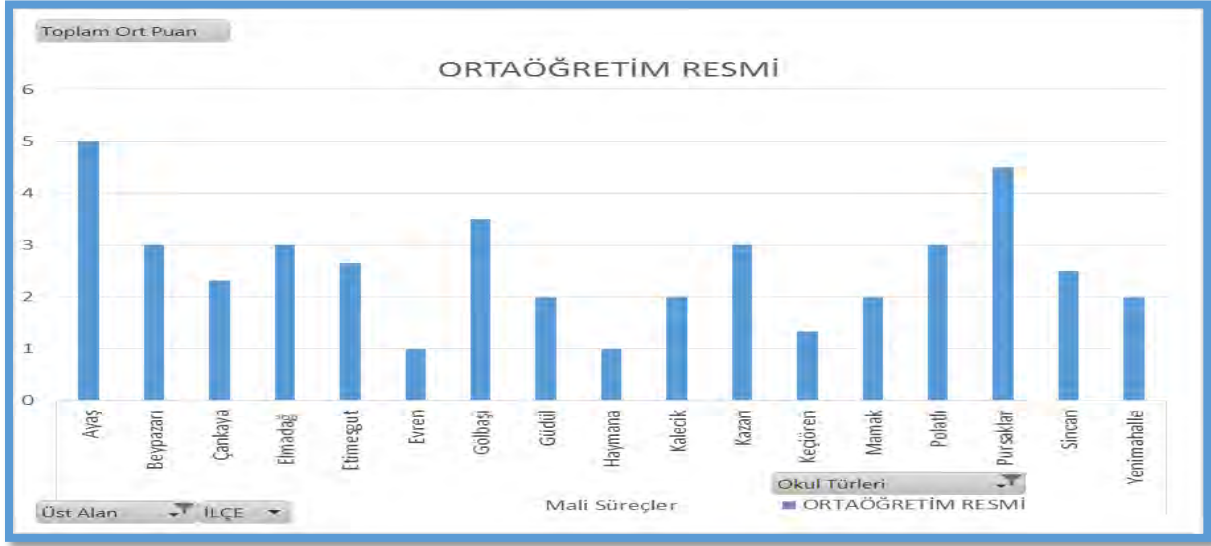
Yönetim Faaliyetleri Alt Süreci	Tespit Edilen Sorunlar
Araştırma ve Planlama Süreci	Okul/Kurum Stratejik Planının mevzuatına uygun yapılmadığı, (MEB Strateji Geliştirme Başkanlığı çıkışlı 01/06/2010 tarih ve 2010/33 sayılı “Stratejik Planlama” konulu Genelgesi; Strateji Geliştirme Başkanlığı çıkışlı 16.09.2013)
	Seçmeli derslerin seçilmesi ile ilgili iş ve işlemlerde gerekli özen ve dikkatin gösterilmediği, (MEB Ortaöğretim Kurumları Yönetmeliği Md.11)
	Personel arasında iş bölümünün yapılmadığı, (MEB Ortaöğretim Kurumları Yönetmeliği Md. 78/4/a)
	Öğretmenlere nöbet görevinin verilmesi ile ilgili esasların belirlenmediği ve bazı öğretmenlere nöbet görevlerinin derslerinin en az olduğu güne verilmediği, (MEB Ortaöğretim Kurumları Yönetmeliği Md.91)
Öğretmenler Kurulunun	Öğretmenler Kurulu toplantılarının mevzuatına uygun

Çalışmaları	yapılmadığı, (MEB Ortaöğretim Kurumları Yönetmeliği Md.109)
Komisyon, Birlik ve Ekiplerin Çalışmaları	Okul Öğrenci Ödül ve Disiplin Kurulunun Yönetmeliği doğrultusunda oluşturulmadığı ya da okul öğrenci Ödül Ve Disiplin Kurulunun eksik sayıda üye ile oluşturulduğu, (MEB Ortaöğretim Kurumları Yönetmeliği Md. 185-198) Kantin ve/veya yemekhane hizmetlerinin denetiminin yapılmadığı, kantin, kıyafet ve kırtasiye satış bölümlerine ilişkin olarak; iş yeri açma ruhsatı ile çalışanların sigorta ve adli sicil kayıtlarını gösteren belgelerin dosyalanmadığı, (MEB Okul-Aile Birliği Yönetmeliği Md. 26) Okul-Aile Birliğinin ilgili mevzuatı doğrultusunda oluşturulmadığı/çalıştırılmadığı, (MEB Okul-Aile Birliği Yönetmeliği Md. 5,6,7,8,9,10,11,12,13,14) Onur Belgesi Almaya Hak Kazanacak Öğrencilerin Belirlenmediği; (MEB Ortaöğretim Kurumları Yönetmeliği Md. 178-184) Sosyal Etkinlikler Kurulunun Oluşturulmadığı, (MEB İlköğretim ve Orta Öğretim Kurumları Sosyal Etkinlikler Yönetmeliği Md. 8)
Öğrenci İşleri	Devamsızlık yapan bazı öğrencilere ait devamsızlık bilgilerin e-okul sistemine zamanında işlenmediği, (MEB Ortaöğretim Kurumları Yönetmeliği Md.35, 36)
İnsan Kaynakları İş ve İşlemleri	Okul Servis Araçları Denetleme Kurulunun oluşturulmadığı, okul servis hizmetlerinin izlenmediği, (MEB Okul-Aile Birliği Yönetmeliği Md. 6/h) Yemekhane, mutfak gibi yerlerde çalışanların, gerekli hijyen eğitimi aldıklarını gösterir belgenin bulunmadığı, (Umumi Hıfzıssıhha Kanunu Md. 126-127, Hijyen Eğitimi Yönetmeliği Md.5-9-10)
Rehberlik, Denetim, İzleme ve Değerlendirme Süreci	Ders Dışı Eğitim Çalışmalarının hazırlanan programa uygun yürütülmediği, (MEB, "Ders Dışı Eğitim Çalışmalarına Dair Esaslar" konulu 2010/49 sayılı genelge; Kamu Görevlileri Hakem Kurulunun 29/5/2012 tarih 2012/1 nolu Kararı) Öğretmenlerin mesleki çalışmalarına yönelik programın olmadığı, (MEB Ortaöğretim Kurumları Yönetmeliği Md.87) Okul müdürlerinin öğretmenlerin derslerini izlemediği ve gerekli rehberliği yapmadığı, (MEB Ortaöğretim Kurumları Yönetmeliği Md. 78/4/d)
İletişim ve Eşgüdüm Süreci	Eğitim paydaşlarıyla işbirliği yeterli düzeyde olmadığı (kurum içi ve kurum dışı paydaşlar), Okul İnternet Sitesinin Güncel Olmadığı,
Bilişim Sistemleri Süreci	Milli Eğitim Bakanlığı Bilişim Sistemleri (Mebbis) altında bulunan modüllere (e-okul, e-taşınır, Meis Modülü, e-Yatırım Projesi, TEFBİS, Özlük Modülü, Atama Modülü, Başvuru İşlemleri Modülü, v.b.) bilgi girişinin zamanında yapılmadığı, Güncelleme işlemlerinin zamanında yapılmadığı,
Yönetim Faaliyetlerinin Sonuçları	Proje çalışmalarının gerçekleştirilmediği ya da yetersiz olduğu, Stratejik Plan hazırlanmadığı, stratejik planların uygulama sonuçlarının değerlendirilmediği, stratejik planda performans göstergelerinin gerçekleşme durumunun kontrol edilmediği,

Kaynak: Ankara Maarif Müfettişleri Başkanlığı verileri (2014-2015).

4.5.1.3. Mali Süreçler İle İlgili Sorunlar

Aşağıdaki Grafik 25 verileri incelendiğinde Resmi Ortaöğretim Okullarında (Anadolu Liseleri-Fen Liseleri-Sosyal Bilimler Liseleri) Mali Süreçlere ilişkin sorunların *Ayaş, Pursaklar, Gölbaşı, Kazan, Beypazarı Elmadag ve Polatlı* ilçelerinde daha yoğun olduğu görülmektedir.



Grafik 25: 2014-2015 Eğitim ve Öğretim Yılında Ankara Merkez ve İlçelerinde Rehberlik ve Denetimleri Gerçekleştirilen Resmi Ortaöğretim Okullarında "Mali Süreçlerinde" Tespit Edilen Sorunların Ağırlıklı Olarak İlçelere Göre Dağılımı. Kaynak: Ankara Maarif Müfettişleri Başkanlığı Verileri (2014-2015).

2014-2015 Eğitim Öğretim Yılında Resmi Ortaöğretim Kurumlarında (Anadolu Liseleri-Fen Liseleri-Sosyal Bilimler Liseleri) Maarif Müfettişlerince gerçekleştirilen rehberlik ve denetimler sonucunda bu kurumlardaki ilişkin öne çıkan sorunlar Mali Alt Süreçlerine göre aşağıda yer alan Tablo 19'da belirtilmiştir.

Tablo 20: Resmi Ortaöğretim Kurumlarında (Anadolu Liseleri-Fen Liseleri-Sosyal Bilimler liseleri) Gerçekleştirilen Rehberlik ve Denetimler sonucunda Mali Süreçlere İlişkin Öne Çıkan Sorunlar.

Mali alt süreçler	Tespit edilen sorunlar
Mali Kaynakların Kullanım Süreçleri	Bazı paralı yatılı öğrencilerin ücretlerinin tahsilinde gecikmeler olduğu,
	Okul aile birliği gelir gider kayıtlarının düzenli olarak ilan edilmediği,
	Okul aile birliği yönetim kurulu kararlarının bazılarında harcama yapılacak miktarın karara bağlanmadığı,
	Okul aile birliği yönetim kurulu karar defterinin noterce tasdik edilmediği,
	Okul-aile birliğinin gelir ve giderlerinin TEFBİS sistemine zamanında kaydedilmediği,
	Öğrencilere burs ve harçlıklarının ödenmesi ve sosyal yardımların gerçekleştirilmesinde, öğrencilerin bunları aldığına dair imzalarının alınmadığı,
Yapılan bazı harcamalarda ekonomiklik ilkesine bağlı kalınmadığı,	

	Her ayın sonunda okul-aile birliđi harcamaları ile ilgili olarak okul m¼d¼r¼ne yazılı bilgi verilmediđi,
Mali Kaynaklar Pansiyon İşleri	Ambar esas defterinin günü gününe deđil, gecikmeli olarak işlendiđi, Düzenlenen depo çıkış pusulaları müdüre imzalatılmadan malzemenin verildiđi, Günlük yemek tabelaları öğrencilerin kalori ihtiyacı ve istekleri dikkate alınarak hazırlanmadıđı,
Taşınır Mal Giriş İşlemleri	Dayanıklı taşınır listeleri güncel deđildir, dayanıklı taşınırın üzerinde taşınır sicil numarası bulunmadıđı, Okulun taşınır kayıt kontrol yetkililerinin görevlerinden ayrılmasında sayım işlemi yapılmadıđı,
Taşınır Mal Çıkış İşlemleri	Taşınırın ambardan çıkışında, taşınır istek belgesi ve zimmet fişii düzenlenmediđi, Tüketim suretiyle çıkış kayıtlarının taşınır istek belgesi karşılığında düzenlenmediđi,
Taşınır Mal Sayım İşlemleri	2014 yılsonu sayımının ve sayım sonrası yapılması gerekenlerin yapılmadıđı, Taşınır sayımına ilişkin tutanakta, ortak kullanım alanlarında bulunan miktar belirtilmediđi, Depolarda ihtiyaç fazlası ve kullanılmayacak durumda olan dayanıklı taşınır malların bulunduğu,
Taşınır Mal Devir İşlemleri	Yönetici deđişiklerinde taşınır malların usulüne göre devredilmediđi; Devir işlemlerinde devir teslim tutanađı düzenlenmediđi,
Taşınır Mal Yıl Sonu İşlemleri	Dayanıklı taşınırlara sicil numaralarının verilmediđi, ait olduđu bölümlere listelerinin asılmadıđı, Taşınır malların görev deđişikliklerindeki ve yılsonunda ki sayımlarının yapılmadıđı, Taşınır malların kullanıcılara tutanakla teslim edilmediđi,

Kaynak: Ankara Maarif Müfettişleri Başkanlığı Verileri (2014-2015)

4.5.2. ÖZEL ORTAÖĞRETİM KURUMLARI (Anadolu Liseleri-Fen Liseleri)

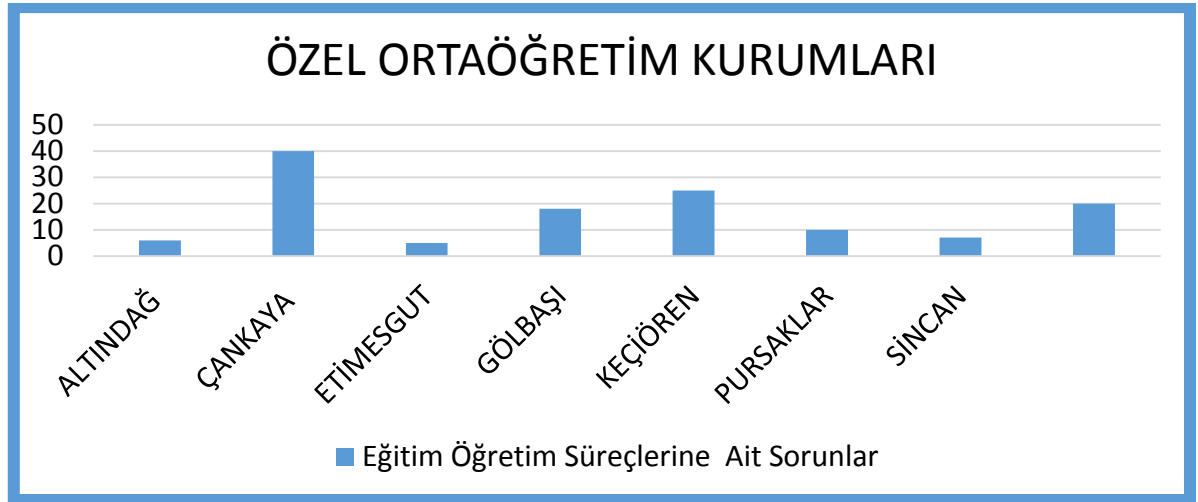
Aşağıda yer alan Grafik 26 verileri incelendiğinde Ankara Merkez ve İlçelerindeki **Özel Anadolu Lisesi ve Fen Liselerinde** tespit edilen sorunların Eğitim Öğretim Faaliyetleri Süreçlerinde daha fazla yoğunlaştığı, Yönetim Faaliyetleri ve Mali Süreçlerde aynı düzeyde olduğu, ayrıca Eğitim Öğretim, Yönetim ve Mali süreçlerde tespit edilen sorunların çok az bir kısmının inceleme/soruşturmaya konu olacak nitelikte olduğu görülmektedir.



Grafik 26: Özel Anadolu Lisesi ve Fen Liselerinde 'Eğitim Öğretim Faaliyetleri, Yönetim Faaliyetleri ve Mali Süreçleri' ile ilgili tespit edilen sorunların yoğunluğunun karşılaştırılması. Kaynak: Ankara Maarif Müfettişleri Başkanlığı verileri (2014-2015).

4.5.2.1. Eğitim Öğretim Faaliyetleri İle İlgili Sorunlar

Aşağıda yer alan Grafik 27 verileri incelendiğinde Özel Ortaöğretim Kurumlarında Eğitim Öğretim Faaliyetlerine ilişkin sorunların Çankaya, Keçiören, Yenimahalle ve Gölbaşı ilçelerinde daha yoğun olarak tespit edildiği anlaşılmaktadır.



Grafik 27: Özel Ortaöğretim Kurumlarındaki Eğitim Öğretim Faaliyetlerine ilişkin sorunların İlçeler bazında yoğunluğunu gösterir veriler. Kaynak: Ankara Maarif Müfettişleri Başkanlığı verileri (2014-2015).

2014-2015 Eğitim Öğretim Yılında Özel Ortaöğretim Kurumlarında Maarif Müfettişlerince gerçekleştirilen rehberlik ve denetimler sonucunda, bu kurumlardaki *Eğitim Öğretim Faaliyetlerine* ilişkin öne çıkan sorunlar Eğitim Öğretim Faaliyetleri Alt Süreçlerine göre aşağıda yer alan Tablo20’de belirtilmiştir.

Tablo 21: Özel Ortaöğretim Kurumlarında Gerçekleştirilen Rehberlik ve Denetimler Sonucunda Eğitim Öğretim Faaliyetlerine İlişkin Öne Çıkan Sorunlar.

Eğitim Öğretim Faaliyetleri Alt Süreçleri	Tespit Edilen Sorunlar
Fiziki Koşullar	<p>Bazı kurumlarda kalorifer dairesinde görevli personelin doğalgaz kalorifer ateşçilik yeterlik belgesine sahip olmadığı;</p> <p>Yardımcı hizmetli yetersizliğinin, tertip düzen ve temizlik hususunda aksamalara sebebiyet verdiği,</p> <p>Katlardaki yangın merdivenleri çıkış kapıları ile yangın merdiveni bina tahliye kapısının her an kullanıma hazır vaziyette tutulmadığı,</p> <p>Bazı kurumların 06/03/2007 tarihli ve 26454 sayılı Resmi Gazetede yayınlanan Deprem Bölgelerinde Yapılacak Binalar Hakkında Yönetmelik (Türk Deprem Yönetmeliği) hükümlerine göre, depreme dayanıklı olup olmadığı ile ilgili raporunun bulunmadığı;</p> <p>Yangına karşı alınan tedbirlerin yeterliliği ile elektrik tesisatının yeterliliği hususlarında ilgili kuruluşlardan rapor alınmadığı,</p>
Özel Öğretim Kurumlarında Kurum Açma Kapama İzinleri / Yerleşim ve Kontenjan Değişikliği İşlemleri	<p>Bazı özel ortaöğretim kurumlarında, okul binasında yerleşim planı dışında yapılan yerleşim değişiklikleri ile ilgili olarak onay alınmadığı,</p>
Hazırlık Süreci	<p>Bazı kurumlarda Sınıf/Şube Öğretmenler Kurulu toplantılarının yapılmadığı,</p> <p>Zümre Öğretmenler Kurulunun program ve diğer öğrenme etkinliklerini değerlendirmek, uygulama süreçlerini izlemek, ortak kullanılacak ölçme-değerlendirme araçlarını hazırlamak ve sınav analizlerini yapmak amacıyla her ay toplanmadığı,</p> <p>Bazı kurumlarda Ders Planlarının örnek ölçütleri dikkate alınmadan ders notları şeklinde hazırlandığı,</p>
Uygulama Süreci	<p>Bazı derslerde sınıf içi etkinliklerde kullanılmak üzere ders içeriklerine uygun öğretim yöntem ve tekniklerinin belirlenmediği,</p>
Öğrenci	<p>e-Okul sistemi üzerinden bazı verilere ait raporlama sayfalarının çıktılarını eğitim-öğretim yılı sonu itibarıyla alınamadığından, geçmiş yıllara ait bir takım istatistikî verilerin denetim görevlilerine sunulmadığı;</p>
Ölçme ve Değerlendirme Süreci	<p>Sınav sorularının, kazanımları ölçecek nitelikte hazırlanmasına yeterli özenin gösterilmediği,</p>

	Bazı derslerde bir dönemde birden fazla sayıda test sınavı yapıldığı; Bazı derslerde ikiden az performans notu verildiği, Bazı okullarda öğrencilere en az bir dersten proje notu verilmediği,
Rehberlik Süreci	Rehberlik ve Psikolojik Danışma Hizmetleri Okul Yürütme Komisyonunun oluşturulmadığı, Rehberlik ve psikolojik danışma hizmetlerinin uygulanması süreçlerinde okul yönetimi, rehber öğretmenler, sınıf rehber öğretmenleri ve velilerin eşgüdüm halinde çalışmasının sağlanamadığı, Sınıf rehber öğretmenlerinin öğrencileri tanımaya yönelik çalışmalar hakkında ve formların düzenlenmesinde bilgi ve rehberliğe ihtiyaç duydukları,
Sosyal Faaliyetler	Bazı okullarda Sosyal Etkinlikler Kurulunun oluşturulmadığı, Bütün Öğrencilerin ilgi ve istekleri doğrultusunda faaliyetlerde bulunabileceği yeterli sayıda sosyal kulüp kurulmadığı; Bazı okullarda faaliyet gösterecek sosyal kulüpler ile bu kulüplerin çalışmalarına rehberlik edecek öğretmenlerin öğretmenler kurulunca belirlenmediği, Bazı okullarda öğrencilerin öğrenci kulüp çalışmalarına katılımlarının sağlanmadığı, Toplum Hizmeti Çalışmalarının istenilen düzeyde gerçekleştirilemediği,
Geliştirme Süreci	Toplam Kalite Yönetimi uygulama çalışmalarının yeterli düzeyde gerçekleştirilemediği,
Başarı ve Eğitim Öğretim Çıktıları	Ulusal ve Uluslararası Proje/Yarışmalara öğrenci çalışmaları ile yeterli katılımın sağlanamadığı,

Kaynak: Ankara Maarif Müfettişleri Başkanlığı verileri (2014-2015)

4.5.2.2. Resmi ve Özel Ortaöğretim Kurumlarında Eğitim Öğretim Faaliyetlerine İlişkin Tespit Edilen Diğer Sorunlar:

1- Öğretim programlarının öğretmenlerce yeterince incelenmediği, planlama yaparken doğrudan ders/kılavuz kitaplarının esas alındığı, bazı derslerde, yeni programlar yerine, yürürlükten kaldırılmış programların uygulanmasına devam edildiği,

2- Öğretmenlerin; eğitim-öğretim ortam ve imkânları ile öğrencilerin hazırbulunuşluk düzeylerini esas almak suretiyle ders/kılavuz kitaplarındaki etkinliklerin uygulanabilirliğini değerlendirmeden derslere hazırlıksız girdikleri; ders/kılavuz kitaplarındaki etkinliklerin uygulanmasının program, öğretmen ve öğrenci açısından değerlendirilmediği,

3- Öğrenci başarısının ölçülmesinde genellikle bilgi ve hatırlama düzeyinde sorular sorulduğu; kavrama, analiz, sentez, uygulama ve değerlendirme düzeyinde sorulara ya hiç yer verilmediği veya az yer verildiği; soruların konulara göre dağılımı yapılırken ağırlığın bir önceki sınavlardan sonra işlenen konulardan olmak kaydıyla geriye doğru azalan bir oranda

ve dönem başından beri işlenen konulardan seçilmediği; kapsam geçerliliği düşük sınavlar yapıldığı, sınavlarda sorulan soruların güçlük derecelerinin puanlama yapılırken dikkate alınmadığı,

4- Öğrencilerin dönem notlarına esas teşkil edecek olan sınav notlarının Okul Öncesi Eğitim ve İlköğretim Kurumları Yönetmeliğinin 22-(1)/a maddesinde ve Ortaöğretim Kurumları Yönetmeliğinin 45.maddesinde belirtilen sayıda sınav puanlarının e-okula girilemediği; sınav notlarının hiç girilmemesine karşın sistemin herhangi bir uyarı vermeden girilen diğer notlar (proje, ders etkinliklerine katılım vb.) üzerinden dönem notu hesapladığı,

5- Kaynaştırma yoluyla eğitim alan öğrenciler için, Bireyselleştirilmiş Eğitim Programı Geliştirme Birimi sürecine öğrenci ve velilerin katılımının sağlanmadığı; bu öğrencilere yönelik Bireyselleştirilmiş Eğitim Programı ve Bireyselleştirilmiş Öğretim Programlarının (BÖP) dersler düzeyinde hazırlanmadığı; Kaynaştırma yoluyla eğitim gören öğrencilerinin Bireyselleştirilmiş Öğretim Programları (BÖP) dikkate alınmadan sınava tabi tutuldukları,

6- Seçmeli derslerin belirlenmesine yönelik öğrenci ve veli dilekçelerinin çoğunlukla eksik alındığı; okutulan seçmeli derslerin öğrencinin isteğinden çok okul idaresince belirlendiği,

7- Rehberlik tekniklerinin uygulanması sonucu elde edilen bulgular esas alınarak, tespiti yapılan öğrenci sorunlardan öne çıkanların raporlaştırılmadığı, nedenlerinin tespitine yönelik çalışmaların yapılmadığı; ulaşılan sonuçlardan gerekli olanların ilgisine göre ilgilenme sorumluluğu bulunan yönetici, öğretmen, kurul, komisyon ve ailelerle paylaşılarak çözüm aranmadığı,

8- Okullarda öğrenci sağlığı ve güvenliğine yönelik bir plan ve politika geliştirilmediği,

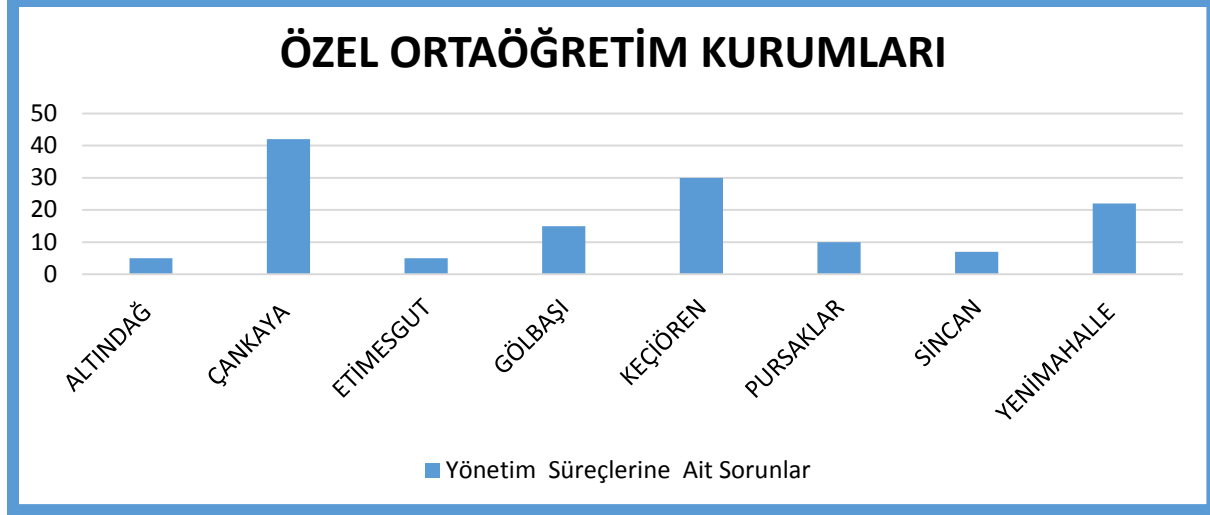
9- Haftalık ders çizelgelerinde rehberlik çalışmaları ile sosyal etkinlikler için herhangi bir süre yer almadığından bu çalışmaların verimli ve etkin yürütülemediği,

10- Bazı okullarda öğretmen yetersizliği sebebiyle ders dışı eğitim faaliyeti yapılmadığı; yapılan faaliyetlerin ise sayı ve çeşitlilik yönünden yetersiz kaldığı görülmüştür.

11- Haftalık ders çizelgelerinde rehberlik çalışmaları ile sosyal etkinlikler için herhangi bir süre yer almadığından bu çalışmaların verimli ve etkin yürütülemediği,

4.5.2.3. Yönetim Faaliyetleri İle İlgili Sorunlar

Aşağıdaki Grafik 28 verileri irdelendiğinde Özel Ortaöğretim Kurumlarındaki (Anadolu Liseleri-Fen Liseleri) Yönetim Faaliyetlerine ilişkin sorunların Çankaya, Keçiören ve Yenimahalle ilçelerinde daha yoğun olduğu görülmektedir.



Grafik 28: 2014-2015 Eğitim ve Öğretim Yılında Ankara Merkez ve İlçelerinde Rehberlik ve Denetimleri Gerçekleştirilen Özel Ortaöğretim Kurumları “Yönetim Süreçlerinde” Tespit Edilen Sorunların Ağırlıklı Olarak İlçelere Göre Dağılımı. (Kaynak: Ankara Maarif Müfettişleri Başkanlığı Verileri (2014-2015).

2014-2015 Eğitim Öğretim Yılında Özel Ortaöğretim Kurumlarında (Anadolu Liseleri-Fen Liseleri-Sosyal Bilimler Liseleri) Maarif Müfettişlerince gerçekleştirilen rehberlik ve denetimler sonucunda bu kurumlardaki Yönetim Faaliyetlerine ilişkin öne çıkan sorunlar Yönetim faaliyetleri alt Süreçlerine göre aşağıda yer alan Tablo21’de belirtilmiştir.

Tablo 22: Özel Ortaöğretim Kurumlarında (Anadolu Liseleri, Fen Liseleri ve Sosyal Bilimler Liseleri) Gerçekleştirilen Rehberlik ve Denetimler Sonucunda Yönetim Faaliyetleri Sürecine İlişkin Öne Çıkan Sorunlar.

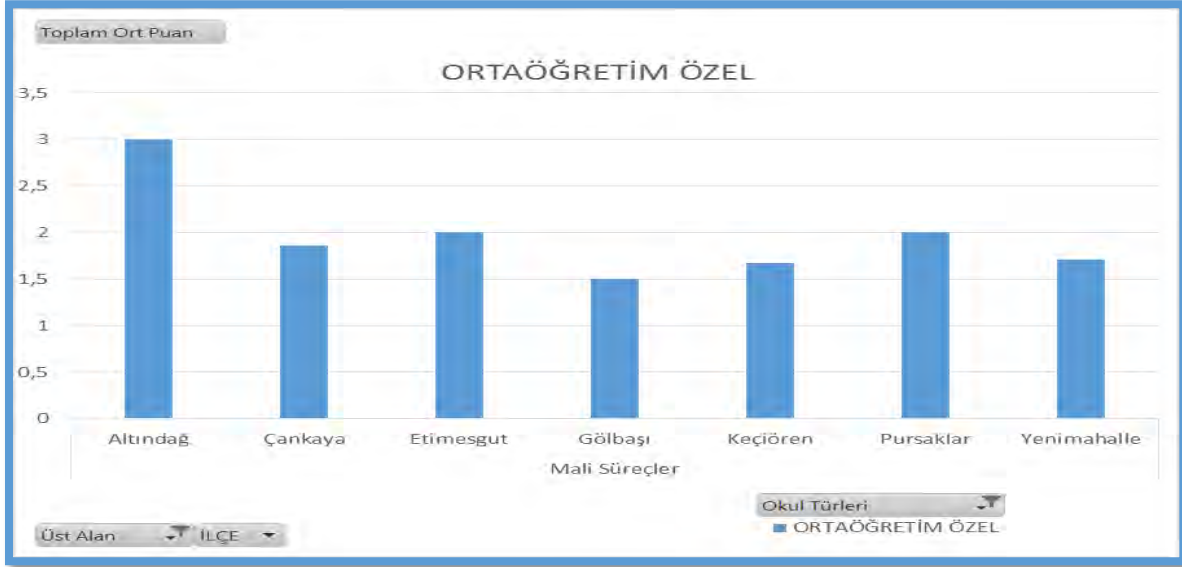
Yönetim Faaliyetleri Alt Süreci	Tespit Edilen Sorunlar
Araştırma ve Planlama Süreci	Seçmeli derslerin seçilmesi ile ilgili iş ve işlemlerde gerekli özen ve dikkatin gösterilmediği, (MEB Ortaöğretim Kurumları Yönetmeliği Md.11)
	Personel arasında iş bölümünün yapılmadığı, (MEB Ortaöğretim Kurumları Yönetmeliği Md. 78/4/a)
Ayrıca, Özel Ortaöğretim Kurumlarında;	Kurumda çalıştırılacak personelin çalışma izin onaylarının mevzuat hükümlerine göre zamanında alınmadığı; aynı genel müdürlüğe bağlı bulunan diğer okul/kurumlarda resmi onayla görevli öğretmenlerin genel müdürün onayı (iç görevlendirme) ile derslere girdiği, (MEB Özel Öğretim Kurumları Yönetmeliği Md. 39,40)
Öğretmenler Kurulunun Çalışmaları	Öğretmenler Kurulu toplantılarının mevzuatına uygun yapılmadığı, (MEB Ortaöğretim Kurumları Yönetmeliği Md.109)

<p>Komisyon, Birlik ve Ekiplerin Çalışmaları</p>	<p>Okul Öğrenci Ödül ve Disiplin Kurulunun Yönetmeliği doğrultusunda oluşturulmadığı ya da Okul Öğrenci Ödül ve Disiplin Kurulunun eksik sayıda üye ile oluşturulduğu, (<i>MEB Ortaöğretim Kurumları Yönetmeliği Md. 185-198</i>)</p> <p>Kantin ve/veya yemekhane hizmetlerinin denetiminin yapılmadığı, Kantin, kıyafet ve kırtasiye satış bölümlerine ilişkin olarak; iş yeri açma ruhsatı ile çalışanların sigorta ve adli sicil kayıtlarını gösteren belgelerin dosyalanmadığı, (<i>MEB Okul-Aile Birliği Yönetmeliği Md. 26</i>)</p> <p>Okul-Aile Birliğinin ilgili mevzuatı doğrultusunda oluşturulmadığı/çalıştırılmadığı, (<i>MEB Okul-Aile Birliği Yönetmeliği Md. 5,6,7,8,9,10,11,12,13,14</i>)</p>
<p>Öğrenci İşleri</p>	<p>Devamsızlık yapan bazı öğrencilere ait devamsızlık bilgilerin e-okul sistemine zamanında işlenmediği, (<i>MEB Ortaöğretim Kurumları Yönetmeliği Md.35, 36</i>)</p>
<p>Ayrıca, Özel Ortaöğretim Kurumlarında;</p>	<p>Eğitimden ücretsiz olarak yararlanacak öğrenciler ile ilgili iş ve işlemlerin yapılmadığı, (<i>Özel Öğretim Kurumları Yönetmeliği Md.57-63</i>)</p>
<p>İnsan Kaynakları İş ve İşlemleri</p>	<p>Okul Servis Araçları Denetleme Kurulunun oluşturulmadığı, okul servis hizmetlerinin izlenmediği; (<i>MEB Okul-Aile Birliği Yönetmeliği Md. 6/h</i>)</p> <p>Yemekhane, mutfak gibi yerlerde çalışanların, gerekli hijyen eğitimi aldıklarını gösterir belgenin bulunmadığı, (<i>Umumi Hıfzıssıhha Kanunu Md. 126-127, Hijyen Eğitimi Yönetmeliği Md.5-9-10</i>)</p>
<p>Ayrıca, Özel Ortaöğretim Kurumlarında;</p>	<p>Okul Müdür Yardımcılarının Maaş Karşılığı Yeter Sayıda Derse Girmedeği,</p>
<p>Rehberlik, Denetim, İzleme ve Değerlendirme Süreci</p>	<p>Ders Dışı Eğitim Çalışmalarının hazırlanan programa uygun yürütülmediği, (<i>MEB, "Ders Dışı Eğitim Çalışmalarına Dair Esaslar" konulu 2010/49 sayılı genelge; Kamu Görevlileri Hakem Kurulunun 29/5/2012 tarih 2012/1 nolu Kararı</i>)</p> <p>Öğretmenlerin mesleki çalışmalarına yönelik programın olmadığı, (<i>MEB Ortaöğretim Kurumları Yönetmeliği Md.87</i>)</p> <p>Okul Müdürlerinin öğretmenlerin derslerini izlemediği ve gerekli rehberliği yapmadığı, (<i>MEB Ortaöğretim Kurumları Yönetmeliği Md. 78/4/d</i>)</p>
<p>İletişim ve Eşgüdüm Süreci</p>	<p>Eğitim paydaşlarıyla işbirliği yeterli düzeyde olmadığı (kurum içi ve kurum dışı paydaşlar),</p> <p>Okul İnternet sitesinin güncel olmadığı,</p>
<p>Bilişim Sistemleri Süreci</p>	<p>Milli Eğitim Bakanlığı Bilişim Sistemleri (MEBBİS) Altında bulunan modüllere (<i>e-okul, e-taşınır, MEİS Modülü, e-Yatırım Projesi, TEFBİS, Özlük Modülü, Atama Modülü, Başvuru İşlemleri Modülü, v.b.) bilgi girişinin zamanında yapılmadığı,</i></p> <p>Güncelleme İşlemlerinin Zamanında Yapılmadığı,</p>
<p>Yönetim Faaliyetlerinin Sonuçları</p>	<p>Proje çalışmalarının gerçekleştirilmediği ya da yetersiz olduğu,</p>

Kaynak: Ankara Maarif Müfettişleri Başkanlığı Verileri (2014-2015).

4.5.2.4. Mali Süreçler İle İlgili Sorunlar

Aşağıdaki Grafik 29 verileri irdelendiğinde Özel Ortaöğretim Kurumlarındaki (Anadolu Liseleri-Fen Liseleri) Mali Süreçlere ilişkin sorunların diğer ilçelere göre Altındağ ilçesinde daha yoğun olduğu görülmektedir.



Grafik 29: 2014-2015 Eğitim ve Öğretim Yılında Ankara Merkez ve İlçelerinde Rehberlik ve Denetimleri Gerçekleştirilen Özel Ortaöğretim Kurumlarındaki “Mali Süreçlerinde” Tespit Edilen Sorunların Ağırlıklı Olarak İlçelere Göre Dağılımı. Kaynak: Ankara Maarif Müfettişleri Başkanlığı Verileri (2014-2015).

2014-2015 Eğitim Öğretim Yılında Resmi ve Özel Ortaöğretim Kurumlarında (Anadolu Liseleri-Fen Liseleri-Sosyal Bilimler Liseleri) Maarif Müfettişlerince gerçekleştirilen rehberlik ve denetimler sonucunda bu kurumlardaki ilişkin öne çıkan sorunlar Mali Alt Süreçlerine göre aşağıda yer alan Tablo 22’ de belirtilmiştir.

Tablo 23: Özel Ortaöğretim Kurumlarında (Anadolu Liseleri-Fen Liseleri) Gerçekleştirilen rehberlik ve Denetimler Sonucunda Mali Süreçlere İlişkin Öne Çıkan Sorunlar.

Mali Alt Süreçler	Tespit Edilen Sorunlar
Mali Kaynakların Kullanım Süreçleri	Okul-Aile Birliğinin gelir ve giderleri TEFBİS’e zamanında kaydedilmediği,
	Asıl görevi kurumda olan ve 20 saat üzerinde derse giren öğretmenlere ek ders ücreti ödenmediği, (MEB Özel Öğretim Kurumları Yönetmeliği Md. 53,54,55).
	Ödeme belgeleri ve faturaların belli bir düzen ve tertipte tutulmadığı, (MEB Özel Öğretim Kurumları Yönetmeliği Md.31,42, 43,44; 5510 sayılı Sosyal Sigortalar ve Genel Sağlık Sigortası Kanunu).
	Eğitim ücretinin kurum adına açılan ve Valiliğe bildirilen banka hesap numarası aracılığıyla tahsil edilmemesi;
	Burs vermeye ilişkin usul ve esaslarının belirlenip İl Millî Eğitim Müdürlüğüne bilgi verilerek uygulanmadığı, (MEB Özel Öğretim

Kurumları Yönetmeliği Md. 57,58,59).

Ücretsiz okutulacak öğrencileri belirlemek amacıyla “değerlendirme kurulu” oluşturulmadığı ve ücretsiz okutulacak öğrencilerin söz konusu komisyon marifetiyle belirlenmediği, işlemlerin mevzuatına uygun yürütülmediği,

Ücretsiz öğrencilerle ilgili işlemlerin mevzuat çerçevesinde yürütülmediği, (*MEB Özel Öğretim Kurumları Yönetmeliği Md. 57.58.59*)

Sosyal güvenlik ve vergi işlemleri eğitim ücreti tahsilinin bir kısmının kurum adına bankada açılan ve Valiliğe bildirilen banka hesap numarasına yatırılarak tahsil edilmediği, (*MEB Özel Öğretim Kurumları Yönetmeliği Md.31,42, 43,44; 5510 sayılı Sosyal Sigortalar ve Genel Sağlık Sigortası Kanunu*)

Tüketim suretiyle çıkış kayıtlarının taşınır istek belgesi karşılığında düzenlenmediği,

Kaynak: Ankara Maarif Müfettişleri Başkanlığı Verileri (2014-2015).