

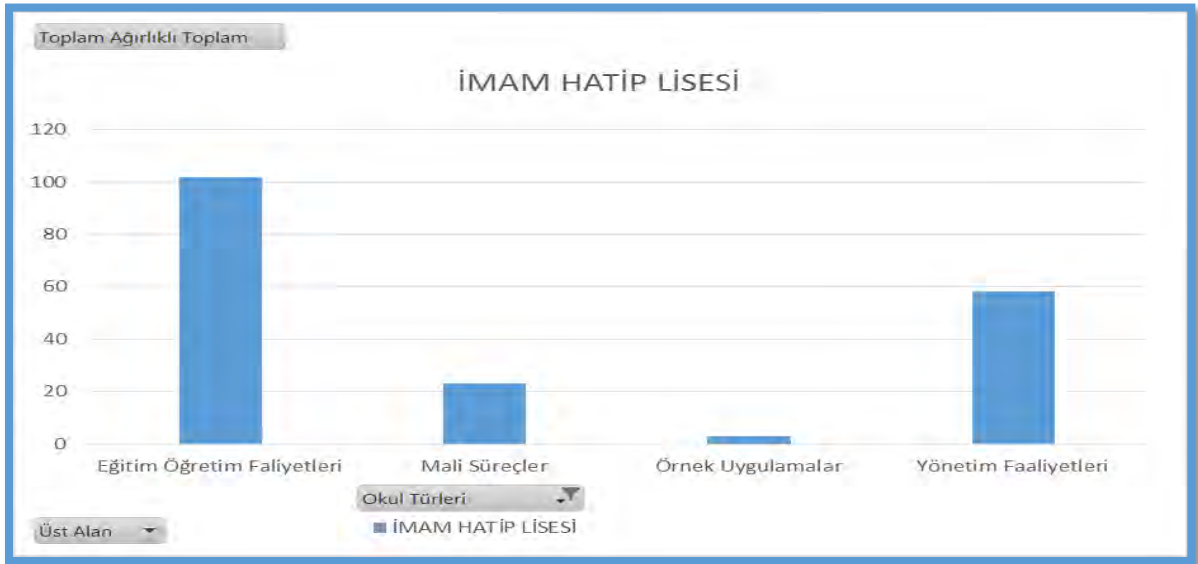
#### 4.6. ANADOLU İMAM HATİP LİSELERİ

Tablo 24: 2014-2015 Eğitim Öğretim Yılında Denetimi Planlanan ve Gerçekleştirilen Anadolu İmam Hatip Liselerine Ait Veriler.

Okul / Kurum Türü	Toplam			Planlanan			Rehberlik ve Denetimi Yapılan Kurum Sayısı		
	Toplam	Devlet	Özel	Toplam	Devlet	Özel	Toplam	Devlet	Özel
Anadolu İmam Hatip Liseleri	40	40	-	25	25	-	13	13	-

Kaynak: Ankara Maarif Müfettişleri Başkanlığı verileri (2014-2015)

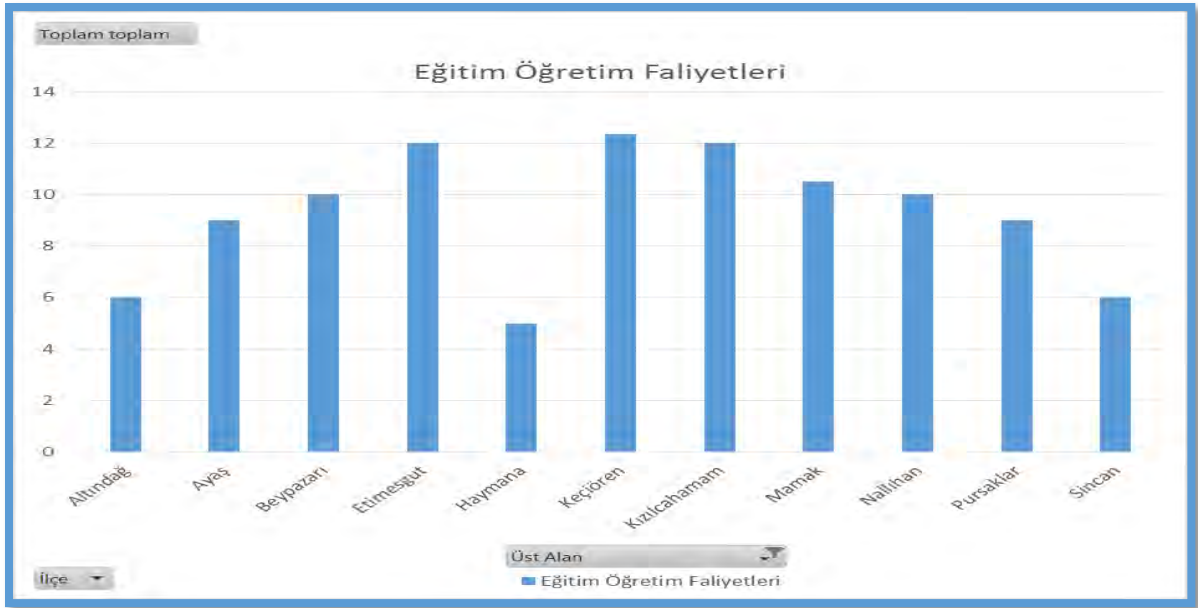
Grafik 30 verileri incelendiğinde Ankara Merkez ve İlçelerindeki Anadolu İmam Hatip Liselerinde Eğitim Öğretim Faaliyetleri Süreçlerinde tespit edilen sorunların Yönetim Faaliyetleri ve Mali Süreçlere göre daha yoğun olduğu görülmektedir.



Grafik 30: Anadolu İmam Hatip Liselerinin 'Eğitim Öğretim Faaliyetleri, Yönetim Faaliyetleri ve Mali Süreçleri' ile İlgili Tespit Edilen Sorunların Yoğunluğunun Karşılaştırılması. Kaynak: Ankara Maarif Müfettişleri Başkanlığı Verileri (2014-2015)

#### 4.6.1. Eğitim Öğretim Faaliyetleri İle İlgili Sorunlar

Aşağıda yer alan Grafik 31 verileri incelendiğinde İmam Hatip Liselerinin Eğitim Öğretim Faaliyetlerine ilişkin sorunların Çankaya, Etimesgut, Kızılcahamam, Nallıhan ve Pursaklar ilçelerinde daha yoğun olduğu anlaşılmaktadır.



Grafik 31: İmam Hatip Liselerinde Eğitim Öğretim Faaliyetlerine ilişkin Sorunların İlçeler Bazında Yoğunluğunu Gösterir Veriler. Kaynak: Ankara Maarif Müfettişleri Başkanlığı verileri (2014-2015)

2014-2015 Eğitim Öğretim Yılında İmam Hatip Liselerinde Maarif Müfettişlerince gerçekleştirilen rehberlik ve denetimler sonucunda, bu kurumlardaki *Eğitim Öğretim Faaliyetlerine* ilişkin öne çıkan sorunlar Eğitim Öğretim Faaliyetleri Alt Süreçlerine göre aşağıda yer alan Tablo 25’de belirtilmiştir.

Tablo 25: İmam Hatip Liselerinde Gerçekleştirilen Rehberlik ve Denetimler Sonucunda Eğitim Öğretim Faaliyetlerine İlişkin Öne Çıkan Sorunlar.

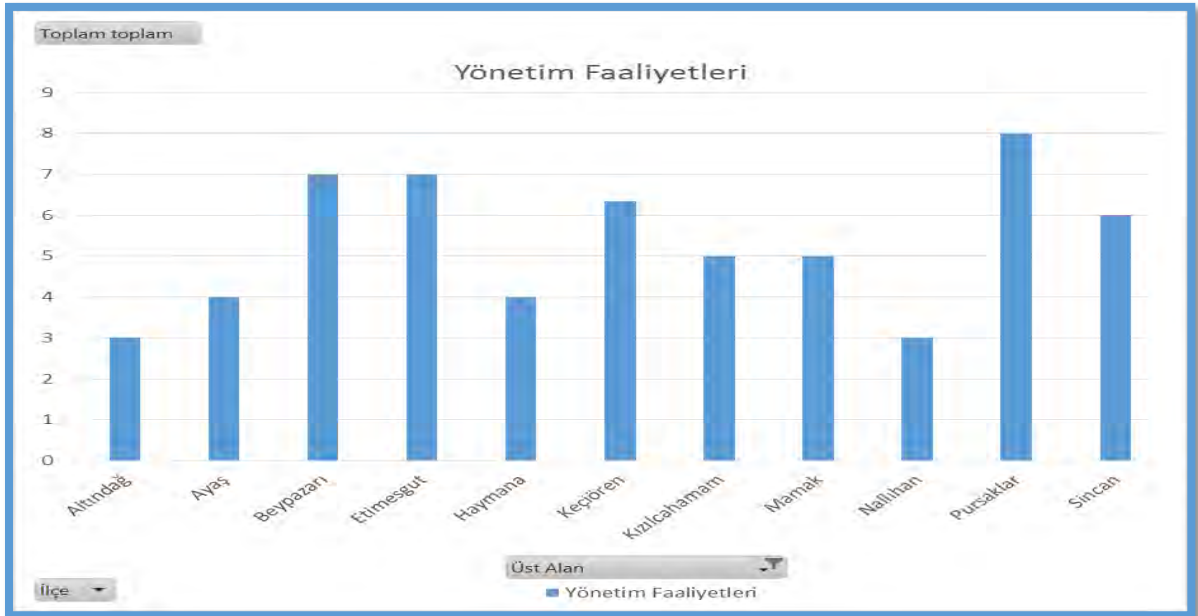
Eğitim Öğretim Faaliyetleri Alt Süreçleri	Tespit Edilen Sorunlar
<b>Hazırlık Süreci</b>	Okul Zümre Öğretmenler Kurulu toplantılarında, gündem maddelerinin Orta Öğretim Kurumları Yönetmeliğinin 111. Maddesi kapsamında belirlenmediği, Okul Zümre Başkanları Kurulu toplantılarının yapılmadığı,
<b>Okulun Fiziki Koşullarının Yeterlik Durumu</b>	Okulun depreme karşı dayanıklılığı, yangına karşı alınan önlemlerin yeterliliği ve elektrik tesisatının yeterliliği hakkında ilgili kuruluşlara kontrol yaptırılıp rapor alınmadığı,
<b>Geliştirme Süreci</b>	Yetiştirme Kurslarının İşleyişinde eksiklikler olduğu, Yeterli nicelik ve nitelikte ders dışı eğitim faaliyetlerinin yapılmadığı, Toplam Kalite Yönetimi çalışmalarının istenilen düzeyde gerçekleştirilemediği,
<b>Öğretim Materyallerinin Yeterliliği</b>	Akıllı tahta ve öğrencilere dağıtılan tabletlerin istenilen düzeyde kullanılmadığı,
<b>Ölçme Değerlendirme Süreci</b>	Bazı derslerde kaynaştırma yoluyla eğitim gören öğrencilerinin Bireyselleştirilmiş Öğretim Programları (BÖP) dikkate alınmadan

	sınava tabi tutuldukları, Öğrenci başarılarının ölçülmesinde, eleştirel ve yaratıcı düşünme, araştırma ve sorgulama, problem çözme becerilerini ölçen araçların geliştirilemediği,
<b>Öğrenci</b>	Açık liseye geçmek üzere okullarından ayrılan bazı öğrencilerin halen herhangi bir örgün ve yaygın eğitim kurumuna kayıt yaptırmadığı,
<b>Okul-Çevre İlişkileri Süreci</b>	Okul-aile ve çevre ilişkilerini geliştirmeye yönelik faaliyetlerin yetersiz olduğu, Zararlı alışkanlıkların önlenmesi ve öğrencilerin şiddetten korunması amacıyla temel önleme, koruma ve müdahale hizmetlerine ilişkin çalışmaların istenilen düzeyde yürütülmediği,
<b>Sosyal Etkinlikler Süreci</b>	Sosyal Etkinlikler Kurulunun ilgili yönetmelik maddesi doğrultusunda oluşturulmadığı, Yeterli sayı ve nitelikte Toplum Hizmeti çalışmaları yapılamadığı,
<b>Başarı ve Eğitim-Öğretim Çıktıları</b>	Ulusal ve Uluslararası yarışma ve projelere yeterli oranda katılım sağlanamadığı,

*Kaynak: Ankara Maarif Müfettişleri Başkanlığı verileri (2014-2015)*

#### 4.6.2. Yönetim Faaliyetleri İle İlgili Sorunlar

Aşağıdaki Grafik 32 verileri irdelendiğinde Anadolu İmam Hatip Liselerindeki Yönetim Faaliyetlerine ilişkin sorunların Pursaklar, Etimesgut, Beypazarı, Keçiören ve Sincan ilçelerinde daha yoğun olduğu görülmektedir.



*Grafik 32: 2014-2015 Eğitim ve Öğretim Yılında Ankara Merkez ve İlçelerinde Rehberlik ve Denetimleri Gerçekleştirilen Anadolu İmam Hatip Liselerinde "Yönetim Süreçlerinde" Tespit Edilen Sorunların Ağırlıklı Olarak İlçelere Göre Dağılımı. Kaynak: Ankara Maarif Müfettişleri Başkanlığı Verileri (2014-2015).*

2014-2015 Eğitim Öğretim Yılında İmam Hatip Liselerinde Maarif Müfettişlerince gerçekleştirilen rehberlik ve denetimler sonucunda bu kurumlardaki Yönetim Faaliyetlerine ilişkin öne çıkan sorunlar Yönetim faaliyetleri alt Süreçlerine göre aşağıda yer alan Tablo 26'da belirtilmiştir.

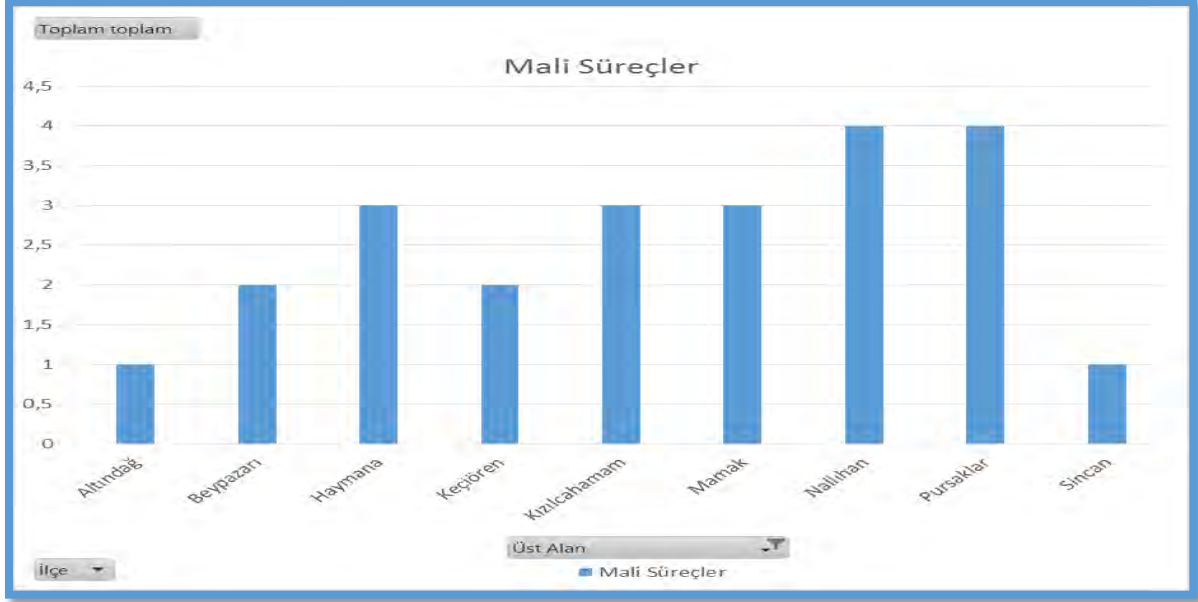
Tablo 26: Anadolu İmam Hatip Liselerinde gerçekleştirilen Rehberlik ve Denetimler Sonucunda Yönetim Faaliyetleri Sürecine İlişkin Öne Çıkan Sorunlar.

Yönetim Faaliyetleri Alt Süreci	Tespit Edilen Sorunlar
<b>Araştırma ve Planlama Süreci</b>	Ders saati ve günlük çalışma saatleri, okul müdürünün başkanlığında okul zümre başkanları ve okul öğrenci temsilcisinden oluşan komisyon tarafından hazırlanmadığı, (MEB Ortaöğretim Kurumları Yönetmeliği Md. 9) Personel arasında iş bölümü- görev dağılımının yapılmadığı, Stratejik Planın mevzuatına uygun yapılmadığı, (MEB Strateji Geliştirme Başkanlığı çıkışlı 01/06/2010 tarih ve 2010/33 sayılı "Stratejik Planlama" konulu Genelgesi; Strateji Geliştirme Başkanlığı çıkışlı 16.09.2013
<b>Örgütlenme Süreci/Komisyon, Birlik ve Ekiplerin Çalışmaları</b>	Öğretmenler Kurulu Toplantılarının mevzuatına uygun yapılmadığı, (MEB Okul Öncesi Eğitim ve İlköğretim Kurumları Yönetmeliği Md.34) Öğrenci Ödül ve Disiplin Kurulunun, Onur Genel Kurulunun toplantılarının yapılmadığı, (MEB Ortaöğretim Kurumları Yönetmeliği Md. 175,184,185,198) Sene Başı Öğretmenler Kurulunda, birinci derse geç gelen öğrencilerin derse nasıl kabul edileceği ile ilgili kararların alınmadığı; Ortaöğretim Kurumları Yönetmeliğinde belirtilen davranışlar dışında, hangi davranışların Onur Belgesiyle ödüllendirileceğinin belirlenmediği, Öğretmenler Kurulu Toplantılarının Bazısında "Bir Hafta Öncesinden İlgililere Duyurulur" hükmüne riayet edilmediği, kararların alınma biçiminin (oy çokluğu) belirtilmediği,
<b>Öğrenci İşleri</b>	2013-2014 Öğretim Yılı TEOG sonuçlarına göre okula bakanlıkça kayıt olan öğrencilerden bazılarının okula hiç gelmediği, e-okul sisteminden de kaydının düşmediği,
<b>İnsan Kaynakları İş ve İşlemleri</b>	Okul kantininde çalışan personellerin bulaşıcı enfeksiyon içermediklerini kanıtlayan gerekli sağlık muayene belgeleri ile hijyen eğitimi aldığını gösterir belgeler mevcut olmadığı,
<b>Rehberlik, Denetim, İzleme ve Değerlendirme Süreci</b>	Okul Servis Araçları Hizmet Yönetmeliğinin 8. maddesinde belirlenen taşımacının yükümlülüğüyle ilgili belgelerde eksikliklerin bulunduğu,
<b>İletişim ve Eşgüdüm Süreci</b>	Zümre Öğretmenler Kurulu ile diğer kurul ve ekiplerin çalışmalarının eşgüdüm içerisinde yürütülmediği, Kurum dışı paydaşlarla işbirliğinin istenen düzeyde olmadığı, Bazı okulların internet sitelerinin güncel olmadığı,

Kaynak: Ankara Maarif Müfettişleri Başkanlığı verileri (2014-2015)

### 4.6.3. Mali Süreçler İle İlgili Sorunlar

Aşağıdaki Grafik 33 verileri irdelendiğinde Anadolu İmam Hatip Liselerinin Mali Süreçlerine ilişkin sorunların Pursaklar, Nallıhan Kızılcahamam Haymana ve Mamak ilçelerinde daha yoğun olduğu görülmektedir.



Grafik 33: 2014-2015 eğitim ve öğretim yılında Ankara Merkez ve İlçelerinde Rehberlik ve Denetimleri gerçekleştirilen Anadolu İmam Hatip Liselerinin "Mali Süreçlerinde" tespit edilen sorunların ağırlıklı olarak İlçelere göre dağılımı. Kaynak: Ankara Maarif Müfettişleri Başkanlığı verileri (2014-2015).

2014-2015 Eğitim Öğretim Yılında Anadolu İmam Hatip Liselerinde Maarif Müfettişlerince gerçekleştirilen rehberlik ve denetimler sonucunda bu kurumlardaki Mali Süreçlerine ilişkin öne çıkan sorunlar Mali alt Süreçlerine göre aşağıda yer alan Tablo 27'de belirtilmiştir.

Tablo 27: Anadolu İmam Hatip Liselerinde Gerçekleştirilen Rehberlik ve Denetimler Sonucunda Mali Sürecine İlişkin Öne Çıkan Sorunlar.

Mali Alt Süreçler	Tespit Edilen Sorunlar
<b>Mali Kaynakların Kullanım Süreçleri</b>	Okul Aile Birliğince alınan dayanıklı/tüketim maddeleriyle ilgili TİF girişleri yapılmadığı,
	Okul Aile Birliği gelir gider kayıtlarının düzenli olarak ilan edilmediği,
	Okul Aile Birliği Yönetim Kurulu Kararlarının bazılarında harcama yapılacak miktarın karara bağlanmadığı,
	Okul Aile Birliği Yönetim Kurulu Karar Defterinin Noterce tasdik edilmediği,
	Okul-Aile Birliğinin gelir ve giderleri TEFBİS'e zamanında kaydedilmediği,

	TEFBİS okullar modülündeki “Fatura İşlemleri” bölümüne ilgili fatura bilgilerinin kayıtlarının okul kullanıcıları tarafından yapılmadığı, Okul Aile Birliği gelirlerinin, okulun öncelikli ihtiyaçlarının dikkate alınarak okul yönetiminden yazılı talep alınmadan harcandığı,
<b>Taşınır Mal Giriş İşlemleri</b>	Bazı taşınır mal kayıtlarının tutulmadığı, Bağış veya yardım yoluyla edinilen taşınırların giriş kayıtları yapılmadığı,
<b>Taşınır Mal Çıkış İşlemleri</b>	Taşınırların ambardan çıkışında, taşınır istek belgesi ve zimmet fişi düzenlenmediği,
<b>Taşınır Mal Yıl Sonu İşlemleri</b>	Dayanıklı taşınırlara sicil numaralarının verilmediği, ait olduğu bölümlere listelerinin asılmadığı;

*Kaynak: Ankara Maarif Müfettişleri Başkanlığı verileri 2014-2015*

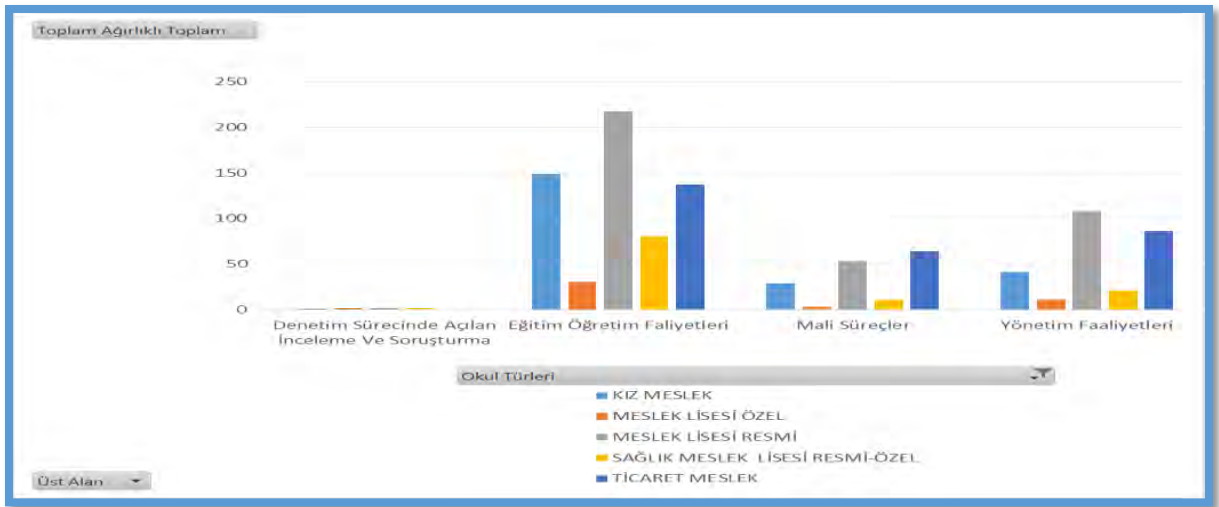
#### 4.7.MESLEKİ VE TEKNİK ORTAÖĞRETİM KURUMLARI

Tablo 28: 2014-2015 Eğitim Öğretim Yılında Denetimi Planlanan ve Gerçekleştirilen Mesleki ve Teknik Anadolu Liselerine Ait Veriler.

Okul / Kurum Türü	Toplam			Planlanan			Rehberlik ve Denetimi Yapılan Kurum Sayısı		
	Toplam	Devlet	Özel	Toplam	Devlet	Özel	Toplam	Devlet	Özel
Mesleki ve Teknik Anadolu Liseleri	224	174	50	133	86	47	76	46	30

Kaynak: Ankara Maarif Müfettişleri Başkanlığı Verileri (2014-2015).

2014-2015 eğitim ve öğretim yılında Ankara Merkez ve İlçelerinde Rehberlik ve Denetimleri gerçekleştirilen Mesleki ve Teknik Anadolu Liselerinde (Resmi-Özel Mesleki ve Teknik Anadolu Lisesi, Kız Meslek Lisesi, Sağlık Meslek Lisesi, Ticaret Meslek Lisesi) tespit edilen sorunların eğitim-öğretim, yönetim ve mali süreçler bazında karşılaştırmasını gösteren aşağıda Grafik 34 verileri incelendiğinde, eğitim öğretim faaliyetleri süreçlerinde tespit edilen sorunların sırasıyla, Resmi Mesleki ve Teknik Anadolu Liseleri, Ticaret Meslek Liseleri, Sağlık Meslek Liseleri ve Kız Meslek Liselerinde yoğunlaştığı; Yönetim faaliyetleri süreçlerinde tespit edilen sorunların sırasıyla, Resmi Mesleki ve Teknik Anadolu Liseleri, Ticaret Meslek Liseleri, Kız Meslek Liselerinde ve Sağlık Meslek Liselerinde yoğunlaştığı; Mali süreçlerde tespit edilen sorunların sırasıyla, Ticaret Meslek Liseleri Resmi Mesleki ve Teknik Anadolu Liseleri, Kız Meslek Liseleri ve Sağlık Meslek Liselerinde yoğunlaştığı görülmektedir.



Grafik 34: 2014-2015 Eğitim ve Öğretim yılında Ankara Merkez ve İlçelerinde Rehberlik ve Denetimleri Gerçekleştirilen Mesleki ve Teknik Anadolu Liselerinde (Resmi-Özel Mesleki ve Teknik



Anadolu Lisesi, Kız Meslek Lisesi, Sağlık Meslek Lisesi, Ticaret Meslek Lisesi) Tespit Edilen Sorunların Eğitim-Öğretim, Yönetim ve Mali Süreçler Bazında Karşılaştırılması.

#### 4.7.1. RESMİ MESLEKİ VE TEKNİK ORTAÖĞRETİM KURUMLARI

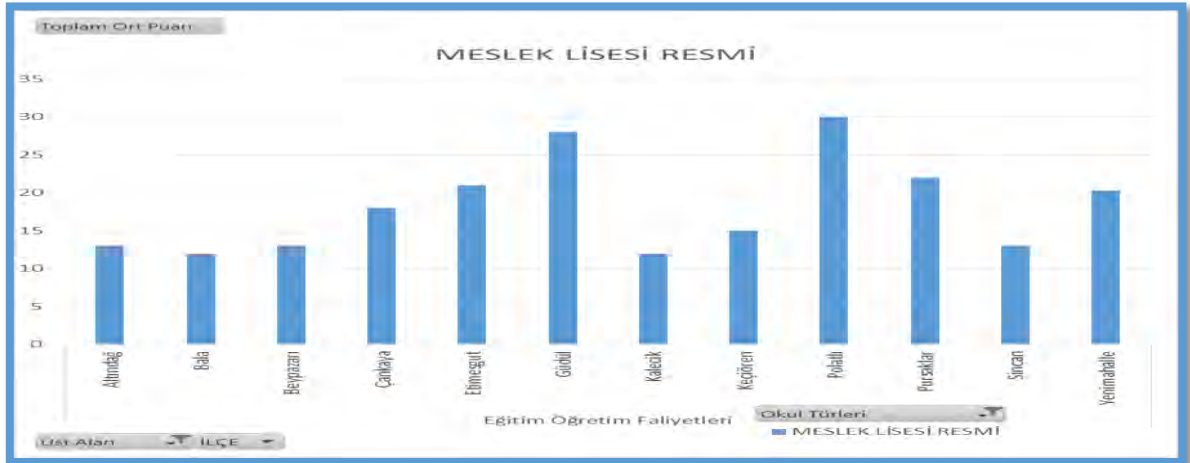
Grafik 35 verileri incelendiğinde Ankara Merkez ve İlçelerindeki Mesleki ve Teknik Anadolu Liselerinde tespit edilen sorunların Eğitim Öğretim Faaliyetleri Süreçlerinde Yönetim Faaliyetleri ve Mali Süreçlere göre daha fazla yoğunlaştığı, Ayrıca Eğitim Öğretim, Yönetim ve Mali süreçlerde tespit edilen sorunların çok az bir kısmının inceleme/soruşturmaya konu olacak nitelikte olduğu görülmektedir.



Grafik 35: Resmi Mesleki ve Teknik Anadolu Liseleri 'Eğitim Öğretim Faaliyetleri, Yönetim Faaliyetleri ve Mali Süreçleri' ile ilgili tespit edilen sorunların yoğunluğunun karşılaştırılması. Kaynak: Ankara Maarif Müfettişleri Başkanlığı verileri (2014-2015).

#### 4.7.1.1. Eğitim Öğretim Faaliyetleri İle İlgili Sorunlar

Aşağıda yer alan Grafik 36 verileri incelendiğinde Resmi Mesleki ve Teknik Ortaöğretim Kurumlarında Eğitim Öğretim Faaliyetlerine ilişkin sorunların Polatlı, Güdül, Yenimahalle, Pursaklar ve Etimesgut ilçelerinde daha yoğun olarak tespit edildiği anlaşılmaktadır.





Grafik 36: Resmi Mesleki ve Teknik Ortaöğretim Kurumlarındaki Eğitim Öğretim Faaliyetlerine İlişkin Sorunların İlçeler Bazında Yoğunluğunu Gösterir Veriler.Kaynak: Ankara Maarif Müfettişleri Başkanlığı verileri (2014-2015)

2014-2015 Eğitim Öğretim Yılında Resmi Mesleki ve Teknik Ortaöğretim Kurumlarında Maarif Müfettişlerince gerçekleştirilen rehberlik ve denetimler sonucunda, bu kurumlardaki Eğitim Öğretim Faaliyetlerine ilişkin öne çıkan sorunlar Eğitim Öğretim Faaliyetleri Alt Süreçlerine göre aşağıda yer alan Tablo 29’da belirtilmiştir.

Tablo 29: Resmi Mesleki ve Teknik Ortaöğretim Kurumlarındaki Gerçekleştirilen Rehberlik ve Denetimler Sonucunda Eğitim Öğretim Faaliyetlerine İlişkin Öne Çıkan Sorunlar.

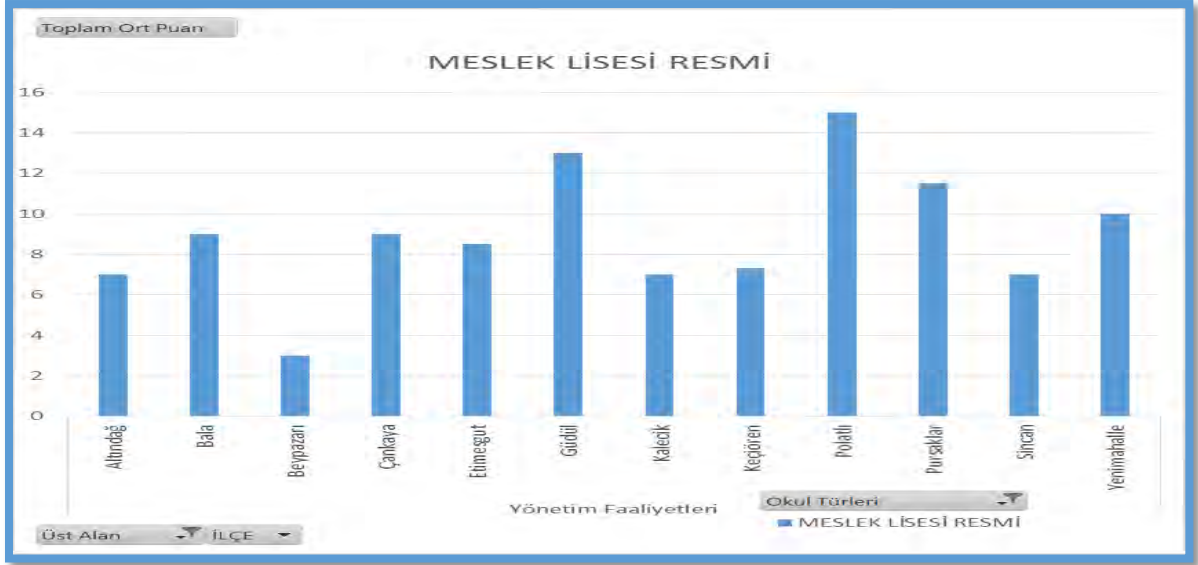
Eğitim Öğretim Faaliyetleri Alt Süreçleri	Tespit Edilen Sorunlar
<b>Fiziki Koşullar</b>	Bazı okullarda derslik ihtiyacı bulunduğu, Engelli öğrencilere yönelik alınan fiziki önlemlerin yeterli olmadığı, Okul ve Çevre Güvenliğine yönelik yeterli tedbirlerin alınmadığı, Okul arşivlerinin amacına uygun olarak düzenlenmediği, Bazı kurumlarda derslik ve bölümlerin tertip, düzen ve temizliğinin yetersiz olduğu, Yangına karşı alınan önlemlerin yeterliliği konusunda ilgili kurumdan rapor alınmadığı,
<b>Hazırlık Süreci</b>	Öğretmenler Kurulunda; öğrencilerin başarı durumlarının değerlendirilmediği, Okul Zümre Başkanları Kurulu çalışmalarının eksik yapıldığı, Öğretim programında belirtilen kazanım ve davranışlar dikkate alınarak derslerin işlenişinde uygulanacak öğretim yöntem ve teknikleriyle bunların uygulama şeklinin belirlenmediği, Diğer zümre-bölüm öğretmenleriyle yapılabilecek iş birliği esaslarının belirlenmediği, Sınıf Öğretmenler Kurulu çalışmalarının yapılmadığı, Planlamalarda ünite veya konu/modül ağırlıklarına göre zamanlama yapılmadığı,
<b>Öğretim Materyallerinin Yeterliliği</b>	Bazı okullarda Fatih Projesi Kapsamında sınıflara akıllı tahtaların kurulduğu fakat internet bağlantısının bulunmadığı, Bazı okullarda Fizik, Kimya, Biyoloji Laboratuvarının olmadığı,
<b>Başarı ve Eğitim Öğretim Çıktıları</b>	Dersler bazında öğrencilerin akademik başarısının düşük olduğu, Mezun olan öğrencilerin işe yerleşme oranının az olduğu, Ulusal ve uluslararası proje/yarışmalara katılımın az olduğu,
<b>Öğrenci</b>	Devamsızlık yapan öğrenci sayısındaki oranın yüksek olduğu, Disiplin cezası alan öğrenci sayısındaki oranın yüksek olduğu, Sınıf tekrarına kalan öğrenci sayısında artış olduğu,
<b>Öğretmen</b>	Bazı okullarda kadrolu Rehberlik Öğretmeni ihtiyacı bulunduğu, Ücret karşılığı görevlendirilen öğretmen sayısının fazla olduğu,
<b>Ölçme Değerlendirme Süreci</b>	Öğrencilerin başarısının ölçülmesinde uygun ölçme ve değerlendirme araçlarının kullanılmadığı Bazı derslerin sınav sorularının, öğretim programlarında belirtilen genel ve özel amaçlarıyla öğrenme kazanımları esas alınarak

	<p>hazırlanmaya özen gösterilmediği,</p> <p>Kaynaştırma eğitimine tabii öğrencilerin yönlendirilme durumlarında titiz davranılmadığı,</p> <p>Bazı derslerde sınavlara ait ayrıntılı puanlamanın gösterildiği cevap anahtarının hazırlanmadığı,</p> <p>Bazı derslerde sınavların şube ve sınıflar bazında sınav analizlerinin yapılmadığı,</p>
<b>Rehberlik Süreci</b>	<p>Kaynaştırma eğitimi gören öğrencilerle ilgili yapılan çalışmaların eksik olduğu, bazı kurumlarda kaynaştırmaya tabi öğrencilere ait Bireyselleştirilmiş Eğitim Planlarının hazırlanmadığı;</p> <p>Rehber öğretmenlerin öğrenci disiplin olayları ile ilgili yeterli düzeyde çalışma yapmadığı,</p> <p>Rehberlik ve Psikolojik Danışma Hizmetleri Okul Yürütme Komisyonunun toplantılarında gündem maddelerinin görüşülmesinde komisyon üyelerinin aktif katılımının sağlanmadığı,</p> <p>Rehberlik ve Psikolojik Danışma Servisine intikal eden disiplin konuları ile ilgili okul müdürlüğüne yazılan raporda öğrenciye verilmesi gereken disiplin cezasının da belirtildiği,</p> <p>Yıllık Rehberlik Planlarının uygulanmasının eksik olduğu,</p>
<b>Geliştirme Süreci</b>	<p>Bazı kurumlarda ders dışı eğitim çalışmalarının aktif olarak yapılmadığı,</p> <p>Ders dışı eğitim çalışmalarının ders saatleri içerisinde yapıldığı;</p> <p>Ders dışı eğitim çalışmalarının okul yönetimince yeterince takip edilmediği</p> <p>Toplam Kalite Yönetimi uygulamalarının sadece evrak üzerinde yapıldığı,</p> <p>Bazı kurumlarda Yetiştirme Kurslarına gerekli önemin verilmediği,</p>
<b>Sosyal Faaliyetler</b>	<p>Sosyal Etkinlikler Kurulunun Oluşturulmadığı;</p> <p>Sosyal ve Kültürel Etkinliklerin Yeterli Olmadığı,</p> <p>Öğrencilerin Panel, Konferans ve Sempozyum gibi etkinliklere katılımlarının yeterli olmadığı</p> <p>Toplum Hizmeti Çalışmalarının yapılmadığı ya da mevzuatına uygun yürütülmediği,</p>
<b>Uygulama Süreci</b>	<p>Bazı öğrencilere mevzuatında belirtilen şartlarda ve sayıda proje notu verilmediği;</p> <p>Proje alan öğrencilerin proje hazırlama sürecinde kontrollerinin yeterince yapılmadığı;</p>
<b>Okul-Çevre İlişkileri</b>	<p>Okul, aile ve çevre ilişkilerinin yeterli düzeyde geliştirilmediği,</p> <p>Öğrenci Sağlığı ve Okul Çevre Güvenli hususunda yeterli çalışmaların yapılmadığı,</p> <p>Sosyal ve Kültürel etkinliklerde aile ve çevre katılımının yeterli düzeyde sağlanmadığı,</p>

*Kaynak: Ankara Maarif Müfettişleri Başkanlığı verileri (2014-2015)*

#### 4.7.1.2. Yönetim Faaliyetleri İle İlgili Sorunlar

Aşağıdaki Grafik 37 verileri irdelendiğinde Resmi Mesleki ve Teknik Ortaöğretim Kurumlarındaki Yönetim Faaliyetlerine ilişkin sorunların Polatlı, Güdül, Porsaklar ve Yenimahalle ilçelerinde daha yoğun olduğu görülmektedir.



Grafik 37: 2014-2015 Eğitim ve Öğretim Yılında Ankara Merkez ve İlçelerinde Rehberlik ve Denetimleri gerçekleştirilen Resmi Mesleki ve Teknik Ortaöğretim Okulları "Yönetim Süreçlerinde" Tespit Edilen Sorunların Ağırlıklı Olarak İlçelere Göre Dağılımı. Kaynak: Ankara Maarif Müfettişleri Başkanlığı verileri (2014-2015).

2014-2015 Eğitim Öğretim Yılında Resmi Mesleki ve Teknik Ortaöğretim Okullarında Maarif Müfettişlerince gerçekleştirilen rehberlik ve denetimler sonucunda bu kurumlardaki Yönetim Faaliyetlerine ilişkin öne çıkan sorunlar Yönetim faaliyetleri alt Süreçlerine göre aşağıda yer alan Tablo 30'da belirtilmiştir.

Tablo 30: Resmi-Özel Mesleki ve Teknik Ortaöğretim Okullarında Gerçekleştirilen Rehberlik ve Denetimler Sonucunda Yönetim Faaliyetleri Sürecine İlişkin Öne Çıkan Sorunlar.

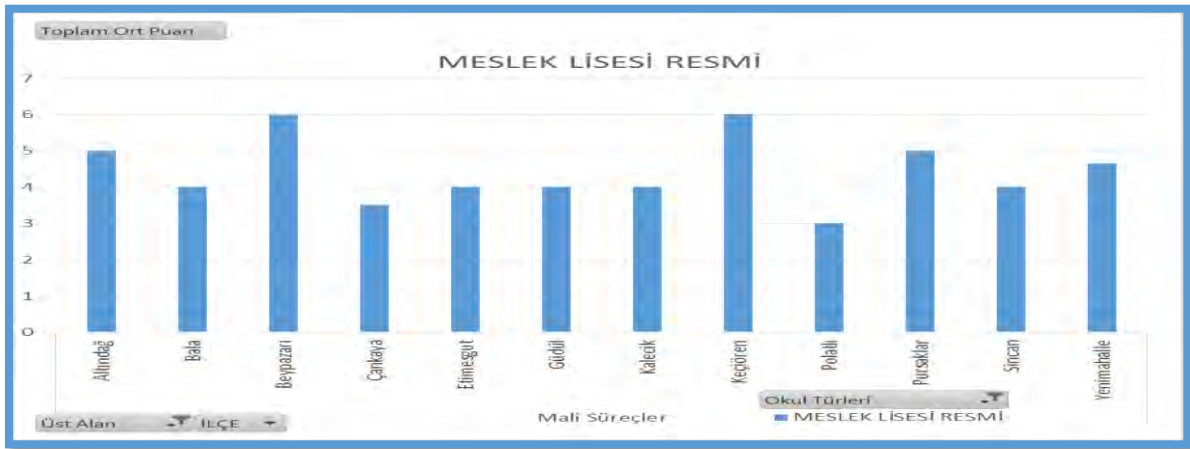
Yönetim Faaliyetleri Alt Süreci	Tespit Edilen Sorunlar
Araştırma ve Planlama Süreci	Okulun bina, tesis, araç-gereç, personel ve kapasitelerinden azamî derecede yararlanacak şekilde planlama yapılmadığı,
	Öğretmenlere nöbet görevinin en az dersinin bulunduğu güne verilmediği ve nöbet esasların belirlenmediği, (MEB Ortaöğretim Kurumları Yönetmeliği Md.91)
	Personel arasında yapılan işbölümünün ilgililere yazılı olarak bildirimini yapılmadığı, (MEB Ortaöğretim Kurumları Yönetmeliği Md. 78/4/a)
	Stratejik Plan ve Bütçe önerilerinin gerekçeli olarak hazırlanmadığı, Atölye Şeflerinin görevlendirilmesinin gerçekleştirilmediği, (MEB Ortaöğretim Kurumları Yönetmeliği Md. 84-85)
	Haftalık Ders Programlarının hazırlanmasında pedagojik esasların dikkate alınmasında yeterli özenin gösterilmediği ve yine derslerin haftanın günlerine dengeli olarak dağıtılmasında gerekli hassasiyetin gösterilmediği, (MEB Ortaöğretim Kurumları Yönetmeliği Md.12)
Komisyon, Birlik ve Ekiplerin Çalışmaları	Öğretmenler Kurulu Toplantılarının mevzuatına uygun yapılmadığı, Öğretmenler Kurulu gündem maddeleri belirlenirken Ortaöğretim Kurumları Yönetmeliği'nde belirtilen maddelere dikkat edilmediği ve öğretmenler kurulunda; öğrencilerin başarı durumları yeterince değerlendirilmediği, (MEB Ortaöğretim Kurumları Yönetmeliği Md.109)
	Okul Öğrenci onur ve disiplin kurulu işlerinin mevzuatına uygun yürütülmediği, Okul Öğrenci Ödül ve Disiplin Kurulunca disiplin cezası indirilen ve davranış notunun iadesinin uygun olacağı düşünülen öğrenci listesinin Öğretmenler Kuruluna sunulmadığı, (MEB Ortaöğretim Kurumları Yönetmeliği Md. 185-198)
	Kantin ve/veya yemekhane hizmetlerinin denetiminin yapılmadığı, (MEB Okul-Aile Birliği Yönetmeliği Md. 26)
	Okul Aile Birliğinin çalışmalarının mevzuatına uygun yürütülmediği; (MEB Okul-Aile Birliği Yönetmeliği Md. 5.6.7.8.9.10.11.12.13.14)
Öğrenci İşleri	Öğrenci Meclisi çalışmalarının yetersiz olduğu, Sosyal Etkinlikler Kurulunun çalışmalarının eksik yapıldığı,
	İşletmelerde Meslek Eğitimi adı altında verilen ek ders görevi ile ilgili olarak milli eğitim müdürlüğünden onay alınmadığı;
İnsan Kaynakları İş ve İşlemleri	Devamsızlık Yapan Bazı Öğrencilere Ait Devamsızlık Bilgilerin E-Okul sistemine zamanında işlenmediği, devamsızlık yapan öğrencilerin durumlarının yazılı olarak velilere bildirimini zamanında ve tebligatla ilgili mevzuat hükümleri doğrultusunda yapılmadığı,(MEB Ortaöğretim Kurumları Yönetmeliği Md.35, 36)
	Kadrolu memur ve yardımcı personelin ihtiyacı karşılamayacak düzeyde olduğu,
	Okulda ihtiyaç olan kadrolu öğretmenlerin başka okullara görevlendirildiği
	Personelin devamsızlık (izin, rapor vb.) durumunu gösterir Personel Devam Devamsızlık Defterinin tutulmadığı;

Yemekhane, mutfak gibi yerlerde çalışanların, gerekli hijyen (sağlık bilgisi) eğitimi aldıklarını gösterir belgenin bulunmadığı, hastalık bulunmadığını gösterir belgelerin eksik olduğu, (Umumi Hıfzıssıhha Kanunu Md. 126-127, Hijyen Eğitimi Yönetmeliği Md.5-9-10)

<b>Rehberlik, Denetim, İzleme ve Değerlendirme Süreci</b>	Ders dışı eğitim çalışmalarının hazırlanan programa uygun yürütülmediği, (MEB, “Ders Dışı Eğitim Çalışmalarına Dair Esaslar” konulu 2010/49 sayılı genelge; Kamu Görevlileri Hakem Kurulunun 29.5.2012 tarih 2012/1 nolu Kararı)
	Öğretmenlerin mesleki çalışmaların yönelik bir programın bulunmadığı; (MEB Ortaöğretim Kurumları Yönetmeliği Md.87)
	Öğretmenlerin Hizmetiçi Eğitim Programlarına katılımlarının yeterli olmadığı,
	Öğrenci Servis Araçları denetiminin yeterli düzeyde yapılmadığı
	Okul müdürünün öğretmenlerin derslerini izlemediği ve gerekli rehberliği yapmadığı, (MEB Ortaöğretim Kurumları Yönetmeliği Md. 78/4/d)
<b>İletişim ve Eşgüdüm Süreci</b>	Eğitim paydaşlarıyla işbirliğinin yeterli düzeyde olmadığı (kurum içi ve kurum dışı paydaşlar)
	Zümre Öğretmenler Kurulu ile diğer kurul ve ekiplerin çalışmalarının eşgüdüm içerisinde yürütülmediği, Okul internet sitesinin güncel olmadığı,
<b>Bilişim Sistemleri Süreci</b>	Milli Eğitim Bakanlığı Bilişim Sistemleri (MEBBİS) altında bulunan modüllere bilgi girişinin zamanında yapılmadığı, (Örnek: Kitap Seçim Modülüne Kitap Seçimlerinin Şubat Ayında Yapılmadığı)
<b>Yönetim Faaliyetlerinin Sonuçları</b>	Gerçekleştirilen/devam eden proje sayısının yeterli olmadığı, Stratejik Planda yer alan amaç, hedef ve performans göstergelerinin gerçekleşme durumunun yeterli olmadığı,
<i>Kaynak: Ankara Maarif Müfettişleri Başkanlığı verileri (2014-2015)</i>	

#### 4.7.1.3. Mali Süreçler İle İlgili Sorunlar

Aşağıdaki Grafik 38 verileri irdelendiğinde Resmi Mesleki ve Teknik Ortaöğretim Kurumlarının Mali Süreçlerine ilişkin sorunların Keçiören, Beypazarı, Pursaklar Altındağ ve Yenimahalle İlçelerinde daha yoğun olduğu görülmektedir.



Grafik 38: 2014-2015 eğitim ve öğretim yılında Ankara Merkez ve İlçelerinde Rehberlik ve Denetimleri gerçekleştirilen Resmi Mesleki ve Teknik Ortaöğretim Kurumlarının “Mali Süreçlerinde” tespit edilen sorunların ağırlıklı olarak İlçelere göre dağılımı. Kaynak: Ankara Maarif Müfettişleri Başkanlığı verileri (2014-2015).

2014-2015 Eğitim Öğretim Yılında Resmi Mesleki ve Teknik Ortaöğretim Okullarında Maarif Müfettişlerince gerçekleştirilen rehberlik ve denetimler sonucunda bu kurumlardaki Mali Süreçlerine ilişkin öne çıkan sorunlar Mali alt Süreçlerine göre aşağıda yer alan Tablo 31’de belirtilmiştir.

Tablo 31: Resmi Mesleki ve Teknik Ortaöğretim Okullarında Gerçekleştirilen Rehberlik ve Denetimler Sonucunda Mali Sürecine İlişkin Öne Çıkan Sorunlar.

Mali Alt Süreçler	Tespit Edilen Sorunlar
<b>Mali Kaynakların Kullanım Süreçleri</b>	<p>Bazı okullarda reaktif güç bedeli ödendiği, (<i>reaktif elektrik, aktif (enerjiye dönüşen) elektrikten hariç olarak, elektrik sisteminizin şebekeden çektiği ancak enerjiye dönüşmeyen elektriktir. Bu durum elektrik tesisatlarında kompanzasyon sistemlerinin ya hiç olmaması ya da eski ve bakımsız olması/kalmasından kaynaklanmaktadır</i>).</p> <p>Aylık karşılığı ve zorunlu ek ders görevini doldurmayan öğretmenler Milli Eğitim Müdürlüğüne bildirilmediği,</p> <p>Ek ders ücret onaylarında meslek dersi öğretmenlerin girecekleri derslerin belirtilmediği, fiilen gerçekleştirilen saate göre ek ders ücreti onayının alınmadığı,</p> <p>Okul Aile Birliği gelir gider kayıtlarının düzenli olarak ilan edilmediği;</p> <p>Okul kantininin ihaleye çıkılmadan aynı işletmeci tarafından uzun yıllardır işletildiği bu hususun meri mevzuata uygun olmadığı,</p> <p>Yakıt/ elektrik giderinin fazla olduğu,</p> <p>Okul Aile Birliğince çalıştırılan emekli çalışanların SGK primlerinin ödenmediği,</p> <p>Ders dışı egzersiz çalışmalarının takibinin yapılmadığı ve işlemlerinin mevzuata uygun yürütülmediği,</p>
<b>Mali Kaynaklar ve Kullanımı</b>	<p>Hayırsever, hibe ve bağışların çok düşük olduğu, bu konuda yöneticilerin daha gayretli çalışmaları gerektiği,</p> <p>Mal ve hizmet alımlarının mevzuatına uygun yapılmadığı, yapılan alımların bazılarında sözleşme yapılmadığı,</p>
<b>Taşınır Mal Giriş İşlemleri</b>	<p>Dayanıklı taşınır listeleri güncel olmadığı dayanıklı taşınırların üzerinde taşınır sicil numarası bulunmadığı,</p> <p>Okulun taşınır kayıt kontrol yetkililerinin görevlerinden ayrılmasında sayım işlemi yapılmadığı,</p>
<b>Taşınır Mal Çıkış İşlemleri</b>	<p>Taşınırların ambardan çıkışında, taşınır istek belgesi ve zimmet fişi düzenlenmediği, taşınır işlemlerinde; zimmet fişlerinin ilgililer adına düzenlenmesi,</p> <p>Tüketim suretiyle çıkış kayıtlarının taşınır istek belgesi karşılığında düzenlenmediği; temizlik, kırtasiye, temrinlik v.b 150 hesabındaki tüketim malzemelerinin çıkışının zamanında ve kontrollü yapılmadığı;</p> <p>Tüketim malzemelerinin taşınır istek belgesi karşılığında taşınır kayıt yönetim sisteminden düşümünün yapılmadığı,</p>
<b>Taşınır Mal Sayım İşlemleri</b>	<p>Görev değişikliklerinde ve her yılsonunda taşınır mal sayımlarının düzenli yapılmadığı,</p> <p>Depolarda ihtiyaç fazlası ve kullanılmayacak durumda olan dayanıklı taşınır malların bulunduğu,</p>
<b>Taşınır Mal Devir İşlemleri</b>	<p>Devir işlemlerinde devir teslim tutanağı düzenlenmediği,</p>



<b>Taşınır Mal Yılı Sonu İşlemleri</b>	Dayanıklı taşınırlara sicil numaralarının verilmediği, ait olduğu bölümlere listelerinin asılmadığı; Taşınır malların görev değişikliklerindeki ve yılsonunda ki sayımlarının yapılmadığı,
--	---

*Kaynak: Ankara Maarif Müfettişleri Başkanlığı verileri (2014-2015)*

#### 4.8. ÖZEL MESLEKİ VE TEKNİK ORTAÖĞRETİM KURUMLARI

Aşağıda yer alan Grafik 39 verileri incelendiğinde Ankara Merkez ve İlçelerindeki Mesleki ve Teknik Anadolu Liselerinde tespit edilen sorunların Eğitim Öğretim Faaliyetleri Süreçlerinde Yönetim Faaliyetleri ve Mali Süreçlere göre daha fazla yoğunlaştığı, Ayrıca Eğitim Öğretim, Yönetim ve Mali süreçlerde tespit edilen sorunların çok az bir kısmının inceleme/soruşturmaya konu olacak nitelikte olduğu görülmektedir.

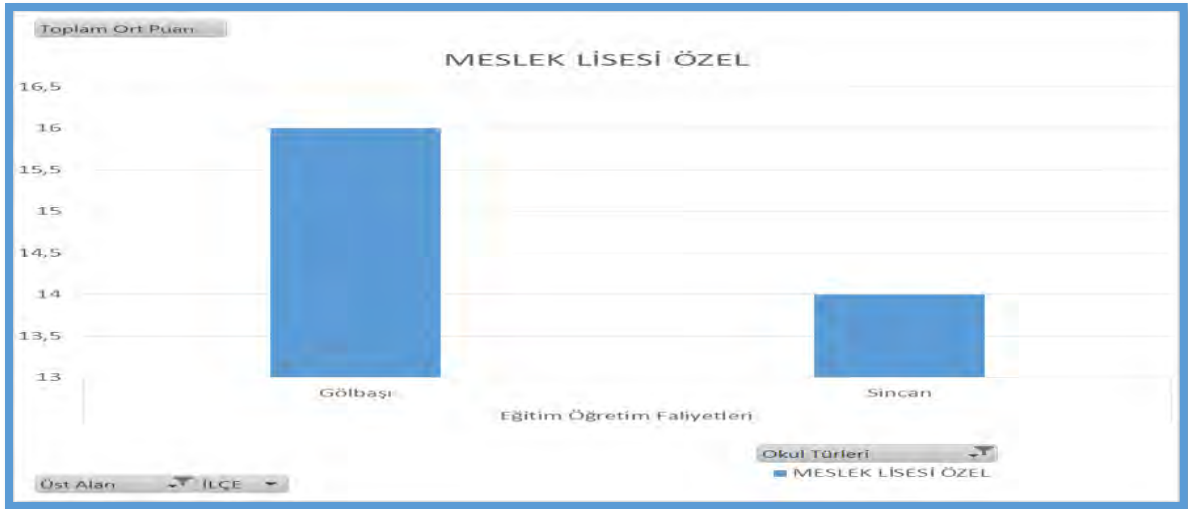


*Grafik 39: İlçelerindeki Mesleki ve Teknik Anadolu Liselerinde 'Eğitim Öğretim Faaliyetleri, Yönetim Faaliyetleri ve Mali Süreçleri' ile İlgili Tespit Edilen Sorunların Yoğunluğunun Karşılaştırılması. Kaynak: Ankara Maarif Müfettişleri Başkanlığı Verileri (2014-2015).*

#### 4.8.1. Eğitim Öğretim Faaliyetleri İle İlgili Sorunlar

Aşağıda yer alan Grafik 40 verileri incelendiğinde Gölbaşı ve Sincan ilçelerinde bulunan ve denetimi gerçekleştirilen Özel Mesleki ve Teknik Ortaöğretim Kurumlarındaki Eğitim Öğretim Faaliyetlerine ilişkin sorunların yoğun olarak tespit edildiği ilçenin Gölbaşı olduğu anlaşılmaktadır.





Grafik 40: Özel Mesleki ve Teknik Ortaöğretim Kurumlarındaki Eğitim Öğretim Faaliyetlerine İlişkin Sorunların İlçeler Bazında Yoğunluğunu Gösterir Veriler. Kaynak: Ankara Maarif Müfettişleri Başkanlığı verileri (2014-2015).

2014-2015 Eğitim Öğretim Yılında Özel Mesleki ve Teknik Ortaöğretim Kurumlarında Maarif Müfettişlerince gerçekleştirilen rehberlik ve denetimler sonucunda, bu kurumlardaki *Eğitim Öğretim Faaliyetlerine* ilişkin öne çıkan sorunlar Eğitim Öğretim Faaliyetleri Alt Süreçlerine göre aşağıda yer alan Tablo 32’de belirtilmiştir.

Tablo 32: Özel Mesleki ve Teknik Ortaöğretim Kurumlarında Gerçekleştirilen Rehberlik ve Denetimler Sonucunda Eğitim Öğretim Faaliyetlerine İlişkin Öne Çıkan Sorunlar.

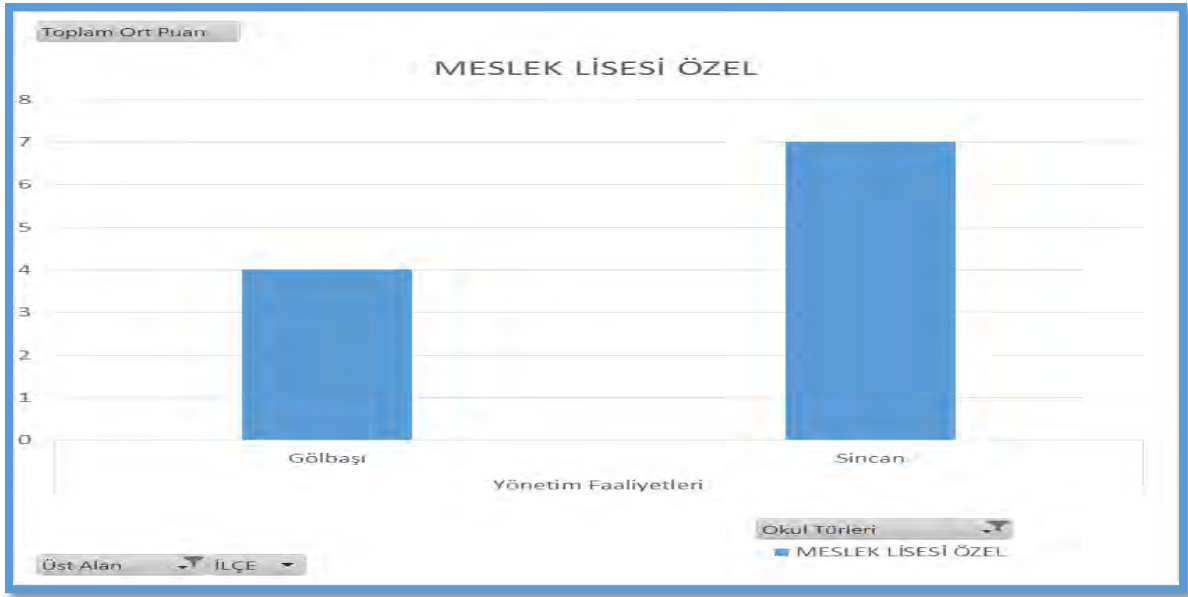
Eğitim Öğretim Faaliyetleri Alt Süreçleri	Tespit Edilen Sorunlar
<b>Fiziki Koşullar</b>	Bazı okul kütüphanelerinin kaynak kitap bakımından yetersiz olduğu, Yangına karşı alınan önlemlerin yeterliliği konusunda ilgili kurumdan rapor alınmadığı, Bazı kurumlarda yerleşimin onaylanmış yerleşim planına uygun olmadığı,
<b>Hazırlık Süreci</b>	Eğitim Bölgesi Zümre Başkanları Kurulu toplantı tutanaklarının İlçe Milli Eğitim Müdürlüklerince gönderilmediğinden okullarda bulunmadığı, Öğretim programında belirtilen kazanım ve davranışlar dikkate alınarak derslerin işlenişinde uygulanacak öğretim yöntem ve teknikleriyle bunların uygulama şeklinin belirlenmediği, Bazı derslerde Ünitelendirilmiş yıllık planların hazırlanması sürecinde ünite veya konu/modül ağırlıklarına göre zamanlama yapılmadığı,
<b>Uygulama Süreci</b>	Bazı öğrencilere proje notu verilmediği, Zümre öğretmenler kurulu toplantılarında öğretim programında

	belirtilen kazanım ve davranışlar dikkate alınarak derslerin işlenişinde uygulanacak öğretim yöntem ve teknikleriyle bunların uygulama şeklini belirlemek yerine tüm yöntem ve/veya tekniklerin tutanağa yazılması yoluna gidildiği,
<b>Geliştirme Süreci</b>	Okul Gelişim ve Yönetim Ekibi çalışmalarıyla Stratejik Planlamaya ilişkin iş ve işlemlerin yapılmadığı, Okulda açılan takviye kursları ve ek dersler için Valilikten onay alınmadığı,
<b>Ölçme Değerlendirme Süreci</b>	Bazı derslerde ölçme aracının özelliğine göre detaylı puanlamanın gösterildiği cevap anahtarının hazırlanmadığı, Bazı derslerde sınavların şube ve sınıflar bazında sınav analizlerinin yapılmadığı Bazı derslerin sınav sorularının, öğretim programlarında belirtilen genel ve özel amaçlarıyla öğrenme kazanımları esas alınarak hazırlanmasına özen gösterilmediği,
<b>Rehberlik Süreci</b>	Ders yılı sonunda sınıf rehber öğretmenlerince hazırlanması gereken sınıfla ilgili çalışmalarını içeren raporun hazırlanmadığı, Rehberlik ve Psikolojik Danışma Hizmetleri Okul Yürütme Komisyonunun toplantılarında gündem maddelerinin görüşülmesinde komisyon üyelerinin aktif katılımının sağlanmadığı, Rehberlik Ve Psikolojik Danışma Servisine intikal eden disiplin konuları rehber öğretmenin incelemesinden sonra konu ile ilgili görüşlerini içeren raporun okul müdürlüğüne verilmediği,
<b>Sosyal Faaliyetler</b>	Bazı okullarda sosyal etkinlikler kurulunun oluşturulmadığı, Gerçekleştirilen sosyal etkinliklerin, öğrenci değerlendirme formuna ve sosyal etkinlikler danışman öğretmen değerlendirme formuna göre değerlendirilmediği, Toplum hizmeti çalışmalarının istenilen nitelikte gerçekleştirilemediği,

*Kaynak: Ankara Maarif Müfettişleri Başkanlığı verileri (2014-2015)*

#### 4.8.2. Yönetim Faaliyetleri İle İlgili Sorunlar

Aşağıdaki Grafik 41 verileri irdelendiğinde Rehberlik ve Denetimi faaliyetleri gerçekleştirilen Gölbaşı ve Sincan İlçelerindeki Özel Mesleki ve Teknik Ortaöğretim Kurumlarında Yönetim Faaliyetlerine ilişkin sorunların, Sincan ilçesinde Gölbaşı İlçesine nazaran daha yoğun olduğu görülmektedir.



Grafik 41: 2014-2015 Eğitim ve Öğretim Yılında Ankara Merkez ve İlçelerinde Rehberlik ve Denetimleri Gerçekleştirilen Özel Mesleki ve Teknik Ortaöğretim Okulları “Yönetim Süreçlerinde” Tespit Edilen Sorunların Ağırlıklı Olarak İlçelere Göre Dağılımı. Kaynak: Ankara Maarif Müfettişleri Başkanlığı verileri (2014-2015).

2014-2015 Eğitim Öğretim Yılında Özel Mesleki ve Teknik Ortaöğretim Okullarında Maarif Müfettişlerince gerçekleştirilen rehberlik ve denetimler sonucunda bu kurumlardaki Yönetim Faaliyetlerine ilişkin öne çıkan sorunlar Yönetim faaliyetleri alt Süreçlerine göre aşağıda yer alan Tablo 33’de belirtilmiştir.

TABLO 33: Resmi-Özel Mesleki ve Teknik Ortaöğretim Okullarında Gerçekleştirilen Rehberlik ve Denetimler Sonucunda Yönetim Faaliyetleri Sürecine İlişkin Öne Çıkan Sorunlar.

Yönetim Faaliyetleri Alt Süreci	Tespit Edilen Sorunlar
<b>Araştırma Planlama Süreci</b>	<p>Personel arasında yapılan işbölümünün ilgililere yazılı olarak bildirimini yapılmadığı, (MEB Ortaöğretim Kurumları Yönetmeliği Md. 78/4/a)</p> <p>Atölye Şeflerinin görevlendirilmesinin gerçekleştirilmediği, (MEB Ortaöğretim Kurumları Yönetmeliği Md. 84-85)</p> <p>Haftalık ders programlarının hazırlanmasında pedagojik esasların dikkate alınmasında yeterli özenin gösterilmediği ve yine derslerin haftanın günlerine dengeli olarak dağıtılmasında gerekli hassasiyetin gösterilmediği, (MEB Ortaöğretim Kurumları Yönetmeliği Md.12)</p> <p>Kurumda çalıştırılacak personelin çalışma izin onaylarının mevzuat hükümlerine göre (çalışma izin onaylarının zamanında) alınmadığı; yada eğitim personelinin çalışma izin onaylarının valilikçe/kaymakamlıkça zamanında düzenlenmediği,</p> <p>Bazı öğretmenlerin çalışma izin onaylarında belirtilen ders saatleri üzerinde derse girdikleri</p> <p>Öğretmenlerin çalışma izin onaylarında olmayan programın derslerine girdikleri, (MEB Özel Öğretim Kurumları Yönetmeliği Md. 39,40)</p>
<b>Komisyon, Birlik ve</b>	Öğretmenler Kurulu toplantılarının mevzuatına uygun

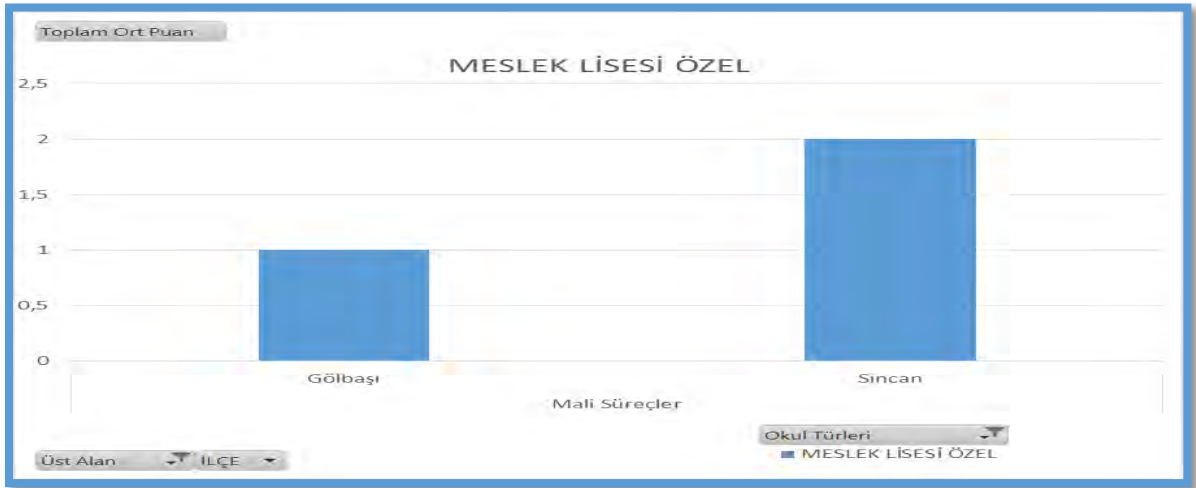
<b>Ekiplerin Çalışmaları</b>	<p>yapılmadığı, Öğretmenler Kurulu gündem maddeleri belirlenirken Ortaöğretim Kurumları Yönetmeliği'nde belirtilen maddelere dikkat edilmediği ve öğretmenler kurulunda öğrencilerin başarı durumları yeterince değerlendirilmediği, (MEB Ortaöğretim Kurumları Yönetmeliği Md.109)</p> <p>Okul Öğrenci Onur ve Disiplin Kurulu işlerinin mevzuatına uygun yürütülmediği, Okul Öğrenci Ödül ve Disiplin Kurulunca disiplin cezası indirilen ve davranış notunun iadesinin uygun olacağı düşünülen öğrenci listesinin Öğretmenler Kuruluna sunulmadığı, (MEB Ortaöğretim Kurumları Yönetmeliği Md. 185-198)</p> <p>Kantin ve/veya yemekhane hizmetlerinin denetiminin yapılmadığı, (MEB Okul-Aile Birliği Yönetmeliği Md. 26)</p>
<b>Öğrenci İşleri</b>	<p>Öğrenci Meclisi çalışmalarının yetersiz olduğu, Sosyal Etkinlikler Kurulunun çalışmalarının eksik yapıldığı, İşletmelerde Meslek Eğitimi adı altında verilen ek ders görevi ile ilgili olarak Milli Eğitim Müdürlüğünden onay alınmadığı; Devamsızlık yapan bazı öğrencilere ait devamsızlık bilgilerin e-okul sistemine zamanında işlenmediği, devamsızlık yapan öğrencilerin durumlarının yazılı olarak velilere bildirimlerinin zamanında ve tebligatla ilgili mevzuat hükümleri doğrultusunda yapılmadığı,(MEB Ortaöğretim Kurumları Yönetmeliği Md.35, 36) Kaydını yenilemeyen ve herhangi bir okula kaydı yapılmayan öğrencilerle ilgili yapılacak işlemlerin belli olmadığı, Valilikten Onay alınmadan uzmanlaşmış meslek edindirme merkezleri projesi kapsamında İŞKUR İl Müdürlüğü ile yapılan protokole dayalı meslek edindirme kursu açıldığı, Eğitimden ücretsiz olarak yararlanacak öğrenciler ile ilgili iş ve işlemlerin yapılmadığı, (Özel Öğretim Kurumları Yönetmeliği Md.57-63)</p>
<b>İnsan Kaynakları İş ve İşlemleri</b>	<p>Yemekhane, mutfak gibi yerlerde çalışanların, gerekli hijyen (sağlık bilgisi) eğitimi aldıklarını gösterir belgenin bulunmadığı, hastalık bulunmadığını gösterir belgelerin eksik olduğu, (Umumi Hıfzıssıhha Kanunu Md. 126-127, Hijyen Eğitimi Yönetmeliği Md.5-9-10)</p> <p>İşletmelerde meslek eğitimi gören öğrencilerin denetlenmesi amacıyla yeteri kadar koordinatör öğretmen görevlendirilmediği,</p>
<b>Rehberlik, Denetim, İzleme ve Değerlendirme Süreci</b>	<p>Ders dışı eğitim çalışmalarının hazırlanan programa uygun yürütülmediği, (MEB, "Ders Dışı Eğitim Çalışmalarına Dair Esaslar" konulu 2010/49 sayılı genelge; Kamu Görevlileri Hakem Kurulunun 29.5.2012 tarih 2012/1 nolu Kararı)</p> <p>Öğretmenlerin mesleki çalışmaların yönelik bir programın bulunmadığı; (MEB Ortaöğretim Kurumları Yönetmeliği Md.87)</p> <p>Öğretmenlerin hizmet içi eğitime katılımlarının yeterli olmadığı, Öğrenci servis araçları denetiminin yeterli düzeyde yapılmadığı Okul müdürünün öğretmenlerin derslerini izlemediği ve gerekli rehberliği yapmadığı, (MEB Ortaöğretim Kurumları Yönetmeliği Md. 78/4/d)</p>
<b>İletişim ve Eşgüdüm Süreci</b>	<p>Eğitim paydaşlarıyla işbirliğinin yeterli düzeyde olmadığı (kurum içi ve kurum dışı paydaşlar)</p> <p>Zümre Öğretmenler Kurulu ile diğer kurul ve ekiplerin çalışmalarının eşgüdüm içerisinde yürütülmediği,</p>

Okul internet sitesinin güncel olmadığı,

<b>Bilişim Sistemleri Süreci</b>	Milli Eğitim Bakanlığı Bilişim Sistemleri (MEBBİS) altında bulunan modüllere bilgi girişinin zamanında yapılmadığı, (Örnek: <i>Kitap Seçim Modülüne Kitap Seçimlerinin Şubat Ayında Yapılmadığı</i> )
<b>Yönetim Faaliyetlerinin Sonuçları</b>	Gerçekleştirilen/devam eden proje sayısının yeterli olmadığı, <i>Kaynak: Ankara Maarif Müfettişleri Başkanlığı verileri (2014-2015)</i>

#### 4.8.3. Mali Süreçler İle İlgili Sorunlar

Aşağıdaki Grafik 42 verileri irdelendiğinde Ankara ili Gölbaşı ve Sincan İlçelerindeki Özel Mesleki ve Teknik Ortaöğretim Kurumlarının Rehberlik ve Denetimlerin yapıldığı, Özel Mesleki ve Teknik Ortaöğretim Kurumlarının Mali Süreçlerine ilişkin sorunların, Gölbaşı İlçesine nazaran Sincan ilçesinde daha yoğun olduğu görülmektedir.



Grafik 42 2014-2015 Eğitim ve Öğretim Yılında Ankara Merkez ve İlçelerinde Rehberlik ve Denetimleri Gerçekleştirilen Özel Mesleki ve Teknik Ortaöğretim Kurumlarının “Mali Süreçlerinde” Tespit Edilen Sorunların Ağırlıklı Olarak İlçelere Göre Dağılımı. Kaynak: Ankara Maarif Müfettişleri Başkanlığı Verileri (2014-2015).

2014-2015 Eğitim Öğretim Yılında Resmi ve Özel Mesleki ve Teknik Ortaöğretim Okullarında Maarif Müfettişlerince gerçekleştirilen rehberlik ve denetimler sonucunda bu kurumlardaki Mali Süreçlerine ilişkin öne çıkan sorunlar Mali alt Süreçlerine göre aşağıda yer alan Tablo 34’de belirtilmiştir.

Tablo 34: Özel Mesleki ve Teknik Ortaöğretim Okullarında Gerçekleştirilen Rehberlik ve Denetimler Sonucunda Mali Sürecine İlişkin Öne Çıkan Sorunlar.

Mali Alt Süreçler	Tespit Edilen Sorunlar
<b>Mali Kaynakların Kullanım Süreçleri</b>	Ek ders ücret onaylarında meslek dersi öğretmenlerin girecekleri derslerin belirtilmediği, fiilen gerçekleştirilen saate göre ek ders ücreti onayının alınmadığı,

Okul kantininin ihaleye çıkılmadan aynı işletmeci tarafından uzun yıllardır işletildiği bu hususun meri mevzuata uygun olmadığı,

Öğretmenlerin çalışma izin onaylarında belirtilen aylık net ödemelerden daha düşük ücret öğretmenlere ödendiği, bazı öğretmenlerin ek ders ücretleri esas ücretlerine dâhil edilmediği, (MEB Özel Öğretim Kurumları Yönetmeliği Md. 53,54,55)

Ücretsiz öğrencilerle ilgili işlemlerin mevzuat çerçevesinde tutulmadığı (MEB Özel Öğretim Kurumları Yönetmeliği Md. 57,58,59)

Sosyal güvenlik ve vergi işlemleri eğitim ücreti tahsilinin bir kısmının kurum adına bankada açılan ve Valiliğe bildirilen banka hesap numarasına yatırılarak tahsil edilmediği,

Ek ders ile ilgili ödeme, SGK ve vergi ile ilgili yükümlülüklerin yerine getirilmediği, (MEB Özel Öğretim Kurumları Yönetmeliği Md.31,42, 43,44; 5510 sayılı Sosyal Sigortalar ve Genel Sağlık Sigortası Kanunu)

*Kaynak: Ankara Maarif Müfettişleri Başkanlığı Verileri (2014-2015).*

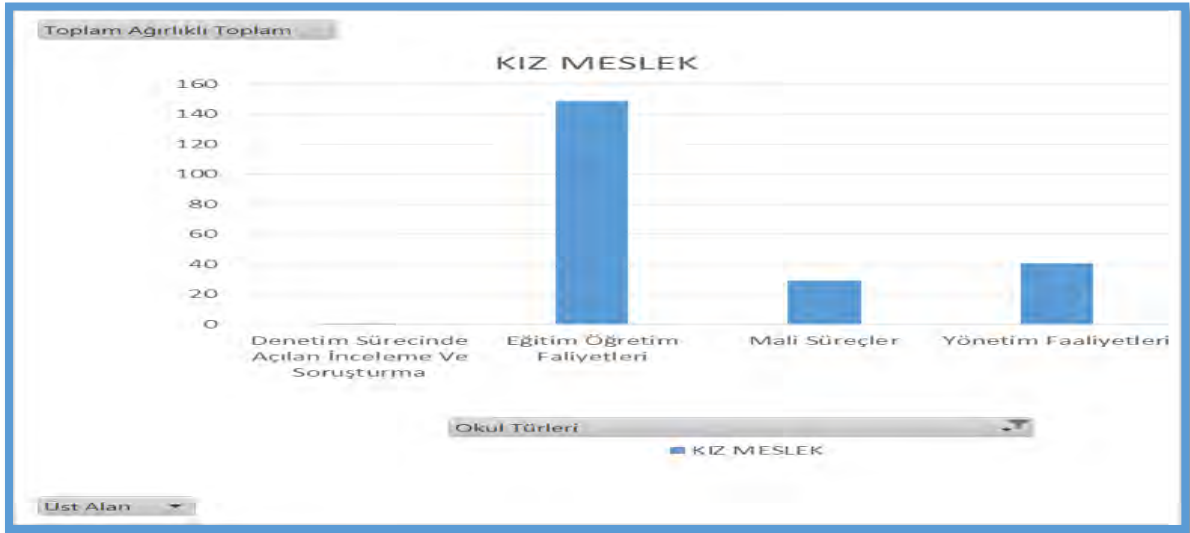
#### 4.9. KIZ MESLEK LİSELERİ

Tablo 35: 2014-2015 Eğitim Öğretim Yılında İlçeler Bazında Denetimi Gerçekleştirilen Kız Meslek Liselerine Ait Veriler.

Okul Türleri	TOPLAM	Akyurt	Altındağ	Ayaş	Bala	Beypazarı	Çamlıdere	Çankaya	Çubuk	Elmadag	Etmesgut	Evren	Gölbasi	Güdü	Haymana	Kalecik	Kazan	Keçören	Kızılcahamam	Mamak	Nallihan	Polatlı	Pursaklar	Sincan	Şerefliçoşisar	Yenimahalle
Kız Meslek Liseleri	16	1	2	-	-	1	-	1	1	1	1	-	2	-	1	-	-	3	-	1	-	-	-	1	-	-

Kaynak: Ankara Maarif Müfettişleri Başkanlığı verileri (2014-2015)

Aşağıda yer alan Grafik 43 verileri incelendiğinde Ankara Merkez ve İlçelerindeki Kız Meslek Liselerinde tespit edilen sorunların Eğitim Öğretim Faaliyetleri Süreçlerinde Yönetim Faaliyetleri ve Mali Süreçlere göre daha fazla yoğunlaştığı, Ayrıca Eğitim Öğretim, Yönetim ve Mali süreçlerde tespit edilen sorunların çok az bir kısmının inceleme/soruşturmaya konu olacak nitelikte olduğu görülmektedir.

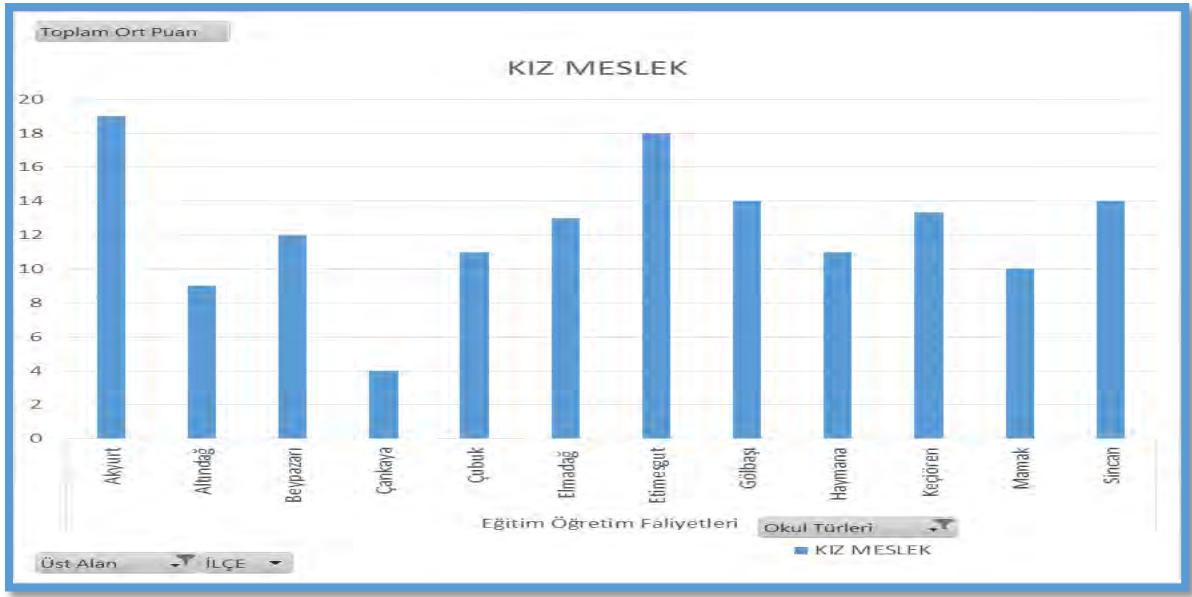


Grafik 43 Kız Meslek Liselerinin 'Eğitim Öğretim Faaliyetleri, Yönetim Faaliyetleri ve Mali Süreçleri' ile ilgili tespit edilen sorunların yoğunluğunun karşılaştırılması. Kaynak: Ankara Maarif Müfettişleri Başkanlığı verileri (2014-2015).

#### 4.9.1. Eğitim Öğretim Faaliyetleri İle İlgili Sorunlar

Aşağıda yer alan Grafik 44 verileri incelendiğinde Kız Meslek Liselerinin Eğitim Öğretim Faaliyetlerine ilişkin sorunların Akyurt, Etimesgut, Sincan ve Gölbasi ilçelerinde daha yoğun olarak tespit edildiği anlaşılmaktadır.





Grafik 44: Kız Meslek Liselerinin Eğitim Öğretim Faaliyetlerine İlişkin Sorunların İlçeler Bazında Yoğunluğunu Gösterir Veriler. Kaynak: Ankara Maarif Müfettişleri Başkanlığı verileri (2014-2015).

2014-2015 Eğitim Öğretim yılında Kız Meslek Liselerinde maarif müfettişlerince gerçekleştirilen rehberlik ve denetimler sonucunda, bu kurumlardaki Eğitim Öğretim Faaliyetlerine ilişkin öne çıkan sorunlar Eğitim Öğretim Faaliyetleri Alt Süreçlerine göre aşağıda yer alan Tablo 36'da belirtilmiştir.

Tablo 36: Kız Meslek Liselerinde Gerçekleştirilen Rehberlik ve Denetimler Sonucunda Eğitim Öğretim Faaliyetlerine İlişkin Öne Çıkan Sorunlar.

Eğitim Öğretim Faaliyetleri Alt Süreçleri	Tespit Edilen Sorunlar
<b>Fiziki Koşullar</b>	Bazı okullarda Arşivin amacına uygun olarak düzenlenmediği, Kurum binalarının tertip, düzen ve temizliğinin yetersiz olduğu, Yangın ile ilgili önlemlerin yeterliliğinin rapora bağlanmadığı,
<b>Hazırlık Süreci</b>	Derslerin ortaöğretim programında belirtilen amaçlar/hedefler ve açıklamaların okunarak, plânlamanın bu doğrultuda yapılmadığı, Sınıf şube öğretmenler kurulu toplantı tutanaklarında kararların tutanaklardan çıkarılarak imza altına alınmadığı, Alınan kararların oy çokluğu ile alınıp alınmadığının belli olmadığı, Belirlenen toplantı gündem maddelerinin MEB Orta Öğretim Kurumları Yönetmeliğinin Sınıf ve Şube Öğretmenler Kurulu çalışmalarını düzenleyen 110. maddesinde yer alan birçok konunun yer almadığı, Toplantılarda öğrenci başarısını artırmak amacıyla öğrenciyi tanıma, öğrenme stilleri vb. tespit etmeye yönelik herhangi bir çalışmanın olmadığı, Toplantılarda, Kaynaştırma öğrencilerinin başarısının artırılması ve sunulan eğitim hizmetlerinden daha etkin yararlanmalarının sağlanması amacıyla alınacak tedbirler ve yapılması gereken iş ve işlemlerin görüşülmediği,

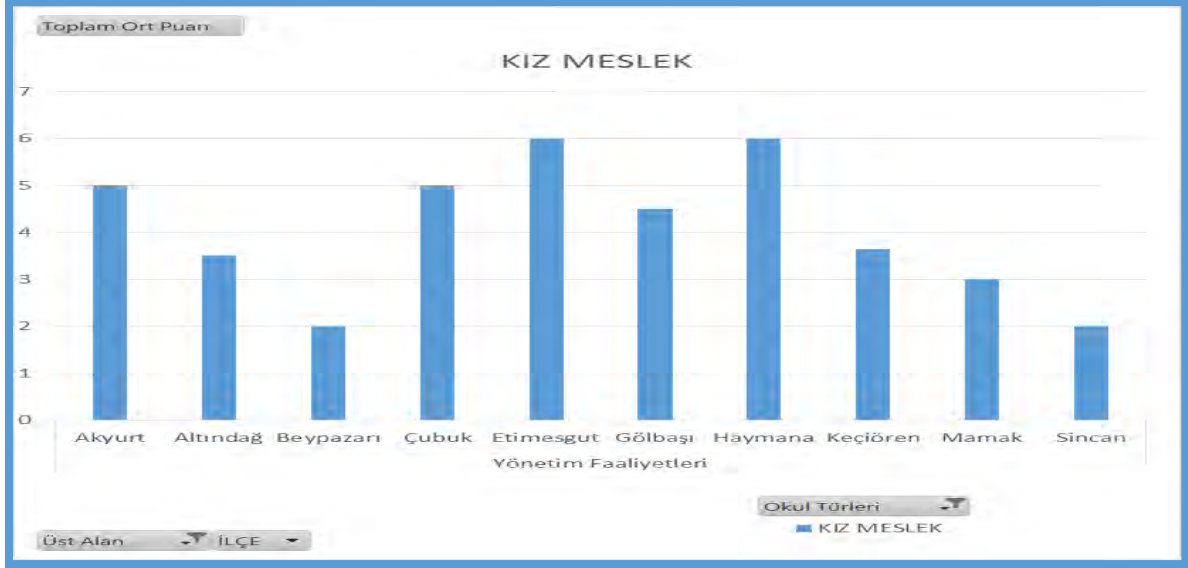
Zümre başkanları kurul toplantılarında alınan kararların tutanaklardan çıkarılarak imza altına alınmadığı toplantı gündemlerinde; MEB orta öğretim kurumları yönetmeliğinin 112. maddesinde yer alan kurulda görüşülmesi önerilen konulara yeterince yer verilmediği,

<b>Uygulama Süreci</b>	Zümre öğretmenler kurulu toplantılarında derslerin işlenişinde uygulanacak öğretim yöntem ve teknikleriyle bunların uygulama şeklini belirlemek yerine tüm yöntem ve tekniklerin adlarının tutanağa yazılması yoluna gidildiği,
<b>Geliştirme Süreci</b>	Ders dışı eğitim çalışmalarının tür ve sayı bakımından yetersiz olduğu, Toplam kalite ile ilgili çalışmaların yeterli olmadığı
<b>Öğrenci</b>	Disiplin olaylarının sayıca fazla ve niteliğinin ağır olduğu dikkate alınarak rehberlik faaliyetlerinin artırılması gerektiği, Sınıf seviyeleri arttıkça ve sınıflardaki öğrenci sayısı azaldıkça devamsızlık eğiliminin arttığı,
<b>Öğretim Materyallerinin Yeterliliği</b>	Bazı okullarda dağıtılmamış ders kitabı fazlalığı olduğu, Fatih Projesi kapsamında sınıflara akıllı tahtaların kurulduğu fakat internet bağlantısının bulunmadığı;
<b>Ölçme Değerlendirme Süreci</b>	Bazı derslerde sınavların şube ve sınıflar bazında sınav analizlerinin yapılmadığı; Kaynaştırma kapsamında yer alan öğrenciler için BEP ve BÖP hazırlama sürecinin tamamlanmadığı
<b>Rehberlik Süreci</b>	Öğrencinin mezun olacağı dönemde, okuldaki tüm eğitim ve öğretim sürecindeki gelişimini, yönlendirilmesi açısından önemli özelliklerini ve bu konudaki önerileri içeren değerlendirme raporunun hazırlanmadığı, Okula bir alt öğrenim kademesinden veya nakil yoluyla gelen öğrencilerin gelişim dosyalarının istenmediği bu nedenle incelenip değerlendirilemediği, Rehberlik ve Psikolojik Danışma Hizmetleri kapsamında ihtiyaç duyulan konuların belirlenerek araştırma yapılmadığı,
<b>Sosyal Faaliyetler</b>	Kulüp çalışmalarının yeterli düzeyde gerçekleştirilmediği, Sosyal ve Kültürel etkinliklerin yeterli nitelik ve nicelikte gerçekleştirilemediği, Toplum hizmeti çalışmalarının yapılmadığı;
<b>Okul-Çevre İlişkileri</b>	Öğrenci Sağlığı ve Okul Güvenliği ile İş Güvenliği ve Sağlığı Çalışmalarının yeterli düzeyde yapılmadığı, Sosyal ve Kültürel Etkinliklere veli katılımının istenilen düzeyde sağlanamadığı,

*Kaynak: Ankara Maarif Müfettişleri Başkanlığı verileri (2014-2015)*

#### 4.9.2. Yönetim Faaliyetleri ile İlgili Sorunlar

Aşağıdaki Grafik 45 verileri irdelendiğinde Kız Meslek Liselerindeki (Mesleki ve Teknik Ortaöğretim Okulları) Yönetim Faaliyetlerine ilişkin sorunların Etimesgut, Haymana, Akyurt, Çubuk ve Gölbaşı ilçelerinde daha yoğun olduğu görülmektedir.



Grafik 45: 2014-2015 Eğitim ve Öğretim Yılında Ankara Merkez ve İlçelerinde Rehberlik ve Denetimleri Gerçekleştirilen Kız Meslek Liseleri “Yönetim Süreçlerinde” Tespit Edilen Sorunların ağırlıklı olarak İlçelere Göre Dağılımı. Kaynak: Ankara Maarif Müfettişleri Başkanlığı Verileri (2014-2015)

2014-2015 Eğitim Öğretim Yılında Kız Meslek Liselerinde (Mesleki ve Teknik Ortaöğretim Okulları) Maarif Müfettişlerince gerçekleştirilen rehberlik ve denetimler sonucunda bu kurumlardaki Yönetim Faaliyetlerine ilişkin öne çıkan sorunlar Yönetim faaliyetleri alt Süreçlerine göre aşağıda yer alan Tablo 37’de belirtilmiştir.

Tablo 37: Kız Meslek Liselerinde (Mesleki ve Teknik Ortaöğretim Okulları) Gerçekleştirilen Rehberlik ve Denetimler Sonucunda Yönetim Faaliyetleri Sürecine İlişkin Öne Çıkan Sorunlar.

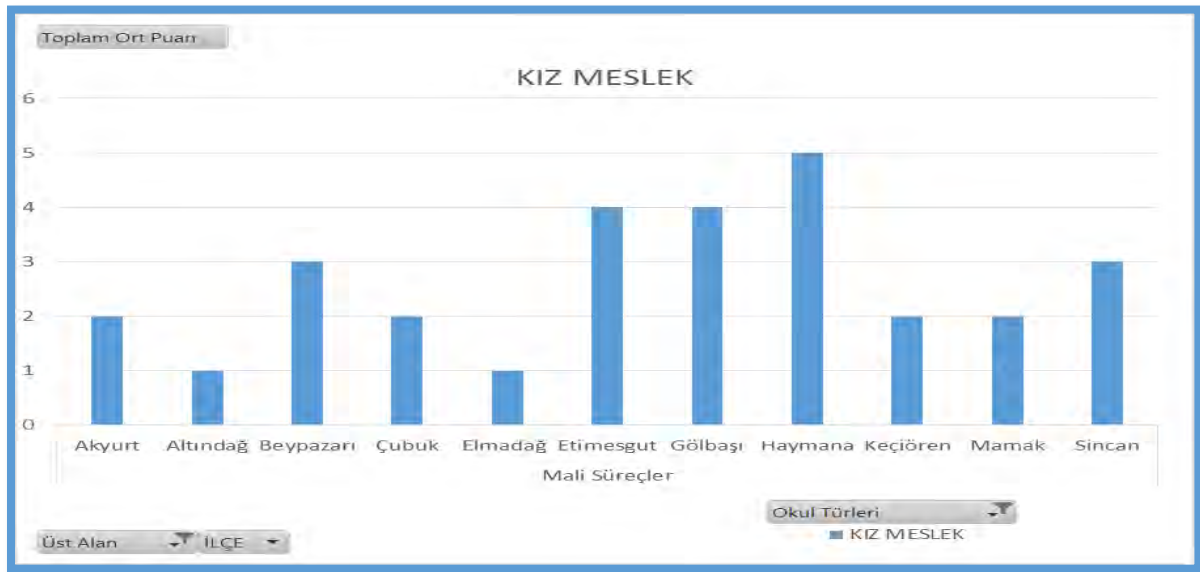
Yönetim Faaliyetleri Alt Süreci	Tespit Edilen Sorunlar
<b>Araştırma ve Planlama Süreci</b>	Bazı kurumlarda stratejik plan hazırlanmasına yönelik çalışmaların planlı yürütülmediği, Nöbet görevlerinin öğretmenlerin dersinin az olduğu günlere göre planlanmadığı, Seçmeli dersler 10. 11. 12. sınıflarda öğrenci-veli dilekçeleri alınmadan öğretmenlerin, yöneticilerin görüşü ve okulda bulunan seçmeli dersleri okutacak öğretmen kadrosuna göre belirlendiği, Kurum tanıtım ve mezunları izleme komisyonunun oluşturulmadığı
<b>Komisyon, Birlik ve Ekiplerin Çalışmaları</b>	Öğretmenler Kurulu gündeminin güncel oluşturulmadığı, değişen mevzuatın takip edilmediği, öğretmenler kurulu toplantı anında yazılan tutanakların dosyada muhafaza edilmediği, Sosyal Etkinlikler Kurulunun çalışmalarının yeterli olmadığı,

<b>Öğrenci İşleri</b>	Öğrenci devamsızlık iş ve işlemlerinde eksiklikler bulunduğu,
<b>İnsan Kaynakları İş ve İşlemleri</b>	Kantin ve yemekhane denetimlerinin yeterince yapılmadığı,
<b>Rehberlik, Denetim, İzleme ve Değerlendirme Süreci</b>	Okul müdürü tarafından mevzuat gereği yapılması gereken ders denetimlerinin yeterli düzeyde ve sayıda yapılmadığı,
	Mesleki çalışmalar ile ilgili bir program bulunmadığı;
	Öğrenci servis araçları denetiminin yeterli düzeyde yapılmadığı

*Kaynak: Ankara Maarif Müfettişleri Başkanlığı verileri (2014-2015)*

#### 4.9.3. Mali Süreçler İle İlgili Sorunlar

Aşağıda yer alan Grafik 46 verileri irdelendiğinde Kız Meslek Liselerindeki (Mesleki ve Teknik Ortaöğretim Okulları) Mali Süreçlere ilişkin sorunların Haymana, Gölbaşı, Etimesgut, Beypazarı ve Çubuk İlçelerinde daha yoğun olduğu görülmektedir.



*Grafik 46: 2014-2015 Eğitim ve Öğretim Yılında Ankara Merkez ve İlçelerinde Rehberlik ve Denetimleri gerçekleştirilen Kız Meslek Liselerinde “Mali Süreçlerde” Tespit Edilen Sorunların Ağırlıklı Olarak İlçelere Göre Dağılımı. Kaynak: Ankara Maarif Müfettişleri Başkanlığı Verileri (2014-2015)*

2014-2015 Eğitim Öğretim Yılında Kız Meslek Liselerinde (Mesleki ve Teknik Ortaöğretim Okulları) Maarif Müfettişlerince gerçekleştirilen rehberlik ve denetimler sonucunda bu kurumlardaki *Mali Süreçlere ilişkin öne çıkan sorunlar alt Süreçlerine göre* aşağıda yer alan Tablo 38’de belirtilmiştir.

Tablo 38: Kız Meslek Liselerinde (Mesleki ve Teknik Ortaöğretim Okulları) Gerçekleştirilen Rehberlik ve Denetimler Sonucunda Mali Alt Sürecine İlişkin Öne Çıkan Sorunlar.

Mali Alt Süreçler	Tespit Edilen Sorunlar
<b>Döner Sermaye İş Ve İşlemleri</b>	Bazı kurumlarda son yıllarda döner sermaye faaliyetinin bulunmadığı, Döner sermaye işletmesine alınan bazı siparişlerle ilgili sözleşme imzalanmadığı, Doğrudan temin usulü ile yapılan bazı mal ve hizmet alımlarında en az üç değişik işletmeden teklif alınmadığı, Ek ders işlemleri değerlendirilirken geçmiş yıllara ait ek ders tahakkuk ve ek ders bordrosu ile banka listesinin yıllar itibariyle ve ay ay dosyalanmasında eksikler olduğu, İşletme defterinin ve gelir gider makbuzlarının onaylı olmadığı Okul Aile Birliğine ait alımlar gerçekleştirilmeden önce karar defterinde bu alımlara yönelik karar alınmadığı, Öğretmen ve yöneticilere ödenen ek ders ücretinin doğruluğunu belirlemek amacıyla kullanılan öğretmen ve yöneticilere ait ders programlarının en son değişiklikleri de kapsayacak şekilde dosyalanmadığı,
<b>Mali Kaynaklar Ve Kullanımı</b>	
<b>Taşınır Mal İşlemleri</b>	Taşınır işlemlerinde; zimmet fişlerinin ilgililer adına düzenlenmesi, dayanıklı taşınırlara sicil numaralarının verilip ait olduğu bölümlere listelerin asılması hususunda eksiklik olduğu;

Kaynak: Ankara Maarif Müfettişleri Başkanlığı verileri (2014-2015)

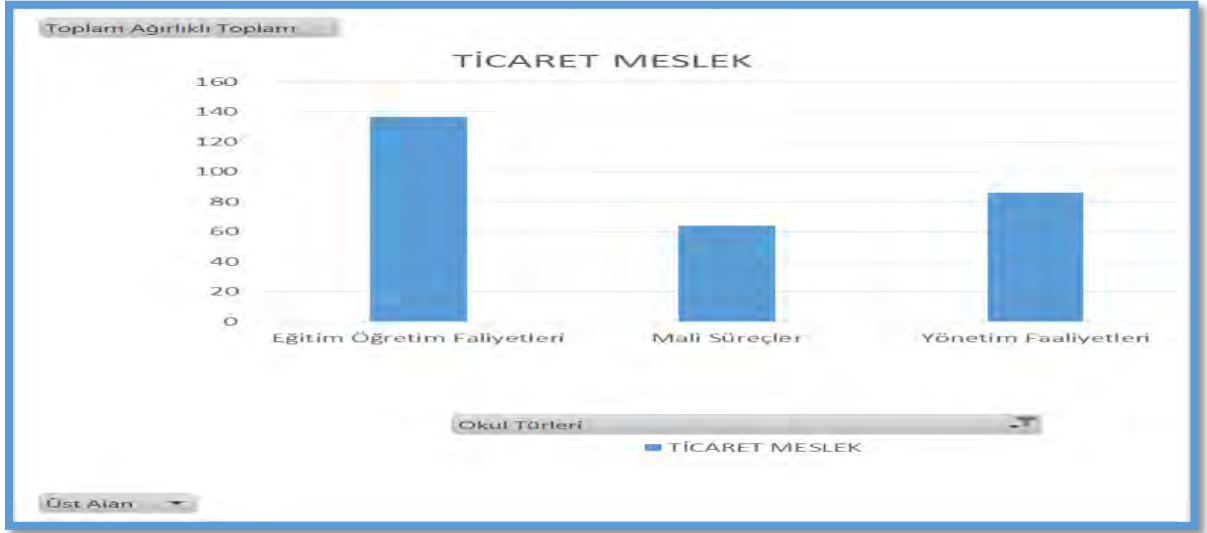
#### 4.10. TİCARET MESLEK LİSELERİ

Tablo 39: 2014-2015 Eğitim Öğretim Yılında İlçeler Bazında Denetimi Gerçekleştirilen Kız Meslek Liselerine Ait Veriler.

Okul Türleri	TOPLAM	Akyurt	Altındağ	Ayaş	Bala	Beypazarı	Çamlıdere	Çankaya	Çubuk	Elmadag	Etimesgut	Evren	Gölbaşı	Güdütl	Haymana	Kalecik	Kazan	Keçiören	Kızılcahamam	Mamak	Nallıhan	Polath	Pursaklar	Sincan	Şerefikoçhisar	Yenimahalle
Ticaret Meslek Liseleri	21	-	2	1	-	1	-	4	-	-	2	1	2	-	-	-	-	1	1	2	-	-	-	2	-	2

Kaynak: Ankara Maarif Müfettişleri Başkanlığı verileri (2014-2015)

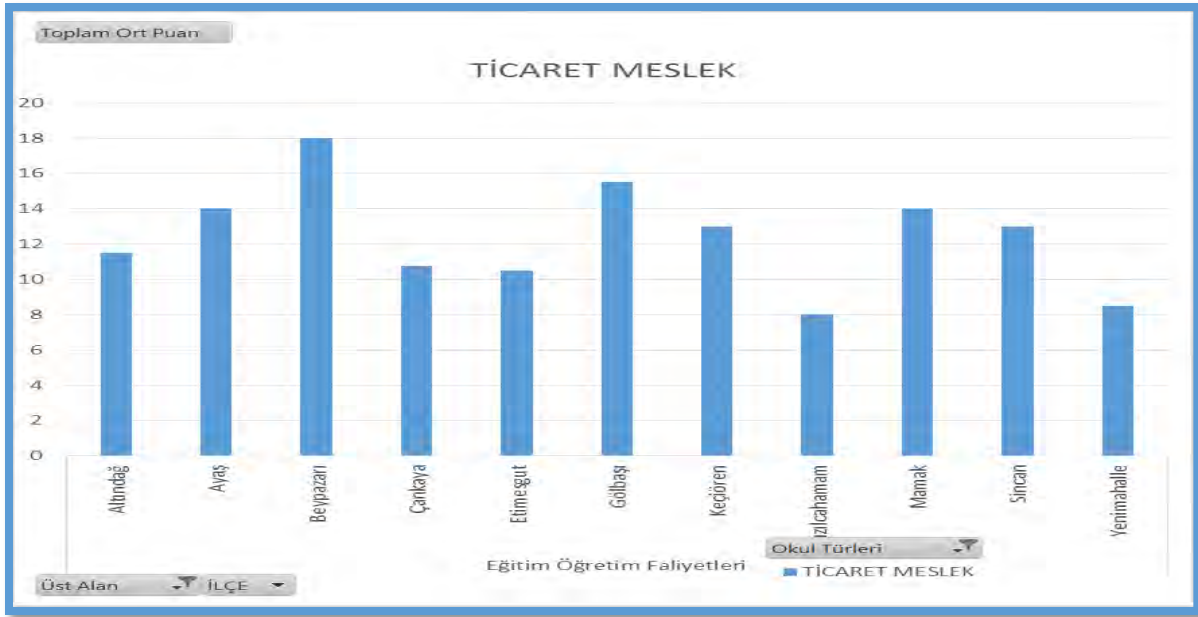
Aşağıda yer alan Grafik 47 verileri incelendiğinde Ankara Merkez ve İlçelerindeki Ticaret Meslek Liselerinde tespit edilen sorunların Eğitim Öğretim Faaliyetleri Süreçlerinde Yönetim Faaliyetleri ve Mali Süreçlere göre daha fazla yoğunlaştığı görülmektedir.



Grafik 47: Ticaret Meslek Liselerinin 'Eğitim Öğretim Faaliyetleri, Yönetim Faaliyetleri ve Mali Süreçleri' ile ilgili tespit edilen sorunların yoğunluğunun karşılaştırılması. Kaynak: Ankara Maarif Müfettişleri Başkanlığı verileri (2014-2015).

##### 4.10.1. Eğitim Öğretim Faaliyetleri İle İlgili Sorunlar

Aşağıda yer alan Grafik 48 verileri incelendiğinde Ticaret Meslek Liselerindeki Eğitim Öğretim Faaliyetlerine ilişkin sorunların Beypazarı, Gölbaşı, Mamak, Sincan ve Keçiören ilçelerinde daha yoğun olarak tespit edildiği anlaşılmaktadır.



Grafik 48: Ticaret Meslek Liselerinde Eğitim Öğretim Faaliyetlerine İlişkin Sorunların İlçeler Bazında Yoğunluğunu Gösterir Veriler. Kaynak: Ankara Maarif Müfettişleri Başkanlığı verileri (2014-2015)

Tablo 40: Ticaret Meslek Liselerinde Gerçekleştirilen Rehberlik ve Denetimler Sonucunda Eğitim Öğretim Faaliyetlerine İlişkin Öne Çıkan Sorunlar.

Eğitim Öğretim Faaliyetleri Alt Süreçleri	Tespit Edilen Sorunlar
<b>Fiziki Koşullar</b>	Güvenlik tedbirleri bağlamında; okul binasının depreme dayanıklılığı ile yangın önleme ve söndürme tedbirlerine ve elektrik tesisatının periyodik kontrollerine ilişkin olarak ilgili makamlar nezdinde girişimde bulunulmadığı ya da başlatılan girişimlerin sonuçlandırılmadığı, Katlarda ve birimlerdeki adlandırma ve yönlendirme tabelalarının standardına uygun olmadığı, Okulların muhtelif bölümlerinde bulunan ve kullanılabilir durumda olmayan araç-gereç, eşya ve malzemeler için gerekli iş ve işlemlerin yapılmadığı,
<b>Hazırlık Süreci</b>	Bazı derslerde Zümre Toplantılarının birkaç ders birleştirilerek yapıldığı, Ünitelendirilmiş Yıllık Planların internet ortamından alındığı şekliyle kullanıldığı, planların hazırlanmasında okulun kaynak ve araç-gereç yönünden sahip olduğu imkânların göz önünde bulundurulmadığı, Zümre toplantı tutanaklarının çoğunluğunun bir önceki yılın tutanaklarıyla aynı olduğu ve yürürlükten kaldırılan mevzuata atıflar yapıldığı,
<b>Öğretim Materyallerinin Yeterliliği</b>	Okulda Bazı Ders Kitaplarının Zamanında Temin Edilemediği, (Örneğin bazı okullarda Yabancı Dil (İngilizce) Kitabı İhtiyacı bulunduğu) Okulların bilgisayar, çalışma masası, yazıcı, tarayıcı, çalışma koltuğu, kamera, donatım malzemesi gibi çeşitli araç ve gereç ihtiyaçları bulunduğu,

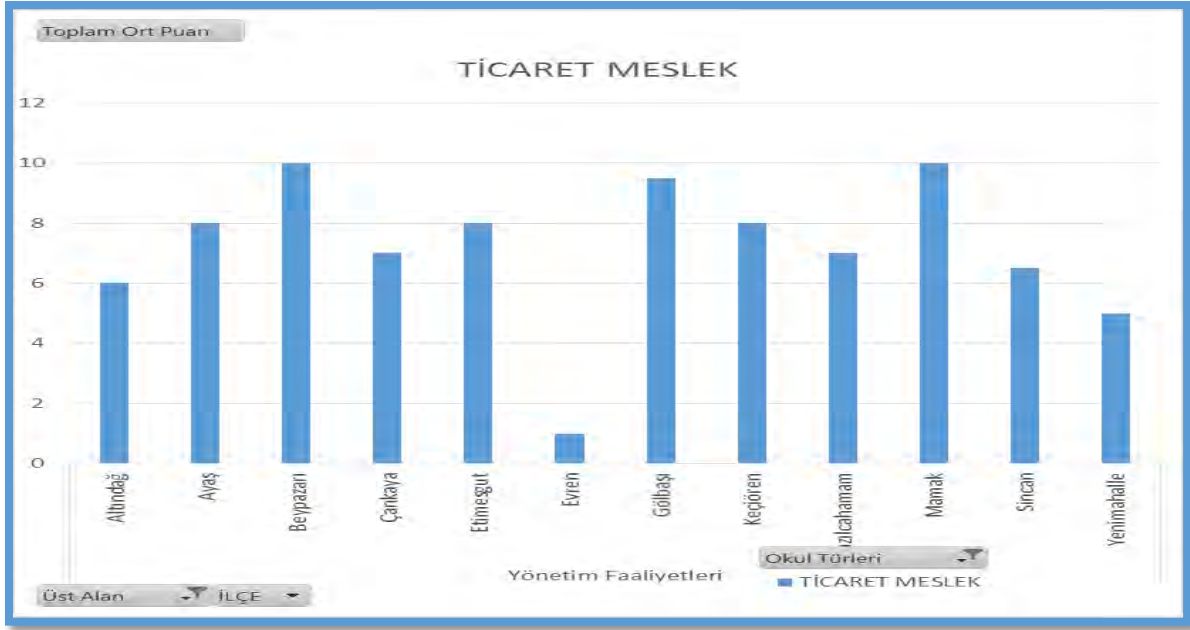


	Bazı okullarda Fen Laboratuvarının bulunmadığı, Çince eğitimi verilen okullarda Çince derslerinde kullanılması tavsiye edilen dokümanların öğrenme-öğretme açısından yeterli içerikte ve sınıf düzeylerine uygun olmadığı, Ders performans notlarının verilmesinde gerekli dikkat ve özenin gösterilmediği, Öğrencilere en az bir dersten proje çalışması hazırlanmasında ve değerlendirilmesinde, sürecin öğretmen ve yöneticilerce takibinin yapılmasında eksiklikler olduğu,
<b>Uygulama</b>	
<b>Öğretmen</b>	Bazı okullarda norm kadro sayısının ilgili yönetmeliğinde belirlenen norm kadro kriterleri çerçevesinde değişiklik gösterdiği, bağlantılı olarak okuldaki fiili ders yükü ile öğretmen normunun uyumlu olmadığı, Bazı okullarda öğretmen fazlalığı bazılarında ise öğretmen ihtiyacının olduğu
<b>Ölçme Değerlendirme Süreci</b>	Öğrenci başarısının ölçme ve değerlendirilmesinde gerekli dikkat ve özenin gösterilmediği, sınav analizlerinin istenilen düzeyde yapılmadığı, Proje çalışmalarına ilişkin değerlendirme sonuçlarının e-okul sistemine işlenmesinde gerekli özenin gösterilmediği, Yapılan ölçme değerlendirme sonuçlarını gösteren not çizelgelerinde imza eksiklerinin olduğu
<b>Rehberlik Süreci</b>	Birden fazla rehberlik öğretmeni bulunan kurumlarda rehberlik öğretmenleri arasından birisinin koordinatör olarak görevlendirilmediği, Rehberlik ve Psikolojik Danışma Hizmetleri Okul Yürütme Komisyonunun mevzuatında belirtildiği şekilde oluşturulmadığı,
<b>Sosyal Faaliyetler</b>	Öğrenci kulüplerinin belirlenmesi ve Sosyal Etkinlikler Kurulunun oluşumunun mevzuatında belirtildiği şekilde yapılmadığı, Resmi tören, anma ve kutlamalar ile ilgili iş ve işlemlerin mevzuatında belirtildiği şekliyle yapılmadığı, Sosyal etkinlikler kapsamında yapılması gereken Toplum Hizmeti çalışmalarının yönetmeliğinde belirtildiği şekilde ve istenilen düzeyde olmadığı,
<b>Geliştirme Süreci</b>	Toplam Kalite Yönetimi uygulamaları kapsamında yapılan çalışmaların yönergesinde belirtildiği şekliyle gerçekleştirilmediği;
<b>Araştırma Ve Planlama</b>	Haftalık ders programlarının hazırlanmasında pedagojik esasların dikkate alınmasına yeterli özenin gösterilmediği;
<b>Başarı Ve Eğitim Öğretim Çıktıları</b>	“Milli Eğitim Bakanlığına Bağlı Eğitim Kurumlarında Tanıtım, Mezunları İzleme, İstihdam, Mesleki Rehberlik Ve Danışma Hizmetleri Yönergesi” gereğince okulda oluşturulan ilgili komisyonun mezunların izlenmesi ve işe yerleşme durumlarının takip edilmesinde gerekli özeni göstermediği, Ulusal Ve Uluslararası proje/yarışmalara katılımının olmadığı;
<b>Okul-Çevre İlişkileri</b>	Bazı kurumlarda Sivil Savunma Tedbir Planının olmadığı;

*Kaynak: Ankara Maarif Müfettişleri Başkanlığı verileri (2014-2015).*

#### 4.10.2. Yönetim Faaliyetleri İle İlgili Sorunlar

Aşağıdaki yer alan Grafik 49 verileri irdelendiğinde Ticaret Meslek Liselerindeki Yönetim Faaliyetlerine ilişkin sorunların Beypazarı, Mamak ve Gölbaşı İlçelerindeki kurumlarda daha yoğun olduğu görülmektedir.



Grafik 49: 2014-2015 Eğitim ve Öğretim Yılında Ankara Merkez ve İlçelerinde Rehberlik ve Denetimleri gerçekleştirilen Ticaret Meslek Liselerinin “Yönetim Süreçlerinde” Tespit Edilen Sorunların Ağırlıklı Olarak İlçelere Göre Dağılımı. Kaynak: Ankara Maarif Müfettişleri Başkanlığı verileri (2014-2015).

2014-2015 Eğitim Öğretim Yılında Ticaret Meslek Liselerinde (Mesleki ve Teknik Ortaöğretim Okulları) Maarif Müfettişlerince gerçekleştirilen rehberlik ve denetimler sonucunda bu kurumlardaki Yönetim Faaliyetlerine ilişkin öne çıkan sorunlar Yönetim faaliyetleri alt Süreçlerine göre aşağıda yer alan Tablo 41’de belirtilmiştir.

Tablo 41: Ticaret Meslek Liselerinde gerçekleştirilen rehberlik ve denetimler sonucunda Yönetim Faaliyetleri Sürecine ilişkin öne çıkan sorunlar.

Yönetim Faaliyetleri Alt Süreci	Tespit Edilen Sorunlar
Araştırma ve Planlama Süreci	<p>Okulda okutulacak ders kitaplarının MEBBİS üzerinden seçim takviminin seçmeli derslerin seçim takviminden daha önce olmasından dolayı seçmeli derslerin kitapları sisteme girilemediğinden dolayı seçmeli derslerle ilgili kitap temininde sorunlar yaşandığı,</p> <p>Öğretmenlerin bir kısmına dersinin en az olduğu günde nöbet görevinin verilmediği,</p> <p>Personel arasında yapılan işbölümünün ilgililere yazılı olarak bildirimini yapılmadığı, (MEB Ortaöğretim Kurumları Yönetmeliği Md. 78/4/a)</p> <p>Bazı kurumlarda stratejik plan hazırlanmasına yönelik çalışmaların planlı yürütülmediği,</p>

	Haftalık ders programlarının hazırlanmasında pedagojik esasların dikkate alınmasında yeterli özenin gösterilmediği, (MEB Ortaöğretim Kurumları Yönetmeliği Md.12)
<p><b>Komisyon, Birlik ve Ekiplerin Çalışmaları</b></p>	<p>Öğretmenler Kurulu Toplantılarında, karara bağlanması gereken bazı hususların usulünce karara bağlanmadığı ve ayrıca bazı kurul tutanaklarının yazımında; imla kurallarına, noktalama işaretlerine; açık, anlaşılır ve düzgün bir dil kullanımına gerekli özenin gösterilmediği, (MEB Ortaöğretim Kurumları Yönetmeliği Md.109)</p> <p>Okul Öğrenci Onur ve Disiplin Kurulu işlerinin mevzuatına uygun yürütülmediği, Onur Genel Kurulunun her dönem en az iki defa toplanma görevini, Onur Kurulunun da her ay en az bir defa toplanma görevini yerine getirmediği, (MEB Ortaöğretim Kurumları Yönetmeliği Md. 185-198)</p> <p>Kantin / yemekhane hizmetlerinin denetiminin yapılmadığı, (MEB Okul-Aile Birliği Yönetmeliği Md. 26)</p> <p>Okul Aile Birliği Yönetim Kurulu tarafından birliğin hazırlanan tahmini bütçesinin ve genel kurulda görüşülen bütçenin okulun internet sayfasında duyurulmadığı, (MEB Okul-Aile Birliği Yönetmeliği Md. 5,6,7,8,9,10,11,12,13,14)</p> <p>Öğrenci Meclisi çalışmalarının yetersiz olduğu, Sosyal Etkinlikler Kurulu Çalışmalarının eksik yapıldığı,</p>
<p><b>Öğrenci İşleri</b></p>	<p>Okulun 2014-2015 eğitim ve öğretim yılında tam gün tam yıl eğitimi uygulaması kapsamında etkinlik planı hazırlayarak İl Milli Eğitim Müdürlüğüne göndermediği, Alan/Atölye şefi görevlendirilmesinin yapılmadığı, (MEB Ortaöğretim Kurumları Yönetmeliği Md. 84-85)</p> <p>Yönetici ve öğretmenlere, mesleki açık öğretim lisesi öğrencilerinin okulda gördükleri yüz yüze eğitim uygulamaları kapsamında örgün mesleki eğitim gören öğrencilerin koordinatörlük görevi dışında ayrıca koordinatörlük görevi verilerek mevzuata uyulmasında gereken özenin gösterilmediği, Devamsızlık yapan bazı öğrencilere ait devamsızlık bilgilerin e-okul sistemine zamanında işlenmediği devamsızlık yapan öğrencilerin durumlarının yazılı olarak velilere bildirimlerinin zamanında ve tebligatla ilgili mevzuat hükümleri doğrultusunda yapılmadığı, (MEB Ortaöğretim Kurumları Yönetmeliği Md.35, 36)</p>
<p><b>İnsan Kaynakları İş ve İşlemleri</b></p>	<p>Kantinde çalışan personelin hijyen eğitimi belgesinin bulunmadığı, Müdür yardımcısına aylık karşılığı ders görevi karşılığında yeter sayıda ders görevi verilmediği, Okul Müdürü ve ilgili müdür yardımcısının aylık karşılığı ders görevi yükümlülüklerini öncelikle alanlarında bulunan derslerle yerine getirmedikleri,</p>
<p><b>Rehberlik, Denetim, İzleme ve Değerlendirme Süreci</b></p>	<p>Okuldaki Kurul, Komisyon ve ekiplerin çalışmaları ile ders öğretmenleri, sınıf öğretmenleri ve sosyal etkinlikler kulüp danışman öğretmenlerinin yaptıkları çalışmaların süreç ve sonuçlarının okul yönetimince takibinin yapılmasında gerekli dikkat ve özenin gösterilmediği, Kantin Denetim Komisyonununun 2007/33 sayılı Genelgede belirtilen hususlara uyulmayarak eksik oluşturulduğu,;</p>

Okul müdürü tarafından öğretim yılı içerisinde öğretmenlerin derslerinin izlenmediği,

Öğrenci servis araçları denetiminin yeterli düzeyde yapılmadığı,

Okul müdürünün öğretmenlerin derslerini izlemediği ve gerekli rehberliği yapmadığı, (MEB Ortaöğretim Kurumları Yönetmeliği Md. 78/4/d)

**İletişim ve Eşgüdüm Süreci** Okul internet sitesinin güncel olmadığı,

### **Pansiyon İşleri**

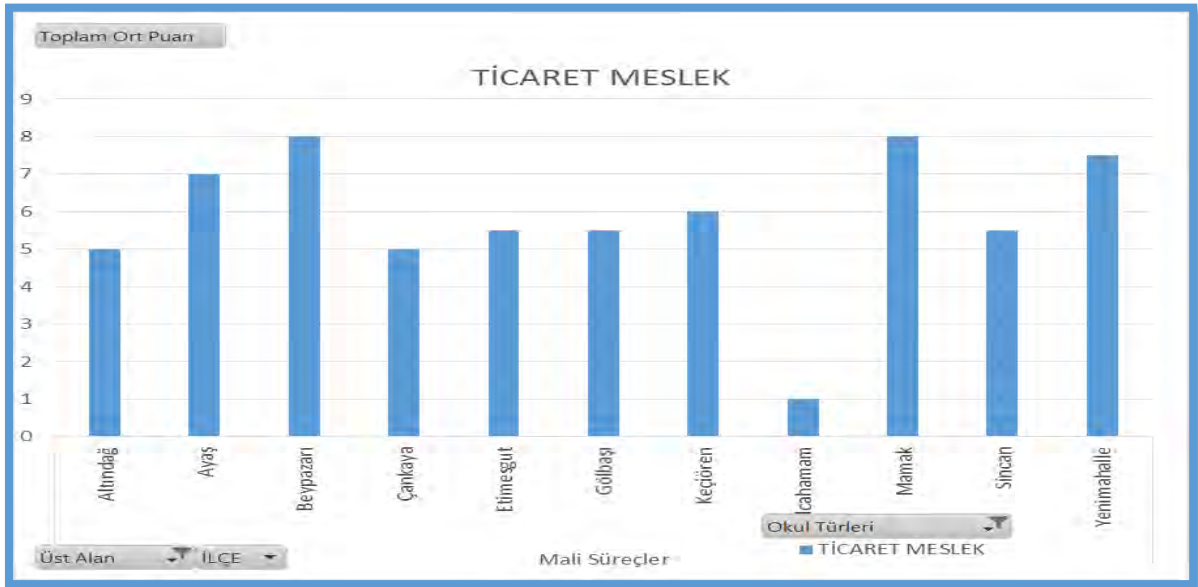
Öğrencilerin özel yetenek ve istekleri doğrultusunda ders ve etüt dışı zamanlarını değerlendirmelerine yönelik planlama çalışmalarının yapılmadığı,

Okulun pansiyonunda öğrenci taksit defteri, revir defteri ve eczane defterinin tutulmadığı,

*Kaynak: Ankara Maarif Müfettişleri Başkanlığı verileri (2014-2015)*

## **4.10.3. Mali Süreçler İle İlgili Sorunlar**

Aşağıda yer alan Grafik 50 verileri irdelendiğinde Ticaret Meslek Liselerindeki Mali Süreçlere ilişkin sorunların Beypazarı, Beypazarı Mamak, Yeni mahalle ve Ayaş ilçelerinde daha yoğun olduğu görülmektedir.



*Grafik 50: 2014-2015 Eğitim ve Öğretim Yılında Ankara Merkez ve İlçelerinde Rehberlik ve Denetimleri Gerçekleştirilen Ticaret Meslek Liselerinin "Mali Süreçler" Denetim Alanında Tespit Edilen Sorunların İlçelere Göre Dağılımı. Kaynak: Ankara Maarif Müfettişleri Başkanlığı verileri (2014-2015).*

2014-2015 Eğitim Öğretim Yılında Ticaret Meslek Liselerinde (Mesleki ve Teknik Ortaöğretim Okulları) Maarif Müfettişlerince gerçekleştirilen rehberlik ve denetimler sonucunda bu kurumlardaki *Mali süreçlere* ilişkin öne çıkan sorunlar denetim alt süreçlerine göre aşağıda yer alan Tablo 42’te belirtilmiştir.

Tablo 42: Ticaret Meslek Liselerinde Gerçekleştirilen Rehberlik Ve Denetimler Sonucunda Mali Süreçlere İlişkin Öne Çıkan Sorunlar.

Mali Alt Süreçler	Tespit Edilen Sorunlar
<b>Döner Sermaye İş ve İşlemleri</b>	<p>Kurumda teknik müdür yardımcısının döner sermaye ile ilgili eğitim seminerine katılmadığı,</p> <p>Okulda bulunan ecza dolabının müşteriler ve personelin tıbbî-farmakolojik ihtiyaçları ile ilk yardım için gerekli ilaç ve malzeme ile zenginleştirilmediği,</p> <p>Okulun döner sermaye işletmesinde tutulan banka hesabındaki giriş ve çıkışların günlük muhasebeleştirilmediği; yenilenen mevzuatın takip edilmediği,</p>
<b>Mali Kaynaklar ve Kullanımı</b>	<p>4734 Sayılı Kamu İhale Kanununun 22/d maddesinde yer alan doğrudan temin yöntemi ile ilgili olarak yapılan alımlara ilişkin bilgilerin kamu ihale kurumunun internet sayfasına girilmediği,</p> <p>4734 Sayılı Kamu İhale Kanununun 22/d maddesine göre yapılan alımlarda sözleşme yapılmadığı, özellikli mal alımlarında şartname düzenlenmediği ve ilgili bölümlerin ihtiyaçlarını belirten bir yazının düzenlenmediği,</p> <p>Okul Aile Birliği Yönetim Kurulu tarafından özellikli mal alışlarında görevlendirilecek kişi veya kişiler tarafından piyasada fiyat araştırılması yapılarak ihtiyaçların temin edilmediği,</p> <p>Okul Aile Birliği Yönetim Kurulunun, okula yapmış olduğu ihtiyaç ve harcamalarda okul yönetiminden yazılı talep almadığı,</p> <p>Okul Aile Birliğince, yönetim kurulunun kararıyla yapılan harcamalara ilişkin bilgilerin her ayın sonunda okul müdürlüğüne yazılı olarak bildirilmediği,</p>
<b>Taşınır Mal İşlemleri</b>	<p>Dayanıklı Taşınırlara sicil numaralarının verilmediği; Taşınır İşlemlerinde, özelliklerine göre tutulması gereken defterlerin eksik tutulduğu,</p> <p>Bazı okullarda kullanılmayan bilgisayar masası, koltuklar ve benzeri diğer taşınırların taşınır kayıt yönetim sisteminden düşümünün yapılmadığı,</p> <p>Tüketim malzemelerinin kullanıldıkça taşınır istek belgesi karşılığında taşınır kayıt yönetim sisteminden düşümünün yapılmadığı,</p>

Kaynak: Ankara Maarif Müfettişleri Başkanlığı verileri (2014-2015).