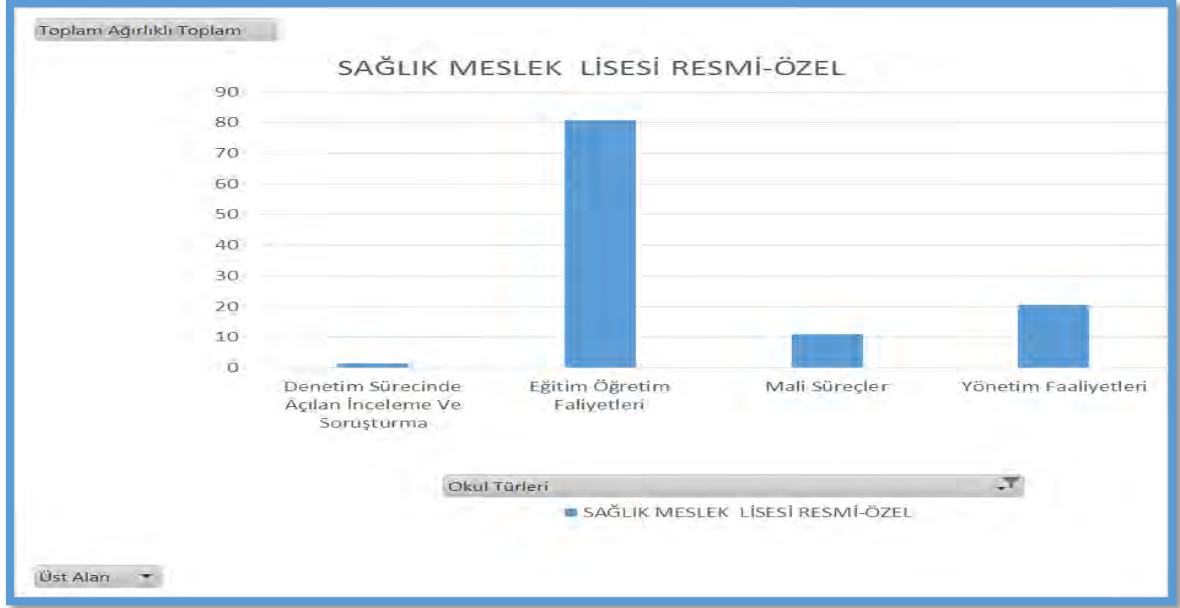


4.11. SAĞLIK MESLEK LİSELERİ (Resmi-Özel)

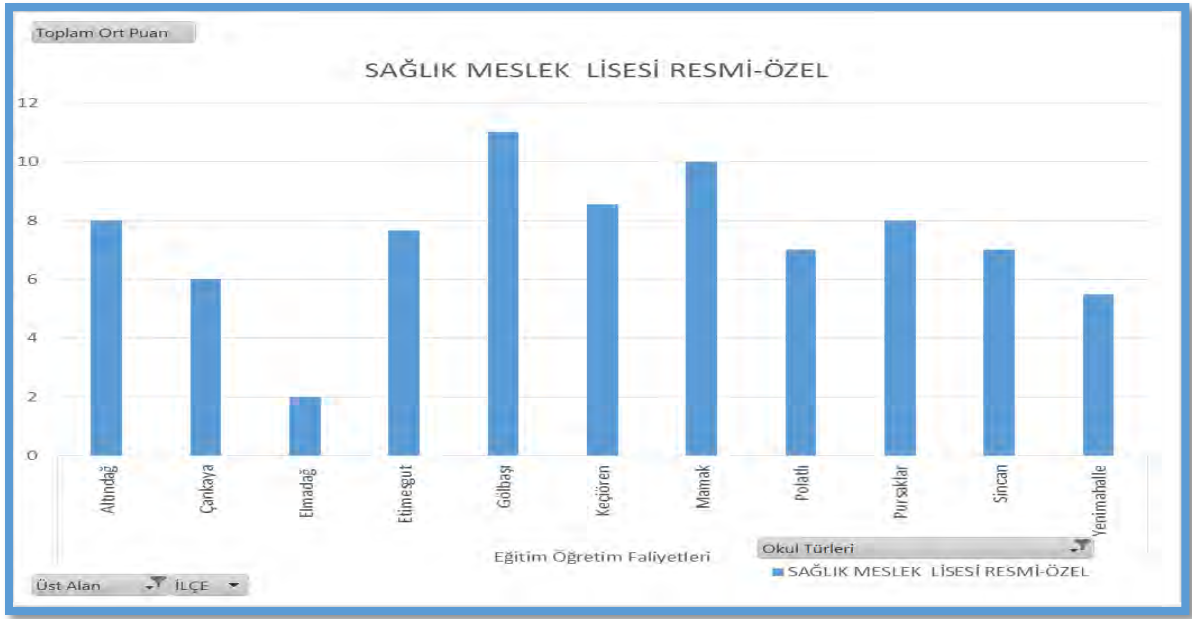
Aşağıda yer alan Grafik 51 verileri incelendiğinde Ankara Merkez ve İlçelerindeki Resmi ve Özel Sağlık Meslek Liselerinde tespit edilen sorunların Eğitim Öğretim Faaliyetleri Süreçlerinde Yönetim Faaliyetleri ve Mali Süreçlere göre daha yoğun olduğu, ayrıca Eğitim Öğretim, Yönetim ve Mali süreçlerde tespit edilen mevzuata aykırı olduğu tespit edilen bazı hususların da inceleme/soruşturmaya konu olacak nitelikte olduğunun tespit edildiği anlaşılmaktadır.



Grafik 51: Resmi ve Özel Sağlık Meslek Liselerine 'Eğitim Öğretim Faaliyetleri, Yönetim Faaliyetleri ve Mali Süreçler' İle İlgili Tespit Edilen Sorunların Yoğunluğunun Karşılaştırılması. Kaynak: Ankara Maarif Müfettişleri Başkanlığı verileri (2014-2015).

4.11.1. Eğitim Öğretim Faaliyetleri İle İlgili Sorunlar

Aşağıda yer alan Grafik 52 verileri incelendiğinde Resmi-Özel Sağlık Meslek Liselerinde Eğitim Öğretim Faaliyetlerine ilişkin sorunların Gölbaşı, Mamak ve Keçiören ilçelerinde daha yoğun olarak tespit edildiği anlaşılmaktadır.



Grafik 52: Resmi ve Özel Sağlık Meslek Liselerinde Eğitim Öğretim Faaliyetlerine İlişkin Sorunların İlçeler Bazında Yoğunluğunu Gösterir Veriler. Kaynak: Ankara Maarif Müfettişleri Başkanlığı verileri (2014-2015)

2014-2015 Eğitim Öğretim yılında Resmi ve Özel Sağlık Meslek Liselerinde maarif müfettişlerince gerçekleştirilen rehberlik ve denetimler sonucunda, bu kurumlardaki *Eğitim Öğretim Faaliyetlerine* ilişkin öne çıkan sorunlar Eğitim Öğretim Faaliyetleri alt süreçlerine göre aşağıda yer alan Tablo 43’de belirtilmiştir.

Tablo 43: Sağlık Meslek Liselerinde (Resmi ve Özel) Gerçekleştirilen Rehberlik ve Denetimler Sonucunda Eğitim Öğretim Faaliyetlerine İlişkin Öne Çıkan Sorunlar.

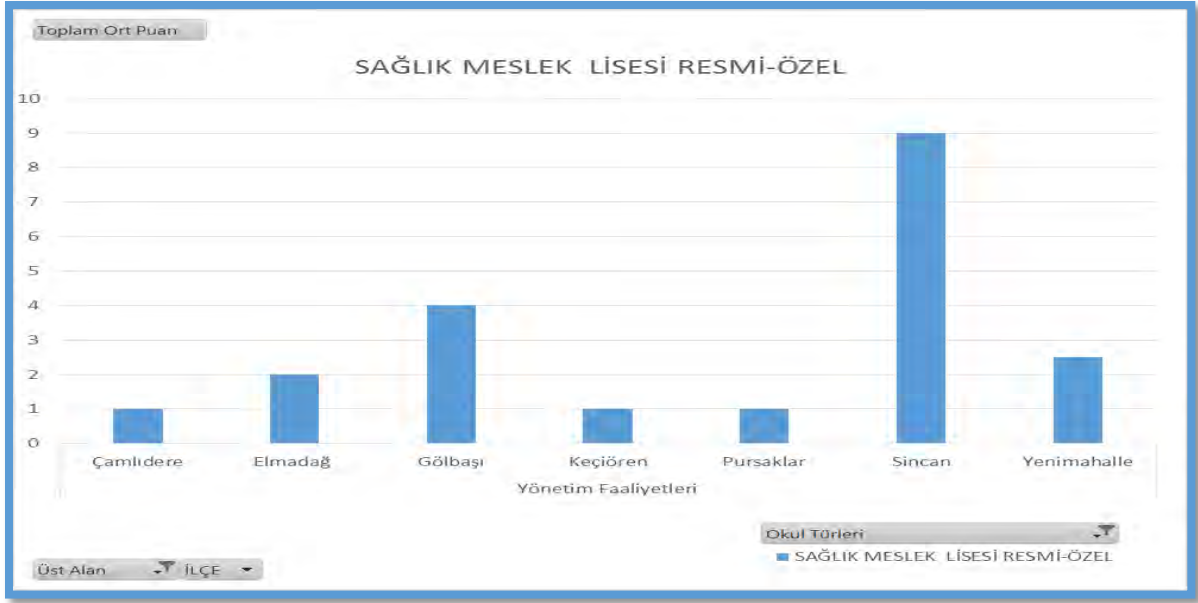
Eğitim Öğretim Faaliyetleri Alt Süreçleri	Tespit Edilen Sorunlar
Fiziki Koşullar	<p>Özel Öğretim Kurumlarında yerleşimin onaylı yerleşim planına uygun olmadığı,</p> <p>Kütüphanelerde bulunan kitapların öğrenci ve öğretmenlerin ihtiyacını karşılayacak yeterlilikte olmadığı,</p> <p>Bazı kurumlarda yangına karşı alınan önlemlerin yeterliliği hususunda ilgili kuruluşlarla işbirliğine gidilerek gerekli uygunluk raporunun alınmadığı,</p> <p>Bazı kurumlarda yangın çıkışlarını gösteren ışıklı yönlendirme işaretlerinin olmadığı, yangın çıkış kapılarının kilitli olduğu,</p> <p>Eğitim Bölgesi Zümre Başkanları Kurulu toplantı tutanaklarının okullarda bulunmadığı,</p>
Hazırlık Süreci	<p>İlçe Zümre Başkanları Kurulu toplantı tutanaklarının İlçe Milli Eğitim Müdürlüklerince okullara ulaştırılmadığı, bu yüzden alınan kararların Okul Zümre Öğretmenler Kurulu toplantılarına yansıtılmadığı,</p> <p>Öğretim programında belirtilen kazanım ve davranışlar dikkate alınarak derslerin işlenişinde uygulanacak öğretim yöntem ve teknikleriyle bunların uygulama şeklinin belirlenmediği,</p>

	<p>Öğretmenler Kurulu, Sınıf/Şube Öğretmenler Kurulu, Zümre Öğretmenler Kurulu, Zümre Başkanlar Kurulu Toplantı Gündemlerinin OÖKY'nin ilgili maddeleri esas alınarak hazırlanmadığı,</p> <p>Planlamalarda Ünite veya Konu/Modül ağırlıklarına göre zamanlama yapılmadığı,</p> <p>Ünitelendirilmiş Yıllık Planların internetten alındığı şekliyle kullanıldığı, Planların hazırlanmasında okulun kaynak ve araç-gereç yönünden sahip olduğu imkânların göz önünde bulundurulmadığı,</p>
Uygulama Süreci	<p>Bazı okullarda öğrencilere proje notu verilmediği,</p> <p>Zümre toplantılarında öğrenci başarılarını dersler bazında yüzde oranlarının belirtilerek uygulamaya yönelik karar alınmadığı,</p>
Öğretmen	<p>MEB Özel Öğretim Kurumları Yönetmeliğinin 25/4. Maddesinde, “(Değişik:Rg-5/7/2014-29051) Özel okullarda kontenjana bakılmaksızın, ilkokullarda öğrenci sayısı 250 ve daha fazla, ortaokul ve ortaöğretim okullarında öğrenci sayısı 150 ve daha fazla olanlara rehberlik öğretmeni görevlendirilir” hükmü gereği rehberlik öğretmenin görevlendirilmediği,</p> <p>Bazı okullarda Norm Fazlası öğretmen bulunduğu,</p> <p>Özel Öğretim Kurumları Yönetmeliğinin 51/2-C maddesinde belirtilen, “(Değişik:Rg-5/7/2014-29051) ... her asıl görevli aylık ücretli alan/dal dersleri öğretmeni için dokuzuncu sınıflar hariç en fazla iki şubeye öğrenci kaydı yapılabilir.” hükmü gereği yeterli sayıda kadrolu meslek dersi öğretmeni görevlendirilmediği,</p>
Ölçme Değerlendirme Süreci	<p>Öğrenci başarısının ölçme ve değerlendirilmesinde gerekli dikkat ve özenin gösterilmediği, sınav analizlerinin istenilen düzeyde yapılmadığı,</p>
Rehberlik Süreci	<p>Ders yılı sonunda sınıf rehber öğretmenlerince hazırlanması gereken sınıfla ilgili çalışmalarını içeren raporun hazırlanmadığı,</p> <p>Rehberlik ve Psikolojik Danışma Hizmetleri Okul Yürütme Komisyonunun, mevzuatında belirtildiği şekilde oluşturulmadığı,</p> <p>Rehberlik ve Psikolojik Danışma Servisine intikal eden disiplin konuları rehberlik öğretmeninince incelemesinden sonra konu ile ilgili görüşlerini içeren raporun okul müdürlüğüne verilmediği,</p>
Sosyal Faaliyetler	<p>Öğrenci Kulüplerinin Belirlenmesi ve Sosyal Etkinlikler Kurulunun Oluşumunun mevzuatında belirtildiği şekilde yapılmadığı,</p> <p>Sosyal Etkinlikler kapsamında yapılması gereken Toplum Hizmeti çalışmalarının yönetmeliğinde belirtildiği şekilde ve istenilen düzeyde olmadığı,</p> <p>Sosyal Etkinlikler Öğrenci Değerlendirme Formu ile Sosyal Etkinlikler Danışman Öğretmen Değerlendirme Formunun genellikle doldurulmadığı,</p>
Geliştirme Süreci	<p>Toplam Kalite Yönetimi uygulamaları kapsamında yapılan çalışmaların yönergesinde belirtildiği şekliyle gerçekleştirilmediği,</p>

Kaynak: Ankara Maarif Müfettişleri Başkanlığı verileri (2014-2015)

4.11.2. Yönetim Faaliyetleri İle İlgili Sorunlar

Aşağıda verilen Grafik 53 verileri irdelendiğinde Sağlık Meslek Liselerindeki (Resmi-Özel) Yönetim Faaliyetlerine ilişkin sorunların Sincan ve Gölbaşı ilçelerinde daha yoğun olduğu görülmektedir.



Grafik 53: 2014-2015 Eğitim ve Öğretim Yılında Ankara Merkez ve İlçelerinde Rehberlik ve Denetimleri gerçekleştirilen Resmi-Özel Sağlık Meslek Liselerinin “Yönetim Süreçlerinde” Tespit Edilen Sorunların İlçelere Göre Dağılımı. Kaynak: Ankara Maarif Müfettişleri Başkanlığı verileri (2014-2015)

2014-2015 Eğitim Öğretim Yılında Resmi- Özel Sağlık Meslek Liselerinde Maarif Müfettişlerince gerçekleştirilen rehberlik ve denetimler sonucunda bu kurumlardaki Yönetim Faaliyetlerine ilişkin öne çıkan sorunlar Yönetim Faaliyetleri Alt Süreçlerine göre aşağıda yer alan Tablo 44’te belirtilmiştir.

Tablo 44: Resmi-Özel Sağlık Meslek Liselerinde Gerçekleştirilen Rehberlik ve Denetimler Sonucunda Yönetim Faaliyetleri Sürecine İlişkin Öne Çıkan Sorunlar.

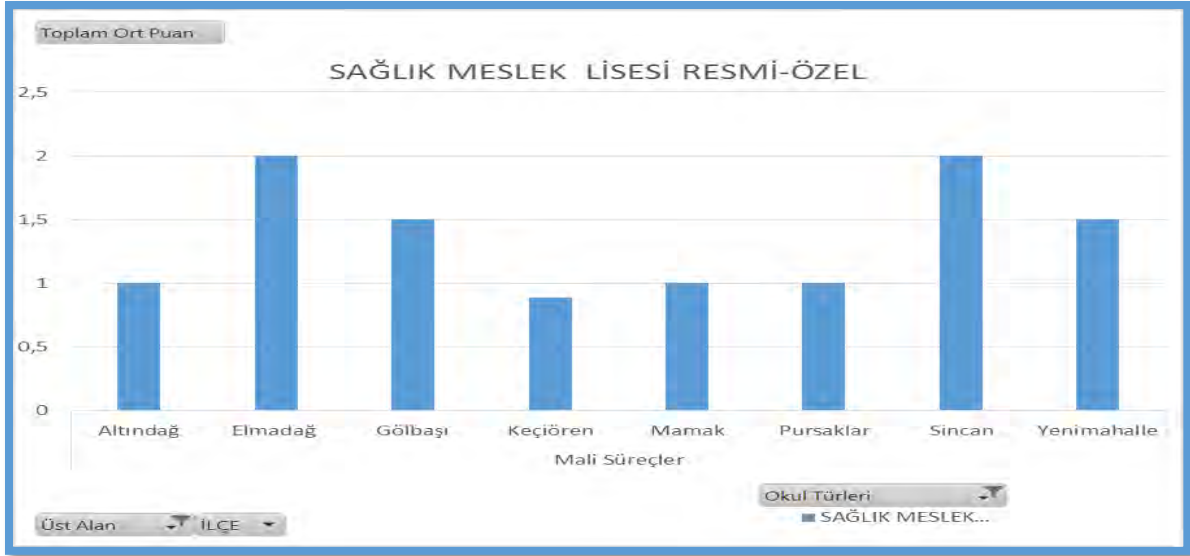
Yönetim Faaliyetleri Alt Süreçleri	Tespit Edilen Sorunlar
Araştırma ve Planlama Süreci	Öğretmenlere nöbet görevinin en az dersinin bulunduğu güne verilmediği ve nöbet esaslarının belirlenmediği, (MEB Ortaöğretim Kurumları Yönetmeliği Md.91)
	Personel arasında yapılan işbölümünün ilgililere yazılı olarak bildiriminin yapılmadığı, (MEB Ortaöğretim Kurumları Yönetmeliği Md. 78/4/a)
Ayrıca, Özel Sağlık Meslek Liselerinde	Stratejik plan ve bütçe önerilerinin gerekçeli olarak hazırlanmadığı,
	Kurumda çalıştırılacak personelin çalışma izin onaylarının mevzuat hükümlerine göre zamanında alınmadığı; Bazı öğretmenlerin çalışma izin onaylarında belirtilen ders saatleri üzerinde derse girdikleri

	Öğretmenlerin çalışma izin onaylarında olmayan programın derslerine girdikleri; (MEB Özel Öğretim Kurumları Yönetmeliği Md. 39,40)
Komisyon, Birlik ve Ekiplerin Çalışmaları	Öğretmenler kurulu toplantılarının mevzuatına uygun yapılmadığı, (MEB Ortaöğretim Kurumları Yönetmeliği Md.109) Okul Aile Birliğinin çalışmalarının mevzuatına uygun yürütülmediği, (MEB Okul-Aile Birliği Yönetmeliği Md. 5.6.7.8.9.10.11.12.13.14) Öğrenci Meclisi çalışmalarının olmadığı, Sosyal Etkinlikler Kurulunun çalışmalarının eksik yapıldığı,
Öğrenci İşleri	İşletmelerde meslek eğitimi gören öğrencilerin denetlenmesi amacıyla yeteri kadar koordinatör öğretmen görevlendirilmediği; İşletmeye Giden Bütün Öğrencilere Ücret Ödenmediği; Kaydını yenilemeyen ve herhangi bir okula kaydı yapılmayan öğrencilerle ilgili yapılacak işlemlerin belli olmadığı;
İnsan Kaynakları İş ve İşlemleri	Kantinde çalışan personelin hijyen eğitimi belgesinin bulunmadığı; Personelin devamsızlık (izin, rapor vb.) durumu gösterir personel devam devamsızlık defterinin tutulmadığı; Alan Şefi görevlendirilmesinin yapılmadığı;
Rehberlik, Denetim, İzleme ve Değerlendirme Süreci	Bazı kantin çalışanlarının, adli sicil ve arşiv kayıtlarının bulunmadığı, Okul müdürlüğü tarafından yapılması gereken mesleki çalışmalar kapsamında herhangi bir program hazırlanmadığı; Okul müdürü tarafından öğretim yılı içerisinde öğretmenlerin derslerinin izlenmediği;
İletişim ve Eşgüdüm Süreci	Okul internet sitesinin güncel olmadığı,
Pansiyon İşleri	Bazı öğrenci yataklarının başındaki kimlik belgesinin eksik olduğu, Çamaşırhanede yıkanan öğrenci nevresim takımlarının ütülenmediği, Pansiyonda kalan öğrencilerin, ders saatleri dışında ve hafta sonları boş zamanlarını değerlendirecek, kişisel gelişimlerini sağlayacak sosyal ve kültürel etkinliklere yeterince yer verilmediği,

Kaynak: Ankara Maarif Müfettişleri Başkanlığı Verileri (2014-2015).

4.11.3. Mali Süreçler İle İlgili Sorunlar

Aşağıda yer alan Grafik 54 verileri irdelendiğinde Sağlık Meslek Liselerindeki (Resmi- Özel) Mali Süreçlere ilişkin sorunların Elmadağ, Sincan, Gölbaşı ve Yenimahalle ilçelerinde daha yoğun olduğu görülmektedir.



Grafik 54: 2014-2015 eğitim ve öğretim yılında Ankara Merkez ve İlçelerinde Rehberlik ve Denetimleri gerçekleştirilen Resmi- Özel Sağlık Meslek Liselerinin “Mali Süreçlerine” İlişkin Tespit Edilen Sorunların Ağırlıklı Olarak İlçelere Göre Dağılımı. Kaynak: Ankara Maarif Müfettişleri Başkanlığı verileri (2014-2015).

2014-2015 Eğitim Öğretim Yılında Resmi- Özel Sağlık Meslek Liselerinde Maarif Müfettişlerince gerçekleştirilen rehberlik ve denetimler sonucunda bu kurumlardaki Mali Süreçlere ilişkin öne çıkan sorunlar Mali Alt Süreçlere göre aşağıda yer alan Tablo 45’te belirtilmiştir.

Tablo 45: Resmi- Özel Sağlık Meslek Liselerinde Gerçekleştirilen Rehberlik ve Denetimler Sonucunda Mali Süreçlere İlişkin Öne Çıkan Sorunlar.

Mali Alt Süreçler	Tespit Edilen Sorunlar
Mali Kaynaklar Ve Kullanımı	Mevzuatında belirtilen sayıda öğrencinin ücretsiz eğitimden faydalandırılmadığı, Ücretsiz okuma hakkından yararlanma başvuru dilekçesi alınmadan ve ücretsiz öğrenci değerlendirme komisyonu kurulmadan sadece kurumca belirlenen öğrencilerin ücretsiz okuma hakkından yararlandırıldığı, (Özel Sağlık Meslek Liselerinde)
	Çalışan personele ücret hesap pusulası verilmediği, (Özel Sağlık Meslek Liselerinde)
	Okul Aile Birliği gelirlerinden okula ait olan araçların birtakım bakım ve tamir giderlerinin karşılandığı,
	Öğretmenlerin çalışma izin onaylarında belirtilen aylık net ödemelerden daha düşük ücret ödendiği, bazı öğretmenlerin ek ders

ücretlerinin esas ücretlerine dâhil edilmediği,

Taşınır Mal İşlemleri

Bazı İlçe Milli Eğitim Müdürlüklerinin eğitim personelinin çalışma izinlerinin ilgili mevzuatta belirtilen sürede düzenlenmemesi nedeniyle bazı özel kurumlarda çalışma izinleri alınmadan eğitim personelinin görev yaptığı, (*Özel Sağlık Meslek Liselerinde*)

Bazı kurumlarda belirlenen alan kontenjanlarının üzerinde öğrenci kaydı yapıldığı, (*Özel Sağlık Meslek Liselerinde*)

Kaynak: Ankara Maarif Müfettişleri Başkanlığı verileri (2014-2015)

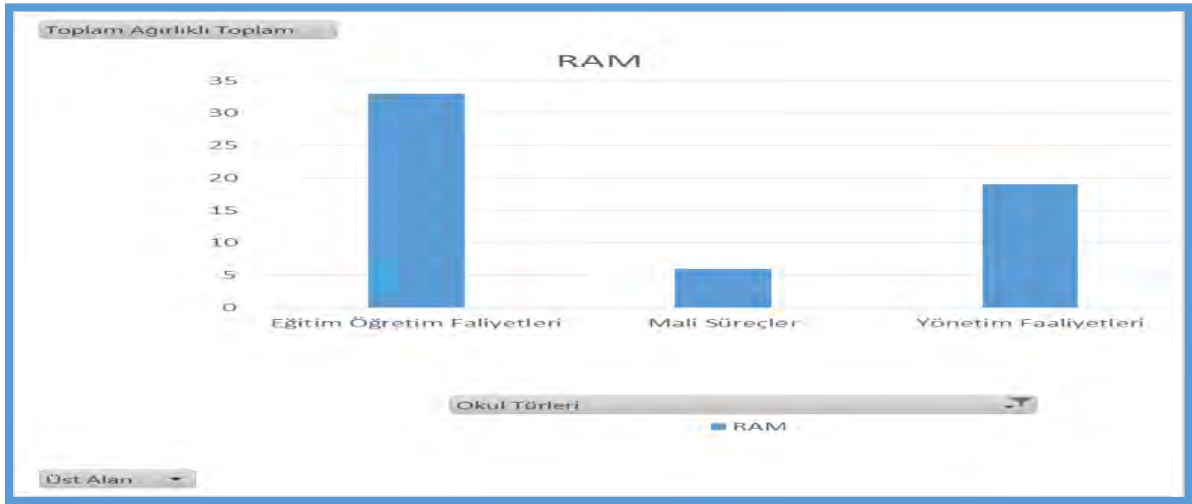
4.12. REHBERLİK VE ARAŞTIRMA MERKEZLERİ

Tablo 46: 2014-2015 Eğitim Öğretim Yılında Denetimi Planlanan ve Gerçekleştirilen rehberlik ve Araştırma Merkezlerine Ait Veriler.

Okul / Kurum Türü	Toplam			Planlanan			Rehberlik ve Denetimi Yapılan Kurum Sayısı		
	Toplam	Devlet	Özel	Toplam	Devlet	Özel	Toplam	Devlet	Özel
Rehberlik ve Araştırma Merkezi	16	16	-	11	11	-	9	9	-

Kaynak: Ankara Maarif Müfettişleri Başkanlığı verileri (2014-2015)

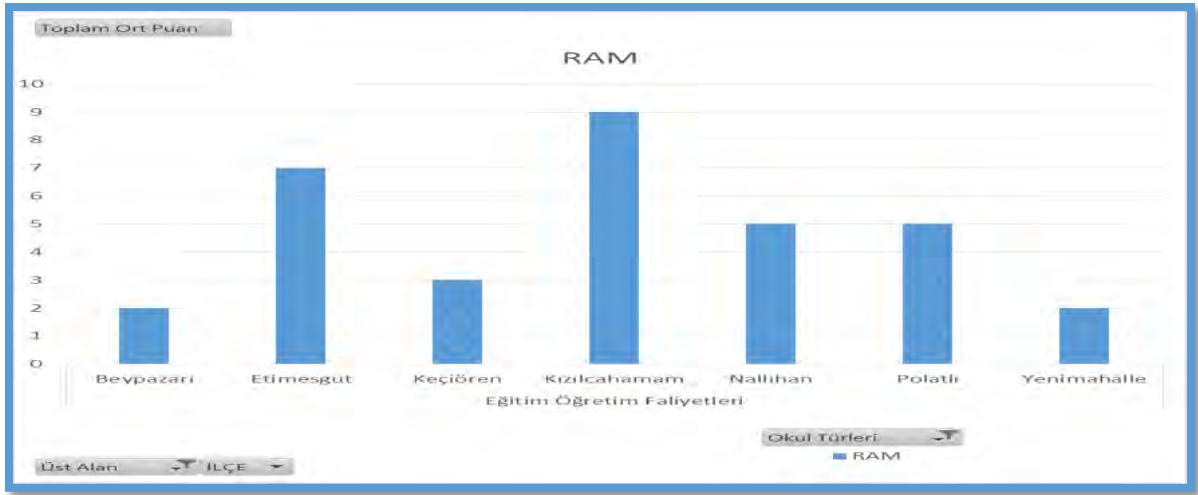
Aşağıda yer alan Grafik 55 verileri incelendiğinde Ankara Merkez ve İlçelerindeki Rehberlik ve Araştırma Merkezlerinde tespit edilen sorunların Eğitim Öğretim Faaliyetleri Süreçlerinde Yönetim Faaliyetleri ve Mali Süreçlere göre daha yoğun olduğu, görülmektedir.



Grafik 55: Rehberlik ve Araştırma Merkezlerinin 'Eğitim Öğretim Faaliyetleri, Yönetim Faaliyetleri ve Mali Süreçleri' ile ilgili tespit edilen sorunların yoğunluğunun karşılaştırılması. Kaynak: Ankara Maarif Müfettişleri Başkanlığı verileri (2014-2015)

4.12.1. Eğitim Öğretim Faaliyetleri İle İlgili Sorunlar

Aşağıda yer alan Grafik 56 verileri incelendiğinde Rehberlik ve Araştırma Merkezlerinin Eğitim Öğretim Faaliyetlerine ilişkin sorunların Kızılcahamam, Etimesgut, Polatlı ve Nallıhan ilçelerinde daha yoğun olarak tespit edildiği anlaşılmaktadır.



Grafik 56: Rehberlik ve Araştırma Merkezlerinde Eğitim Öğretim Faaliyetlerine İlişkin Sorunların İlçeler Bazında Yoğunluğunu Gösterir Veriler. Kaynak: Ankara Maarif Müfettişleri Başkanlığı verileri (2014-2015)

2014-2015 Eğitim Öğretim yılında Rehberlik ve Araştırma Merkezlerinde maarif müfettişlerince gerçekleştirilen rehberlik ve denetimler sonucunda, bu kurumlardaki *Eğitim Öğretim Faaliyetlerine* ilişkin öne çıkan sorunlar Eğitim Öğretim Faaliyetleri alt süreçlerine göre aşağıda yer alan Tablo 47’de belirtilmiştir.

Tablo 47: Rehberlik ve Araştırma Merkezlerinde Gerçekleştirilen Rehberlik ve Denetimler Sonucunda Eğitim Öğretim Faaliyetlerine İlişkin Öne Çıkan Sorunlar.

Eğitim Öğretim Faaliyetleri Alt Süreçleri	Tespit Edilen Sorunlar
Fiziki Koşullar	Bazı Kurumlarda alarm sisteminin bulunmadığı, ayrıca yangın söndürme sisteminin de çalışır vaziyette olmadığı,
	Bazı kurumlarda engelliler için tuvalet ve lavabo düzenlenmediği ve kurumun girişinde engelli bireylere yönelik rampanın bulunmadığı, ya da Engelli Rampasının Eğiminin Mevzuatında Belirtilen Standartlara Uygun Olmadığı,
	Etimesgut Rehberlik ve Araştırma merkezinde, İlçe Milli Eğitim Müdürlüğü tarafından, arşiv olarak kullanılması nedeniyle, kurum sığınağının amacına uygun olarak kullanılmadığı,
	Bazı kurumlarda kazan dairesinde görevli personelin doğal gaz işletmeciliği kursu sertifikasının bulunmadığı
Hazırlık Süreci	Bazı kurumlarda amaca uygun bir kitaplığın oluşturulmadığı,
	Eğitim-Öğretim kurumlarından gönderilen yıllık çalışma programları ile çalışma raporları incelenip, değerlendirildikten ve sonuçları raporlaştırıldıktan sonra ilgili rehberlik ve psikolojik danışma servislerine geri bildirim sağlanmadığı,
	Öğrencilerin yönelebilecekleri üst öğrenim kurumları, iş alanları ve mesleklere ilişkin bilgileri kapsayacak, onların çeşitli alanlardaki gelişimlerini destekleyecek yayınların yeteri kadar hazırlanmadığı,

Özel eğitim konusunda çevrenin gereksinimlerini belirlemek, hizmetleri geliştirmek, niteliği ve verimi artırmak için yapılan çalışmaların yetersiz olduğu,

Özel Eğitim Kurumları ile kaynaştırma programı uygulayan okulların rehberlik ve psikolojik danışma servislerince, engelli öğrencilere yönelik verilen rehberlik ve psikolojik danışma hizmetlerine ilişkin program ve çalışmaların değerlendirilmediği,

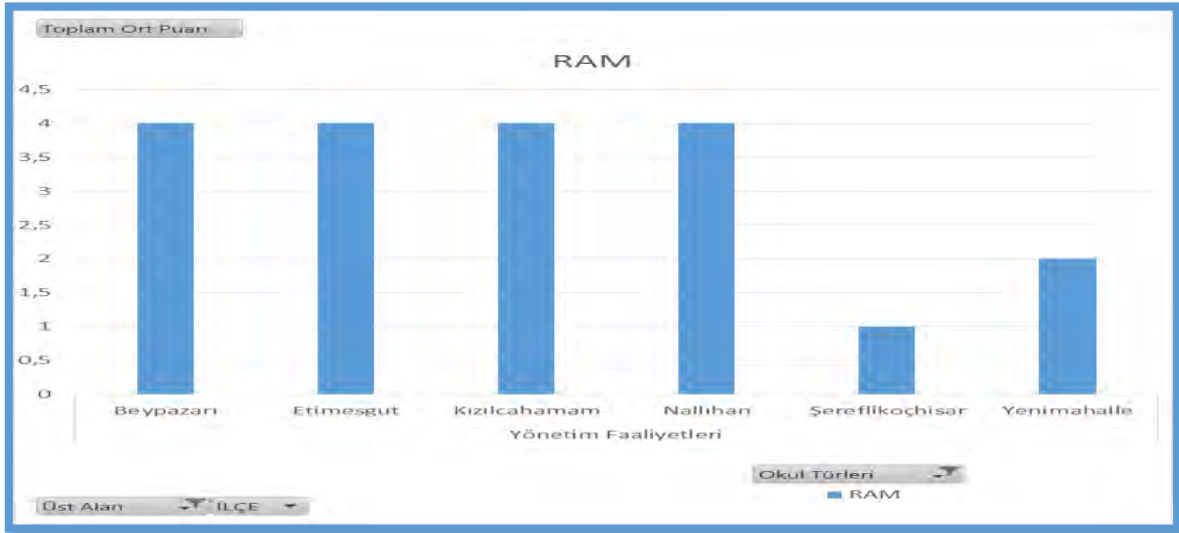
Rehberlik hizmetlerinde kullanılan psikolojik ölçme araçları ile diğer araç ve tekniklerin tespiti, çoğaltımı, temini, geliştirilmesi ve servislere dağıtımı için yapılan çalışmaların planlı şekilde yürütülmediği,

Kurum /Çevre İlişkileri	Özel Eğitim konusunda, ailelere yönelik bilgilendirme ve rehberlik programı düzenlenme çalışmalarının yetersiz kaldığı,
Rehberlik Psikolojik Danışma Hizmetleri Süreci	Kurumlarda, eğitsel değerlendirme ve tanılama yapıldığından özel eğitim gerektiren çocukların gelişimlerini destekleyici nitelikte bireysel veya grupta çeşitli özel eğitim uygulamalarının yapılamadığı,

Kaynak: Ankara Maarif Müfettişleri Başkanlığı verileri (2014-2015)

4.12.2. Yönetim Faaliyetleri İle İlgili Sorunlar

Aşağıda yer alan Grafik 57 verileri irdelendiğinde Rehberlik ve Araştırma Merkezleri Yönetim Faaliyetlerine ilişkin sorunların Beypazarı Etimesgut Kızılcahamam ve Nallıhan İlçelerinde daha yoğun olduğu görülmektedir.



Grafik 57: 2014-2015 eğitim ve öğretim yılında Ankara Merkez ve İlçelerinde Rehberlik ve Denetimleri gerçekleştirilen Rehberlik ve Araştırma Merkezlerinin “Yönetim Süreçlerinde” Tespit Edilen Sorunların Ağırlıklı Olarak İlçelere Göre Dağılımı. Kaynak: Ankara Maarif Müfettişleri Başkanlığı verileri (2014-2015)

2014-2015 Eğitim Öğretim Yılında Rehberlik ve Araştırma Merkezlerinde (RAM) Maarif Müfettişlerince gerçekleştirilen rehberlik ve denetimler sonucunda bu kurumlardaki Yönetim Faaliyetlerine ilişkin öne çıkan sorunlar Yönetim faaliyetleri alt Süreçlerine göre aşağıda yer alan Tablo 48’de belirtilmiştir.

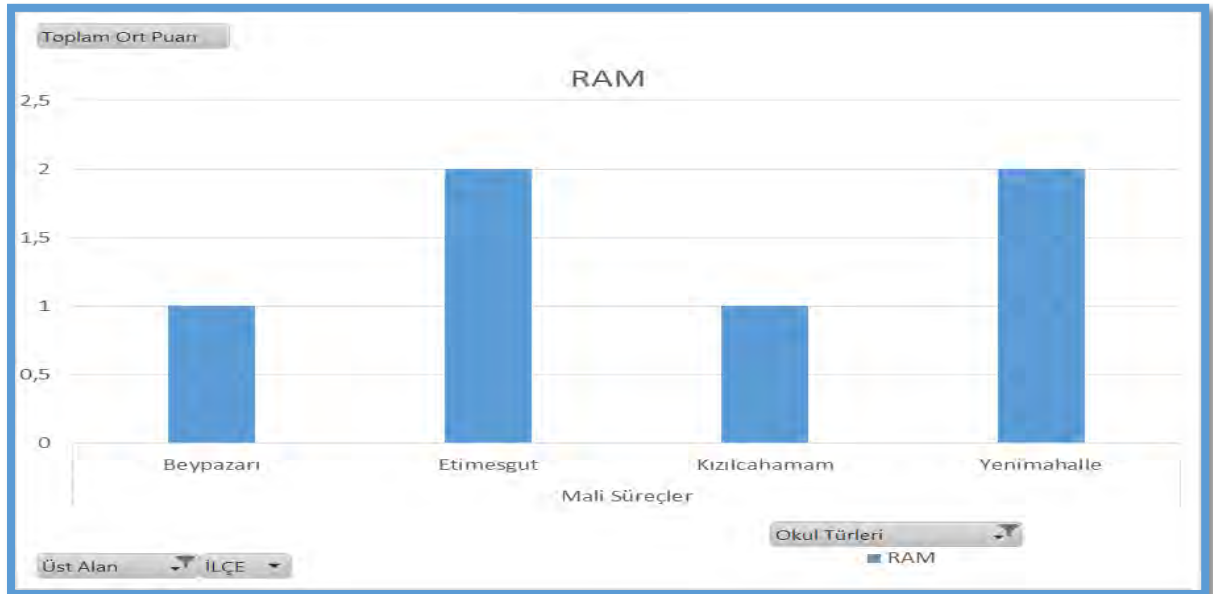
Tablo 48: Rehberlik ve Araştırma Merkezlerinde gerçekleştirilen Rehberlik ve Denetimler Sonucunda Yönetim Faaliyetleri Sürecine İlişkin Öne Çıkan Sorunlar.

Yönetim Faaliyetleri Alt Süreçleri	Tespit Edilen Sorunlar
Araştırma, Planlama ve Uygulama Süreci	Ailelere yönelik çeşitli bilgilendirmeler ile rehberlik program ve çalışmalarına ait planlama yapılmadığı, Bölümün görevlerine ilişkin konularda çevrenin gereksinimleri belirlenerek, hizmetleri geliştirmek, niteliği ve verimi artırmak için araştırmaların yapılmadığı, Zimmet Defteri, Yayın Defteri, Yayın İsteme Defteri ve Danışan Kayıt Defterinin tutulmadığı, Brifing Dosyasının hazırlanmadığı, kurumca hazırlanan kamu hizmet standartlarının vatandaşların kolayca görebileceği panolara asılmadığı,
Komisyon, Birlik ve Ekiplerin Çalışmaları	Okul Aile Birliğine ait defter ve dosya kayıtlarının düzenli işlenmediği,
İnsan Kaynakları İş ve İşlemleri	Bölüm başkanları ile diğer personel arasında iş bölümü yapılmadığı, İlgili eğitim paydaşlarıyla gerekli işbirliğinin yapılmadığı, Okul-Aile Birliği'nin kurulmadığı ve birlik organlarının oluşturulmadığı,
Rehberlik, Denetim, İzleme ve Değerlendirme Süreci	Rehberlik ve Psikolojik Danışma Hizmetleri İl Danışma Komisyonu toplantılarına iştirak edilmediği,
Bilişim Sistemleri Süreci	Elektronik ortamlara veri girişlerinin sağlanabilmesi amaçlı kullanıcı gruplarının oluşturulmadığı ve gerekli yetkilendirmelerin yapılmadığı,

Kaynak: Ankara Maarif Müfettişleri Başkanlığı verileri (2014-2015)

4.12.3. Mali Süreçler İle İlgili Sorunlar

Aşağıda yer alan Grafik 58 verileri irdelendiğinde Rehberlik ve Araştırma Merkezleri Mali Süreçlere ilişkin sorunların Etimesgut ve Yeni mahalle ilçelerinde daha yoğun olduğu görülmektedir.



Grafik 58: 2014-2015 Eğitim ve Öğretim Yılında Ankara Merkez ve İlçelerinde Rehberlik ve Denetimleri Gerçekleştirilen Rehberlik ve Araştırma Merkezlerinin “Mali Süreçlerinde” Tespit Edilen Sorunların İlçelere Göre Dağılımı. Kaynak: Ankara Maarif Müfettişleri Başkanlığı verileri (2014-2015)

2014-2015 Eğitim Öğretim Yılında Rehberlik ve Araştırma Merkezlerinde (RAM) Maarif Müfettişlerince gerçekleştirilen rehberlik ve denetimler sonucunda bu kurumlardaki *Mali süreçlere ilişkin öne çıkan sorunlar alt Süreçlerine* göre aşağıda yer alan Tablo 49’de belirtilmiştir.

Tablo 49: Rehberlik ve Araştırma Merkezlerinde Gerçekleştirilen Rehberlik ve Denetimler Sonucunda Mali Süreçlere İlişkin Öne Çıkan Sorunlar.

Mali Alt Süreçler	Tespit Edilen Sorunlar
Mali Kaynakların Kullanım süreçleri	Okul-aile birliği hesaplarının TEFBİS ortamında tutulmadığı,
Taşınır Mal İşlemleri	Kurumlarda çeşitli bölümlerde yer alan Taşınır Malların üzerine sicil numaralarının yazılmadığı,
	Oda, derslik ve diğer bölümlere dayanaklı Taşınırlar Listesi’nin asılmadığı,
	Taşınır İstek Belgesi düzenlenmediği,

Kaynak: Ankara Maarif Müfettişleri Başkanlığı verileri (2014-2015)

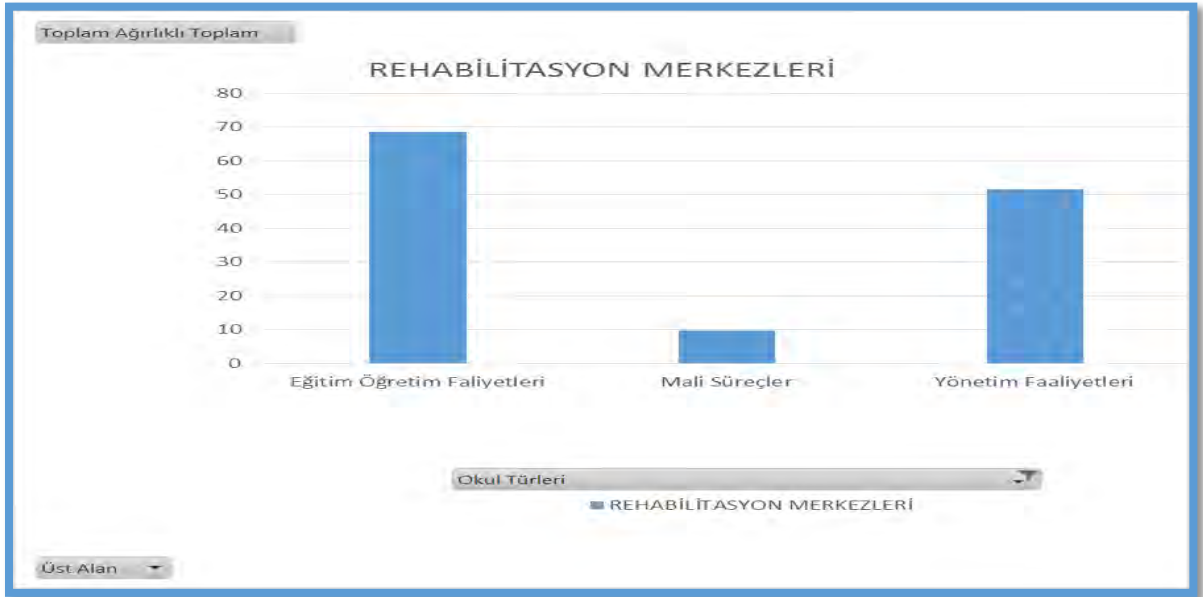
4.13. ÖZEL ÖZEL EĞİTİM VE REHABİLİTASYON MERKEZLERİ

Tablo 50: 2014-2015 Eğitim Öğretim Yılında Denetimi Planlanan ve Gerçekleştirilen Özel Özel Eğitim ve Rehabilitasyon Merkezlerine Ait Veriler.

Okul / Kurum Türü	Toplam			Planlanan			Rehberlik ve Denetimi Yapılan Kurum Sayısı		
	Toplam	Devlet	Özel	Toplam	Devlet	Özel	Toplam	Devlet	Özel
Özel Özel Eğitim Rehabilitasyon Merkezi	176	-	176	173	-	173	148	-	148

Kaynak: Ankara Maarif Müfettişleri Başkanlığı verileri (2014-2015)

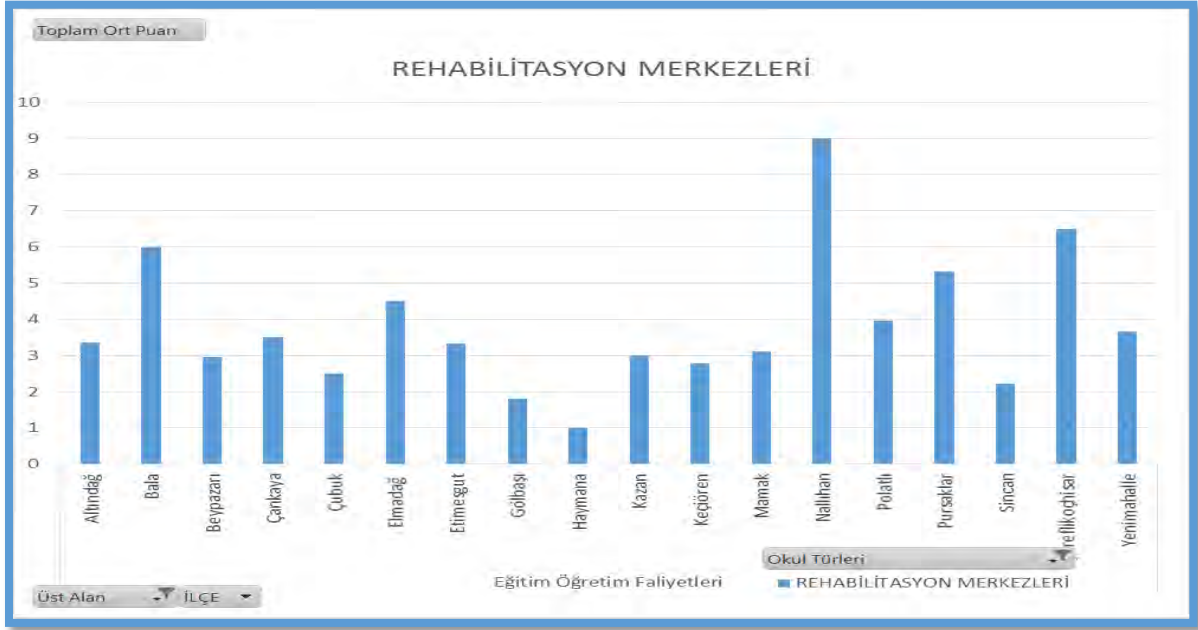
Aşağıda yer alan Grafik 58 verileri incelendiğinde Ankara Merkez ve İlçelerindeki Özel Özel Eğitim ve Rehabilitasyon Merkezlerinde Eğitim Öğretim Faaliyetleri Süreçlerinde tespit edilen sorunların Yönetim Faaliyetleri ve Mali Süreçlere göre daha fazla yoğun olduğu görülmektedir.



Grafik 58: Özel Özel Eğitim ve Rehabilitasyon Merkezlerinin 'Eğitim Öğretim Faaliyetleri, Yönetim Faaliyetleri ve Mali Süreçleri' İle İlgili Tespit Edilen Sorunların Yoğunluğunun Karşılaştırılması. Kaynak: Ankara Maarif Müfettişleri Başkanlığı verileri (2014-2015).

4.13.1. Eğitim Öğretim Faaliyetleri İle İlgili Sorunlar

Aşağıda yer alan Grafik 59 verileri incelendiğinde **Özel Özel Eğitim Ve Rehabilitasyon Merkezlerinde** Eğitim Öğretim Faaliyetlerine ilişkin sorunların Nallıhan, Şereflikoçhisar, Bala ve Elmadağ ilçelerinde daha yoğun olarak tespit edildiği anlaşılmaktadır.



Grafik 59: Özel Eğitim ve Rehabilitasyon Merkezlerinde Eğitim Öğretim Faaliyetlerine İlişkin Sorunların İlçeler Bazında Yoğunluğunu Gösterir Veriler. Kaynak: Ankara Maarif Müfettişleri Başkanlığı verileri (2014-2015)

2014-2015 Eğitim Öğretim yılında Özel Özel Eğitim ve Rehabilitasyon Merkezlerinde maarif müfettişlerince gerçekleştirilen rehberlik ve denetimler sonucunda, bu kurumlardaki *Eğitim Öğretim Faaliyetlerine* ilişkin öne çıkan sorunlar Eğitim Öğretim Faaliyetleri alt süreçlerine göre aşağıda yer alan Tablo 51’ de belirtilmiştir.

Tablo 51: Özel Eğitim ve Rehabilitasyon Merkezlerinde gerçekleştirilen rehberlik ve denetimler sonucunda Eğitim Öğretim Faaliyetlerine ilişkin öne çıkan sorunlar.

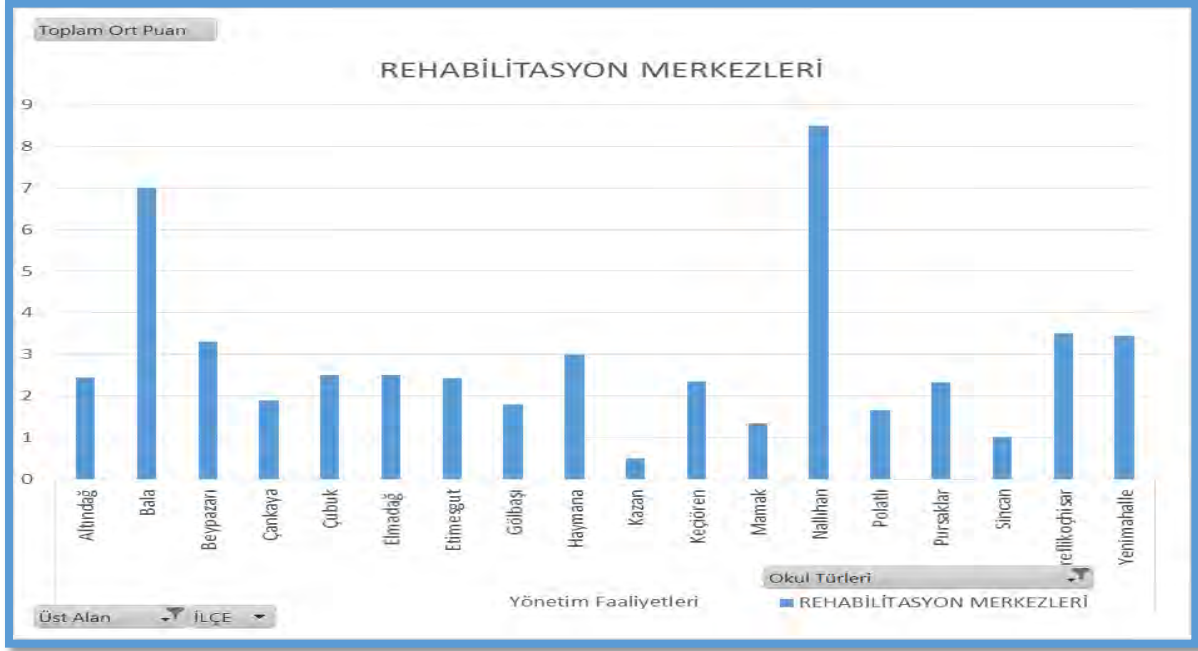
Eğitim Öğretim Faaliyetleri Alt Süreçleri	Tespit Edilen Sorunlar
Bireyselleştirilmiş Eğitim Programı	Eğitim programlarının hazırlanması, planlanmasında psikolog veya aile katılımının sağlanmadığı, Özel Eğitim Değerlendirme Kurulu raporunda önerilen modüllerin tamamı dikkate alınarak bireysel eğitim programlarının hazırlanmadığı, planlanmadığı ve değerlendirilmediği,
Eğitim Gruplarının Oluşturulması Ve Grup Eğitimi	Eğitim gruplarının oluşturulmasında engel türü, yaş ve derecesi, eğitim performansı ile ilgili durumların dikkate alınmadığı,

Fiziki Koşullar	<p>Bazı kurumlarda asansör sisteminin bulunmadığı,</p> <p>Deprem Anında Tehlike Oluşturacak Araç Ve Gereçlerle İlgili Gerekli Tedbirlerin Alınmadığı,</p> <p>Bazı Kurumlarda İnternet Sisteminin Aktif Durumda Olmadığı,</p> <p>Bazı kurumlarda yangın tüplerinin ve elektrik tesisatının periyodik bakımlarının yapılmadığı,</p> <p>Bazı kurumlarda sivil savunma önlemlerinin yanı sıra kurumun iç-dış güvenliği ile sabotajlara karşı gerekli önlemler alınmadığı, ayrıca sivil savunma dosyasının hazırlanmadığı ve gerekli tatbikatların yapılmadığı,</p>
Kurulların Oluşturulması	<p>Bazı kurumlarda BEP Geliştirme Biriminin oluşturulmadığı,</p> <p>Personel kuruluna mevzuatında belirtilen tüm üyelerin katılımının sağlanmadığı,</p> <p>Bazı kurumlarda Pesonel Kurulunun Oluşturulmadığı ya da kurulun yılda en az iki defa toplanmadığı,</p>
Öğrenci / Kursiyer İşleri	<p>Bazı kurumlarda; derse gelen engelli bireylerin ders defterine yazıldığı ancak, derse gelmeyen engelli bireylerin ders bitiminde engelli birey modülünden düşülmediği,</p> <p>Öğrencilerin derslere geç kalmamaları için gerekli tedbirlerin alınmadığı,</p>
Öğrenci Ve Kursiyer Başarısını Değerlendirme	<p>Engelli bireylerin izlenme ve değerlendirilmelerinin destek eğitim programlarında yer alan açıklamalar ve ölçme araçları dikkate alınarak yapılmadığı,</p> <p>Kaba Değerlendirme Formları, Performans Kayıt Tabloları ve Dönem Sonu Değerlendirmelerin programlardaki açıklamaların dikkate alınarak yapılmadığı ya da eksik yapıldığı ve engelli bireyin dosyasında bulundurulmadığı,</p> <p>Performans Değerlendirme Tablolarının öğrenci velilerine verilmediği,</p>
Öğrencinin Kuruma Geliş Gidiş	<p>Ders defterine öğrenci devam devamsızlıkları işlenmediği ve kazanımların yazılmadığı,</p> <p>Örgün eğitim kurumlarına kayıtlı olup aynı zamanda destek eğitim almak üzere özel eğitim ve rehabilitasyon merkezlerine devam eden bireylerle ilgili yapılan eğitimlerde, her iki kurumdaki eğitim görevlileri arasında bir koordinasyon bulunmadığı,</p> <p>Özel Eğitim ve Rehabilitasyon Merkezlerinde engelli bireylerin, kuruma ait araçlarla seans seans taşındığı, taşıma iş ve işlemlerinin okul servis hizmetleri yönetmeliği kapsamında yer almamakla birlikte yönetmelik kriterlerine uymadığı,</p> <p>Özel Eğitim ve Rehabilitasyon Merkezlerinin bazılarında psikoloji bölümü mezunlarının hem kurum müdürü ve aynı zamanda hem psikolog olarak da görev yaptıkları,</p>
Öğretim Materyallerinin Yeterliliği	<p>Bazı kurumlarda zihinsel engelli bireyler bireysel eğitim ile grup eğitim odalarında gerekli araç ve gerecin bulunmadığı,</p>
Öğretim Programları Uygulama	<p>Ailelerin eğitim çalışmalarına katılımının sağlanmadığı,</p> <p>BEP Geliştirme Birimine engelli bireyin velisi veya engelli bireyin kendisinin katılımının sağlanmadığı,</p>

Kaynak: Ankara Maarif Müfettişleri Başkanlığı verileri (2014-2015)

4.13.2. Yönetim Faaliyetleri İle İlgili Sorunlar

Aşağıda yer alan Grafik 60 verileri incelendiğinde Özel Eğitim ve Rehabilitasyon Merkezleri Yönetim Faaliyetlerine ilişkin sorunların Nallıhan ve Bala ilçelerinde daha yoğun olduğu görülmektedir.



Grafik 60: 2014-2015 Eğitim ve Öğretim Yılında Ankara Merkez ve İlçelerinde Rehberlik ve Denetimleri Gerçekleştirilen Özel Eğitim ve Rehabilitasyon Merkezleri “Yönetim Süreçlerinde” tespit Edilen Sorunların Olarak İlçelere Göre Dağılımı. Kaynak: Ankara Maarif Müfettişleri Başkanlığı verileri (2014-2015)

2014-2015 Eğitim Öğretim Yılında Özel Eğitim ve Rehabilitasyon Merkezlerinde (ÖERM) Maarif Müfettişlerince gerçekleştirilen rehberlik ve denetimler sonucunda bu kurumlardaki Yönetim Faaliyetlerine ilişkin öne çıkan sorunlar Yönetim faaliyetleri alt Süreçlerine göre aşağıda yer alan Tablo 52’de belirtilmiştir.

Tablo 52: Özel Özel Eğitim ve Rehabilitasyon Merkezlerinde Gerçekleştirilen Rehberlik ve Denetimler Sonucunda Yönetim Faaliyetleri Süreçlerine İlişkin Öne Çıkan Sorunlar.

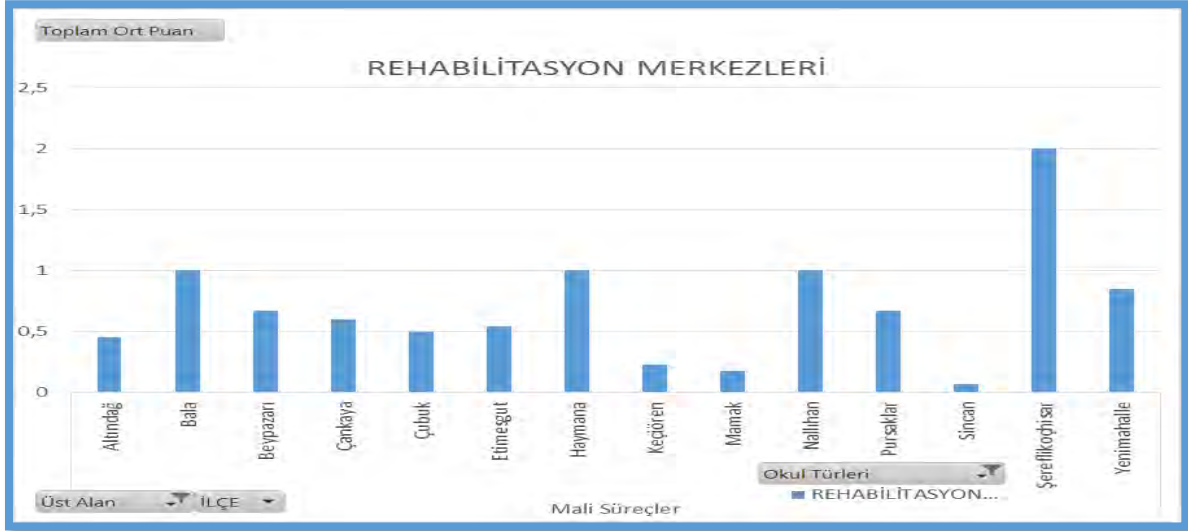
Yönetim Faaliyetleri Alt Süreçleri	Tespit Edilen Sorunlar
Araştırma, Planlama ve Engelli Birey Modülüne Kayıt Süreçleri	Aylık bireyselleştirilmiş eğitim çalışma ve rehabilitasyon planı, meslek elemanı çalışma çizelgesi ile sınıf ders defterlerinin birbiri ile uyumlu olmadığı ve engelli bireye ait bireyselleştirilmiş eğitim çalışma ve rehabilitasyon planında meslek elemanı ile öğrenci veli imzalarının eksik olduğu,

	<p>Grup eğitimlerinde öğrenci yoklamalarının düzenli alınmadığı,</p> <p>Bazı kurumlarda özel eğitim ve değerlendirme kurulu raporu, bireyselleştirilmiş eğitim planı ile aile görüşme formlarının engelli birey dosyasında saklanmadığı,</p> <p>Kuruma kaydolma sürecinde istenen belgelerde eksikliklerin bulunduğu</p> <p>Engelli bireyin kurumdan ayrılması ve başka kuruma kaydolması işlemlerinde veli dilekçesinin kurumda yer almadığı,</p> <p>Engelli bireylerin bireysel/grup ders eğitimlerinin gün ve saatlerinin yer aldığı iş takviminin hazırlanmasında bir sonraki ayın eğitimi başlamasından önce engelli birey modülüne girilmediği,</p>
Örgütlenme, Karar verme ve Uygulama Süreci	<p>Engelli bireyin özel eğitime ilişkin gereksinimlerinin belirlenerek ailelerin eğitime aktif katılımlarını arttırmaya yönelik çalışmalar ile aile eğitim programlarının hazırlanması, planlanması ve koordinasyonun sağlanmasında eksikliklerin bulunduğu ya da hiç bir çalışmanın yapılmadığı,</p> <p>Kurum personelinin yetiştirilmesine yönelik hizmet içi eğitim faaliyetlerinin süreklilik arz edecek şekilde planlanıp uygulanmadığı,</p>
İnsan Kaynakları İş ve İşlemleri	<p>Bazı kurumlarda BEP Geliştirme Birimi toplantılarına velilerin katılmadığı,</p> <p>Bazı kurumlarda çalışan yardımcı personelin çalışma onayının olmadığı ve bu yardımcı personellere ait özlük dosyası tutulmadığı,</p> <p>Bazı kurumlarda usta öğreticilerin çalışma izin onaylarının olmadığı,</p> <p>Kurumlarda çalışan personelin izin işlemlerine ilişkin kayıtların, yıllık ücretli izin yönetmeliği ve MEB İzin Yönergesine uygun olarak tutulmadığı,</p> <p>Bazı kurumlarda psikolog ya da rehberlik öğretmeni görevlendirmesinin yapılmadığı,</p>
Rehberlik, Denetim, İzleme ve Değerlendirme Süreci	<p>Görevli öğretmen ve eğitim personelinin; engelli bireylerin gelişimini ve eğitimini yeterli oranda izlemediği ve beklenen gelişimi göstermeyenler için ilgili meslek elemanlarıyla yeterli işbirliği yapmadığı,</p> <p>Mutfakta çalışan personelin gerekli hijyen eğitimini almadıkları ve bazılarının sağlık raporlarının bulunmadığı</p>
İletişim ve Eşgüdüm Süreci	<p>Bazı kurumlarda defter, dosya ve kayıtların tutulmadığı ya da eksik tutulduğu, (<i>Personel Kurulu Karar Defteri, Zimmet Defteri, BEP'ler, Aile Görüşme Formu, Kaba Değerlendirme Formu, Dönem Sonu Değerlendirme Formu, Son Değerlendirme Formu, Aylık Performans Kayıt Tabloları Vb.</i>)</p> <p>Kuruma ait tanıtıcı ve kurum faaliyetlerine ilişkin güncel istatistik bilgilerin yer aldığı internet sitesinin oluşturulmadığı,</p>
Bilişim Sistemleri Süreci	<p>Elektronik veri girişlerinin sağlanması amaçlı kullanıcı gruplarının oluşturulmadığı, gerekli yetkilendirmelerin yapılmadığı,</p> <p>İş takvimi doğrultusunda seansına katılmayan öğrencilerin seansının iptal edilerek kalan iş günleri için yeni seans belirleme işlemlerinin anlık yapılmadığı,</p>
Yönetim Faaliyetleri ve Sonuçları	<p>Ders defterlerine seans saatlerinin yazılmadığı,</p> <p>Kurumların amaç ve hedeflerinin belirleneceği stratejik planların hazırlanmadığı,</p>

Kaynak: Ankara Maarif Müfettişleri Başkanlığı verileri (2014-2015)

4.13.3. Mali Süreçler İle İlgili Sorunlar

Aşağıda yer alan Grafik 61 verileri irdelendiğinde Özel Özel Eğitim ve Rehabilitasyon Merkezlerinin Mali Süreçlerine ilişkin sorunların Şereflikoçhisar’da belirgin olmak üzere, Bala, Haymana, Yenimahalle ve Nallıhan ilçelerinde diğer ilçelere nazaran daha yoğun olduğu görülmektedir.



Grafik 61: 2014-2015 Eğitim ve Öğretim Yılında Ankara Merkez ve İlçelerinde Rehberlik ve Denetimleri Gerçekleştirilen Özel Özel Eğitim ve Rehabilitasyon Merkezlerinin “Mali Süreçlerinde” Tespit Edilen Sorunların İlçelere Göre Dağılımı. Kaynak: Ankara Maarif Müfettişleri Başkanlığı verileri (2014-2015)

2014-2015 Eğitim Öğretim Yılında Özel Eğitim ve Rehabilitasyon Merkezlerinde Maarif Müfettişlerince gerçekleştirilen rehberlik ve denetimler sonucunda bu kurumlardaki Mali Süreçlere ilişkin öne çıkan sorunlar mali alt süreçlere göre aşağıda yer alan Tablo 53’de belirtilmiştir.

Tablo 53: Özel Özel Eğitim ve Rehabilitasyon Merkezlerinde Gerçekleştirilen Rehberlik ve Denetimler Sonucunda Mali Süreçlere İlişkin Öne Çıkan Sorunlar.

Mali Alt Süreçler	Tespit Edilen Sorunlar
Destek Eğitimi Ücretleri	Bazı kurumlarda, aylık bireyselleştirilmiş eğitim çalışma ve rehabilitasyon planlarının eğitim elemanı ve veliler tarafından günlük olarak imzalanmadığı,
Ücretsiz Okutulacak Engelli Bireyler	Ücretsiz okutulacak engelli bireylerin belirlenmesinde her ay en az seansa devam eden bireylerin tercih edildiği veya devamsız olan öğrencilerin ücretsiz öğrenciler olarak gösterildiği,
Taşınır Mal İşlemleri	Bölümlerde bulunan taşınır mallara numara verilmediği ve taşınır mal listelerinin ilgili birimlere asılmadığı,

Kaynak: Ankara Maarif Müfettişleri Başkanlığı verileri (2014-2015)

4.14. UYGULAMA MERKEZLERİ (Resmi-Özel)

(Özel Eğitim Uygulama merkezleri (I. II. Kademe), İş Uygulama Merkezleri (III. Kademe) İşitme Engelliler Özel Eğitim İlkokulu ve Ortaokulu, İşitme Engelliler Özel Eğitim İlkokulu ve Ortaokulları)

Tablo 54: 2014-2015 Eğitim Öğretim Yılında Denetimi Planlanan ve Gerçekleştirilen Uygulama Merkezlerine Ait Veriler.

Okul / Kurum Türü	Toplam			Planlanan			Rehberlik ve Denetimi Yapılan Kurum Sayısı		
	Toplam	Devlet	Özel	Toplam	Devlet	Özel	Toplam	Devlet	Özel
Uygulama Merkezi	91	77	14	71	57	14	11	5	6

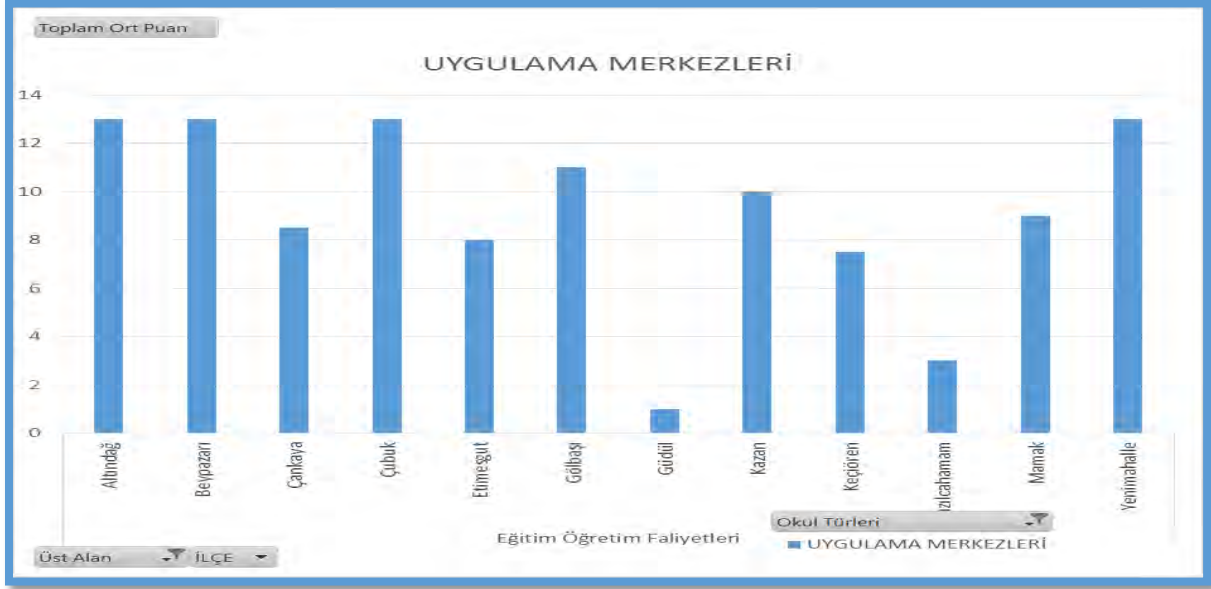
Aşağıda yer alan Grafik 62 verileri incelendiğinde Ankara Merkez ve İlçelerindeki Uygulama Merkezlerinde Eğitim Öğretim Faaliyetleri Süreçlerinde tespit edilen sorunların Yönetim Faaliyetleri ve Mali Süreçlere göre daha yoğun olduğu görülmektedir



Grafik 62: Uygulama Merkezlerinin 'Eğitim Öğretim Faaliyetleri, Yönetim Faaliyetleri ve Mali Süreçleri' ile ilgili tespit edilen sorunların karşılaştırılması. Kaynak: Ankara Maarif Müfettişleri Başkanlığı verileri (2014-2015)

4.14.1. Eğitim Öğretim Faaliyetleri İle İlgili Sorunlar

Aşağıda yer alan Grafik 63 verileri irdelendiğinde Uygulama Merkezlerinde Eğitim Öğretim Faaliyetlerine ilişkin sorunların Yenimahalle, Çubuk, Altındağ ve Beypazarı ilçelerinde daha yoğun olarak tespit edildiği anlaşılmaktadır.



Grafik 63: Uygulama Merkezlerinde Eğitim Öğretim Faaliyetlerine ilişkin sorunların İlçeler Bazında Yoğunluğunu Gösterir Veriler. Kaynak: Ankara Maarif Müfettişleri Başkanlığı verileri (2014-2015)

2014-2015 Eğitim Öğretim yılında Uygulama Merkezlerinde maarif müfettişlerince gerçekleştirilen rehberlik ve denetimler sonucunda, bu kurumlardaki *Eğitim Öğretim Faaliyetlerine* ilişkin öne çıkan sorunlar Eğitim Öğretim Faaliyetleri alt süreçlerine göre aşağıda yer alan Tablo 55' te belirtilmiştir.

Tablo 55: Uygulama Merkezlerinde Gerçekleştirilen Rehberlik ve Denetimler Sonucunda Eğitim Öğretim Faaliyetlerine İlişkin Öne Çıkan Sorunlar.

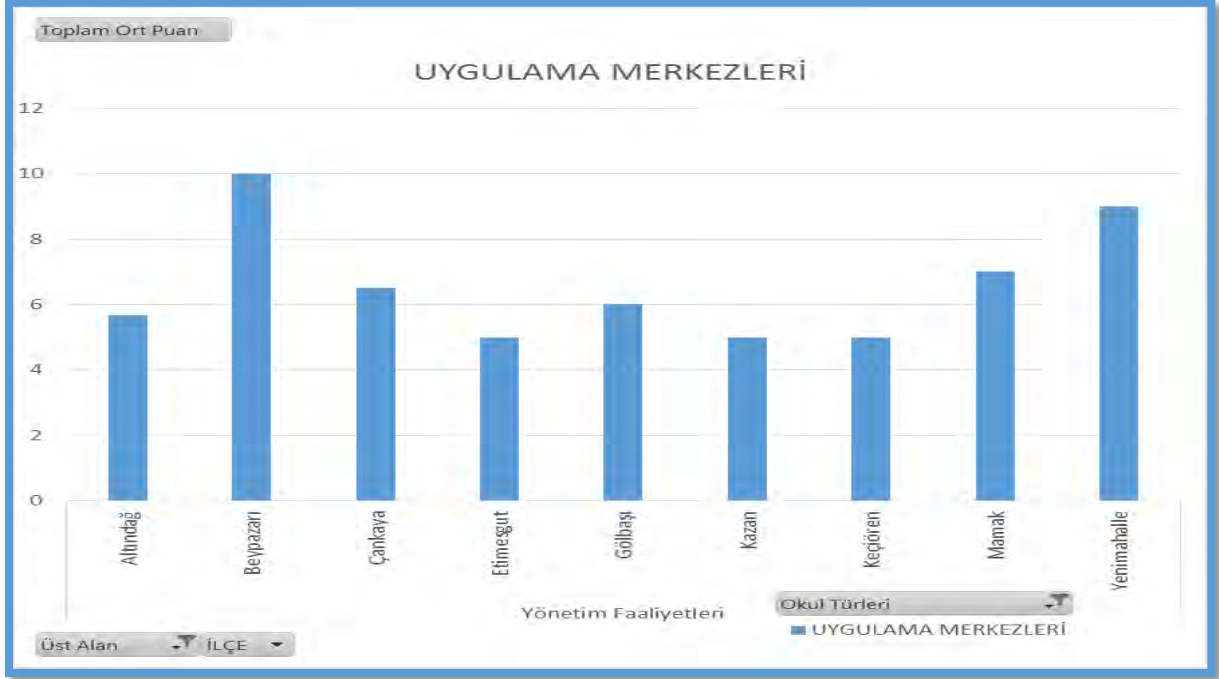
Eğitim Öğretim Faaliyetleri Alt Süreçleri	Tespit Edilen Sorunlar
Fiziki Koşullar	Bazı kurumlarda derslik ve diğer bölümlerinin yetersiz / kullanışsız olduğu, Özel Eğitim Okullarında eğitim öğretime devam eden çocukların bağımsız yaşam becerilerinin geliştirilmesine yönelik fiziki kapasitenin yeterli olmadığı, Bazı kurumlarda elektrik tesisatının bakım ve kontrollerinin yaptırılmadığı, kurumlarda LPG tüplerinin bulundurulduğu ve gerekli tedbirler alınmadığı,
Eğitim Gruplarının Oluşturulması ve Grup Eğitimi	Birinci Kademe ve Anasınıfında Günlük Eğitim Planlarının amacına uygun olarak yapılmadığı,
Bireyselleştirilmiş Eğitim Programı	Bazı kurumlarda BEP İzleme Biriminin oluşturulduğu ancak yönetsel metinler doğrultusunda etkin olarak çalıştırılmadığı, BEP planlarının mevzuatı doğrultusunda yapılmadığı,

Eğitim Gruplarının Oluşturulması ve Grup Eğitimi Bireyselleştirilmiş Eğitim Programı	<p>İşitme engelli öğrencilerin özel eğitim ilkokulu ve ortaokullarına yerleştirilirken engel türlerinin göz önünde bulundurulmadığı,</p> <p>İşitme engelliler okullarında doğru ve anlamlı okuma-konuşma bozukluklarının giderilmesine yönelik etkinlik uygulamalarında dersliklerde ayna bulundurulmadığı,</p> <p>İşitme engelliler okullarında görev yapmakta olan tüm öğretmenlerin Türk İşaret Dili (TİD) ile Sesletim (konuşma-artikülasyon-eklemleme) Düzgün okuma - Konuşma eğitimi konusunda yetersiz kaldıkları,</p> <p>İşitme engellilerin devam etmekte oldukları özel eğitim meslek liselerine çift engelli öğrencilerin yerleştirilmeleri nedeniyle, meslek alanı seçimlerinde ve yerleştirilmelerinde sorunlar yaşandığı,</p>
Kurulların Oluşturulması	<p>İl ve ilçeler genelinde okullar arasında yapılan zümre toplantılarının yönetmeliğe uygun olarak yapılmadığı,</p> <p>Bazı kurumlarda Öğretmenler Kurulu toplantılarının ilgili mevzuata göre yapılmadığı,</p> <p>Özel Eğitim İş Uygulama Merkezleri, Mesleki Eğitim Merkezleri Ve Özel Eğitim Meslek Liselerinde öğrencilerin iş ve meslek sahibi olmalarını sağlamaya yönelik olarak tam gün tam yıl uygulaması kapsamında meslek edindirme kurslarının yapılmadığı,</p>
Öğrenci / Kursiyer İşleri	<p>İşitme engelli öğrencilerin (bedensel engelliler-zihinsel engelliler...) ortaokuldan sonra devam edebileceği yeterli düzeyde özel eğitim lisesi bulunmadığından üst öğrenime gidecek öğrencilerin velilerinin isteklerine bakılmaksızın ikamet ettikleri illerin dışındaki liselere yerleştirdikleri,</p> <p>Okula yerleştirilecek özel eğitime muhtaç öğrencilerin özürlerini göre yerleştirilmediği, akademik yaşlarına göre yerleştirildiği,</p>
Öğrenci ve Kursiyer Başarısını Değerlendirme	<p>Meslek Lisesi ve Anadolu Meslek Liselerinde müfredatının öğrenci seviyelerinin üzerinde olduğu ve teorik ders yükünün fazla olduğu,</p>
Öğretim Materyallerinin Yeterliliği	<p>Atölyelerdeki araç-gereçlerin yetersiz olduğu,</p> <p>Özel eğitim kurumlarında periyodik aralıklarla tıbbi izleme ve değerlendirme çalışmalarının yapılmadığı,</p>
Öğretmen	<p>Özel eğitim okullarında görev yapmakta olan eğitimcilerin, öğretmenlerin ve idarecilerin alanlarında yeterlilik düzeylerinin az olduğu, eğitsel performans alımı, öğrencilerinin öncelikli ihtiyaçlarının belirlenerek BEP ve BÖP'lerinin hazırlanması ve uygulanması konularında bilgi eksiklikleri olduğu,</p> <p>Özel Eğitim Uygulama Merkezlerine özel eğitim öğretmenlerinin atanmadığı,</p>
Aile Eğitimi Hizmetleri Yürütme	<p>Özel eğitim okullarında aile eğitimi ve danışmanlığı hizmetlerinin geliştirilmediği</p>
İş Takvimi	<p>Engelli öğrencilerin okulu kayıtlarının bir takvime bağlı yapılmadığı,</p>

Kaynak: Ankara Maarif Müfettişleri Başkanlığı verileri (2014-2015).

4.14.2. Yönetim Faaliyetleri İle İlgili Sorunlar

Aşağıda yer alan Grafik 64 verileri irdelendiğinde Uygulama Merkezleri Yönetim Faaliyetlerine ilişkin sorunların Beypazarı ve Yenimahalle ilçelerinde daha yoğun olduğu görülmektedir.



Grafik 64: 2014-2015 Eğitim ve Öğretim Yılında Ankara Merkez ve İlçelerinde Rehberlik ve Denetimleri Gerçekleştirilen Uygulama Merkezlerinin “Yönetim Süreçlerinde” tespit edilen sorunların İlçelere Göre Dağılımı. Kaynak: Ankara Maarif Müfettişleri Başkanlığı verileri (2014-2015).

2014-2015 Eğitim Öğretim Yılında Uygulama Merkezlerinde Maarif Müfettişlerince gerçekleştirilen rehberlik ve denetimler sonucunda bu kurumlardaki Yönetim Faaliyetlerine ilişkin öne çıkan sorunlar Yönetim faaliyetleri alt Süreçlerine göre aşağıda yer alan Tablo 56’te belirtilmiştir.

Tablo 56: Uygulama Merkezlerinde Gerçekleştirilen Rehberlik ve Denetimler Sonucunda Yönetim Faaliyetleri Sürecine İlişkin Öne Çıkan Sorunlar.

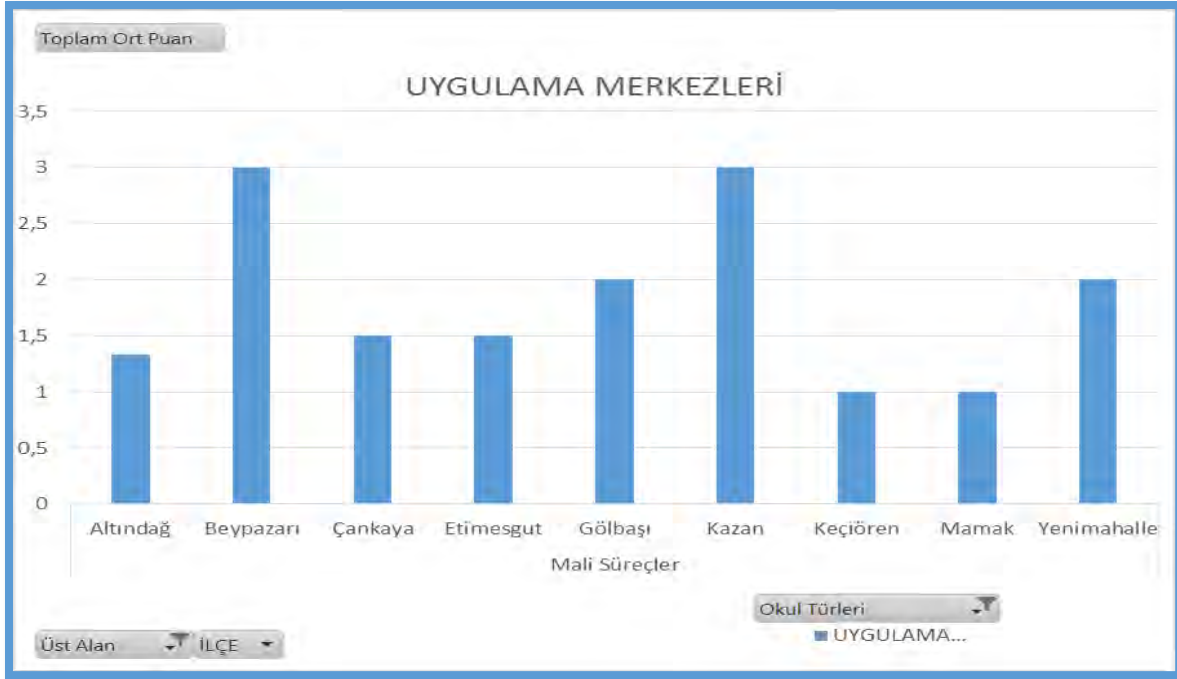
Yönetim Faaliyetleri Alt Süreçleri	Tespit Edilen Sorunlar
Araştırma, Planlama ve Engelli Birey Modülüne Kayıt Süreçleri	Engelli öğrencilerin okulu kayıtlarının bir takvime bağlı yapılmadığı, Özel eğitim gerektiren lise öğrencileri (bedensel engelliler-zihinsel engelliler...) ortaokuldan sonra devam edebileceği yeterli düzeyde özel eğitim lisesi bulunmadığından üst öğrenime gidecek öğrencilerin engel durumları ve velilerinin isteklerine bakılmaksızın ikamet ettikleri illerin dışındaki liselere sistem tarafından normal çocuklar gibi yerleştirildikleri

	<p>Özel eğitim okullarında aile eğitimi ve danışmanlığı hizmetlerinin geliştirilmediği,</p> <p>Bazı kurumlarda öğretmenler kurulu toplantılarının mevzuatı doğrultusunda yapılmadığı bunun yerine önemli gün ve haftalara ilişkin yapılan etkinliklere ilişkin bir defter tutulduğu ve ilgililere imzalatıldığı,</p> <p>Öğrencilerin sorunlarının çözümlenmesinde, aile, öğretmenler ve okul yönetiminin iş birliği içerisinde çalışmadığı,</p> <p>Ailelerin eğitime aktif katılımlarını arttırmaya yönelik çalışmalar ile aile eğitim programlarının hazırlanmadığı, planlanmadığı, koordinasyonu ve uygulanması durumuyla ilgili olarak özel eğitim okul ve kurumlarında uygulanmadığı, öğrencilerin gelişim özellikleri, eğitim ihtiyaçları ve ailenin ihtiyaçlarına uygun olarak hazırlanarak yürütülmediği</p> <p>Özel Eğitim Okullarında görevlendirilen ücretli öğretmenlerin eğitim-öğretim yılı başında görevlendirilmediği</p>
Örgütlenme, Karar verme ve Uygulama Süreci	
İnsan Kaynakları İş ve İşlemleri	<p>MEB Öğretmenlerin Atama ve Yer Değiştirme Yönetmeliğine göre yapılan yer değiştirmelerde özel eğitim öğretmenlerinin alanlarına (işitme engelli-görme engelli-zihinsel engelli) bakılmaksızın yapıldığı,</p> <p>Bakanlığımızın müdür yardımcılarını ilgilendiren norm kadro düzenlemelerinde; engelliler özel eğitim ilkokulu ve ortaokulları için müdür yardımcısı norm kadrosunun düşürüldüğü</p> <p>Özel eğitimin okullarında ücretli öğretmenlerin görev aldığı ve öğretmenlerin atanmak istemediği,</p> <p>Özel eğitim okullarına devam etmekte olan ve tuvalet eğitimi ve öz bakım becerileri olmayan öğrenciler için yardımcı personelin bulunmadığı,</p>
Rehberlik, Denetim, İzleme ve Değerlendirme Süreci	<p>Servis hizmetlerinin izlenmesinin düzenli olarak yapılmadığı, (<i>Okul Servis Araçları Hizmet Yönetmeliği, Md.12</i>)</p> <p>Okul Rehberlik Hizmetleri Yürütme Kurulu'nun ilgili yönetmelik hükümlerine uygun olarak yürütülmediği,</p> <p>Rehberlik servisinde, uyum ya da akademik sorunu olan öğrencileri zamanında belirlemek için gerekli çalışmaların yapılmadığı,</p>
İletişim ve Eşgüdüm Süreci	Resmi Özel Eğitim Okullarında tutulacak bazı defter, çizelge ve dosyaların tutulmadığı
Bilişim Sistemleri Süreci	Güncelleme işlemlerinin anlık olarak yapılmadığı
Yönetim Faaliyetleri ve Sonuçları	Hizmetiçi eğitim faaliyetlerine katılımın olmadığı (MEB Özel Öğretim Kurumları Yönetmeliği Md. 36)

Kaynak: Ankara Maarif Müfettişleri Başkanlığı verileri (2014-2015)

4.14.3. Mali Süreçler İle İlgili Sorunlar

Aşağıdaki Grafik 65 verileri irdelendiğinde Uygulama Merkezlerinin Mali Süreçlerine ilişkin sorunların Beypazarı, Kazan, Gölbaşı ve Yenimahalle ilçelerinde daha yoğun olduğu görülmektedir.



Grafik 65: 2014-2015 Eğitim ve Öğretim Yılında Ankara Merkez ve İlçelerinde Rehberlik ve Denetimleri Gerçekleştirilen Uygulama Merkezlerinin “Mali Süreçlerinde” Tespit Edilen Sorunların İlçelere Göre Dağılımı. Kaynak: Ankara Maarif Müfettişleri Başkanlığı verileri (2014-2015)

2014-2015 Eğitim Öğretim Yılında Uygulama Merkezlerinde Maarif Müfettişlerince gerçekleştirilen rehberlik ve denetimler sonucunda bu kurumlardaki Mali süreçlere ilişkin öne çıkan sorunlar mali alt süreçlere göre aşağıda yer alan Tablo 57’ da belirtilmiştir.

Tablo 57: Uygulama Merkezlerinde Gerçekleştirilen Rehberlik ve Denetimler Sonucunda Mali Süreçlere İlişkin Öne Çıkan Sorunlar.

Yönetim Faaliyetleri Alt Süreci	Tespit Edilen Sorunlar
Özel Eğitim Okullarında Kaynakların Kullanım Süreci	Bakanlığımız tarafından kuruma gönderilmekte olan ödeneklerin düzenli olarak gönderilmediği, Okul Aile Birliği Yönetmeliği’nin 9. maddesinden belirtilen hususlar ile TEFBİS sistemindeki gelir-gider ve devir işlemlerinin sisteme girildiği tarihler arasında uyumsuzluk olduğu, Hayırsever, hibe ve bağış şeklinde katkıların olmadığı, (yöneticilerin bu konu ile ilgili gerekli özeni göstermediği)
Taşınır Mal İşlemleri	Kurumda bulunan taşınır mallara sicil numaralarının yazılmadığı,

Kaynak: Ankara Maarif Müfettişleri Başkanlığı verileri (2014-2015)

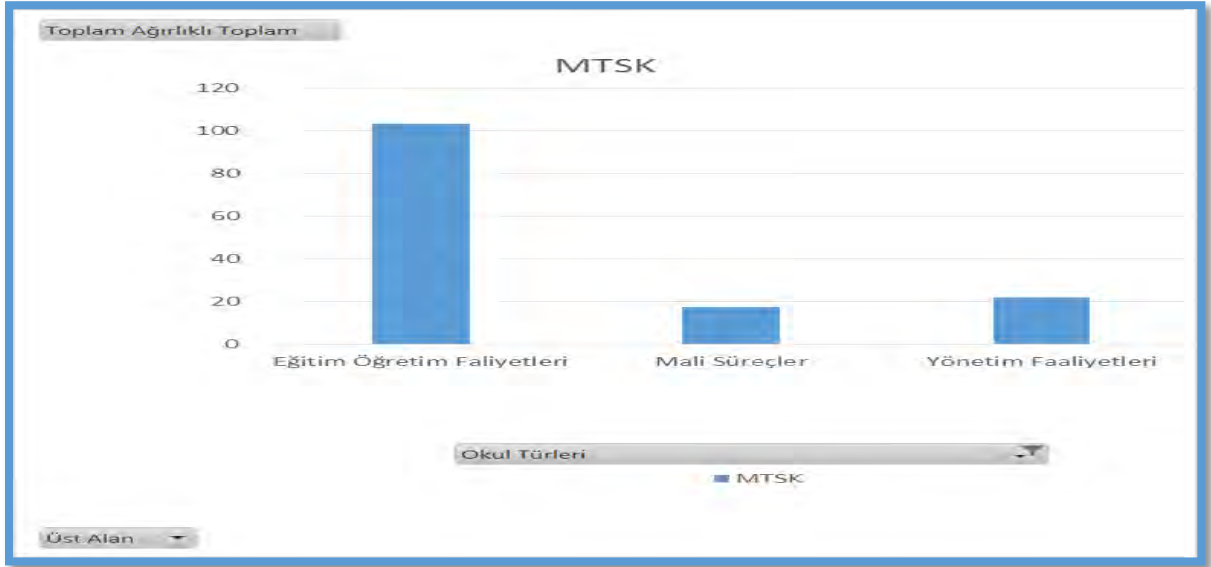
4.15. ÖZEL MOTORLU TAŞIT SÜRÜCÜLERİ KURSLARI

Tablo 58: 2014-2015 Eğitim Öğretim Yılında Denetimi Planlanan ve Gerçekleştirilen Özel Motorlu Taşıt Sürücülerine Ait Veriler.

Okul / Kurum Türü	Toplam			Planlanan			Rehberlik ve Denetimi Yapılan Kurum Sayısı		
	Toplam	Devlet	Özel	Toplam	Devlet	Özel	Toplam	Devlet	Özel
Özel Motorlu Taşıt Sürücü Kursları	258	-	258	251	-	251	176	-	176

Kaynak: Ankara Maarif Müfettişleri Başkanlığı verileri (2014-2015)

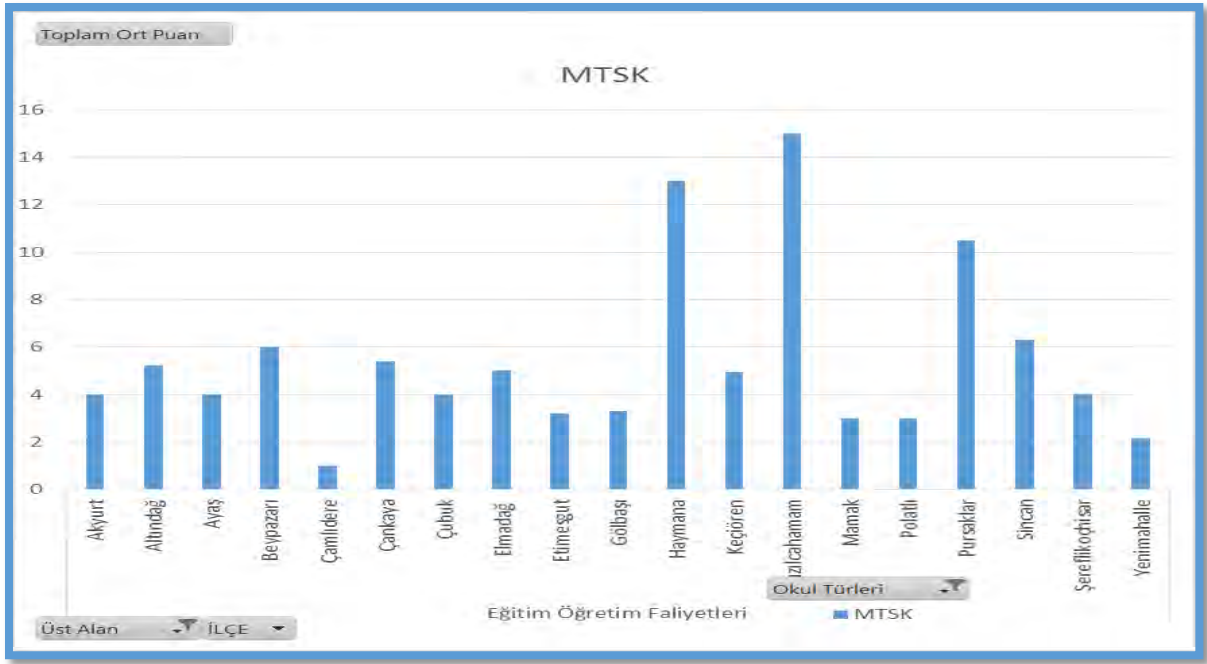
Aşağıda yer alan Grafik 66 verileri incelendiğinde Ankara Merkez ve İlçelerindeki Özel Motorlu Taşıt Sürücülerine Eğitim Öğretim Faaliyetleri Süreçlerinde tespit edilen sorunların Yönetim Faaliyetleri ve Mali Süreçlere göre daha fazla yoğunlaştığı görülmektedir.



Grafik 66: Özel Motorlu Taşıt Sürücülerine Kurslarının 'Eğitim Öğretim Faaliyetleri, Yönetim Faaliyetleri ve Mali Süreçleri' ile ilgili tespit edilen sorunların karşılaştırılması. Kaynak: Ankara Maarif Müfettişleri Başkanlığı verileri (2014-2015).

4.15.1. Eğitim Öğretim Faaliyetleri İle İlgili Sorunlar

Aşağıda yer alan Grafik 67 verileri incelendiğinde Özel Motorlu Taşıt Sürücülerine Eğitim Öğretim Faaliyetlerine ilişkin sorunların Kızılcahamam, Haymana, ve Pursaklar ilçelerinde daha yoğun olarak tespit edildiği anlaşılmaktadır.



Grafik 67: Özel Motorlu Taşıt Sürücülerini Kurslarında Eğitim Öğretim Faaliyetlerine İlişkin Sorunların İlçeler Bazında Yoğunluğunu Gösterir Veriler. Kaynak: Ankara Maarif Müfettişleri Başkanlığı verileri (2014-2015)

Tablo 59: Özel Motorlu Taşıt Sürücülerini Kurslarında Gerçekleştirilen Rehberlik Ve Denetimler Sonucunda Eğitim Öğretim Faaliyetlerine İlişkin Öne Çıkan Sorunlar.

Eğitim Öğretim Faaliyetleri Alt Süreçleri	Tespit Edilen Sorunlar
Kuruma Ad Verme Süreci	Bazı kurumlarda adlandırma tabelalarının mevzuatına uygun olmadığı,
Direksiyon Eğitim Alanı Ve Direksiyon Eğitim Simülatörü	Birden fazla kurs tarafından kullanılan direksiyon eğitim alanlarının kiralık olması hâlinde, kaymakamlıkça verilen olurun alınmasında pisti kullanan mevcut kursların isimlerine ayrı ayrı yer verilmediği, Kursiyerlerin simülatör başarısını gösteren rapor çıktılarının dosyalanmadığı, Kurumun direksiyon eğitim alanı ve dinlenme tesisinin genel müdürlükçe belirlenen standartlara uygun şekilde düzenlenmediği,
Eğitim Süreci	Kursiyerlerin derslere devamının sağlanmadığı, Teorik Derslerde Yoklama Yapılmadığı, Bakanlıkça hazırlanan öğretim programlarının bütün sertifika sınıflarında uygulanmadığı,
Eğitim Personelinin Nitelikleri	Kurumda görev yapan tüm eğitim personeline mevzuatında belirtilen formata uygun olarak yönetimce hazırlanan ve İlçe Millî Eğitim Müdürlüğünce soğuk mühür ile onaylanmış kimlik kartı düzenlenmediği, Personel sözleşmelerinin yenilenmediği,
Eğitim-Öğretim Araç-Gereçleri	Bazı kurumlarda açılış onayında bulunan programlara ait direksiyon eğitim araçlarının bulunmadığı, Kurum kontenjanına göre kursta kullanılacak, direksiyon eğitim araçlarının sağlanmadığı,

Bazı kurumlara ait araçlara kursun adı ve telefonunun yazılmadığı, araçların ön ve arkasına “Sürücü Adayı” levhalarının konulmadığı,
Bazı kurumlarda araçların muayenelerinin yenilenmediği,

Eğitim-Öğretim Ortamları	Bazı Kurumlarda asansöre kadar engelli erişiminin sağlanmadığı, engelli tuvalet ve lavabosunun olmadığı,
Planlama	Kurumun Yıllık Çalışma Takviminin Hazırlanmadığı, Teorik ve Direksiyon eğitimi derslerinin çalışma saatlerinin 07:00 ile 22:00 saatleri arasında planlanmadığı, Yıllık Çalışma Programının hazırlanarak İlçe Milli Eğitim Müdürlüğüne gönderilmediği,
Sivil Savunma Önlemleri	6331 sayılı İş Sağlığı ve Güvenliği Kanunu gereğince çalışanlara gerekli eğitimlerin verilmediği, sivil savunma tedbir planının güncellenmediği, Bazı kurumda sivil savunma ekiplerinin oluşturulmadığı ve sivil savunma tatbikatlarının yapılmadığı, Bazı kurumlarda elektrik tesisatının periyodik bakım ve kontrollerinin yaptırılmadığı,
Disiplin	Bazı kurumlarda Disiplin Kurulunun oluşturulmadığı ve/veya mevzuatınca çalıştırılmadığı,
Devam Devamsızlık	Kursiyer devam takip formlarının düzenli olarak arşivlenmediği, Direksiyon eğitim takip formlarında usta öğreticiler ile kursiyer imzalarında eksikleri bulunduğu,
Temizlik Ve Sağlık Hizmetleri	Bazı kurumlarda hizmet vermekte olan çay ocaklarında hijyen (sağlığa uygunluk) şartlarına uyulmadığı,

Kaynak: Ankara Maarif Müfettişleri Başkanlığı verileri (2014-2015).