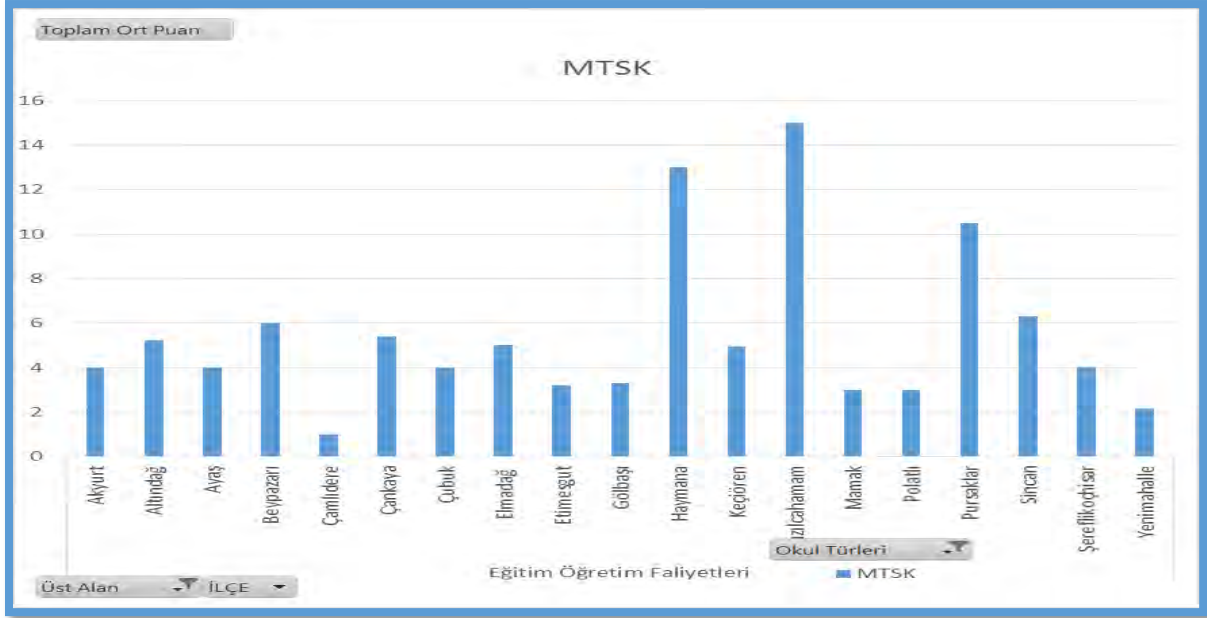


#### 4.15.2. Yönetim Faaliyetleri İle İlgili Sorunlar

Aşağıda yer alan Grafik 68 verileri irdelendiğinde Özel Motorlu Taşıtlı Sürücüler Kursları Yönetim Faaliyetlerine ilişkin sorunların Kızılcahamam, Haymana ve Pursaklar ilçelerinde daha yoğun olduğu görülmektedir.



Grafik 68: 2014-2015 Eğitim ve Öğretim Yılında Ankara Merkez ve İlçelerinde Rehberlik ve Denetimleri Gerçekleştirilen Özel Motorlu Taşıtlı Sürücüler Kurslarının “Yönetim Süreçlerinde” Tespit Edilen Sorunların İlçelere Göre Dağılımı. Kaynak: Ankara Maarif Müfettişleri Başkanlığı verileri (2014-2015)

2014-2015 Eğitim Öğretim Yılında Özel Motorlu Taşıtlı Sürücüler Kurslarında Maarif Müfettişlerince gerçekleştirilen rehberlik ve denetimler sonucunda bu kurumlardaki Yönetim Faaliyetlerine ilişkin öne çıkan sorunlar Yönetim Faaliyetleri Alt Süreçlerine göre aşağıda yer alan Tablo 60 ‘de belirtilmiştir.

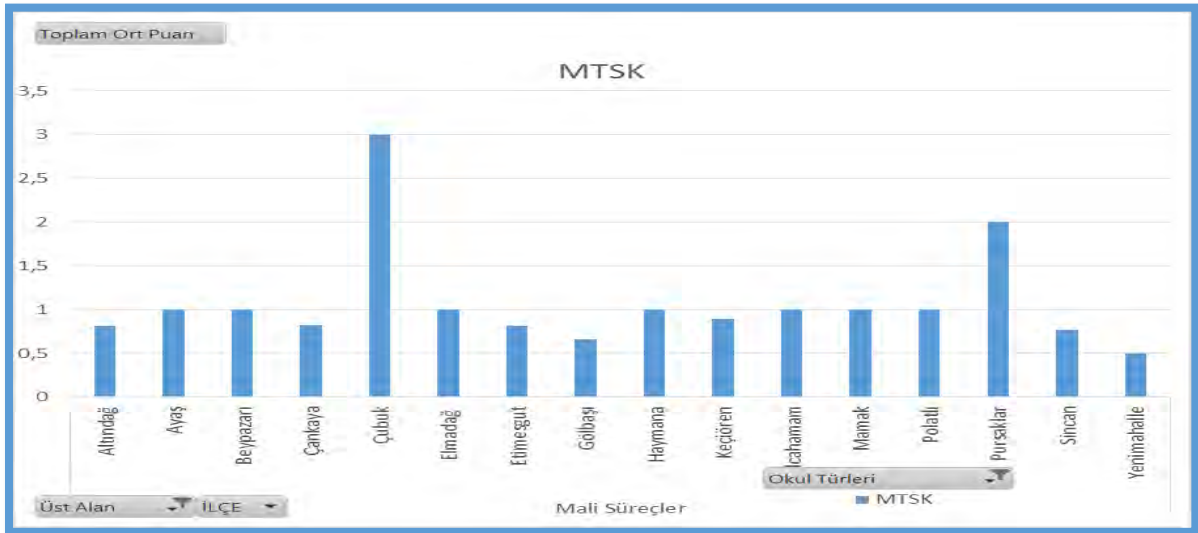
Tablo 60: Özel Motorlu Taşıtlı Sürücüler Kurslarında Gerçekleştirilen Rehberlik ve Denetimler Sonucunda Yönetim Faaliyetleri Sürecine İlişkin Öne Çıkan Sorunlar.

Yönetim Faaliyetleri Alt Süreçleri	Tespit Edilen Sorunlar
Atama/Görevlendirme Süreci	Kurumda çalışan yönetici, öğretmen, uzman öğretici ve usta öğreticiler ile ilgili yapılan iş sözleşmelerinde eksik imzalar bulunduğu,
İşten Ayrılma Süreci	Görevinden ayrılan eğitim personelinin görevlerinden ayrılışı ile ilgili iş ve işlemleri zamanında yapmadığı, (ÖÖKY, Md. 44/4)
Yazışma Süreci	Resmi yazışmalarda uygulanacak usul ve esaslar hakkındaki yönetmelik hükümlerine dikkat edilmediği,
Defter, Belge Tutma ve	Kursiyer yoklama fişlerinin tutularak saklanmadığı,

<b>Arşivleme Süreci</b>	Kurumda ücretsiz kursiyerlerle ilgili dosya tutulmadığı, Dosyalama sisteminin standart dosya planı uygun olarak yapılmadığı, Gelen resmi yazıların üzerine kayıt tarihi ve numaralarının yazılmadığı
	Kurumda kullanılan defterlerin (Aday Kayıt Defteri, Evrak Kayıt Defteri) resmileştirilmediği, Kursiyer kayıtlarının Millî Eğitim Bakanlığı Özel Motorlu Taşıt Sürücülerini Kursu Yönetmeliğine (MTSKY) göre yapılmadığı (MTSKY, Md.10, 11, 12) Kursiyer kayıt defterinde eksik bölümlerin bulunduğu (MTSKY Ek:1, Ek:2, Ek:3, Ek:4, Ek:5, Ek:6)'daki belgelerin kullanılmadığı, Kursiyer kayıtlarında alınan fotokopi belgelere aslı gibidir onayı yapılmadığı
<b>Kayıt Süreci</b>	Kursiyer ücretlerinin İlçe Milli Eğitim Müdürlüğüne bildirilen banka hesap numaralarına yatırılarak tahsil edilmediği ve Mebbis'te oluşturulan elektronik modüllere işlenmediği, Kurslardan ücretsiz yararlanan kursiyer sayısının çok az olduğu ve ücretsiz eğitim alacak kursiyerlerin ÖÖKY'nin 57 ve 58. maddeleri doğrultusunda her dönem için belirlenmesi gerekirken bazı dönemlerde belirlenmediği, Kurumda ücretsiz kursiyerlerle ilgili dosya tutulmadığı,
	<b>Bilişim Sistemleri Süreci</b> Kurumda Web sayfasının oluşturulmadığı, <i>Kaynak: Ankara Maarif Müfettişleri Başkanlığı verileri (2014-2015).</i>

#### 4.15.3. Mali Süreçler İle İlgili Sorunlar

Aşağıda yer alan Grafik 69 verileri irdelendiğinde Özel Motorlu Taşıtlı Sürücülerini Kursları Mali Süreçlere ilişkin sorunların Çubuk ve Pursaklar ilçelerinde daha yoğun olduğu görülmektedir.



Grafik 69: 2014-2015 Eğitim ve Öğretim Yılında Ankara Merkez ve İlçelerinde Rehberlik ve Denetimleri Gerçekleştirilen Özel Motorlu Taşıtlı Sürücülerini Kurslarının "Mali Süreçlerinde" Tespit edilen sorunların İlçelere Göre Dağılımı. Kaynak: Ankara Maarif Müfettişleri Başkanlığı verileri (2014-2015)

2014-2015 Eğitim Öğretim Yılında Özel Motorlu Taşıt Sürücülerini Kurslarında Maarif Müfettişlerince gerçekleştirilen rehberlik ve denetimler sonucunda bu kurumlardaki Mali Süreçlere ilişkin öne çıkan sorunlar Mali Alt Süreçlere göre aşağıda yer alan Tablo 61’de belirtilmiştir.

*Tablo 61: Özel Motorlu Taşıt Sürücülerini Kurslarında Gerçekleştirilen Rehberlik ve Denetimler Sonucunda Mali Süreçlere İlişkin Öne Çıkan Sorunlar.*

Mali Alt Süreçler	Tespit Edilen Sorunlar
<b>Kursiyer Ücretleri Süreci</b>	Kursiyerlerden alınan kurs ücretleri MEBBİS’de oluşturulan elektronik modüle Ekim-2014 ayından itibaren işlenmediği,
	Kurum adına hesap açılarak ilçe milli eğitim müdürlüğüne bildirilmediği,
	Ücret ilanlarının kursiyerlerin görebileceği yere asılmadığı
<b>Ücretsiz Okutulacak Kursiyerler Süreci</b>	Kurumda kursiyer sayısının %3’ü oranında ücretsiz kursiyerin belirlenmediği,
<b>Çalışma İşlemleri ve Ek Ders Görevi Süreci</b>	Kurumda çalışan ve eğitim personelinin maaşlarının banka hesaplarına yatırılmadığı,
	Kurumda çalışan personelin maaş bordrolarının personele imzalatılmadığı,

*Kaynak: Ankara Maarif Müfettişleri Başkanlığı verileri (2014-2015).*

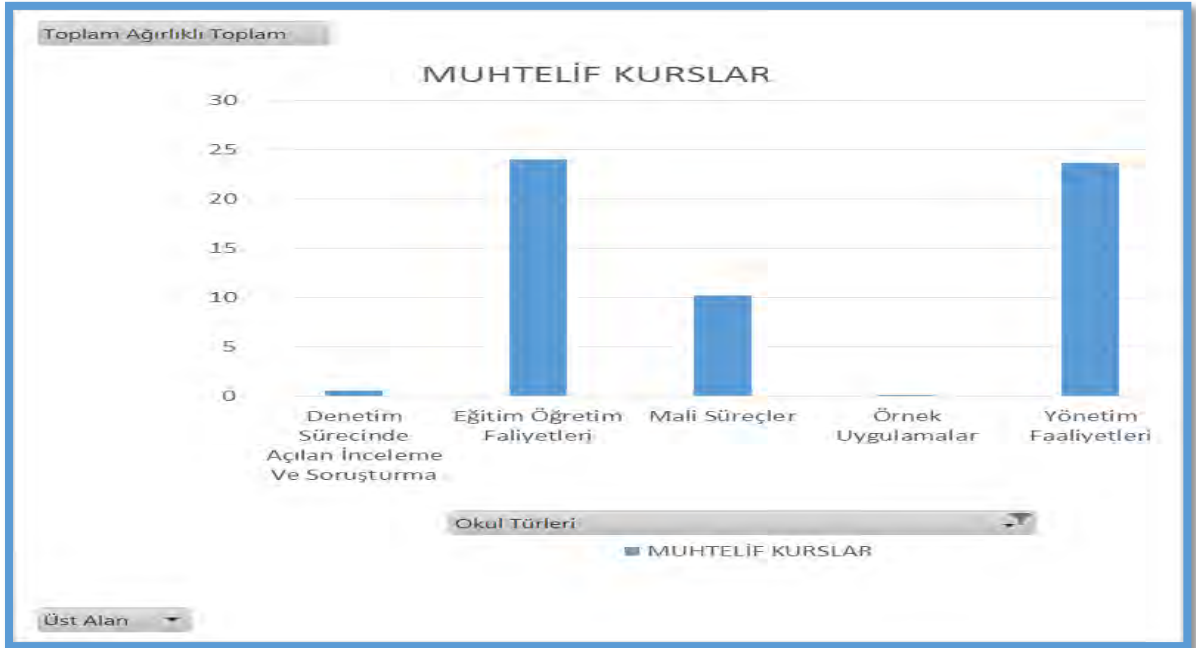
#### 4.16. ÖZEL ÇEŞİTLİ KURSLAR

Tablo 62: - 2014-2015 Eğitim Öğretim Yılında Denetimi Planlanan ve Gerçekleştirilen Özel Çeşitli Kurslara Ait Veriler.

Okul / Kurum Türü	Toplam			Planlanan			Rehberlik ve Denetimi Yapılan Kurum Sayısı		
	Toplam	Devlet	Özel	Toplam	Devlet	Özel	Toplam	Devlet	Özel
Özel Çeşitli Kurslar	401	-	401	382	-	382	171	-	171

Kaynak: Ankara Maarif Müfettişleri Başkanlığı verileri (2014-2015).

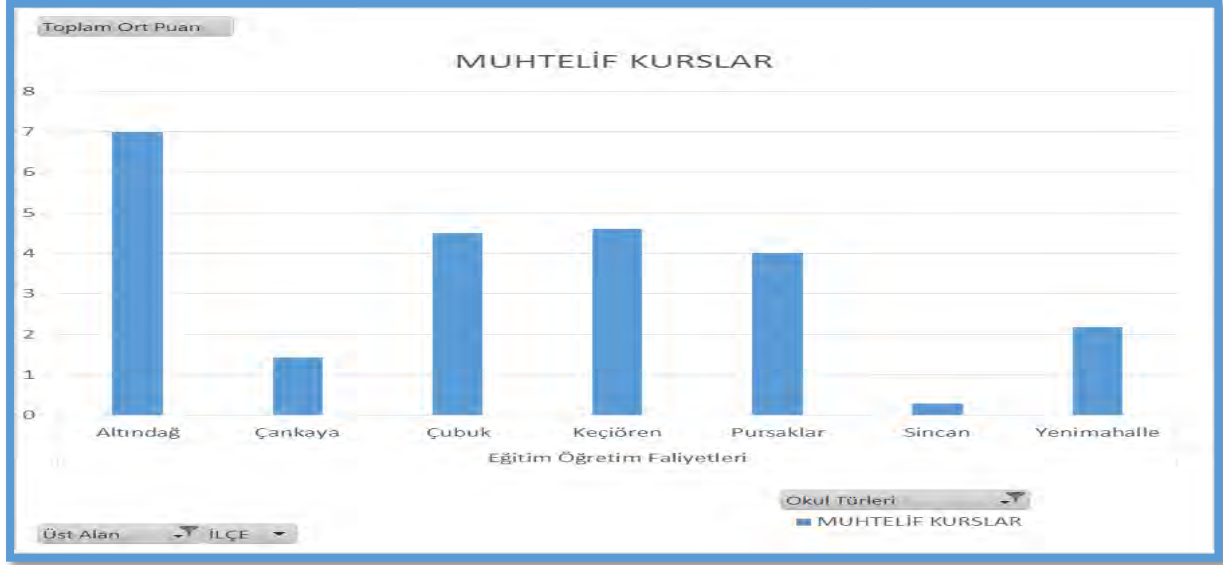
Aşağıda yer alan Grafik 70 verileri irdelendiğinde Ankara Merkez ve İlçelerindeki Özel Çeşitli Kurslarda Eğitim-Öğretim Faaliyetleri Süreçlerinde tespit edilen sorunların Yönetim Faaliyetleri ve Mali Süreçlere göre daha yoğun olduğu, ayrıca Eğitim Öğretim, Yönetim ve Mali süreçlerde tespit edilen sorunların bazılarının da inceleme/soruşturmaya konu olacak nitelikte olduğunun tespit edildiği anlaşılmaktadır.



Grafik 70: Özel Çeşitli Kurslarda 'Eğitim Öğretim Faaliyetleri, Yönetim Faaliyetleri ve Mali Süreçleri' ile ilgili tespit edilen sorunların yoğunluklarının karşılaştırılması. Kaynak: Ankara Maarif Müfettişleri Başkanlığı verileri (2014-2015).

#### 4.16.1. Eğitim Öğretim Faaliyetleri İle İlgili Sorunlar

Aşağıda yer alan Grafik 71 verileri incelendiğinde Özel Çeşitli Kurslarda Eğitim Öğretim Faaliyetlerine ilişkin sorunların Altındağ, Keçiören ve Çubuk ve Pursaklar ilçelerinde daha yoğun olarak tespit edildiği anlaşılmaktadır.



Grafik 71: Özel Çeşitli Kursların Eğitim Öğretim Faaliyetlerine İlişkin Sorunların İlçeler Bazında Yoğunluğunu Gösterir Veriler. Kaynak: Ankara Maarif Müfettişleri Başkanlığı verileri (2014-2015).

2014-2015 Eğitim Öğretim yılında Özel Çeşitli Kurslarda maarif müfettişlerince gerçekleştirilen rehberlik ve denetimler sonucunda, bu kurumlardaki Eğitim Öğretim Faaliyetlerine ilişkin öne çıkan sorunlar Eğitim Öğretim Faaliyetleri Alt Süreçlerine göre aşağıda yer alan Tablo 63 'da belirtilmiştir.

Tablo 63: Özel Çeşitli Kurslarda Gerçekleştirilen Rehberlik Ve Denetimler Sonucunda Eğitim Öğretim Faaliyetlerine İlişkin Öne Çıkan Sorunlar.

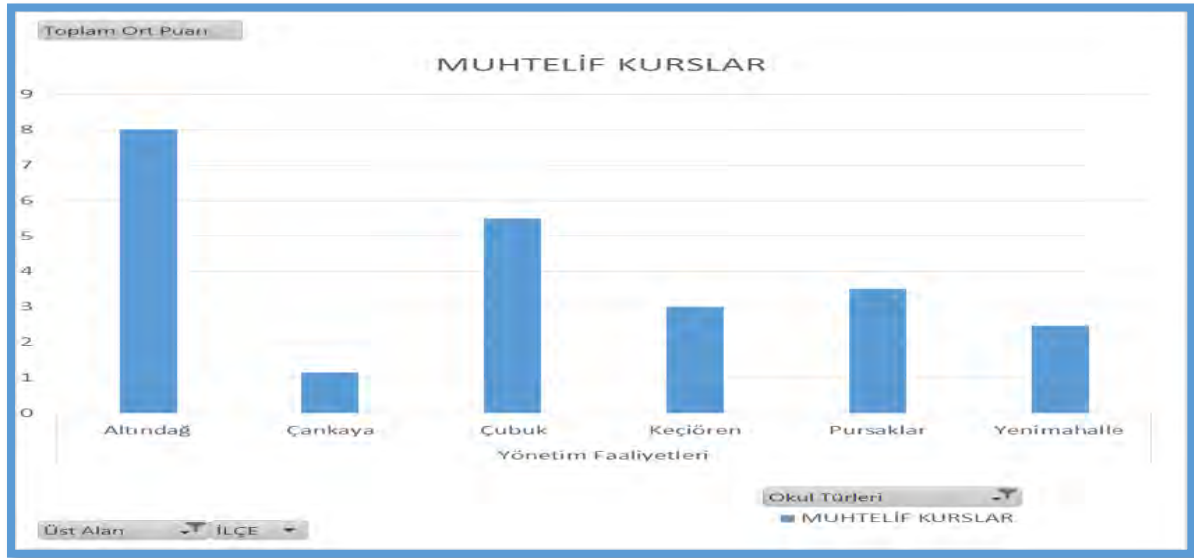
Eğitim Öğretim Faaliyetleri Alt Süreçleri	Tespit Edilen Sorunlar
<b>Eğitim Öğretim Etkinlikleri</b>	Eğitim Programlarının bazı kurumlarda bulunmadığı, Öğretim sürecinin amaca uygun planlanmadığı, Yapılan dönem planları ile uygulanan ders saatleri arasında çelişki bulunduğu,
<b>Eğitim Öğretim Ortamları</b>	Bazı kurumlarda engelli bireylerin erişimini sağlayacak rampa ve asansör bulunmadığı veya asansörün çalışmadığı, Tuvalet ve lavabo sayılarının tespit edilen kontenjan için yeterli olmadığı, Kurumda yerleşim planına uygun fiziki düzenleme yapılmadığı,
<b>Eğitim Personeli</b>	Çalışma izin onay süresi biten personelin çalışma izin onaylarının en az 1 ay öncesinden alınmadığı, Eğitim personelinin yetişmesine yönelik hizmet içi eğitim vb. etkinliğin düzenlenmediği,

<b>Öğrenci / Kursiyer İşleri</b>	Personel yıllık izinlerin planlanmasının yapılmadığı,
	Kursiyer devam takip işlemlerinin düzenli yapılmadığı,
<b>Öğretim Materyallerinin Yeterliliği</b>	Rehberlik hizmetlerinin yeterli seviyede yerine getirilmediği,
	Eğitimden ücretsiz yararlanılması hususunda kursiyerlere gerekli duyurunun yapılmadığı,
<b>Yangın Depremden Korunma Önlemleri</b>	Bazı kurumlarda programların içeriğine uygun, yeterli eğitim araç ve gerecinin bulunmadığı,
	Bazı kurumlarda yangın merdiveni çıkışlarının kapalı olduğu, Elektrik Tesisatının Yıllık Kontrolünün Yapılmadığı,
	Yangın söndürme tüplerinin bulunmadığı ve/veya Yıllık kontrollerinin yapılmadığı,

*Kaynak: Ankara Maarif Müfettişleri Başkanlığı verileri (2014-2015)*

#### 4.16.2. Yönetim Faaliyetleri İle İlgili Sorunlar

Aşağıda yer alan Grafik 72 verileri irdelendiğinde Özel Çeşitli Kurslardaki Yönetim Faaliyetlerine ilişkin sorunların Altındağ ve Çubuk ilçelerinde daha yoğun olduğu görülmektedir.



*Grafik 72: 2014-2015 Eğitim ve Öğretim Yılında Ankara Merkez ve İlçelerinde Rehberlik ve Denetimleri Gerçekleştirilen Özel Çeşitli Kursların “Yönetim Süreçlerinde” Tespit Edilen Sorunların İlçelere Göre Dağılımı. Kaynak: Ankara Maarif Müfettişleri Başkanlığı verileri (2014-2015)*

2014-2015 Eğitim Öğretim Yılında Özel Çeşitli Kurslarında Maarif Müfettişlerince gerçekleştirilen rehberlik ve denetimler sonucunda bu kurumlardaki Yönetim Faaliyetlerine ilişkin öne çıkan sorunlar Yönetim faaliyetleri alt Süreçlerine göre aşağıda yer alan Tablo 64’de belirtilmiştir.

*Tablo 64: Özel Çeşitli Kurslarda gerçekleştirilen Rehberlik Ve Denetimler Sonucunda Yönetim Faaliyetleri Sürecine İlişkin Öne Çıkan Sorunlar.*

Yönetim Faaliyetleri Alt Süreçleri	Tespit Edilen Sorunlar
<b>Araştırma ve Planlama Süreci</b>	Kurumun yıllık çalışma takvimi ve haftalık çalışma saatlerinin hazırlanmadığı, Hazırlanan dönem planlarının ilçe milli eğitim müdürlüğüne

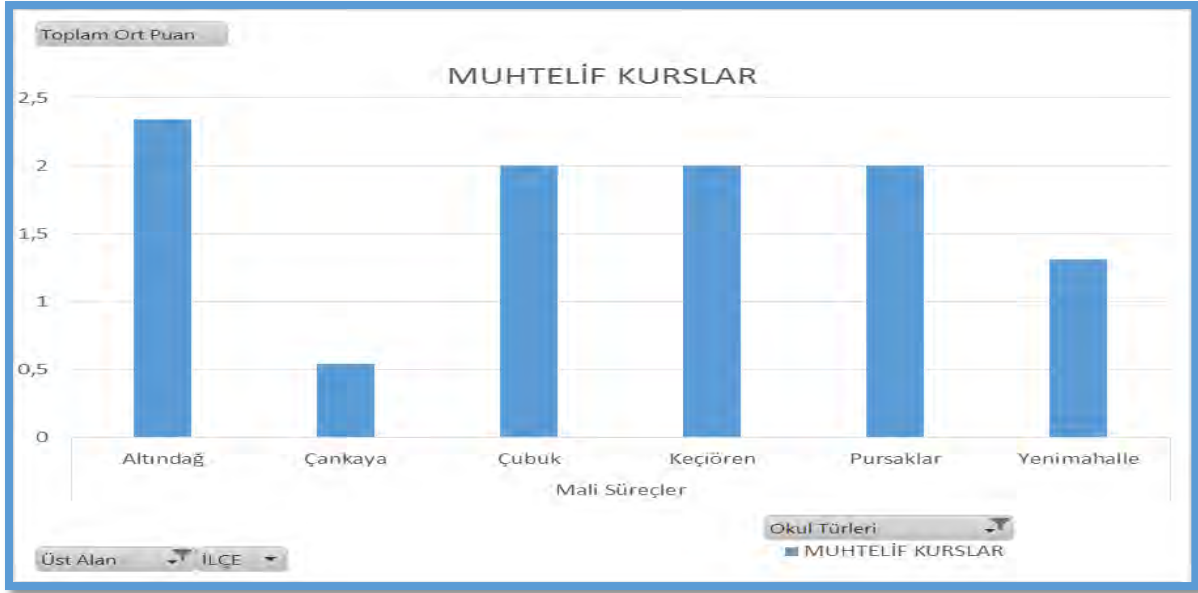
	<p>onaylatılmadığı, dönem planları onaylanmadan eğitime başlandığı,</p> <p>Kurum çalışanları arasında yeterli iş bölümünün yapılmadığı,</p> <p>Kurumda çalıştırılacak personelin çalışma izin onaylarının mevzuat hükümlerine göre alınmadığı,</p> <p>Kurumun kapatılma ve devir işlemlerinin zamanında ilçe milli eğitim müdürlüğüne bildirilmediği,</p> <p>Bölümler arasında yapılan yerleşim planı değişikliğinin kurum müdürlüğüne yapılarak yeni yerleşimin ilçe milli eğitim müdürlüğüne' gönderilmediği,</p> <p>Kurumda görev yapmakta iken görevinden önceden ayrıldığı anlaşılan personellerin görevinden ayrılmaları hususunda müracaatlarının ve akabinde izin onaylarının alınmadığı ,</p> <p>Bazı mebbis'te istafa onayının alınmış olmasına rağmen kurumun personeli olarak gözüktüğü,</p>
<b>Örgütlenme Süreci Kurul Komisyon Ve Ekiplerin</b>	<p>Kurstan ücretsiz yararlanması gereken kursiyerlerin tespitine yönelik olarak "ödül ve değerlendirme kurulunun" teşkil edilmediği,</p>
<b>Öğrenci ve Kursiyer İşleri</b>	<p>Kurstan ücretsiz yararlanan kursiyerlerin MEBBİS sistemine girişinin yapılmadığı,</p> <p>Kursiyer devamsızlıklarına ilişkin kayıtların düzenli tutulmadığı</p>
<b>İnsan Kaynakları İş Ve İşlemleri</b>	<p>Personel şahıs dosyalarının düzenli tutulmadığı,</p> <p>Personel kimlik kartlarının düzenlenmediği,</p> <p>Kantinde çalışan personelin hijyen eğitimi almadığı,</p>
<b>Rehberlik, Denetim, İzleme Ve Değerlendirme Süreci</b>	<p>Önceki denetimde tespit edilen eksikliklerin giderilmesine yönelik çalışmaların yapılmadığı,</p> <p>Kantinlerin denetimi yapılmadığı ve hijyen kurallarına uyulmadığı,</p>
<b>İletişim ve Yönetişim Süreci</b>	<p>Yazışmalarda resmi yazışma kurallarına uyulmadığı,</p> <p>Kurumda kullanılan evrakın saklanması ilgili yönetmelik (devlet arşiv hizmetleri hakkında yönetmelik) hükümlerinin uygulanmadığı,</p>
<b>Bilişim Sistemleri Süreci</b>	<p>MEBBİS modülüne bilgi girişinin zamanında doğru şekilde yapılmadığı,</p> <p>Bazı kurumlarda kuruma ait güncel bilgileri içeren bir web sayfasının oluşturulmadığı,</p> <p>Kurumun e-posta adresinin bulunmadığı,</p>
<b>Yönetim Faaliyetleri ve Sonuçları</b>	<p>Personelin devam-devamsızlık durumuna ilişkin kayıtların tanzim edilmediği,</p>

*Kaynak: Ankara Maarif Müfettişleri Başkanlığı verileri (2014-2015).*



### 4.16.3. Mali Süreçler İle İlgili Sorunlar

Aşağıdaki Grafik 73 verileri irdelendiğinde Özel Çeşitli Kurslardaki Mali Süreçlere ilişkin sorunların Altındağ ve Çubuk, Keçiören ve Pursaklar ilçelerinde daha yoğun olduğu görülmektedir.



Grafik 73: 2014-2015 Eğitim ve Öğretim Yılında Ankara Merkez ve İlçelerinde Rehberlik ve Denetimleri Gerçekleştirilen Özel Çeşitli Kursların Mali Süreçlerine İlişkin Tespit Edilen Sorunların İlçelere Göre Dağılımı. Kaynak: Ankara Maarif Müfettişleri Başkanlığı verileri (2014-2015)

2014-2015 Eğitim Öğretim Yılında Özel Çeşitli Kurslarda Maarif Müfettişlerince gerçekleştirilen rehberlik ve denetimler sonucunda bu kurumlardaki *Mali süreçlere ilişkin öne çıkan sorunlar* Mali Alt Süreçlere göre aşağıda yer alan Tablo 65’ de belirtilmiştir.

Tablo 65: Özel Çeşitli Kurslarda Gerçekleştirilen Rehberlik ve Denetimler Sonucunda Mali Süreçlere İlişkin Öne Çıkan Sorunlar.

Mali Alt Süreçler	Tespit Edilen Sorunlar
Personel Ödemeleri	Maaş bordrolarının tasnifli bir şekilde dosyalanmadığı,
	Maaş ödemelerinin banka hesabına yatırılması yerine doğrudan çalışanlara elden ödendiği,
Diğer İşlemler	Ödeme Belgelerinin süresi içerisinde kayıtlara geçirilmediği,
	Kursiyerlerden tahsil edilen ücretlerin MEBBİS modülüne İşlenmediği, Kurumda kayıtlı kursiyer ücretlerinin tahsiline ilişkin banka hesap numaralarının İlçe Milli Eğitim Müdürlüklerine bildirilmediği,

Kaynak: Ankara Maarif Müfettişleri Başkanlığı verileri (2014-2015)



#### 4.17. DERSHANELER VE ÖZEL ETÜT EĞİTİM MERKEZLERİ

Tablo 66: 2014-2015 Eğitim Öğretim Yılında Denetimi Planlanan ve Gerçekleştirilen Dershaneler ve Özel Etüt Eğitim Merkezlerine Ait Veriler.

Okul / Kurum Türü	Toplam			Planlanan			Rehberlik ve Denetimi Yapılan Kurum Sayısı		
	Toplam	Devlet	Özel	Toplam	Devlet	Özel	Toplam	Devlet	Özel
Dershaneler	332	-	332	330	-	330	115	-	115
Özel Öğrenci Etüt Eğitim Merkezleri	100	-	100	94	-	94	14	-	14

Kaynak: Ankara Maarif Müfettişleri Başkanlığı verileri (2014-2015)

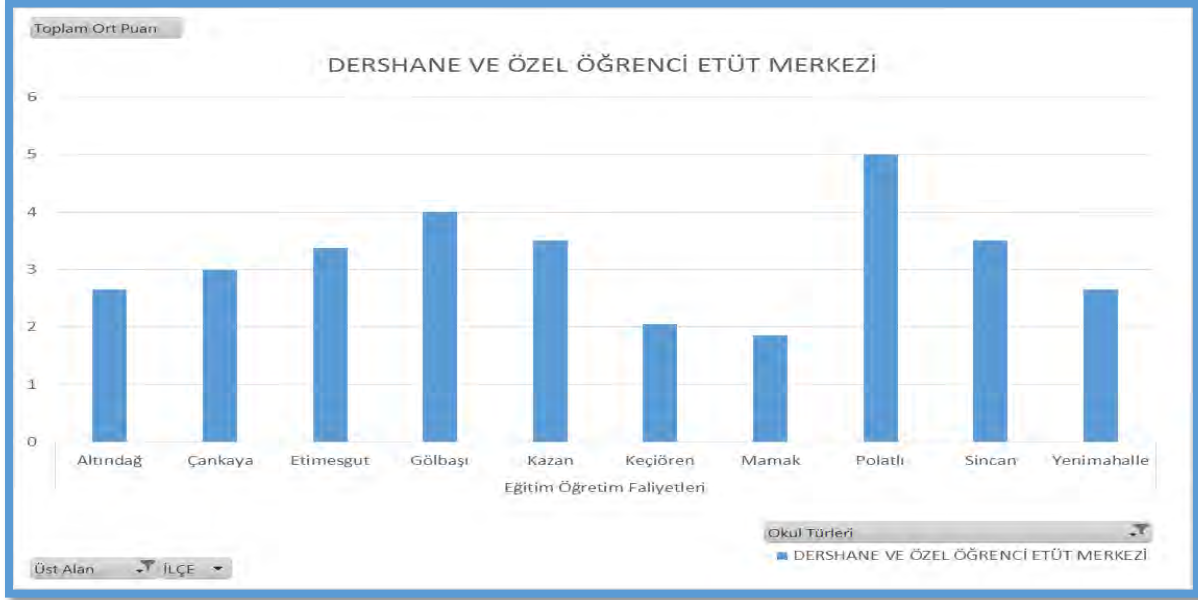
Aşağıda yer alan Grafik 74 verileri incelendiğinde Ankara Merkez ve İlçelerindeki Dershaneler ve Özel Etüt Eğitim Merkezlerinde tespit edilen sorunların Yönetim Faaliyetleri ve Eğitim Öğretim Faaliyetleri Süreçlerinde yoğunlaştığı, ayrıca Eğitim Öğretim, Yönetim ve Mali süreçlerde tespit edilen sorunlardan bazılarının da inceleme/soruşturmaya konu olacak nitelikte olduğunun tespit edildiği anlaşılmaktadır.



Grafik 74: Dershaneler ve Özel Öğrenci Etüt Eğitim Merkezlerinin 'Eğitim Öğretim Faaliyetleri, Yönetim Faaliyetleri ve Mali Süreçleri' ile ilgili tespit edilen sorunların yoğunluk durumlarının karşılaştırılması. Kaynak: Ankara Maarif Müfettişleri Başkanlığı verileri (2014-2015).

#### 4.17.1. Eğitim Öğretim Faaliyetleri İle İlgili Sorunlar

Aşağıda yer alan Grafik 75 verileri incelendiğinde Dershaneler ve Özel Etüt Eğitim Merkezlerinde Eğitim Öğretim Faaliyetlerine ilişkin sorunların Polatlı, Sincan, Kazan, Gölbaşı ve Etimesgut ilçelerinde daha yoğun olarak tespit edildiği anlaşılmaktadır.



Grafik 75: Dershaneler ve Özel Etüt Eğitim Merkezlerinin Eğitim Öğretim Faaliyetlerine İlişkin Sorunların İlçeler Bazında Yoğunluğunu Gösterir Veriler. Kaynak: Ankara Maarif Müfettişleri Başkanlığı verileri (2014-2015).

2014-2015 Eğitim Öğretim yılında Dershaneler ve Özel Öğrenci Etüt Eğitim Merkezlerinde maarif müfettişlerince gerçekleştirilen rehberlik ve denetimler sonucunda, bu kurumlardaki Eğitim Öğretim Faaliyetlerine ilişkin öne çıkan sorunlar Eğitim Öğretim Faaliyetleri Alt Süreçlerine göre aşağıda yer alan Tablo 67' te belirtilmiştir.

Tablo 67: Dershaneler ve Özel Etüt Eğitim Merkezlerinde Gerçekleştirilen Rehberlik ve Denetimler Sonucunda Eğitim Öğretim Faaliyetlerine İlişkin Öne Çıkan Sorunlar.

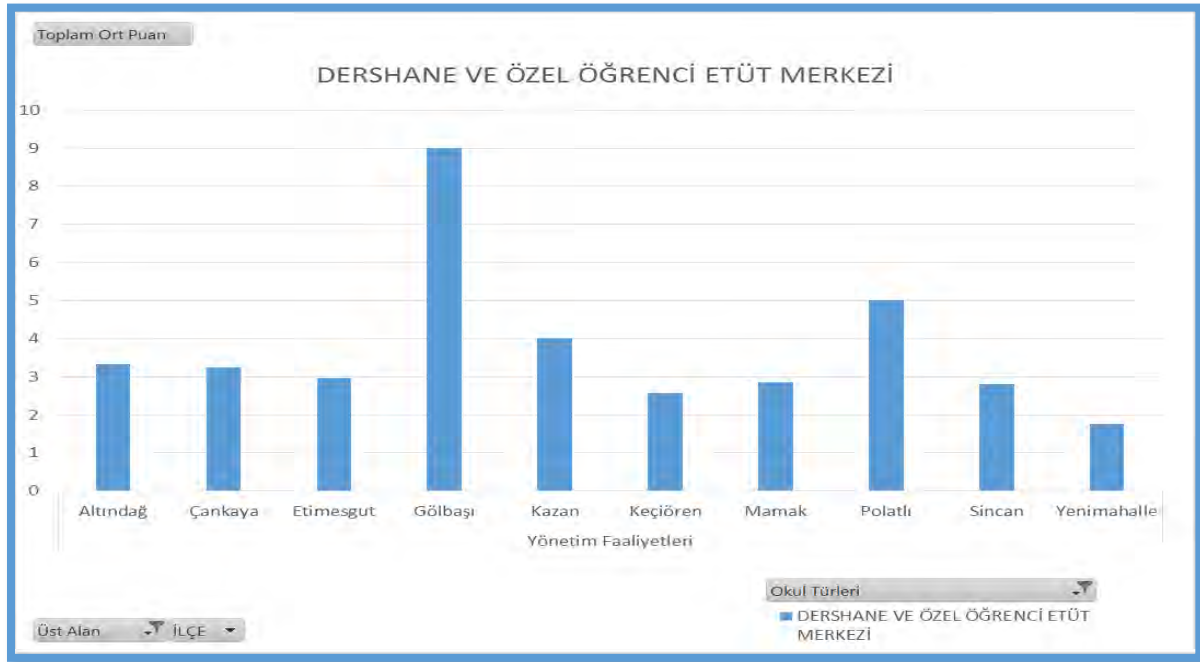
Eğitim Öğretim Faaliyetleri Alt Süreçleri	Tespit Edilen Sorunlar
Eğitim Öğretim Etkinlikleri	Bazı kurumlarda haftalık zaman çizelgesinde ders saatleri süresinin, 40 dakika olarak düzenlendiği, Bazı kurumlarda yıl içerisinde yapılan sınav ve diğer çalışmaların, yıllık çalışma takvimine tam olarak aktarılmadığı,
Eğitim Öğretim Ortamları	Bazı kurumlarda kurum tabelalarının MEB Kurum Tanıtım Yönetmeliğine uygun olarak düzenlenmediği,

<b>Eğitim Personeli</b>	Bazı kurumlarda personel yıllık ücretli izin kaydının ve devam/devamsızlık kayıtlarının tutulmadığı,
<b>Öğretim Materyallerinin Yeterliliği</b>	Kurum kitaplıklarında soru bankası ve konu anlatımlı ders kitabı haricinde kitap bulunmadığı,
<b>Yangın Depremden Korunma Önlemleri</b>	Bazı kurumlarda sabotajlara karşı koruma planı ve sivil savunma tedbir planının hazırlanmadığı, Sivil Savunma ve Tahliye vb. tatbikatlarının yapılmadığı, Yangından korunma önlemleri ile yangın söndürme araç-gereçlerinin yeterliliği ve elektrik tesisatının periyodik kontrollerinin ilgili kuruluşlara yaptırılarak gerekli raporların alınmadığı,

*Kaynak: Ankara Maarif Müfettişleri Başkanlığı verileri (2014-2015).*

#### 4.17.2. Yönetim Faaliyetleri İle İlgili Sorunlar

Aşağıda yer alan Grafik 76 verileri irdelendiğinde Ankara İl ve İlçelerinde faaliyet gösteren Dershaneler ve Özel Öğrenci Etüt Eğitim Merkezlerinin Yönetim Faaliyetleri Süreçlerine ilişkin tespit edilen sorunlarının, denetim faaliyetlerinin gerçekleştirildiği ilçeler arasında Gölbaşı ilçesinde yer alan Dershaneler ve Özel Öğrenci Etüt Eğitim Merkezlerindeki daha yoğun olduğu görülmektedir. Gölbaşı ilçesini Polatlı ve Kazan ilçeleri takip etmektedir.



*Grafik 76: 2014-2015 Eğitim ve Öğretim Yılında Ankara Merkez ve İlçelerinde Rehberlik ve Denetimleri Gerçekleştirilen Dershaneler ve Özel Öğrenci Etüt Eğitim Merkezlerinin “Yönetim Süreçlerinde” Tespit Edilen Sorunların yoğunluğunun İlçelere Göre Dağılımı. Kaynak: Ankara Maarif Müfettişleri Başkanlığı verileri (2014-2015)*

2014-2015 Eğitim Öğretim Yılında Dershaneler ve Özel Etüt Eğitim Merkezlerinde Maarif Müfettişlerince gerçekleştirilen rehberlik ve denetimler sonucunda bu kurumlardaki

Yönetim Faaliyetlerine ilişkin öne çıkan sorunlar Yönetim faaliyetleri alt Süreçlerine göre aşağıda yer alan Tablo 68’te belirtilmiştir.

Tablo 68: Dershaneler ve Özel Etüt Eğitim Merkezlerinde Gerçekleştirilen Rehberlik ve Denetimler Sonucunda Yönetim Faaliyetleri Sürecine İlişkin Öne Çıkan Sorunlar.

Yönetim Faaliyetleri Alt Süreçleri	Tespit Edilen Sorunlar
<b>Araştırma Ve Planlama Süreci</b>	<p>Dershane müdürlüğünce, eğitim personeli dışındaki diğer personel için çalışma izin onayının alınmadığı,</p> <p>Yönetici, memur ve diğer personel arasında görev dağılımının yapılmadığı ve ilgililere tebliğ edilmediği, (<i>özel öğretim kurumları yönetmeliğinin 10/4 maddesi</i>)</p> <p>Kurum eğitim ve diğer personelinin çalışma izin onaylarının alınmasında (ilçe milli eğitim müdürlüğü kaynaklı) gecikmelerin olduğu, personelin izin onaysız çalıştığı,</p> <p>Kurum yerleşim planında, öğrenci kontenjanını etkileyen/etkilemeyen değişikliklerin yapıldığı ancak onay alınmadığı veya ilgili birime bildirilmediği,</p> <p>Yıllık çalışma takvimi ve haftalık çalışma saatlerini gösteren çizelgenin, ilçe milli eğitim müdürlüğüne gönderilmediği,</p> <p>Kurum müdürünün izinli olduğu süre içerisinde, yerine vekâlet edecek kurumda görevli eğitim personelinin millî eğitim müdürlüğüne bildirilmediği,</p> <p>Dershanede kullanılan haftalık zaman çizelgesinde ders saatleri süresinin, 40 dakika olarak düzenlendiği,</p>
<b>Öğrenci İşleri</b>	<p>Kurumda ücret ilanının, millî eğitim bakanlığının bilişim sistemleri (MEBBİS) programına işlendiği, ancak çıktısı alınarak bir örneğinin süresi içinde doğrudan bağlı bulunduğu millî eğitim müdürlüğüne gönderilmediği,</p> <p>Kurumda, ücretsiz okuyacak öğrencileri belirlemek amacıyla değerlendirme kurulunun oluşturulmadığı,</p> <p>Özel öğretim kurumları yönetmeliğinin 57-59. Maddeleri gereğince 2014 yılı için okutulacak ücretsiz öğrenci işlemlerinin belgeleri usulüne uygun dosyalanmadığı,</p>
<b>İnsan Kaynakları İş ve İşlemleri</b>	<p>Kantinde çalışan personelin gerekli hijyen eğitimi aldığını gösterir belgesinin olmadığı,</p> <p>Kurumda çalışan personel için oluşturulan işçi özlük dosyalarının bir kısmında yerleşim yeri ve diğer adres bilgileri, işe giriş bildirgesi, işçi ücret hesap pusulası ve aile durum bildirim formunun bulunmadığı,</p> <p>Kurumda görev yapan personele millî eğitim müdürlüğü onaylı kimlik kartlarının düzenlenmediği,</p> <p>Kurumda görev yapan kadrolu öğretmen sayısının mevzuatta belirtilen üçte iki oranını karşılamadığı,</p> <p>Personele verilen izinlerde, yıllık ücretli izin kaydının ve personele yönelik olarak devam/devamsızlık kayıtlarının tutulmadığı,</p> <p>Personel ücretleri belge düzenlenmeden elden ödenmediği, maaş bordroları personele imzalatılmadığı,</p>
<b>Rehberlik, Denetim, İzleme Ve Değerlendirme Süreci</b>	<p>Kurum müdürü ve eğitim personelinin; kurumun amacı doğrultusunda öğrencilerin yetiştirilmesi, eğitim ve öğretim faaliyetleri ile rehberlik hizmetlerinin planlanması, öğrenci başarısının artırılması ve programlar doğrultusunda en iyi şekilde yetiştirilmeleri için öğretmenler kurulu, zümreler ve yıllık planların yapılmadığı,</p>

Çalıştırılan personele ait işe giriş bildirelerinin, personel özlük dosyalarında bulunmadığı,

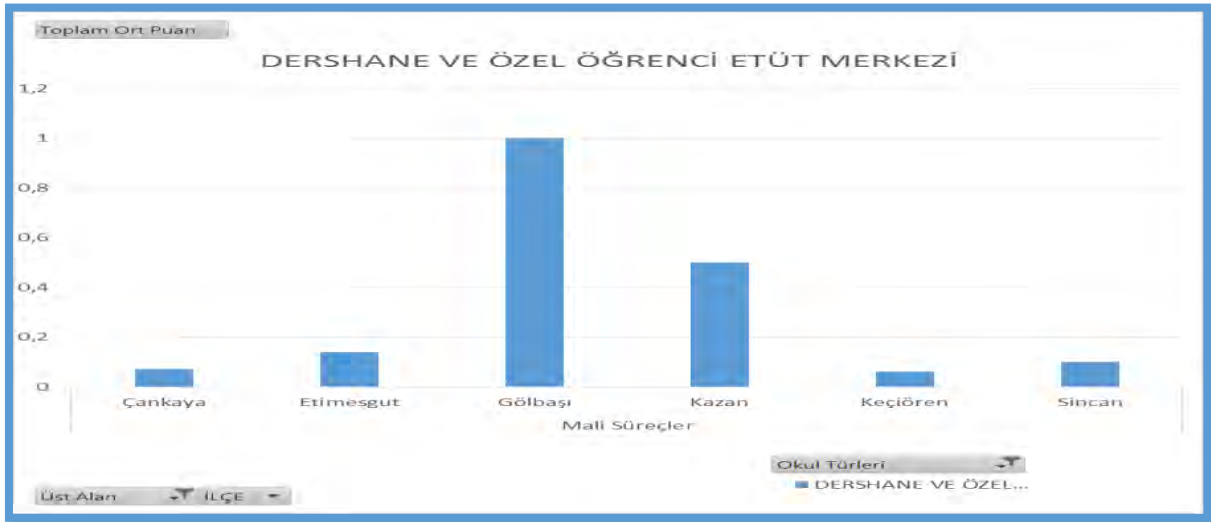
Geçmiş yıllara ait evrakın arşivlenmesi düzenli yapılmadığı,

<b>İletişim ve Yönetişim Süreci</b>	Yıl içinde dershanede yapılan sınav ve diğer çalışmaların, yıllık çalışma takvimine tam olarak aktarılmadığı, Özel öğretim kurumları yönetmeliğinin 53. ve 54. Maddelerine göre ücret ilanı işlemlerinin yapılmadığı,
<b>Yönetim Faaliyetleri Ve Sonuçları</b>	Sivil savunma ve yangınlara yönelik ikaz-alârm tatbikatı, deprem haftasında personel tahliye tatbikatı yapılmadığı, tatbikatlarla ilgili raporların düzenlenmediği, Yangından korunma önlemleri ile yangın söndürme araç-gereçlerinin yeterliliği ve elektrik tesisatının periyodik kontrolüne ilişkin raporların düzenli alınmadığı, Kurumda çalışan personelin sosyal güvenlik kurumu sigortalı işe giriş bildireleri zamanında yapılmadığı, Öğrencilerden tahsil edilen eğitim ücretleri, öğrenci kartekslerine zamanında işlenmediği,

Kaynak: Ankara Maarif Müfettişleri Başkanlığı verileri (2014-2015)

#### 4.17.3. Mali Süreçler İle İlgili Sorunlar

Aşağıda yer alan Grafik 77 verileri irdelendiğinde Ankara İl ve İlçelerinde faaliyet gösteren Dershaneler ve Özel Etüt Eğitim Merkezlerinin Yönetim Faaliyet Süreçlerine ilişkin tespit edilen sorunların, Gölbaşı ve Kazan ilçesinde diğer ilçelere göre daha yoğun olduğu görülmektedir.



Grafik 77: 2014-2015 Eğitim ve Öğretim Yılında Ankara Merkez ve İlçelerinde Rehberlik ve Denetimleri gerçekleştirilen Dershaneler ve Özel Öğrenci Etüt Eğitim Merkezlerinin Mali Süreçlerinde tespit Edilen Sorunların İlçeler bazında yoğunluğunun karşılaştırılmasına Ait Veriler. Kaynak: Ankara Maarif Müfettişleri Başkanlığı verileri (2014-2015).

2014-2015 Eğitim Öğretim Yılında Dershaneler ve Özel Öğrenci Etüt Eğitim Merkezlerinde Maarif Müfettişlerince gerçekleştirilen rehberlik ve denetimler sonucunda bu kurumlardaki Mali Süreçlere ilişkin öne çıkan sorunlar Mali Alt Süreçlere göre aşağıda yer alan Tablo 69'da belirtilmiştir.

*Tablo 69: Dershaneler ve Özel Öğrenci Etüt Eğitim Merkezlerinde Gerçekleştirilen Rehberlik ve Denetimler Sonucunda Yönetim Faaliyetleri Sürecine İlişkin Öne Çıkan Sorunlar.*

<b>Mali Alt Süreçler</b>	<b>Tespit Edilen Sorunlar</b>
<b>Öğrenim Ücretlerin Tespiti, İlanı ve Tahsili ile Reklam Faaliyetleri</b>	Kurumlarda eğitim ücreti kurum adına açılan ve Bakanlığa/valiliğe bildirilen banka hesap numarasına yatırılarak tahsil edilmediği, İzin alınmadan genel kontenjana etki eden değişikliklerin yapıldığı,
<b>Personel Ödemeleri</b>	Kurumda okutulan branş derslerinin branş dışı öğretmenler tarafından verildiği, Onaysız, öğretmen veya müdür görevlendirildiği,
<b>Diğer İşlemler</b>	Alınan öğrenci eğitim ücretlerine ilişkin karteksin tutulmadığı,

*Kaynak: Ankara Maarif Müfettişleri Başkanlığı verileri (2014-2015)*

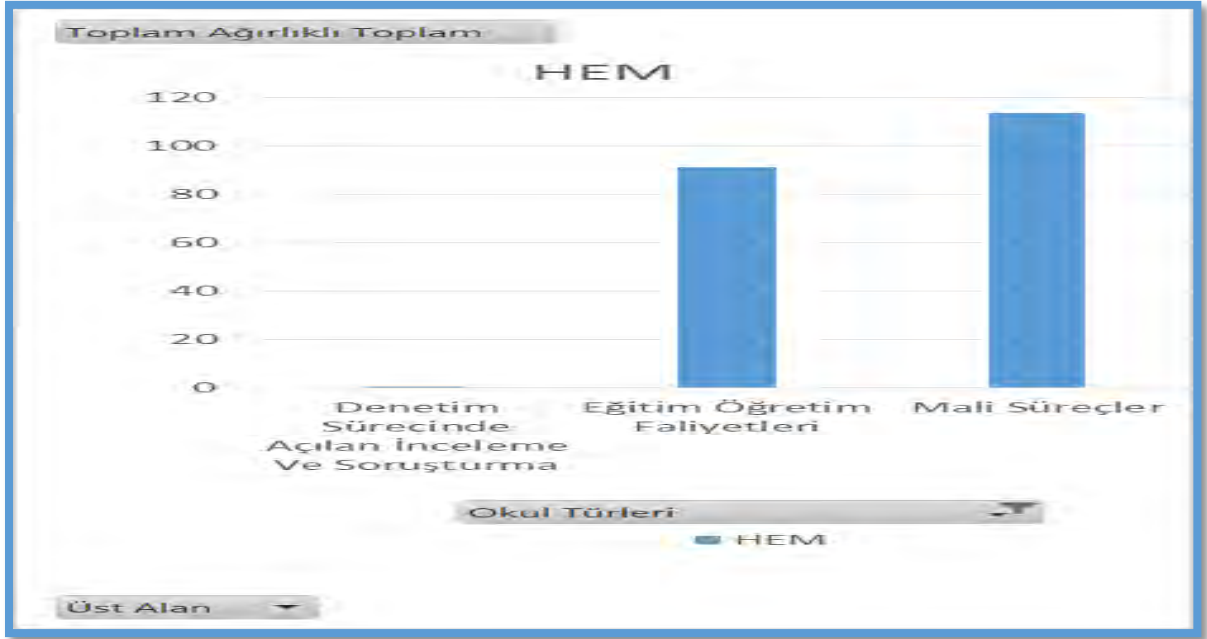
#### 4.18. HALK EĞİTİMİ MERKEZLERİ

Tablo 70 - 2014-2015 Eğitim Öğretim Yılında Denetimi Planlanan ve Gerçekleştirilen Halk Eğitimi Merkezlerine Ait Veriler.

Okul / Kurum Türü	Toplam			Planlanan			Rehberlik ve Denetimi Yapılan Kurum Sayısı		
	Toplam	Devlet	Özel	Toplam	Devlet	Özel	Toplam	Devlet	Özel
Halk Eğitimi Merkezleri	28	28	-	28	28	-	22	22	-

Kaynak: Ankara Maarif Müfettişleri Başkanlığı verileri (2014-2015)

Aşağıda yer alan Grafik 78 verileri incelendiğinde Ankara Merkez ve İlçelerindeki Halk Eğitimi Merkezlerinde Mali Süreçlerde tespit edilen sorunların diğer süreçlere nazaran daha yoğun olduğu, ayrıca denetim süreçlerinde tespit edilen bazı sorunların da inceleme/soruşturmaya konu olacak nitelikte olduğunun tespit edildiği anlaşılmaktadır.

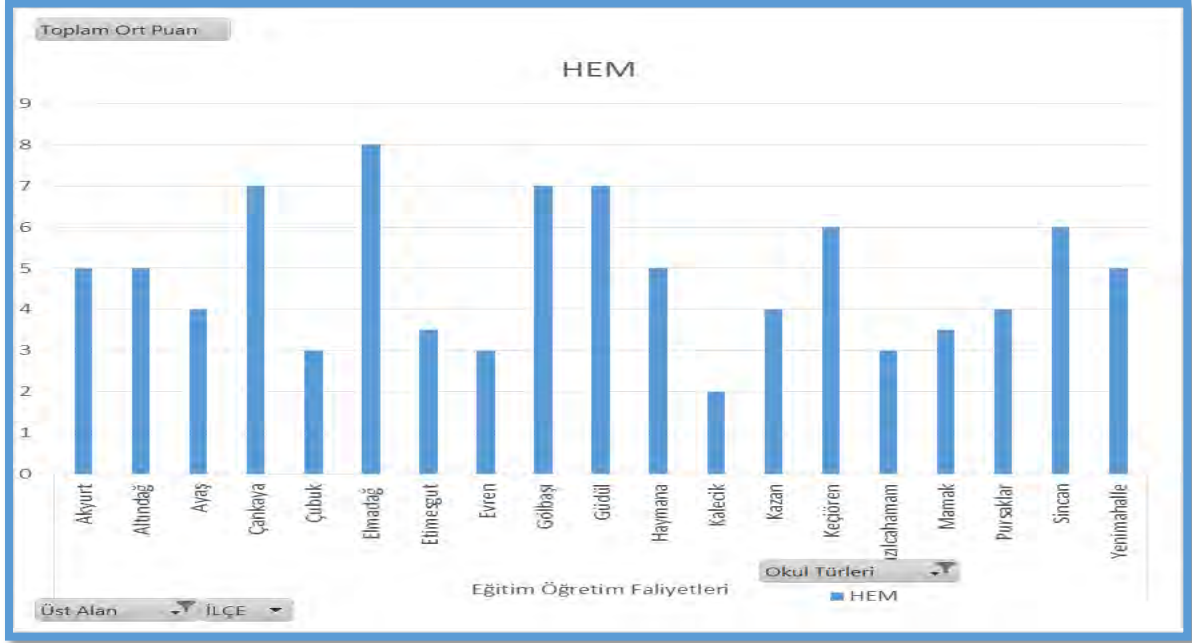


Grafik 78: Halk Eğitimi Merkezlerinin 'Eğitim Öğretim Faaliyetleri ve Mali Süreçleri' İle İlgili Tespit Edilen Sorunların Yoğunluğunun Karşılaştırılması. Kaynak: Ankara Maarif Müfettişleri Başkanlığı Verileri (2014-2015).



#### 4.18.1. Eğitim Öğretim Faaliyetleri İle İlgili Sorunlar

Aşağıda yer alan Grafik 77 verileri incelendiğinde Halk Eğitimi Merkezlerinde Eğitim Öğretim Faaliyetlerine ilişkin sorunların Elmadağ, Çankaya, Gölbaşı, Gündül, Keçiören ve Sincan ilçelerinde daha yoğun olarak tespit edildiği anlaşılmaktadır.



Grafik 79: Halk Eğitimi Merkezlerinin Eğitim Öğretim Faaliyetlerine İlişkin Sorunların İlçeler Bazında Yoğunluğunu Gösterir Veriler. Kaynak: Ankara Maarif Müfettişleri Başkanlığı Verileri (2014-2015).

2014-2015 Eğitim Öğretim yılında Halk Eğitimi Merkezlerinde maarif müfettişlerince gerçekleştirilen rehberlik ve denetimler sonucunda, bu kurumlardaki *Eğitim Öğretim Faaliyetlerine* ilişkin öne çıkan sorunlar Eğitim Öğretim Faaliyetleri Alt Süreçlerine göre aşağıda yer alan Tablo 71’de belirtilmiştir.

Tablo 71: Halk Eğitimi Merkezlerinde Gerçekleştirilen Rehberlik ve Denetimler Sonucunda Eğitim Öğretim Faaliyetlerine İlişkin Öne Çıkan Sorunlar.

Eğitim Öğretim Faaliyetleri Alt Süreçleri	Tespit Edilen Sorunlar
<b>Fiziki Koşullar</b>	Binada gece bekçisi/güvenlik görevlisi olarak görevli olup olmadığının ilgili kurum ve birimlere bildirilmediği,
	Binalarda yangına karşı alınan önlemlerin yeterliliği ile ilgili olarak İtfaiye Müdürlüğü’nden rapor alınmadığı,
	Binaların elektrik tesisatlarının kontrolünün yaptırılarak yeterliliğinin rapora bağlanmadığı,
	Kurs açılacak merkezlerin tamamının önceden incelenmediği, bazı kurs merkezlerinde programların gerektirdiği araç gereç ve donanımın yeterli düzeyde olmadığı, fiziki açıdan uygun olmayan mekânlarda kurslar

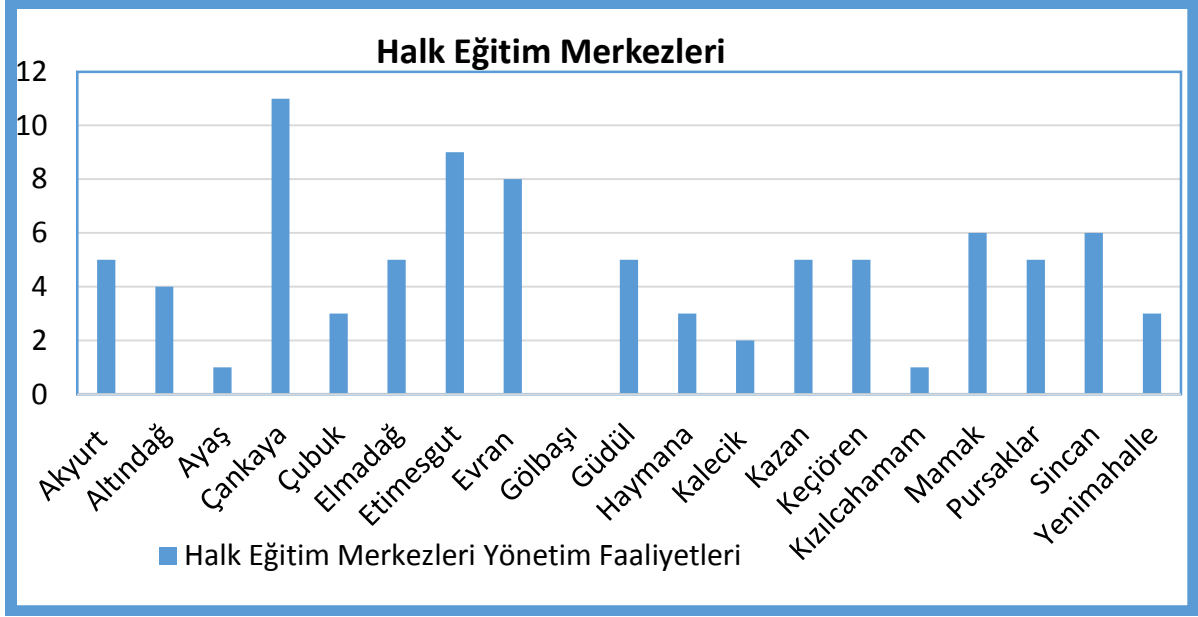
açıldığı,

	Kurs açılan sınıf ve atölyelerdeki taşınırın öğretmen veya usta öğreticiye zimmetle devredilmediği, Sivil Savunma dosyalarının güncellenmediği,
<b>Geliştirme Süreci</b>	Usta öğreticilerin görev almadan önce modüler programlar hakkında yeterli düzeyde bilgilendirilmediği,
<b>Hazırlık Süreci</b>	Kurul ve komisyon toplantılarının ilgili mevzuatında belirtilen zamanda yapılmadığı, Öğretmenler kurulu gündeminin ortaöğretim kurumları yönetmeliğine göre oluşturulmadığı,
<b>Eğitim Personeli</b>	Halk Eğitimi Merkezi norm kadrolarının Milli Eğitim Bakanlığı tarafından belirlenmesi nedeniyle bazı branşlarda ihtiyaca göre fazla, bazı branşlarda ise eksik kadro bulunduğu, Kurslarda kursiyer yoklama çizelgesi ve ders defterlerinin zamanında işlenmediği,
<b>Öğrenci / Kursiyer İşleri</b>	Kursiyer sayısı 8'in altına düşen kursların kapatılmadığı ya da devam ettirilmek istenenler için ek onay alınmadığı, Kursiyerlere yönelik durum ve memnuniyet anketlerinin düzenli şekilde uygulanmadığı,
<b>Öğretim Materyallerinin Yeterliliği</b>	Halk Eğitimi Merkezlerinde uygulanan modüler öğretim programının, bu kurumların hitap ettiği kitle ve kursların özelliğine göre, HEM'lerde açılan tüm kurslar için uygun olmaması nedeniyle fiilen işlenen konular ile modüler programa göre ders defterlerine yazılan konular arasında farklılıklar olduğu,
<b>Ölçme Değerlendirme</b>	Modüllerin tamamlanması sonrasında yapılacak yazılı ve uygulamalı sınavlarda ölçeklerin modülün kursiyere kazandırılmasını öngördüğü öğrenme kazanımlarını (yeterlilikleri) ölçecek nitelikte hazırlanmadığı,
<b>Sosyal Faaliyetler</b>	Bazı kurum merkezlerinde sosyal etkinlikler kapsamında kulüplerin kurulduğu ancak faal olarak çalışmadığı,

*Kaynak: Ankara Maarif Müfettişleri Başkanlığı verileri (2014-2015)*

#### 4.18.2. Yönetim Faaliyetleri İle İlgili Sorunlar

Aşağıdaki Grafik 80 verileri irdelendiğinde Halk Eğitim Merkezleri ve Akşam Sanat Okullarının Yönetim Faaliyet süreçlerinde tespit edilen sorunların Çankaya, Etimesgut Evren, Mamak ve Sincan ilçelerindeki Halk Eğitim Merkezlerinde daha yoğun olduğu görülmektedir.



Grafik 80: 2014-2015 Eğitim ve Öğretim Yılında Ankara Merkez ve İlçelerinde Rehberlik ve Denetimleri Gerçekleştirilen Halk Eğitim Merkezleri ve Akşam Sanat Okullarının “Yönetim faaliyetleri Süreçlerinde” Tespit Edilen Sorunların Yoğunluklarının İlçelere Göre Dağılımı. Kaynak: Ankara Maarif Müfettişleri Başkanlığı verileri (2014-2015)

2014-2015 Eğitim Öğretim Yılında Halk Eğitim Merkezlerinde Maarif Müfettişlerince gerçekleştirilen rehberlik ve denetimler sonucunda bu kurumlardaki Yönetim Faaliyetlerine ilişkin öne çıkan sorunlar Yönetim faaliyetleri alt Süreçlerine göre aşağıda yer alan Tablo 72’de belirtilmiştir.

Tablo 72: Halk Eğitimi Merkezlerinde Gerçekleştirilen Rehberlik ve Denetimler Sonucunda Yönetim Faaliyetleri Sürecine İlişkin Öne Çıkan Sorunlar.

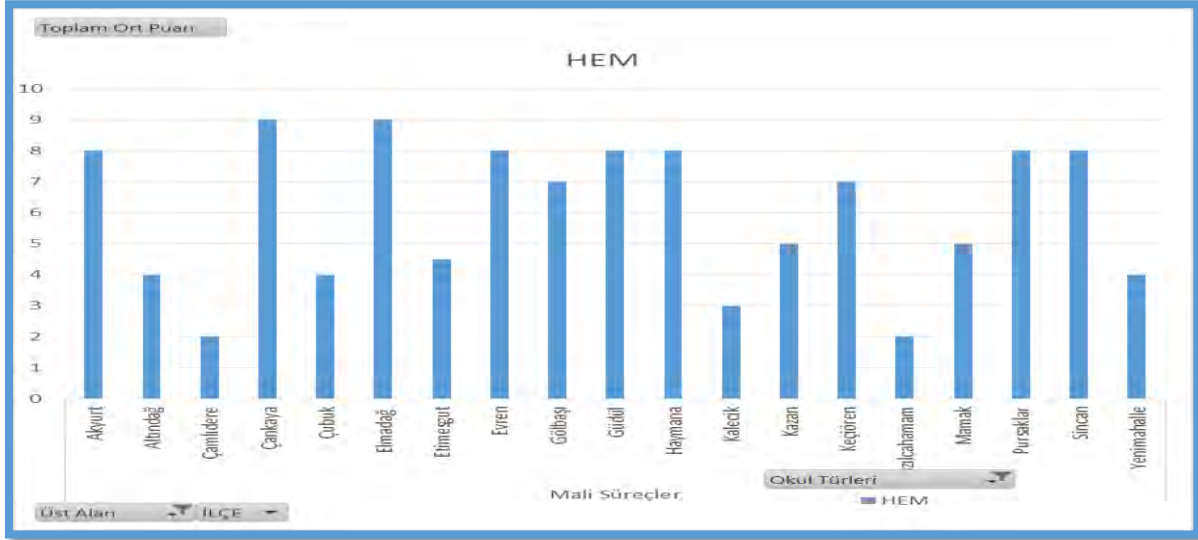
Yönetim Faaliyetleri Alt Süreci	Tespit Edilen Sorunlar
<b>Araştırma, Planlama Ve Uygulama Süreci</b>	Yetişkin okuma-yazma kurslarına yönelik sağlıklı bir alan taraması yapılmadığı,
	Eğitim ihtiyaçlarının belirlenmesinde (alan tarama çalışmaları) nitelikli araştırmalar yapılmadığı; bilişim teknolojisi başta olmak üzere, anket vb. Bilimsel yöntemlerden ve çevredeki kitle iletişim araçlarından yeterince yararlanılmadığı,
	Koruma altındaki bireylere, tutuklu ve hükümlülere yönelik açılan kurs bulunmadığı,
	Stratejik planın dönem boyunca her yıl izleme ve değerlendirme raporunun düzenlenmediği, 2015-2019 yıllarını kapsayan stratejik plan hedeflerinin kurumun niteliğine uygun ve ölçülebilir şekilde düzenlenmesi,
	Merkezin yıllık çalışma planının hazırlanarak ilçe millî eğitim müdürlüğü onayına sunulmadığı,
	Hayat Boyu Öğrenme genel müdürlüğünün 2014/17 sayılı genelgesi göz önüne alınarak aile eğitimi programı kurslarının açılmasına önem verilmesi gerektiği,
Özellikle mesleki kurslara ilişkin iş gücü ihtiyacının tespitine yönelik araştırma yapılması, istihdama yönelik kurslar düzenlenmesi, bu kapsamda	

	mesleki ve teknik eğitim kurumları ve STK'larla işbirliğine gidilmesi hususlarındaki çalışmaların yeterli olmadığı,
<b>Güvenlik Tedbirleri</b>	Kurumda doğal afetlerde kaçış yollarını gösteren tabelaların asılmadığı, Binalarda yangına karşı alınan önlemlerin yeterliliği ile ilgili olarak itfaiye müdürlüğünden rapor alınmadığı, Binaların elektrik tesisatlarının kontrolü yaptırılarak yeterliliğinin rapora bağlanmadığı Binada gece bekçisi/güvenlik görevlisi bulunmadığından, bina güvenliğinin sağlanması konusunda en yakın emniyet birimine bilgi verilmesi gerektiği, İş sağlığı ve güvenliği konusunda her hangi bir çalışma yapılmadığı,
<b>Örgütlenme Süreci</b>	Merkez halk eğitimi ve hayat boyu öğrenme planlama komisyonu toplantılarının mevzuatta belirtilen usule göre yapılmadığı, Merkezde ve çevredeki kurslarda tutulan defterlerin her sayfasına numara verilerek, iki sayfanın birleştiği kısmın üst bölümünün mühürlenmediği ve son sayfasına kaç sayfa olduğunun yazılarak kurum amirince onaylanmadığı, İlçede bulunan diğer halk eğitim merkezi ile gerekli koordinasyonun sağlanmadığı, Bazı kurumlarda özel, resmi kurum-kuruluşlar ve sivil toplum örgütleriyle işbirliği halinde yerel düzeyde düzenlenen kurslar için protokol düzenlenmediği,
<b>Öğrenci/Kursiyer İşlemleri</b>	Halk eğitim merkez binası dışında açılan bazı kurslarda yoklamaların düzenli ve zamanında alınmadığı, gerekli önlemlerin alınarak sorunun giderilmediği,
<b>İnsan Kaynakları İş ve İşlemleri</b>	Ek ders karşılığı çalışan usta öğreticilere kimlik kartı düzenlenmediği, Ücretli usta öğreticiler için genel değerlendirme raporu hazırlanmadığı, Personel özlük dosyalarının usule uygun tutulmadığı, Personele görevlerinin yazılı olarak tebliğ edilmediği,
<b>Rehberlik, Denetim, İzleme ve Değerlendirme Süreci</b>	Kurumda görev yapan yöneticilerden yaygın eğitimle ilgili kurs veya seminere katılımın bulunmadığı, Ücretli usta öğreticilerin iş başında eğitimleri ve çalışmaları ile ilgili bilgilendirme, danışmanlık, rehberlik çalışmalarının yeterli düzeyde yapılmadığı, Kursların, hazırlanacak denetim planına göre merkez yönetimince periyodik olarak denetlenmediği, Öğretmen ve usta öğreticilere merkez, merkezin faaliyetleri ve kurslar ile ilgili olarak bilgilendirme çalışmalarının yeterince yapılmadığı,
<b>Bilişim sistemleri süreci</b>	Bazı kurumlara ait internet sitelerinin güncel olmadığı,
<b>Yönetim faaliyetleri ve sonuçları</b>	2092 Sayılı Tebliğler Dergisi'nde yayımlanan "temizlik rehberine" uygun olarak kurumun temizlik planının hazırlanmadığı ve hizmetlilere bu doğrultuda görev dağılımının yapılmadığı, Kursların merkez yönetimince planlı olarak denetlenmediği, Merkez halk eğitimi ve hayat boyu öğrenme planlama komisyonunun yönetmelikte belirlenen sayıda toplantı yapılmadığı, Özel eğitim gerektiren bireyleri mesleki ve teknik, sosyal ve kültürel alanda bilgi ve beceri sahibi yapmak, onları hayata hazırlamak, üretken bireyler hâline getirmek amacıyla yeterli sayıda kurs açılmadığı,

*Kaynak: Ankara Maarif Müfettişleri Başkanlığı verileri (2014-2015).*

### 4.18.3. Mali Süreçler İle İlgili Sorunlar

Aşağıdaki Grafik 81 verileri irdelendiğinde Mali süreçlerde tespit edilen sorunların diğer ilçe Halk Eğitim Merkezlerine nazaran Çankaya, Etimesgut Evren, Gündül, Haymana, Pursaklar ve Sincan ilçelerindeki Halk Eğitim Merkezlerinde daha yoğun olduğu görülmektedir.



Grafik 81: 2014-2015 Eğitim ve Öğretim Yılında Ankara Merkez ve İlçelerinde Rehberlik ve Denetimleri Gerçekleştirilen Halk Eğitim Merkezlerinin Mali Süreçlerinde Tespit Edilen Sorunların İlçelere Göre Dağılımı. Kaynak: Ankara Maarif Müfettişleri Başkanlığı verileri (2014-2015)

2014-2015 Eğitim Öğretim Yılında Halk Eğitim Merkezlerinde Maarif Müfettişlerince gerçekleştirilen rehberlik ve denetimler sonucunda bu kurumlardaki Mali Süreçlere ilişkin öne çıkan sorunlar Mali Alt Süreçlere göre aşağıda yer alan Tablo 73’de belirtilmiştir.

Tablo 73: Halk Eğitimi Merkezlerinde Gerçekleştirilen Rehberlik ve Denetimler Sonucunda Mali Süreçlere İlişkin Öne Çıkan Sorunlar.

Mali Alt Süreçler	Tespit Edilen Sorunlar
Mali Kaynakların Kullanım Süreçleri	Okul-aile birliği hesaplarının TEFBİS ortamında da tutulmadığı,
	Okul aile birliğince elde edilen gelirler, alınan bağışlar ve yönetim kurulu kararlarıyla yapılan harcamalara ilişkin bilgilerin birlik başkanı tarafından Her ayın sonunda yazılı olarak okul müdürüne bildirilmediği,
	Aile birliği gelirlerinden kurslara alınan temrinlik malzeme için karar alınmadığı,
Taşınır Mal İşlemleri	Bazı harcamaların okul-aile birliği yönetim kurulu kararı olmadan ve kurum yönetiminden yazılı talep gelmeden yapıldığı,
	Taşınır listelerinin derslik ve diğer birimlerde olmadığı,
	Satın alınan ve bağışlanan her türlü eşya ve malzemeler için tif düzenlenmediği,
	Taşınırın kullanıcılar zimmetlenmediği, dayanıklı taşınırlara verilen sicil numaralarının taşınırın üzerinde belirtilmediği,

Kaynak: Ankara Maarif Müfettişleri Başkanlığı Verileri (2014-2015).

#### 4.18.4. OKUL VE KURUMLARDA KARŞILAŞILAN İYİ ÖRNEK NİTELİĞİNDEKİ UYGULAMALAR

2014-2015 Eğitim-Öğretim yılında rehberlik ve denetimleri gerçekleştirilen okul ve kurumlarda tespit edilen iyi örneklerden bazıları aşağıdaki Tablo 74’de belirtilmiştir.

Tablo verileri incelendiğinde, iyi uygulama özelliği taşıyan faaliyetlerin genellikle resmi ve özel ilköğretim ve ortaöğretim kurumlarında uygulamaya konulduğu görülmüş, nadir de olsa bazı Özel Çeşitli Kurslarda da örnek uygulamalara rastlanmıştır.

Tablo 74: 2014-2015 Eğitim-Öğretim yılında Ankara İlinde Rehberlik ve Denetimleri Gerçekleştirilen Okul ve Kurumlarda Tespit Edilen Örnek Uygulamalar.

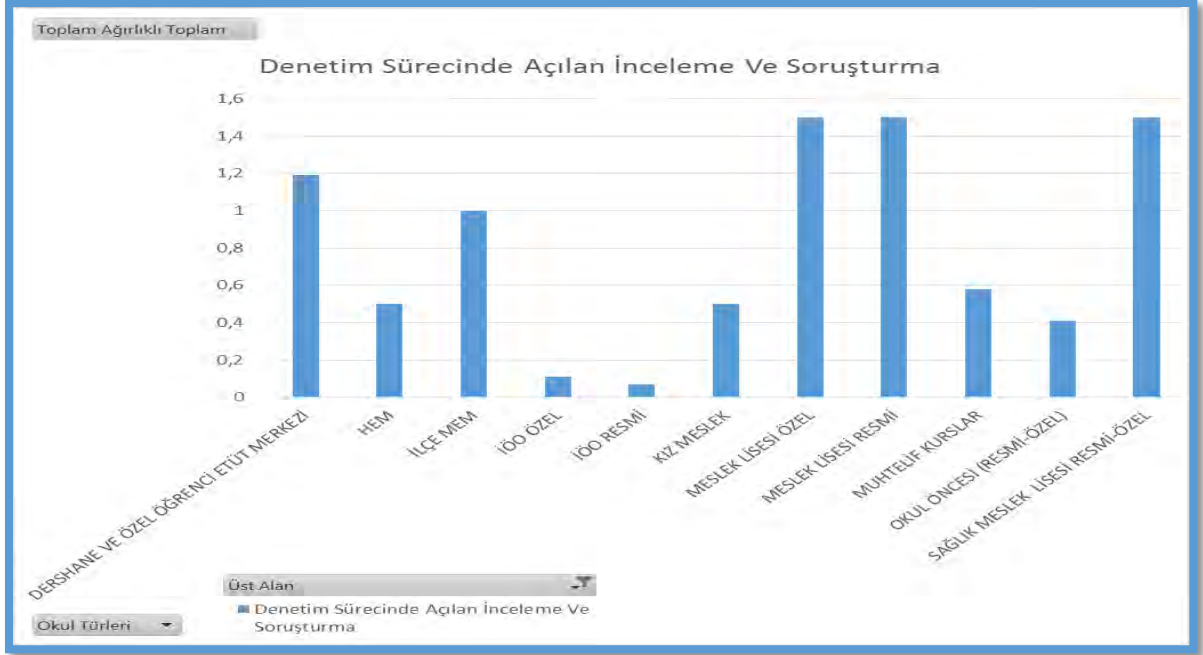
Okul Türleri	Örnek Uygulamalar
<b>Özel İlköğretim Kurumları</b>	Montessori eğitim uygulaması, öğrencilerin ilgi alanlarına ve yeteneklerine göre eğitim alanları oluşturulması, yaparak, yaşayarak öğrenme etkinliklerine yer verilmesi, farklılaştırılmış eğitim, sınıf bazında rehber öğretmen görevlendirme gibi uygulamaların yapıldığı, Bilim derslikleri, gözlem evi (rasathane) sanat sokağı düzenlemesi yapıldığı, Öğrencilerin aktif katılımıyla sebze, meyve ve çiçek yetiştiriciliği yapıldığı,
<b>Resmi İlköğretim Kurumları</b>	Mamak boğaziçi ortaokulu beden eğitim öğretmenin halter alanındaki çalışmaları sayesinde bir çok ulusal ve uluslar arası halter şampiyonalarında dereceler elde etmişlerdir. bir çok okul beyaz bayrak yarışmalarına katılarak beyaz bayrak kazanmışlardır. Enerji ve su tasarrufu konularında bilimsel proje yarışmaları yapıldığı, Öğrencilerin katkılarıyla Kütüphane oluşturulduğu, Somadaki maden faciasından sonra bazı okul yönetimi, öğretmen ve öğrencilerce yardım toplama faaliyetleri ve kermesler düzenlenerek toplanan paraların Soma yardım hesabına yatırıldığı,
<b>Resmi Orta Öğretim Kurumları</b>	Mesleğinde başarılı olmuş kişilerin konuşmacı olarak katıldığı konferanslar düzenlendiği, Okulun, Sportif, Sosyal ve Kültürel Faaliyetleri ön plana çıkarması ve bu alanlarda elde ettiği dereceleri örnek alınacak nitelikte görülmüştür. Doğayı ve Çevreyi koruma ve güzelleştirme hakkında yapılan çalışmalar olduğu,
<b>Özel Çeşitli Kurslar</b>	Kursiyer ve velilere yönelik konser ve Çalıştaylar düzenlenmesi Durumu Başarılı personelin işe yerleştirilmesinde işyerleri ile kurulan iletişim ve referans olunduğu, Bazı Kurumlarca Üniversitelerde ve alışveriş merkezlerinin sergi salonlarında halka açık Resim Sergileri açıldığı,

Kaynak: Ankara Maarif Müfettişleri Başkanlığı verileri (2014-2015).



#### 4.19. DENETİM SÜRECİNDE TESPİT EDİLEN MEVZUATA AYKIRI UYGULAMALAR.

Aşağıda yer alan Grafik 82 verileri irdelendiğinde 2014-2015 Eğitim-Öğretim yılında Ankara ilinde rehberlik ve denetimleri gerçekleştirilen okul ve kurumlarda tespit edilen mevzuata aykırı uygulamaların genellikle Mesleki ve Teknik Eğitim kurumlarında yoğunlaştığı, bu kurumları Dershane ve Özel Öğrenci Etüt Merkezleri ile İlçe Milli Eğitim Müdürlüklerinin takip ettiği görülmektedir.



Grafik 82: Denetim Sürecinde Kurumlar Bazında Tespit Edilen Mevzuata Aykırı Uygulamalar Neticesinde Açılan İnceleme ve Soruşturma Oranına Ait Grafik. Kaynak: Ankara Maarif Müfettişleri Başkanlığı verileri (2014-2015).

Aşağıda verilen Tablo 75' de rehberlik ve denetim faaliyetleri süreçlerinde okul ve kurumlarda karşılaşılan mevzuata aykırı uygulamalar neticesinde açılan inceleme ve soruşturmanın içeriklerine ait veriler yer almaktadır.

Tablo 75: Denetim Sürecinde Tespit Edilen Mevzuata Aykırı Uygulamaların Konusu.

Okul Türleri	İnceleme ve Soruşturmaya Konu Olan Sorunlar
<b>Dershane Ve Özel Öğrenci Etüt Merkezi</b>	Kurumda okutulan bazı branş derslerine branş dışı öğretmenlerin girdiği, Kurum binasında gerekli izin alınmadan genel kontenjane etki eden değişikliklerin yapıldığı, Onaysız olarak, öğretmen veya müdür çalıştırıldığı,
<b>Halk Eğitimi Merkezleri</b>	.....Halk Eğitimi Merkezinde döner sermaye uygulamaları ile ilgili mevzuata aykırı uygulamalar yapıldığı,
<b>İlçe Milli Eğitim</b>	.... İlçesinde norm kadro uygulamaları ve geçici görevlendirmelerle



<b>Müdürlükleri</b>	ilgili mevzuata aykırı uygulamalar yapıldığı,
<b>Özel İlköğretim Kurumları</b>	Eğitim ortamlarının düzen ve temizliğinin iyi olmadığı, izinsiz yerleşim değişikliği yapıldığı, Okul Aile Birliği hesaplarından uygun olmayan harcamaların yapıldığı, Anasınıfı hesaplarının düzenli tutulmadığı, Aylık karşılığı ders saatini doldurmadan destek eğitim odasında girilen derslere ücret tahakkuk ettirildiği,
<b>Resmi İlköğretim Kurumları</b>	Taşınırın kayıtlarda yer almadığı ve nereye verildiğinin belli olmadığı
<b>Kız Meslek Liseleri</b>	Ek ders esaslarına aykırı ödeme yapıldığı,
<b>Özel Mesleki ve Teknik Öğretim Kurumları</b>	Milli Eğitim Müdürlüğüne ilgili mevzuatta belirtilen sürede eğitim personelin çalışma izinlerinin düzenlenmediği, çalışma izinleri alınmadan eğitim personeline görev yaptırıldığı, Alanların kontenjanının üzerinde öğrenci kaydı yapıldığı,
<b>Resmi Mesleki ve Teknik Öğretim Kurumları</b>	Okulda izinsiz personel barındırıldığı, Okul Aile Birliğince çalıştırılan emekli çalışanların SGK primlerinin ödenmediği,
<b>Çeşitli Kurslar</b>	Tuvalet ve lavabo sayılarının tespit edilen kontenjan için yeterli sayıda olmadığı hususu, Yangın merdiveni bulunmadığı ve yerleşim planına uygun düzenleme yapılmadığı, Uygulama dersliğinde doğal havalandırmayı sağlayacak pencere bulunmadığı,
<b>Okul Öncesi Eğitim Kurumları (Resmi-Özel)</b>	36 ayını doldurmayan çocukların okula kaydının yapıldığı, Kurumda çalışma izin onayı alınmadan personel çalıştırıldığı, kurum müdürünün sosyal güvenlik destek primlerinin yatırılmadığı, E-okula kayıtsız öğrenci alındığı ve faturaların düzenli kesilmediği,
<b>Sağlık Meslek Lisesi (Resmi-Özel)</b>	Okulda alanların kontenjanı üzerinde öğrenci kaydı yapıldığı, Milli Eğitim Müdürlüğüne ilgili mevzuatta belirtilen sürede eğitim personelin çalışma izinlerinin düzenlenmediği, çalışma izinleri alınmadan eğitim personelinin göreve başladığı,

## KAYNAKÇA:

Ankara İl Milli Eğitim Müdürlüğü Maarif Müfettişleri Başkanlığı, 2014-2015 Eğitim Öğretim Yılında Denetim Kapsamına Alınan Kurumlara Ait Maarif Müfettişlerince Düzenlenen Rehberlik ve Denetim Raporları.

ALTINTAŞ, R. (1980).” Liselerde Kurum Teftişi”. Ankara Üniversitesi Eğitim Fakültesi. Yayınlanmamış Yüksek Lisans Tezi, Ankara.

AYDIN, M. (1993). Çağdaş Eğitim Denetimi, Ankara: Pegem Yayınları.

Ankara Maarif Müfettişleri Başkanlığı 2014-2015 Öğretim Yılı Yıllık Faaliyet Raporu.

Ankara Maarif Müfettişleri Başkanlığı Değerlendirme Komisyonu 2014-2015 Öğretim Yılı Verileri.

BAŞARAN, İ.E. (1982). Örgütsel Davranış. Ankara: Ankara Üniversitesi Eğitim Fakültesi Yayınları.

BAŞARAN, İ.E. (1993). Eğitim Yönetimi. Ankara: Kadioğlu Matbaası.

BİLİR, M. (1998). “Çağdaş Denetçi Roller”. İlköğretim Müfettişleri Semineri 27 Temmuz-21 Ağustos 1998. Ankara: Ankara Üniversitesi Eğitim Bilimleri Fakültesi Eğitim Araştırma ve Uygulama Merkezi, 74-98.

BLOOM, S.B. Çev: ÖZÇELİK D.A., İnsan Nitelikleri ve Okulda Öğrenme, Milli Eğitim Bakanlığı Yayınları, Öğretmen Kitapları Dizisi, İstanbul, 1995.

BURSALIOĞLU, Z. (1994). Okul Yönetiminde Yeni Yapı ve Davranış. Ankara: Pegem Yayınları.

FİDAN, N. M. ERDEN, Eğitim Bilimine Giriş, Repa Eğitim Yayınları 1, Ankara, 1993.

GÜVENÇ, B. İnsan ve Kültür, Remzi Kitabevi, 1972.

GÜNDÜZ, Y. ‘Eğitim Örgütlerinde Denetimin Gerekliliği: Kuramsal Bir Çalışma’ Dumlupınar Üniversitesi Sosyal Bilimler Dergisi, Sayı 34.

KARAGÖZOĞLU, G. (1985). “Eğitimde Teftişin Yeniden Düzenlenmesi”, Çağdaş Eğitim Dergisi, (104):4-8.

KAYA, Y. K. (1984). Eğitim Yönetimi. Ankara: TODAİE Yayınları.

MEB Rehberlik ve Denetim Başkanlığı Kurum/Okul Rehberlik ve Denetim Rehberleri.

ÖZÇELİK, D. A. Eğitim Programları ve Öğretim (Genel Öğretim Yöntemi, ÖSYM Eğitim Yayınları 8, Ankara. 1987.

SEÇKİN, N. (1998). “Teftişte Yeni Bir Yaklaşım: Sanatsal Teftiş”, Türkiye’de Eğitim Yönetimi (Edit: M.Hesapçıoğlu ve H.Taymaz),209-217, İstanbul: Kültür Koleji Eğitim Vakfı Yayınları.

ŞİŞMAN, M. Eğitim Bilimine Giriş, Pegem A, Yayıncılık, 2. Baskı, Ankara, 2006.

TEZCAN, M. (1997). Eğitim Sosyolojisi.

TUNÇER, M. (2010). Milli Eğitim Bakanlığı Sınavlarına Hazırlık Kitabı, Dinamik Akademi Yayınları, Ankara.

VARIŞ, F. (1994). Eğitim Bilimine Giriş, Anadolu Üniversitesi Yayınları, No: 183 Eskişehir.