



yükseliş
kariyer rehberliği

GENEL YETENEK GENEL KÜLTÜR DENEME SINAVI ÇÖZÜMLER

ÇÖZÜMLER
DENEME SINAVI

Genel Yetenek

- Türkçe
- Matematik

Genel Kültür

- Tarih
- Coğrafya
- Vatandaşlık

**YÜKSELİŞ KARIYER REHBERLİĞİN
BAŞARIYA TAŞIYAN KADROSUNDAN**

TÜRKÇE	: GÖKHAN ARTANTAŞ
MATEMATİK	: FATİH ATAK & İLKHAN ALTUNBÜKEN
TARİH	: HAKAN DEDE
COĞRAFYA	: SABAHATA ŞEN ŞAHİN
VATANDAŞLIK	: ÖZAL DURAN

AÇIKLAMALAR

I. Sınav kitapçığında sırasıyla:

Genel Yetenek

- Türkçe (30 Soru)
- Matematik (30 Soru)

Genel Kültür

- Tarih (27 Soru)
- Coğrafya (18 Soru)
- Vatandaşlık (15 Soru)

bulunmaktadır.

II. Sınavda toplam 120 soru bulunmaktadır. Sınav süresi 120 dakikadır.

1. Bu testte 60 Soru vardır.

2. Cevaplarınızı, cevap kağıdının Genel Yetenek Testi için ayrılan kısmına işaretleyiniz.

1. Yetenekli ama kırılğan ruhların işgal ettiği edebiyat dünyasında üretilen her yapıt, farklı bir eleştirel yaklaşım gerektiriyor.

Bu cümledeki “yetenekli ama kırılğan” sözüyle anlatılmak istenen, aşağıdakilerin hangisidir?

- A) Becerikli ama kendisini beğenmiş sanatçılar.
B) Yapıtları sanat değeri taşımayan edebiyatçılar.
C) Öykünmeden öteye geçemeyen yazarlar.
D) Birikimlerini kullanmakta yetersiz kalan şairler.
E) Hassas kişilikli, sanat becerisi yüksek kişiler.

2. Aşağıdaki dizelerin hangisinde insana ait bir özellik doğaya aktarılmıştır?

- A) Bir düş ki hiç eskimez
Hep cıvı cıvı kuş sesleri
B) Pembe yalanlarını bekliyorum
Anamur iskelesinde üzgün
C) Kimse ağlatmasın seni
Kimse gülmesin seninle
D) Eski nağmeleri mırıldandı yine
Taraçaların ortasında rüzgâr
E) Ben kafes sen sarmaşık
Dolan dolanabildiğin kadar

3. Aşağıdaki dizelerin hangisinde yansımayaya yer verilmemiştir?

- A) Sana her yer bir çöl gibi cıvıltısız, çiçeksiz.
B) Sen gittikçe ardın sıra melerim.
C) Uzaklaşan atların parıldayan nalları.
D) Irmakların gümbürtüsü başıma vurur.
E) Gürleyip dururken sensizliğimde zulüm.

4. (I) Sabahın erken saatleri, tren istasyonu tıklım tıklım. (II) Kalabalık, aynı yöne doğru, alışkanlıkla çizildiği anlaşılan bir rotada ilerliyor. (III) Dışarı çıkıldığında ise adımlar dağınıklaşıyor. (IV) Caddenin iki yanı da insan dolu. (V) Trafik öyle sıkışmış ki bu insanlar taşıtlardan hızlı hareket ediyor.

Yukarıda numaralandırılmış cümlelerle ilgili olarak aşağıda verilenlerin hangisi söylenemez?

- A) I. cümlede pekiştirme amacıyla bir ikileme kullanılmıştır.
B) II. cümlede insanların aynı yöne doğru ilerlediği
C) anlatılmıştır.
D) III. cümlede zaman anlamlı bir ifade kullanılmıştır.
E) IV. cümlede bir benzetme yapılmıştır.
F) V. cümlede bir karşılaştırma yapılmıştır.

5. Aşağıdaki cümlelerin hangisinde, “aşamalı bir durum, bir durumun gitgide değişmesi” anlamı vardır?

- A) Ankara'ya geldikçe bize uğrardı.
B) Başarılı oldukça, ona duyulan ilgi de artıyordu.
C) Bir sıra türküsü duydukça gözleri dolardı.
D) Çalıştıkça sağlığını koruyabilir.
E) Onu gördükçe babasını hatırlarım.

6. Çağırın gülleri açmasın artık
I
Sesim yetmez deli fırtınaya esmesin artık
II
Dağılsın yağmur yüklü bulutlar yağmasın artık
III
Dilimin ucuna geliyor söyleyemem
IV
Bu güzel ağacı yer etmiş dalım özleyemem
V
- Yukarıda altı çizili sözcüklerden hangisi sıfat ya da ad grubunun (tamlamasının) bir parçası değildir?**
- A) I B) II C) III D) IV E) V

7. **Aşağıdaki soru cümlelerinin hangisi isim cümlesi değildir?**
- A) Bulduğunuz bölgede su yatakları var mıydı?
B) Yok mudur kurtaracak güzelim vatani?
C) Su kente geleli iki gün olduğunu söylememiştim değil mi?
D) Bu, her sabah böyle midir?
E) Bu sütün neden yüzde ellisi sudur?

8. **Aşağıdaki cümlelerin hangisinde dönüşlü çatalı eylem kullanılmıştır?**
- A) İsteddiğiniz kitap dün kargoyla yollandı.
B) Onu gördüğüme çok ama çok sevindim.
C) Kuşlar okulun çatısına üşüştü.
D) Böylece bir imkân daha kaçırdım.
E) Ajanstan gelen haberleri izlettirdi.

9. Sonbahar değil, sarardı gönülüm
I. II.
Geçmesin baharım, susmasın dilim
Kayboldum görünce seni de gözüm
III. IV.
Ardı sıra ağladığım yar olur
V.
- Bu dizelerde altı çizili sözcüklerin hangisinde herhangi bir ses olayı yoktur?**
- A) I B) II C) III D) IV E) V

10. (I) Divan Edebiyatı'ndan çıkarken bize güçlü ozandan çok güçlü yazar gerekiyordu. (II) Çünkü Batı'dan öğreneceğimiz, bir an önce öğrenmek zorunda olduğumuz şey nesirdi. (III) Fakat bir düşünce taşıyan nesir. (IV) Nesir, Avrupa düşüncesinin akla egemen olduğu dönemde gelişmeye ve değer kazanmaya başladı. (V) Bizde ise Tanzimat Dönemi'nde başlayacaktı nesir.
- Bu parçada numaralandırılmış cümlelerin hangisinde bir yazım yanlışı vardır?**
- A) I B) II C) III D) IV E) V

11. Orhan Veli'de zamanla bir değişim olmuştur. Bu
I II
değişim lehine mi aleyhine mi? 'Vazgeçemediğim'
III IV
adlı yapıtı bir yığın insanın alkışını topladı.
V
- Yukarıda verilen parçada numaralandırılmış yerlerin hangisinde bir noktalama yanlışı yapılmıştır?**
- A) I B) II C) III D) IV E) V

12. Aşağıdaki cümlelerin hangisinde bir anlatım bozukluğu vardır?

- A) Tuhaf, anlaşılması zor bir sihri vardı.
- B) Herkese, elindeki imkânlarla yardım ederdi.
- C) Hayatımda sayısız plastikten yapılmış tarak gördüm.
- D) Kaybolmak ve geriye bir daha dönmek de mümkündü.
- E) Kendi hayallerinin tutsağı oluyordu.

13. Yazarın, kendi kendine ettiği zulümdür. Bu zulüm başka bir zulüm! Sanırım bu konuda en dertli olanlar mahpus yazarlardır. İki yıl önce “Hapisten Yazmak” adlı bir derleme yapmaya başladığımda içeriden gelen yazılarda otosansür denilen şeyi tüm ayrıntılarıyla görmüş oldum. Daha önce de benzer şeyleri kendim yaşadığım için gelen her yazıda kendimi gördüm. Hapiste yazdığım mektup ve yazılara yeniden baktım.

Yukarıda verilen parça aşağıdaki soruların hangisine karşılık söylenmiş olabilir?

- A) Hiç mahpus oldunuz mu?
- B) Hapiste yazmak nasıl bir duygudur?
- C) Sansür nedir?
- D) Otosansür nedir?
- E) Hiç derleme yaptınız mı?

14. Ahmet Mithat Efendi'nin Tanzimat Dönemi'nin en gözde yazarı olduğunu söylemeye gerek yok. Düz yazının bütün türlerinde ve konularında yazmış bir yazar olduğuna dikkat çekmekte fayda var. Çevirilerle birlikte 200 kadar yapıtın da sahibidir. Ahmet Mithat “Vah” romanında da kalemini halkı eğitmekte bir araç olarak kullanılır. O, bir eğitici, yani iyi bir yol göstericidir. Yazınının konu ve tema ufkunu da genişletmiş bir yazardır.

Yukarıda verilen parçaya göre “Ahmet Mithat Efendi”nin roman anlayışı hakkında aşağıdakilerin hangisi söylenebilir?

- A) Romanları teknik olarak çok güçlüdür.
- B) Roman karakterleri çok gerçekçidir.
- C) Sanat toplum içindir anlayışına bağlı kalmıştır.
- D) Tarihi karakterleri çok canlıdır.
- E) Romanlarında mekân olarak İstanbul'u seçmiştir.

15. “Tutkulu Patiler”, Cemal Süreya'nın ikinci eşi Zühal Tekkanat'ın yazdığı, hayvanlar için bir kitap. Engin Turgut, kitabın editörlüğünü yapmış ve hayvanlarla ilgili güzel bir ön söz yazmış kitaba: “İnsan olduğumuzu hatırlarsak, insanları da hayvanları da doğada yaşayan bütün canlıları da severiz. Şayet insanlığımızı unutursak bırakın hayvanları, bitkileri doğayı kendimizi bile sevemeyiz. Zaten kendisini sevmeyen insan başka canlıları sevmek duyarlılığını gösteremez.”

Yukarıda verilen parçaya göre sevmenin ilk adımı aşağıdakilerin hangisidir?

- A) Hayvanları sevmek
- B) İnsanları sevmek
- C) Doğayı sevmek
- D) Kendimizi sevmek
- E) Yakınlarımızı sevmek

16. Muzaffer İzgü, toplumumuzda yaşananlardan süzdüklerini anlatırken kullandığı eleştirel gerçekçi yöntemle, insanlardaki ruhsal çarpıklıklara ve ezikliklere güldürü ögesini başarıyla katar. Bu başarı onu usta bir yazar yapar. Onun, yaşadıklarından, gözlemediklerinden yarattığı ve çeşitli anlarını anlattığı kişiler, her an yanı başımızda gördüğümüz kişilerdir. Onun anlattığı olaylar hemen her gün yanı başımızda yaşanmaktadır. Onun yazdıklarında anlattığı çevre, olanca gerçekliği ve somutluğuyla yaşadığımız çevredir.

Yukarıda verilen parçaya göre Muzaffer İzgü'yü usta bir yazar yapan özelliği aşağıdakilerin hangisidir?

- A) Gerçekleri anlatması
- B) Yaşananlara güldürü ögesini katarak anlatması
- C) Olayları okuru büyüncesine aktarması
- D) Günlük hayattan kesitler aktarması
- E) Olayları somutlaştırarak anlatması

17. "Sevdiğim bir insanın ölüm haberi bana hemen koymuyor, inanamıyorum o habere. İnanamıyorum da dememeliyim, anlayamıyorum o ölüm haberini. Hep bir köşebaşında, öldüğü söylenen o sevdiğim kişiyle karşılaşacakmışım gibi gelir bana, aradan uzun bir zaman geçse de o duygu-yu yitirmem, o kişi nasıl olsa bir gün gene karşıma çıkacakmış gibi gelir." Bilge Karasu, Nurullah Ataç'ın ardından söylemiş bu sözleri.

Yukarıda verilen parçada asıl anlatılmak istenen aşağıdakilerin hangisidir?

- A) İnsan, sevdiklerinin ölümünü kabullenemez.
- B) İnsanın, sevdiklerinin ölümünü kabullenmesi için uzun zamana ihtiyaç vardır.
- C) İnsanlar, sevenleri sayesinde öldükten sonra da yaşar.
- D) Ölüm haberleri, insanı derinden sarsar.
- E) İnsan, sevdiklerini kaybedince yaşama şevkini de kaybeder.

18. Yazının olmadığı yerde söze kulak vermek gerekir: Sözcüklere, mitoslara. Mitoslar konuşur. Yazının olmadığı bir zamanda doğmuş, yazı gibi bir aracı henüz bilmeyen bir akıl tarafından üretilmiş ve kullanılmış. Dünyanın hemen her yerinde, en eski zamanlardan kalma insanın bilme ve bildiğini aktarabilme ihtiyacını karşılamak, kendisini ve içinde bulunduğu dünyayı düşünmek, anlamak için oluşturulmuş pek çok mit var.

Yukarıda verilen parçaya göre mitosların ortaya çıkarılış nedeni aşağıdakilerin hangisidir?

- A) Öğrenmek ve öğrendiğini aktarmak
- B) Sözü daha etkili söylemek
- C) Olağanüstülükleri daha güzel ifade etmek
- D) Hayatı anlamlı kılmak
- E) Farklı düşünebilmek

19. Anlamını öğrenmeye uğraştığımız hayat hiç ara vermeden zengin motiflerle çoğaltıyor kendini. Gözümüzün iliştiği her yerden yaşama sevinci fıskırıyor. Görmek isteyerek bakıldığında her kımlıtdaki renk şaşkınlığa düşürüyor bizleri; dokununca yapraklarını büzüyor, sakınıyor kendini bir çiçek, suları toprak bilip kök salıyor sarmaşık, yanılmaz bir mimar gibi peteğini hep altıgen örüyor balböceği, akli kendimize özgü bilip yakıştıramadığımız birçok hayvanın davranışları karşısında ağızımız açık kalıyor. Her canlı kendine ait "bilgiyi" sonuna kadar kullanıyor. İnsan hariç. Aklını sınırlıyor, donmuş düşünceden umar bekliyor insan.

Yukarıda verilen parçada eleştirilen nedir?

- A) Hayatın sürekli, zengin motiflerle çoğaltması kendini.
- B) Dokununca, yaprakların kendilerini sakınmaları
- C) Arıların bal peteğini sürekli olarak altıgen şeklinde yapmaları
- D) Hayvanların birçok konuda bizi şaşırtmaları
- E) İnsanların bilgiyi tam kullanamamaları

20. Kütüphane görevlisi gidip kat görevlisinin yanındaki boş yere oturdu. Öğrencilere kitap verirken, onlardan kitap almaktan, kaynak bulmalarına yardımcı olmaktan, alıntılarının fotokopilerini çekmekten, raflarda karıştırılmış kitapları yerlerine yerleştirmekten yeni gelen kitapları bilgisayara işlemekten; eğer kendine ayıracak bir zaman dilimi bulabilirse oturup yeni kitabı, birkaç dergi, haftalık bir gazete için bir şeyler yazmaktan yorgun düşmüş belleğinin içinde henüz kımıldayan bir yığın satır, sözcük, dize, konu vardır. Bunlar yetmiyormuş gibi, beynini öte yandan kuşatmış ev bütçesine ağır bir yük getireceği için büyük oğlanın gölgelenen, üniversiteyi kazanma sevinci...

Yukarıda verilen parçadaki kütüphaneciyle ilgili olarak aşağıdakilerin hangisi söylenemez?

- A) Yoğun bir iş temposu vardır.
- B) Vakit bulursa yazı yazmaktadır.
- C) Çok çalıştığından ekonomik hiçbir kaygısı yoktur.
- D) Kitap bulmada öğrencilere yardımcı olmaktadır.
- E) Bilgisayar kullanabilmektedir.

21. ve 22. soruları aşağıdaki parçaya göre cevaplayınız.

(I) Öykülerim yaşamdan kopuk, masabaşı ürünler değildir. (II) Sabahattin Ali'nin, Orhan Kemal'in, Yaşar Kemal'in yazdığı öyküler gibi yaşamın tam gerçeğidirler. (III) Yazdığım her öykü için mekân aradığım, mekân baktığım olur. (IV) "Selam Ateşleri" öyküsündeki mağara, gerçek bir mağaradır. (V) Yazdığım her öykü için altyapı çalışması yapar, notlar alırım. (VI) Bu da öyküye zengin bir görsellik veriyor. (VII) Öykülerimdeki entrika bolluğu, ölüm, yaralanma, kaçma, kovalama gibi olaylar ve zengin görüntüler sinemacı arkadaşlarımdan dikkatini çekmiş.

21. Yukarıda verilen parçadan hareketle aşağıdakilerin hangisi söylenemez?

- A) Sözü edilen yazarın öyküleri tamamen hayal ürünleridir.
- B) Yazarın öykülerindeki mekânlar gerçek hayattandır.
- C) Yazar, öykü yazabilmek için bir ön çalışma yapıyor.
- D) Yazarın betimlemeleri zengin ve canlıdır.
- E) Yazarın öyküleri sinemaya uyarlanmaya uygundur.

22. Bu parçadaki numaralandırılmış cümlelerin hangilerinde yazarın gerçekliği nasıl yakaladığı anlatılmaktadır?

- A) I ve II
- B) II ve V
- C) III ve IV
- D) III ve V
- E) VI ve VII

23. ve 24. soruları aşağıdaki parçaya göre cevaplayınız.

(I) Çağımız sorunlarla dolu, artık iç dünya dış dünya yok bir bütün var. (II) Edebiyatta yer alan sorunlar, konular evrensel bir anlam taşıyor. (III) Bugünkü dünya ile eski zamanların belli konuları içinde gidip geldi, yine gidip geliyor. (IV) Uygarlık adı verilen teknolojik gelişme, edebiyatı gerçek değerlerinden koparamadı. (V) Binlerce yıl önceki bir dize bugün yazılmış izlenimi verirse, verebilirse bizler de geleceğe seslenmesini bilmiyoruz. (VI) Sanatın başarısı hem güncel hem ulusal hem sürekli hem de evrensel olmasıdır, olabilmesidir.

23. Yukarıda verilen parçadan aşağıdakilerin hangisine varılamaz?

- A) Günümüzde iç ve dış dünya bir bütünlük oluşturuyor.
- B) Edebiyatta konular evrenselidir.
- C) Sanatın başarısının sınırlarından biri de güncel olmasıdır.
- D) Uygarlık, edebiyatı temel değerlerinden uzaklaştırıyor.
- E) Çok eskiden yazılmış bir şiir bugüne seslenebilir.

24. Bu parçada numaralandırılmış cümlelerin hangileri koşul cümleleridir?

- A) I ve II B) II ve III C) III ve V
- D) IV ve V E) V ve VI

25. ve 26. soruları aşağıdaki parçaya göre cevaplayınız.

(I) Her insan, insanlığa karşı sorumludur, bu sorumluluğunu kendi bilinç koşulları ve ona bağlı olarak ahlak anlayışı çerçevesinde yerine getirmeye çalışır. (II) Sorumluluklarımız kendimizden başlayarak meslek yaşamımızı içine alarak bütün dünyaya açılır. (III) Her insan sorumludur ama her insan, sorumluluğunu yerine getirmekte aynı ölçüde istekli değildir. (IV) Sorumlulukları yerine getirmek demek büyük ölçüde birileriyle ya da bir şeylerle tersleşmek demek. (V) Bu yüzden toplumda sorumsuzlar gerçek anlamda sorumlu gibi görünürler, gerçek sorumlular da birer suçludurlar. (VI) Bu nedenle sorumluluk yolunda olmak, mutsuzluk yolunda olmaktır.

25. Yukarıda verilen parçadan hareketle aşağıdakilerin hangisi söylenemez?

- A) İnsanlığa karşı hepimiz sorumluyuz.
- B) Sorumluluklarımızın ilk halkası kendimizden başlar.
- C) Sorumlu insanlar mutlu insanlardır.
- D) Sorumlu insan aykırıdır.
- E) Sorumsuzlar, sorumlu gibi görünebilirler.

26. Bu parçadaki numaralanmış cümlelerin hangilerinde sorumluluğun kapsama alanları verilmiştir?

- A) I ve II B) II ve IV C) III ve IV
- D) IV ve V E) V ve VI

27. – 30. soruları aşağıdaki bilgilere göre birbirinden bağımsız olarak cevaplayınız.

Aysun, Birgül, Ceyda, Demet ve Elif perdeciden her biri bir perde almıştır. Alınan perdelerle ilgili şunlar bilinmektedir.

- Perdelerden 2 tanesi beyaz geri kalanlar gridir.
- 3 tanesi desenli, 3 tanesi taksitle alınmıştır.
- Aysun ve Ceyda gri, Demet ve Elif desenli perde almıştır.
- Elif perdesini peşin; Ceyda, perdesini taksitle almıştır.
- Beyaz ve desensiz perde alan kişi perdeyi peşin almıştır.

27. Bu bilgilere göre aşağıdakilerden hangisi, kesin olarak doğrudur?

- A) Elif, gri perde almıştır
- B) Birgül, beyaz perde almıştır.
- C) Ceyda, desensiz perde almıştır.
- D) Aysun, desenli perde almıştır.
- E) Demet, gri perde almıştır.

28. Bu bilgilere göre aşağıdakilerden hangisi, kesin olarak yanlıştır?

- A) Ceyda, desenli perde almıştır.
- B) Demet, perdeyi peşin almıştır.
- C) Birgül, perdeyi peşin almıştır.
- D) Aysun, desensiz perde almıştır.
- E) Demet, perdeyi taksitle almıştır.

29. Aysun'un desenli perde aldığı biliniyorsa aşağıdaki ifadelerden hangisi kesin olarak doğrudur?

- A) Demet, gri perde almıştır.
- B) Elif, beyaz perde almıştır.
- C) Demet, beyaz perde almıştır
- D) Elif, gri perde almıştır.
- E) Ceyda, desensiz perde almıştır.

30. I. Birgül

II. Ceyda

III. Demet

Bu bilgilere göre yukarıdakilerden hangilerinin perdesinin rengi, şekli ve ödeme biçimi kesin olarak bilinmektedir?

- A) Yalnız I B) Yalnız II C) I ve II
- D) II ve III E) I, II ve III

31. $\frac{\left(6 - \frac{1}{3}\right) - \left(3 + \frac{2}{3}\right)}{4\frac{1}{4} - \left(\frac{1}{4} - 1\right)}$ işleminin sonucu kaçtır?

- A) $\frac{1}{4}$ B) $\frac{1}{5}$ C) $\frac{2}{3}$
D) 1 E) $\frac{2}{5}$

32. $a = \frac{2}{5} - \frac{5}{7} - \frac{8}{9}$ olduğuna göre,
 $\frac{12}{5} - \frac{19}{7} + \frac{10}{9}$

toplamının a türünden değeri aşağıdakilerden hangisidir?

- A) $1 - a$ B) $2 - a$ C) $2 + a$
D) $3 - a$ E) a

33. $(1 - \sqrt{3}) \cdot (\sqrt{4 + 2\sqrt{3}}) + 2$ ifadesinin eşiti kaçtır?

- A) -2 B) 0 C) 4
D) $2 + \sqrt{3}$ E) $2 - \sqrt{3}$

34. $a = 3^{12}$

$b = 2^{16}$

$c = 5^8$

a , b ve c sayılarının doğru sıralanışı aşağıdakilerden hangisidir?

- A) $b > a > c$ B) $b > c > a$ C) $a > b > c$
D) $a > c > b$ E) $c > a > b$

35. İki basamaklı AB sayısı, rakamları toplamının 7 katına eşittir.

Buna göre, iki basamaklı AB sayısının, rakamları toplamı kaç olabilir?

- A) 10 B) 11 C) 12 D) 13 E) 15

36. Yandaki bölme işlemine göre, a 'nın alabileceği kaç farklı doğal sayı değeri vardır?

$$\begin{array}{r} 40 \overline{) a} \\ \underline{ } \\ b \end{array}$$

- A) 4 B) 5 C) 6 D) 7 E) 8

37. $a + b = 6$

$a \cdot b = 4$

olduğuna göre, $a - b$ ifadesinin pozitif değeri kaçtır?

- A) $2\sqrt{5}$ B) $2\sqrt{7}$ C) 5
D) $\sqrt{30}$ E) 6

38. $a < |a|$ ve $b^2 < b$

olduğuna göre, aşağıdakilerden hangisi her zaman doğrudur?

- A) $0 < a \cdot b$ B) $a \cdot b < a$ C) $a \cdot b > b$
D) $a \cdot b < b$ E) $a \cdot b > a$

39. $\frac{(n+1)!}{n(n-1)!} = 8$

$\frac{n!}{5!}$ ifadesinin değeri kaçtır?

- A) 72 B) 56 C) 42 D) 30 E) 20

40. $a < b < 0 < c$ olduğuna göre;

$|a - b| - |c - b| + |a - b|$ ifadesinin değeri aşağıdakilerden hangisidir?

- A) $a - b$ B) $2a$ C) $2b + c$
D) $b - 2a - c$ E) $3b - c$

41. Bir grubun yaş ortalaması 23 dür. Bu gruba yaşları 2 basamaklı ve birbirinden farklı 5 kişi daha katılınca yaş ortalaması değişmemektedir.

Buna göre bu 5 kişilik gruptakilerin en yaşlısı en fazla kaç yaşında olabilir?

- A) 72 B) 70 C) 69
D) 67 E) 65

42. $x = 3y$

$$x^y = y^{\frac{3+x}{2}}$$

olduğuna göre x kaçtır?

- A) 27 B) 9 C) 6 D) 3 E) 1

43. ve 44. soruları aşağıdaki bilgilere göre cevaplayınız.

	1.	2.	3.
1.			10
2.	11		
3.		6	
4.			

Sütunları ve satırları yukarıdaki numaralandırılmış tabloya 1' den 12' ye kadar olan sayılar aşağıdaki kurallara göre yerleştirilecektir.

- Her sütundaki sayıların toplamları birbirine eşittir.
- Her sütundaki sayılar yukarıdan aşağıya azalacaktır.
- 1. ve 3. satırlarda çift sayılar olacaktır.

43. 1. sütundaki sayıların toplamı kaçtır?

- A) 32 B) 30 C) 28 D) 26 E) 24

44. 3. sütun ve 2. satırda olan sayı kaçtır?

- A) 10 B) 9 C) 8 D) 7 E) 6

45. 12 dairesel bir apartmanda 12 adet posta kutusu vardır. Her posta kutusunda yazılı numara ile içindeki mektup sayısının toplamı 15 olduğuna göre, posta kutularında toplam kaç tane mektup vardır?

- A) 225 B) 180 C) 130
D) 102 E) 96

46. ve 47. soruları aşağıdaki bilgilere göre cevaplayınız.

Bir A sayısının en büyük asal çarpanı bulunup, bu asal sayıdan en küçüğüne kadar tüm asal sayılar yazılarak asal çarpanlarına ayrılıyor. Olmayan asal sayıların üssü 0 kabul ediliyor. Sonra büyük asal çarpandan başlayarak üsleri sayının kodu olarak yazılıyor.

Örneğin:

120 sayısı

$$120 = 5^1 \cdot 3^1 \cdot 2^3 \text{ şeklinde, kodu } \Rightarrow 113$$

45 sayısı

$$45 = 5^1 \cdot 3^2 \cdot 2^0 \text{ şeklinde, kodu } \Rightarrow 120$$

46. Buna göre, kodu 1102 olan sayı aşağıdakilerden hangisidir?

- A) 240 B) 210 C) 150
D) 140 E) 100

47. x ve y sayıları için oluşturulan kodlar sırasıyla 1203 ve 0124 ise, $\frac{x}{y}$ oranı kaçtır?

- A) $\frac{35}{18}$ B) $\frac{7}{6}$ C) $\frac{35}{36}$
D) $\frac{5}{6}$ E) $\frac{7}{36}$

48. Burak, Ahmet ve Emre, 82 bilyeyi bilgilere göre şekilde paylaşacaklardır:

- Ahmet'in bilyelerinin sayısı, Burak'ın bilyelerinin sayısının %25'i olacaktır.
- Burak'ın bilyelerin sayısı, Ahmet ve Emre'nin bilyeleri sayıları toplamından fazla olacaktır.

Buna göre, Burak en fazla kaç bilye alabilir?

- A) 67 B) 66 C) 65
D) 64 E) 63

49. Pozitif tam sayılar kümesinde \bullet işlemi

$$\frac{1}{x} \bullet \frac{1}{y} = \frac{x+y}{x \cdot y} \text{ şeklinde tanımlanıyor.}$$

Buna göre, $2 \bullet 3$ işleminin sonucu kaçtır?

- A) 6 B) $\frac{3}{2}$ C) $\frac{1}{3}$
D) $\frac{1}{5}$ E) $\frac{2}{11}$

50. Bir bilet kuyruğunda Zeynep baştan 15. sırada, Miray sondan 17. sıradadır.

Aralarında 3 kişi olduğuna göre, Zeynep'in arkasında en az kaç kişi vardır?

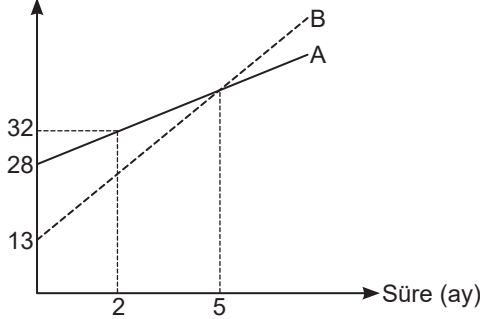
- A) 9 B) 10 C) 11 D) 12 E) 13

51. Bir markette iki boy armut vardır. Büyük boy armutların bir tanesi 180 gr, küçük boy armutların bir tanesi 150 gr'dır.

Bu marketten iki boy armuttan 1,86 kg alan bir kişi, en çok kaç tane armut almıştır?

- A) 10 B) 11 C) 12 D) 13 E) 14

52. Boy (cm)



Yukarıdaki grafikte, A ve B bitkilerinin dikildikleri zaman boyları ve aylara göre boy değişimleri verilmiştir.

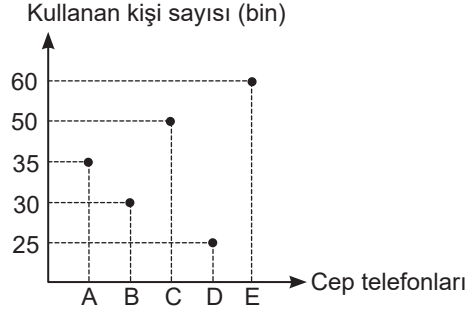
Grafiğe göre, A ve B bitkilerin boyları farkı hangi aylarda 9 cm'dir?

- A) 1. ve 7. aylar B) 2. ve 7. aylar
C) 3. ve 8. aylar D) 2. ve 8. aylar
E) 3. ve 9. aylar

53. Her 10 günde bir yayınlanan bir televizyon dizisinin 1.bölümü Perşembe günü yayınlandıysa, 40. bölümü hangi gün yayınlanır?

- A) Pazartesi B) Salı
C) Çarşamba D) Perşembe
E) Cuma

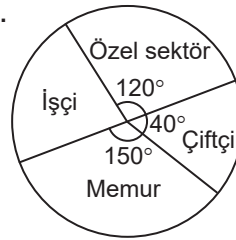
54. Aşağıdaki çizgi grafik A, B, C, D ve E marka cep telefonlarını kullanan kişi sayısını göstermektedir.



Tüm cep telefonu kullanıcılarının %30'unu oluşturan grup hangi marka cep telefonu kullanmaktadır?

- A) E B) D C) C D) B E) A

55.



Yukarıdaki grafik bir bölgede çalışan insanların mesleklerine göre dağılımını göstermektedir.

Bölgede çalışan memur sayısı 750'dir. Buna göre, işçilerin tüm çalışanların $\frac{1}{3}$ 'ünü oluşturmaları için en az kaç kişi meslek değiştirip işçi olmalıdır?

- A) 350 B) 400 C) 450
D) 500 E) 550

56. 10 sporcudan belli iki kişi takımında olması şartıyla 6 kişilik bir takım oluşturulacaktır.

Buna göre, kaç farklı şekilde takım oluşturulur?

- A) 35 B) 45 C) 70
D) 90 E) 105

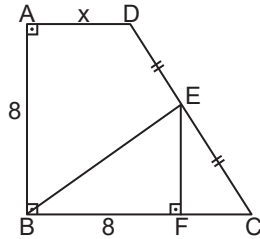
57. $f(x + 1) = 2x + 8$

$$g(x - 1) = 2x$$

olduğuna göre, $f \circ g^{-1}(8)$ kaçtır?

- A) 12 B) 14 C) 16 D) 18 E) 20

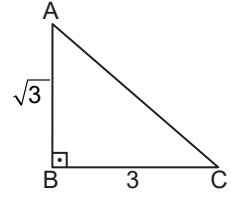
58. ABCD bir dik yamuk
|EF| ⊥ |BC|
|DE| = |EC|
DC = 10 birim
|AB| = |BF| = 8 birim



olduğuna göre, |AD| = x kaç birimdir?

- A) 2 B) 3 C) 4 D) 5 E) 6

59. $|AB| = \sqrt{3}$ cm
 $|BC| = 3$ cm



Şekildeki ABC dik üçgeni [BC] kenarı etrafında 360° döndürülürse oluşan cismin hacmi kaç cm^3 tür?

- A) π B) 2π C) 3π D) 4π E) 9π

60. A(-1, 3) noktasının $x = 4$ doğrusuna göre simetriği olan nokta $y = \frac{2}{3}x + a + 4$ doğrusu üzerinde olduğuna göre a kaçtır?

- A) 15 B) 3 C) -2 D) -7 E) -12

1. Bu testte 60 Soru vardır.

2. Cevaplarınızı, cevap kağıdının Genel Kültür Testi için ayrılan kısmına işaretleyiniz.

1. "Vatan toprağının kendisine ait bir mülk değil, milletin malı ve devletin temeli" **olduğunu vurgulayarak kimseye arazi vermeye yetkisinin bulunmadığını belirten Türk hükümdarı aşağıdakilerden hangisidir?**

- A) İşbara Kağan
- B) Mukan Kağan
- C) Çi-Çi Han
- D) Mete Han
- E) Ho-han-yeh

2. I. Ülkenin, hanedanın ortak malı kabul edilmesi
II. Hükümdarlık alameti olarak hutbe okutmaları
III. Hükümdarlarının Farsça unvanlar alması

Yukarıdakilerden hangileri Anadolu Selçuklu Devleti ile Büyük Selçuklu Devleti'nin ortak özellikleri arasında yer almaktadır?

- A) Yalnız I
- B) Yalnız II
- C) Yalnız III
- D) I ve II
- E) I, II ve III

3. Selçuklularda ana yapısı cami olan binalar topluluğu aşağıdaki kavramların hangisiyle adlandırılmıştır?

- A) Zaviye
- B) Külliye
- C) Tekke
- D) Kümbet
- E) Bedesten

4. Osmanlı ordusunda görevli Kapıkulu askerî birlikleri ve görevleriyle ilgili,

- I. Bostancı – Saray hizmetlisi
- II. Humbaracı – Bir çeşit topçu sınıfı
- III. Cebeci – Silah ve mühimmat sorumlusu
- IV. Sipah – Saray mutfağı görevlisi

eşleştirmelerinden hangileri doğrudur?

- A) Yalnız II
- B) Yalnız IV
- C) I ve II
- D) II ve III
- E) I, II ve III

5. Osmanlı Devleti'nde merkeze uzak olan ve tımar sisteminin uygulanmadığı eyaletlerden yılda bir kez toplanan ve doğrudan merkez hazinesine aktarılan vergi aşağıdakilerden hangisidir?

- A) Saliyane
- B) Mukataa
- C) Mültezim
- D) İltizam
- E) Arpalık

6. Osmanlı Devleti'nde, Hafız Osman ve Amasyalı Şeyh Hamdullah gibi sanatçıların ün kazandığı sanat dalı aşağıdakilerden hangisidir?

- A) Tezhip
- B) Çini
- C) Hat
- D) Minyatür
- E) Musiki

7. Osmanlı Devleti'nde, 1695 yılında yayınlanan bir ferman ile iltizamların kişilere ömür boyu verilmesi uygulaması aşağıdakilerden hangisi ile isimlendirilmiştir?

- A) Malikane Sistemi
- B) Tımar Sistemi
- C) Dirlik Sistemi
- D) Yeddi Vahid Usulü
- E) Esham Sistemi

8. Osmanlı Devleti'nde küçük yaşta çocuklara müderrislik unvanının verilmesi aşağıdakilerin hangisiyle adlandırılmıştır?

- A) İcazetname
- B) Suhte
- C) Sofu
- D) Beşik ulemalığı
- E) Bedibesmele

9. Akka mağlubiyeti sonrasında Napolyon'un "Eğer Türkler beni Akka Kalesi önünde durdurmasaydı, bütün Doğu'yu ele geçirebilirdim. Ancak kader, Akka'da beni bir ihtiyarın oyuncağı etti." sözüyle kastettiği Osmanlı Devlet adamı aşağıdakilerden hangisidir?

- A) Merzifonlu Kara Mustafa Paşa
- B) Köprülü Mehmet Paşa
- C) Amcazade Hüseyin Paşa
- D) Nevşehirli Damat İbrahim Paşa
- E) Cezzar Ahmet Paşa

10. Aşağıdaki devlet adamlarından hangisi İslamcılık fikir akımını savunmuştur?

- A) Namık Kemal
- B) Mehmet Akif
- C) Abdullah Cevdet
- D) Ziya Gökalp
- E) Mithat Paşa

11. Aşağıdaki eşleştirmelerden hangisi yanlıştır?

- A) Terakkii Muhaderat - ilk Türk kadın dergisi
- B) Vekayi Tıbbiye - İlk Türk dergisi
- C) Diyojen - İlk mizah dergisi
- D) Ceridei Havadis - İlk yarı resmi gazete
- E) Şükufeazar - ilk Türk tiyatrosu

12. Aşağıdakilerden hangisi İttihat ve Terakki Cemiyetiyle ilgili değildir?

- A) İtalyan Carbonari teşkilatı örnek alınarak yapılandırılmıştır.
- B) Kuruluş toplantısı On ikiler toplantısı olarak da anılmıştır.
- C) İbrahim Temo, Abdullah Cevdet, İshak Süku-ti, Mehmet Reşit ve Hüseyinzade Ali cemiyetin kurulmasında etkili olmuşlardır.
- D) Mizan, Meşveret, İctihad, Terakki ve Şûrayı Ümmet cemiyete yakın yayın organlarıdır.
- E) Kendisini feshettikten sonra Hürriyet ve İtilaf Fırkası ile birleşmiştir.

13. Birinci Dünya Savaşı'nda "Medîne Müdâfii", "Türk Kaplanı", "Çöl Kaplanı" gibi unvanlarla anılan Osmanlı devlet adamı aşağıdakilerden hangisidir?

- A) Talat Paşa
- B) Enver Paşa
- C) Gazi Osman Paşa
- D) Fahrettin Paşa
- E) Cemal Paşa

14. Kurtuluş Savaşı'nda düzenlenen Fatih ve Sultanahmet mitinglerinde aşağıdakilerden hangisi konuşma yapmamıştır?

- A) Namık Kemal
- B) Nakiye Hanım
- C) Selim Sırrı Tarcan
- D) Halide Edip Adivar
- E) Mehmet Emin Yurdakul

15. Aşağıdakilerden hangisi Milli Mücadele karşıtı yayınlar yapan bir gazetedir?

- A) Minber
- B) Aydede
- C) Albayrak
- D) Yenigün
- E) Vatan

16. Birinci Maarif Kongresi aşağıdaki savaşlardan hangisinin sırasında Ankara'da toplanmıştır?

- A) Birinci İnönü
- B) İkinci İnönü
- C) Eskişehir – Kütahya
- D) Sakarya
- E) Büyük Taarruz

17. Metninde Osmanlı Devleti ile Çarlık Rusya arasında yapılmış olan tüm antlaşmalar geçersizdir hükmü bulunan antlaşma aşağıdakilerden hangisidir?

- A) Gümrü Antlaşması
- B) Moskova Antlaşması
- C) Kars Antlaşması
- D) Ankara Antlaşması
- E) Mudanya Antlaşması

18. Kurtuluş Savaşı'nı anlatan "Siperde Mektup Okuyan Askerler" tablosu kime aittir?

- A) Ali Çelebi
- B) Ruhi Arel
- C) İbrahim Çallı
- D) Üsküdarlı Cevat
- E) Hikmet Onat

19. Atatürk "Kendi varlığının bilincine erişmiş, ölüm ile tutsaklığı yeğ tutmuş ve bunu her gün fiilen kanıtlayabilen bir milleti yok etmek gibi zalim bir isteğe düşmek kadar vahşet düşünülebilir mi?" **sözünü aşağıdaki ilkelerden hangisinin önemini vurgulamıştır?**

- A) Millî bağımsızlık
- B) Millî egemenlik
- C) Akılcılık
- D) Cumhuriyetçilik
- E) Eşitlik

20. Klasik Batı Müziği bestecisini bir arada tarif etmek için kullanılan ve uluslararası bir deyim olan "Türk Beşleri" adlı grupta aşağıdakilerden hangisi yer almaz?

- A) Cemal Reşit Rey
- B) Hüseyin Sadeddin Arel
- C) Necil Kazım Akses
- D) Hasan Ferit Alnar
- E) Ahmet Adnan Saygun

21. Aşağıdakilerden hangisi 1935 tarihli "Ulusal Bayram ve Genel Tatiller Hakkında Kanun" kapsamında belirtilen bayramlardan biri değildir?

- A) Bahar Bayramı
- B) Cumhuriyet Bayramı
- C) Zafer Bayramı
- D) Ulusal Egemenlik Bayramı
- E) Kabotaj Bayramı

22. Cumhuriyetin ilanına kadar uygulanan Meclis Hükümeti sisteminin,

- I. milletvekillerinin seçilmesi,
- II. bakanlar kurulunun oluşturulması,
- III. bakanların uyum içerisinde çalışması

durumlarından hangilerini zorlaştırdığı savunulabilir?

- A) Yalnız I
- B) Yalnız II
- C) Yalnız III
- D) II ve III
- E) I, II ve III

23. Atatürk'ün "Paşaların Komposu" olarak nitelendirildiği gelişme aşağıdakilerden hangisidir?

- A) İzmir suikast girişimi
- B) Bursa Olayı
- C) Şeyh Said İsyanı
- D) Terakkiperver Cumhuriyet Fırkasının kurulması
- E) Menemen ayaklanması

24. Lozan Antlaşması'nın ardından 1936 yılında Boğazlarla ilgili yeni bir düzenleme yapılması konusunda,

- I. Almanya'nın Ren bölgesini silahlandırması,
- II. Japonya'nın Mançurya'yı işgal etmesi,
- III. İtalya'nın Habeşistan'ı işgal etmesi

gelişmelerinden hangileri etkili olmuştur?

- A) Yalnız I
- B) Yalnız II
- C) Yalnız III
- D) I ve II
- E) I, II ve III

25. II. Dünya Savaşı sırasında Fransa'nın kurtarılması için ABD, İngiliz ve Kanada birliklerinden oluşan Müttefik güçlerinin 1944 yılında gerçekleştirdikleri harekât aşağıdakilerden hangisidir?

- A) Barbarossa
- B) Maginot
- C) Pearl Harlbour
- D) Normandiya
- E) Marita

26. Dayton Antlaşması aşağıdaki savaşların hangisini sonuçlandırmak için imzalanmıştır?

- A) Kosova Savaşını
- B) Bosna-Hersek Savaşını
- C) Kore Savaşını
- D) Arap – İsrail Savaşını
- E) Hindistan – Pakistan Savaşını

27. Avrupa Birliğine katılmak isteyen aday ülkelerin yerine getirmesi gereken kriterlerin genel adı aşağıdakilerden hangisidir?

- A) Monroe
- B) Kopenhag
- C) Marshall planı
- D) Wilson İlkeleri
- E) Maastricht

28. Aşağıda verilenlerden hangisi Ulubat Gölü Projesinin amaçlarından biri değildir?

- A) Ulubat Gölü'nde ki kirliliğin önlenmesi
- B) Gölün yaban hayatının zenginleştirilmesi
- C) Gölde balıkçılığın sürdürülebilirliğini sağlamak
- D) İnsanlara yeni iş alanları sağlamak
- E) Gölün doğal kaynaklarının akılcı kullanımını sağlamak

29. Türkiye Asya ile Avrupa arasında enerji koridoru görevi görmektedir.

Aşağıda verilen projelerden hangisi Türkiye'yi enerji koridoru yapacak projelerden biri değildir?

- A) Kazakistan – Çin petrol boru hattı
- B) Nabucco Doğal Gaz boru hattı
- C) Kerkük – Yumurtalık Boru hattı
- D) Şah deniz Projesi
- E) Bakü, Tiflis Ceyhan boru hattı projesi

30. Aşağıdakilerden hangisi Türkiye'nin jeopolitiğini oluşturan unsurlardan biri değildir?

- A) Önemli su yollarına göre durumu
- B) Mevsim özelliklerine göre durumu
- C) Önemli ticaret ve ulaşım yollarına göre durumu
- D) Su kaynaklarına göre durumu
- E) Yağış miktarına göre konum

31. GAP tamamlanmasıyla şeker pancarı, mısır gibi ürünlerin ekim alanı genişlerken, kırmızı mercimek, buğday gibi ürünlerin ekim alanı daralmaktadır.

Bu durumun nedeni ;

- I. su ihtiyaçlarının farklı olması
- II. sıcaklık ihtiyaçlarının farklı olması
- III. ürünlere olan talebin farklı olmasıyla

Yukarıda verilen özelliklerden hangisidir?

- A) Yalnız I
- B) Yalnız II
- C) Yalnız III
- D) I - II
- E) II - III

32. Doğu Karadeniz Projesi, bölümün sosyoekonomik açıdan az gelişmiş olması nedeniyle tasarlanan bir projedir.

Aşağıdakilerden hangisi Bu projenin amaçlarından biri değildir?

- A) Bölgenin doğal kaynaklarını koruyarak sürdürülebilirliğini sağlamak
- B) Turizm faaliyetlerini geliştirmek
- C) Yeni ürün üreten işletmeler kurmak
- D) Kırsal alandaki yerleşmeleri toplu hale getirmek
- E) Ulaşım sistemlerini geliştirmek

33. Akdeniz Bölgesi karstik arazinin en yaygın olduğu bölgedir. Bölgeyle ilgili aşağıda verilenlerden hangisinin nedeni karstik arazinin yaygın olmasıdır?

- A) Yer altı suyunun seviyesinin yüksek olması
- B) Tarımda sulamaya duyulan ihtiyacın Ege Bölgesi'nden fazla olması
- C) Bazı alanlarda yol yapımının kolay olması
- D) Seracılık maliyetlerinin düşük olması
- E) Delta ovalarının bulunması

34. Türkiye'deki coğrafi bölgeler arasında

- Yükseltinin farklı olması
- Jeolojik yapının farklı olması
- Matematik konumlarının farklı olması
- İklimlerinin farklı olması

Aşağıda verilen özelliklerden hangisi üzerinde etki olmamıştır?

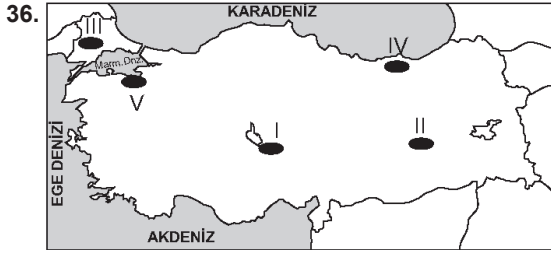
- A) Karadeniz Bölgesi'nde heyelanın çok olması
- B) Doğu Anadolu'da güneşin daha erken doğması
- C) Marmara Bölgesinde bütün ulaşım sistemlerinin gelişmiş olması
- D) Ege Bölgesi'nde termik santrallerin çok olması
- E) Güneydoğu Anadolu Bölgesi'nde güneş enerji potansiyelinin yüksek olması

35. – Buğday tarımının yaygın olması

- Türkiye'nin en büyük kapalı havzasının olması
- Nadasa ayrılan arazinin fazla olması

İç Anadolu Bölgesiyle ilgili yukarıda verilen özelliklerin nedeni aşağıdakilerden hangisidir?

- A) Yaz mevsiminin kurak geçmesi
- B) Kuzey ve güneyde dağların kıyı şeridinde paralel uzanması
- C) Yağış miktarının az olması
- D) Sulama sorununun olması
- E) Tarım alanlarının geniş olması



Yukarıdaki haritada işaretli alanlarla ilgili aşağıda verilenlerden hangisi yanlıştır?

- A) I. erozyon en çok etkilidir
 B) II. maden çeşitliliği en çoktur
 C) III. ayçiçeği tarımı yaygındır
 D) IV de mısır yağı sanayisi vardır
 E) V te kış turizmi gelişmiştir

37. – Mısır tarımı yaygındır

- Tarım alanlarından yılda birden fazla ürün alınır
- Ulaşımda kullanılan geçitler vardır
- Aritmetik nüfus yoğunluğu yıl içinde değişir

Yukarıda özellikleri verilen bölüm aşağıdakilerden hangisidir?

- A) Adana Bölümü
 B) Orta Fırat Bölümü
 C) Antalya Bölümü
 D) Dicle Bölümü
 E) Kıyı Ege Bölümü

38. Başka ülkelerin Türkiye'nin limanları, karayolları ve demiryolları gibi ulaşım sistemlerini kullanarak yapmış oldukları ticarete transit ticaret denir.

Aşağıda verilen ülkelerden hangisiyle Trabzon üzerinden transit ticaret yapılır?

- A) İran B) Irak C) Suriye
 D) Ermenistan E) Gürcistan

39. Türkiye'de yaz mevsiminin kurak geçtiği alanlarda;

- I. Büyük baş hayvancılık
 II. Buğday tarımı
 III. Arıcılık
 V. Mısır tarımı

Yukarıda verilen faaliyetlerden hangisini yapmak daha zordur?

- A) I - II B) III - IV C) I - IV
 D) Yalnız I E) I - IV

40. Bu yıl ilkbahar mevsiminde düşük sıcaklıklara bağlı olarak oluşan don olayı verimi oldukça düşürmüştür.

Yukarıda sözü edilen tarım ürünü aşağıdakilerden hangisidir?

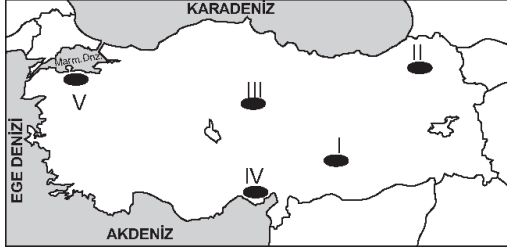
- A) Pirinç B) Turunçgil C) Fındık
 D) İncir E) Üzüm

41. Doğu Karadeniz Bölümünde köy altı yerleşmeleri Orta Karadeniz Bölümüne göre daha yaygındır.

Bu durum Doğu Karadeniz Bölümü için aşağıdakilerden hangisini kanıtlar?

- A) Arazinin engebeli olduğunu
 B) Tarım alanlarının dar olduğunu
 C) Sanayinin yeterince gelişmediğini
 D) Hayvancılığın daha çok geliştiğini
 E) Ortalama yükseltinin daha fazla olduğunu

42. Türkiye’de bazı alanlarda hayvan otlatmak, bazı alanlarda ise yaz sıcaklıklarından kurtulmak amacıyla yaylalara gidilmektedir



Yukarıdaki haritada işaretli alanların hangisinde yaylalara daha az rastlanır?

- A) I B) II C) III D) IV E) V

43. Doğu Anadolu Bölgesi’nde bulunan akarsulardan daha çok enerji elde etmek için, Marmara Bölgesi’nde bulunana akarsulardan ise sulama amaçlı yararlanılmaktadır.

Bu durumun iki bölgenin aşağıda verilen özelliklerinden hangisi bakımından farklı olmasıyla açıklanabilir?

- A) İklim özelliklerinin
B) Tarım alanlarının genişliğinin
C) Engebenin fazlalığının
D) Enerjiye duyulan ihtiyacın farklılığının
E) Akarsu yoğunluğunun

44. Akarsuların taşıdığı malzemeye alüvyon denir. Alüvyonların birikmesiyle de alüvyon topraklar oluşur.



Buna göre yukarıdaki haritada işaretli alanların hangisi tamamen alüvyonlardan oluşmuştur?

- A) I B) II C) III D) IV E) V

45. Yaz mevsiminde Karadeniz kıyıları ve Erzurum-Kars Platosu yağış alırken Türkiye’nin geri kalanında yazlar kurak geçer.

Bu durum aşağıdakilerden hangisiyle açıklanabilir?

- A) Nem miktarıyla
B) Yükseltiyle
C) Denize yakınlıkla
D) Bağıl nem oranıyla
E) Buldukları enlemlerle

46. Aşağıdakilerden hangisi kişi hakkı sayılmaz?

- A) Dilekçe hakkı
B) Basın hürriyeti
C) Dernek kurma özgürlüğü
D) Bilim ve sanat özgürlüğü
E) Mülkiyet hakkı

47. Aşağıdakilerden hangisi Anayasa Mahkemesinde dava açamaz?

- A) Cumhurbaşkanı
B) TBMM siyasi parti grupları
C) İktidar partisi TBMM grubu
D) En az 110 milletvekili
E) Ana muhalefet partisi TBMM grubu

48. Aşağıdakilerden hangisi Milli Güvenlik Kurulu üyesi değildir?

- A) Başbakan yardımcıları
- B) Jandarma Genel Komutanı
- C) Adalet Bakanı
- D) Milli Güvenlik Kurulu Genel Sekreteri
- E) Dışişleri Bakanı

49. Aşağıdakilerden hangisi bir kamu tüzel kişiliği değildir?

- A) Ankara valiliği
- B) Köy muhtarlığı
- C) Belediye İdaresi
- D) Üniversiteler
- E) İl Özel İdaresi

50. Temel hakların sınırlandırılmasıyla ilgili aşağıdaki ifadelerden hangisi yanlıştır?

- A) Temel haklar ancak düzenledikleri maddede yer alan özel sınırlama nedenleriyle sınırlandırılabilir.
- B) Olağanüstü dönemlerde hakların kanunla sınırlandırılması şartı aranmaz.
- C) Olağan dönemlerde hakların sınırlandırılması hakkın özüne dokunamaz.
- D) Temel haklar hem olağan hem de olağanüstü dönemlerde ölçsüz sınırlandırılmaz.
- E) Olağanüstü dönemlerde hakların kullanımı durdurulamaz.

51. Olağanüstü hal ve sıkıyönetim ile ilgili aşağıda verilen bilgilerden hangisi yanlıştır?

- A) Olağanüstü hal ilan edilen bölgelerde kolluk yetkileri askeri makamlara geçer.
- B) Sıkıyönetim ilan edilen bölgelerde sıkıyönetim mahkemeleri kurulur.
- C) Ağır ekonomik bunalım nedeniyle olağanüstü hal ilan etmek mümkündür.
- D) Sıkıyönetim ilan etmek için Milli Güvenlik Kurulu görüşü alınması gerekir.
- E) Birden fazla ilde olağanüstü hal ilan edilmesi durumunda OHAL Bölge valiliği kurulması mümkündür.

52. Belirli bir ülkede, belli bir zamanda yürürlükte bulunan hukuk kurallarının tümüne ne ad verilir?

- A) Pozitif Hukuk
- B) Mevzu Hukuk
- C) Tarihi Hukuk
- D) Maddi Hukuk
- E) İdeal Hukuk

53. Bir konuda, kanunda ve örf ve adet hukukunda somut olaya uygulanacak herhangi bir hukuk kuralının bulunmamasına ne ad verilir?

- A) Kanun boşluğu
- B) Hukuk boşluğu
- C) Açık boşluk
- D) Kural dışı boşluk
- E) Örtülü boşluk

54. Türk vatandaşlarının vatandaşlıktan çıkarılmasına karar vermeye yetkili organ aşağıdakilerden hangisinde doğru olarak verilmiştir?

- A) Cumhurbaşkanı
- B) Başbakan
- C) Bakanlar Kurulu
- D) İçişleri Bakanı
- E) Milli Güvenlik Kurulu

55. Avrupa birliğine üye kaç ülke bulunmaktadır?

- A) 26 B) 27 C) 28 D) 29 E) 30

56. 50 Türk Lirasının arkasında aşağıdakilerden hangisinin resmi bulunmaktadır?

- A) Ordinaryus Prof. Dr. Aydın Sayılı
- B) Ordinaryus Prof. Dr. Cahit Arf
- C) Mimar Kemaleddin
- D) Fatma Aliye
- E) Buhurizade Mustafa Efendi

57. Birleşmiş Milletler Güvenlik Konseyi tarafından önerilen ve 1 Ocak 2017'den itibaren BM'nin yeni genel sekreteri aşağıdakilerden hangisidir?

- A) Ban Ki-Moon
- B) Antonio Guterres
- C) U Thant
- D) Kofi Annan
- E) Kurt Waldheim

58. Aşağıdakilerden hangisi 2016 Nobel Edebiyat Ödülü'nü almıştır?

- A) Bob Dylan
- B) Svetlana Alexievch
- C) Alice Munro
- D) Patrick Mondiano
- E) Mo Yan

59. Mustafa Kemal Atatürk'ün "Benim Şehrim" dediği ve Türkiye'nin ilk Geofit Bahçesi'nin bulunduğu şehrimiz aşağıdakilerden hangisidir?

- A) Yalova
- B) Çanakkale
- C) İzmir
- D) Edirne
- E) Kırklareli

60. İlk Türk savaş helikopteri, aşağıdakilerden hangisidir ?

- A) ANKA B) ATAK C) UMTAS
- D) Hürkuş E) AZMİM

**GENEL KÜLTÜR TESTİ BİTTİ.
CEVAPLARINIZI KONTROL EDİNİZ.**